

УТВЕРЖДАЮ:

Должность

Ф.И.О

Дата

Заместитель
наглавы
департамента

Сидоров
Мухомов С. В.
14.12.2017

Акт
лесопатологического обследования *№ 2/4*
лесных насаждений Бабушкинского лесничества
на территории Вологодской области

Способ лесопатологического обследования: 1. Визуальный
2. Инструментальный

Место проведения

Участковое лесничество	Квартал	Выдел	Площадь, га
Бабушкинское к-з «Россия»	53	13/0	28,0

Лесопатологическое обследование проведено на общей площади 28,0 га.

2. Инструментальное обследование лесного участка

1. Фактическая таксационная характеристика лесного насаждения соответствует (не соответствует) (нужное подчеркнуть) таксационному описанию.

2. Состояние насаждений: с нарушенной устойчивостью
с утраченной устойчивостью

причины повреждения: Незаконные рубки. Ветровал. Бурелом. Стволовые гнили.
Стволовые вредители

В том числе:

заселено (отработано) стволовыми вредителями

Вид вредителя	Порода	Встречаемость % заселённых деревьев (отработано)	Степень заселения лесного насаждения (слабая, средняя, сильная)
Короед-типограф	Е	0 (70)	-
Большой сосновый лубоед	С	0 (23)	-
Заболонник березовый	Б	0 (20)	-

Поражено болезнями

Вид болезни	Порода	Встречаемость (% поражённых деревьев)	Степень поражения лесного насаждения (слабая, средняя, сильная)
Смоляной рак	С	9	-
Настоящий трутовик	Б	7	-
Ложный осиновый трутовик	Ос	8	-

3.

Номер квартала	53
Номер выдела	13/0
Выборке подлежит, % деревьев по мЗ	57
в т. ч. ослабленных, %	4
сильно ослабленных, %	7
усыхающих, %	2
свежего сухостоя, %	2
старого сухостоя, %	16
свежий ветровал, %	-
старый ветровал, %	19
свежий бурелом, %	-
старый бурелом, %	13
Средневзвешенная КС насаждения	3,19
Е	3,71
С	2,15
Б	2,2
Ос	4,21
Олс	2,08
Полнота насаждения после уборки деревьев, подлежащих рубке, составит	0,3
Критическая полнота для данной категории насаждений составляет	0,5

4. ЗАКЛЮЧЕНИЕ

С целью предотвращения негативных процессов или снижения ущерба от их воздействия назначено:

Участковое лесничество	Квартал	Выдел	Площадь выдела, га	Вид мероприятия	Площадь мероприятия, га	Порода	Запас на выдел, кубм	Крайние сроки проведения
Бабушкинское к-з «Россия»	53	13/0	28,0	ССР	28,0	Е	7560	2019

Ведомость перечета деревьев назначенных в рубку и абрис лесного участка прилагаются (приложение 2 и 3 к Акту)

5. Меры по обеспечению возобновления: содействие естественному возобновлению леса

6. Мероприятия, необходимые для предупреждения повреждения или поражения смежных насаждений: наблюдение за динамикой состояния древостоев, при выявлении признаков негативных изменений - провести в них лесопатологическое обследование.

7. Сведения для расчёта понижающего коэффициента стоимости древесины:

год образования старого сухостоя _ _ _;

основная причина повреждения древесины: Незаконные рубки. Ветровал. Бурелом. Стволовые гнили. Стволовые вредители

Дата проведения обследований 23.09.2017 г.

Исполнитель работ по проведению лесопатологических обследований:

Инженер-лесопатолог «ЦЗЛ Архангельской области» _____ Кочанов Н.Р.

Инженер-лесопатолог «ЦЗЛ Архангельской области» _____ Холопова Н.С.

Результаты проведения лесопатологических обследований лесных насаждений за сентябрь 2017 года

Субъект Российской Федерации:

Бабуйкинское

Вологодская область

Участковое лесничество

Бабуйкинское к-3 "Россия"

1	2	3	4	5	6	7	8	Таксационная характеристика								17	Распределение запаса насаждения по категориям состояния деревьев, %											29	30	31	32	33	34		
								9	10	11	12	13	14	15	16		18	19	20	21	22	23	24	25	26	27	28								
Номер квартала	Номер выдела	Площадь выдела, га	Целевое назначение лесов	Категория защитных лесов	Номер лесопатологического выдела	Площадь лесопатологического выдела	состав	порода	возраст	средняя высота, м	средний диаметр, см	тип леса	полнота	бонитет	запас, куб м /га	Число деревьев на пробе, шт.	без признаков ослабления	ослабленные	сильно ослабленные	усыхающие	свежий сухостой	старый сухостой	свежий ветровал	старый ветровал	свежий бурелом	старый бурелом	аварийные деревья	Признаки повреждения деревьев	Доля поврежденных деревьев, %	Причина ослабления, повреждения	Подлежит рубке, %	вид	площадь, га		
53	13/0	28,0	Эксплуатационные		13/0	28,0	4Е2С2В10с1Юс	Б	-	22	20	Е клс	0,7	2	270	30	61	2	16	-	-	-	-	-	5	-	16	-	206,209,154,218,614,832	57	Незаконные рубки, ветровал, бурелом, стволыне вредители, стволыне гнили	57	ССР	28,0	
								С	-	23	24					26	58	8	14	-	-	10	-	9	-	1									
								Е	70	21	22					102	29	3	-	3	2	24	-	28	-	11									
								Ос	-	23	24					11	-	-	39	-	-	-	-	8	-	53									
								Омс	-	18	18					8	73	-	-	-	-	-	-	-	-	-									

Исполнитель работ по проведению лесопатологических обследований:

Инженер-лесопатолог "ЦЗЛ Архангельской области"

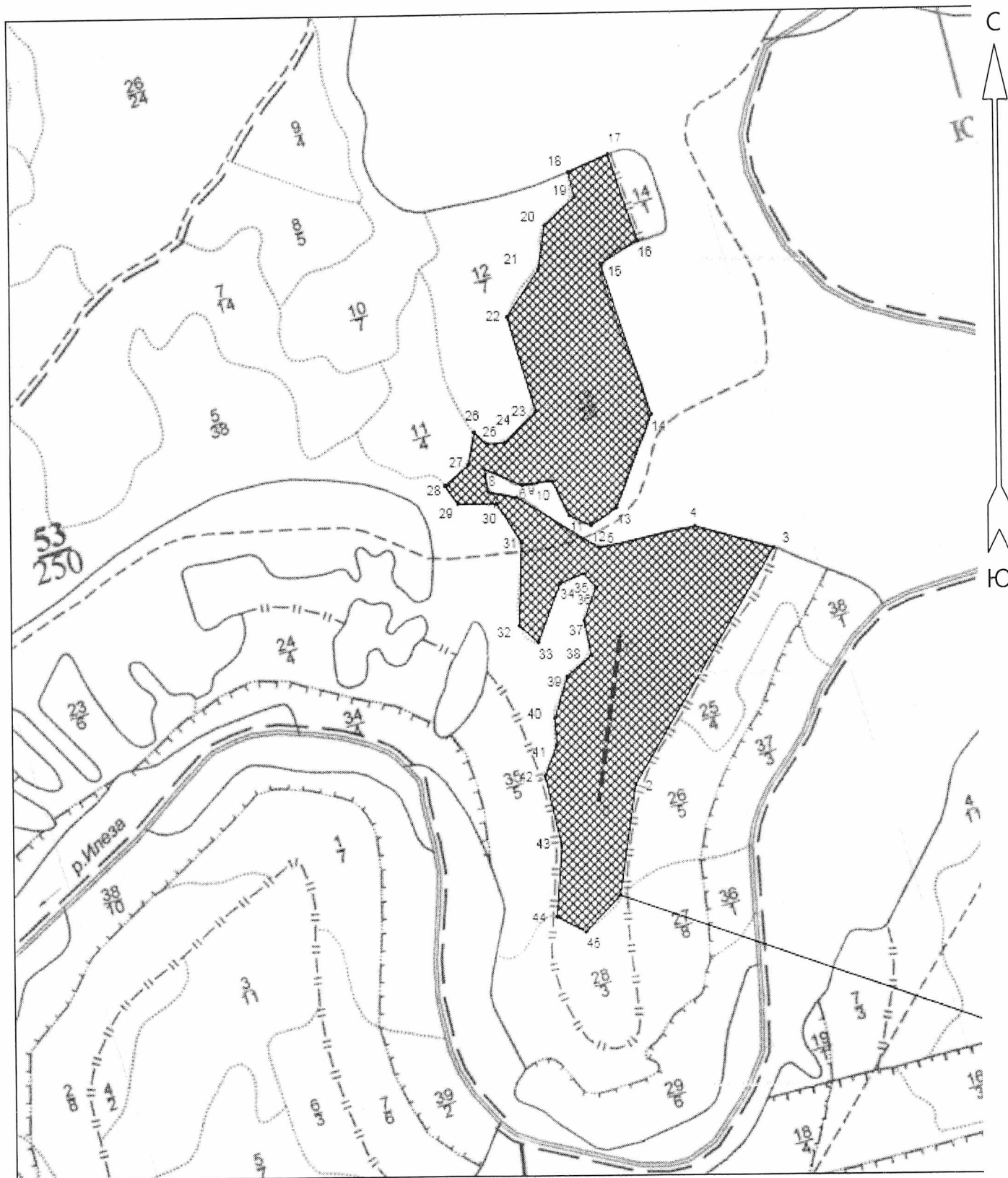
Инженер-лесопатолог "ЦЗЛ Архангельской области"

Кочанов Н.Р.
Хоголова Н.С.

Дата составления документа 16.10.2017 г. Телефон (88182)61-33-74



Александр Александрович
Н.С. Хоголова

АБРИС
(выкопировка из планшета на обследуемые участки)
Вологодская область Лесничество (лесопарк) Бабушкинское
Бабушкинское уч. лесничество. к-з "Россия" кв. 53 выд. 13



Общая площадь: 28.0 га
Эксплуатационная площадь: 28.0 га
Масштаб: 1 : 10000
Выполнил: Кочанов Н.Р.
Холопова Н.С.

Условные обозначения:

-  Сплошная санитарная рубка
-  Линия перече́та

16-10-2015г.

Основной полигон

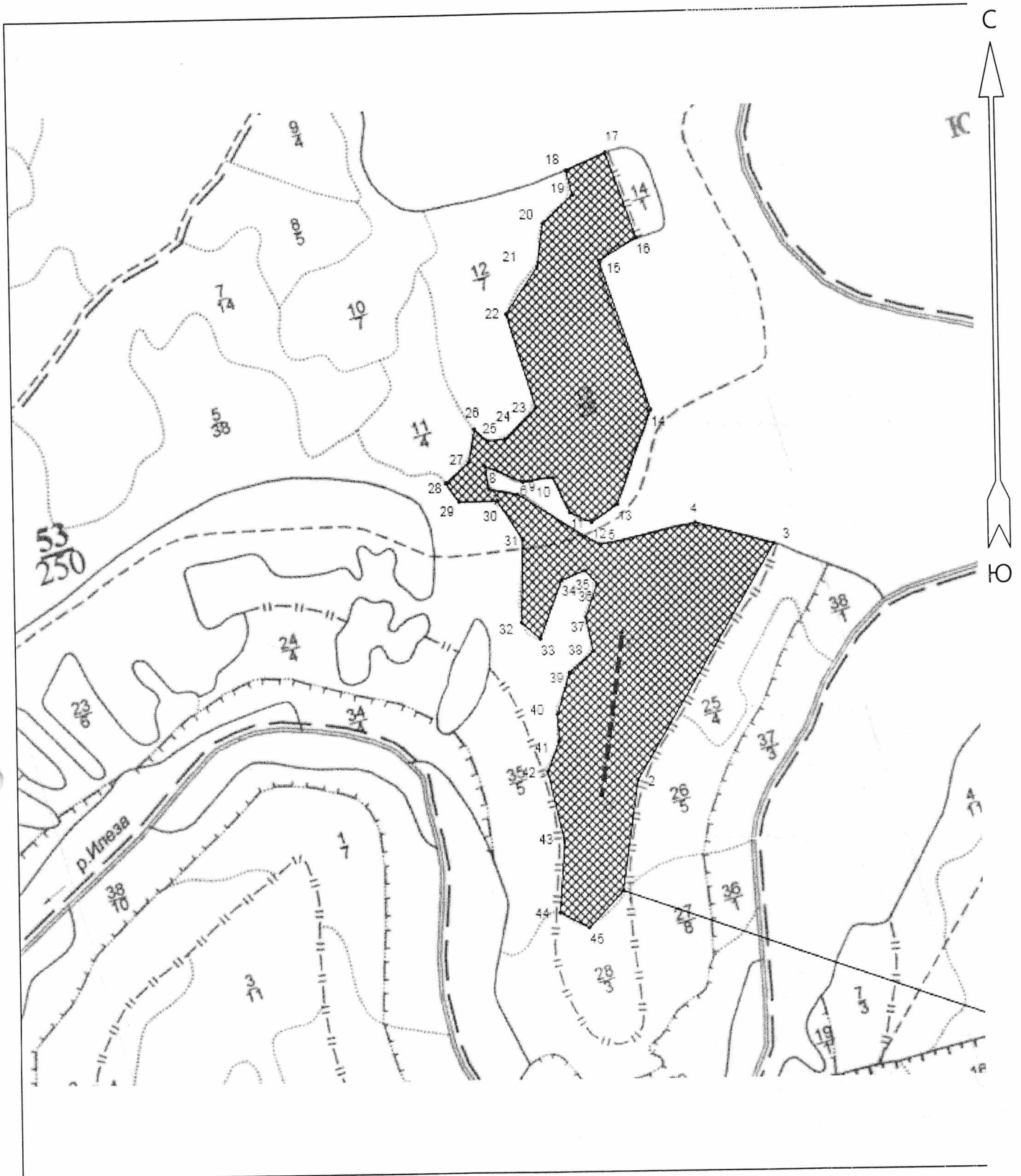
№№	Направление	Румб	Длина, м
0 - 1	СЗ	70°.30'	1243.5
1 - 2	СВ	8°.30'	202.5
2 - 3	СВ	31°.00'	498.0
3 - 4	СЗ	74°.00'	148.5
4 - 5	ЮЗ	78°.00'	179.5
5 - 6	СЗ	58°.00'	176.5
6 - 7	СЗ	79°.30'	54.0
7 - 8	СЗ	8°.30'	42.0
8 - 9	ЮВ	67°.00'	74.5
9 - 10	СВ	83°.00'	56.0
10 - 11	ЮВ	26°.00'	70.5
11 - 12	ЮВ	65°.00'	44.0
12 - 13	СВ	56°.30'	57.0
13 - 14	СВ	20°.30'	182.0
14 - 15	СЗ	18°.30'	287.5
15 - 16	СВ	59°.00'	80.5
16 - 17	СЗ	19°.00'	166.0
17 - 18	ЮЗ	67°.00'	78.5
18 - 19	ЮВ	13°.00'	47.0
19 - 20	ЮЗ	47°.30'	75.5
20 - 21	ЮЗ	8°.00'	80.0
21 - 22	ЮЗ	34°.30'	104.0
22 - 23	ЮВ	17°.00'	179.0
23 - 24	ЮЗ	45°.30'	80.5
24 - 25	ЮЗ	85°.30'	32.5
25 - 26	СЗ	47°.00'	32.5
26 - 27	ЮЗ	10°.30'	62.0
27 - 28	ЮЗ	50°.00'	56.5
28 - 29	ЮВ	35°.30'	41.0
29 - 30	СВ	90°.00'	70.5
30 - 31	ЮВ	33°.00'	84.0
31 - 32	ЮЗ	1°.30'	152.0
32 - 33	ЮВ	49°.00'	45.5
33 - 34	СВ	21°.00'	114.0
34 - 35	СВ	69°.00'	46.5
35 - 36	ЮВ	43°.00'	32.5
36 - 37	ЮЗ	20°.00'	64.5
37 - 38	ЮВ	11°.00'	64.0
38 - 39	ЮЗ	48°.30'	58.5
39 - 40	ЮЗ	17°.00'	78.5
40 - 41	ЮВ	3°.00'	49.5
41 - 42	ЮЗ	21°.30'	60.0
42 - 43	ЮВ	13°.00'	130.5
43 - 44	ЮЗ	4°.30'	130.0
44 - 45	ЮВ	62°.00'	60.0
45 - 1	СВ	44°.00'	92.5

Линия перечёта 1 20х300 0,6 га.

Длина: 300.0 м


№№	Направление	Румб	Длина, м
0' - 1'	СВ	8°.00'	300.0


АБРИС
(выкопировка из планшета на обследуемые участки)
Вологодская область Лесничество (лесопарк) Бабушкинское
Бабушкинское уч. лесничество. к-з "Россия" кв. 53 вид. 13



Общая площадь: 28.0 га
Эксплуатационная площадь: 28.0 га
Масштаб: 1 : 10000
Выполнил: Кочанов Н.Р.
Холопова Н.С.

Условные обозначения:

 Сплошная санитарная рубка

 Линия перечета

16.10.2017г.



№№	Широта	Долгота
0.	59.90530421	43.65634972
1.	59.90797293	43.65709759

Длина: 300,0 м

Линия перчета 1 20x300 0,6 га.

№№	Широта	Долгота
0	59.90003565	43.67803977
1	59.90374373	43.65702423
2	59.90554585	43.65755033
3	59.90938833	43.66211583
4	59.90975277	43.65955662
5	59.9094121	43.65641291
6	59.9102519	43.65372733
7	59.91033905	43.65277947
8	59.91071141	43.65266889
9	59.91044996	43.6539011
10	59.91051335	43.65489634
11	59.90994292	43.65544926
12	59.90977654	43.65616015
13	59.91006176	43.65701322
14	59.91159082	43.65816644
15	59.91403892	43.65653929
16	59.91441129	43.6577715
17	59.91582152	43.65880785
18	59.91554422	43.65551245
19	59.91513225	43.65570202
20	59.91467273	43.65470677
21	59.91395969	43.65450141
22	59.9131912	43.65344297
23	59.91165421	43.65437503
24	59.91114716	43.65334818
25	59.9112339	43.65276368
26	59.91132146	43.65233714
27	59.91077479	43.65213177
28	59.91044996	43.65135769
29	59.9101489	43.65178423
30	59.9101489	43.65304803
31	59.90951509	43.6538695
32	59.9081524	43.65379052
33	59.90788303	43.65440662
34	59.90884167	43.65513331
35	59.9089922	43.65590739
36	59.90877829	43.65630233
37	59.90823162	43.65590739
38	59.90766912	43.65612855
39	59.90732052	43.65533868
40	59.9066471	43.65492794
41	59.90620343	43.65497533
42	59.9057043	43.65458039
43	59.90456344	43.65510171
44	59.90339881	43.65492794
45	59.90314529	43.65587579
1	59.90374373	43.65702423

Основной полигон

ВРЕМЕННАЯ ПРОБНАЯ ПЛОЩАДЬ № 1

Субъект РФ: Вологодская область Лесничество (лесопарк): Бабушкинское
Участковое лесничество: Бабушкинское к-з "Россия"
Квартал: 53 Выдел: 13/0 Площадь: 28,0 га
Номер очага _____ Размер пробной площади: 0,60 га.
Таксационная характеристика:
Тип леса: Е кис Состав: 4Е2С2Б1Ос1Олс Возраст: 70 Бонитет: 2
Полнота: 0,7 Запас на га: 270 кбм Возобновление 10 Е

Время и причина ослабления насаждения:

Незаконные рубки. Ветровал. Бурелом. Стволовые вредители. Стволовые гнили

Тип очага: -

Фаза развития очага: -

Состояние насаждения: сильно ослабленное
Намечаемые мероприятия: сплошная санитарная рубка

Дата: 23.09.2017 г.

Телефон (88182) 61-33-74

Исполнитель работ по проведению лесопатологических обследований:

Инженер-лесопатолог "ЦЗЛ Архангельской области"


Кочанов Н.Р.

Инженер-лесопатолог "ЦЗЛ Архангельской области"


Холопова Н.С.

ВЕДОМОСТЬ ПЕРЕЧЕТА ДЕРЕВЬЕВ

Порода: **Е**

ступени толщины, см	Количество деревьев по категориям состояния, шт.												Всего деревьев			
	I	II	III	IV		V		VI			ветровал, бурелом			шт.	в т.ч. Подлежат рубке, %	
				НЗ	З	НЗ	З	НЗ	З	О	НЗ	З	О			
8	0	0	0	0	0	0	0	0	0	0	0	0	0	0	0	-
12	0	0	0	0	0	0	0	0	0	0	0	0	0	0	0	-
16	7	0	0	0	0	0	0	0	0	0	0	0	0	0	0	-
20	6	0	0	4	0	0	0	0	0	0	6	0	0	13	26	73,1
24	4	0	0	0	0	0	0	0	0	0	4	0	0	16	30	80,0
28	0	2	0	0	0	2	0	0	0	4	0	0	13	21	90,5	
32	2	0	0	0	0	0	0	0	0	0	0	0	0	2	0,0	
36 и более	4	0	0	0	0	0	0	0	0	0	0	0	0	4	0,0	
Итого, % от числа стволов	23	2	0	4	0	2	0	0	0	25	0	0	44	102	75,5	
Итого, % от записа	29	3	0	3	0	3	0	0	0	24	0	0	38			

Порода: **С**

ступени толщины, см	Количество деревьев по категориям состояния, шт.												Всего деревьев			
	I	II	III	IV		V		VI			ветровал, бурелом			шт.	в т.ч. Подлежат рубке, %	
				НЗ	З	НЗ	З	НЗ	З	О	НЗ	З	О			
8	0	0	0	0	0	0	0	0	0	0	0	0	0	0	0	-
12	0	0	0	0	0	0	0	0	0	0	0	0	0	0	0	-
16	1	0	0	0	0	0	0	0	0	0	0	0	0	1	2	50,0
20	6	0	1	0	0	0	0	0	0	0	0	0	1	8	12,5	
24	4	0	2	0	0	0	0	0	0	1	0	0	2	9	33,3	
28	1	0	1	0	0	0	0	0	0	0	0	0	0	2	0,0	
32	1	0	0	0	0	0	0	0	0	1	0	0	0	2	50,0	
36 и более	2	1	0	0	0	0	0	0	0	0	0	0	0	3	0,0	
Итого, % от числа стволов	58	4	15	0	0	0	0	0	0	8	0	0	15	26	23,1	
Итого, % от записа	58	8	14	0	0	0	0	0	0	10	0	0	10			

Порода: **Б**

ступени толщины, см	Количество деревьев по категориям состояния, шт.												Всего деревьев			
	I	II	III	IV		V		VI			ветровал, бурелом			шт.	в т.ч. Подлежат рубке, %	
				НЗ	З	НЗ	З	НЗ	З	О	НЗ	З	О			
8	0	0	0	0	0	0	0	0	0	0	0	0	0	0	0	-
12	0	0	0	0	0	0	0	0	0	0	0	0	0	0	0	-
16	0	0	0	0	0	0	0	0	0	0	0	0	0	0	0	-
20	10	1	0	0	0	0	0	0	0	0	0	0	1	11	100,0	
24	10	0	0	0	0	0	0	0	0	0	0	0	2	12	16,7	
28	0	0	3	0	0	0	0	0	0	0	0	0	2	5	40,0	
32	0	0	0	0	0	0	0	0	0	0	0	0	0	0	0	-
36 и более	0	0	0	0	0	0	0	0	0	0	0	0	0	0	0	-
Итого, % от числа стволов	67	3	10	0	0	0	0	0	0	0	0	0	20	30	20,0	
Итого, % от записа	61	2	16	0	0	0	0	0	0	0	0	0	21			

Порода: **Ос**

ступени толщины, см	Количество деревьев по категориям состояния, шт.												Всего деревьев			
	I	II	III	IV		V		VI			ветровал, бурелом			шт.	в т.ч. Подлежат рубке, %	
				НЗ	З	НЗ	З	НЗ	З	О	НЗ	З	О			
8	0	0	0	0	0	0	0	0	0	0	0	0	0	0	0	-
12	0	0	0	0	0	0	0	0	0	0	0	0	0	0	0	-
16	0	0	0	0	0	0	0	0	0	0	0	0	0	0	0	-
20	0	0	5	0	0	0	0	0	0	0	0	0	1	1	100,0	
24	0	0	0	0	0	0	0	0	0	0	0	0	2	7	28,6	
28	0	0	0	0	0	0	0	0	0	0	0	0	2	2	100,0	
32	0	0	0	0	0	0	0	0	0	0	0	0	1	1	100,0	
36 и более	0	0	0	0	0	0	0	0	0	0	0	0	0	0	0	-
Итого, % от числа стволов	0	0	45	0	0	0	0	0	0	0	0	0	55	11	54,5	
Итого, % от записа	0	0	39	0	0	0	0	0	0	0	0	0	61			

Порода: **Олс**

ступени толщины, см	Количество деревьев по категориям состояния, шт.												Всего деревьев			
	I	II	III	IV		V		VI			ветровал, бурелом			шт.	в т.ч. Подлежат рубке, %	
				НЗ	З	НЗ	З	НЗ	З	О	НЗ	З	О			
8	0	0	0	0	0	0	0	0	0	0	0	0	0	0	0	-
12	0	0	0	0	0	0	0	0	0	0	0	0	0	0	0	-
16	4	0	0	0	0	0	0	0	0	0	0	0	0	4	0,0	
20	1	0	0	0	0	0	0	0	0	0	2	0	0	3	66,7	
24	0	0	0	0	0	0	0	0	0	0	0	0	0	0	0	-
28	1	0	0	0	0	0	0	0	0	0	0	0	0	1	0,0	
32	0	0	0	0	0	0	0	0	0	0	0	0	0	0	0	-
36 и более	0	0	0	0	0	0	0	0	0	0	0	0	0	0	0	-
Итого, % от числа стволов	75	0	0	0	0	0	0	0	0	0	25	0	0	8	25,0	
Итого, % от записа	73	0	0	0	0	0	0	0	0	0	27	0	0			

Примечание: НЗ – незаселенное, З – заселенное, О – отработанные вредителями

ТАКСАЦИОННОЕ ОПИСАНИЕ

Приложение 2

Лист 1

Бабушкинское Л-ВО

к-з Россия

Квартал: 53 Целевое назначение: Эксплуатационные леса

Н	Пло-	Состав,	Я	Э	л	В	В	Д	К	Г	Б	Тип	П	Запас сырораст.	К	Запас на выделе, м3	Хозяйственное
в	п	И щадь	р	л	е	о	ы	и	л	р	о	леса	о	леса, м3	л		
ы	о	в	у	е	с	з	с	а	н	л	л	л	л	л	л	л	л
д	д	га	с	м	а	р	о	м	в	в	и	Тип	н	на	Общий	в т.ч.	т
е	в	И	е	а	т	е	о	о	т	л	есор.	о	на	по	о	о	о
л	ы	И	н	с	а	т	з	з	е	услов.	т	га	выдел	сост.	в	в	в
а	д	И	т	т	т	р	р	р	т	а	а	пород.	л	л	л	л	л

13/0	28.0	4E2C2B1Oс1Олс	1	Е	70	21.0	22	4	2	2	Е	кис	0.7	270	7560	3024
				С		23.0	24				к	с				1512
				В		22.0	20									1512
				Ос		23.0	24									756
				Олс		18.0	18									756

подрост:10Е возраст 25лет, Н=2.0м 2.0тыс.шт/га
селекционная оценка:Нормальные