

УТВЕРЖДАЮ: *Заместитель*  
Должность *начальника*  
Ф.И.О *Департамента*  
Дата *Назаров С.В.*  
*14.12.2017*

**Акт**  
**лесопатологического обследования** *~ 2/3*  
**лесных насаждений Бабушкинского лесничества**  
**на территории Вологодской области**

Способ лесопатологического обследования: 1. Визуальный

2. Инструментальный

**Место проведения**

Участковое лесничество	Квартал	Выдел	Площадь, га
Бабушкинское с-з «Бабушкинский»	64	21/0	7,0

Лесопатологическое обследование проведено на общей площади 7,0 га.

## 2. Инструментальное обследование лесного участка

1. Фактическая таксационная характеристика лесного насаждения соответствует (не соответствует) (нужное подчеркнуть) таксационному описанию.

2. Состояние насаждений: с нарушенной устойчивостью   
с утраченной устойчивостью

причины повреждения: Ветровал. Бурелом. Стволовые гнили. Стволовые вредители

В том числе:

заселено (отработано) стволовыми вредителями

Вид вредителя	Порода	Встречаемость % заселённых деревьев (отработано)	Степень заселения лесного насаждения (слабая, средняя, сильная)
Короед-типограф	Е	0 (45)	-
Большой сосновый лубоед	С	0 (30)	-
Заболонник березовый	Б	0 (19)	-

Поражено болезнями

Вид болезни	Порода	Встречаемость (% поражённых деревьев)	Степень поражения лесного насаждения (слабая, средняя, сильная)
Окаймленный трутовик	Е	4	-

3.

Номер квартала	64
Номер выдела	21/0
Выборке подлежит, % деревьев по мЗ	52
в т. ч. ослабленных, %	2
сильно ослабленных, %	3
усыхающих, %	1
свежего сухостоя, %	-
старого сухостоя, %	23
свежий ветровал, %	-
старый ветровал, %	11
свежий бурелом, %	-
старый бурелом, %	15
Средневзвешенная КС насаждения	3,1
Е	3,46
С	3,7
Б	1,47
Ос	5
Полнота насаждения после уборки деревьев, подлежащих рубке, составит	0,29
Критическая полнота для данной категории насаждений составляет	0,5

#### 4. ЗАКЛЮЧЕНИЕ

С целью предотвращения негативных процессов или снижения ущерба от их воздействия назначено:

Участковое лесничество	Квартал	Выдел	Площадь выдела, га	Вид мероприятия	Площадь мероприятия, га	Порода	Запас на выдел, кбм	Крайние сроки проведения
Бабушкинское с-з «Бабушкинский»	64	21/0	7,0	ССР	7,0	Е	2170	2019

Ведомость перечета деревьев назначенных в рубку и абрис лесного участка прилагаются (приложение 2 и 3 к Акту)

5. Меры по обеспечению возобновления: содействие естественному возобновлению леса

6. Мероприятия, необходимые для предупреждения повреждения или поражения смежных насаждений: наблюдение за динамикой состояния древостоев, при выявлении признаков негативных изменений - провести в них лесопатологическое обследование.


7. Сведения для расчёта понижающего коэффициента стоимости древесины:

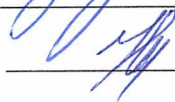
год образования старого сухостоя - ;

основная причина повреждения древесины: Ветровал. Бурелом. Стволовые гнили. Стволовые вредители

Дата проведения обследований 23.09.2017 г.

Исполнитель работ по проведению лесопатологических обследований:

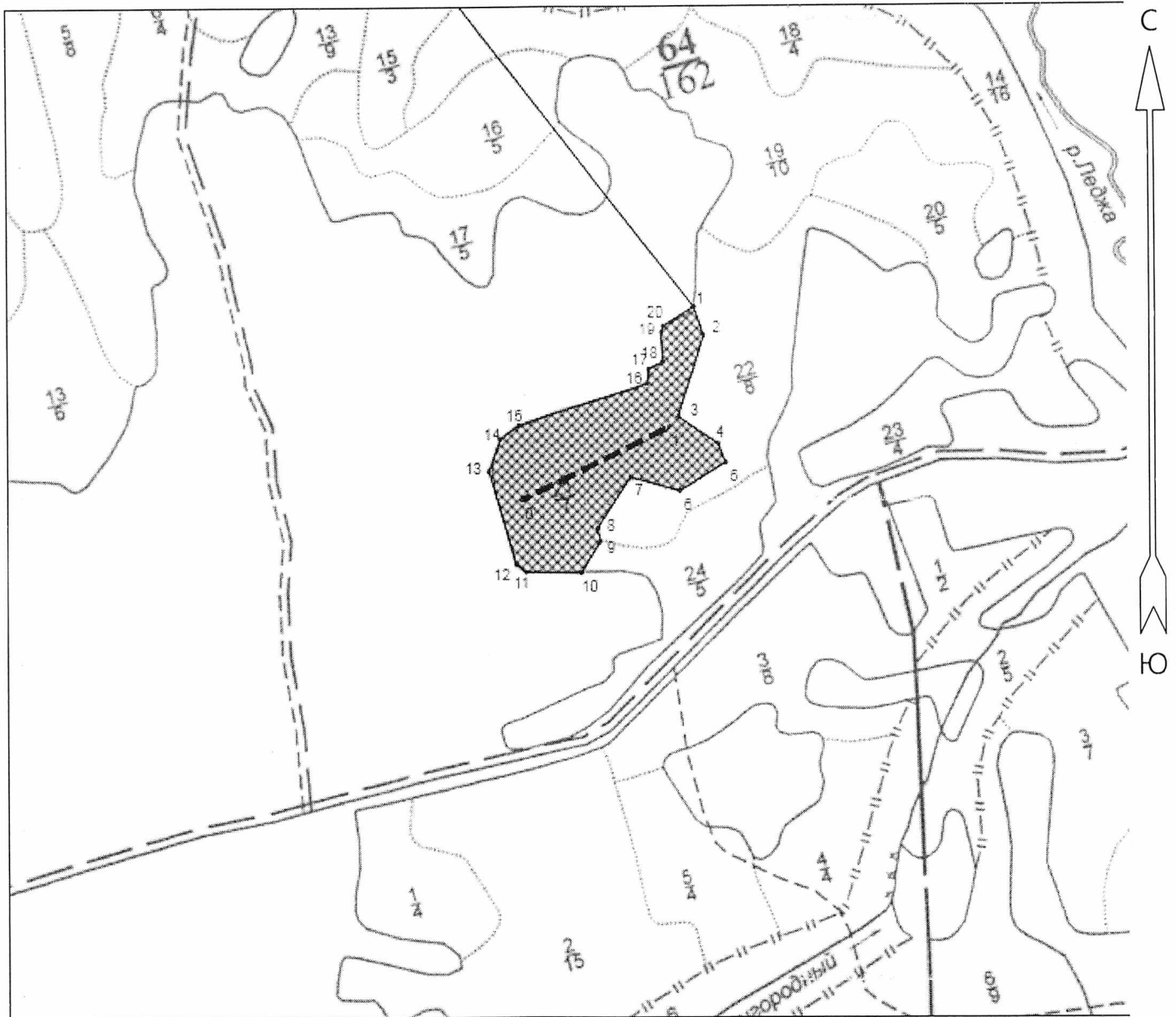
Инженер-лесопатолог «ЦЗЛ Архангельской области»  Кочанов Н.Р.

Инженер-лесопатолог «ЦЗЛ Архангельской области»  Холопова Н.С.





**АБРИС**

(выкопировка из планшета на обследуемые участки)  
Вологодская область Лесничество (лесопарк) ) Бабушкинское  
Бабушкинское уч. лесничество. с-з "Бабушкинский" кв. 64 выд. 21



Общая площадь: 7.0 га  
Эксплуатационная площадь: 7.0 га  
Масштаб: 1 : 10000  
Выполнил: Кочанов Н.Р.

Условные обозначения:  
 Сплошная санитарная рубка  
 Линия перечёта

Холопова Н.С.

16.10.2016



Основной полигон				7 - 8	ЮЗ 33°00'	95.5	16 - 17	СВ 6°30'	23.0	
№№	Направление	Румб	Длина, м	8 - 9	ЮВ 12°30'	21.0	17 - 18	СВ 64°30'	24.5	
0 - 1	ЮВ	38°00'	896.5	9 - 10	ЮЗ 32°00'	58.0	18 - 19	СЗ 2°00'	47.0	
1 - 2	ЮВ	19°30'	47.5	10 - 11	СЗ 89°00'	88.0	19 - 20	СВ 15°30'	10.0	
2 - 3	ЮЗ	17°30'	133.5	11 - 12	СЗ 50°30'	19.5	20 - 1	СВ 58°30'	57.0	
3 - 4	ЮВ	56°30'	76.5	12 - 13	СЗ 16°30'	152.0	<b>Линия перечёта 1 20x260 0,52 га.</b>			
4 - 5	ЮВ	21°30'	31.5	13 - 14	СВ 20°00'	53.5	Длина: 260.0 м			
5 - 6	ЮЗ	58°30'	86.0	14 - 15	СВ 53°00'	36.5	№№	Направление	Румб	Длина, м
6 - 7	СЗ	74°00'	80.5	15 - 16	СВ 72°30'	213.5	0' - 1'	СВ	64°00'	260.0

**АБРИС**  
(выкопировка из планшета на обследуемые участки)  
Вологодская область Лесничество (лесопарк) ) Бабушкинское  
Бабушкинское уч. лесничество. с-з "Бабушкинский" кв. 64 вид. 21



Общая площадь: 7.0 га  
Эксплуатационная площадь: 7.0 га  
Масштаб: 1 : 10000  
Выполнил: Кочанов Н.Р.

Условные обозначения:

-  Сплошная санитарная рубка
-  Линия перечёта

Холопова Н.С.

**Линия перечёта 1 20x260 0,52 га.**

Длина: 260.0 м

Основной полигон			10	59.66157322	43.21771652
№№	Широта	Долгота	11	59.66158907	43.21614754
0	59.67165874	43.21107975	12	59.66169998	43.21588081
1	59.66531271	43.22090155	13	59.66300722	43.21511201
2	59.66490865	43.22118397	14	59.66345881	43.2154415
3	59.66376779	43.22046224	15	59.66365688	43.21595926
4	59.66338751	43.22159191	16	59.66423523	43.21958361
5	59.66312606	43.22179587	17	59.66444122	43.21963068
6	59.662722	43.22049362	18	59.66453629	43.22002292
7	59.66292007	43.21911292	19	59.66495619	43.21999155
8	59.66219911	43.21818722	20	59.66504334	43.22003861
9	59.66201689	43.21826567	1	59.66531271	43.22090155

№№	Широта	Долгота
0'	59.6625992	43.21603771
1'	59.66362307	43.220195

16.10.2016г.

## ВРЕМЕННАЯ ПРОБНАЯ ПЛОЩАДЬ № 1

Субъект РФ: Вологодская область Лесничество (лесопарк): Бабушкинское  
Участковое лесничество: Бабушкинское с-з "Бабушкинский"  
Квартал: 64 Выдел: 21/0 Площадь: 7,0 га  
Номер очага \_\_\_\_\_ Размер пробной площади: 0,52 га.  
Таксационная характеристика:  
Тип леса: Е кис Состав: 5Е2С2Б1Ос Возраст: 85 Бонитет: 2  
Полнота: 0,6 Запас на га: 310 кбм Возобновление 10 Е

Время и причина ослабления насаждения:

Ветровал.Бурелом.Стволовые вредители.Стволовые гнили.

Тип очага: -

Фаза развития очага: -

Состояние насаждения: сильно ослабленное  
Намечаемые мероприятия: сплошная санитарная рубка

Дата: 23.09.2017 г.

Телефон (88182) 61-33-74

Исполнитель работ по проведению лесопатологических обследований:

Инженер-лесопатолог "ЦЗЛ Архангельской области"

 Кочанов Н.Р.

Инженер-лесопатолог "ЦЗЛ Архангельской области"

 Холопова Н.С.

## ВЕДОМОСТЬ ПЕРЕЧЕТА ДЕРЕВЬЕВ

Порода: **Е**

ступени толщины, см	Количество деревьев по категориям состояния, шт.												Всего деревьев			
	I	II	III	IV		V		VI			ветровал, бурелом			шт.	в т.ч. Подлежат рубке, %	
				НЗ	З	НЗ	З	НЗ	З	О	НЗ	З	О			
8	0	0	0	0	0	0	0	0	0	0	0	0	0	0	0	-
12	0	0	0	0	0	0	0	0	0	0	0	0	0	0	0	-
16	20	0	1	1	0	0	0	0	0	6	0	0	4	32	34,4	
20	27	0	0	0	0	0	0	0	0	10	0	0	3	40	32,5	
24	14	0	3	1	0	0	0	0	0	10	1	0	2	31	45,2	
28	4	0	2	1	0	0	0	0	0	10	0	0	10	27	77,8	
32	0	0	0	0	0	0	0	0	0	1	0	0	0	1	100,0	
36 и более	1	0	0	0	0	0	0	0	0	5	0	0	2	8	87,5	
Итого, % от числа стволов	47	0	4	2	0	0	0	0	0	30	1	0	15	139	48,2	
Итого, % от записа	36	0	5	2	0	0	0	0	0	37	1	0	20			

Порода: **С**

ступени толщины, см	Количество деревьев по категориям состояния, шт.												Всего деревьев		
	I	II	III	IV		V		VI			ветровал, бурелом			шт.	в т.ч. Подлежат рубке, %
				НЗ	З	НЗ	З	НЗ	З	О	НЗ	З	О		
8	0	0	0	0	0	0	0	0	0	0	0	0	0	0	-
12	0	0	0	0	0	0	0	0	0	0	0	0	0	0	-
16	1	0	0	0	0	0	0	0	0	0	0	0	0	1	0,0
20	0	0	0	0	0	0	0	0	0	0	1	0	3	4	100,0
24	0	0	0	0	0	0	0	0	0	0	3	0	0	3	100,0
28	1	1	0	0	0	0	0	0	0	0	0	0	0	2	0,0
32	0	0	0	0	0	0	0	0	0	0	0	0	0	0	-
36 и более	0	0	0	0	0	0	0	0	0	0	0	0	0	0	-
Итого, % от числа стволов	20	10	0	0	0	0	0	0	0	0	40	0	30	10	70,0
Итого, % от записа	20	16	0	0	0	0	0	0	0	0	41	0	22		

Порода: **Б**

ступени толщины, см	Количество деревьев по категориям состояния, шт.												Всего деревьев		
	I	II	III	IV		V		VI			ветровал, бурелом			шт.	в т.ч. Подлежат рубке, %
				НЗ	З	НЗ	З	НЗ	З	О	НЗ	З	О		
8	0	0	0	0	0	0	0	0	0	0	0	0	0	0	-
12	0	0	0	0	0	0	0	0	0	0	0	0	0	0	-
16	0	0	0	0	0	0	0	0	0	0	0	0	4	4	100,0
20	10	1	0	0	0	0	0	0	0	0	0	0	3	14	21,4
24	10	0	0	0	0	0	0	0	0	0	0	0	0	10	0,0
28	10	0	0	0	0	0	0	0	0	0	0	0	2	12	16,7
32	0	0	0	0	0	0	0	0	0	0	0	0	0	0	-
36 и более	7	1	0	0	0	0	0	0	0	0	0	0	0	8	0,0
Итого, % от числа стволов	77	4	0	0	0	0	0	0	0	0	0	0	19	48	18,8
Итого, % от записа	83	6	0	0	0	0	0	0	0	0	0	0	10		

Порода: **Ос**

ступени толщины, см	Количество деревьев по категориям состояния, шт.												Всего деревьев		
	I	II	III	IV		V		VI			ветровал, бурелом			шт.	в т.ч. Подлежат рубке, %
				НЗ	З	НЗ	З	НЗ	З	О	НЗ	З	О		
8	0	0	0	0	0	0	0	0	0	0	0	0	0	0	-
12	0	0	0	0	0	0	0	0	0	0	0	0	0	0	-
16	0	0	0	0	0	0	0	0	0	0	0	0	2	2	100,0
20	0	0	0	0	0	0	0	0	0	0	0	0	2	2	100,0
24	0	0	0	0	0	0	0	0	0	0	0	0	0	0	-
28	0	0	0	0	0	0	0	0	0	0	0	0	4	4	100,0
32	0	0	0	0	0	0	0	0	0	0	0	0	0	0	-
36 и более	0	0	0	0	0	0	0	0	0	0	0	0	4	4	100,0
Итого, % от числа стволов	0	0	0	0	0	0	0	0	0	0	0	0	100	12	100,0
Итого, % от записа	0	0	0	0	0	0	0	0	0	0	0	0	100		

Примечание: НЗ – незаселённое, З – заселенное, О – отработанные вредителями



ТАКСАЦИОННОЕ ОПИСАНИЕ

Приложение 2

Лист 1

Бабушкинское Л-ВО

с-з Бабушкинский

Квартал: 64 Целевое назначение: Эксплуатационные леса

Н	Пло-	Состав,	Я	Э	л	В	В	Д	К	Г	Б	Тип	П	Запас	сырораст.	К	Запас на выделе, м3	Хозяйственное					
в	п	щадь	р	л	е	о	ы	и	л	р	о	леса	о	леса, м3	л	И	-----	И					
ы	о	в	у	е	с	з	с	а	н	л	И	л	И	-----	И	И	сухо-	ре-	един	захламлен.			
д	д	га	с	м	а	р	о	м	в	в	и	Тип	н	на	Общий	в т.ч.	т	И	дин	дер.	-----	И	распоряжение
е	в	Рельеф,	е	а	т	е	о	о	т	л	есор.	о	на	по	о	И	И	ест.	общий	лик-			
л	ы	Особенн.	н	с	а	т	з	з	е	услов.	т	га	выдел	сост.	в	И	И	воз.	И	вида			
а	д	выдела	т	т	р	р	т	а	И	И	И	И	И	И	И	И	И	И	И	И			

21/0	7.0	5E2C2B1Oc	1	Е	85	24.0	26	5	3	2	Е	кис	0.6	310	2170	1085	1						
				С		26.0	28				к	с				434	1						
				Б		25.0	24									434	3						
				Ос		26.0	30									217	3						

подрост:10Е возраст 15лет, Н=1.5м 1.0тыс.шт/га  
 селекционная оценка:Нормальные

→