

УТВЕРЖДАЮ: *Зингер Гидель*  
Должность *Матвейкина*  
Ф.И.О *Урал* *Департамента*  
Дата *Назаров С. В.*  
*26.02.2018*

**Акт**  
**лесопатологического обследования *2/13***  
**лесных насаждений Бабушкинского лесничества**  
**на территории Вологодской области**

Способ лесопатологического обследования: 1. Визуальный

2. Инструментальный

Место проведения

Участковое лесничество	Квартал	Выдел	Площадь, га
Бабушкинское к-з «Россия»	4	16/0	6,0

Лесопатологическое обследование проведено на общей площади 6,0 га.

## 2. Инструментальное обследование лесного участка

1. Фактическая таксационная характеристика лесного насаждения соответствует (не соответствует) (нужное подчеркнуть) таксационному описанию.

2. Состояние насаждений: с нарушенной устойчивостью   
с утраченной устойчивостью

причины повреждения: Ветровал. Бурелом. Стволовые вредители

В том числе:

заселено (отработано) стволовыми вредителями

Вид вредителя	Порода	Встречаемость % заселённых деревьев (отработано)	Степень заселения лесного насаждения (слабая, средняя, сильная)
Короед-типограф	Е	0 (82)	-
Большой сосновый лубоед	С	0 (44)	-
Заболонник березовый	Б	0 (27)	-

Поражено болезнями

Вид болезни	Порода	Встречаемость (% поражённых деревьев)	Степень поражения лесного насаждения (слабая, средняя, сильная)
Окаймленный трутовик	Е	-	-
Настоящий трутовик	Б	-	-

3.

Номер квартала	4
Номер выдела	16/0
Выборке подлежит, % деревьев по мЗ	68
в т. ч. ослабленных, %	-
сильно ослабленных, %	-
усыхающих, %	-
свежего сухостоя, %	-
старого сухостоя, %	27
свежий ветровал, %	-
старый ветровал, %	14
свежий бурелом, %	-
старый бурелом, %	27
Средневзвешенная КС насаждения	3,73
Е	4,12
С	2,75
Б	2,15
Полнота насаждения после уборки деревьев, подлежащих рубке, составит	0,22
Критическая полнота для данной категории насаждений составляет	0,6

#### 4. ЗАКЛЮЧЕНИЕ

С целью предотвращения негативных процессов или снижения ущерба от их воздействия назначено:

Участковое лесничество	Квартал	Выдел	Площадь выдела, га	Вид мероприятия	Площадь мероприятия, га	Порода	Запас на выдел, кубм	Крайние сроки проведения
Бабушкинское к-з «Россия»	4	16/0	6,0	ССР	6,0	Е	2040	2019

Ведомость перечета деревьев назначенных в рубку и абрис лесного участка прилагаются (приложение 2 и 3 к Акту)

5. Меры по обеспечению возобновления: содействие естественному возобновлению леса

6. Мероприятия, необходимые для предупреждения повреждения или поражения смежных насаждений: наблюдение за динамикой состояния древостоев, при выявлении признаков негативных изменений - провести в них лесопатологическое обследование.

7. Сведения для расчёта понижающего коэффициента стоимости древесины:

год образования старого сухостоя - ;

основная причина повреждения древесины: Ветровал. Бурелом. Стволовые вредители

Дата проведения обследований 13.10.2017 г.

Исполнитель работ по проведению лесопатологических обследований:


Инженер-лесопатолог «ЦЗЛ Архангельской области» \_\_\_\_\_ Кочанов Н.Р.

Инженер-лесопатолог «ЦЗЛ Архангельской области» \_\_\_\_\_ Холопова Н.С.

Результаты проведения лесопатологических обследований лесных насаждений за октябрь 2017 года

Субъект Российской Федерации: Лесничество (лесопарк)		Вологодская область		Участковое лесничество		Бабушкинское		Бабушкинское к-з "Россия"		Распределение запаса насаждения по категориям состояния деревьев, %										Рекомендуемые мероприятия														
Номер квартала	Номер выдела	Площадь выдела, га	Целевое назначение лесов	Категория защитных лесов	Номер лесопатологического выдела	Площадь лесопатологического выдела	состав	порода	возраст	средняя высота, м	средний диаметр, см	тип леса	полнота	бонитет	запас, км/га	Число деревьев на пробе, шт.	без признаков ослабления	ослабленные	сильно ослабленные	усыхающие	свежий сухостой	старый ветровал	свежий ветровал	старый ветровал	свежий бурелом	старый бурелом	аварийные деревья	Признаки повреждения деревьев	Доля поврежденных деревьев, %	Причина ослабления, повреждения	Полежит рубке, %	внд	площадь, га	
1	2	6,0			6											17	18	19	20	21	22	23	24	25	26	27	28	29	30	31	32	33	34	
4	16/0	6,0	Защитные	Защитные позы вдоль дорог	16/0	6,0	5Е4С1Б	С	-	26	28	Е ясн	0,7	2	340	129	22	-	-	-	-	34	-	11	-	33	-	206,218,614	68	Ветровал. Бурелом. Стволные вредители	68	ССР	6,0	
								Б	80	22	22					15	71	-	-	-	-	-	-	-	-	29								

Исполнитель работ по проведению лесопатологических обследований:

Инженер-лесопатолог "ЦЗЛ Архангельской области"  Кочанов Н.Р.

Инженер-лесопатолог "ЦЗЛ Архангельской области"  Холопова Н.С.

Дата составления документа 13.10.2017 г. Телефон (88182)61-33-74

## ВРЕМЕННАЯ ПРОБНАЯ ПЛОЩАДЬ № 1

Субъект РФ: Вологодская область Лесничество (лесопарк): Бабушкинское  
Участковое лесничество: Бабушкинское к-з "Россия"  
Квартал: 4 Выдел: 16/0 Площадь: 6,0 га  
Номер очага \_\_\_\_\_ Размер пробной площади: 0,30 га.  
Таксационная характеристика:  
Тип леса: Е кис Состав: 5Е4С1Б Возраст: 110 Бонитет: 2  
Полнота: 0,7 Запас на га: 340 кбм Возобновление 10 Е

Время и причина ослабления насаждения:

Ветровал.Бурелом.Стволовые вредители

Тип очага: -

Фаза развития очага: -

Состояние насаждения: усыхающее  
Намечаемые мероприятия: сплошная санитарная рубка

Дата: 13.10.2017 г.


Телефон (88182) 61-33-74

Исполнитель работ по проведению лесопатологических обследований:

Инженер-лесопатолог "ЦЗЛ Архангельской области"

  
\_\_\_\_\_ Кочанов Н.Р.

Инженер-лесопатолог "ЦЗЛ Архангельской области"

  
\_\_\_\_\_ Холопова Н.С.



## ВЕДОМОСТЬ ПЕРЕЧЕТА ДЕРЕВЬЕВ

**Порода: Е**

ступени толщины, см	Количество деревьев по категориям состояния, шт.													Всего деревьев		
	I	II	III	IV		V		VI			ветровал, бурелом			шт.	в т.ч. Подлежат рубке, %	
				НЗ	З	НЗ	З	НЗ	З	О	НЗ	З	О			
8	0	0	0	0	0	0	0	0	0	0	0	0	0	0	0	-
12	0	0	0	0	0	0	0	0	0	0	0	0	0	0	0	-
16	0	0	0	0	0	0	0	0	0	5	0	0	2	7	100,0	
20	5	0	0	0	0	0	0	0	0	14	0	0	16	35	85,7	
24	6	0	0	0	0	0	0	0	0	12	0	0	16	34	82,4	
28	6	0	0	0	0	0	0	0	0	11	0	0	16	33	81,8	
32	1	0	0	0	0	0	0	0	0	5	0	0	7	13	92,3	
36 и более	5	0	0	0	0	0	0	0	0	1	0	0	1	7	28,6	
Итого, % от числа стволов	18	0	0	0	0	0	0	0	0	37	0	0	45	129	82,2	
Итого, % от запаса	22	0	0	0	0	0	0	0	0	34	0	0	44			

**Порода: С**

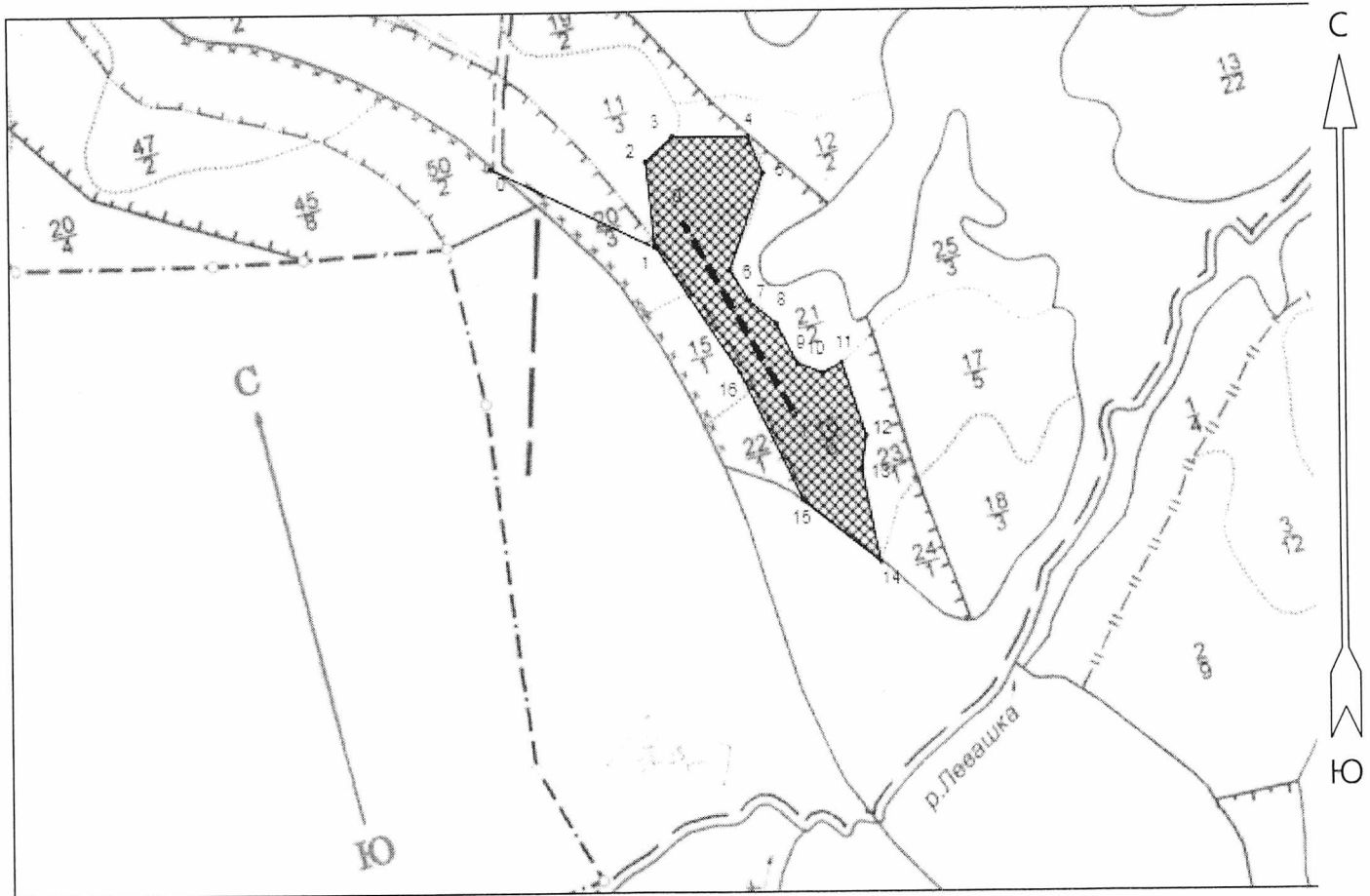
ступени толщины, см	Количество деревьев по категориям состояния, шт.													Всего деревьев	
	I	II	III	IV		V		VI			ветровал, бурелом			шт.	в т.ч. Подлежат рубке, %
				НЗ	З	НЗ	З	НЗ	З	О	НЗ	З	О		
8	0	0	0	0	0	0	0	0	0	0	0	0	0	0	-
12	0	0	0	0	0	0	0	0	0	0	0	0	0	0	-
16	0	0	0	0	0	0	0	0	0	0	0	0	0	0	-
20	2	0	0	0	0	0	0	0	0	0	0	0	2	0,0	
24	3	0	0	0	0	0	0	0	0	0	0	3	6	50,0	
28	6	0	0	0	0	0	0	0	0	1	0	6	13	53,9	
32	2	0	0	0	0	0	0	0	0	1	0	1	4	50,0	
36 и более	2	0	0	0	0	0	0	0	0	0	0	0	2	0,0	
Итого, % от числа стволов	56	0	0	0	0	0	0	0	0	7	0	37	27	44,4	
Итого, % от запаса	56	0	0	0	0	0	0	0	0	9	0	35			

**Порода: Б**



ступени толщины, см	Количество деревьев по категориям состояния, шт.													Всего деревьев	
	I	II	III	IV		V		VI			ветровал, бурелом			шт.	в т.ч. Подлежат рубке, %
				НЗ	З	НЗ	З	НЗ	З	О	НЗ	З	О		
8	0	0	0	0	0	0	0	0	0	0	0	0	0	0	-
12	0	0	0	0	0	0	0	0	0	0	0	0	0	0	-
16	0	0	0	0	0	0	0	0	0	0	0	0	0	0	-
20	2	0	0	0	0	0	0	0	0	0	0	0	2	0,0	
24	5	0	0	0	0	0	0	0	0	0	0	2	7	28,6	
28	4	0	0	0	0	0	0	0	0	0	0	2	6	33,3	
32	0	0	0	0	0	0	0	0	0	0	0	0	0	-	
36 и более	0	0	0	0	0	0	0	0	0	0	0	0	0	-	
Итого, % от числа стволов	73	0	0	0	0	0	0	0	0	0	0	27	15	26,7	
Итого, % от запаса	71	0	0	0	0	0	0	0	0	0	0	29			

Примечание: НЗ – незаселённое, З – заселённое, О – отработанное вредителями

**АБРИС**  
(выкопировка из планшета на обследуемые участки)  
Вологодская область Лесничество (лесопарк) ) Бабушкинское  
Бабушкинское уч. лесничество. колхоз "Россия" кв. 4 вид. 16



Общая площадь: 6.0 га  
Эксплуатационная площадь: 6.0 га  
Масштаб: 1 : 10000  
Выполнил: Кочанов Н.Р.

Условные обозначения:  
 Сплошная санитарная рубка  
 Линия перечёта

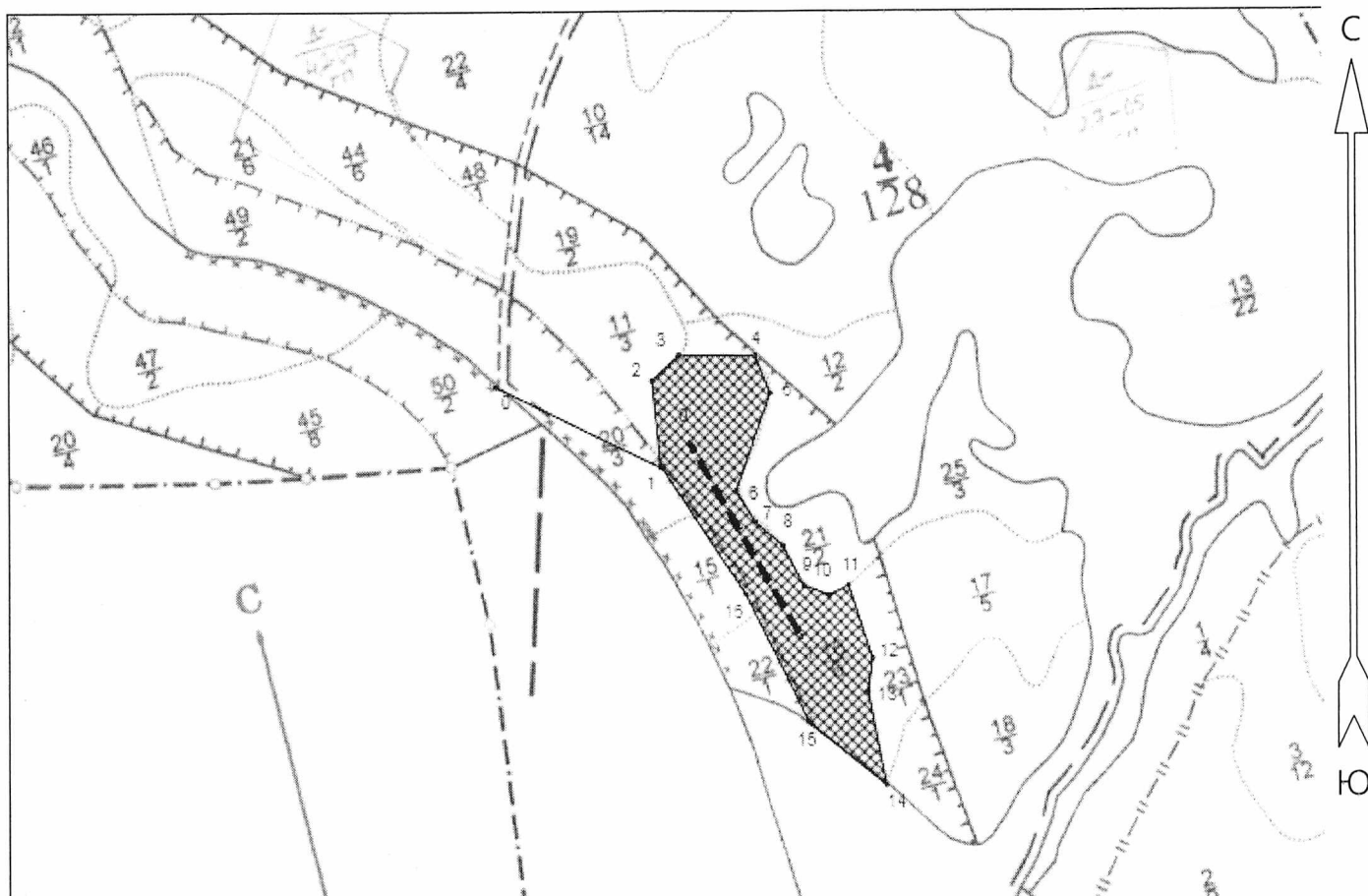
13.10.2012. Холопова Н.С.

Основной полигон			
№№	Направление	Румб	Длина, м
0 - 1	ЮВ	64° 00'	247.0
1 - 2	СЗ	6° 00'	116.5
2 - 3	СВ	47° 00'	50.0
3 - 4	ЮВ	90° 00'	103.0
4 - 5	ЮВ	22° 30'	54.0
5 - 6	ЮЗ	19° 30'	138.0
6 - 7	ЮВ	31° 00'	48.0
7 - 8	ЮВ	49° 30'	49.0
8 - 9	ЮВ	27° 30'	61.0
9 - 10	ЮВ	70° 00'	36.0
10 - 11	СВ	64° 00'	30.0
11 - 12	ЮВ	18° 00'	104.0
12 - 13	ЮЗ	8° 00'	44.5
13 - 14	ЮВ	11° 00'	127.0
14 - 15	СЗ	51° 30'	133.0
15 - 16	СЗ	26° 00'	192.5



16 - 1	СЗ	34° 00'	205.0
<b>Линия перечёта 1 10x300 0,3 га.</b>			
Длина: 300.0 м			
№№	Направление	Румб	Длина, м
0' - 1'	ЮВ	30° 00'	300.0



**АБРИС**  
**(выкопировка из планшета на обследуемые участки)**  
**Вологодская область Лесничество (лесопарк) ) Бабушкинское**  
**Бабушкинское уч. лесничество. колхоз "Россия" кв. 4 выд. 16**



Общая площадь: 6.0 га  
Эксплуатационная площадь: 6.0 га  
Масштаб: 1 : 10000  
Выполнил: Кочанов Н.Р.

Условные обозначения:  
 Сплошная санитарная рубка  
 Линия перечёта

*13.10.2008* Холопова Н.С.

Основной полигон		
№№	Широта	Долгота
0	60.03331749	43.09985725
1	60.03234775	43.10385061
2	60.03338796	43.10364006
3	60.03369429	43.10429771
4	60.03369429	43.10615011
5	60.03324612	43.10652175
6	60.03207755	43.10569329
7	60.03170795	43.1061379
8	60.03142208	43.106808
9	60.03093602	43.10731456
10	60.03082541	43.10792296
11	60.03094355	43.10840789
12	60.03005503	43.10898586
13	60.02965917	43.10887448
14	60.02853769	43.10931192
15	60.02927974	43.10743643

16	60.03083336	43.10590933
1	60.03236282	43.10385411
<b>Линия перечёта 1 10x300 0,3 га.</b>		
Длина: 300.0 м		
№№	Широта	Долгота
0'	60.03264802	43.10455218
1'	60.03031413	43.10724985



