

УТВЕРЖДАЮ:

Должность Заместитель  
Ф.И.О. Магалицкая  
Дата 14.12.2017  
Магаров С. В.  
Департамента

**Акт**  
**лесопатологического обследования** ~ 2/10  
**лесных насаждений Бабушкинского лесничества**  
**на территории Вологодской области**

Способ лесопатологического обследования: 1. Визуальный

2. Инструментальный

Место проведения

| Участковое лесничество          | Квартал | Выдел | Площадь, га |
|---------------------------------|---------|-------|-------------|
| Бабушкинское с-з «Бабушкинский» | 69      | 9/0   | 18,0        |

Лесопатологическое обследование проведено на общей площади 18,0 га.

## 2. Инструментальное обследование лесного участка

1. Фактическая таксационная характеристика лесного насаждения соответствует (не соответствует) (нужное подчеркнуть) таксационному описанию.

2. Состояние насаждений: с нарушенной устойчивостью   
с утраченной устойчивостью

причины повреждения: Ветровал. Бурелом. Стволовые гнили. Стволовые вредители

В том числе:

заселено (отработано) стволовыми вредителями

| Вид вредителя           | Порода | Встречаемость<br>% заселённых деревьев<br>(отработано) | Степень заселения<br>лесного насаждения<br>(слабая, средняя, сильная) |
|-------------------------|--------|--|---|
| Короед-типограф         | Е      | 0 (47)   | -   |
| Большой сосновый лубоед | С      | 0 (55)   | -   |

Поражено болезнями

| Вид болезни          | Порода | Встречаемость<br>(% поражённых<br>деревьев) | Степень поражения<br>лесного насаждения<br>(слабая, средняя, сильная) |
|----------------------|--------|---|---|
| Окаймленный трутовик | Е      | 3   | -   |

3.

|  |      |
|--|------|
| Номер квартала   | 69   |
| Номер выдела   | 9/0  |
| Выборке подлежит, % деревьев по м3                                   | 52   |
| в т. ч. ослабленных, %   | 1    |
| сильно ослабленных, %  | 2    |
| усыхающих, %   | -    |
| свежего сухостоя, %  | -    |
| старого сухостоя, %  | 39   |
| свежий ветровал, %   | -    |
| старый ветровал, %   | 1    |
| свежий бурелом, %  | -    |
| старый бурелом, %  | 10   |
| Средневзвешенная КС насаждения                                       | 3,06 |
| Е  | 3,17 |
| С  | 4,18 |
| Б  | 1    |
| Полнота насаждения после уборки деревьев, подлежащих рубке, составит | 0,29 |
| Критическая полнота для данной категории насаждений составляет       | 0,5  |

#### 4. ЗАКЛЮЧЕНИЕ

С целью предотвращения негативных процессов или снижения ущерба от их воздействия назначено:

| Участковое лесничество          | Квартал | Выдел | Площадь выдела, га | Вид мероприятия | Площадь мероприятия, га | Порода | Запас на выдел, кубм | Крайние сроки проведения |
|---------------------------------|---------|-------|--------------------|-----------------|-------------------------|--------|----------------------|--------------------------|
| Бабушкинское с-з «Бабушкинский» | 69      | 9/0   | 18,0               | ССР             | 18,0                    | Е      | 4140                 | 2019                     |

Ведомость перечета деревьев назначенных в рубку и абрис лесного участка прилагаются (приложение 2 и 3 к Акту)

5. Меры по обеспечению возобновления: содействие естественному возобновлению леса

6. Мероприятия, необходимые для предупреждения повреждения или поражения смежных насаждений: наблюдение за динамикой состояния древостоев, при выявлении признаков негативных изменений - провести в них лесопатологическое обследование.

7. Сведения для расчёта понижающего коэффициента стоимости древесины:

год образования старого сухостоя - \_;

основная причина повреждения древесины: Ветровал. Бурелом. Стволовые гнили. Стволовые вредители

Дата проведения обследований 23.09.2017 г.

Исполнитель работ по проведению лесопатологических обследований:

Инженер-лесопатолог «ЦЗЛ Архангельской области»

Кочанов Н.Р.

Инженер-лесопатолог «ЦЗЛ Архангельской области»

Холопова Н.С.

Результаты проведения лесопатологических обследований лесных насаждений за сентябрь 2017 года

Вологодская область

Участковое лесничество "Бабучинское С-3 "Бабучинский"

Бабучинское

Субъект Российской Федерации:

| Лесничество (лесопарк) |              | Бабучинское        |                          | Таксационная характеристика |                                  |  |        |        |         |                   |                     |          |         |         |                 |                              |                          | Распределение запаса насаждения по категориям состояния деревьев, % |                    |           |                 |                 |                 |                 |                | Рекомендуемые мероприятия |                   |                               |                               |   |                   |     |             |  |
|------------------------|--------------|--------------------|--------------------------|-----------------------------|----------------------------------|--|--------|--------|---------|-------------------|---------------------|----------|---------|---------|-----------------|------------------------------|--------------------------|---|--------------------|-----------|-----------------|-----------------|-----------------|-----------------|----------------|---------------------------|-------------------|-------------------------------|-------------------------------|---|-------------------|-----|-------------|--|
| 1                      | 2            | 3                  | 4                        | 5                           | 6                                | 7                                      | 8      | 9      | 10      | 11                | 12                  | 13       | 14      | 15      | 16              | 17                           | 18                       | 19  | 20                 | 21        | 22              | 23              | 24              | 25              | 26             | 27                        | 28                | 29                            | 30                            | 31  | 32                | 33  | 34          |  |
| Номер квартала         | Номер выдела | Площадь выдела, га | Целевое назначение лесов | Категория защитных лесов    | Номер лесопатологического выдела | Площадь лесопатологического выдела, га | состав | порода | возраст | средняя высота, м | средний диаметр, см | тип леса | полнота | бонитет | запас, кубм /га | Число деревьев на пробе, шт. | без признаков ослабления | ослабленные   | сильно ослабленные | усыхающие | свежий сухостой | старый сухостой | свежий ветровал | старый ветровал | свежий бурелом | старый бурелом            | аварийные деревья | Признаки повреждения деревьев | Доля поврежденных деревьев, % | Причина ослабления, повреждения                               | Подлежит рубке, % | вид | площадь, га |  |
| 69                     | 9/0          | 18,0               | Эксплуатационные         | .                           | 9/0                              | 18,0                                   | БЕЗСИБ | С      | .       | 22                | 28                  | Е ясн    | 0,6     | 2       | 230             | 11                           | 20                       | .   | .                  | .         | .               | .               | .               | .               | .              | .                         | .                 | 206,218,614,832               | 52                            | Ветровал Бурелом<br>Стволовые<br>вредители Стволовые<br>гнили | 52                | ССР | 18,0        |  |
|                        |              |                    |                          |                             |                                  |  |        | Е      | 65      | 20                | 24                  |          |         |         |                 | 116                          | 44                       | 1   | 3                  | .         | .               | .               | .               | .               | .              | .                         |                   |                               |                               |   |                   |     |             |  |
|                        |              |                    |                          |                             |                                  |  |        | Б      | .       | 21                | 20                  |          |         |         |                 | 18                           | 100                      | .   | .                  | .         | .               | .               | .               | .               | .              | .                         |                   |                               |                               |   |                   |     |             |  |

Исполнитель работ по проведению лесопатологических обследований:

Инженер-лесопатолог "ЦЗЛ Архангельской области"

Инженер-лесопатолог "ЦЗЛ Архангельской области"

Дата составления документа 16.10.2017 г. Телефон (88182)61-33-74

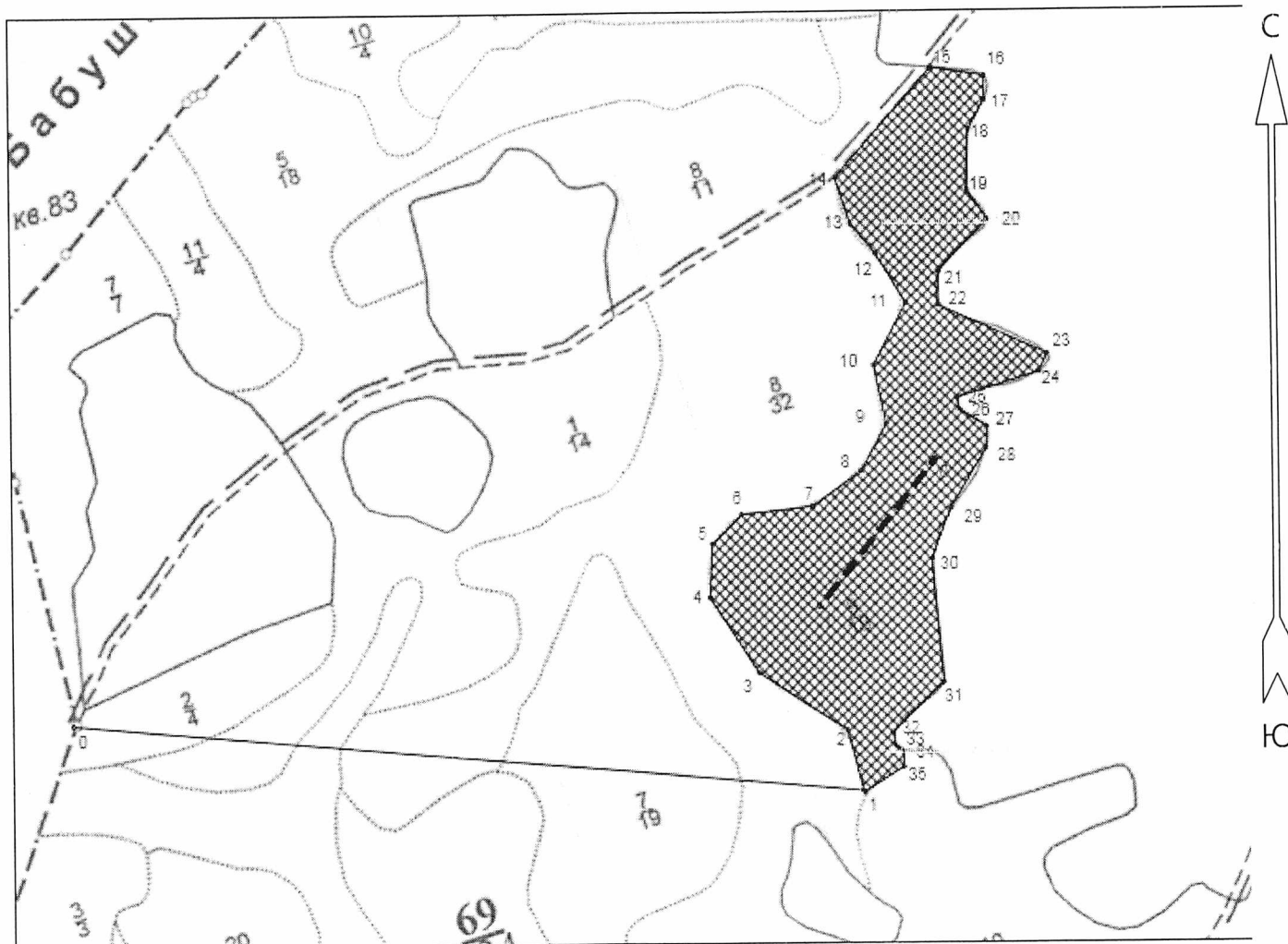
Кочанов Н.Р.

Холопова Н.С.

*Handwritten signatures and initials in blue ink.*





**АБРИС**  
(выкопировка из планшета на обследуемые участки)  
Вологодская область Лесничество (лесопарк) ) Бабушкинское  
Бабушкинское уч. лесничество. с-з "Бабушкинский" кв. 69 вид. 9



Общая площадь: 18.0 га  
Эксплуатационная площадь: 18.0 га  
Масштаб: 1 : 10000  
Выполнил: Кочанов Н.Р.

Условные обозначения:

-  Сплошная санитарная рубка
-  Линия перечёта

Холопова Н.С.

16.10.2017г.

| Основной полигон |             |        |          |  |
|------------------|-------------|--------|----------|--|
| №№               | Направление | Румб   | Длина, м |  |
| 0 - 1            | ЮВ          | 85°00' | 1137.0   |  |
| 1 - 2            | СЗ          | 14°30' | 88.5     |  |
| 2 - 3            | СЗ          | 57°00' | 150.0    |  |
| 3 - 4            | СЗ          | 33°00' | 127.5    |  |
| 4 - 5            | СВ          | 2°30'  | 77.0     |  |
| 5 - 6            | СВ          | 45°30' | 59.0     |  |
| 6 - 7            | СВ          | 84°00' | 103.0    |  |
| 7 - 8            | СВ          | 54°00' | 86.0     |  |
| 8 - 9            | СВ          | 28°30' | 75.5     |  |
| 9 - 10           | СЗ          | 12°00' | 85.5     |  |
| 10 - 11          | СВ          | 28°00' | 99.0     |  |
| 11 - 12          | СЗ          | 31°00' | 82.5     |  |
| 12 - 13          | СЗ          | 40°30' | 54.5     |  |

|         |    |        |       |
|---------|----|--------|-------|
| 13 - 14 | СЗ | 18°00' | 68.5  |
| 14 - 15 | СВ | 41°00' | 207.5 |
| 15 - 16 | ЮВ | 81°00' | 77.5  |
| 16 - 17 | ЮВ | 0°00'  | 34.5  |
| 17 - 18 | ЮЗ | 28°30' | 48.0  |
| 18 - 19 | ЮЗ | 2°00'  | 84.5  |
| 19 - 20 | ЮВ | 33°30' | 51.0  |
| 20 - 21 | ЮЗ | 43°30' | 101.0 |
| 21 - 22 | ЮЗ | 1°00'  | 47.0  |
| 22 - 23 | ЮВ | 65°30' | 169.5 |
| 23 - 24 | ЮЗ | 24°00' | 28.0  |
| 24 - 25 | ЮЗ | 72°30' | 123.0 |
| 25 - 26 | ЮВ | 9°30'  | 16.0  |
| 26 - 27 | ЮВ | 57°30' | 46.0  |
| 27 - 28 | ЮЗ | 1°30'  | 31.0  |

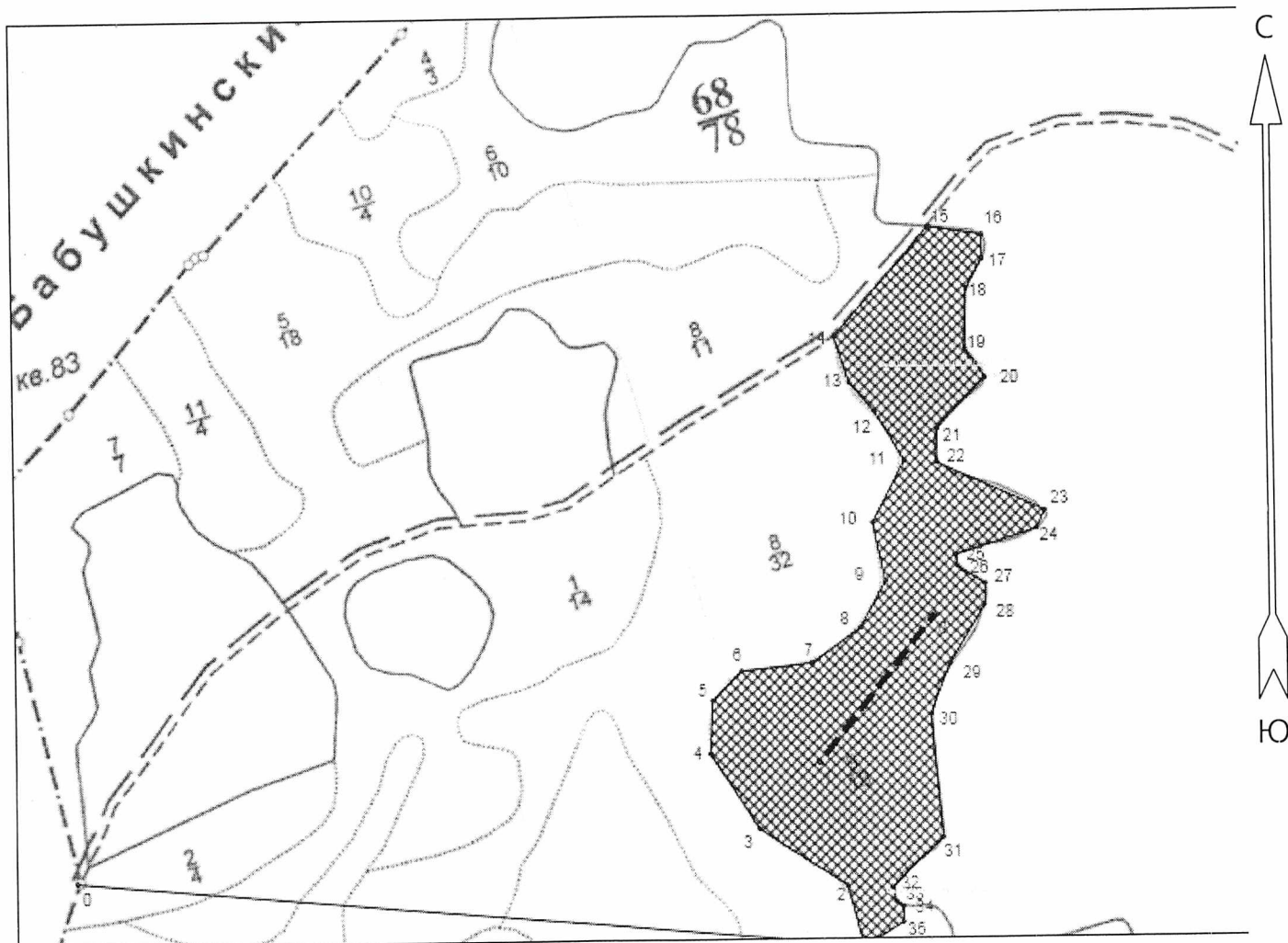
|         |    |        |       |
|---------|----|--------|-------|
| 28 - 29 | ЮЗ | 31°00' | 97.5  |
| 29 - 30 | ЮЗ | 21°30' | 77.5  |
| 30 - 31 | ЮВ | 5°00'  | 176.0 |
| 31 - 32 | ЮЗ | 46°00' | 101.5 |
| 32 - 33 | ЮВ | 10°30' | 19.5  |
| 33 - 34 | ЮВ | 55°30' | 14.0  |
| 34 - 35 | ЮВ | 0°00'  | 22.0  |
| 35 - 1  | ЮЗ | 58°00' | 65.5  |

Линия перечёта 1 20x270 0,54 га.

Длина: 270.0 м



| №№      | Направление | Румб   | Длина, м |
|---------|-------------|--------|----------|
| 0' - 1' | ЮЗ          | 38°30' | 270.0    |

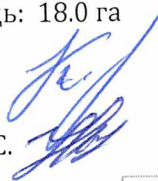
**АБРИС**  
(выкопировка из планшета на обследуемые участки)  
Вологодская область Лесничество (лесопарк) ) Бабушкинское  
Бабушкинское уч. лесничество. с-з "Бабушкинский" кв. 69 вид. 9



Общая площадь: 18.0 га  
Эксплуатационная площадь: 18.0 га  
Масштаб: 1 : 10000  
Выполнил: Кочанов Н.Р.

Условные обозначения:

-  Сплошная санитарная рубка
-  Линия перечёта

16.10.2018. Холопова Н.С. 

| Основной полигон |             |             | 13 | 59.65436198 | 43.14542056 | 28                                      | 59.6515019  | 43.14880717 |
|------------------|-------------|-------------|----|-------------|-------------|---|-------------|-------------|
| №№               | Широта      | Долгота     | 14 | 59.65494825 | 43.14504427 | 29                                      | 59.65074925 | 43.14791348 |
| 0                | 59.64803971 | 43.12549283 | 15 | 59.65635056 | 43.14747448 | 30                                      | 59.6500996  | 43.14741176 |
| 1                | 59.64714952 | 43.14562894 | 16 | 59.65623964 | 43.14883853 | 31                                      | 59.64852299 | 43.14769398 |
| 2                | 59.6479192  | 43.14523502 | 17 | 59.65593066 | 43.14883853 | 32                                      | 59.64788918 | 43.14639264 |
| 3                | 59.64865415 | 43.14300136 | 18 | 59.65555037 | 43.14843088 | 33                                      | 59.64771488 | 43.14645536 |
| 4                | 59.64961632 | 43.1417674  | 19 | 59.6547898  | 43.14838384 | 34                                      | 59.64764358 | 43.14665918 |
| 5                | 59.65030559 | 43.14183012 | 20 | 59.65440951 | 43.14888556 | 35                                      | 59.64744551 | 43.14665918 |
| 6                | 59.65067795 | 43.1425827  | 21 | 59.65375193 | 43.14764694 | 1                                       | 59.64713367 | 43.14567598 |
| 7                | 59.65077302 | 43.14440144 | 22 | 59.65333203 | 43.14763126 | <b>Линия перечёта 1 20x270 0,54 га.</b> |             |             |
| 8                | 59.65122461 | 43.14564006 | 23 | 59.65270615 | 43.15037505 | Длина: 270.0 м                          |             |             |
| 9                | 59.65181881 | 43.14628289 | 24 | 59.65247639 | 43.15017122 | №№                                      | Широта      | Долгота     |
| 10               | 59.65257146 | 43.14596931 | 25 | 59.65214364 | 43.14808595 | 0'                                      | 59.65138703 | 43.14753719 |
| 11               | 59.6533558  | 43.14680029 | 26 | 59.65200103 | 43.14813298 | 1'                                      | 59.64948885 | 43.14454917 |
| 12               | 59.65398961 | 43.14604771 | 27 | 59.6517792  | 43.14882285 |   |             |             |



## ВРЕМЕННАЯ ПРОБНАЯ ПЛОЩАДЬ № 1

Субъект РФ: Вологодская область Лесничество (лесопарк): Бабушкинское  
Участковое лесничество: Бабушкинское с-з "Бабушкинский"  
Квартал: 69 Выдел: 9/0 Площадь: 18,0 га  
Номер очага \_\_\_\_\_ Размер пробной площади: 0,54 га.  
Таксационная характеристика:  
Тип леса: Е кис Состав: 6Е3С1Б Возраст: 65 Бонитет: 2  
Полнота: 0,6 Запас на га: 230 кбм Возобновление 10 Е

Время и причина ослабления насаждения:

Ветровал.Бурелом.Стволовые вредители.Стволовые гнили

Тип очага: -

Фаза развития очага: -

Состояние насаждения: сильно ослабленное

Намечаемые мероприятия: сплошная санитарная рубка

Дата: 23.09.2017 г.


Телефон (88182) 61-33-74

Исполнитель работ по проведению лесопатологических обследований:

Инженер-лесопатолог "ЦЗЛ Архангельской области"

  
\_\_\_\_\_ Кочанов Н.Р.

Инженер-лесопатолог "ЦЗЛ Архангельской области"

  
\_\_\_\_\_ Холопова Н.С.

## ВЕДОМОСТЬ ПЕРЕЧЕТА ДЕРЕВЬЕВ

**Порода: Е**

| ступени<br>толщины,<br>см       | Количество деревьев по категориям состояния, шт. |    |     |    |   |    |   |    |   |   |                   |   |   | Всего деревьев |                                |      |
|---------------------------------|--|----|-----|----|---|----|---|----|---|---|-------------------|---|---|----------------|--------------------------------|------|
|                                 | I  | II | III | IV |   | V  |   | VI |   |   | ветровал, бурелом |   |   | шт.            | в т.ч.<br>Подлежат<br>рубке, % |      |
|                                 |  |    |     | НЗ | З | НЗ | З | НЗ | З | О | НЗ                | З | О |                |                                |      |
| 8                               | 0  | 0  | 0   | 0  | 0 | 0  | 0 | 0  | 0 | 0 | 0                 | 0 | 0 | 0              | 0                              | -    |
| 12                              | 0  | 0  | 0   | 0  | 0 | 0  | 0 | 0  | 0 | 0 | 0                 | 0 | 0 | 0              | 0                              | -    |
| 16                              | 14   | 1  | 0   | 0  | 0 | 0  | 0 | 0  | 0 | 0 | 0                 | 0 | 0 | 1              | 19                             | 21,1 |
| 20                              | 14   | 0  | 0   | 0  | 0 | 0  | 0 | 0  | 0 | 0 | 10                | 0 | 0 | 1              | 25                             | 44,0 |
| 24                              | 15   | 1  | 3   | 0  | 0 | 0  | 0 | 0  | 0 | 0 | 13                | 0 | 0 | 5              | 37                             | 48,7 |
| 28                              | 8  | 0  | 0   | 0  | 0 | 0  | 0 | 0  | 0 | 0 | 10                | 0 | 0 | 2              | 20                             | 60,0 |
| 32                              | 3  | 0  | 0   | 0  | 0 | 0  | 0 | 0  | 0 | 0 | 10                | 0 | 0 | 0              | 13                             | 76,9 |
| 36 и<br>более                   | 2  | 0  | 0   | 0  | 0 | 0  | 0 | 0  | 0 | 0 | 0                 | 0 | 0 | 0              | 2                              | 0,0  |
| Итого, % от<br>числа<br>стволов | 48   | 2  | 3   | 0  | 0 | 0  | 0 | 0  | 0 | 0 | 40                | 0 | 0 | 8              | 116                            | 47,4 |
| Итого, % от<br>запаса           | 44   | 1  | 2   | 0  | 0 | 0  | 0 | 0  | 0 | 0 | 45                | 0 | 0 | 7              |                                |      |

**Порода: С**

| ступени<br>толщины,<br>см       | Количество деревьев по категориям состояния, шт. |    |     |    |   |    |   |    |   |   |                   |   |   | Всего деревьев |                                |       |
|---------------------------------|--|----|-----|----|---|----|---|----|---|---|-------------------|---|---|----------------|--------------------------------|-------|
|                                 | I  | II | III | IV |   | V  |   | VI |   |   | ветровал, бурелом |   |   | шт.            | в т.ч.<br>Подлежат<br>рубке, % |       |
|                                 |  |    |     | НЗ | З | НЗ | З | НЗ | З | О | НЗ                | З | О |                |                                |       |
| 8                               | 0  | 0  | 0   | 0  | 0 | 0  | 0 | 0  | 0 | 0 | 0                 | 0 | 0 | 0              | 0                              | -     |
| 12                              | 0  | 0  | 0   | 0  | 0 | 0  | 0 | 0  | 0 | 0 | 0                 | 0 | 0 | 0              | 0                              | -     |
| 16                              | 5  | 0  | 0   | 0  | 0 | 0  | 0 | 0  | 0 | 0 | 0                 | 0 | 0 | 0              | 5                              | 0,0   |
| 20                              | 0  | 0  | 0   | 0  | 0 | 0  | 0 | 0  | 0 | 0 | 0                 | 0 | 0 | 0              | 0                              | -     |
| 24                              | 0  | 0  | 0   | 0  | 0 | 0  | 0 | 0  | 0 | 0 | 0                 | 0 | 0 | 4              | 4                              | 100,0 |
| 28                              | 0  | 0  | 0   | 0  | 0 | 0  | 0 | 0  | 0 | 0 | 0                 | 0 | 0 | 2              | 2                              | 100,0 |
| 32                              | 0  | 0  | 0   | 0  | 0 | 0  | 0 | 0  | 0 | 0 | 0                 | 0 | 0 | 0              | 0                              | -     |
| 36 и<br>более                   | 0  | 0  | 0   | 0  | 0 | 0  | 0 | 0  | 0 | 0 | 0                 | 0 | 0 | 0              | 0                              | -     |
| Итого, % от<br>числа<br>стволов | 45   | 0  | 0   | 0  | 0 | 0  | 0 | 0  | 0 | 0 | 0                 | 0 | 0 | 55             | 11                             | 54,5  |
| Итого, % от<br>запаса           | 20   | 0  | 0   | 0  | 0 | 0  | 0 | 0  | 0 | 0 | 0                 | 0 | 0 | 80             |                                |       |

**Порода: Б**

| ступени<br>толщины,<br>см       | Количество деревьев по категориям состояния, шт. |    |     |    |   |    |   |    |   |   |                   |   |   | Всего деревьев |                                |     |
|---------------------------------|--|----|-----|----|---|----|---|----|---|---|-------------------|---|---|----------------|--------------------------------|-----|
|                                 | I  | II | III | IV |   | V  |   | VI |   |   | ветровал, бурелом |   |   | шт.            | в т.ч.<br>Подлежат<br>рубке, % |     |
|                                 |  |    |     | НЗ | З | НЗ | З | НЗ | З | О | НЗ                | З | О |                |                                |     |
| 8                               | 0  | 0  | 0   | 0  | 0 | 0  | 0 | 0  | 0 | 0 | 0                 | 0 | 0 | 0              | 0                              | -   |
| 12                              | 0  | 0  | 0   | 0  | 0 | 0  | 0 | 0  | 0 | 0 | 0                 | 0 | 0 | 0              | 0                              | -   |
| 16                              | 7  | 0  | 0   | 0  | 0 | 0  | 0 | 0  | 0 | 0 | 0                 | 0 | 0 | 0              | 7                              | 0,0 |
| 20                              | 5  | 0  | 0   | 0  | 0 | 0  | 0 | 0  | 0 | 0 | 0                 | 0 | 0 | 0              | 5                              | 0,0 |
| 24                              | 6  | 0  | 0   | 0  | 0 | 0  | 0 | 0  | 0 | 0 | 0                 | 0 | 0 | 0              | 6                              | 0,0 |
| 28                              | 0  | 0  | 0   | 0  | 0 | 0  | 0 | 0  | 0 | 0 | 0                 | 0 | 0 | 0              | 0                              | -   |
| 32                              | 0  | 0  | 0   | 0  | 0 | 0  | 0 | 0  | 0 | 0 | 0                 | 0 | 0 | 0              | 0                              | -   |
| 36 и<br>более                   | 0  | 0  | 0   | 0  | 0 | 0  | 0 | 0  | 0 | 0 | 0                 | 0 | 0 | 0              | 0                              | -   |
| Итого, % от<br>числа<br>стволов | 100  | 0  | 0   | 0  | 0 | 0  | 0 | 0  | 0 | 0 | 0                 | 0 | 0 | 0              | 18                             | 0,0 |
| Итого, % от<br>запаса           | 100  | 0  | 0   | 0  | 0 | 0  | 0 | 0  | 0 | 0 | 0                 | 0 | 0 | 0              |                                |     |

Примечание: НЗ – незаселённое, З – заселённое, О – обработанное вредителями



ТАКСАЦИОННОЕ ОПИСАНИЕ

Приложение 2

Лист 1

Бабушкинское Л-ВО

с-з Бабушкинский

Квартал: 69 Целевое назначение: Эксплуатационные леса

| Н | Пло- | Состав,  | Я | Э | л | В | В | Д | К | Г      | Б      | Тип  | П      | Запас сырораст. | К     | Запас на выделе, м3 | Хозяйственное |       |       |      |              |
|---|------|----------|---|---|---|---|---|---|---|--------|--------|------|--------|-----------------|-------|---------------------|---------------|-------|-------|------|--------------|
| в | щадь | Подрост, | р | л | е | о | ы | и | л | р      | о      | леса | о      | леса, м3        | л     |                     |               |       |       |      |              |
| о | в    | Подлесок | у | е | с | з | с | а |   | н      |        | л    | л      | сухо-           | ре-   | един                | захламлен.    |       |       |      |              |
| д | га   | Почва,   | с | м | а | р | о | м | в | в      | и      | Тип  | н      | на              | Общий | в т.ч.              | т             | Истоя | дин   | дер. | распоряжение |
| е |      | Рельеф,  | е | а | т | е | о | о | т | л      | лесор. | о    | на     | по              | о     |                     |               | ест.  | общий | лик- |              |
| л |      | Особенн. | н | с | а | т | з | з | е | услов. | т      | га   | выдел  | сост.           | в     |                     |               | воз.  |       | вида |              |
| а |      | выдела   | т | т | т | р | р | р | т |        | а      | т    | пород. | т               |       |                     |               |       |       |      |              |

|     |      |        |   |   |    |      |    |   |   |   |   |     |     |     |      |      |
|-----|------|--------|---|---|----|------|----|---|---|---|---|-----|-----|-----|------|------|
| 9/0 | 18.0 | 6ЕЗС1Б | 1 | Е | 65 | 20.0 | 24 | 4 | 2 | 2 | Е | кис | 0.6 | 230 | 4140 | 2484 |
|     |      |        |   | С |    | 22.0 | 28 |   |   |   | к | с   |     |     |      | 1242 |
|     |      |        |   | Б |    | 21.0 | 20 |   |   |   |   |     |     |     |      | 414  |

подрост:10Е возраст 30лет, Н=3.0м 1.0тыс.шт/га  
селекционная оценка:Нормальные

→