

УТВЕРЖДАЮ:

Защитителем
Начальника Департамента
Назаров В. В. 12.10.2017

АКТ
 лесопатологического обследования № 18/9
 лесных насаждений Сямженского государственного лесничества (лесопарка)
 Вологодская область (субъект Российской Федерации)

Способ лесопатологического обследования: 1. Визуальный
 2. Инструментальный

Место проведения

Участковое лесничество	Урочище (дача)	Квартал (кварталы)	Выдел (выделы)	Площадь, га
Сямженское	к-з «Истоминское»	55	9	20,0
Голузинское	-	108	10	4,0
		110	11	8,0
		110	14	10,5

Лесопатологическое обследование проведено на общей площади 42,5 га.

1. Визуальное лесопатологическое обследование. <*>

Наземное Дистанционное

2. Инструментальное обследование лесного участка. <*>

2.1. Фактическая таксационная характеристика лесного насаждения соответствует (не соответствует) (нужное подчеркнуть) таксационному описанию. Причины несоответствия: давний срок лесоустройства, хозяйственная деятельность (уход за лесами, подсочка). Ведомость лесного участка с выявленными несоответствиями таксационному описанию приведена в приложении 1 к Акту.

2.2. Состояние насаждений: с нарушенной устойчивостью

с утраченной устойчивостью

причины повреждения: непатогенные биотические факторы (бурелом, ветровал, механические повреждения стволов и ветвей, подсочка), повреждение стволов (короед-типограф, стволовая гниль, раневой рак, смоляной рак, березовый, ложный осиновый и скошенный трутовика)

Заселено (отработано) стволовыми вредителями:

Вид вредителя	Порода	Встречаемость (% заселенных деревьев)	Степень заселения лесного насаждения (слабая, средняя, сильная)
-	-	-	-

Повреждено огнем:

Вид пожара	Порода	Состояние корневых лап		Состояние корневой шейки		Подсушивание луба	
		процент поврежденных огнем корней	процент деревьев с данным повреждением	ожог корневой шейки по окружности ($\frac{1}{4}$; $\frac{2}{4}$; $\frac{3}{4}$; более $\frac{3}{4}$)	процент деревьев с данным повреждением	по окружности ($\frac{1}{4}$; $\frac{2}{4}$; $\frac{3}{4}$; более $\frac{3}{4}$)	процент деревьев с данным повреждением
-	-	-	-	-	-	-	-

Поражено болезнями:

Вид болезни	Порода	Встречаемость (% пораженных деревьев)	Степень поражения лесного насаждения (слабая, средняя, сильная)
Квартал 55 выдел 9			
Смоляной рак	Сосна	3	-
Раневой (язвенный) рак	Ель	2	-
Березовый трутовик	Береза	6	-
Стволовая гниль	Береза	6	-
Квартал 110 выдел 11			
Короед-типограф	Ель	1	-
Березовый трутовик	Береза	4	-
Стволовая гниль	Береза	19	слабая
Трутовик скошенный (чага)	Береза	2	-
Ложный осиновый трутовик	Осина	20	средняя
Квартал 110 выдел 14			
Березовый трутовик	Береза	6	-
Стволовая гниль	Береза	27	средняя
Ложный осиновый трутовик	Осина	67	сильная
Квартал 108 выдел 10			
Березовый трутовик	Береза	6	-
Стволовая гниль	Береза	14	слабая
Ложный осиновый трутовик	Осина	65	сильная
Стволовая гниль	Осина	12	слабая

2.3. Выборке подлежит:

- квартал 55 выдел 9: 30% деревьев,

в том числе:

ослабленных ____% (причины назначения) _____;

сильно ослабленных _____% (причины назначения) _____;
усыхающих: 3% (причины назначения) непатогенные биотические факторы (механические повреждения стволов и ветвей, бурелом, ветровал); повреждение стволов (стволовая гниль, раневой рак, смоляной рак, березовый трутовик);
свежего сухостоя - 2%,
в том числе: свежего ветровала - 2%;
свежего бурелома - 1%;
старого ветровала _____%;
в том числе: старого бурелома - 1%;
старого сухостоя - 6%;
аварийных _____%.

Выборке подлежит:

- квартал 110 выдел 11: 46% деревьев,

в том числе:

ослабленных _____% (причины назначения) _____;
сильно ослабленных _____% (причины назначения) _____;
усыхающих: 5% (причины назначения) - непатогенные биотические факторы (механические повреждения стволов и ветвей, бурелом, ветровал); повреждение стволов (короед-типограф, стволовая гниль, березовый, ложный осиновый и скошенный трутовики);
свежего сухостоя - 2%,
в том числе: свежего ветровала _____%;
свежего бурелома - 1%;
старого ветровала - 19%;
в том числе: старого бурелома - 3%;
старого сухостоя - 16%;
аварийных _____%.

Выборке подлежит:

- квартал 110 выдел 14: 27% деревьев,

в том числе:

ослабленных _____% (причины назначения) _____;
сильно ослабленных _____% (причины назначения) _____;
усыхающих: 8% (причины назначения) - непатогенные биотические факторы (бурелом, ветровал, механические повреждения стволов (подсочка, морозобойные трещины) и ветвей (охлест)); повреждение стволов (стволовая гниль, ложный осиновый и березовый трутовики);
свежего сухостоя - 2%,
в том числе: свежего ветровала _____%;
свежего бурелома _____%;
старого ветровала - 2%;
в том числе: старого бурелома - 2%;
старого сухостоя - 14%;
аварийных _____%.

Выборке подлежит:

- квартал 108 выдел 10: 50% деревьев,

в том числе:

ослабленных _____% (причины назначения) _____;
сильно ослабленных _____% (причины назначения) _____;
усыхающих: 12% (причины назначения) - непатогенные биотические факторы (механические повреждения стволов и ветвей, бурелом, ветровал, морозобойные трещины); повреждение стволов (стволовая гниль, березовый и ложный осиновый трутовики);
свежего сухостоя - 7%;
в том числе: свежего ветровала _____%;
свежего бурелома _____%;
старого ветровала - 2%;
в том числе: старого бурелома - 5%;
старого сухостоя - 27%;
аварийных _____%.

2.4. Полнота лесного насаждения после уборки деревьев, подлежащих рубке, составит:
 Квартал 55 выдел 9 - 0,74;
 Квартал 110 выдел 11 - 0,43;
 Квартал 110 выдел 14 - 0,75;
 Квартал 108 выдел 10 - 0,59.

Критическая полнота для данной категории лесных насаждений составляет:
 Квартал 55 выдел 9 - 0,30;
 Квартал 110 выдел 11 - 0,30;
 Квартал 110 выдел 14 - 0,30;
 Квартал 108 выдел 10 - 0,50.

ЗАКЛЮЧЕНИЕ

С целью предотвращения негативных процессов или снижения ущерба от их воздействия назначено:

Участковое лесничество	Урочище (дача)	Квартал	Выдел	Площадь выдела, га	Вид мероприятия	Площадь мероприятия, га	Порода	Запас на выдел, куб. м	Крайние сроки проведения
Сямженское	К-З «Истоминское»	55	9	20,0	не требуется	20,0	С	6340	10.2018
Голузинское	-	110	11	8,0	ССР	8,0	Е	1944	10.2018
		110	14	10,5	не требуется	10,5	Е	3119	10.2018
		108	10	4,0	не требуется	4,0	Е	1484	10.2018

Ведомости перечета деревьев, назначенных в рубку, и абриса лесных участков прилагаются (приложение 2 и 3 к Акту).

Меры по обеспечению возобновления: сохранение жизнеспособного тонкомера и подроста хвойных пород, частичная минерализация почвы, сохранение здоровых, жизнеспособных экземпляров сосны.

Мероприятия, необходимые для предупреждения повреждения или поражения смежных насаждений: на обследованных лесных участках не выявлено массовых очагов вредителей и болезней. Плотность их популяций находится на фоновом уровне. В целях улучшения санитарного состояния лесных насаждений, уменьшения угрозы распространения вредителей и болезней леса, для снижения экономического ущерба от воздействия неблагоприятных непатогенных биотических факторов, на части лесных участков требуется проведение санитарно-оздоровительных мероприятий, а именно, сплошной санитарной рубки. В насаждениях, сопредельных с выявленными при обследовании расстроенными лесными участками, необходимо организовать наблюдение за динамикой состояния древостоев, при выявлении признаков негативных изменений - провести в них лесопатологическое обследование.

Сведения для расчета степени повреждения:
 год образования старого сухостоя 2005-2010;

причины повреждения: непатогенные биотические факторы (бурелом, ветровал, механические повреждения стволов и ветвей, подсочка), повреждение стволов (короед-типограф, стволовая гниль, раневой рак, смоляной рак, березовый, ложный осиновый и скошенный трутовики)

Дата проведения обследований 22.08.2017 г.

Исполнитель работ по проведению лесопатологического обследования:



 / Дружинин Ф.Н. /
 / Макаров Ю.И. /

Приложение 1
к акту лесопатологического обследования
Ведомость лесных участков с выявленными несоответствиями таксационным описаниям

Источник данных	Год проведения лесосурейства	Номер квартала	Номер выдела	Площадь выдела, га	Целевое назначение лесов	Категория защитных лесов	Номер лесопотока-выдела	Площадь лесопотока-выдела, га	Таксационная характеристика										Заложено пробных площадей			
									состав	порода	возраст, лет	средняя высота, м	средний диаметр, см	тип леса	тип условий место произрастания	полнота	бонитет	запас, куб. м/га	количество шт.	общая площадь, га		
ТО	2002	55	9	20	эксплуатационные		-	-	7С3Е	С	75	22	28	Свр	бр	0,80	II	320	-	-		
										Е	22	26	0,41								II	175
Ф	2017	55	9	20		I	9/1	20,0	6С4Е+В	С	75	23	28	Свр	бр	0,40	II	130	1	0,42		
										Е		20	17								0,04	12
										В		20	20									
ТО	2002	110	11	8	защитные	Запретные полосы, расположенные вдоль водных объектов	-	-	8Е2В+Ос	Е	170	19	20	Етб	тб	0,60	IV	190	-	-		
										В	140	22	24								150	
Ф	2017	110	11	8			11/1	8,0	7Е3В+Ос,С	Е	170	20	22	Етб	тб	0,45	IV	80	1	0,40		
										В	140	22	30								108	
										Ос	24	27	0,02								65	
										С	24	24	0,01									

ТО	2002	110	14	10,5	защитные	-	-	4Е2С3В1Ос	Е	150	21	24	Е _{чер}	чер	0,70	IV	340	-	-
									С		26	28							
									В	90	25	24							
									Ос		26	32							
Ф	2017	110	14	10,5	защитные	14/1	10,5	4Е1С4В1Ос	Е	150	18	19	Е _{чер}	чер	0,35	IV	101	1	0,24
									С		26	39							
									В	90	24	37							
									Ос		26	42							
ТО	2002	108	10	4	эксплуатационные	-	-	5Е3В2Ос	Е	75	22	20	Е _{кис}	кис	0,7	II	270	-	-
									В		21	20							
									Ос		21	28							
Ф	2017	108	10	4	эксплуатационные	10/1	4,0	7Е2Ос1В ед.Ив	Е	75	23	22	Е _{кис}	кис	0,54	II	240	1	0,30
									Ос		40	26							
									В		36	23							
									Ив		16	24							

Примечание: ТО - таксационные описания; Ф - фактическая характеристика лесного насаждения.

Исполнитель работ по проведению лесопатологического обследования:

 / Дружинин Ф.Н. /
 / Макаров Ю.И. /

Приложение 1.1
к акту лесопатологического обследования

Результаты проведения лесопатологического обследования
лесных насаждений за август 2017 г.

Субъект Российской Федерации: Вологодская область Лесничество (лесопарк): Сямженское.
Участковое лесничество Сямженское Урочище (лесная дача) - к-3 «Истоминское»

Номер квартала	Номер выдела	Площадь выдела, га	Целевое назначение лесов	Категория защитных лесов	Номер лесопатологического выдела	Площадь лесопатологического выдела, га	Таксационная характеристика лесного насаждения								Распределение деревьев по категориям состояния, % от запаса										Признаки повреждения деревьев	Доля поврежденных деревьев, %	Причина ослабления, повреждения	Подлежит рубке, %	Назначенные мероприятия				
							состав	порода	возраст, лет	средняя высота, м	средний диаметр, см	тип леса	Полнота	бонитет	запас, куб. м/га	Число деревьев на пробе, шт.	без признаков ослабления	ослабленные сильно	ослабленные умеренно	усыхающие	свежий сухостой	старый сухостой	свежий ветровал	старый ветровал					свежий дурелом	старый дурелом	аварийные деревья	вид	площадь, га
55	9 20	20,0	эксплуатационные	I		9/1	20,0	БС4+Б	С	75	20	28	Св	0,41	II	175	112	10	36	52	22	5	1	6	1	1	4	-	24	31	11	не требуется	20
									Е	20	17			0,40		130	314	2	36	33	22	13	1	10	2	1	1	1	31	31	16		
									Б	20	20			0,04		12	16	1	20	8	68	1	1	1	1	1	1	1	31	31	3		

Показатели, не соответствующие таксационному описанию отменяются "X". Исполнитель работ по проведению лесопатологического обследования: *Макаров Ю.И.* / Дружинин Ф.Н. /

Дата составления документа 22.08.2017 г. Телефон 89211241959

Александр Сямженское
Владимир Дружинин

Приложение 1.1
к акту лесопатологического обследования

Результаты проведения лесопатологического обследования

лесных насаждений за август 2017 г.

Субъект Российской Федерации: Вологодская область Лесничество (лесопарк): Сямженское.

Участковое лесничество Голузинское.

Номер квартала	Номер выдела	Площадь выдела, га	Целевое назначение лесов	Категория защитных лесов	Номер лесопатологического выдела	Площадь лесопатологического выдела, га	Таксационная характеристика лесного насаждения										Распределение деревьев по категориям состояния, % от запаса										Признаки повреждения деревьев	Доля поврежденных деревьев, %	Причина ослабления, повреждения	Подлежит рубке, %				Назначенные мероприятия			
							состав	порода	возраст, лет	средняя высота, м	средний диаметр, см	тип леса	Плотность	бонитет	запас, куб. м/га	число деревьев на гектаре, шт.	без признаков ослабления	ослабленные сильно	ослабленные умеренно	усыхающие	свежий сухостой	старый сухостой	свежий ветровал	старый ветровал	свежий бурелом	старый бурелом				аварийные деревья	площадь, га	вид					
110/11	8	733В+Ос, С	защитные	Запретные полосы, расположенные вдоль водных объектов	11/1	8,0	Е	170	20	22	Е _{тв}	0,45	IV	150	180	6	17	25	8	1	3	17	27	-	4	-	1	45	44	23	25	50	ССР	8,0			

Показатели, не соответствующие таксационному описанию отмечаются "х". Исполнитель работ по проведению лесопатологического обследования: Макаров А.И. / Дата составления документа 22.08.2017 г. Телефон 89211241955

Александр Яковлев
Судачин

Приложение 1.1
к акту лесопатологического обследования

Результаты проведения лесопатологического обследования

лесных насаждений за август 2017 г.
Субъект Российской Федерации: Вологодская область Лесничество (лесопарк): Сямженское.
Участковое лесничество Голузинское.

Номер квартала	Номер выдела	Площадь выдела, га	Целевое назначение лесов	Категория защитных лесов	Номер лесопатологического выдела	Площадь лесопатологического выдела, га	Таксационная характеристика лесного насаждения									Число деревьев на пробе, шт.	Распределение деревьев по категориям состояния, % от запаса										Признаки повреждения деревьев	Доля поврежденных деревьев, %	Причина ослабления, повреждения	Полужит рубке, %	Назначенные мероприятия		
							состав	порода	возраст, лет	средняя высота, м	средний диаметр, см	тип леса	Плотность	бонитет	запас, куб. м/га		без признаков ослабления	ослабленные сильно	ослабленные умеренно	усыхающие	свежий сухойстой	старый сухойстой	свежий ветровал	старый ветровал	свежий бурелом	старый бурелом					аварийные деревья	вид	площадь, га
10810	4	4,0	эксплуатационные	-	10/1	4,0	720С1П ед. Ив	Е	75	22	23	Екис	0,13	II	240	145	30	30	10	5	17	2	1	6	1	30	48	не требуется	не требуется	39	17	30	4,0
								Ос	75	24	40	Екис	0,17	II	80	17	23	76	1	-	-	-	-	-	-	82	не требуется	не требуется	39	17	30	4,0	
								Ив	75	16	24	Екис	0,13	II	50	23	15	44	-	14	3	-	-	-	-	65	не требуется	не требуется	39	17	30	4,0	
								Ив	75	15	24	Екис	0,13	II	1	1	-	100	-	-	-	-	-	-	-	100	не требуется	не требуется	39	17	30	4,0	

Показатели, не соответствующие таксационному описанию, отмечаются в графах 1-10. Исполнитель работ по проведению лесопатологического обследования:

Макаров Ю.И.
Дружинин Ф.Н.
Макаров Ю.И.
Телефон: 89211241959

Дата составления документа 22.08.2017 г.

Аксентьев *Дружинин* *Суров*

Ведомость перечета деревьев назначенных в рубку
ВРЕМЕННАЯ ПРОВНАЯ ПЛОЩАДЬ №1

Субъект Российской Федерации: Вологодская область

Лесничество (лесопарк): Сямженское. Квартал 55. Выдел 9.

Площадь - 20 га.

Номер очага вредных организмов - . Размер пробной площади - 0,42 га.

Таксационная характеристика:

тип леса - С_{вр}; состав - 6С4Е+В; возраст - 75; бонитет - II;

полнота - 0,85; запас на га - 317 м³; возобновление 10Е (45 лет) - 2,5 тыс.экз/га.

Время и причина ослабления лесного насаждения: Непатогенные биотические факторы (механические повреждения стволов и ветвей, бурелом, ветровал); повреждение стволов (стволовая гниль, раневой рак, смоляной рак, березовый трутовик).


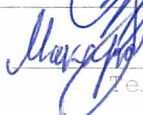
Предположительное время - 2005-2010 год

Тип очага вредных организмов: эпизодический, хронический (подчеркнуть) - не выявлен.

Фаза развития очага вредных организмов: начальная, нарастания численности, собственно вспышка, кризис (подчеркнуть) - не выявлена.

Состояние лесного насаждения, намечаемые мероприятия: сильно ослабленное (С - 2,55; Е - 3,05; В - 3,52; средний - 2,78), не требуется.

Исполнитель работ по проведению лесопатологического обследования:

 / Дружинин Ф.Н. /
 / Макаров Ю.И. /
Телефон 89211241939

Дата составления документа 22.08.2017 г.

ВЕДОМОСТЬ ПЕРЕЧЕТА ДЕРЕВЬЕВ

Порода: Сосна

Ступени толщины, см	Количество деревьев по категориям состояния, шт.															Всего деревьев по ступеням толщины		
	I	II	III	IV		V		VI			ветровал, бурелом			аварийные деревья			шт.	в том числе подлежат рубке, %
				НЗ	З	НЗ	З	НЗ	З	О	НЗ	З	О	НЗ	З	О		
8										5							5	100
12										4							4	100
16		1	1	1	1					4	2		1				11	73
20		3	5		1					2							11	27
24		9	6	2						2							19	11
28	6	10	4	1						1							22	5
32	1	11	1	1	1					1							16	13
36	1	9	3										1				14	7
40	1	5	2														8	-
44													1				1	100
48			1														1	-
Итого, шт.	9	48	23	5	3	-	-	-	-	19	2	-	3	-	-	-	112	
Итого, %	8	43	20	4	3	-	-	-	-	17	2	-	3	-	-	-	100	24

Порода: Береза

Ступени толщины см	Количество деревьев по категориям состояния, шт.															Всего деревьев по ступеням толщины		
	I	II	III	IV		V		VI			ветровал, бурелом			аварийные деревья			шт.	в том числе подлежат рубке, %
				НЗ	З	НЗ	З	НЗ	З	О	НЗ	З	О	НЗ	З	О		
8	1		2	1						2							6	33
12			1	1						1							3	33
16		2															2	-
20		1	1														2	-
24		1															1	-
44					2												2	100
Итого, шт.	1	4	4	2	2	-	-	-	-	3	-	-	-	-	-	-	16	
Итого, %	6	25	25	13	12	-	-	-	-	19	-	-	-	-	-	-	100	31

Порода: Ель

Ступени толщины см	Количество деревьев по категориям состояния, шт.															Всего деревьев по ступеням толщины		
	I	II	III	IV		V		VI			ветровал, бурелом			аварийные деревья			шт.	в том числе подлежат рубке, %
				НЗ	З	НЗ	З	НЗ	З	О	НЗ	З	О	НЗ	З	О		
8	3	2	12	26		2				26							71	39
12		3	33	14	1	3				28	1		1				84	40
16	1	6	27	7	2	2				16	4						65	37
20		12	22	3	4					2	1		1				45	18
24	1	11	11	1						1	1		1				27	11
28	1	7	3								1						12	8
32		4	1										1				6	17
36		1															1	-
40		1															1	-
44		1															1	-
48				1													1	-
Итого, шт.	6	48	109	52	7	7	-	-	-	73	8	-	4	-	-	-	314	
Итого, %	2	15	35	17	2	2	-	-	-	23	3	-	1	-	-	-	100	31

Примечание: НЗ - незаселенное, З - заселенное, О - отработанное вредителями.

Ведомость перечета деревьев назначенных в рубку
ВРЕМЕННАЯ ПРОВНАЯ ПЛОЩАДЬ №2

Субъект Российской Федерации: Вологодская область

Лесничество (лесопарк): Сямженское, Голузинское. Квартал 110. Выдел 11.

Площадь - 8 га.

Номер очага вредных организмов - . Размер пробной площади - 0,40 га.

Таксационная характеристика:

тип леса - E_{T6} ; состав - 7ЕЗВ+Ос,С; возраст - 170; бонитет - IV;

полнота - 0,68; запас на га - 243 м³; возобновление 10Е (50 лет) - 1,5 тыс.экз/га.

Время и причина ослабления лесного насаждения: Непатогенные биотические факторы (механические повреждения стволов и ветвей, бурелом, ветровал); повреждение стволов (короед-типограф, стволовая гниль, березовый трутовик, ложный осиновый трутовик).

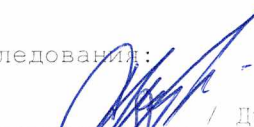
Предположительное время - 2005-2010 год

Тип очага вредных организмов: эпизодический, хронический (подчеркнуть) - не выявлен.

Фаза развития очага вредных организмов: начальная, нарастания численности, собственно вспышка, кризис (подчеркнуть) - не выявлена.

Состояние лесного насаждения, намечаемые мероприятия: усыхающее (Е - 3,67; В - 3,71; Ос - 3,02; С - 3,84; средний - 3,66), ССР.

Исполнитель работ по проведению лесопатологического обследования:


/ Дружинин Ф.Н. /

/ Макаров Ю.И. /
Телефон 89211241959

Дата составления документа 22.08.2017 г.

ВЕДОМОСТЬ ПЕРЕЧЕТА ДЕРЕВЬЕВ

Порода: Ель

Ступени толщины см	Количество деревьев по категориям состояния, шт.															Всего деревьев по ступеням толщины		
	I	II	III	IV		V		VI			ветровал, бурелом			аварийные деревья			шт.	в том числе подлежат рубке, %
				НЗ	З	НЗ	З	НЗ	З	О	НЗ	З	О	НЗ	З	О		
8	2	4	5	6						9			2				28	39
12	1	4	5	4		3				10			5				32	56
16			5	6						5			5				21	48
20		3	10	4						5			4				26	35
24		4	6	6			1			2	1		11				31	48
28			5	1						2			2				10	40
32		7	5							2			8				22	45
36	1	2	2							1			2				8	38
48	1												1				2	50
Итого, шт.	5	24	43	27	-	3	1	-	-	36	1	-	40	-	-	-	180	
Итого, %	3	13	23	15	-	2	1	-	-	20	1	-	22	-	-	-	100	45

Порода: Береза

Ступени толщины см	Количество деревьев по категориям состояния, шт.															Всего деревьев по ступеням толщины		
	I	II	III	IV		V		VI			ветровал, бурелом			аварийные деревья			шт.	в том числе подлежат рубке, %
				НЗ	З	НЗ	З	НЗ	З	О	НЗ	З	О	НЗ	З	О		
16			1	1									1				3	33
20			4	1	1					1							7	29
24		3	3		1								3				10	40
28		2	1	1	3								2				9	56
32		1	2							1	1		2				7	57
36		1	1		4												6	67
40					2								1				3	100
48			1		1												2	50
Итого, шт.	-	7	13	3	12	-	-	-	-	2	1	-	9	-	-	-	47	
Итого, %	-	15	28	6	26	-	-	-	-	4	2	-	19	-	-	-	100	51

Порода: Осина

Ступени толщины см	Количество деревьев по категориям состояния, шт.															Всего деревьев по ступеням толщины				
	I	II	III	IV		V		VI			ветровал, бурелом			аварийные деревья			шт.	в том числе подлежат рубке, %		
				НЗ	З	НЗ	З	НЗ	З	О	НЗ	З	О	НЗ	З	О				
20			1	1												1			3	33
24																1			1	100
44		1																	1	-
48																			-	-
Итого, шт.	-	1	1	1	-	-	-	-	-	-	-	-	-	-	-	2	-	-	5	
Итого, %	-	20	20	20	-	-	-	-	-	-	-	-	-	-	-	40	-	-	100	40

Порода: Сосна

Ступени толщины, см	Количество деревьев по категориям состояния, шт.															Всего деревьев по ступеням толщины				
	I	II	III	IV		V		VI			ветровал, бурелом			аварийные деревья			шт.	в том числе подлежат рубке, %		
				НЗ	З	НЗ	З	НЗ	З	О	НЗ	З	О	НЗ	З	О				
28		1														1			2	50
40			1													1			2	50
Итого, шт.	-	1	1	-	-	-	-	-	-	-	-	-	-	-	-	2	-	-	4	
Итого, %	-	25	25	-	-	-	-	-	-	-	-	-	-	-	-	50	-	-	100	50

Примечание: НЗ - незаселенное, З - заселенное, О - отработанное вредителями

Ведомость перечета деревьев назначенных в рубку
ВРЕМЕННАЯ ПРОБНАЯ ПЛОЩАДЬ №3

Субъект Российской Федерации: Вологодская область

Лесничество (лесопарк): Сямженское, Голузинское. Квартал 110. Выдел 14.

Площадь - 10,5 га.

Номер очага вредных организмов - . Размер пробной площади - 0,24 га.

Таксационная характеристика:

тип леса - $E_{чер}$; состав - 4E1C4B1Oc; возраст - 150; бонитет - IV;

полнота - 0,82; запас на га - 297 м³; возобновление 10E (45 лет) - 1,0 тыс.экв/га.

Время и причина ослабления лесного насаждения: Непатогенные биотические факторы (бурелом, ветровал, механические повреждения стволов (подсочка, морозобоины, трещины в ветвей (охлест)); повреждение стволов (стволовая гниль, ложный осиновый трутовик, березовый трутовик).


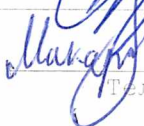
Предположительное время - 2005-2010 год

Тип очага вредных организмов: эпизодический, хронический (подчеркнуть) - не выявлен.

Фаза развития очага вредных организмов: начальная, нарастания численности, собственно вспышка, кризис (подчеркнуть) - не выявлена

Состояние лесного насаждения, намечаемые мероприятия: сильно ослабленное (E - 3,10; Oc - 3,61; B - 3,11; Oc - 4,00; средний - 3,09), не требуется.

Исполнитель работ по проведению лесопатологического обследования:


_____/ Дружинин И.В. /

_____/ Макаров Ю.И. /
Телефон 39211241959

Дата составления документа 22.08.2017 г.

ВЕДОМОСТЬ ПЕРЕЧЕТА ДЕРЕВЬЕВ

Порода: Ель

Ступени толщины, см	Количество деревьев по категориям состояния, шт.															Всего деревьев по ступеням толщины		
	I	II	III	IV		V		VI			ветровал, бурелом			аварийные деревья			шт.	в том числе подлежат рубке, %
				НЗ	З	НЗ	З	НЗ	З	О	НЗ	З	О	НЗ	З	О		
8	3	2	3	4						10							22	45
12		1	11	11		1				9			1				34	32
16			18	5						3			2				28	18
20	1	4	9	7						1			1				23	9
24		5	7	3									1				16	6
28	3	2	5	1						1							12	8
32	4	3		1													8	-
36		1															1	-
48	1																1	-
Итого, шт.	12	18	53	32	-	1	-	-	-	24	-	-	5	-	-	-	145	
Итого, %	8	12	37	22	-	1	-	-	-	17	-	-	3	-	-	-	100	21

Порода: Сосна

Ступени толщины см	Количество деревьев по категориям состояния, шт.															Всего деревьев по ступеням толщины		
	I	II	III	IV		V		VI			ветровал, бурелом			аварийные деревья			шт.	в том числе подлежат рубке, %
				НЗ	З	НЗ	З	НЗ	З	О	НЗ	З	О	НЗ	З	О		
16						1											1	100
32			1														1	-
36			1														1	-
40		1		1													2	-
44				3													3	-
48				1													1	-
Итого, шт.	-	1	2	5	-	1	-	-	-	-	-	-	-	-	-	-	9	
Итого, %	-	11	22	56	-	11	-	-	-	-	-	-	-	-	-	-	100	11

Порода: Береза

Ступени толщины, см	Количество деревьев по категориям состояния, шт.															Всего деревьев по ступеням толщины				
	I	II	III	IV		V		VI			ветровал, бурелом			аварийные деревья			шт.	в том числе подлежат рубке, %		
				НЗ	З	НЗ	З	НЗ	З	О	НЗ	З	О	НЗ	З	О				
24	1									1						1			3	60
28		1	2			1										1			5	40
32	1	1	1	1	3														7	42
36		1			2					1									4	75
40	2	1	2	1															6	-
44	1	1			3														5	60
48	1				1														2	50
52					2														2	100
Итого, шт.	6	5	5	2	11	1	-	-	-	2	-	-	2	-	-	-			34	
Итого, %	17	15	15	6	32	3	-	-	-	6	-	-	6	-	-	-			100	44

Порода: Осина

Ступени толщины, см	Количество деревьев по категориям состояния, шт.															Всего деревьев по ступеням толщины				
	I	II	III	IV		V		VI			ветровал, бурелом			аварийные деревья			шт.	в том числе подлежат рубке, %		
				НЗ	З	НЗ	З	НЗ	З	О	НЗ	З	О	НЗ	З	О				
36					1														1	100
40					1														1	100
44			1		2					1									4	75
Итого, шт.	-	-	1	-	4	-	-	-	-	1	-	-	-	-	-	-			6	
Итого, %	-	-	17	-	66	-	-	-	-	17	-	-	-	-	-	-			100	83

Примечание: НЗ - незаселенное, З - заселенное, О - отработанное вредителями.

Ведомость перечета деревьев назначенных в рубку
ВРЕМЕННАЯ ПРОБНАЯ ПЛОЩАДЬ №4

Субъект Российской Федерации: Вологодская область

Лесничество (лесопарк): Сямженское, Голузинское. Квартал 108. Выдел 10.

Площадь - 4,0 га.

Номер очага вредных организмов - . Размер пробной площади - 0,24 га.

Таксационная характеристика:

тип леса - Е_{кис}; состав - 7ЕОс1В ед.Ив; возраст - 75; бонитет - II;

полнота - 0,84; запас на га - 371 м³; возобновление 10Е (45 лет) - 1,0 тыс.экз/га.

Время и причина ослабления лесного насаждения: Непатогенные биотические факторы (механические повреждения стволов и ветвей, бурелом, ветровал, морозобойные трещины); повреждение стволов (стволовая гниль, березовый трутовик, ложный осиновый трутовик).

Предположительное время - 2005-2010 год

Тип очага вредных организмов: эпизодический, хронический (подчеркнуть) - не выявлен.

Фаза развития очага вредных организмов: начальная, нарастания численности, собственно вспышка, кризис (подчеркнуть) - не выявлена.

Состояние лесного насаждения, намечаемые мероприятия: сильно ослабленное (Е- 3,40; Оз - 3,78; Ив - 4,00 средний - 3,48), не требуется.

Исполнитель работ по проведению лесопатологического обследования:

 / Дружинин Ф.Н.
 / Макаров Ю.И.
Телефон 89211241950

Дата составления документа 22.08.2017 г.

ВЕДОМОСТЬ ПЕРЕЧЕТА ДЕРЕВЬЕВ

Порода: Ель

Ступени толщины, см	Количество деревьев по категориям состояния, шт.															Всего деревьев по ступеням толщины			
	I	II	III	IV		V		VI			ветровал, бурелом			аварийные деревья			шт.	в том числе подлежат рубке, %	
				НЗ	З	НЗ	З	НЗ	З	О	НЗ	З	О	НЗ	З	О			
8			3			3					10				1			17	82
12			1	8							10				1			20	55
16		2	3	6		4					5				4			20	65
20			7	4		1					8							24	38
24			6	1		2					5				1			14	57
28		6	3			1					4				3			15	53
32		5	5	1	1	1					2							18	22
36		2	5								1							8	13
40		2	2												1			4	25
44		2																3	-
48				1														1	-
52		1																1	-
Итого, шт.	-	20	35	21	1	12	-	-	-	45	-	-	11	-	-	-		145	
Итого, %	-	14	24	14	1	8	-	-	-	31	-	-	8	-	-	-		100	48

Порода: Осина

Ступени толщины см	Количество деревьев по категориям состояния, шт.															Всего деревьев по ступеням толщины			
	I	II	III	IV		V		VI			ветровал, бурелом			аварийные деревья			шт.	в том числе подлежат рубке, %	
				НЗ	З	НЗ	З	НЗ	З	О	НЗ	З	О	НЗ	З	О			
20					1	1												2	100
28					3													3	100
36					1													1	100
40			1		2													3	67
44			1		3													4	75
48			1		2													3	67
52					1													1	100
Итого, шт.	-	-	3	-	13	1	-	-	-	-	-	-	-	-	-	-	-	17	
Итого, %	-	-	18	-	76	6	-	-	-	-	-	-	-	-	-	-	-	100	82

Порода: Береза

Ступени толщины, см	Количество деревьев по категориям состояния, шт.															Всего деревьев по ступеням толщины		
	I	II	III	IV		V		VI			ветровал, бурелом			аварийные деревья			шт.	в том числе подлежат рубке, %
				нз	з	нз	з	нз	з	о	нз	з	о	нз	з	о		
12										2							2	100
20										1							1	100
24													2				2	100
28		1								1							2	50
32	1		1		1					1							4	50
36	1	1			2												4	50
40			1														1	-
44	1		1		2					1							5	60
48					1												1	100
52					1												1	100
Итого, шт.	3	2	3	-	7	-	-	-	-	6	-	-	2	-	-	-	23	
Итого, %	13	9	13	-	30	-	-	-	-	26	-	-	9	-	-	-	100	65

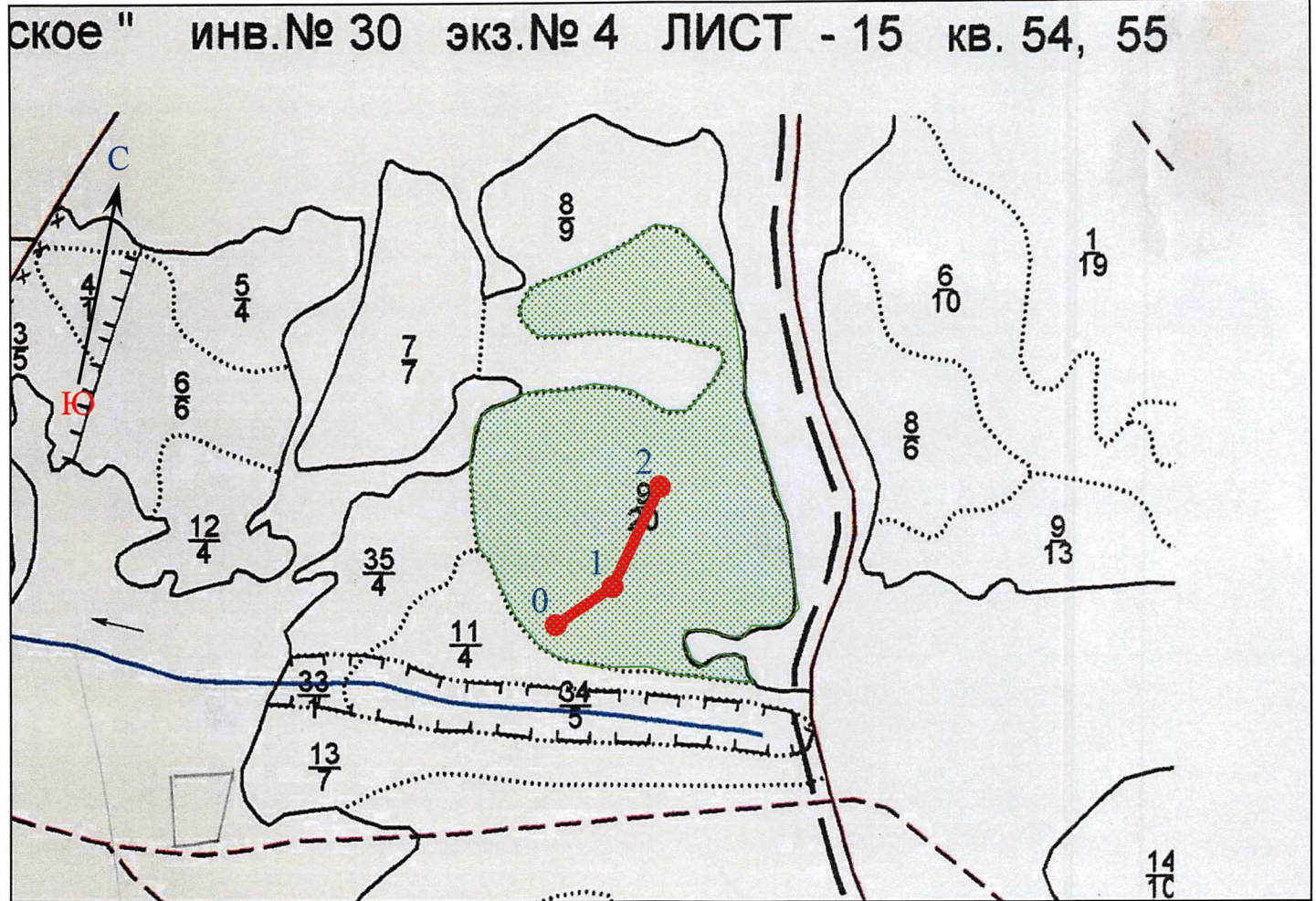
Порода: Ива

Ступени толщины, см	Количество деревьев по категориям состояния, шт.															Всего деревьев по ступеням толщины		
	I	II	III	IV		V		VI			ветровал, бурелом			аварийные деревья			шт.	в том числе подлежат рубке, %
				нз	з	нз	з	нз	з	о	нз	з	о	нз	з	о		
24					1												1	100
Итого, шт.	-	-	-	-	1	-	-	-	-	-	-	-	-	-	-	-	1	
Итого, %	-	-	-	-	100	-	-	-	-	-	-	-	-	-	-	-	100	100

Примечание: нз - незаселенное, з - заселенное, о - отработанное вредителями.

АБРИС пробной площади

Лесн-во: Сямженское уч. лесн-во: Сямженское сельское, к-з "Истоминское"
 квартал: 55 пр. пл-дь: 1 выдел: 9 площадь общая: 0,416 га Масштаб 1 : 10000



№ выдела	Ленты перечета			
	№ ленты	длина, м	ширина, м	площадь, га
9	1	260,0	16,0	0,416

Номера точек	Координаты	Румбы линий	Длина, м
0	N60°03.584'; E40°48.098'	СВ 45°	100,0
1	N60°03.611' E40°48.184'		
2	N60°03.684'; E40°48.259'	СВ 14°	160,0

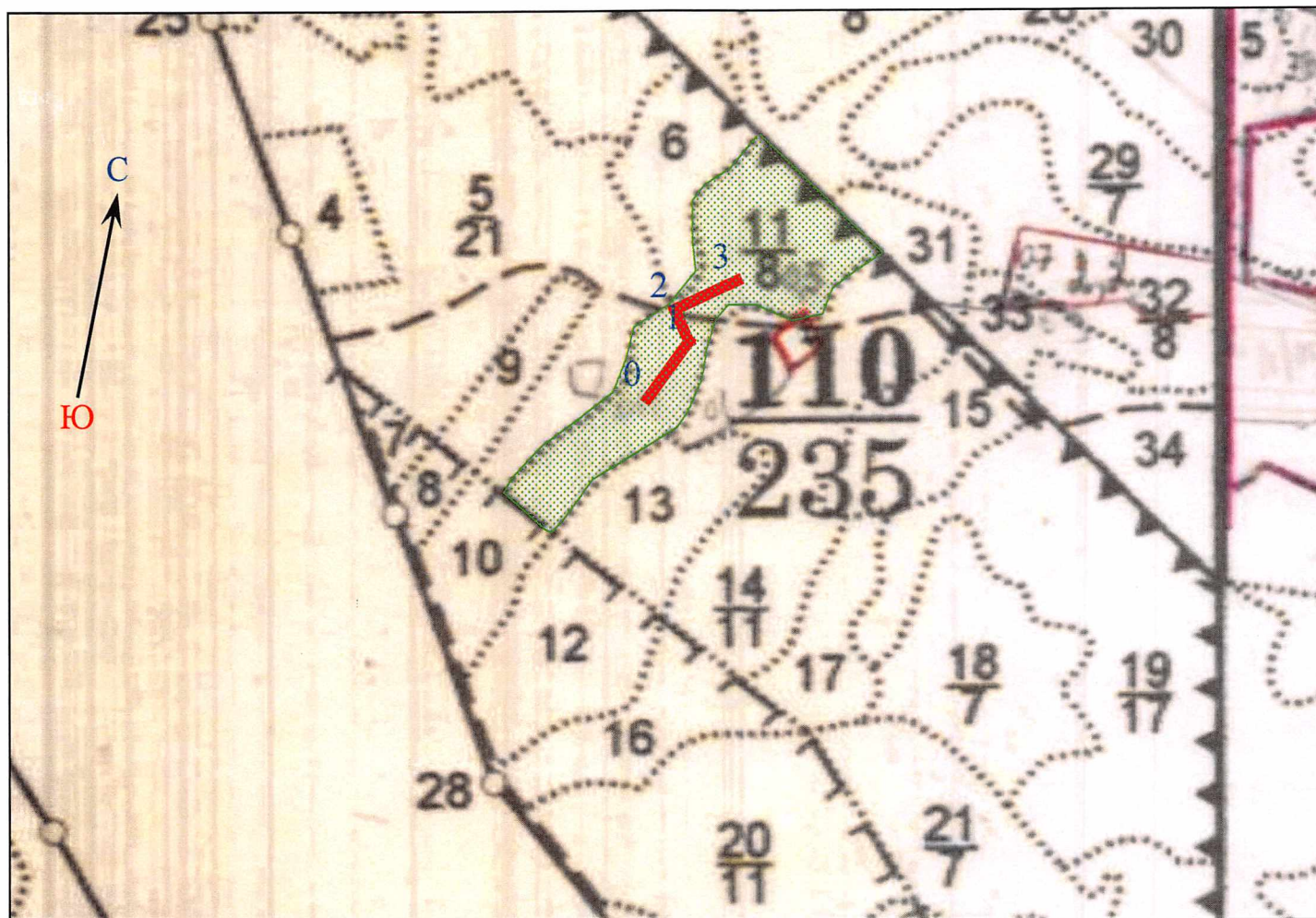
"22" августа 2017 г.

Исполнитель: _____

/Дружинин Ф.Н./
/Макаров Ю.И./

АБРИС пробной площади

Лесн-во: Сямженское уч. лесн-во: Голузинское
 квартал: 110 пр. пл-дь: 2 выдел: 11 площадь общая: 0,4 га Масштаб 1 : 10000



№ выдела	Ленты перече́та			
	№ ленты	длина, м	ширина, м	площадь, га
11	2	250,0	16,0	0,400

Номера точек	Координаты	Румбы линий	Длина, м
0	N59°47.182'; E41°20.622'	СВ 25°	100,0
1	N59°47.224' E41°20.687'		
2	N59°47.250' E41°20.666'	СЗ 36°	50,0
3	N59°47.265' E41°20.739'	СВ 54°	100

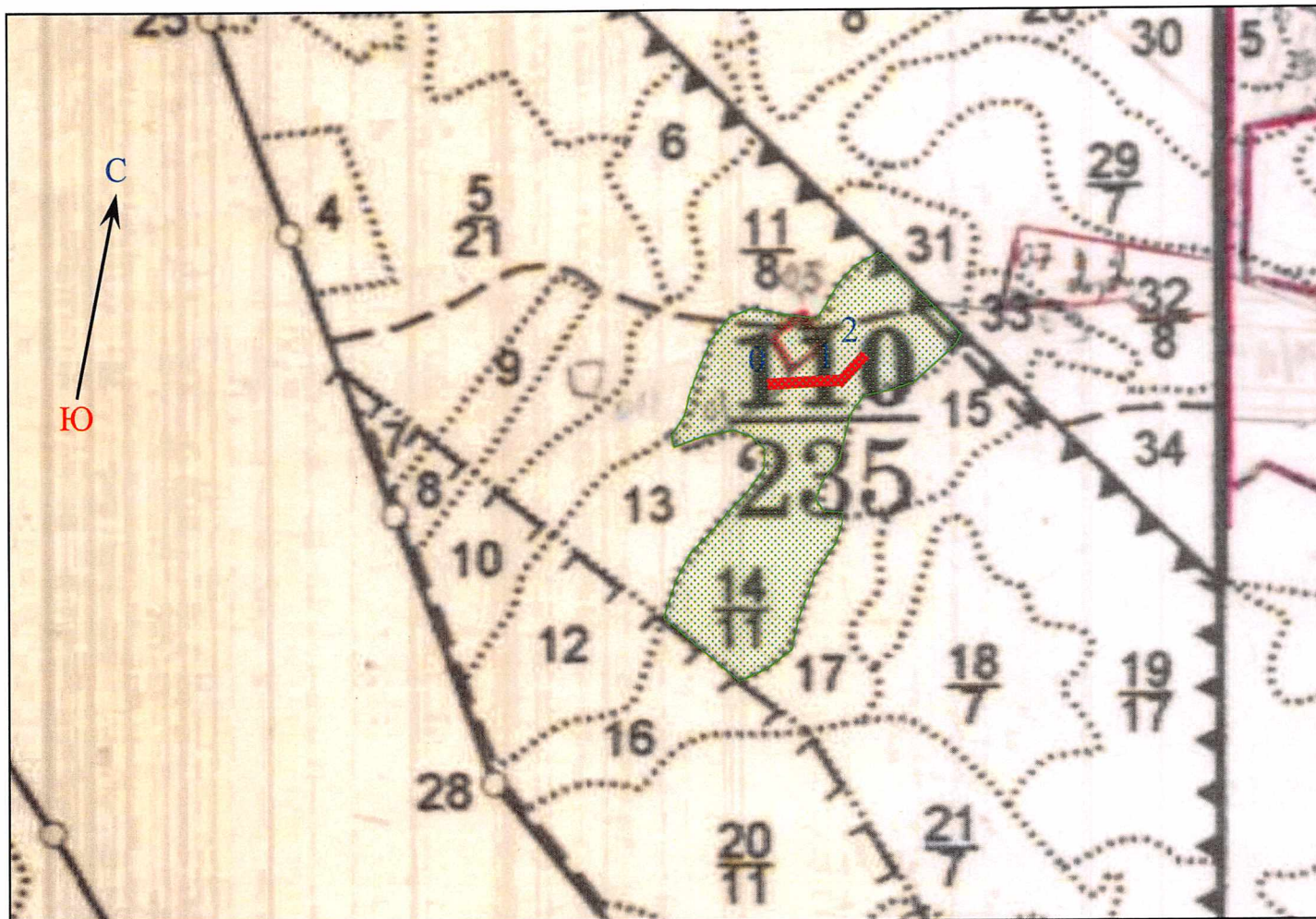
"22" августа 2017 г.

Исполнитель: _____

/Дружинин Ф.Н./
/Макаров Ю.И./

АБРИС пробной площади

Лесн-во: Сямженское уч. лесн-во: Голузинское
 квартал: 110 пр. пл-дь: 3 выдел: 14 площадь общая: 0,24 га Масштаб 1 : 10000



№ выдела	Ленты перечета			
	№ ленты	длина, м	ширина, м	площадь, га
14	3	150,0	16,0	0,24

Номера точек	Координаты	Румбы линий	Длина, м
0	N59°47.189'; E41°20.784'	СВ 76°	100,0
1	N59°47.190' E41°20.890'		
2	N59°47.209' E41°20.928'	СВ 32°	50,0

"22" августа 20 17 г.

Исполнитель: _____

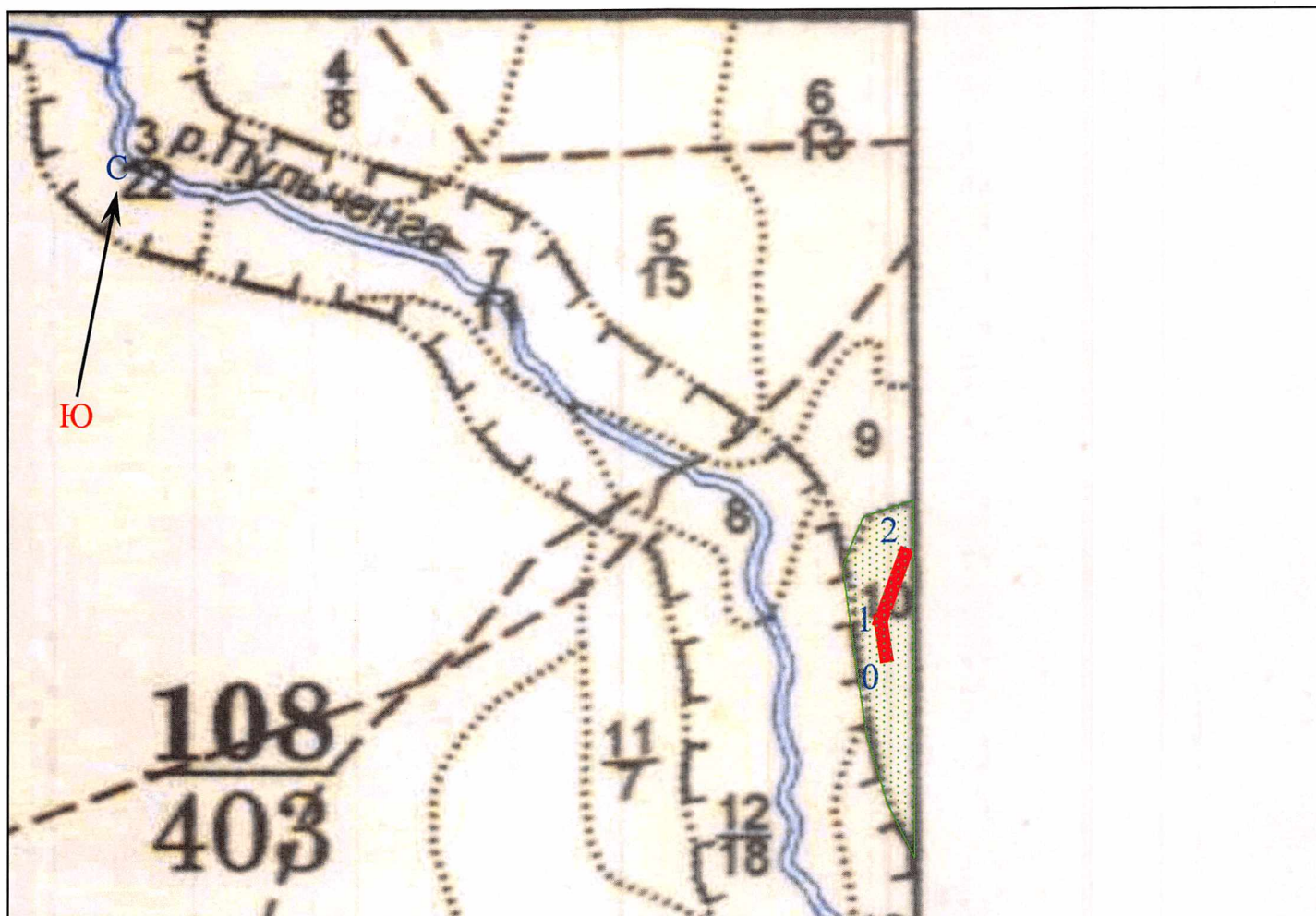
Макаров

/Дружинин Ф.Н./

/Макаров Ю.И./

АБРИС пробной площади

Лесн-во: Сямженское уч. лесн-во: Голузинское
 квартал: 108 пр. пл-дь: 4 выдел: 10 площадь общая: 0,3 га Масштаб 1 : 10000



№ выдела	Ленты перечета			
	№ ленты	длина, м	ширина, м	площадь, га
10	4	150,0	20,0	0,300

Номера точек	Координаты	Румбы линий	Длина, м
0	N59°47.284'; E41°15.066'	СЗ 20	50,0
1	N59°47.314' E41°15.049'		
2	N59°47.364' E41°15.088'	СВ 9	100,0

"22" августа 2017 г.

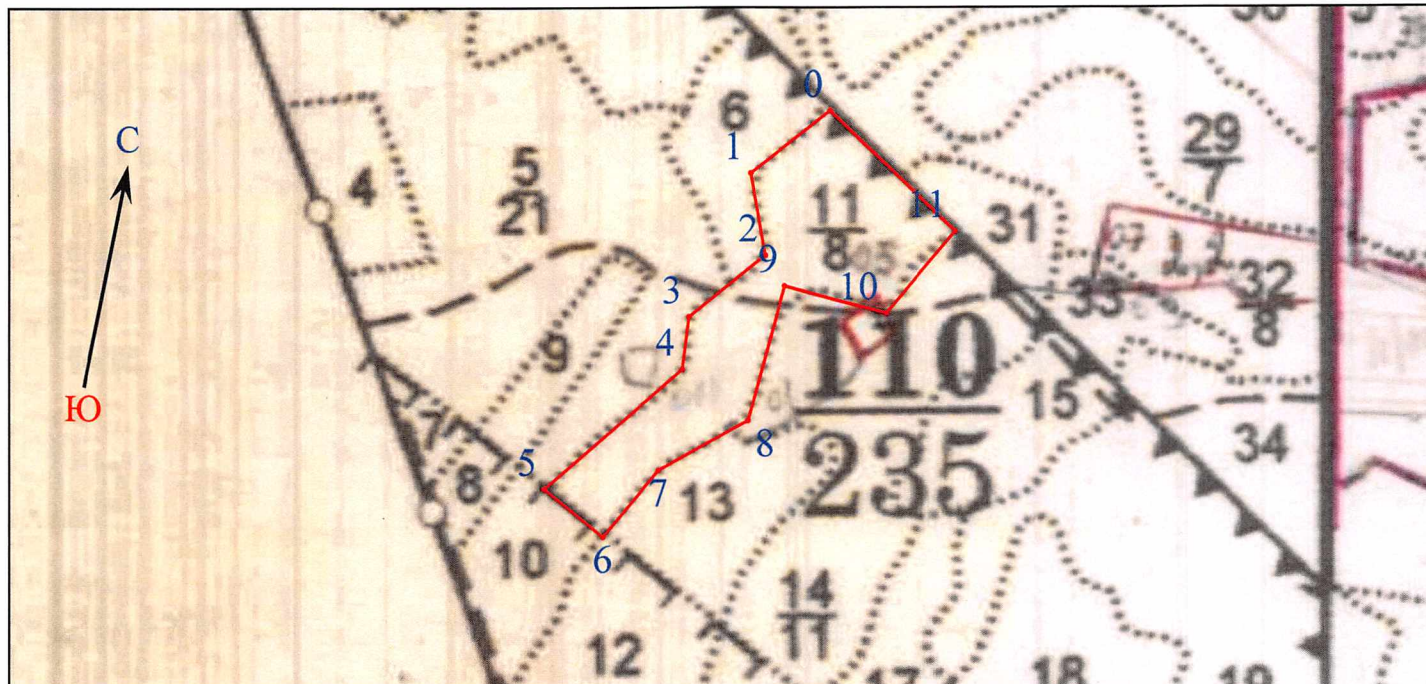
Исполнитель: _____

/Дружинин Ф.Н./

/Макаров Ю.И./

Абрис участка

Лесн-во: Сямженское уч. лесн-во: Голузинское
 квартал: 110 делянка: _____ выдел: 11 площадь общая: 8 га, экспл.: 8 га
 способ рубки: сплошная санитарная Масштаб 1 : 10000



Номера точек	Координаты	Румбы линий	Длина, м
0	N59°47.382' E41°20.787'	ЮЗ 41°	135,0
1	N59°47.330' E41°20.684'	ЮВ 21° 30'	110,0
2	N59°47.274' E41°20.691'	ЮЗ 40°	130,0
3	N59°47.235' E41°20.576'	ЮВ 4°	70,0
4	N59°47.197' E41°20.565'	ЮЗ 38°	243,0
5	N59°47.117' E41°20.375'	ЮВ 63°	100,0
6	N59°47.083' E41°20.444'	СВ 29°	115,0
7	N59°47.130' E41°20.527'	СВ 50°	136,0
8	N59°47.163' E41°20.653'	СВ 4°	185,0
9	N59°47.251' E41°20.730'	ЮВ 86° 30'	140,0
10	N59°47.243' E41°20.874'	СВ 29°	142,0
11	N59°47.289' E41°20.969'		
0	N59°47.382' E41°20.787'	СЗ 58°	229,5

"22" августа 20 17 г.

Исполнитель: _____

(Handwritten signature)

/Дружинин Ф.Н./

/Макаров Ю.И./

ТАКСАЦИОННОЕ ОПИСАНИЕ

Приложение 2

Лист 1

Сямженское Л-ВО

к-з "Истоминское" (им Ленина)

Квартал: 55 Целевое назначение: Эксплуатационные леса

Н	Пло-	Состав,	Я	Э	Л	В	В	Д	К	Г	Б	Тип	П	Запас сыро	рост.	К	Запас на выделе,	м3	Хозяйственное			
в	п	И щадь	р	л	е	о	ы	и	л	р	о	леса	о	леса,	м3	л	-----					
ы	о	в	у	е	с	з	с	а	н	л	-----			И	сухо-	ре-	един	захла	млн.			
д	д	га	с	м	а	р	о	м	в	в	и	Тип	н	на	Общий	в т.ч.	т	И	дина	дер.	-----	распоряжение
е	в	И	е	а	т	е	о	о	т	лесор.	о	на	по	о	И	ест.	общий	лик-				
л	ы	И	н	с	а	т	з	з	е	услов.	т	га	выдел	сост.	в	И	воз.	И	вида			
а	д	И	т	т	р	р	р	т	а	И	И	пород.	И	И	И	И	И	И	И			

9/0 20.0 7С3Е 1 С 75 22.0 28 4 2 2 С бр 0.8 320 6400 4480 1
 Пр.руб.3оч.15% Е 75 22.0 26 бр 1920 1
 подрост:10Е возраст 30лет, Н=3.0м 4.0тыс.шт/га
 селекционная оценка:Нормальные

→

Лист 1

Сямженское Л-во Голузинское Уч.л-во

Квартал: 108 Целевое назначение: Эксплуатационные леса

НН	Пло-И	Состав,	ИЯ	ЛЛ	В	И	Д	К	Г	И	Б	И	Т	П	И	Запас	на	выделе,	м3	И	Хозяйственное	
в	п	И	И	И	И	И	И	И	И	И	И	И	И	И	И	И	И	И	И	И	И	И
ы	о	И	У	е	С	И	А	И	И	И	И	И	И	И	И	И	И	И	И	И	И	И
д	И	га	И	Почва,	И	С	И	М	А	Р	И	О	И	И	И	И	И	И	И	И	И	И
е	И	И	Рельеф,	И	е	И	А	Т	И	О	И	Т	И	л	есор.	И	О	И	И	И	И	И
л	ы	И	Особенн.	И	И	С	А	Т	И	З	И	е	И	у	слов.	И	Т	И	Г	А	И	В
а	д	И	И	И	И	И	И	И	И	И	И	И	И	И	И	И	И	И	И	И	И	И

10/0	4.0	5ЕЗБ20с	1	Е	75	22.0	20	4	2	2	Е	кис	0.7	270	1080	540	1
Пр.руб.	10ч.	20%		Б		21.0	20					кС				324	2
				Ос		21.0	28									216	3

подрост:10Е возраст 30лет, Н=3.0м 2.0тыс.шт/га
селекционная оценка:Нормальные

Итого по категории защитности
4.0

1080
Е 540
Б 324
Ос 216

Итого по кварталу
4.0

1080
Е 540
Б 324
Ос 216

C 714
E 2645
B 1375
Oc 358