

Приложение 2
к приказу Минприроды России
от 16.09.2016 N 480

УТВЕРЖДАЮ:

Должность

Ф.И.О.

Дата

[Подпись]
Заместитель Начальника
Департамента

Назаров С. В.

04.09.2017

Акт
лесопатологического обследования № 12/17
лесных насаждений в Сямженском территориальном отделе-государственном лесничестве
Департамента лесного комплекса
Вологодской области

Способ лесопатологического обследования: Визуальное
Инструментальное

X

Место проведения:

Участковое лесничество	Урочище (дача)	Квартал (кварталы)	Выдел (выделы)	Площадь, га
Верденгское	0	39	15/0	17

Лесопатологическое обследование проведено на общей площади 17 га.

Сямженский территориальный отдел
государственное лесничество
Пер. № 1572
от "02" 08 2017 г.

2. Инструментальное обследование лесного участка.

Уч. лесничество: Верденгское, участок: Кв. 39 выд. 15/0 ЛП выдел: 1.

2.1. Фактическая таксационная характеристика лесного насаждения соответствует таксационному описанию.

2.2. Состояние насаждений: с утраченной устойчивостью.

Причины повреждения: лесохозяйственная и лесопромышленная деятельность (код 740), изменение уровня грунтовых вод под воздействием почвенно-климатических факторов (код 773), повреждение (заселено или отработано) короедом-типографом (код 343). Данные причины определены по следующим признакам: усыхание более 3/4 ветвей в кроне прошлых лет (код 114), ажурность кроны (код 160), местное поселение стволовых (отработано) (код 610), местное поселение стволовых (заселено) (код 609).

Заселено (отработано) стволовыми вредителями:

Вид вредителя	Порода	Встречаемость (% заселенных деревьев)	Степень заселения лесного насаждения (слабая, средняя, сильная)
короед-типограф	Е	2,88 (отработано 11,54)	слабая
-	-	-	-
-	-	-	-

Повреждено огнем:

Вид пожара	Порода	Состояние корневых лап		Состояние корневой шейки		Подсушивание луба	
		процент поврежденных огнем корней	процент деревьев с данным повреждением	ожог корневой шейки по окружности (1/4; 2/4; 3/4; более 3/4)	процент деревьев с данным повреждением	по окружности (1/4; 2/4; 3/4; более 3/4)	процент деревьев с данным повреждением
-	-	-	-	-	-	-	-
-	-	-	-	-	-	-	-
-	-	-	-	-	-	-	-

Поражено болезнями:

Вид болезни	Порода	Встречаемость (% пораженных деревьев)	Степень заселения лесного насаждения (слабая, средняя, сильная)
-	-	-	-

2.3. Выборке подлежит 63 % деревьев по запасу,
 в том числе:
 ослабленных 0 %,
 сильно ослабленных 0 %,
 усыхающих 3,9 %, причины назначения: 740, 343, 343;
 свежего сухостоя 5,8 %,
 свежего ветровала 4,4 %,
 свежего бурелома 5,6 %,
 старого сухостоя 19,4 %,
 старого ветровала 10 %,
 старого бурелома 13,9 %,
 аварийных 0 %.

2.4. Полнота лесного насаждения после уборки деревьев, подлежащих рубке, составит 0,29
 Критическая полнота для данной категории лесных насаждений составляет 0,3.

ЗАКЛЮЧЕНИЕ

С целью предотвращения негативных процессов или снижения ущерба от их воздействия назначено:

Участковое лесничество	Урочище (дача)	Квартал	Выдел	Площадь выдела, га	Вид мероприятия	Площадь мероприятия, га	Порода	Выбираемый запас на выдел, куб. м	Крайние сроки проведения
Верднгское	0	39	15/0	17,0	ССР	17,0	Е., Б., Ос.	4420	2018 год

Ведомость перечета деревьев, назначенных в рубку, и абрис лесного участка прилагаются (приложение 2 и 3 к данному акту).

Меры по обеспечению возобновления: естественное возобновление.

Мероприятия, необходимые для предупреждения повреждения или поражения смежных насаждений: своевременное проведение проектируемых мероприятий, надзор за санитарным и лесопатологическим состоянием.

Сведения для расчета степени повреждения:
 год образования старого сухостоя: 2010-2015
 основная причина повреждения древесины: 740, 343

Дата проведения обследований: август 2017 года

Исполнитель работ по проведению лесопатологического обследования:

Скрипов А.В.

Дудорова Е.В.

Результаты проведения лесопатологического обследования
лесных насаждений за август 2017 года.

Приложение 1.1
к акту лесопатологического обследования №

Субъект Российской Федерации: Вологодская область, Лесничество (лесопарк): Самженское.
Участковое лесничество: Вердентское, Урочище (лесная дача):

1	2	3	4	5	6	7	8	Таксационная характеристика лесного насаждения										Распределение деревьев по категориям состояния, % от запаса										29	30	31	32	33	34
								9	10	11	12	13	14	15	16	17	18	19	20	21	22	23	24	25	26	27	28						
39	15/0	17/0	Защитные	Запретные полосы, расположенные вдоль водных объектов	1	17,0	5Е2Е2Б1Ос	Всего	-	-	-	Е чер	0,8	4	260	148	12,2	6,6	15,2	6,9	5,8	19,4	4,4	10,0	5,6	13,9	114,6	32,1	343,343	63,0	ССР	17,0	
								Е	85	17	18	-	-	-	-	104	4,7	5,7	16,2	5,6	8,3	27,7	3,4	11,4	4,6	12,4	114,6	45,7	513,343	73,4			
								Б	85	20	20	-	-	-	-	38	29,0	10,7	11,5	12,1			6,2	8,0	9,8	12,7	160,610	0,0		36,8			
								Ос	-	21	28	-	-	-	-	6	33,1		19,5				8,5			38,9	609,609	0,0		47,4			

Показатели, не соответствующие таксационному описанию отмечаются "*" Расшифровка кодов причин и признаков указана в акте.
Исполнитель работ по проведению лесопатологического обследования:

Дудорова Е.В.

Скрипов А.В.

Дата составления документа: 21.08.2017.

тел.: 8-818-2-61-33-74

Александр *Скрипов*

Ведомость перечета деревьев назначенных в рубку

ВРЕМЕННАЯ ПРОБНАЯ ПЛОЩАДЬ №_1__

Субъект Российской Федерации: Вологодская область.

Лесничество (лесопарк): Сямженское. Квартал: 39. Выдел: 15/0.

Площадь: 17 га.

Номер очага вредных организмов б/и. Размер пробной площади: 0,255 га.

Таксационная характеристика:

тип леса: Е чер; состав: 5Е2Е2Б1Ое; возраст: 85 лет; бонитет: 4.

полнота: 0,8; запас на га: 260; возобновление: благонадежное, состав: 10Е, 3 тыс.лит. на га.

Время и причина ослабления лесного насаждения:

Причины повреждения: лесохозяйственная и лесопромышленная деятельность (код 740).

изменение уровня грунтовых вод под воздействием почвенно-климатических факторов (код 773).

повреждение (заселено или отработано) короедом-типографом (код 343). Данные причины

определены по следующим признакам: усыхание более 3/4 ветвей в кроне прошлых лет (код

114), ажурность кроны (код 160), местное поселение стволовых (отработано) (код 610), местное

поселение стволовых (заселено) (код 609).

Тип очага вредных организмов: .

Фаза развития очага вредных организмов: .

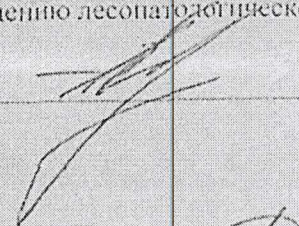
Состояние лесного насаждения, намечаемые мероприятия:

Состояние насаждений: . с утраченной устойчивостью.

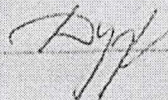
Намечаемое мероприятие: ССР.

Исполнитель работ по проведению лесопатологического обследования:

Скрипов А.В.



Дулорова Е.В.



Дата составления документа: 19.09.2017

К приложению 2:

Кв. 39 выд. 16/0:

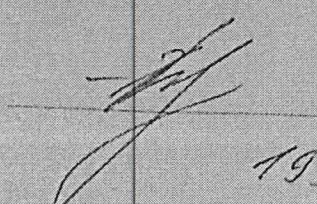
Ске насаждения - 3,5

Ске породы - Е - 4,1
В - 2,3

Исполнитель:

Инженер-лесопатолог Филиала ФБУ "Рослесозащита" "Центр защиты леса Архангельской области":

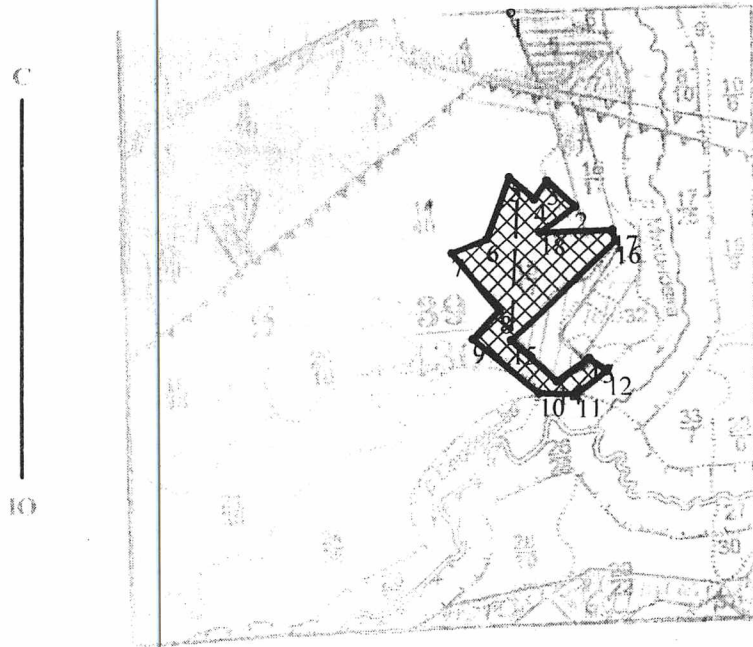
Скрипов А.В.



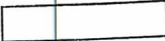


19.09.2017.

Абрис участка

Масштаб 1:25000



№ выдела	Ленты (круговой площадки) перече́та				
	№ ленты	Длина, м	Ширина, м	Радиус, м	Площадь, га
15/0	1	150	17	-	0,26

- Условные обозначения:
-  обследованная площадь
 -  сплошная санитарная рубка
 -  линия пере́чета

Исполнитель работ по проведению лесопатологического обследования:

Скрипов А.В.

Дудорова Е.В.

Дата составления документа: 21.08.2017,

Номера точек	Румбы линий	Длина, м	Координаты
1-2	ЮВ 18°36'1"	673,6	60,28717/41,34081
2-3	СЗ 49°12'57"	126,6	60,28119/41,34301
3-4	ЮЗ 35°49'5"	73,4	60,28176/41,34167
4-5	СЗ 49°56'58"	108	60,28160/41,34078
5-6	ЮЗ 20°20'23"	218,7	60,28207/41,33930
6-7	ЮЗ 67°21'55"	128,9	60,28056/41,33791
7-8	ЮВ 40°39'49"	248,6	60,28014/41,33566
8-9	ЮЗ 41°58'0"	133,5	60,27837/41,33789
9-10	ЮВ 52°9'51"	280,4	60,27733/41,33649
10-11	ЮВ 88°29'29"	125,7	60,27583/41,33975
11-12	СВ 53°24'26"	127,6	60,27555/41,34146
12-13	СЗ 56°17'27"	71,5	60,27603/41,34387
13-14	ЮЗ 56°17'27"	131,1	60,27652/41,34364
14-15	СЗ 49°41'15"	199,4	60,27721/41,33867
15-16	СВ 46°4'52"	486,4	60,27737/41,34147
16-17	СЗ 14°1'35"	40,9	60,27996/41,34523
17-18	ЮЗ 87°40'36"	244,8	60,28031/41,34506
18 2	СЗ 45°12'11"	175	60,28041/41,34124
			60,28041/41,34125

ТАКСАЦИОННОЕ ОПИСАНИЕ

Приложение 2

Лист 1

Сямженское Л-ВО

Верденское уч.л-во

Квартал: 39 Целевое назначение: Запретные полосы, распол. вдоль водных объектов

 Н Н I Пло-I Состав, I Я IЭ лI В I В I Д I К I Г I Б I Тип I П I Запас сырораств. I К I Запас на выделе, м3
 I Хозяйственное
 в п I щадь I Подрост, I р I л I е I о I ы I и I л I р I о I леса I о I леса, м3 I л I -----
 I
 ы о I в I Подлесок I у I е I с I з I с I а I I н I I л I ----- I I сухо-I ре-I един I захлавлен.
 I
 д д I га I Почва, I с I м I а I р I о I м I в I в I и I Тип I н I на I обший I в т.ч. I т I стоя I дин I дер. I -----
 I распоряжение
 е в I I Рельеф, I I е I а I т I е I о I о I т I лесор. I о I I на I по I о I I I ест. I обший I лик-
 I
 л ы I I Особенн. I н I с I а I т I з I з I е I услов. I т I га I выдел I сост. I в I I I воз. I I
 вида I
 а д I I выдела I т I т I I р I р I р I т I I а I I I пород. I I I I I I
 I

15/0 17.0 5Е2Е2Б1Ос 1 Е 85 17.0 18 5 3 4 Е чер 0.8 260 4420 2210 1 170 340
 Е 150 21.0 26 чс 884 1
 Б 85 20.0 20 884 2
 Ос 21.0 28 442 3

подрост: 10Е возраст 35лет, Н=4.0м 3.0тыс.шт/га
 селекционная оценка: Нормальные

→