

Приложение 2
к приказу Минприроды России
от 16.09.2016 N 480

УТВЕРЖДАЮ:
Должность ЗАМ. НАЧАЛЬНИКА
ДЕПАРТАМЕНТА
Ф.И.О. НАЗАРОВ С.В.
Дата 29.08.2017

Акт
лесопатологического обследования № 18/5
лесных насаждений в Сямженском территориальном отделе-государственном лесничестве
Департамента лесного комплекса
Вологодской области

Способ лесопатологического обследования: Визуальное
Инструментальное

X

Место проведения:

Участковое лесничество	Урочище (дача)	Квартал (кварталы)	Выдел (выделы)	Площадь, га
Коробицынское	к-3 им.Коробицына	19	5/0	11,0

Лесопатологическое обследование проведено на общей площади 11 га.



2. Инструментальное обследование лесного участка.

Уч. лесничество: Коробицынское, участок: к-з им.Коробицына Кв. 19 выд. 5/0 ЛП выдел: 1.

2.1. Фактическая таксационная характеристика лесного насаждения соответствует таксационному описанию.

2.2. Состояние насаждений: с нарушенной устойчивостью.

Причины повреждения: изменение уровня грунтовых вод под воздействием почвенно-климатических факторов (код 773), повреждение (заселено или отработано) короедом-типографом (код 343), повреждение (заселено или отработано) короедом-типографом (код 343), гнили стволовые (код 350). Данные причины определены по следующим признакам: ажурность кроны (код 160), наличие гнили (код 832), местное поселение стволовых (отработано) (код 610), местное поселение стволовых (заселено) (код 609).

Заселено (отработано) стволовыми вредителями:

Вид вредителя	Порода	Встречаемость (% заселенных деревьев)	Степень заселения лесного насаждения (слабая, средняя, сильная)
короед-типограф	Е	7,69 (отработано 12,5)	слабая
-	-	-	-

Повреждено огнем:

Вид пожара	Порода	Состояние корневых лап		Состояние корневой шейки		Подсушивание луба	
		процент поврежденных огнем корней	процент деревьев с данным повреждением	ожог корневой шейки по окружности (1/4; 2/4; 3/4; более 3/4)	процент деревьев с данным повреждением	по окружности (1/4; 2/4; 3/4; более 3/4)	процент деревьев с данным повреждением
-	-	-	-	-	-	-	-
-	-	-	-	-	-	-	-
-	-	-	-	-	-	-	-
-	-	-	-	-	-	-	-
-	-	-	-	-	-	-	-
-	-	-	-	-	-	-	-
-	-	-	-	-	-	-	-

Поражено болезнями:

Вид болезни	Порода	Встречаемость (% пораженных деревьев)	Степень заселения лесного насаждения (слабая, средняя, сильная)
стволовые гнили	Ос	3,17	слабая
стволовые гнили	Б	5,82	слабая
-	-	-	-
-	-	-	-
-	-	-	-
-	-	-	-

2.3. Выборке подлежит 29,7 % деревьев по запасу,
в том числе:
ослабленных 0 %,
сильно ослабленных 0 %,
усыхающих 0,8 %, причины назначения: 343, 343;
свежего сухостоя 3 %,
свежего ветровала 1,9 %,
свежего бурелома 2,2 %,
старого сухостоя 11,2 %,
старого ветровала 2,7 %,
старого бурелома 7,9 %,
аварийных 0 %.

2.4. Полнота лесного насаждения после уборки деревьев, подлежащих рубке, составит 0,56.
Критическая полнота для данной категории лесных насаждений составляет 0,5.

ЗАКЛЮЧЕНИЕ

С целью предотвращения негативных процессов или снижения ущерба от их воздействия назначено:

Участковое лесничество	Урочище (дача)	Квартал	Выдел	Площадь выдела, га	Вид мероприятия	Площадь мероприятия, га	Порода	Выбираемый запас на выдел, куб. м	Крайние сроки проведения
Коробичинское	к-3 им. Коробичина	19	5/0	11,0	ВСП	11,0	Е, Ос, Б., С.	1372	2018-2019г.г.

Ведомость перечета деревьев, назначенных в рубку, и абрис лесного участка прилагаются (приложение 2 и 3 к данному акту).

Меры по обеспечению возобновления: естественное возобновление.

Мероприятия, необходимые для предупреждения повреждения или поражения смежных насаждений: своевременное проведение проектируемых мероприятий, надзор за санитарным и лесопатологическим состоянием.

Сведения для расчета степени повреждения:

год образования старого сухостоя: 2010-2015 г.г.
основная причина повреждения древесины: 773,343,350

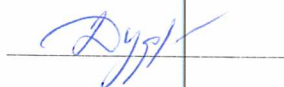
Дата проведения обследований : август 2017 года.

Исполнитель работ по проведению лесопатологического обследования:

Скрипов А.В.



Дудорова Е.В.



Результаты проведения лесопатологического обследования
лесных насаждений за август 2017 года

Субъект Российской Федерации: Вологодская область. Лесничество (лесопарк): Сямженское.
Участковое лесничество: Коробицынское. Урочище (лесная дача): к-3 им.Коробицына.

1	2	3	4	5	6	7	Таксационная характеристика лесного насаждения										17	Распределение деревьев по категориям состояния, % от запаса										32	Назначенные мероприятия												
							8	9	10	11	12	13	14	15	16	18		19	20	21	22	23	24	25	26	27	28		29	30	31	33	34								
							Всего	-	-	-	Е кис	0,8	3	420	189	22,1	16,6	27,2	5,2	3,0	11,2	1,9	2,7	2,2	7,9		832,160,610,609	32,5	343,343,350,773	29,7											
19	5/0	11	Защитные	Нерестовые полосы лесов	1	11	4Е1С3Ос2Б	Е	105	23	28	-	-	-	-	104	7,8	16,4	31,5	1,5	5,8	21,7		5,2	2,9	7,2		160,610,609	33,0	343,350,773	44,3										
								Ос	90	25	32	-	-	-	-	28	40,9	2,4	26,0	20,5												832,160,610,609	46,4	350,343,343	10,2						
								Б	-	25	22	-	-	-	-	37	29,0	16,0	30,2				10,3		3,6	10,9						832,160,610,609	30,2	350,773,773	24,8						
								С	-	27	30	-	-	-	-	20	46,4	53,6																0,0		0,0					
								-	-	-	-	-	-	-	-	-	-	-	-	-	-	-	-	-	-	-	-	-	-	-	-	-	-	-	-	-	-	-	-	-	
								-	-	-	-	-	-	-	-	-	-	-	-	-	-	-	-	-	-	-	-	-	-	-	-	-	-	-	-	-	-	-	-	-	-
								-	-	-	-	-	-	-	-	-	-	-	-	-	-	-	-	-	-	-	-	-	-	-	-	-	-	-	-	-	-	-	-	-	-
								-	-	-	-	-	-	-	-	-	-	-	-	-	-	-	-	-	-	-	-	-	-	-	-	-	-	-	-	-	-	-	-	-	-

Показатели, не соответствующие таксационному описанию отмечаются "*". Расшифровка кодов причин и признаков указана в акте.
Исполнитель работ по проведению лесопатологического обследования:

Скрипов А.В.

Дудорова Е.З.

Дата составления документа: 07.08.2017 года. Телефон: 8-818-2-61-33-74.

Алексей *Ю*

Ведомость перечета деревьев назначенных в рубку

ВРЕМЕННАЯ ПРОБНАЯ ПЛОЩАДЬ №_1__

Субъект Российской Федерации: Вологодская область.

Лесничество (лесопарк): Сямженское. Квартал: 19. Выдел: 5/0.

Площадь: 11 га.

Номер очага вредных организмов б/н. Размер пробной площади: 0,43 га.

Таксационная характеристика:

тип леса: Е кис; состав: 4Е1С3Ос2Б; возраст: 105 лет; бонитет: 3.

полнота: 0,9; запас на га: 330; возобновление: благонадежное, состав: 10Е, 3 тыс.шт. на га.

Время и причина ослабления лесного насаждения:

Причины повреждения: изменение уровня грунтовых вод под воздействием почвенно-климатических факторов (код 773), повреждение (заселено или отработано) короедом-типографом (код 343), повреждение (заселено или отработано) короедом-типографом (код 343), гнили стволовые (код 350). Данные причины определены по следующим признакам: ажурность кроны (код 160), наличие гнили (код 832), местное поселение стволовых (отработано) (код 610), местное поселение стволовых (заселено) (код 609).

Тип очага вредных организмов: .

Фаза развития очага вредных организмов: .

Состояние лесного насаждения, намечаемые мероприятия:

Состояние насаждений: . с нарушенной устойчивостью

Намечаемое мероприятие: ВСП.

Исполнитель работ по проведению лесопатологического обследования:

Скрипов А.В. _____

Дудорова Е.В. _____

Дата составления документа: 07.08.2017 года. Телефон: 8-818-2-61-33-74.

ВЕДОМОСТЬ ПЕРЕЧЕТА ДЕРЕВЬЕВ

Порода1: Е

Ступени толщины см	Количество деревьев по категориям состояния, шт.																Всего деревьев по ступеням толщины	
	I	II	III	IV		V		VI			ветровал, бурелом			аварийные деревья			шт.	в том числе подлежат рубке, %
				НЗ	З	НЗ	З	НЗ	З	О	НЗ	З	О	НЗ	З	О		
1	2	3	4	5	6	7	8	9	10	11	12	13	14	15	16	17	18	19
20	1		7	1			3	1			12						25	16,3
24	2	3	8					2		10	1						26	12,5
28		1	6		1		1	8		1	2	1					21	13,5
32	4	9	11				1			2	4						31	6,7
36							1										1	1,0
-																		
-																		
-																		
-																		
-																		
итого, шт	7	13	32	1	1		6	11		13	19	1					104	50,0
итого, %	6,7	12,5	30,8	1,0	1,0		5,8	10,6		12,5	18,3	1,0					100,0	50,0
итого, куб.м	5,8	12,2	23,4	0,3	0,8		4,4	7,7		8,4	10,6	0,8					74,4	44,3
итого, куб.%	7,8	16,4	31,4	0,5	1,1		5,8	10,4		11,3	14,2	1,1					100,0	44,3

Порода2: Ос

Ступени толщины см	Количество деревьев по категориям состояния, шт.																Всего деревьев по ступеням толщины	
	I	II	III	IV		V		VI			ветровал, бурелом			аварийные деревья			шт.	в том числе подлежат рубке, %
				НЗ	З	НЗ	З	НЗ	З	О	НЗ	З	О	НЗ	З	О		
1	2	3	4	5	6	7	8	9	10	11	12	13	14	15	16	17	18	19
28		1															1	
32	12		1	6							3						22	10,7
36			5														5	
-																		
-																		
-																		
-																		
-																		
-																		
итого, шт	12	1	6	6							3						28	10,7
итого, %	42,9	3,6	21,4	21,4							10,7						100,0	10,7
итого, куб.м	12,6	0,8	8,0	6,3							3,2						30,8	10,2
итого, куб.%	40,9	2,4	26,0	20,5							10,2						100,0	10,2

Порода3: Б

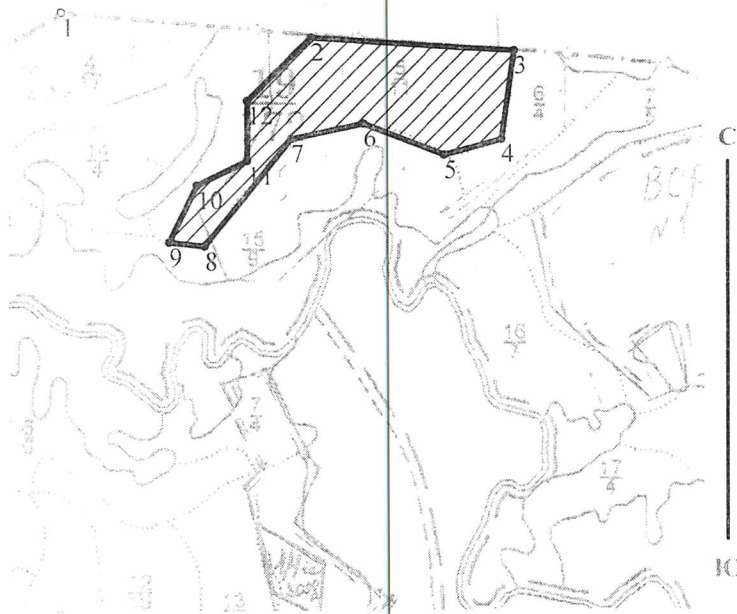
Ступени толщины см	Количество деревьев по категориям состояния, шт.																Всего деревьев по ступеням толщины	
	I	II	III	IV		V		VI			ветровал, бурелом			аварийные деревья			шт.	в том числе подлежат рубке, %
				НЗ	З	НЗ	З	НЗ	З	О	НЗ	З	О	НЗ	З	О		
1	2	3	4	5	6	7	8	9	10	11	12	13	14	15	16	17	18	19
20		3	1														4	
24			2														2	
28	7	2	7								4						20	10,8
32	3	2	2								4						11	10,8
-																		
-																		
-																		
-																		
-																		
итого, шт	10	7	12								8						37	21,6
итого, %	27,0	18,9	32,4								21,6						100,0	21,6
итого, куб.м	7,5	4,2	7,8								6,4						25,9	24,8
итого, куб.%	29,0	16,0	30,2								24,8						100,0	24,8

Порода: С

Степени толщины см	Количество деревьев по категориям состояния, шт.																Всего деревьев по ступеням толщины	
	I	II	III	IV		V		VI			ветровал, бурелом			аварийные деревья			шт.	в том числе подлежат рубке, %
				НЗ	З	НЗ	З	НЗ	З	О	НЗ	З	О	НЗ	З	О		
1	2	3	4	5	6	7	8	9	10	11	12	13	14	15	16	17	18	19
24	7																7	
28	2	10															12	
36	1																1	
-																		
-																		
-																		
-																		
-																		
-																		
итого, шт	10	10															20	
итого, %	50,0	50,0															100,0	
итого, куб.м	5,8	6,7															12,5	
итого, куб.%	46,4	53,6															100,0	


Абрис участка

Масштаб 1:15000



1-2	ЮВ 83°54'14"	504.6
2-3	ЮВ 85°33'20"	409.8
3-4	ЮЗ 8°18'15"	178.5
4-5	ЮЗ 75°29'23"	118.8
5-6	СЗ 68°3'50"	175.3
6-7	ЮЗ 78°22'49"	147.8
7-8	ЮЗ 39°24'53"	274.9
8-9	СЗ 83°39'19"	71.8
9-10	СВ 26°8'43"	126
10-11	СВ 64°46'58"	111.8
11-12	СВ 0°0'0"	121.1

N выдела	Ленты (круговой площадки) перечеа				
	№ ленты	Длина, м	Ширина, м	Радиус, м	Площадь, га
6	1	215	20	-	0,43

Условные обозначения:  выборочная санитарная рубка
Исполнитель работ по проведению лесопатологического обследования:

Скрипов А.В.

Дудорова Е.В.

Дата составления документа: 07.08.2017 года. Телефон: 8-818-2-61-33-74.

Продолжение приложения 3
к Акту ЛПО №18/5

№ точки	Координаты
1	60.06028/41.72033
2	60.05976/41.72964
3	60.05935/41.73640
4	60.05801/41.73595
5	60.05759/41.73389
6	60.05821/41.73086
7	60.05773/41.72799
8	60.05619/41.72517
9	60.05628/41.72414
10	60.05729/41.72524
11	60.05776/41.72673
12	60.05888/41.72722

К приложению 2:

Кв.19 выд.5/0:

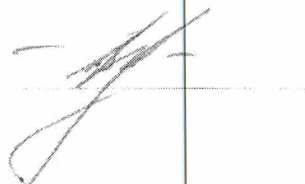
Ске насаждения - 2,9

Ске породы - Е - 3,6
Ос - 2,6
Б - 2,8
С - 1,5

Исполнитель:

Инженер-лесопатолог Филиала ФБУ "Рослесозащита" "Центр защиты леса Архангельской области":

Скрипов А.В.



Лист 1

Сямженское Л-ВО

К-3 "Коробицина"

Квартал: 19 Категория зашитности: Нерестовые полосы лесов

ННІ ПЛО-І Состав, І Я ІЗ ЛІ В І Д І К Г І Б І Тип І П І Запас сырораств. І К І Запас на выделе, мЗ
 І Хозяйственное
 в п І шадь І Подрост, І р І л е І о І ы І и І л р І о І л е с а І о І л е с а, мЗ І л І
 І
 ы о І в І Подлесок І у І е І с І з І с І а І І н І І л І Ісухо-І ре-І един І захламлєн.
 І
 д ц І га І Почва, І с І м а І р І о І м І в І и І Тип І н І н а І обшій І в т.ч. І т І ст о я І д и н І дер. І
 І распоряжение
 е в І І Рельєф, І е І а І т І е І о І т І л е с о р. І о І І н а І по І о І І е с т. І обшій І лик-

І
 л ы І І Особєнн. І н І с І а І т І з І е І у с л о в. І т І г а І в ы д е л І с о с т. І в І І в о з. І І
 в ы д а І
 а д І І выдела І т І т І І р І р І т І І а І І І п о р о д. І І І І
 І

5/0 11.0 4E1C30C2B	1 E	105	23.0	28	6	3	3	E	кис	0.8	420	4620	1848	1
Рубк. обновлєни									кС				462	1
			27.0	30									1386	3
			25.0	32									924	3
			25.0	22										

подрост: 10Е возраст 30лет, Н=2.0м 3.0тыс.шт/га
 озу: Исключённый из РГП
 селекционная оценка: Нормальные

□