

2. Инструментальное обследование лесного участка.
Уч. лесничество: Сямженское, участок: к-з "Дружба" Кв. 35 выд. 17/0 ЛП выдел: -.

2.1. Фактическая таксационная характеристика лесного насаждения соответствует таксационному описанию.

2.2. Состояние насаждений: с нарушенной устойчивостью.

Причины повреждения: изменение уровня грунтовых вод под воздействием почвенно-климатических факторов (код 773), трутовик ложный осиновый (код 358), повреждение (заселено или отработано) короедом-типографом (код 343). Данные причины определены по следующим признакам: ажурность кроны (код 160), наличие плодовых тел на стволе (код 801), местное поселение стволовых (отработано) (код 610).

Заселено (отработано) стволовыми вредителями:

Вид вредителя	Порода	Встречаемость (% заселенных деревьев)	Степень заселения лесного насаждения (слабая, средняя, сильная)
короед-типограф	Е	0 (отработано 4,76)	-
-	-	-	-
-	-	-	-
-	-	-	-
-	-	-	-
-	-	-	-

Повреждено огнем:

Вид пожара	Порода	Состояние корневых лап		Состояние корневой шейки		Подсушивание луба	
		процент поврежденных огнем корней	процент деревьев с данным повреждением	ожог корневой шейки по окружности (1/4; 2/4; 3/4; более 3/4)	процент деревьев с данным повреждением	по окружности (1/4; 2/4; 3/4; более 3/4)	процент деревьев с данным повреждением
-	-	-	-	-	-	-	-
-	-	-	-	-	-	-	-
-	-	-	-	-	-	-	-
-	-	-	-	-	-	-	-
-	-	-	-	-	-	-	-
-	-	-	-	-	-	-	-
-	-	-	-	-	-	-	-

Поражено болезнями:

Вид болезни	Порода	Встречаемость (% пораженных деревьев)	Степень заселения лесного насаждения (слабая, средняя, сильная)
трутовик ложный осиновый	Ос	3,55	слабая
-	-	-	-
-	-	-	-
-	-	-	-
-	-	-	-

2.3. Выборке подлежит 16 % деревьев по запасу,

в том числе:

ослабленных 0 %,

сильно ослабленных 6 %, причины назначения: 358;

усыхающих 0 %,

свежего сухостоя 0 %,

свежего ветровала 0 %,

свежего бурелома 1 %,

старого сухостоя 3,9 %,

старого ветровала 0,9 %,

старого бурелома 4,2 %,

аварийных 0 %.

2.4. Полнота лесного насаждения после уборки деревьев, подлежащих рубке, составит 0,5

Критическая полнота для данной категории лесных насаждений составляет 0,3.

ЗАКЛЮЧЕНИЕ

С целью предотвращения негативных процессов или снижения ущерба от их воздействия назначено:

Участковое лесничество	Урочище (дача)	Квартал	Выдел	Площадь выдела, га	Вид мероприятия	Площадь мероприятия, га	Порода	Выбираемый запас на выдел, куб. м	Крайние сроки проведения
Сямженское	к-з "Дружба"	35	17/0	4,0	-	-	-	-	-

Ведомость перечета деревьев, назначенных в рубку, и абрис лесного участка прилагаются (приложение 2 и 3 к данному акту).

Меры по обеспечению возобновления: естественное возобновление.

Мероприятия, необходимые для предупреждения повреждения или поражения смежных насаждений: своевременное проведение проектируемых мероприятий, надзор за санитарным и лесопатологическим состоянием.

Сведения для расчета степени повреждения:

год образования старого сухостоя: 2010-2015

основная причина повреждения древесины:

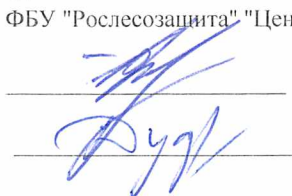
Дата проведения обследований: август 2017 года.

Исполнитель работ по проведению лесопатологического обследования:

Инженер-лесопатолог Филиала ФБУ "Рослесозащита" "Центр защиты леса Архангельской области":

Скрипов А.В.

Дудорова Е.В.



1	2	3	4	5	6	7	8	Таксационная характеристика лесного насаждения								17	Распределение деревьев по категориям состояния, % от запаса										29	30	31	32	33	34	
								9	10	11	12	13	14	15	16		18	19	20	21	22	23	24	25	26	27							28
Номер квартала	Номер выдела	Площадь выдела, га	Целевое назначение лесов	Категория защитных лесов	Номер лесопатологического выдела	Площадь лесопатологического выдела, га	состав	порода	возраст	средняя высота, м	средний диаметр, см	тип леса	полнота	бонитет	запас, куб. м/га	Число деревьев на пробе, шт.	без признаков ослабления	ослабленные	сильно ослабленные	усыхающие	свежий сухой	старый сухой	свежий ветровал	старый ветровал	свежий бурелом	старый бурелом	аварийные деревья	Признаки повреждения деревьев	Доля поврежденных деревьев, %	Причина ослабления, повреждения	Подлежит рубке, %	вид	площадь, га
35	17/0	4,0	Защитные	Запретные полосы, расположенные вдоль водных объектов	-	-	4Е1С3Б2Ос	Е	85	20	22	-	-	-	-	105	17,2	35,6	36,1									610, 160	13,7	343, 773	11,0	-	4,0
							Всего		-	-	-	Е чер	0,6	3	210	169	26,5	29,7	33,8									801, 160	14,0	343, 773	16,0		
							Ос		-	20	24	-	-	-	-	21	28,4	17,8	44,3								801	30,1	358	39,6			
							Б		-	20	20	-	-	-	-	32	47,7	16,9	25,5										0,0		9,8		
							С		-	21	24	-	-	-	-	11	54,3	45,7											0,0		0,0		

Показатели, не соответствующие таксационному описанию отмечаются "ж". Расшифровка кодов причин и признаков указана в акте. Исполнитель работ по проведению лесопатологического обследования:

Скрипов А.В.

Дудорова Е.В.

Дата составления документа: 24.08.2017 года. Телефон: 8-818-2-61-33-74.

Скрипов А.В.
Дудорова Е.В.

Ведомость перечета деревьев назначенных в рубку

ВРЕМЕННАЯ ПРОБНАЯ ПЛОЩАДЬ № __1__

Субъект Российской Федерации: Вологодская область.
Лесничество (лесопарк): Сямженское. Квартал: 35. Выдел: 17/0.
Площадь: 4 га.
Номер очага вредных организмов б/н. Размер пробной площади: 0,3 га.
Таксационная характеристика:
тип леса: Е чер; состав: 4Е1С3Б2Ос; возраст: 85 лет; бонитет: 3.
полнота: 0,6; запас на га: 210; возобновление: отсутствует.
Время и причина ослабления лесного насаждения:
Причины повреждения: изменение уровня грунтовых вод под воздействием почвенно-климатических факторов (код 773), трутовик ложный осиновый (код 358), повреждение (заселено или отработано) короедом-типографом (код 343). Данные причины определены по следующим признакам: ажурность кроны (код 160), наличие плодовых тел на стволе (код 801), местное поселение стволовых (отработано) (код 610).

Тип очага вредных организмов: .
Фаза развития очага вредных организмов: .
Состояние лесного насаждения, намечаемые мероприятия:
Состояние насаждений: .
Намечаемое мероприятие: -

Исполнитель работ по проведению лесопатологического обследования:

Скрипов А.В.



Дулорова Е.В.



Дата составления документа: 24.08.2017 года. Телефон: 8-818-2-61-33-74.

Скс по породам: Е – 2,52 Ос – 2,44 Б – 2,07 С – 1,45

Скс насаждения – 2,26

ВЕДОМОСТЬ ПЕРЕЧЕТА ДЕРЕВЬЕВ

Порода1: Е

Ступени толщины см	Количество деревьев по категориям состояния, шт.																Всего деревьев по ступеням толщины		
	I	II	III	IV		V		VI			ветровал, бурелом			аварийные деревья			шт.	в том числе подлежат рубке, %	
				НЗ	З	НЗ	З	НЗ	З	О	НЗ	З	О	НЗ	З	О			
8		1																1	
12		2	2															4	
16	2	1	1															4	
20	13	9	17							1	5		1					46	6,7
24	6	17	17							1								41	1,0
28		5	2															7	
32										2								2	1,9
-																			
-																			
-																			
итого, шт	21	35	39							4	5		1					105	9,5
итого, %	20,0	33,3	37,1							3,8	4,8		1,0					100,0	9,5
итого, куб.м.	6,9	14,2	14,4							2,6	1,5		0,3					39,8	11,0
итого, куб.%	17,2	35,6	36,3							6,6	3,6		0,7					100,0	11,0

Порода2: Ое

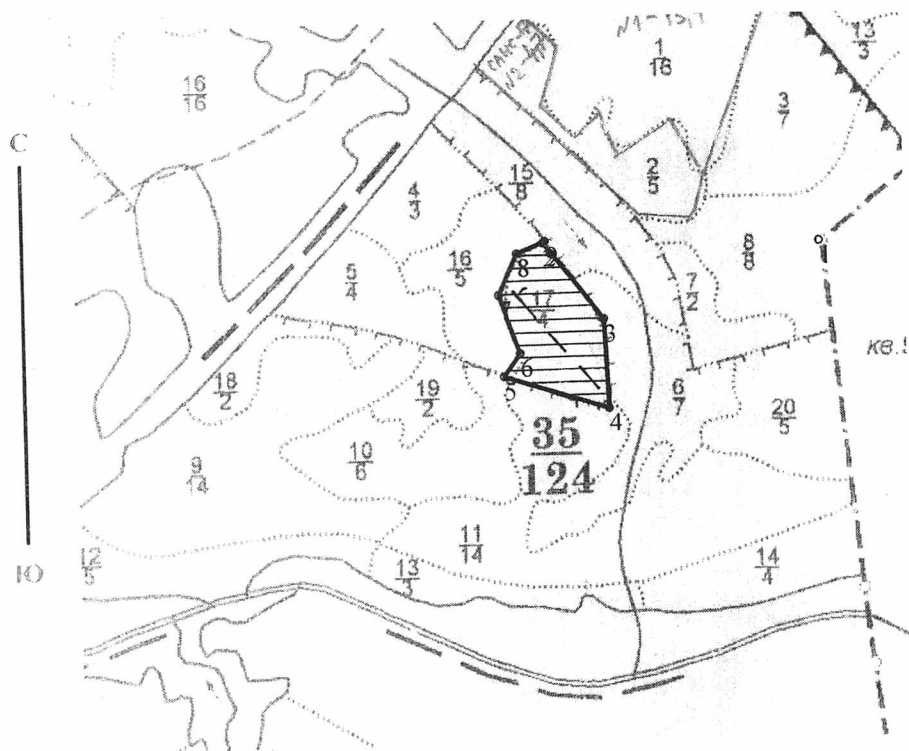
Ступени толщины см	Количество деревьев по категориям состояния, шт.																Всего деревьев по ступеням толщины		
	I	II	III	IV		V		VI			ветровал, бурелом			аварийные деревья			шт.	в том числе подлежат рубке, %	
				НЗ	З	НЗ	З	НЗ	З	О	НЗ	З	О	НЗ	З	О			
24		2																2	
28	6	1	8									2						17	33,3
32		1	1															2	4,8
-																			
-																			
-																			
-																			
-																			
-																			
итого, шт	6	4	9									2						21	38,1
итого, %	28,6	19,0	42,9									9,5						100,0	38,1
итого, куб.м.	3,8	2,4	6,0									1,3						13,5	39,6
итого, куб.%	28,4	17,8	44,3									9,5						100,0	39,6

Порода3: Б

Ступени толщины см	Количество деревьев по категориям состояния, шт.																Всего деревьев по ступеням толщины		
	I	II	III	IV		V		VI			ветровал, бурелом			аварийные деревья			шт.	в том числе подлежат рубке, %	
				НЗ	З	НЗ	З	НЗ	З	О	НЗ	З	О	НЗ	З	О			
12	2											2						4	6,3
20	2	4	3									2						11	6,3
24	8		5									1						14	3,1
28	1																	1	
32	1	1																2	
-																			
-																			
-																			
-																			
итого, шт	14	5	8									5						32	15,6
итого, %	43,8	15,6	25,0									15,6						100,0	15,6
итого, куб.м.	5,1	1,8	2,7									1,1						10,7	9,8
итого, куб.%	47,8	16,9	25,5									9,8						100,0	9,8


Абрис участка

Масштаб 1:15000



1-2	СЗ 89°10'40"	553,4
2-3	ЮВ 37°54'23"	193,7
3-4	ЮВ 2°32'34"	178,8
4-5	СЗ 72°12'14"	220,8
5-6	СВ 36°26'58"	56,8
6-7	СЗ 19°34'45"	124,3
7-8	СВ 24°50'52"	89,7
8-9	СВ 67°30'21"	62,3

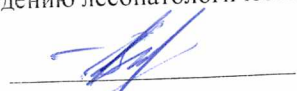
№ выдела	Ленты (круговой площадки) перечета				
	№ ленты	Длина, м	Ширина, м	Радиус, м	Площадь, га
17/0	1	150	20	-	0,30

Условные обозначения:  обследованная площадь

 линия перечета

Исполнитель работ по проведению лесопатологического обследования:

Скрипов А.В.



Дудорова Е.В.



Дата составления документа: 24.08.2017 года. Телефон: 8-818-2-61-33-74.

Лист 1

Сямженское Л-ВО

к-з "Дружба"

Квартал: 35 Целевое назначение: Запретные полосы, распол. вдоль водных объектов

№	Пло-щадь	Состав, подрост, Подлесок	Я	Э	Л	В	В	Д	К	Г	Б	Тип	П	Запас сыра раст.	К	Запас на выделе, м3	Хозяйственное
№	И	И	р	л	е	о	ы	и	л	р	о	леса	о	леса, м3	л	И	И
ы	о	в	у	е	с	з	с	а	И	н	И	Тип	И	л	И	И	И
д	д	га	с	И	а	р	о	И	м	в	в	И	И	И	И	И	И
е	в	И	е	а	т	е	о	о	т	леса	р.	о	И	на	по	о	И
л	ы	И	н	с	а	т	з	з	е	услов.	т	И	га	выдел	сост.	в	И
а	д	И	т	т	И	р	р	р	т	И	а	И	И	пород.	И	И	И

17/0	4.0	4Е1С3В2Ос	1	Е	85	20.0	22	5	3	3	Е	чер	0.6	210	840	336	1
				С		21.0	24				чс					84	1
				Б		20.0	20									252	2
				Ос		20.0	24									168	3

селекционная оценка: Нормальные

→