

2. Инструментальное обследование лесного участка.

Уч. лесничество: Голузинское, участок: Кв. 2 вид. 1/0 ЛП выдел: -.

2.1. Фактическая таксационная характеристика лесного насаждения соответствует таксационному описанию.

2.2. Состояние насаждений: с утраченной устойчивостью.

Причины повреждения: изменение уровня грунтовых вод под воздействием почвенно-климатических факторов (код 773), повреждение (заселено или отработано) короедом-типографом (код 343), повреждение (заселено или отработано) короедом-типографом (код 343), гнили стволовые (код 350). Данные причины определены по следующим признакам: усыхание от 1/2 до 3/4 ветвей в кроне прошлых лет (код 113), местное поселение стволовых (отработано) (код 610), наличие гнили (код 832), местное поселение стволовых (заселено) (код 609).

Заселено (отработано) стволовыми вредителями:

Вид вредителя	Порода	Встречаемость (% заселенных деревьев)	Степень заселения лесного насаждения (слабая, средняя, сильная)
короед-типограф	Е	3,96 (отработано 12,87)	слабая
-	-	-	-

Повреждено огнем:

Вид пожара	Порода	Состояние корневых лап		Состояние корневой шейки		Подсушивание луба	
		процент поврежденных огнем корней	процент деревьев с данным повреждением	ожог корневой шейки по окружности (1/4; 2/4; 3/4; более 3/4)	процент деревьев с данным повреждением	по окружности (1/4; 2/4; 3/4; более 3/4)	процент деревьев с данным повреждением
-	-	-	-	-	-	-	-
-	-	-	-	-	-	-	-
-	-	-	-	-	-	-	-
-	-	-	-	-	-	-	-

Поражено болезнями:

Вид болезни	Порода	Встречаемость (% пораженных деревьев)	Степень заселения лесного насаждения (слабая, средняя, сильная)
стволовые гнили	Е	3,23	слабая
стволовые гнили	Б	4,52	слабая

2.3. Выборке подлежит 36 % деревьев по запасу,

в том числе:

ослабленных 0 %,

сильно ослабленных 0 %,

усыхающих 1,1 %, причины назначения: 773;

свежего сухостоя 1 %,

свежего ветровала 0 %,

свежего бурелома 3,1 %,

старого сухостоя 15,5 %,

старого ветровала 8,3 %,

старого бурелома 7 %,

аварийных 0 %.

2.4. Полнота лесного насаждения после уборки деревьев, подлежащих рубке, составит 0,45

Критическая полнота для данной категории лесных насаждений составляет 0,5.

ЗАКЛЮЧЕНИЕ

С целью предотвращения негативных процессов или снижения ущерба от их воздействия назначено:

Участковое лесничество	Урочище (дача)	Квартал	Выдел	Площадь выдела, га	Вид мероприятия	Площадь мероприятия, га	Порода	Выбираемый запас на выдел, куб. м	Крайние сроки проведения
Голузинское	0	2	1/0	17,0	ССР	17,0	Е, Б., С.	5270	2018 год

Ведомость перечета деревьев, назначенных в рубку, и абрис лесного участка прилагаются (приложение 2 и 3 к данному акту).

Меры по обеспечению возобновления: естественное возобновление.

Мероприятия, необходимые для предупреждения повреждения или поражения смежных насаждений: своевременное проведение проектируемых мероприятий, надзор за санитарным и лесопатологическим состоянием.

Сведения для расчета степени повреждения:

год образования старого сухостоя: 2010-2015гг.

основная причина повреждения древесины: 773.343.350

Дата проведения обследований: август 2017 года.

Исполнитель работ по проведению лесопатологического обследования:

Инженер-лесопатолог Филиала ФБУ "Рослесозащита" "Центр защиты леса Архангельской области":

Скрипов А.В.



Дудорова Е.В.



Результаты проведения лесопатологического обследования
лесных насаждений за август 2017 года.

Субъект Российской Федерации: Вологодская область. Лесничество (лесопарк): Сямженское.
Участковое лесничество: Голузинское. Урочище (лесная дача):

1	2	3	4	5	6	7	Таксационная характеристика лесного насаждения										17	Распределение деревьев по категориям состояния, % от запаса										33	34					
							8	9	10	11	12	13	14	15	16	18		19	20	21	22	23	24	25	26	27	28			29	30	31	32	
Номер квартала	Номер выдела	Площадь выдела, га	Целевое назначение лесов	Категория защитных лесов	Номер лесопатологического выдела	Площадь лесопатологического выдела, га	состав	порода	возраст	средняя высота, м	средний диаметр, см	тип леса	полнота	бонитет	запас, куб. м/га	Число деревьев на пробе, шт.	без признаков ослабления	ослабленные	сильно ослабленные	усыхающие	свежий сухой	старый сухой	свежий ветровал	старый ветровал	свежий бурелом	старый бурелом	аварийные деревья	Признаки повреждения деревьев	Доля поврежденных деревьев, %	Причина ослабления, повреждения	Подлежит рубке, %	вид	площадь, га	
2	1/0	17,0	Защитные	Нересторанные пользы лесов	-	-	7Е2Б1С	Всего	-	-	-	Е чер	0,7	3	310	155	22,0	15,2	26,8	1,1	1,0	15,5		8,3	3,1	7,0		113,610,832,609	48,0	773,343,343,350	36,0	ССР	17,0	
								Е	150	23	28	-	-	-	-	101	4,6	13,4	34,9	1,6	1,4	22,2		11,9	3,5	6,5		113,610,832,609	64,7	773,343,343,350	47,1			
								Б	100	23	24	-	-	-	-	37	64,1	12,0	9,5						3,1	11,3		832	12,3	350	14,4			
								С	-	26	32	-	-	-	-	17	59,0	37,2	3,8										0,0		0,0			
									-	-	-	-	-	-	-	-																		
									-	-	-	-	-	-	-	-																		
									-	-	-	-	-	-	-	-																		

Показатели, не соответствующие таксационному описанию отмечаются "8". Расшифровка кодов причин и признаков указана в акте.
Исполнитель работ по проведению лесопатологического обследования:

Дулорова Е.В.

Скрипов А.В.

Дата составления документа: 25.08.2017 года. Телефон: 8-818-2-61-33-74.

Ведомость перечета деревьев назначенных в рубку

ВРЕМЕННАЯ ПРОБНАЯ ПЛОЩАДЬ № 1

Субъект Российской Федерации: Вологодская область.
Лесничество (лесопарк): Сямженское. Квартал: 2. Выдел: 1/0.
Площадь: 17 га.

Номер очага вредных организмов б/н. Размер пробной площади: 0,3 га.

Таксационная характеристика:

тип леса: Е чер; состав: 7Е1С2Б; возраст: 150 лет; бонитет: 3.

полнота: 0,7; запас на га: 310; возобновление: благонадежное, состав: 10Е, 2 тыс.шт. на га.
Время и причина ослабления лесного насаждения:

Причины повреждения: изменение уровня грунтовых вод под воздействием почвенно-климатических факторов (код 773), повреждение (заселено или отработано) короедом-типографом (код 343), повреждение (заселено или отработано) короедом-типографом (код 343), гнили стволовые (код 350). Данные причины определены по следующим признакам: усыхание от 1/2 до 3/4 ветвей в кроне прошлых лет (код 113), местное поселение стволовых (отработано) (код 610), наличие гнили (код 832), местное поселение стволовых (заселено) (код 609).

Тип очага вредных организмов: .

Фаза развития очага вредных организмов: .

Состояние лесного насаждения, намечаемые мероприятия:

Состояние насаждений: . с утраченной устойчивостью.

Намечаемое мероприятие: ССР.

Исполнитель работ по проведению лесопатологического обследования:

Скрипов А.В.

Дудорова Е.В.



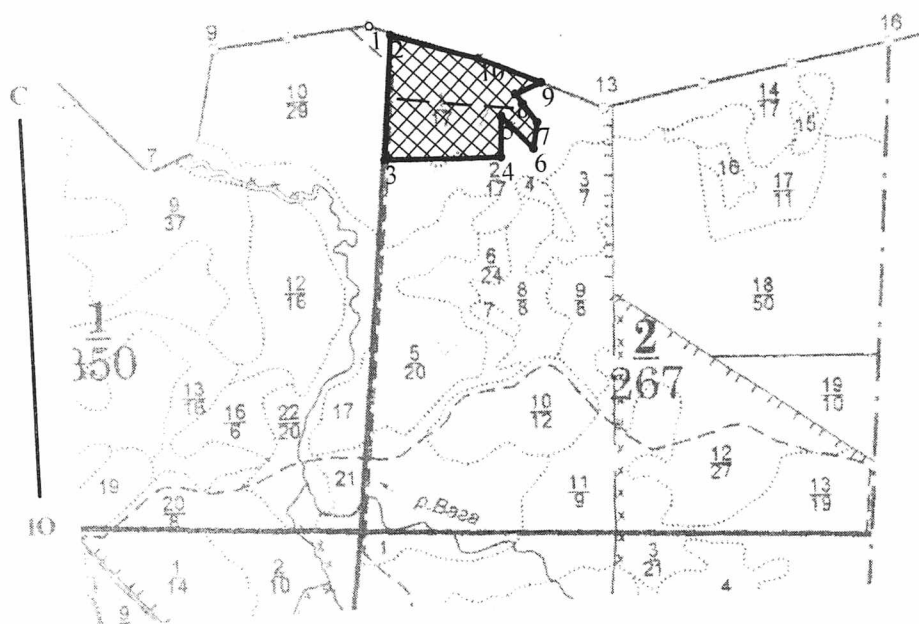
Дата составления документа: 25.08.2017 года. Телефон: 8-818-2-61-33-74.

Скс по породам: Е – 3,7 Б – 1,88 С – 1,44

Скс насаждения – 3,11

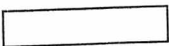
Абрис участка


Масштаб 1:25000




N выдела	Ленты (круговой площадки) перечеа				
	№ ленты	Длина, м	Ширина, м	Радиус, м	Площадь, га
10/0	1	150	20	-	0,30

Условные обозначения:

 обследованная площадь

 сплошная санитарная рубка

 линия перечета

Исполнитель работ по проведению лесопатологического обследования:

Дудорова Е.В.

Скрипов А.В.

Дата составления документа: 25.08.2017 года. Телефон: 8-818-2-61-33-74.

Номера точек	Румбы линий	Длина, м	Координаты
1-2	ЮВ 64°57'41"	77,7	60.03479/41.83223
2-3	ЮЗ 5°53'11"	419	60.03448/41.83339
3-4	ЮВ 88°32'33"	390,2	60.03093/41.83266
4-5	СВ 2°43'27"	139,1	60.03062/41.83943
5-6	ЮВ 42°24'56"	156,8	60.030159/41.83986
6-7	СВ 10°29'2"	90,8	60.03080/41.84151
7-8	СЗ 35°53'24"	118,4	60.03144/41.84190
8-9	СВ 69°39'48"	95,2	60.03243/41.84103
9-10	СЗ 66°1'20"	227,9	60.03263/41.84243
10 2	СЗ 33°32'14"	301,3	60.03355/41.83838

Сямженское Л-ВО Голузинское уч. Л-во

Квартал: 2 Целевое назначение: Нерестовые полосы лесов

№	Пло-И	Состав,	И Я	Л	В	И	Д	К	Г	И	Б	И	Тип	И	П	И	Запас сыраост.	И	К	И	Запас на выделе, м3	И	Хозяйственное
			р	Л	е	о	и	л	р	и	и	н	и	л	л	л	л	л	л	л	л	л	л
1	0	17.0	7E1C2B	1	Е	150	23.0	28	8	4	3	Е	чер	0.7	310	5270	3689	1	170				
				С			26.0	32									527	1					
				Б		100	23.0	24									1054	3					

подрост: 10Е возраст 25лет, Н=1.0м 2.0тыс.шт/га
 озу: Исключённый из РГП
 селекционная оценка: Нормальные