

2. Инструментальное обследование лесного участка.

Уч. лесничество: Шиченгское, участок: Кв. 102 выд. 31/0 ЛП выдел: 1.

2.1. Фактическая таксационная характеристика лесного насаждения соответствует таксационному описанию.

2.2. Состояние насаждений: с нарушенной устойчивостью.

Причины повреждения: изменение уровня грунтовых вод под воздействием почвенно-климатических факторов (код 773), повреждение (заселено или отработано) короедом-типографом (код 343), гнили стволовые (код 350). Данные причины определены по следующим признакам: местное поселение стволовых (отработано) (код 610), наличие гнили (код 832), ажурность кроны (код 160), местное поселение стволовых (заселено) (код 609).

Заселено (отработано) стволовыми вредителями:

Вид вредителя	Порода	Встречаемость (% заселенных деревьев)	Степень заселения лесного насаждения (слабая, средняя, сильная)
короед-типограф	Е	0,99 (отработано 25,74)	слабая
-	-	-	-

Повреждено огнем:

Вид пожара	Порода	Состояние корневых лап		Состояние корневой шейки		Подсушивание луба	
		процент поврежденных огнем корней	процент деревьев с данным повреждением	ожог корневой шейки по окружности (1/4; 2/4; 3/4; более 3/4)	процент деревьев с данным повреждением	по окружности (1/4; 2/4; 3/4; более 3/4)	процент деревьев с данным повреждением
-		-	-	-	-	-	-
		-	-	-	-	-	-

Поражено болезнями:

Вид болезни	Порода	Встречаемость (% пораженных деревьев)	Степень заселения лесного насаждения (слабая, средняя, сильная)
стволовые гнили	Ос	2,49	слабая
-	-	-	-
-	-	-	-

2.3. Выборке подлежит 33,7 % деревьев по запасу,
в том числе:
ослабленных 0 %,
сильно ослабленных 0 %,
усыхающих 1,1 %, причины назначения: 343, 343;
свежего сухостоя 2,1 %,
свежего ветровала 0,2 %,
свежего бурелома 2,4 %,
старого сухостоя 14,8 %,
старого ветровала 2,5 %,
старого бурелома 10,6 %,
аварийных 0 %.

2.4. Полнота лесного насаждения после уборки деревьев, подлежащих рубке, составит 0,53.
Критическая полнота для данной категории лесных насаждений составляет 0,3.

ЗАКЛЮЧЕНИЕ

С целью предотвращения негативных процессов или снижения ущерба от их воздействия назначено:

Участковое лесничество	Урочище (дана)	Квартал	Выдел	Площадь выдела, га	Вид мероприятия	Площадь мероприятия, га	Порода	Выбираемый запас на выдел, куб. м	Крайние сроки проведения
Шиченгское	0	102	31/0	12,0	ВСП	12,0	Е, Ос, Б., С.	1860	2018 год

Ведомость перечета деревьев, назначенных в рубку, и абрис лесного участка прилагаются (приложение 2 и 3 к данному акту).

Меры по обеспечению возобновления: естественное возобновление.

Мероприятия, необходимые для предупреждения повреждения или поражения смежных насаждений: своевременное проведение проектируемых мероприятий, надзор за санитарным и лесопатологическим состоянием.

Сведения для расчета степени повреждения:

год образования старого сухостоя: 2010-2015 гг.
основная причина повреждения древесины: 773,350,343

Дата проведения обследований: август 2017 года.

Исполнитель работ по проведению лесопатологического обследования:

Инженер-лесопатолог Филиала ФБУ "Рослесозащита" "Центр защиты леса Архангельской области":

Скрипов А.В.



Дудорова Е.В.



Результаты проведения лесопатологического обследования
лесных насаждений за август 2017 года
Субъект Российской Федерации: Вологодская область, Лесничество (лесопарк): Симженское.
Участковое лесничество: Шинягское, Урошние (лесная дача):

1	2	3	4	5	6	7	Таксационная характеристика лесного насаждения								Распределение деревьев по категориям состояния, % от запаса										Назначенные мероприятия										
							8	9	10	11	12	13	14	15	16	17	18	19	20	21	22	23	24	25	26	27	28	29	30	31	32	33	34		
Номер квартала	Номер выдела	Площадь выдела, га	Целевое назначение лесов	Категория защитных лесов	Номер лесопатологического выдела	Площадь лесопатологического выдела, га	состав	попoла	возраст	средняя высота, м	средний диаметр, см	тип леса	плотнoта	бонитет	запас, куб. м/га	Число деревьев на проб, шт.	без признаков ослабления	ослабленные	сильно ослабленные	ухаляющие	свежий сучистой	старый сучистой	свежий ветровал	старый ветровал	свежий бурелом	старый бурелом	аварийные деревья	Признаки повреждения деревьев	Доля поврежденных деревьев, %	Причина ослабления, повреждения	Подлежит рубке, %	Назначенные мероприятия			
102	31/0	12	Защитные	Запретные пощель, распозоженные выгор	1	12,0	4Е2С3ОС1В	Е	85	25	28	-	Е клс	0,8	1	460	201	23,6	21,7	21,0	1,1	2,1	14,8	0,2	2,5	2,4	10,6		610, 832, 160, 609	22,2	343, 343, 350, 773	33,7			
								О	-	29	32	-	-	-	-	101	9,0	16,5	27,6	2,0	4,0	25,3	4,6	2,3	8,7		610, 160, 609	29,9	343, 773	47,0					
								С	-	29	32	-	-	-	-	26	44,9	6,1	23,8			6,1		6,1	13,0		832	20,7	350	25,1	ВСР	12,0			
								Б	-	27	24	-	-	-	-	38	33,4	46,5	6,7					13,4					0,0		13,4				
									-	-	-	-	-	-	-	36	45,4	35,5	4,8			2,4			11,9		832	23,7	350	14,3					
									-	-	-	-	-	-	-	-	-	-	-	-	-	-	-	-	-	-	-	-	-	-	-	-	-	-	-

Показатели, не соответствующие таксационному описанию отмечаются "8". Расшифровка кодов причин и признаков указана в акте. Исполнитель работ по проведению лесопатологического обследования:

Дулорова Е.В.

Скрипов А.В.

Дата составления документа: 25.08.2017 года. Телефон: 8-818-2-61-33-74.

Александр
Слава

Дулорова Е.В.

Скрипов А.В.

Ведомость перечета деревьев назначенных в рубку

ВРЕМЕННАЯ ПРОБНАЯ ПЛОЩАДЬ № _1__

Субъект Российской Федерации: Вологодская область.

Лесничество (лесопарк): Сямженское. Квартал: 102. Выдел: 31/0.

Площадь: 12 га.

Номер очага вредных организмов б/н. Размер пробной площади: 0,5 га.

Таксационная характеристика:

тип леса: Е кис; состав: 4Е2С3Ос1Б; возраст: 85 лет; бонитет: 1.

полнота: 0,8; запас на га: 460; возобновление: благонадежное, состав: 10Е, 3 тыс.шт. на га.

Время и причина ослабления лесного насаждения:

Причины повреждения: изменение уровня грунтовых вод под воздействием почвенно-климатических факторов (код 773), повреждение (заселено или отработано) короедом-типографом (код 343), гнили стволовые (код 350). Данные причины определены по следующим признакам: местное поселение стволовых (отработано) (код 610), наличие гнили (код 832), ажурность кроны (код 160), местное поселение стволовых (заселено) (код 609).

Тип очага вредных организмов: .

Фаза развития очага вредных организмов: .

Состояние лесного насаждения, намечаемые мероприятия:

Состояние насаждений: . с нарушенной устойчивостью.

Намечаемое мероприятие: ВСП.

Исполнитель работ по проведению лесопатологического обследования:

Скрипов А.В.

Дудорова Е.В.

Дата составления документа: 25.08.2017 года. Телефон: 8-818-2-61-33-74.

Скс по породам: Е – 3,57 Б – 2,02 Ос – 2,54 С – 2,13

Скс насаждения – 2,82

ВЕДОМОСТЬ ПЕРЕЧЕТА ДЕРЕВЬЕВ

Оборотная сторона

Порода1: Е

Ступени толщины см	Количество деревьев по категориям состояния, шт.																Всего деревьев по ступеням толщины	
	I	II	III	IV		V		VI			ветровал, бурелом			аварийные деревья			шт.	в том числе подлежат рубке, %
				НЗ	З	НЗ	З	НЗ	З	О	НЗ	З	О	НЗ	З	О		
1	2	3	4	5	6	7	8	9	10	11	12	13	14	15	16	17	18	19
20			1														1	
24		2	2							3							7	3,0
28		4	13		1					11	1						30	12,9
32	5	7	5							8	3						28	10,9
36	3	3	9	1		3		6			5		4				34	18,8
40		1															1	
-																		
-																		
-																		
-																		
итого, шт	8	17	30	1	1	3		6		22	9		4				101	45,5
итого, %	7,9	16,8	29,7	1,0	1,0	3,0		5,9		21,8	8,9		4,0				100,0	45,5
итого, куб.м	8,5	15,6	26,0	1,3	0,7	3,8		7,5		16,4	9,8		5,0				94,3	47,0
итого, куб.%	9,0	16,5	27,5	1,3	0,7	4,0		8,0		17,4	10,3		5,3				100,0	47,0

Порода2: Ос

Ступени толщины см	Количество деревьев по категориям состояния, шт.																Всего деревьев по ступеням толщины	
	I	II	III	IV		V		VI			ветровал, бурелом			аварийные деревья			шт.	в том числе подлежат рубке, %
				НЗ	З	НЗ	З	НЗ	З	О	НЗ	З	О	НЗ	З	О		
1	2	3	4	5	6	7	8	9	10	11	12	13	14	15	16	17	18	19
28	3										1						4	3,8
32	3		3								1						7	3,8
36	6										2						8	7,7
40			3														3	
44	1	1						1			1						4	7,7
-																		
-																		
-																		
-																		
итого, шт	13	1	6					1			5						26	23,1
итого, %	50,0	3,8	23,1					3,8			19,2						100,0	23,1
итого, куб.м	14,9	2,0	7,9					2,0			6,3						33,1	25,1
итого, куб.%	45,0	6,1	23,8					6,1			19,0						100,0	25,1

Порода3: С

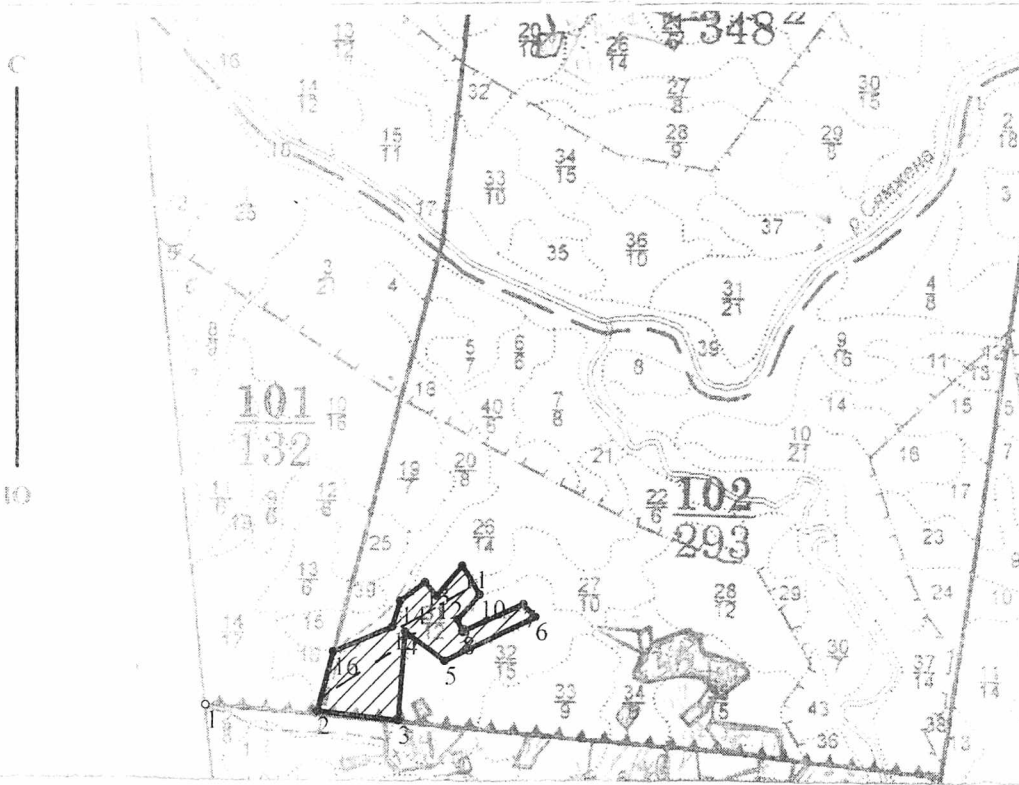
Ступени толщины см	Количество деревьев по категориям состояния, шт.																Всего деревьев по ступеням толщины	
	I	II	III	IV		V		VI			ветровал, бурелом			аварийные деревья			шт.	в том числе подлежат рубке, %
				НЗ	З	НЗ	З	НЗ	З	О	НЗ	З	О	НЗ	З	О		
1	2	3	4	5	6	7	8	9	10	11	12	13	14	15	16	17	18	19
24	8	7															15	
28	2										1						3	2,6
32	2	2	1														5	
36	3	8	1								3						15	7,9
-																		
-																		
-																		
-																		
итого, шт	15	17	2								4						38	10,5
итого, %	39,5	44,7	5,3								10,5						100,0	10,5
итого, куб.м	10,5	14,6	2,1								4,2						31,3	13,4
итого, куб.%	33,4	46,5	6,7								13,4						100,0	13,4

Порода: 4 Б

Ступени толщины см	Количество деревьев по категориям состояния, шт.																Всего деревьев по ступеням толщины	
	I	II	III	IV		V		VI			ветровал, бурелом			аварийные деревья			шт.	в том числе подлежат рубке, %
				НЗ	З	НЗ	З	НЗ	З	О	НЗ	З	О	НЗ	З	О		
1	2	3	4	5	6	7	8	9	10	11	12	13	14	15	16	17	18	19
24	17	5	2								6						30	16,7
32	1	5															6	
-																		
-																		
-																		
-																		
-																		
-																		
-																		
итого, шт	18	10	2								6						36	16,7
итого, %	50,0	27,8	5,6								16,7						100,0	16,7
итого, куб.м	7,4	5,8	0,8								2,3						16,3	14,3
итого, куб.%	45,4	35,5	4,8								14,3						100,0	14,3

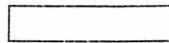
Абрис участка

Масштаб 1:25000



№ выдела	Ленты (круговой площадки) перече́та				
	№ ленты	Длина, м	Ширина, м	Радиус, м	Площадь, га
31/0	1	200	25	-	0,50

Условные обозначения:



выборочная санитарная рубка



обследованная площадь



линия пере́чета

Исполнитель работ по проведению лесопатологического обследования:

Дудорова Е.В.

Скрипов А.В.

Дата составления документа: 25.08.2017 года. Телефон: 8-818-2-61-33-74.

Номера точек	Румбы линий	Длина, м	Координаты
1-2	ЮВ 86°27'9"	374,3	59.99710/41.17013
2-3	ЮВ 83°2'31"	273,1	59.99659/41.17694
3-4	СВ 4°29'38"	295,3	59.99633/41.18151
4-5	ЮВ 53°6'37"	165,3	59.99881/41.18216
5-6	СВ 64°25'26"	337,2	59.99814/41.1847
6-7	СЗ 42°41'20"	58,5	59.99934/41.19005
7-8	ЮЗ 66°27'9"	223,6	59.99964/41.18941
8-9	СЗ 22°36'18"	43	59.99904/41.18579
9-10	СВ 42°35'36"	112,3	59.99934/41.18554
10-11	СЗ 30°56'44"	115,7	60.00000/41.18675
11-12	ЮЗ 39°57'59"	133,8	60.00082/41.18548
12-13	СЗ 40°34'51"	61	60.00003/41.18418
13-14	ЮЗ 52°44'43"	103,8	60.00037/41.18351
14-15	ЮЗ 17°5'28"	90	59.99986/41.18201
15-16	ЮЗ 67°21'55"	214,9	59.99923/41.18177
16 2	ЮЗ 53°32'14"	200,3	59.99844/41.17795

Лист 1

Сямженское Л-ВО

Шиченское уч.л-во

Квартал: 102 Целевое назначение: Запретные полосы, распол. вдоль водных объектов

Н	Пло-	Состав,	Я	Э	л	В	В	Д	К	Г	Б	Тип	П	Запас сырораст.	К	Запас на выделе, м3	Хозяйственное					
в	п	И	р	л	е	о	ы	и	л	р	о	леса	о	леса, м3	л							
ы	о	в	у	е	с	з	с	а	н	л	л	И	сухо-	ре-	един	захламлен.						
д	д	га	с	м	а	р	о	м	в	в	и	Тип	н	на	общий	в т.ч.	т	И	стоя	дин	дер.	распоряжение
е	в	И	е	а	т	е	о	о	т	л	есор.	о	и	на	по	о	И	ест.	общий	лик-		
л	ы	И	н	с	а	т	з	з	е	услов.	т	га	выдел	сост.	в	И	И	воз.	И	вида		
а	д	И	т	т	т	р	р	р	т	а	И	И	пород.	И	И	И	И	И	И	И	И	И

31/0	12.0	4Е2С3Ос1Б	1	Е	85	25.0	28	5	3	1	Е	кис	0.8	460	5520	2208	1	120				120
				С		29.0	32				к	с				1104	1					
				Ос		29.0	32									1656	3					
				Б		27.0	24									552	2					

подрост:10Е возраст 30лет, Н=3.0м 3.0тыс.шт/га
селекционная оценка:Нормальные