

2. Инструментальное обследование лесного участка.

Уч. лесничество: Сямженское, участок: к-з "Дружба" Кв. 35 выд. 3/0 ЛП выдел: -.

2.1. Фактическая таксационная характеристика лесного насаждения соответствует таксационному описанию.

2.2. Состояние насаждений: с нарушенной устойчивостью.

Причины повреждения: Воздействия шквалистых и ураганных ветров прошлых лет, повлекшие слом стволов деревьев(код822), изменение уровня грунтовых вод под воздействием почвенно-климатических факторов (код 773), стволовые гнили (код 350), повреждение (заселено или отработано) короедом-типографом (код 343), . Данные причины определены по следующим признакам: ажурность кроны (код 160), Механические повреждения слом ствола под кроной пр. лет (код 218), наличие гнили (код 832), местное поселение стволовых (отработано) (код 610), (отработано) (код 609).

Заселено (отработано) стволовыми вредителями:

Вид вредителя	Порода	Встречаемость (% заселенных деревьев)	Степень заселения лесного насаждения (слабая, средняя, сильная)
короед-типограф	Е	1.98 (отработано 24.75)	слабая
-	-	-	-
-	-	-	-

Повреждено огнем:

Вид пожара	Порода	Состояние корневых лап		Состояние корневой шейки		Подсушивание луба	
		процент поврежденных огнем корней	процент деревьев с данным повреждением	ожог корневой шейки по окружности (1/4; 2/4; 3/4; более 3/4)	процент деревьев с данным повреждением	по окружности (1/4; 2/4; 3/4; более 3/4)	процент деревьев с данным повреждением
-	-	-	-	-	-	-	-
-	-	-	-	-	-	-	-
-	-	-	-	-	-	-	-
-	-	-	-	-	-	-	-

Поражено болезнями:

Вид болезни	Порода	Встречаемость (% пораженных деревьев)	Степень заселения лесного насаждения (слабая, средняя, сильная)
стволовые гнили	Ос	1,60	слабая
стволовые гнили	Б	2,13	слабая
-	-	-	-
-	-	-	-
-	-	-	-
-	-	-	-

2.3. Выборке подлежит 39,2 % деревьев по запасу,

в том числе:

ослабленных 0 %,
сильно ослабленных 0 %,
усыхающих 2,7 %, причины назначения: 343, 343;
свежего сухостоя 1,6 %,
свежего ветровала 1,3 %,
свежего бурелома 3,3 %,
старого сухостоя 13,9 %,
старого ветровала 8,8 %,
старого бурелома 7,6 %,
аварийных 0 %.

2.4. Полнота лесного насаждения после уборки деревьев, подлежащих рубке, составит 0,43

Критическая полнота для данной категории лесных насаждений составляет 0,3.

ЗАКЛЮЧЕНИЕ

С целью предотвращения негативных процессов или снижения ущерба от их воздействия назначено:

Участковое лесничество	Урочище (дача)	Квартал	Выдел	Площадь выдела, га	Вид мероприятия	Площадь мероприятия, га	Порода	Выбираемый запас на выдел, куб. м	Крайние сроки проведения
Сямженское	к-з "Дружба"	35	3/0	7,0	ВСП	7,0	Е, Б, Ос	850	2018 год

Ведомость перечета деревьев, назначенных в рубку, и абрис лесного участка прилагаются (приложение 2 и 3 к данному акту).

Меры по обеспечению возобновления: естественное возобновление.

Мероприятия, необходимые для предупреждения повреждения или поражения смежных насаждений: своевременное проведение проектируемых мероприятий, надзор за санитарным и лесопатологическим состоянием.

Сведения для расчета степени повреждения:

год образования старого сухостоя: 2010-2015

основная причина повреждения древесины: 822,773,350,343

Дата проведения обследований: август 2017 года.

Исполнитель работ по проведению лесопатологического обследования:

Инженер-лесопатолог Филиала ФБУ "Рослесозащита" "Центр защиты леса Архангельской области":

Скрипов А.В.

Дудорова Е.В.

Результаты проведения лесопатологического обследования
лесных насаждений за август 2017 год.

Субъект Российской Федерации: Вологодская область. Лесничество (лесопарк): Сямженское.
Участковое лесничество: Сямженское. Урочище (лесная дача): к-з "Дружба".

1	2	3	4	5	6	7	Таксационная характеристика лесного насаждения									17	Распределение деревьев по категориям состояния, % от запаса											Назначенные мероприятия				
							8	9	10	11	12	13	14	15	16		18	19	20	21	22	23	24	25	26	27	28	29	30	31	32	33
35	3/0	7,0	Защитные	Запретные полосы, расположенные вдоль водных объектов	-	-	4Е С3Б2Ос	Всего	-	-	-	Е кис	0,7	2	310	188	29,5	17,6	13,7	2,7	1,6	13,9	1,3	8,8	3,3	7,6	610,160,832,218,609	28,7	343,343,773,350,822	39,2	ВСП	7,0
							Е	85	23	24	-	-	-	-	101	16,5	15,8	10,9	5,0	3,0	25,5		14,7	2,0	6,6	610,160,218,609	43,0	343,343,773,822	56,8			
							Б	80	24	22	-	-	-	-	57	40,3	15,2	15,4			0,9	5,1	3,4	8,5	11,2	218,832	9,5	822,350	29,0			
							Ос	-	24	24	-	-	-	-	18	50,2	16,4	25,7							7,7	832	20,6	350	7,7			
							С	-	23	26	-	-	-	-	12	48,6	51,4										0,0		0,0			

Показатели, не соответствующие таксационному описанию отмечаются "**". Расшифровка кодов причин и признаков указана в акте.
Исполнитель работ по проведению лесопатологического обследования:

Скрипов А.В.

Дудорова Е.В.

Дата составления документа: 24.08.2017 года. Телефон: 8-818-2-61-33-74.

Александр Скрипов
Елена Дудорова

Ведомость перечета деревьев назначенных в рубку

ВРЕМЕННАЯ ПРОБНАЯ ПЛОЩАДЬ № __ 1__

Субъект Российской Федерации: Вологодская область.

Лесничество (лесопарк): Сямженское. Квартал: 35. Выдел: 3/0.

Площадь: 7 га.

Номер очага вредных организмов б/н. Размер пробной площади: 0,3 га.

Таксационная характеристика:

тип леса: Е кис; состав: 4Е1С3Б2Ос; возраст: 85 лет; бонитет: 2.

полнота: 0,7; запас на га: 310; возобновление: благонадежное, состав: 10Е, 3 тыс.шт. на га.

Время и причина ослабления лесного насаждения:

Причины повреждения: Воздействия шквалистых и ураганных ветров прошлых лет, повлекшие слом стволов деревьев(код822), изменение уровня грунтовых вод под воздействием почвенно-климатических факторов (код 773), стволые гнили (код 350), повреждение (заселено или отработано) короедом-типографом (код 343), . Данные причины определены по следующим признакам: ажурность кроны (код 160), Механические повреждения слом ствола под кроной пр. лет (код 218), наличие гнили (код 832), местное поселение стволовых (отработано) (код 610), (отработано) (код 609).

Тип очага вредных организмов: .

Фаза развития очага вредных организмов: .

Состояние лесного насаждения, намечаемые мероприятия:

Состояние насаждений: . с утраченной устойчивостью.

Намечаемое мероприятие: ВСП.

Исполнитель работ по проведению лесопатологического обследования:

Скрипов А.В.



Дудорова Е.В.



Дата составления документа: 24.08.2017 года. Телефон: 8-818-2-61-33-74.

Скс по породам: Е – 3,59 Б – 2,62 Ос – 1,98 С – 1,51

Скс насаждения – 2,77

ВЕДОМОСТЬ ПЕРЕЧЕТА ДЕРЕВЬЕВ

Порода1: Е

Ступени толщины см	Количество деревьев по категориям состояния, шт.																Всего деревьев по ступеням толщины	
	I	II	III	IV		V		VI			ветровал, бурелом			аварийные деревья			шт.	в том числе подлежат рубке, %
				НЗ	З	НЗ	З	НЗ	З	О	НЗ	З	О	НЗ	З	О		
1	2	3	4	5	6	7	8	9	10	11	12	13	14	15	16	17	18	19
12		1															1	
16	1																1	
20	6	6	1							4	9						26	12,9
24	3	7	5							7	5						27	11,9
28	2	2	3							4	4						15	7,9
32	3	1	1	1	1	2				8	5		1				23	17,8
36	1	2	1		1					1	1						7	3,0
40	1																1	
-																		
-																		
Итого, шт	17	19	11	1	2	2				24	24		1				101	53,5
Итого, %	16,8	18,8	10,9	1,0	2,0	2,0				23,8	23,8		1,0				100,0	53,5
Итого, куб.м	10,3	9,8	6,8	0,9	2,2	1,9				15,9	13,6		0,9				62,4	56,8
Итого, куб.%	16,5	15,8	10,9	1,5	3,5	3,0				25,5	21,8		1,5				100,0	56,8

Порода2: Б

Ступени толщины см	Количество деревьев по категориям состояния, шт.																Всего деревьев по ступеням толщины	
	I	II	III	IV		V		VI			ветровал, бурелом			аварийные деревья			шт.	в том числе подлежат рубке, %
				НЗ	З	НЗ	З	НЗ	З	О	НЗ	З	О	НЗ	З	О		
1	2	3	4	5	6	7	8	9	10	11	12	13	14	15	16	17	18	19
12	1																2	1,8
20	2	5	3					1			2						13	5,3
24	4	7	4								1						16	1,8
28	1	1									2						4	3,5
32	8		3								7						18	12,3
36	2										1						3	1,8
40	1																1	
-																		
-																		
-																		
Итого, шт	19	13	10					1			14						57	26,3
Итого, %	33,3	22,8	17,5					1,8			24,6						100,0	26,3
Итого, куб.м	12,2	4,6	4,7					0,3			8,5						30,2	29,0
Итого, куб.%	40,3	15,2	15,4					0,9			28,2						100,0	29,0

Порода3: Ос

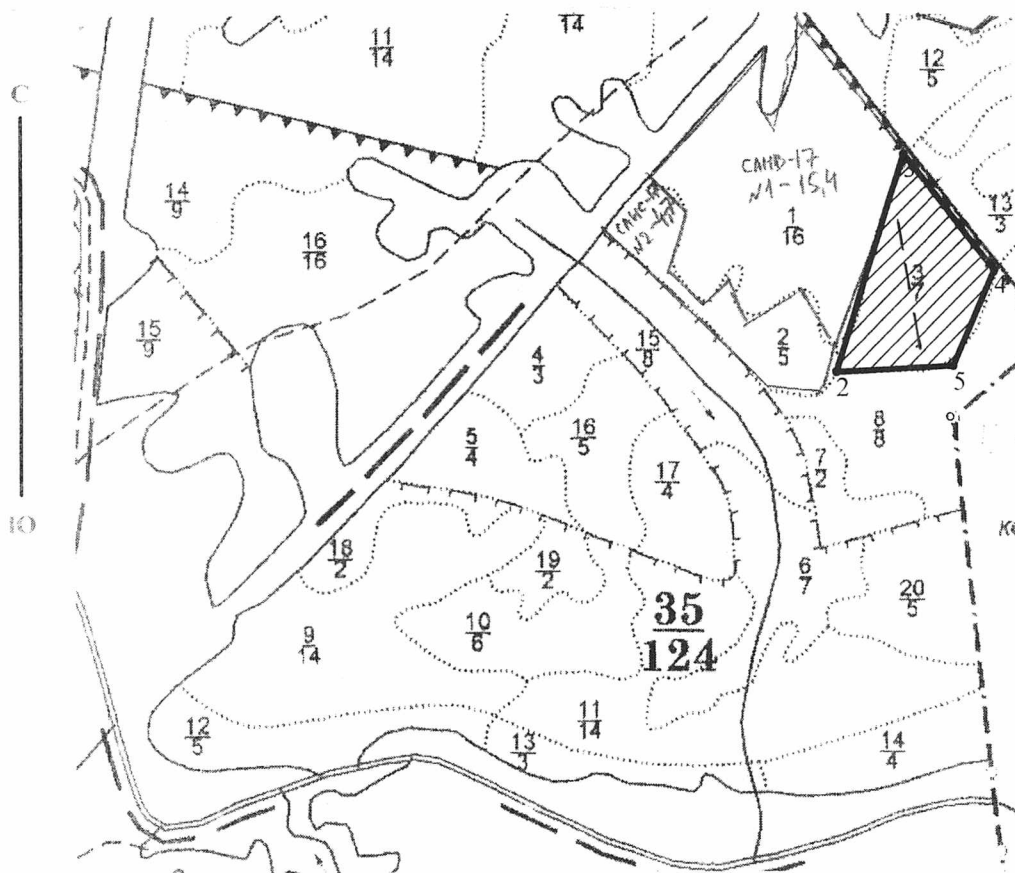
Ступени толщины см	Количество деревьев по категориям состояния, шт.																Всего деревьев по ступеням толщины	
	I	II	III	IV		V		VI			ветровал, бурелом			аварийные деревья			шт.	в том числе подлежат рубке, %
				НЗ	З	НЗ	З	НЗ	З	О	НЗ	З	О	НЗ	З	О		
1	2	3	4	5	6	7	8	9	10	11	12	13	14	15	16	17	18	19
24	1	1															3	5,6
32	5	1	3								1						10	5,6
36	2																2	
40	1	1															2	
44			1														1	
-																		
-																		
-																		
-																		
Итого, шт	9	3	4								2						18	11,1
Итого, %	50,0	16,7	22,2								11,1						100,0	11,1
Итого, куб.м	8,6	2,8	4,4								1,3						17,1	7,7
Итого, куб.%	50,2	16,4	25,7								7,7						100,0	7,7

Порода: С

Ступени толщины см	Количество деревьев по категориям состояния, шт.																Всего деревьев по ступеням толщины		
	I	II	III	IV		V		VI			ветровал, бурелом			аварийные деревья			шт.	в том числе подлежат рубке, %	
				НЗ	З	НЗ	З	НЗ	З	О	НЗ	З	О	НЗ	З	О			
1	2	3	4	5	6	7	8	9	10	11	12	13	14	15	16	17	18	19	
20	1	2																3	
24	1	6																7	
28	1																	1	
44	1																	1	
-																			
-																			
-																			
-																			
-																			
итого, шт	4	8																12	
итого, %	33,3	66,7																100,0	
итого, куб м.	3,0	3,2																6,2	
итого, куб, %	48,6	51,4																100,0	

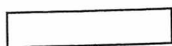
Абрис участка

Масштаб 1:15000

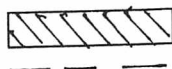


N выдела	Ленты (круговой площадки) перече́та				
	№ ленты	Длина, м	Ширина, м	Радиус, м	Площадь, га
3/0	1	200	15	-	0,30

Условные обозначения:



обследованная площадь



выборочная санитарная рубка

линия пере́чета

Исполнитель работ по проведению лесопатологического обследования:

Скрипов А.В.

Дудорова Е.В.

Дата составления документа: 24.08.2017 года. Телефон: 8-818-2-61-33-74.

Номера точек	Румбы линий	Длина, м	Координаты
1-2	СЗ 69°12'50"	246,1	60,02442/41,16525
2-3	СВ 17°24'5"	457,6	60,02522/41,16146
3-4	ЮВ 37°55'19"	296,9	60,02877/41,16413
4-5	ЮЗ 23°36'51"	208	60,02684/41,16691
5 2	ЮЗ 82°32'14"	225	60,02539/41,16526

Лист 1

Сямженское Л-ВО

к-з "Дружба"

Квартал: 35 Целевое назначение: Запретные полосы, распол. вдоль водных объектов

Н	Пло-	Состав,	Я	Э	л	В	В	Д	К	Г	Б	Тип	П	Запас сырораст.	К	Запас на выделе, м3	Хозяйственное
в	п	И	р	л	е	о	ы	и	л	р	о	леса	о	леса, м3	л		
ы	о	в	у	е	с	з	с	а	н	л	л	И	сухо-	ре-	един	захламлен.	
д	д	га	с	м	а	р	о	м	в	в	и	Тип	н	на	Общий	в т.ч.	т
е	в	И	е	а	т	е	о	о	т	л	есор.	о	о	на	по	о	И
л	ы	И	н	с	а	т	з	з	е	услов.	т	га	выдел	сост.	в	И	И
а	д	И	т	т	т	р	р	р	т	а	И	И	пород.	И	И	И	И

3/0	7.0	4Е1С3Б2Ос	1	Е	85	23.0	24	5	3	2	Е	кис	0.7	310	2170	868	1
				С		23.0	26				к	с				217	1
				Б	80	24.0	22									651	2
				Ос		24.0	24									434	3

подрост:10Е возраст 10лет, Н=2.0м 3.0тыс.шт/га

селекционная оценка:Нормальные

→