



2. Инструментальное обследование лесного участка.

Уч. лесничество: Сямженское, участок: к-з "Дружба" Кв. 35 выд. 4/0 ЛП выдел: -.

2.1. Фактическая таксационная характеристика лесного насаждения соответствует таксационному описанию.

2.2. Состояние насаждений: с утраченной устойчивостью.

Причины повреждения: Воздействия шквалистых и ураганных ветров прошлых лет, повлекшие слом стволов деревьев(код822), изменение уровня грунтовых вод под воздействием почвенно-климатических факторов (код 773), повреждение (заселено или отработано) короедом-типографом (код 343), . Данные причины определены по следующим признакам: ажурность кроны (код 160), Механические повреждения слом ствола под кроной пр. лет (код 218), местное поселение стволовых (отработано) (код 610).

Заселено (отработано) стволовыми вредителями:

Вид вредителя	Порода	Встречаемость (% заселенных деревьев)	Степень заселения лесного насаждения (слабая, средняя, сильная)
короед-типограф	Е	1,98 (отработано 31,68)	слабая
-	-	-	-
-	-	-	-

Повреждено огнем:

Вид пожара	Порода	Состояние корневых лап		Состояние корневой шейки		Подсушивание луба	
		процент поврежденных огнем корней	процент деревьев с данным повреждением	ожог корневой шейки по окружности (1/4; 2/4; 3/4; более 3/4)	процент деревьев с данным повреждением	по окружности (1/4; 2/4; 3/4; более 3/4)	процент деревьев с данным повреждением
-	-	-	-	-	-	-	-
-	-	-	-	-	-	-	-
-	-	-	-	-	-	-	-
-	-	-	-	-	-	-	-

Поражено болезнями:

Вид болезни	Порода	Встречаемость (% пораженных деревьев)	Степень заселения лесного насаждения (слабая, средняя, сильная)
-	-	-	-
-	-	-	-
-	-	-	-
-	-	-	-
-	-	-	-
-	-	-	-

2.3. Выборке подлежит 58,4 % деревьев по запасу,  
в том числе:  
ослабленных 0 %,  
сильно ослабленных 0 %,  
усыхающих 4,2 %, причины назначения: 343, 343;  
свежего сухостоя 2,5 %,  
свежего ветровала 1 %,  
свежего бурелома 2,7 %,  
старого сухостоя 25,8 %,  
старого ветровала 13,6 %,  
старого бурелома 8,6 %,  
аварийных 0 %.

2.4. Полнота лесного насаждения после уборки деревьев, подлежащих рубке, составит 0,29  
Критическая полнота для данной категории лесных насаждений составляет 0,3.

## ЗАКЛЮЧЕНИЕ

С целью предотвращения негативных процессов или снижения ущерба от их воздействия назначено:

Участковое лесничество	Урочище (дача)	Квартал	Выдел	Площадь выдела, га	Вид мероприятия	Площадь мероприятия, га	Порода	Выбираемый запас на выдел, куб. м	Крайние сроки проведения
Сямженское	к-з "Дружба"	35	4/0	3,0	ССР	3,0	Е, Б	1020	2018 год

Ведомость перечета деревьев, назначенных в рубку, и абрис лесного участка прилагаются (приложение 2 и 3 к данному акту).

Меры по обеспечению возобновления: естественное возобновление.

Мероприятия, необходимые для предупреждения повреждения или поражения смежных насаждений: своевременное проведение проектируемых мероприятий, надзор за санитарным и лесопатологическим состоянием.

Сведения для расчета степени повреждения:

год образования старого сухостоя: 2010-2015

основная причина повреждения древесины: 822,773,343

Дата проведения обследований: август 2017 года.

Исполнитель работ по проведению лесопатологического обследования:  
Инженер-лесопатолог Филиала ФБУ "Рослесозащита" "Центр защиты леса Архангельской области":  
Скрипов А.В.

Дудорова Е.В.

Результаты проведения лесопатологического обследования  
лесных насаждений за август 2017 год.

Субъект Российской Федерации: Вологодская область. Лесничество (лесопарк): Сямженское.  
Участковое лесничество: Сямженское. Урочище (лесная дача): к-з "Дружба".

Номер квартала	Номер выдела	Площадь выдела, га	Целевое назначение лесов	Категория защитных лесов	Номер лесопатологического выдела	Площадь лесопатологического выдела, га	Таксационная характеристика лесного насаждения										Число деревьев на пробе, шт.	Распределение деревьев по категориям состояния, % от запаса										Признаки повреждения деревьев	Доля поврежденных деревьев, %	Причина ослабления, повреждения	Подлежит рубке, %	Назначенные мероприятия	
							состав	порода	возраст	средняя высота, м	средний диаметр, см	тип леса	полнота	бонитет	запас, куб. м/га	без признаков ослабления		ослабленные	сильно ослабленные	усыхающие	свежий сухостой	старый сухостой	свежий ветровал	старый ветровал	свежий бурелом	старый бурелом	аварийные деревья					вид	площадь, га
1	2	3	4	5	6	7	8	9	10	11	12	13	14	15	16	17	18	19	20	21	22	23	24	25	26	27	28	29	30	31	32	33	34
35	4/0	3,0	Защитные	Запретные полосы, расположенные вдоль водных объектов	-	-	7ЕЗБ	Бс00	-	-	-	Е кис	0,7	2	340	132	14,2	17,1	10,3	4,2	2,5	25,8	1,0	13,6	2,7	8,6	610, 160, 218, 609.	42,7	343, 343, 773, 822.	58,4	ССР	3,0	
								Е	95	24	28	-	-	-	-	101	15,5	13,6	8,9	5,0	3,0	30,2		14,5	2,0	7,3	610, 160, 218, 609.	48,5	343, 343, 773, 822.	62,0			
								Б	95	24	22	-	-	-	-	31	7,2	35,7	17,7			2,2	6,4	8,7	6,4	15,7	218.	12,4	822.	39,4			
								-	-	-	-	-	-	-	-	-																	

Показатели, не соответствующие таксационному описанию отмечаются "\*\*". Расшифровка кодов причин и признаков указана в акте.  
Исполнитель работ по проведению лесопатологического обследования:

Скрипов А.В.

Дулорова Е.В.

Дата составления документа: 24.08.2017 года. Телефон: 8-818-2-61-33-74.

Ведомость перече́та деревьёв назначенных в рубку

ВРЕМЕННАЯ ПРОБНАЯ ПЛОЩАДЬ № \_\_1\_\_

Субъект Российской Федерации: Вологодская область.

Лесничество (лесопарк): Сямженское. Квартал: 35. Выдел: 4/0.

Площадь: 3 га.

Номер очага вредных организмов б/н. Размер пробной площади: 0,3 га.

Таксационная характеристика:

тип леса: Е кис; состав: 7Е3Б; возраст: 95 лет; бонитет: 2.

полнота: 0,7; запас на га: 340; возобновление: благонадежное, состав: 10Е, 3,5 тыс.шт. на га.

Время и причина ослабления лесного насаждения:

Причины повреждения: Воздействия шквалистых и ураганных ветров прошлых лет, повлекшие слом стволов деревьев(код822), изменение уровня грунтовых вод под воздействием почвенно-климатических факторов (код 773), повреждение (заселено или отработано) короедом-типографом (код 343). Данные причины определены по следующим признакам: ажурность кроны (код 160), Механические повреждения слом ствола под кроной пр. лет (код 218), местное поселение стволовых (отработано) (код 610).

Тип очага вредных организмов: .

Фаза развития очага вредных организмов: .

Состояние лесного насаждения, намечаемые мероприятия:

Состояние насаждений: . с утраченной устойчивостью.

Намечаемое мероприятие: ССР.

Исполнитель работ по проведению лесопатологического обследования:

Скрипов А.В.



Дулорова Е.В.



Дата составления документа: 24.08.2017 года. Телефон: 8-818-2-61-33-74.

Скс по породам: Е – 3,74 Б – 3,52

Скс насаждения – 3,59

## ВЕДОМОСТЬ ПЕРЕЧЕТА ДЕРЕВЬЕВ

Порода1: Е

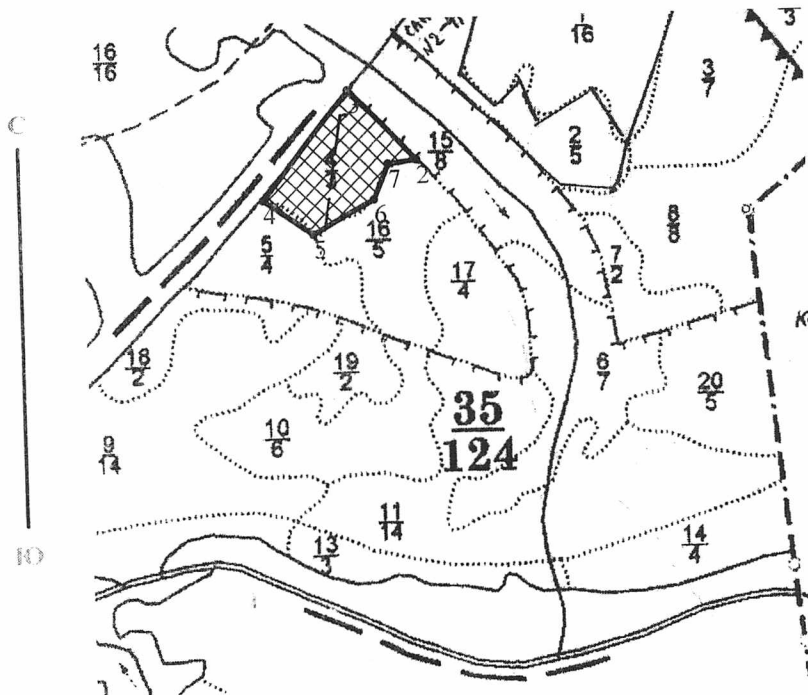
Ступени толщины см	Количество деревьев по категориям состояния, шт.																Всего деревьев по ступеням толщины	
	I	II	III	IV		V		VI			ветровал, бурелом			аварийные деревья			шт.	в том числе подлежат рубке, %
				НЗ	З	НЗ	З	НЗ	З	О	НЗ	З	О	НЗ	З	О		
1	2	3	4	5	6	7	8	9	10	11	12	13	14	15	16	17	18	19
12		1															1	
16	1																	
20	4	5								9	8						26	16,8
24	3	6	3							8	5						25	12,9
28	2	3	3							4	5						17	8,9
32	3	1	1	1	1	2				8	5			1			23	17,8
36	1	1	1		1					2	1						7	4,0
40	1																1	
-																		
-																		
итого, шт	15	17	8	1	2	2				31	24			1			101	60,4
итого, %	14,9	16,8	7,9	1,0	2,0	2,0				30,7	23,8			1,0			100,0	60,4
итого, куб.м	10,6	9,3	6,1	1,0	2,4	2,0				20,7	15,2			1,0			68,3	62,0
итого, куб.%	15,5	13,6	8,9	1,5	3,5	3,0				30,2	22,3			1,5			100,0	62,0

Порода2: Б

Ступени толщины см	Количество деревьев по категориям состояния, шт.																Всего деревьев по ступеням толщины	
	I	II	III	IV		V		VI			ветровал, бурелом			аварийные деревья			шт.	в том числе подлежат рубке, %
				НЗ	З	НЗ	З	НЗ	З	О	НЗ	З	О	НЗ	З	О		
1	2	3	4	5	6	7	8	9	10	11	12	13	14	15	16	17	18	19
12	1										1						2	3,2
20		5	2					1			2						10	9,7
24	2	6	4								1						13	3,2
28		1									2						3	6,5
32											3						3	9,7
-																		
-																		
-																		
-																		
итого, шт	3	12	6					1			9						31	32,3
итого, %	9,7	38,7	19,4					3,2			29,0						100,0	32,3
итого, куб.м	0,9	4,7	2,3					0,3			4,9						13,0	39,4
итого, куб.%	7,2	35,7	17,7					2,2			37,2						100,0	39,4

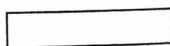
Абрис участка

Масштаб 1:15000



N выдела	Ленты (круговой площадки) перечета				
	№ ленты	Длина, м	Ширина, м	Радиус, м	Площадь, га
4/0	1	150	20	-	0,30

Условные обозначения:



обследованная площадь



сплошная санитарная рубка

линия перечета

Исполнитель работ по проведению лесопатологического обследования:

Скрипов А.В.

Дудорова Е.В.

Дата составления документа: 24.08.2017 года. Телефон: 8-818-2-61-33-74.

Номера точек	Румбы линий	Длина, м	Координаты
1-2	СЗ 79°54'57"	668,8	60,02431/41,16523
2-3	СЗ 43°44'34"	195,1	60,02560/41,15445
3-4	ЮЗ 39°24'53"	274,9	60,02665/41,15240
4-5	ЮВ 54°13'35"	122,2	60,02503/41,14946
5-6	СВ 61°57'30"	139,3	60,02437/41,15111
6-7	СВ 23°11'11"	75,6	60,02491/41,15302
7 2	СВ 16°12'13"	60	60,02544/41,15353



Лист 1

Сямженское Л-ВО

к-з "Дружба"

Квартал: 35 Целевое назначение: Запретные полосы, распол. вдоль водных объектов

---

Н	Пло-	Состав,	Я	Э	л	В	В	Д	К	Г	Б	Тип	П	Запас сырораст.	К	Запас на выделе, м3	Хозяйственное														
в	п	И щадь	И	р	л	е	о	ы	и	л	р	о	л	леса, м3	л	-----	И														
ы	о	в	у	е	с	з	с	а	И	н	И	л	И	-----	И	сухо-	ре-	един	захлавлен.												
д	д	га	с	И	м	а	р	о	м	в	в	и	И	Тип	И	н	а	Общий	в т.ч.	И	т	И	стоя	И	дин	дер.	И	-----	И	распоряжение	
е	в	И	И	е	а	т	е	о	о	т	л	есор.	о	И	на	И	по	И	И	ест.	И	общий	И	лик-	И	И	И	воз.	И	вида	И
л	ы	И	И	н	с	а	т	з	з	е	услов.	И	т	И	га	И	выдел	И	сост.	И	в	И	И	И	И	И	И	И	И	И	И
а	д	И	И	т	т	И	р	р	р	т	И	И	а	И	И	И	пород.	И	И	И	И	И	И	И	И	И	И	И	И	И	И

---

4/0 3.0 7ЕЗБ

1	Е	95	24.0	28	5	3	2	Е	кис	0.7	340	1020	714	1
	Б	95	24.0	22				к	с				306	2

подрост:10Е возраст 10лет, Н=2.0м 3.5тыс.шт/га  
 селекционная оценка:Нормальные

→