

Приложение 2
к приказу Минприроды России
от 16.09.2016 N 480

УТВЕРЖДАЮ:

Должность Заместитель
начальника
Ф.И.О. Макаров С.В. Департамента
Дата 11.12.2017

Акт
лесопатологического обследования № 18/16
лесных насаждений в Сямженском территориальном отделе-государственном лесничестве
Департамента лесного комплекса
Вологодской области

Способ лесопатологического обследования: Визуальное
Инструментальное

Место проведения:

Участковое лесничество	Урочище (дача)	Квартал (квартилы)	Выдел (выделы)	Площадь, га
Сямженское	к-з "Дружба"	35	4/0	3,0

Лесопатологическое обследование проведено на общей площади 3 га.

2. Инструментальное обследование лесного участка.

Уч. лесничество: Сямженское, участок: к-з "Дружба" Кв. 35 выд. 4/0 ЛП выдел: -.

2.1. Фактическая таксационная характеристика лесного насаждения соответствует таксационному описанию.

2.2. Состояние насаждений: с утраченной устойчивостью.

Причины повреждения: Воздействия шквалистых и ураганных ветров прошлых лет, повлекшие слом стволов деревьев(код822), изменение уровня грунтовых вод под воздействием почвенно-климатических факторов (код 773), повреждение (заселено или отработано) короедом-типографом (код 343), . Данные причины определены по следующим признакам: ажурность кроны (код 160), Механические повреждения слом ствола под кроной пр. лет (код 218), местное поселение стволовых (отработано) (код 610).

Заселено (отработано) стволовыми вредителями:

Вид вредителя	Порода	Встречаемость (% заселенных деревьев)	Степень заселения лесного насаждения (слабая, средняя, сильная)
короед-типограф	Е	1.98 (отработано 31,68)	слабая
-	-	-	-
-	-	-	-

Повреждено огнем:

Вид пожара	Порода	Состояние корневых лап		Состояние корневой шейки		Подсушивание луба	
		процент поврежденных огнем корней	процент деревьев с данным повреждением	ожог корневой шейки по окружности (1/4; 2/4; 3/4; более 3/4)	процент деревьев с данным повреждением	по окружности (1/4; 2/4; 3/4; более 3/4)	процент деревьев с данным повреждением
-	-	-	-	-	-	-	-
-	-	-	-	-	-	-	-
-	-	-	-	-	-	-	-
-	-	-	-	-	-	-	-

Поражено болезнями:

Вид болезни	Порода	Встречаемость (% пораженных деревьев)	Степень заселения лесного насаждения (слабая, средняя, сильная)
-	-	-	-
-	-	-	-
-	-	-	-
-	-	-	-
-	-	-	-
-	-	-	-

2.3. Выборке подлежит 60,8 % деревьев по запасу,
в том числе:
ослабленных 0 %,
сильно ослабленных 0 %,
усыхающих 3,6 %, причины назначения: 343, 343;
свежего сухостоя 3,7 %,
свежего ветровала 2,8 %,
свежего бурелома 2,3 %,
старого сухостоя 22,3 %,
старого ветровала 11,8 %,
старого бурелома 14,3 %,
аварийных 0 %.

2.4. Полнота лесного насаждения после уборки деревьев, подлежащих рубке, составит 0,27
Критическая полнота для данной категории лесных насаждений составляет 0,3.

ЗАКЛЮЧЕНИЕ

С целью предотвращения негативных процессов или снижения ущерба от их воздействия назначено:

Участковое лесничество	Урочище (дача)	Квартал	Выдел	Площадь выдела, га	Вид мероприятия	Площадь мероприятия, га	Порода	Выбираемый запас на выдел, куб. м	Крайние сроки проведения
Сямженское	к-з "Дружба"	35	4/0	3,0	ССР	3,0	Е. Б	1020	2018 год

Ведомость перечета деревьев, назначенных в рубку, и абрис лесного участка прилагаются (приложение 2 и 3 к данному акту).

Меры по обеспечению возобновления: естественное возобновление.

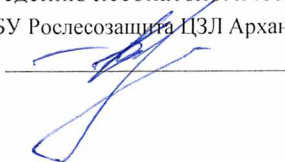
Мероприятия, необходимые для предупреждения повреждения или поражения смежных насаждений: своевременное проведение проектируемых мероприятий, надзор за санитарным и лесопатологическим состоянием.

Сведения для расчета степени повреждения:

год образования старого сухостоя: 2010-2015
основная причина повреждения древесины: 822,773,343

Дата проведения обследований: август 2017 года.

Исполнитель работ по проведению лесопатологического обследования:
Инженер-лесопатолог филиала ФБУ Рослесозащита ЦЗЛ Архангельской области
Скрипов А.В.



Результаты проведения лесопатологического обследования
лесных насаждений за август 2017 год.

Субъект Российской Федерации: Вологодская область. Лесничество (лесопарк): Сямженское.
Участковое лесничество: Сямженское. Урочище (лесная дача): к-з "Дружба".

1	2	3	4	5	6	7	8	Таксационная характеристика лесного насаждения								17	Распределение деревьев по категориям состояния, % от запаса										29	30	31	32	33		34					
								9	10	11	12	13	14	15	16		18	19	20	21	22	23	24	25	26	27					28	Признаки повреждения деревьев		Доля поврежденных деревьев, %	Причина ослабления, повреждения	Подлежит рубке, %	вид	площадь, га
35	4/0	3,0	Защитные	Запретные полосы, расположенные вдоль водных объектов	-	-	7ЕЗБ	Всего	-	-	-	95	0,7	2	290	168	9,9	15,2	14,0	3,6	3,7	22,4	2,8	11,8	2,3	14,3	610, 160, 218, 832, 609	41,0	343, 343, 773, 822, 350	60,8	ССР	3,0						
								Е	95	24	28	-	-	-	-	101	6,9	11,6	8,9	5,0	4,5	30,2	2,0	14,6	2,0	14,3	610, 160, 218, 609	48,4	343, 343, 773, 822.	72,6								
								Б	95	24	22	-	-	-	-	67	18,1	24,9	27,6		1,6	1,1	4,9	4,3	3,2	14,3	832, 218.	21,4	350, 822.	29,5								
								-	-	-	-	-	-	-	-	-																						

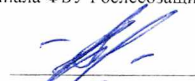
Показатели, не соответствующие таксационному описанию отмечаются "*". Расшифровка кодов причин и признаков указана в акте.

Исполнитель работ по проведению лесопатологического обследования:

Инженер-лесопатолог Филиала ФБУ "Рослесозащита" "Центр защиты леса Архангельской области":

Инженер-лесопатолог филиала ФБУ Рослесозащита ЦЗЛ Архангельской области

Скрипов А.В.



Дата составления документа: 03.11.2017 года. Телефон: 8-818-2-61-33-74.



Ведомость перечета деревьев назначенных в рубку

ВРЕМЕННАЯ ПРОБНАЯ ПЛОЩАДЬ № __ 1 __

Субъект Российской Федерации: Вологодская область.
Лесничество (лесопарк): Сямженское. Квартал: 35. Выдел: 4/0.
Площадь: 3 га.
Номер очага вредных организмов б/н. Размер пробной площади: 0,3 га.
Таксационная характеристика:
тип леса: Е кис; состав: 7ЕЗБ; возраст: 95 лет; бонитет: 2.
полнота: 0,7; запас на га: 340; возобновление: благонадежное, состав: 10Е, 3,5 тыс шт. на га.
Время и причина ослабления лесного насаждения:
Причины повреждения: Воздействия шквалистых и ураганных ветров прошлых лет, повлекшие слом стволов деревьев(код822), изменение уровня грунтовых вод под воздействием почвенно-климатических факторов (код 773), повреждение (заселено или отработано) короедом-типографом (код 343). Данные причины определены по следующим признакам: ажурность кроны (код 160), Механические повреждения слом ствола под кроной пр лет (код 218), местное поселение стволовых (отработано) (код 610).

Тип очага вредных организмов: .
Фаза развития очага вредных организмов: .
Состояние лесного насаждения, намечаемые мероприятия: кс насаждения - 3,59
Состояние насаждений: с утраченной устойчивостью. кс породы: Е - 3,74
Намечаемое мероприятие: ССР. Б - 3,52

Исполнитель работ по проведению лесопатологического обследования:
Инженер-лесопатолог Филиала ФБУ "Рослесхозита" "Центр защиты леса Архангельской области":

Скрипов А.В.

Дата составления документа: 03.11.2017 года. Телефон: 8-818-2-61-33-74.

Оборотная сторона

ВЕДОМОСТЬ ПЕРЕЧЕТА ДЕРЕВЬЕВ

Порода1: Е

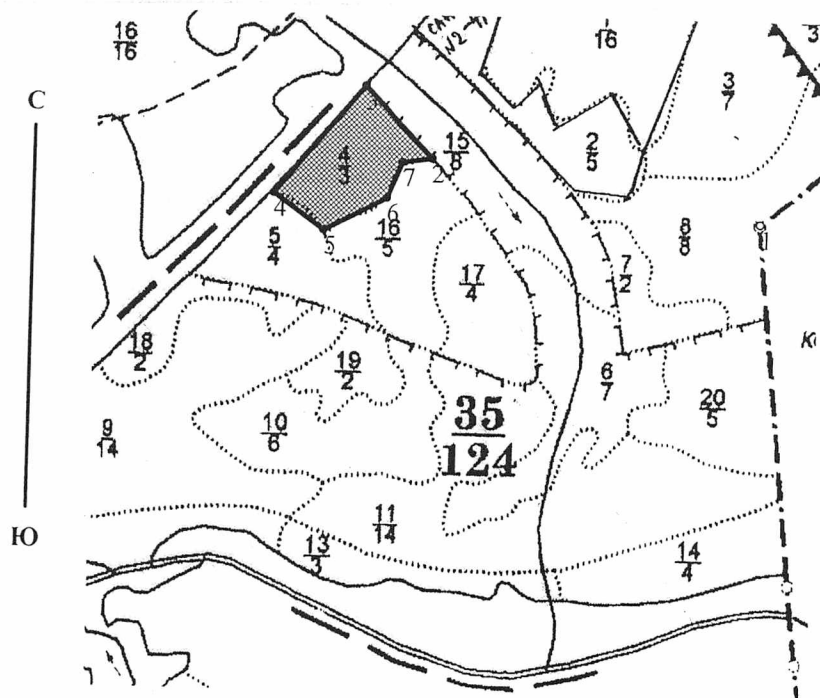
Ступени толщины см	Количество деревьев по категориям состояния, шт.																Всего деревьев по ступеням толщины	
	I	II	III	IV		V		VI			ветровал, бурелом			аварийные деревья			шт	в том числе подлежат рубке, %
				НЗ	З	НЗ	З	НЗ	З	О	НЗ	З	О	НЗ	З	О		
1	2	3	4	5	6	7	8	9	10	11	12	13	14	15	16	17	18	19
12		1															1	
16	1																1	
20	2	5								9	10						26	18,8
24	3	6	3							8	5						25	12,9
28		3	3							4	7						17	10,9
32	1	1	1	1	1	3				8	6		1				23	19,8
36	1		1		1					2	2						7	5,0
40											1						1	1,0
-																		
-																		
итого, шт	8	16	8	1	2	3				31	31		1				101	68,3
итого, %	7,9	15,8	7,9	1,0	2,0	3,0				30,7	30,7		1,0				100,0	68,3
итого, куб.м	4,3	7,3	5,6	0,9	2,2	2,8				19,0	19,7		0,9				62,8	72,6
итого, куб.м, %	6,9	11,6	8,9	1,5	3,5	4,5				30,3	31,3		1,5				100,0	72,6

Порода2: Б

Ступени толщины см	Количество деревьев по категориям состояния, шт.																Всего деревьев по ступеням толщины	
	I	II	III	IV		V		VI			ветровал, бурелом			аварийные деревья			шт	в том числе подлежат рубке, %
				НЗ	З	НЗ	З	НЗ	З	О	НЗ	З	О	НЗ	З	О		
1	2	3	4	5	6	7	8	9	10	11	12	13	14	15	16	17	18	19
12	2											1					3	1,5
16		1	1														2	
20	1	5	8					1			5						20	9,0
24	10	10	11			1					4						36	7,5
28		1									2						3	3,0
32											3						3	4,5
-																		
-																		
-																		
итого, шт	13	17	20			1		1			15						67	25,4
итого, %	19,4	25,4	29,9			1,5		1,5			22,4						100,0	25,4
итого, куб.м	4,3	5,9	6,5			0,4		0,3			6,4						23,7	29,5
итого, куб.м, %	18,1	24,9	27,5			1,6		1,1			26,8						100,0	29,5

Абрис участка

Масштаб 1:15000



1-2	СЗ 79°54'57"	668.8
2-3	СЗ 43°44'34"	195.1
3-4	ЮЗ 39°24'53"	274.9
4-5	ЮВ 54°13'35"	122.2
5-6	СВ 61°57'30"	139.3
6-7	СВ 23°11'11"	75.6

Номера точек	Румбы линий	Длина, м	Координаты
1-2	СЗ 79°54'57"	668.8	60,02431/41,16523
2-3	СЗ 43°44'34"	195.1	60,02560/41,15445
3-4	ЮЗ 39°24'53"	274.9	60,02665/41,15240
4-5	ЮВ 54°13'35"	122.2	60,02503/41,14946
5-6	СВ 61°57'30"	139.3	60,02437/41,15111
6-7	СВ 23°11'11"	75.6	60,02491/41,15302
7 2	СВ 16°12'13"	60	60,02544/41,15353

№ выдела	Ленты (круговой площадки) перече́та				
	№ ленты	Длина, м	Ширина, м	Радиус, м	Площадь, га
4/0	1	150	20	-	0,30

Условные обозначения:



обследованная площадь



сплошная санитарная рубка

Исполнитель работ по проведению лесопатологического обследования:

Инженер-лесопатолог филиала ФБУ Рослесозащита ЦЗЛ Архангельской области

Скрипов А.В.

Дата составления документа: 03.11.2017 года. Телефон: 8-818-2-61-33-74.

ТАКСАЦИОННОЕ ОПИСАНИЕ

Приложение 2

Лист 1

Сямженское Л-ВО

к-з "Дружба"

Квартал: 35 Целевое назначение: Запретные полосы, распол. вдоль водных объектов

Н	Пло-	Состав,	Я	Э	л	В	В	Д	К	Г	Б	Тип	П	Запас сырораст.	К	Запас на выделе, м3	Хозяйственное			
в	щадь	Подрост,	р	л	е	о	ы	и	л	р	о	леса	о	леса, м3	л					
ы	о	в	у	е	с	з	с	а		н	л		л	сухо-	ре-	един	захлавлен.			
д	д	га	с	м	а	р	о	м	в	и	Тип	н	на	Общий	в т.ч.	т	Истоя	дин	дер.	распоряжение
е	в	Рельеф,	е	а	т	е	о	о	т	л	есор.	о	на	по	о	И	ест.	общий	лик-	
л	ы	Особенн.	н	с	а	т	з	з	е	услов.	т	а	выдел	сост.	в	И	воз.		вида	
а	д	выдела	т	т	р	р	т		а	И	И	пород.	И	И	И	И	И	И	И	И

4/0	3.0	7ЕЗБ	1	Е	95	24.0	28	5	3	2	Е	кис	0.7	340	1020	714	1
			Б		95	24.0	22				к	с				306	2

подрост:10Е возраст 10лет, Н=2.0м 3.5тыс.шт/га
 селекционная оценка:Нормальные

→