



2. Инструментальное обследование лесного участка.

Уч. лесничество: Голузинское, участок: Кв. 4 выд. 5/0 ЛП выдел: 1.

2.1. Фактическая таксационная характеристика лесного насаждения соответствует таксационному описанию.

Ведомость лесных участков с выявленными несоответствиями таксационным описаниям приведена в приложении 1 к данному Акту.

2.2. Состояние насаждений: с нарушенной устойчивостью.

Причины повреждения: гнили стволовые (код 350), воздействия шквалистых и ураганных ветров прошлых лет, повлекшие слом стволов деревьев (код 822), повреждение (заселено или отработано) короедом-типографом (код 343). Данные причины определены по следующим признакам: наличие гнили (код 832), механические повреждения обрыв корней (вывал) прошлых лет (код 206), местное поселение стволовых (отработано) (код 610).

Заселено (отработано) стволовыми вредителями:

Вид вредителя	Порода	Встречаемость (% заселенных деревьев)	Степень заселения лесного насаждения (слабая, средняя, сильная)
короед-типограф	Е	0 (отработано 33,33)	-
-	-	-	-
-	-	-	-
-	-	-	-
-	-	-	-
-	-	-	-

Повреждено огнем:

Вид пожара	Порода	Состояние корневых лап		Состояние корневой шейки		Подсушивание луба	
		процент поврежденных огнем корней	процент деревьев с данным повреждением	ожог корневой шейки по окружности (1/4; 2/4; 3/4; более 3/4)	процент деревьев с данным повреждением	по окружности (1/4; 2/4; 3/4; более 3/4)	процент деревьев с данным повреждением
-		-	-	-	-	-	-
		-	-	-	-	-	-
		-	-	-	-	-	-
		-	-	-	-	-	-
		-	-	-	-	-	-
		-	-	-	-	-	-
		-	-	-	-	-	-
		-	-	-	-	-	-

Поражено болезнями:

Вид болезни	Порода	Встречаемость (% пораженных деревьев)	Степень заселения лесного насаждения (слабая, средняя, сильная)
стволовые гнили	Ос	14,93	слабая
-	-	-	-
-	-	-	-
-	-	-	-
-	-	-	-

2.3. Выборке подлежит 35,1 % деревьев по запасу,

в том числе:

- ослабленных 0 %,
- сильно ослабленных 0 %,
- усыхающих 0 %,
- свежего сухостоя 1,9 %,
- свежего ветровала 1,5 %,
- свежего бурелома 2,9 %,
- старого сухостоя 12,8 %,
- старого ветровала 6 %,
- старого бурелома 10 %,
- аварийных 0 %.

2.4. Полнота лесного насаждения после уборки деревьев, подлежащих рубке, составит 0,45

Критическая полнота для данной категории лесных насаждений составляет 0,3.

## ЗАКЛЮЧЕНИЕ

С целью предотвращения негативных процессов или снижения ущерба от их воздействия назначено:

Участковое лесничество	Урочище (дача)	Квартал	Выдел	Площадь выдела, га	Вид мероприятия	Площадь мероприятия, га	Порода	Выбираемый запас на выдел, куб. м	Крайние сроки проведения
Голузинское	0	4	5/0	21	ВСП	10	Ос, Е., С., Б.	1299	2018 год

Ведомость перече́та деревьев, назначенных в рубку, и абрис лесного участка прилагаются (приложение 2 и 3 к данному акту).

Меры по обеспечению возобновления: естественное возобновление.

Мероприятия, необходимые для предупреждения повреждения или поражения смежных насаждений: своевременное проведение проектируемых мероприятий, надзор за санитарным и лесопатологическим состоянием.

Сведения для расчета степени повреждения:

год образования старого сухостоя: 2010-2015г.г.

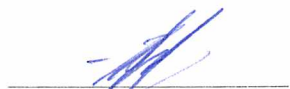
основная причина повреждения древесины: 822,350,343

Дата проведения обследований: август 2017года.

Исполнитель работ по проведению лесопатологического обследования:

Инженер-лесопатолог Филиала ФБУ "Рослесозащита" "Центр защиты леса Архангельской области":

Скрипов А.В.



Дудорова Е.В.





Ведомость перечета деревьев назначенных в рубку

ВРЕМЕННАЯ ПРОБНАЯ ПЛОЩАДЬ № \_1\_

Субъект Российской Федерации: Вологодская область.

Лесничество (лесопарк): Сямженское. Квартал: 4. Выдел: 5/0.

Площадь: 21 га.

Номер очага вредных организмов б/н. Размер пробной площади: 0,5 га.

Таксационная характеристика:

тип леса: С кис; состав: 4Ос2Б2С2Е; возраст: 90 лет; бонитет: 1.

полнота: 0,7; запас на га: 370; возобновление: благонадежное, состав: 10Е, 3 тыс. шт. на га.

Время и причина ослабления лесного насаждения:

Причины повреждения: гнили стволовые (код 350), воздействия шквалистых и ураганных ветров прошлых лет, повлекшие слом стволов деревьев (код 822), повреждение (заселено или отработано) короедом-типографом (код 343). Данные причины определены по следующим признакам: наличие гнили (код 832), механические повреждения обрыв корней (вывал) прошлых лет (код 206), местное поселение стволовых (отработано) (код 610).

Тип очага вредных организмов: .

Фаза развития очага вредных организмов: .

Состояние лесного насаждения, намечаемые мероприятия:

Состояние насаждений: . с нарушенной устойчивостью.

Намечаемое мероприятие: ВСП.

Исполнитель работ по проведению лесопатологического обследования:

Скрипов А.В.



Дудорова Е.В.

Дата составления документа: 25.08.2017 года. Телефон: 8-818-2-61-33-74.

Скс по породам: Е – 4,47 С- 1,55 Б – 2,55 Ос – 3,21

Скс насаждения – 3,0

## ВЕДОМОСТЬ ПЕРЕЧЕТА ДЕРЕВЬЕВ

Оборотная сторона

Порода1: Ос

Ступени толщины см	Количество деревьев по категориям состояния, шт.																Всего деревьев по ступеням толщины	
	I	II	III	IV		V		VI			ветровал, бурелом			аварийные деревья			шт.	в том числе подлежат рубке, %
				НЗ	З	НЗ	З	НЗ	З	О	НЗ	З	О	НЗ	З	О		
1	2	3	4	5	6	7	8	9	10	11	12	13	14	15	16	17	18	19
20			1														1	
24								3									3	2,9
28		1	8	1							11						21	10,8
36	2	3	11	1		3		10			5						35	17,6
40	3	4	4														11	
44	3	6	12					1			5						27	5,9
48		3	1														4	
-																		
-																		
-																		
итого, шт	8	17	37	2		3		14			21						102	37,3
итого, %	7,8	16,7	36,3	2,0		2,9		13,7			20,6						100,0	37,3
итого, куб м	11,9	27,6	47,3	1,6		3,2		13,8			21,3						126,7	30,2
итого, куб,%	9,4	21,8	37,3	1,3		2,5		10,9			16,8						100,0	30,2

Порода2: Е

Ступени толщины см	Количество деревьев по категориям состояния, шт.																Всего деревьев по ступеням толщины	
	I	II	III	IV		V		VI			ветровал, бурелом			аварийные деревья			шт	в том числе подлежат рубке, %
				НЗ	З	НЗ	З	НЗ	З	О	НЗ	З	О	НЗ	З	О		
1	2	3	4	5	6	7	8	9	10	11	12	13	14	15	16	17	18	19
20		2	1														3	
24	3	3						1		8	18						33	60,0
28										6	1						7	15,6
32										1	1						2	4,4
-																		
-																		
-																		
-																		
-																		
итого, шт	3	5	1					1		15	20						45	80,0
итого, %	6,7	11,1	2,2					2,2		33,3	44,4						100,0	80,0
итого, куб.м	1,2	1,7	0,3					0,4		7,8	8,7						20,1	84,0
итого, куб,%	6,0	8,7	1,3					2,0		38,8	43,2						100,0	84,0

Порода3: Б

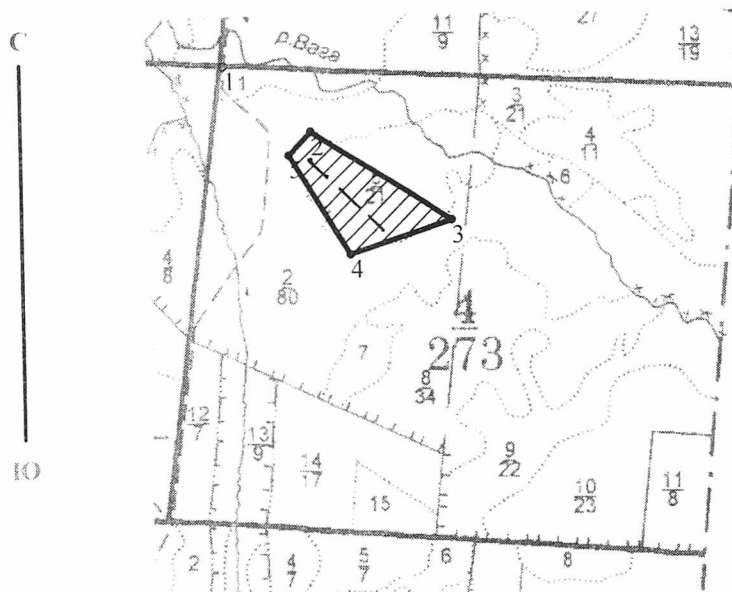
Ступени толщины см	Количество деревьев по категориям состояния, шт.																Всего деревьев по ступеням толщины	
	I	II	III	IV		V		VI			ветровал, бурелом			аварийные деревья			шт.	в том числе подлежат рубке, %
				НЗ	З	НЗ	З	НЗ	З	О	НЗ	З	О	НЗ	З	О		
1	2	3	4	5	6	7	8	9	10	11	12	13	14	15	16	17	18	19
24	15	8	2								11						36	30,6
-																		
-																		
-																		
-																		
-																		
-																		
итого, шт	15	8	2								11						36	30,6
итого, %	41,7	22,2	5,6								30,6						100,0	30,6
итого, куб м	5,9	3,1	0,8								4,3						14,0	30,6
итого, куб,%	41,6	22,2	5,6								30,6						100,0	30,6

Порода: С

Степень толщины см	Количество деревьев по категориям состояния, шт.																Всего деревьев по ступеням толщины	
	I	II	III	IV		V		VI			ветровал, бурелом			аварийные деревья			шт	в том числе подлежат рубке, %
				НЗ	З	НЗ	З	НЗ	З	О	НЗ	З	О	НЗ	З	О		
1	2	3	4	5	6	7	8	9	10	11	12	13	14	15	16	17	18	19
24	8	3															11	
28	2										1						3	5,6
32	2	1															3	
36		1															1	
-																		
-																		
-																		
-																		
-																		
-																		
итого, шт	12	5									1						18	5,6
итого, %	66,7	27,8									5,6						100,0	5,6
итого, куб.м	6,5	3,3									0,6						10,3	6,1
итого, куб.%	62,5	31,4									6,1						100,0	6,1

Абрис участка

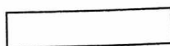
Масштаб 1:25000



N выдела	Ленты (круговой площадки) перече́та				
	№ ленты	Длина, м	Ширина, м	Радиус, м	Площадь, га
5/0	1	200	25	-	0,50

Номера точек	Координаты	Румбы линий	Длина, м
1->2	60.01947/41.82929	ЮВ53 6 37	363,7
2->3	60.01735/41.83463	ЮВ57 8 36	554,9
3->4	60.01486/41.84273	ЮЗ71 43 11	358,6
4->5	60.01372/41.83667	СЗ31 6 43	390,2
5->2	60.01661/41.83345	СВ44 12 21	125,3

Условные обозначения:



обследованная площадь



выборочная санитарная рубка



линия пере́чета

Исполнитель работ по проведению лесопатологического обследования:

Дудорова Е.В.

Скрипов А.В.

Дата составления документа: 25.08.2017 года. Телефон: 8-818-2-61-33-74.



Сямженское Л-ВО

Голузинское уч.л-во

Квартал: 4 Целевое назначение: Нерестовые полосы лесов

I N I ПЛО-I Состав, I Я I Э Л I В I И Д I К Г I Б I П I Запас сырораств. I К I I I I Запас на выделе, м3 I Хозяиственное  
 в п I щадь I Подрост, I Р I Л е I о I И л I о I л е с а, м3 I о I л е с а I о I л е с а, м3 I Л I I I I I I I  
 ы о I в I I Подлесок I У I е с I з I с I а I И I л I  
 д д I г а I Почва, I С I м а I р I о I м I в I и I Т и п I н I н а I о б щ и й I в т.ч. I т I ст о я I д и н I д е р. I I I I I I I I I I I I I  
 е в I I I Рельеф, I е I а I т I е I о I т I л е с о р. I о I I I н а I I п о I о I I I е с т. I I о б щ и й I л и к I I I I I I I I I I I I I  
 л ы I I I Особенн. I И н I с I а I т I з I е I у с л о в. I т I г а I в ы д е л е с о с т. I в I  
 а д I I I выдела I Т I т I I I р I р I т I I I а I I I I п о р о д. I

5/0 21.0	40с2Е2С2Е	1	Ос	90	28.0	36	9	4	1	С	кис	0.7	370	7770	3108	3	210	630
		Б			25.0	24					кс				1554	2		
		С			29.0	32									1554	1		
		Е			23.0	24									1554	1		

подрост: 10Е возраст 30лет, Н=1.5м 3.0тыс.шт/га  
 озу: Исклчённый из РГП