

2. Инструментальное обследование лесного участка.

Уч. лесничество: Голузинское, участок: Кв. 4 вид. 2/0 ЛП выдел: 1.

2.1. Фактическая таксационная характеристика лесного насаждения соответствует таксационному описанию.

2.2. Состояние насаждений: с нарушенной устойчивостью на площади 10,0 га.
с утраченной устойчивостью на площади 20,0 га.

Причины повреждения: воздействия шквалистых и ураганных ветров прошлых лет, повлекшие слом стволов деревьев (код 822), повреждение (заселено или отработано) короедом-типографом (код 343), гнили стволовые (код 350). Данные причины определены по следующим признакам: механические повреждения обрыв корней (вывал) прошлых лет (код 206), местное поселение стволовых (отработано) (код 610), наличие гнили (код 832).

Заселено (отработано) стволовыми вредителями:

Вид вредителя	Порода	Встречаемость (% заселенных деревьев)	Степень заселения лесного насаждения (слабая, средняя, сильная)
короед-типограф	Е	0 (отработано 21,57)	-
короед-типограф	Е	0 (отработано 13,73)	-
-	-	-	-

Повреждено огнем:

Вид пожара	Порода	Состояние корневых лап		Состояние корневой шейки		Подсушивание луба	
		процент поврежденных огнем корней	процент деревьев с данным повреждением	ожог корневой шейки по окружности (1/4; 2/4; 3/4; более 3/4)	процент деревьев с данным повреждением	по окружности (1/4; 2/4; 3/4; более 3/4)	процент деревьев с данным повреждением
-	-	-	-	-	-	-	-
-	-	-	-	-	-	-	-
-	-	-	-	-	-	-	-
-	-	-	-	-	-	-	-
-	-	-	-	-	-	-	-
-	-	-	-	-	-	-	-
-	-	-	-	-	-	-	-

Поражено болезнями:

Вид болезни	Порода	Встречаемость (% пораженных деревьев)	Степень заселения лесного насаждения (слабая, средняя, сильная)
стволовые гнили	Ос	2,55	слабая
стволовые гнили	Б	3,06	слабая
-	-	-	-
-	-	-	-
-	-	-	-
-	-	-	-

2.3. Выборке подлежит 39,4 % деревьев по запасу, в том числе:

ЛП выдел 1
ослабленных 0 %,
сильно ослабленных 0 %,
усыхающих 0,6 %,
свежего сухостоя 0 %,
свежего ветровала 2 %,
свежего бурелома 1,5 %,
старого сухостоя 14,1 %,
старого ветровала 6 %,
старого бурелома 15,2 %,
аварийных 0 %.

2.3. Выборке подлежит 29,8 % деревьев по запасу, в том числе:

ЛП выдел 2
ослабленных 0 %,
сильно ослабленных 0 %,
усыхающих 0,6 %,
свежего сухостоя 0 %,
свежего ветровала 2 %,
свежего бурелома 1,5 %,
старого сухостоя 10,2 %,
старого ветровала 4,9 %,
старого бурелома 10,6 %,
аварийных 0 %.

2.4. Полнота лесного насаждения после уборки деревьев, подлежащих рубке, составит: ЛП выдел 1 - 0,42, ЛП выдел 2 - 0,5.

Критическая полнота для данной категории лесных насаждений составляет: ЛП выдел 1 - 0,5, ЛП выдел 2 - не лимитируется.

ЗАКЛЮЧЕНИЕ

С целью предотвращения негативных процессов или снижения ущерба от их воздействия назначено:

Участковое лесничество	Урочище (дача)	Квартал	Выдел	Площадь выдела, га	Вид мероприятия	Площадь мероприятия, га	Порода	Выбираемый запас на выдел, куб. м	Крайние сроки проведения
Голузинское	0	4	2/0	80,0	ССР	20,0	Е, Б, Ос, С.	7200	2018 год
					ВСР	10,0	Е, Б, Ос, С.	1073	2018 год

Ведомость перечета деревьев, назначенных в рубку, и абрис лесного участка прилагаются (приложение 2 и 3 к данному акту).

Меры по обеспечению возобновления: естественное возобновление.

Мероприятия, необходимые для предупреждения повреждения или поражения смежных насаждений: своевременное проведение проектируемых мероприятий, надзор за санитарным и лесопатологическим состоянием.

Сведения для расчета степени повреждения:

год образования старого сухостоя: 2010-2015гг.

основная причина повреждения древесины: 822,350,343

Дата проведения обследований: август 2017 года.

Исполнитель работ по проведению лесопатологического обследования:

Инженер-лесопатолог Филиала ФБУ "Рослесозащита" "Центр защиты леса Архангельской области":

Скрипов А.В.



Дудорова Е.В.



Результаты проведения лесопатологического обследования
лесных насаждений за август 2017 года.
Субъект Российской Федерации: Вологодская область, Лесничество (лесопарк): Сямженское.
Участковое лесничество: Голузинское. Урочище (лесная дача):

1	2	3	4	5	6	7	8	Таксационная характеристика лесного насаждения								Распределение деревьев по категориям состояния, % от запаса										Незапланированные мероприятия										
								9	10	11	12	13	14	15	16	17	18	19	20	21	22	23	24	25	26	27	28	29	30	31	32	33	34			
Номер квартала	Номер выдела	Площадь выдела, га	Целевое назначение лесов	Категория защитных лесов	Номер лесопатологического выдела	Площадь лесопатологического выдела, га	состав	порода	возраст	средняя высота, м	средний диаметр, см	тип леса	плотность	бонитет	запас, куб. м/га	Число деревьев на пробе, шт.	без признаков ослабления	ослабленные	сильно ослабленные	выскашившие	свежий сухостой	старый сухостой	свежий ветровал	старый ветровал	свежий бурелом	старый бурелом	аварийные деревья	Признаки повреждения деревьев	Доля поврежденных деревьев, %	Причина ослабления поврежденных	Подъемит рубке, %	виц	Незапланированные мероприятия			
4	2/0	80	Защитные	Нересторанные полосы лесов	1	20,0	БЕЗСИЛОС																				ССР		20,0							
							Всего	-	-	-	-	Е чер	0,7	3	360	196	22,9	17,6	20,1	0,6			14,1	2,0	6,0	1,5	15,2		206, 610, 832	37,9	822, 343, 350	39,4				
							Е	160	23	28	28	-	-	-	-	102	11,0	13,5	24,0	0,9			22,6	2,1	9,0	2,4	14,5	610, 206	44,3	343, 822	51,4					
							С	-	28	32	32	-	-	-	-	42	51,2	33,5										206	10,9	822	15,3					
							Б	100	25	24	24	-	-	-	-	32	28,0	18,8	18,8				6,3		28,0		206, 832	46,9	822, 350	34,4						
							Ос	-	28	36	36	-	-	-	-	20	43,3	12,7	35,5						8,5		832, 206	35,5	350, 822	8,5						
								-	-	-	-	-	-	-	-	-																				

Показатели, не соответствующие таксационному описанию отмечаются "ос". Расшифровка кодов причин и признаков указана в акте.
Исполнитель работ по проведению лесопатологического обследования:

Дулдорова Е.В.

Скрипов А.В.

Дата составления документа: 25.08.2017 года. Телефон: 8-818-2-61-33-74.

Результаты проведения лесопатологического обследования
лесных насаждений за август 2017 года.

Субъект Российской Федерации: Вологодская область. Лесничество (лесопарк): Сямженское.
Участковое лесничество: Голузинское. Урочище (лесная дача):

Номер квартала	Номер выдела	Площадь выдела, га	Целевое назначение лесов	Категория защитных лесов	Номер лесопатологического выдела	Площадь лесопатологического выдела, га	Таксационная характеристика лесного насаждения									Число деревьев на пробе, шт.	Распределение деревьев по категориям состояния, % от запаса											Признаки повреждения деревьев	Доля поврежденных деревьев, %	Причина ослабления, повреждения	Подлежит рубке, %	Назначенные мероприятия			
							состав	порода	возраст	средняя высота, м	средний диаметр, см	тип леса	полнота	бонитет	запас, куб. м/га		без признаков ослабления	ослабленные	сильно ослабленные	усыхающие	свежий сухой	старый сухой	свежий ветровал	старый ветровал	свежий бурелом	старый бурелом	аварийные деревья					вс	площадь, га		
																																		8	9
4	2/0	80	Защитные	Нерестохранные полосы лесов	1	10,0	БЕЗСИБЛОС	Всего	-	-	-	Е чер	0,7	3	360	196	24,8	18,2	27,2	0,6			10,2	2,0	4,9	1,5	10,6			206,610,832	30,1	822,343,350	29,8	БСР	10,0
							Е	160	23	28	-	-	-	-	102	9,4	14,4	35,6	0,9			16,3	2,1	7,3	2,4	11,6			206,610	35,2	822,343	40,6			
							С	-	28	32	-	-	-	-	42	55,6	33,5							2,2		8,7			206	10,9	822	10,9			
							Б	100	25	24	-	-	-	-	32	46,7	18,8	18,8					6,3			9,4			832,206	28,1	350,822	15,6			
							Ос	-	28	36	-	-	-	-	20	43,3	12,7	35,5								8,5			832,206	35,5	350,822	8,5			
								-	-	-	-	-	-	-	-																				

Показатели, не соответствующие таксационному описанию отмечаются "**". Расшифровка кодов причин и признаков указана в акте.
Исполнитель работ по проведению лесопатологического обследования:

Дудорова Е.В.

Скрипов А.В.

Дата составления документа: 25.08.2017 года. Телефон: 8-818-2-61-33-74.

Аксент

Ведомость перечета деревьев назначенных в рубку

ВРЕМЕННАЯ ПРОБНАЯ ПЛОЩАДЬ № 2

Субъект Российской Федерации: Вологодская область.

Лесничество (лесопарк): Сямженское. Квартал: 4. Выдел: 2/0.

Площадь: 80 га.

Номер очага вредных организмов б/н. Размер пробной площади: 0,5 га.

Таксационная характеристика:

тип леса: Е чер; состав: 5ЕЗС1Б1Ос; возраст: 160 лет; бонитет: 3.

полнота: 0,7; запас на га: 360; возобновление: благонадежное, состав: 10Е, 2 тыс.шт. на га.

Время и причина ослабления лесного насаждения:

Причины повреждения: воздействия шквалистых и ураганных ветров прошлых лет, повлекшие слом стволов деревьев (код 822), повреждение (заселено или отработано) короедом-типографом (код 343), гнили ствольные (код 350). Данные причины определены по следующим признакам: механические повреждения обрыв корней (вывал) прошлых лет (код 206), местное поселение ствольных (отработано) (код 610), наличие гнили (код 832).

Тип очага вредных организмов: .

Фаза развития очага вредных организмов: .

Состояние лесного насаждения, намечаемые мероприятия:

Состояние насаждений: . с нарушенной устойчивостью.

Намечаемое мероприятие: ВСП.

Исполнитель работ по проведению лесопатологического обследования:

Скрипов А.В.



Дудорова Е.В.



Дата составления документа: 25.08.2017 года. Телефон: 8-818-2-61-33-74.

Скс по породам: Е – 3,66 С- 1,94 Б – 2,93 Ос – 2,17

Скс насаждения – 2,92

ВЕДОМОСТЬ ПЕРЕЧЕТА ДЕРЕВЬЕВ

Оборотная сторона

Порода1: Е

Ступени толщины см	Количество деревьев по категориям состояния, шт.																Всего деревьев по ступеням толщины	
	I	II	III	IV		V		VI			ветровал, бурелом			аварийные деревья			шт.	в том числе подлежат рубке, %
				НЗ	З	НЗ	З	НЗ	З	О	НЗ	З	О	НЗ	З	О		
1	2	3	4	5	6	7	8	9	10	11	12	13	14	15	16	17	18	19
16			1														1	
20			1														1	
24	3	6	10							2	5						26	6,9
28	5	4	8	1							12						30	12,7
32		6	10							11	8						35	18,6
36	2		6							1							9	1,0
-																		
-																		
-																		
-																		
итого, шт	10	16	36	1						14	25						102	39,2
итого, %	9,8	15,7	35,3	1,0						13,7	24,5						100,0	39,2
итого, куб.м	6,6	10,0	24,8	0,6						11,4	16,3						69,8	40,6
итого, куб.%	9,4	14,4	35,6	0,9						16,3	23,4						100,0	40,6

Порода2: С

Ступени толщины см	Количество деревьев по категориям состояния, шт.																Всего деревьев по ступеням толщины	
	I	II	III	IV		V		VI			ветровал, бурелом			аварийные деревья			шт.	в том числе подлежат рубке, %
				НЗ	З	НЗ	З	НЗ	З	О	НЗ	З	О	НЗ	З	О		
1	2	3	4	5	6	7	8	9	10	11	12	13	14	15	16	17	18	19
20	3																3	
24	13	12									5						30	11,9
28	6	1															7	
32	1	1															2	
-																		
-																		
-																		
-																		
-																		
итого, шт	23	14									5						42	11,9
итого, %	54,8	33,3									11,9						100,0	11,9
итого, куб.м	11,2	6,8									2,2						20,1	10,9
итого, куб.%	55,6	33,5									10,9						100,0	10,9

Порода3: Б

Ступени толщины см	Количество деревьев по категориям состояния, шт.																Всего деревьев по ступеням толщины	
	I	II	III	IV		V		VI			ветровал, бурелом			аварийные деревья			шт.	в том числе подлежат рубке, %
				НЗ	З	НЗ	З	НЗ	З	О	НЗ	З	О	НЗ	З	О		
1	2	3	4	5	6	7	8	9	10	11	12	13	14	15	16	17	18	19
24	15	6	6								5						32	15,6
-																		
-																		
-																		
-																		
-																		
-																		
-																		
итого, шт	15	6	6								5						32	15,6
итого, %	46,9	18,8	18,8								15,6						100,0	15,6
итого, куб.м	5,9	2,3	2,3								2,0						12,5	15,6
итого, куб.%	46,8	18,8	18,8								15,6						100,0	15,6

Порода: Ос

Степени толщины см	Количество деревьев по категориям состояния, шт.																Всего деревьев по ступеням толщины	
	I	II	III	IV		V		VI			ветровал, бурелом			аварийные деревья			шт.	в том числе подлежат рубке, %
				НЗ	З	НЗ	З	НЗ	З	О	НЗ	З	О	НЗ	З	О		
1	2	3	4	5	6	7	8	9	10	11	12	13	14	15	16	17	18	19
24	4	3	5								2						14	10,0
28	3		1														4	
32	1		1														2	
-																		
-																		
-																		
-																		
-																		
-																		
Итого, шт	8	3	7								2						20	10,0
Итого, %	40,0	15,0	35,0								10,0						100,0	10,0
Итого, куб.м.	4,2	1,2	3,4								0,8						9,7	8,5
Итого, куб.%	43,3	12,7	35,5								8,5						100,0	8,5

Ведомость перечета деревьев назначенных в рубку

ВРЕМЕННАЯ ПРОБНАЯ ПЛОЩАДЬ № _1_

Субъект Российской Федерации: Вологодская область.

Лесничество (лесопарк): Сямженское. Квартал: 4. Выдел: 2/0.

Площадь: 80 га.

Номер очага вредных организмов б/н. Размер пробной площади: 0,5 га.

Таксационная характеристика:

тип леса: Е чер; состав: 5ЕЗС1Б1Ос; возраст: 160 лет; бонитет: 3.

полнота: 0,7; запас на га: 360; возобновление: благонадежное, состав: 10Е, 2 тыс.шт. на га.

Время и причина ослабления лесного насаждения:

Причины повреждения: воздействия шквалистых и ураганных ветров прошлых лет, повлекшие слом стволов деревьев (код 822), повреждение (заселено или отработано) короедом-типографом (код 343), гнили стволовые (код 350). Данные причины определены по следующим признакам: механические повреждения обрыв корней (вывал) прошлых лет (код 206), местное поселение стволовых (отработано) (код 610), наличие гнили (код 832).

Тип очага вредных организмов: .

Фаза развития очага вредных организмов: .

Состояние лесного насаждения, намечаемые мероприятия:

Состояние насаждений: . с утраченной устойчивостью.

Намечаемое мероприятие: ССР.

Исполнитель работ по проведению лесопатологического обследования:

Скрипов А.В.



Дудорова Е.В.



Дата составления документа: 25.08.2017 года. Телефон: 8-818-2-61-33-74.

ВЕДОМОСТЬ ПЕРЕЧЕТА ДЕРЕВЬЕВ

Порода1: Е

Ступени толщины см	Количество деревьев по категориям состояния, шт.																Всего деревьев по ступеням толщины	
	I	II	III	IV		V		VI			ветровал, бурелом			аварийные деревья			шт.	в том числе подлежат рубке, %
				НЗ	З	НЗ	З	НЗ	З	О	НЗ	З	О	НЗ	З	О		
1	2	3	4	5	6	7	8	9	10	11	12	13	14	15	16	17	18	19
16										1							1	1,0
20	1	2	2							1	1						7	2,0
24	1	4	5							2	8						20	9,8
28	4	2	5	1						5	12						29	17,6
32		7	5							12	10						34	21,6
36	4		6							1							11	1,0
-																		
-																		
-																		
-																		
итого, шт	10	15	23	1						22	31						102	52,9
итого, %	9,8	14,7	22,5	1,0						21,6	30,4						100,0	52,9
итого, куб.м	7,7	9,4	16,8	0,6						15,8	19,5						69,8	51,4
итого, куб.%	11,0	13,5	24,0	0,9						22,6	28,0						100,0	51,4

Порода2: С

Ступени толщины см	Количество деревьев по категориям состояния, шт.																Всего деревьев по ступеням толщины	
	I	II	III	IV		V		VI			ветровал, бурелом			аварийные деревья			шт.	в том числе подлежат рубке, %
				НЗ	З	НЗ	З	НЗ	З	О	НЗ	З	О	НЗ	З	О		
1	2	3	4	5	6	7	8	9	10	11	12	13	14	15	16	17	18	19
20	3																3	
24	11	12									7						30	16,7
28	6	1															7	
32	1	1															2	
-																		
-																		
-																		
-																		
-																		
итого, шт	21	14									7						42	16,7
итого, %	50,0	33,3									16,7						100,0	16,7
итого, куб.м	10,3	6,8									3,1						20,1	15,3
итого, куб.%	51,2	33,5									15,3						100,0	15,3

Порода3: Б

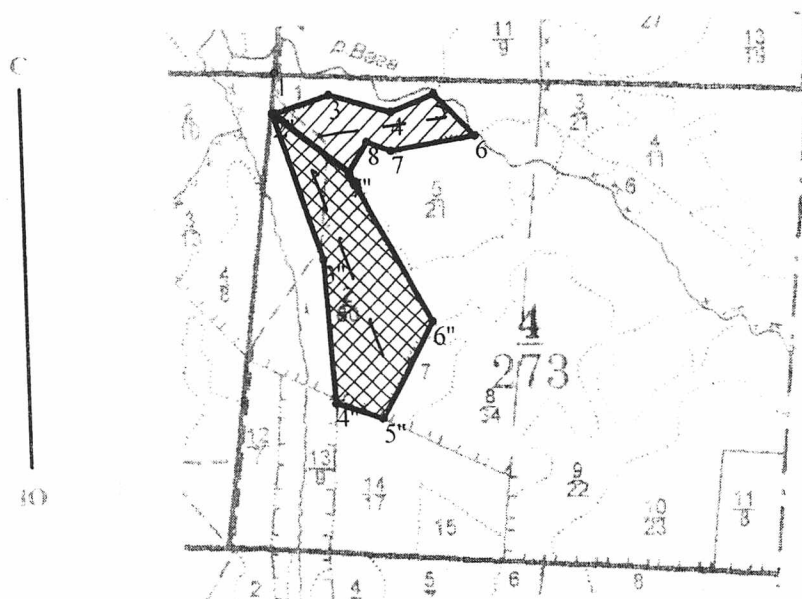
Ступени толщины см	Количество деревьев по категориям состояния, шт.																Всего деревьев по ступеням толщины	
	I	II	III	IV		V		VI			ветровал, бурелом			аварийные деревья			шт.	в том числе подлежат рубке, %
				НЗ	З	НЗ	З	НЗ	З	О	НЗ	З	О	НЗ	З	О		
1	2	3	4	5	6	7	8	9	10	11	12	13	14	15	16	17	18	19
24	9	6	6								11						32	34,4
-																		
-																		
-																		
-																		
-																		
-																		
итого, шт	9	6	6								11						32	34,4
итого, %	28,1	18,8	18,8								34,4						100,0	34,4
итого, куб.м	3,5	2,3	2,3								4,3						12,5	34,4
итого, куб.%	28,1	18,8	18,8								34,3						100,0	34,4

Норола4: Ос

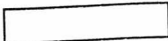

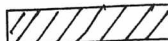

Ступени толщины см	Количество деревьев по категориям состояния, шт.																Всего деревьев по ступеням толщины	
	I	II	III	IV		V		VI			ветровал, бурелом			аварийные деревья			шт.	в том числе подлежат рубке, %
				НЗ	З	НЗ	З	НЗ	З	О	НЗ	З	О	НЗ	З	О		
1	2	3	4	5	6	7	8	9	10	11	12	13	14	15	16	17	18	19
24	4	3	5								2						14	10,0
28	3		1														4	
32	1		1														2	
-																		
-																		
-																		
-																		
-																		
-																		
Итого, шт	8	3	7								2						20	10,0
Итого, %	40,0	15,0	35,0								10,0						100,0	10,0
Итого, куб м.	4,2	1,2	3,4								0,8						9,7	8,5
Итого, куб.%	43,3	12,7	35,5								8,5						100,0	8,5

Абрис участка

Масштаб 1:25000



N выдела	Ленты (круговой площадки) перече́та				
	№ ленты	Длина, м	Ширина, м	Радиус, м	Площадь, га
5/0	1	200	25	-	0,50
5/0	2	200	25	-	0,00

- Условные обозначения:
-  обследованная площадь
 -  сплошная санитарная рубка
 -  выборочная санитарная рубка
 -  линия пере́чета

Исполнитель работ по проведению лесопатологического обследования:

Дудорова Е.В.

Скрипов А.В.

Дата составления документа: 25.08.2017 года. Телефон: 8-818-2-61-33-74.

Номера точек	Румбы линий	Длина, м	Координаты
1-2	ЮЗ 1°23'46"	135,7	60.01943/41.82927
2-3	СВ 72°48'44"	190,3	60.01854/41.82909
3-4	ЮВ 73°47'59"	213,4	60.01887/41.83223
4-5	СВ 70°0'13"	154,8	60.01838/41.83640
5-6	ЮВ 44°58'45"	191,7	60.01884/41.83865
6-7	ЮЗ 80°44'50"	288	60.01781/41.84192
7-8	СЗ 67°21'55"	86	60.01702/41.83632
8-9	ЮЗ 31°29'9"	120,3	60.01736/41.83452
9-2	СЗ 53°32'14"	325,6	60.01668/41.83348

Номера точек	Румбы линий	Длина, м	Координаты
1-2"	ЮЗ 5°34'5"	136,3	60.01943/41.82927
2"-3"	ЮВ 17°43'6"	510,5	60.01854/41.82909
3"-4"	ЮВ 3°34'25"	477,3	60.01395/41.83052
4"-5"	ЮВ 71°11'15"	164,1	60.01010/41.83199
5"-6"	СВ 28°53'5"	362,7	60,00942/41,83468
6"-7"	СЗ 28°12'53"	559,4	60,01187/41,83738
9-2	СЗ 53°32'14"	325,6	60.01668/41.83348

Лист 1

Сямженское Л-ВО

Голузинское уч.л-во

Квартал: 4 Целевое назначение: Нерестовые полосы лесов

Н	Пло-	Состав,	Я	Э	л	В	В	Д	К	Г	Б	Тип	П	Запас сыро	раст.	К	Запас на выделе,	м3	Хозяйственное
в	п	И	р	л	е	о	ы	и	л	р	о	И	л	И	И	И	И	И	И
ы	о	в	у	е	с	з	с	а	И	н	И	И	л	И	И	И	И	И	И
д	д	га	с	И	м	а	р	о	м	в	в	И	н	И	а	И	И	И	И
е	в	И	И	е	а	т	е	о	о	т	И	л	с	ор	о	И	И	И	И
л	ы	И	И	н	с	а	т	з	з	е	И	ус	л	ов	И	т	И	га	И
а	д	И	И	т	т	И	р	р	р	т	И	а	И	И	И	И	И	И	И

2/0	80.0	5ЕЗС1Б1Ос	1	Е	160	23.0	28	8	4	3	Е	чер	0.7	360	28800	14400	1	800	1600
				С		28.0	32				чс				8640		1		
				Б	100	25.0	24								2880		2		
				Ос		28.0	36								2880		3		

подрост:10Е возраст 30лет, Н=1.5м 2.0тыс.шт/га

озу:Исключённый из РГП

селекционная оценка:Нормальные

→