

2. Инструментальное обследование лесного участка.

Уч. лесничество: Голузинское, участок: Кв. 1 вид. 10/0 ЛП выдел: -.

2.1. Фактическая таксационная характеристика лесного насаждения соответствует таксационному описанию.

2.2. Состояние насаждений: с нарушенной устойчивостью.

Причины повреждения: изменение уровня грунтовых вод под воздействием почвенно-климатических факторов (код 773), повреждение (заселено или отработано) короедом-типографом (код 343), повреждение (заселено или отработано) короедом-типографом (код 343), гнили стволовые (код 350). Данные причины определены по следующим признакам: усыхание от 1/2 до 3/4 ветвей в кроне прошлых лет (код 113), местное поселение стволовых (отработано) (код 610), наличие гнили (код 832), местное поселение стволовых (заселено) (код 609).

Заселено (отработано) стволовыми вредителями:

Вид вредителя	Порода	Встречаемость (% заселенных деревьев)	Степень заселения лесного насаждения (слабая, средняя, сильная)
короед-типограф	Е	3,96 (отработано 12,87)	слабая
-	-	-	-

Повреждено огнем:

Вид пожара	Порода	Состояние корневых лап		Состояние корневой шейки		Подсушивание луба	
		процент поврежденных огнем корней	процент деревьев с данным повреждением	ожог корневой шейки по окружности (1/4; 2/4; 3/4; более 3/4)	процент деревьев с данным повреждением	по окружности (1/4; 2/4; 3/4; более 3/4)	процент деревьев с данным повреждением
-	-	-	-	-	-	-	-
-	-	-	-	-	-	-	-
-	-	-	-	-	-	-	-
-	-	-	-	-	-	-	-

Поражено болезнями:

Вид болезни	Порода	Встречаемость (% пораженных деревьев)	Степень заселения лесного насаждения (слабая, средняя, сильная)
стволовые гнили	Ос	1,21	слабая
-	-	-	-

2.3. Выборке подлежит 27,6 % деревьев по запасу,

в том числе:

ослабленных 0 %,

сильно ослабленных 0 %,

усыхающих 1,4 %, причины назначения: 773;

свежего сухостоя 1,2 %,

свежего ветровала 0 %,

свежего бурелома 2,1 %,

старого сухостоя 14,1 %,

старого ветровала 2,8 %,

старого бурелома 6 %,

аварийных 0 %.

2.4. Полнота лесного насаждения после уборки деревьев, подлежащих рубке, составит 0,51

Критическая полнота для данной категории лесных насаждений составляет 0,5.

ЗАКЛЮЧЕНИЕ

С целью предотвращения негативных процессов или снижения ущерба от их воздействия назначено:

Участковое лесничество	Урочище (дача)	Квартал	Выдел	Площадь выдела, га	Вид мероприятия	Площадь мероприятия, га	Порода	Выбираемый запас на выдел, куб. м	Крайние сроки проведения
Голузинское	0	1	10/0	29,0	ВСП	29,0	Е, Ос., С., Б.	2881	2018 год

Ведомость перечета деревьев, назначенных в рубку, и абрис лесного участка прилагаются (приложение 2 и 3 к данному акту).

Меры по обеспечению возобновления: естественное возобновление.

Мероприятия, необходимые для предупреждения повреждения или поражения смежных насаждений: своевременное проведение проектируемых мероприятий, надзор за санитарным и лесопатологическим состоянием.

Сведения для расчета степени повреждения:

год образования старого сухостоя: 2010-2015гг.

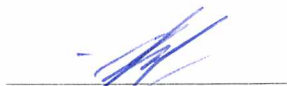
основная причина повреждения древесины: 773,343,350

Дата проведения обследований: август 2017 года.

Исполнитель работ по проведению лесопатологического обследования:

Инженер-лесопатолог Филиала ФБУ "Рослесозащита" "Центр защиты леса Архангельской области":

Скрипов А.В.



Дудорова Е.В.



Результаты проведения лесопатологического обследования
лесных насаждений за август 2017 года.

Субъект Российской Федерации: Вологодская область. Лесничество (лесопарк): Сямженское.
Участковое лесничество: Голузинское. Урочище (лесная дача):

1	2	3	4	5	6	7	Таксационная характеристика лесного насаждения										17	Распределение деревьев по категориям состояния. % от запаса										32	Назначенные мероприятия					
							8	9	10	11	12	13	14	15	16	18		19	20	21	22	23	24	25	26	27	28		29	30	31	33	34	
																																		состав
1	10/0	29,0	Защитные	Нересторанное полеос лесов	-	-	5E2C2B1Oc	Всего	-	-	-	Е чер	0,7	3	360	165	35,0	14,2	23,2	1,4	1,2	14,1		2,8	2,1	6,0		113,610,832,609	37,5	773,343,343,350	27,6	ВСП	29,0	
							Е	160	23	24	-	-	-	-	101	4,8	13,0	33,3	2,6	2,3	26,3		5,3	3,8	8,6		113,610,609	65,0	773,343,343	48,9				
							С	-	28	32	-	-	-	-	27	68,8	29,1	2,1										0,0		0,0				
							Б	100	25	24	-	-	-	-	31	68,1	10,6	12,7							0,6	8,0		0,0		8,5				
							Ос	-	27	32	-	-	-	-	6	73,5		26,5										832	26,5	350	0,0			
								-	-	-	-	-	-	-	-																			

Показатели, не соответствующие таксационному описанию отмечаются "**". Расшифровка кодов причин и признаков указана в акте.
Исполнитель работ по проведению лесопатологического обследования:

Дудорова Е.В.

Скрипов А.В.

Дата составления документа: 25.08.2017 года. Телефон: 8-818-2-61-33-74.

Ведомость перечета деревьев назначенных в рубку

ВРЕМЕННАЯ ПРОБНАЯ ПЛОЩАДЬ № _1_

Субъект Российской Федерации: Вологодская область.

Лесничество (лесопарк): Сямженское. Квартал: 1. Выдел: 10/0.

Площадь: 29 га.

Номер очага вредных организмов б/н. Размер пробной площади: 0,3 га.

Таксационная характеристика:

тип леса: Е чер; состав: 5Е2С2Б1Ос; возраст: 160 лет; бонитет: 3.

полнота: 0,7; запас на га: 360; возобновление: благонадежное, состав: 10Е, 2 тыс.шт. на га.

Время и причина ослабления лесного насаждения:

Причины повреждения: изменение уровня грунтовых вод под воздействием почвенно-климатических факторов (код 773), повреждение (заселено или отработано) короедом-типографом (код 343), повреждение (заселено или отработано) короедом-типографом (код 343), гнили стволовые (код 350). Данные причины определены по следующим признакам: усыхание от 1/2 до 3/4 ветвей в кроне прошлых лет (код 113), местное поселение стволовых (отработано) (код 610), наличие гнили (код 832), местное поселение стволовых (заселено) (код 609).

Тип очага вредных организмов: .

Фаза развития очага вредных организмов: .

Состояние лесного насаждения, намечаемые мероприятия:

Состояние насаждений: . с нарушенной устойчивостью.

Намечаемое мероприятие: ВСП.

Исполнитель работ по проведению лесопатологического обследования:

Скрипов А.В.

Дудорова Е.В.



Дата составления документа: 25.08.2017 года. Телефон: 8-818-2-61-33-74.

Скс по породам: Е – 3,72 С- 1,33 Б – 1,7 Ос – 1,53

Скс насаждения – 2,79

ВЕДОМОСТЬ ПЕРЕЧЕТА ДЕРЕВЬЕВ

Порода1: E

Ступени толщины см	Количество деревьев по категориям состояния, шт.																Всего деревьев по ступеням толщины	
	I	II	III	IV		V		VI			ветровал, бурелом			аварийные деревья			шт.	в том числе подлежат рубке, %
				НЗ	З	НЗ	З	НЗ	З	О	НЗ	З	О	НЗ	З	О		
1	2	3	4	5	6	7	8	9	10	11	12	13	14	15	16	17	18	19
12		4	2														6	
16	2		1														3	
20	2	1	11	1			3	5		4	16	1					44	29,7
24	2	8	17					5		7	1						40	12,9
28		1	2	1							2						6	3,0
32										2							2	2,0
-																		
-																		
-																		
-																	101	47,5
итого, шт	6	14	33	2			3	10		13	19	1					100,0	47,5
итого, %	5,9	13,9	32,7	2,0			3,0	9,9		12,9	18,8	1,0						47,5
итого, куб.м.	1,8	4,9	12,7	1,0			0,9	3,8		6,3	6,5	0,3					38,0	48,9
итого, куб.%	4,8	13,0	33,1	2,6			2,3	9,9		16,5	17,0	0,8					100,0	48,9

Порода2: C

Ступени толщины см	Количество деревьев по категориям состояния, шт.																Всего деревьев по ступеням толщины	
	I	II	III	IV		V		VI			ветровал, бурелом			аварийные деревья			шт.	в том числе подлежат рубке, %
				НЗ	З	НЗ	З	НЗ	З	О	НЗ	З	О	НЗ	З	О		
1	2	3	4	5	6	7	8	9	10	11	12	13	14	15	16	17	18	19
16	1	1															2	
20	2	1	1														4	
24	11	1															12	
28	3	3															6	
32	2																2	
36		1															1	
-																		
-																		
-																		
-																	27	
итого, шт	19	7	1														100,0	
итого, %	70,4	25,9	3,7															13,3
итого, куб.м.	9,1	3,9	0,3															
итого, куб.%	68,8	29,1	2,1														100,0	

Порода3: Б

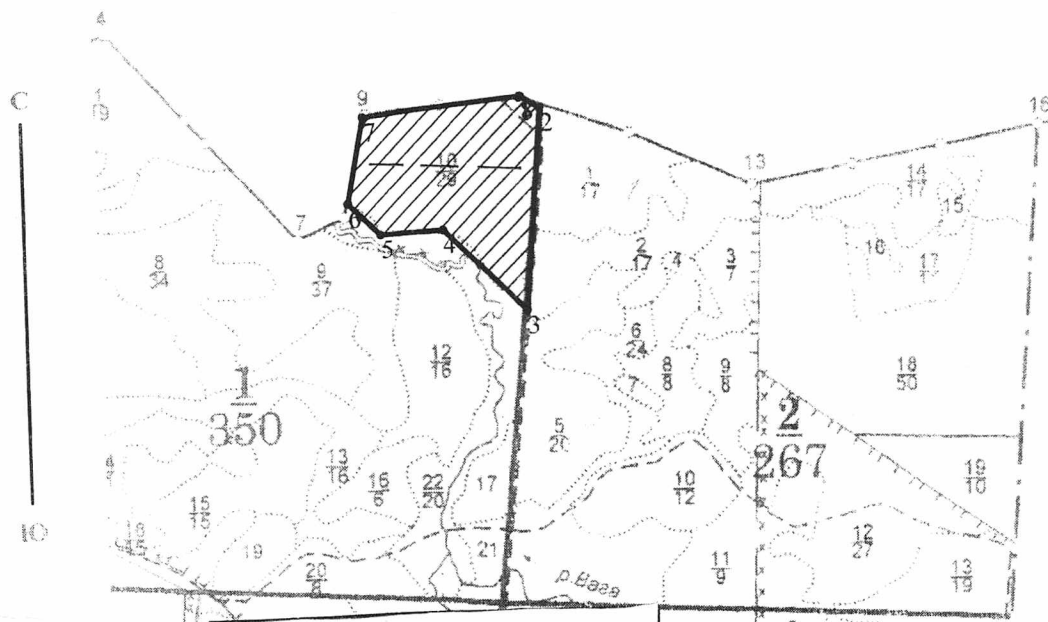
Ступени толщины см	Количество деревьев по категориям состояния, шт.																Всего деревьев по ступеням толщины	
	I	II	III	IV		V		VI			ветровал, бурелом			аварийные деревья			шт.	в том числе подлежат рубке, %
				НЗ	З	НЗ	З	НЗ	З	О	НЗ	З	О	НЗ	З	О		
1	2	3	4	5	6	7	8	9	10	11	12	13	14	15	16	17	18	19
12	2										2						4	6,5
20	2	5	3								2						12	6,5
24	6		2								1						9	3,2
28	1																1	
32	1																4	
36	4																	
-																		
-																		
-																		
-																	31	16,1
итого, шт	16	5	5								5						100,0	16,1
итого, %	51,6	16,1	16,1								16,1							16,1
итого, куб.м.	8,4	1,3	1,6								1,1						12,3	8,5
итого, куб.%	68,2	10,6	12,7								8,5						100,0	8,5

Порода: Ос

Степени толщины см	Количество деревьев по категориям состояния, шт.																Всего деревьев по ступеням толщины	
	I	II	III	IV		V		VI			ветровал, бурелом			аварийные деревья			шт.	в том числе подлежат рубке, %
				НЗ	З	НЗ	З	НЗ	З	О	НЗ	З	О	НЗ	З	О		
1	2	3	4	5	6	7	8	9	10	11	12	13	14	15	16	17	18	19
32			1														1	
36	2		1														3	
40	1																1	
44	1																1	
-																		
-																		
-																		
-																		
-																		
итого, шт	4		2														6	
итого, %	66,7		33,3														100,0	
итого, куб.м.	5,6		2,0														7,6	
итого, куб.%	73,5		26,5														100,0	

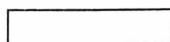
Абрис участка

Масштаб 1:25000



N выдела	Ленты (круговой площадки) перече́та				
	№ ленты	Длина, м	Ширина, м	Радиус, м	Площадь, га
1/0	1	150	20	-	0,30

Условные обозначения:



обследованная площадь



выборочная санитарная рубка



линия пере́чета

Исполнитель работ по проведению лесопатологического обследования:

Дудорова Е.В.

Скрипов А.В.

Дата составления документа: 25.08.2017 года. Телефон: 8-818-2-61-33-74.

Номера точек	Румбы линий	Длина, м	Координаты
1-2	ЮВ 60°55'31"	77,8	60.03479/41.83223
2-3	ЮЗ 5°11'24"	667,9	60.03448/41.83339
3-4	СЗ 45°22'17"	387,4	60.02840/41.83173
4-5	ЮЗ 87°54'56"	207,8	60.03042/41.82838
5-6	СЗ 44°58'35"	149,6	60.03088/41.82352
6-7	СВ 11°18'3"	289,1	60.03187/41.82115
7-8	СВ 84°17'5"	531,4	60.03454/41.82263

Сямженское Л-ВО

Голузинское уч.л-во

Квартал: 1 Целевое назначение: Нерестовые полосы лесов

Н	Пло-	Состав,	Я	Э	л	В	В	Д	К	Г	Б	Тип	П	Запас сыро	рост.	К	Запас на выделе,	м3	Хозяйственное					
в	п	И	р	л	е	о	ы	и	л	р	о	леса	о	леса,	м3	л	-----	-----	-----					
ы	о	в	у	е	с	з	с	а	н	л	-----	-----	-----	-----	-----	-----	-----	-----	-----					
д	д	га	с	м	а	р	о	м	в	в	и	Тип	н	на	Общий	в т.ч.	т	И	дин	дер.	-----	-----	-----	
е	в	И	е	а	т	е	о	о	т	л	есор.	о	И	на	И	по	о	И	И	ест.	И	общий	И	лик-
л	ы	И	н	с	а	т	з	з	е	у	слов.	т	га	выдел	сост.	в	И	И	И	воз.	И	И	вида	И
а	д	И	т	т	И	р	р	р	т	И	а	И	И	пород.	И	И	И	И	И	И	И	И	И	И

10/0	29.0	5Е2С2В1Ос	1	Е	160	23.0	24	8	4	3	Е	чер	0.7	360	10440	5220	1	290						580
				С		28.0	32				чс					2088	1							
				В	100	25.0	24									2088	3							
				Ос		27.0	32									1044	4							

подрост:10Е возраст 30лет, Н=3.0м 2.0тыс.шт/га
 озу:Исключённый из РГП
 селекционная оценка:Нормальные

→