

УТВЕРЖДАЮ:

Должность Заместитель начальника

Департамента

Ф.И.О. Мажаров С.В.

Дата 23.10.2017

Акт  
лесопатологического обследования № 18/18  
лесных насаждений в Сямженском территориальном отделе-государственном лесничестве  
Департамента лесного комплекса  
Вологодской области

Способ лесопатологического обследования:    Визуальное    

X

Инструментальное

Место проведения:

Участковое лесничество	Урочище (дача)	Квартал (кварталы)	Выдел (выделы)	Площадь, га
Сямженское	к-з "Дружба"	35	16/0	5,0

Лесопатологическое обследование проведено на общей площади 5 га.

2. Инструментальное обследование лесного участка.

Уч. лесничество: Сямженское, участок: к-з "Дружба" Кв. 35 вид. 16/0 ЛП выдел: -.

2.1. Фактическая таксационная характеристика лесного насаждения соответствует таксационному описанию.

2.2. Состояние насаждений: с нарушенной устойчивостью.

Причины повреждения: изменение уровня грунтовых вод под воздействием почвенно-климатических факторов (код 773), трутовик ложный осиновый (код 358), повреждение (заселено или отработано) короедом-типографом (код 343), . Данные причины определены по следующим признакам: ажурность кроны (код 160), наличие плодовых тел на стволе (код 801), местное поселение стволовых (отработано) (код 610).

Заселено (отработано) стволовыми вредителями:

Вид вредителя	Порода	Встречаемость (% заселенных деревьев)	Степень заселения лесного насаждения (слабая, средняя, сильная)
короед-типограф	Е	0 (отработано 2,94)	-
-	-	-	-
-	-	-	-
-	-	-	-
-	-	-	-
-	-	-	-

Повреждено огнем:

Вид пожара	Порода	Состояние корневых лап		Состояние корневой шейки		Подсушивание луба	
		процент поврежденных огнем корней	процент деревьев с данным повреждением	ожог корневой шейки по окружности (1/4; 2/4; 3/4; более 3/4)	процент деревьев с данным повреждением	по окружности (1/4; 2/4; 3/4; более 3/4)	процент деревьев с данным повреждением
-		-	-	-	-	-	-
		-	-	-	-	-	-
		-	-	-	-	-	-
		-	-	-	-	-	-
		-	-	-	-	-	-
		-	-	-	-	-	-
		-	-	-	-	-	-

Поражено болезнями:

Вид болезни	Порода	Встречаемость (% пораженных деревьев)	Степень заселения лесного насаждения (слабая, средняя, сильная)
трутовик ложный осиновый	Ос	3,45	слабая
-	-	-	-
-	-	-	-
-	-	-	-
-	-	-	-

2.3. Выборке подлежит 11,3 % деревьев по запасу,

в том числе:

ослабленных 0 %,

сильно ослабленных 5,9 %, причины назначения: 358;

усыхающих 0 %,

свежего сухостоя 0 %,

свежего ветровала 0 %,

свежего бурелома 0,1 %,

старого сухостоя 2,5 %,

старого ветровала 0 %,

старого бурелома 2,8 %,

аварийных 0 %.

2.4. Полнота лесного насаждения после уборки деревьев, подлежащих рубке, составит 0,6

Критическая полнота для данной категории лесных насаждений составляет 0,3.

## ЗАКЛЮЧЕНИЕ

С целью предотвращения негативных процессов или снижения ущерба от их воздействия назначено:

Участковое лесничество	Урочище (дача)	Квартал	Выдел	Площадь выдела, га	Вид мероприятия	Площадь мероприятия, га	Порода	Выбираемый запас на выдел, куб. м	Крайние сроки проведения
Сямженское	к-з "Дружба"	35	16/0	5,0	-	-	-	-	-

Ведомость перечета деревьев, назначенных в рубку, и абрис лесного участка прилагаются (приложение 2 и 3 к данному акту).

Меры по обеспечению возобновления: естественное возобновление.

Мероприятия, необходимые для предупреждения повреждения или поражения смежных насаждений: своевременное проведение проектируемых мероприятий, надзор за санитарным и лесопатологическим состоянием.

Сведения для расчета степени повреждения:

год образования старого сухостоя:

основная причина повреждения древесины:

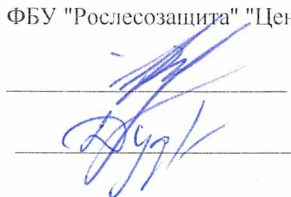
Дата проведения обследований: август 2017 года.

Исполнитель работ по проведению лесопатологического обследования:

Инженер-лесопатолог Филиала ФБУ "Рослесозащита" "Центр защиты леса Архангельской области":

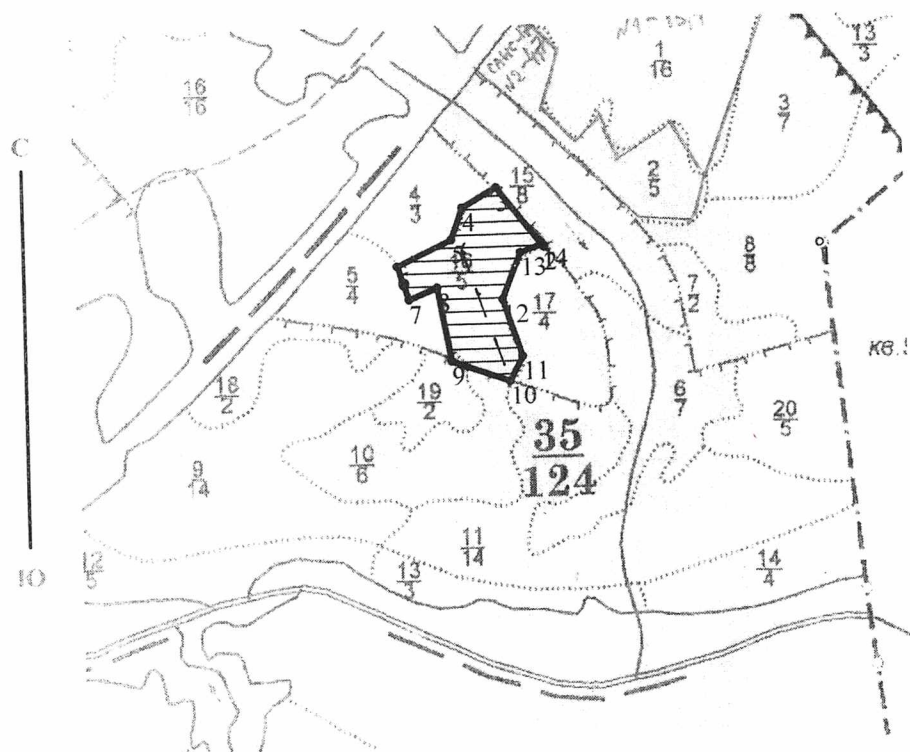
Скрипов А.В.

Дудорова Е.В.



Абрис участка

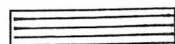
Масштаб 1:15000



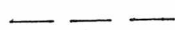
1-2	C3 89°23'0"	553.4
2-3	C3 37°35'38"	152.8
3-4	ЮЗ 61°29'13"	79
4-5	ЮЗ 20°32'33"	67.8
5-6	ЮЗ 64°40'57"	120.7
6-7	ЮВ 18°25'21"	69
7-8	СВ 69°12'50"	61.5
8-9	ЮВ 9°57'24"	149.1
9-10	ЮВ 70°23'41"	124.2
10-11	СВ 28°25'32"	54.2
11-12	C3 18°7'33"	121.1
12-13	СВ 22°25'41"	98.8
13-14	СВ 70°0'13"	46.4

№ выдела	Ленты (круговой площадки) перечета				
	№ ленты	Длина, м	Ширина, м	Радиус, м	Площадь, га
16/0	1	150	20	-	0.30

Условные обозначения:



обследованная площадь



линия перечета

Исполнитель работ по проведению лесопатологического обследования:

Скрипов А.В.

Дудорова Е.В.

Дата составления документа: 24.08.2017 года. Телефон: 8-818-2-61-33-74.

Результаты проведения лесопатологического обследования  
лесных насаждений за август 2017 год.

Субъект Российской Федерации: Вологодская область. Лесничество (лесопарк): Сямженское.  
Участковое лесничество: Сямженское. Урочище (лесная дача): к-з "Дружба".

1	2	3	4	5	6	7	Таксационная характеристика лесного насаждения										17	Распределение деревьев по категориям состояния, % от запаса											Назначенные мероприятия								
							8	9	10	11	12	13	14	15	16	18		19	20	21	22	23	24	25	26	27	28	29	30	31	32	33	34				
																																		состав	порода	возраст	средняя высота, м
35	16/0	5,0	Защитные	Запретные полосы, расположенные вдоль водных объектов	-	-	4Е2С3Б1Ос	Всесо	-	-	-	Е кис	0,7	2	290	174	28,8	34,1	31,7			2,5						0,1	2,8			801,160,610.	12,0	358,773,343.	11,3	-	-
								Е	85	22	22	-	-	-	-	102	18,5	38,9	37,4			4,4						0,8		160,610.	11,0	773,343.	5,1				
								Б	-	21	22	-	-	-	-	32	47,7	16,9	25,5								0,7	9,2				0,0		9,8			
								С	-	22	24	-	-	-	-	26	47,9	52,1														0,0		0,0			
								Ос	-	23	24	-	-	-	-	14	27,9	13,9	51,2										7,0		801.	44,2	358.	51,2			
								-	-	-	-	-	-	-	-	-																					

Показатели, не соответствующие таксационному описанию отмечаются "ж". Расшифровка кодов причин и признаков указана в акте.  
Исполнитель работ по проведению лесопатологического обследования:

Скрипов А.В.

Дудорова Е.В.

Дата составления документа: 24.08.2017 года. Телефон: 8-818-2-61-33-74.

*Аксиф*

*Суреден*

Ведомость перечета деревьев назначенных в рубку

ВРЕМЕННАЯ ПРОБНАЯ ПЛОЩАДЬ № \_\_1\_\_

Субъект Российской Федерации: Вологодская область.

Лесничество (лесопарк): Сямженское. Квартал: 35. Выдел: 16/0.

Площадь: 5 га.

Номер очага вредных организмов б/н. Размер пробной площади: 0,3 га.

Таксационная характеристика:

тип леса: Е кис; состав: 4Е2С3Б1Ос; возраст: 85 лет; бонитет: 2.

полнота: 0,7; запас на га: 290; возобновление: благонадежное, состав: 10Е, 4 тыс.шт. на га.

Время и причина ослабления лесного насаждения:

Причины повреждения: изменение уровня грунтовых вод под воздействием почвенно-климатических факторов (код 773), трутовик ложный осиновый (код 358), повреждение (заселено или отработано) короедом-типографом (код 343). Данные причины определены по следующим признакам: ажурность кроны (код 160), наличие плодовых тел на стволе (код 801), местное поселение стволовых (отработано) (код 610).

Тип очага вредных организмов: .

Фаза развития очага вредных организмов: .

Состояние лесного насаждения, намечаемые мероприятия:

Состояние насаждений: .

Намечаемое мероприятие: -.

Исполнитель работ по проведению лесопатологического обследования:

Скрипов А.В.

Дулорова Е.В.

Дата составления документа: 24.08.2017 года. Телефон: 8-818-2-61-33-74.

Скс по породам: Е – 2,34 С- 2,07 Б – 1,52

Скс насаждения – 2,05