

Приложение 2
к приказу Минприроды России
от 16.09.2016 N 480

УТВЕРЖДАЮ:

Должность

Ф.И.О.

Дата

И. В. Шаринов
Заместитель
главного специалиста Департамента
лесного комплекса
Шаринов И. В.
23.10.2017

Акт

лесопатологического обследования № *18/10*
лесных насаждений в Сямженском территориальном отделе-государственном лесничестве
Департамента лесного комплекса
Вологодской области

Способ лесопатологического обследования: Визуальное
Инструментальное

<input type="checkbox"/>
<input checked="" type="checkbox"/>

Место проведения:

Участковое лесничество	Урочище (дача)	Квартал (кварталы)	Выдел (выделы)	Площадь, га
Сямженское	к-з "Истоминское"	27	10/0	31,0

Лесопатологическое обследование проведено на общей площади 31 га.

2. Инструментальное обследование лесного участка.

Уч. лесничество: Сямженское, участок: к-з "Истоминское" Кв. 27 выд. 10/0 ЛП выдел: -.

2.1. Фактическая таксационная характеристика лесного насаждения соответствует таксационному описанию.

2.2. Состояние насаждений: с нарушенной устойчивостью.

Причины повреждения: лесохозяйственная и лесопромышленная деятельность (код 740), повреждение (заселено или отработано) короедом-типографом (код 343), повреждение (заселено или отработано) лубоедом сосновым малым (код 339). Данные причины определены по следующим признакам: усыхание вершины пр. лет от 1/3 до 2/3 длины кроны (код 132), местное поселение стволовых (отработано) (код 610), местное поселение стволовых (отработано) (код 610).

Заселено (отработано) стволовыми вредителями:

Вид вредителя	Порода	Встречаемость (% заселенных деревьев)	Степень заселения лесного насаждения (слабая, средняя, сильная)
короед-типограф	Е	0 (отработано 24,19)	-
малый сосновый лубоед	С	0 (отработано 6,93)	-
-	-	-	-
-	-	-	-
-	-	-	-
-	-	-	-

Повреждено огнем:

Вид пожара	Порода	Состояние корневых лап		Состояние корневой шейки		Подсушивание луба	
		процент поврежденных огнем корней	процент деревьев с данным повреждением	ожог корневой шейки по окружности (1/4; 2/4; 3/4; более 3/4)	процент деревьев с данным повреждением	по окружности (1/4; 2/4; 3/4; более 3/4)	процент деревьев с данным повреждением
-	-	-	-	-	-	-	-
-	-	-	-	-	-	-	-

Поражено болезнями:

Вид болезни	Порода	Встречаемость (% пораженных деревьев)	Степень заселения лесного насаждения (слабая, средняя, сильная)
-	-	-	-
-	-	-	-

2.3. Выборке подлежит 45,2 % деревьев по запасу,

в том числе:

ослабленных 0 %,

сильно ослабленных 0 %,

усыхающих 1,4 %, причины назначения: 740;

свежего сухостоя 2,1 %,

свежего ветровала 1,7 %,

свежего бурелома 1,9 %,

старого сухостоя 15,9 %,

старого ветровала 11,4 %,

старого бурелома 10,8 %,

аварийных 0 %.

2.4. Полнота лесного насаждения после уборки деревьев, подлежащих рубке, составит 0,44

Критическая полнота для данной категории лесных насаждений составляет 0,3.

ЗАКЛЮЧЕНИЕ

С целью предотвращения негативных процессов или снижения ущерба от их воздействия назначено:

Участковое лесничество	Урочище (дача)	Квартал	Выдел	Площадь выдела, га	Вид мероприятия	Площадь мероприятия, га	Порода	Выбираемый запас на выдел, куб. м	Крайние сроки проведения
Сямженское	к-3 "Истоминское"	27	10/0	31,0	ВСП	31,0	С. Е.	4484	2018 год

Ведомость перечета деревьев, назначенных в рубку, и абрис лесного участка прилагаются (приложение 2 и 3 к данному акту).

Меры по обеспечению возобновления: естественное возобновление.

Мероприятия, необходимые для предупреждения повреждения или поражения смежных насаждений: своевременное проведение проектируемых мероприятий, надзор за санитарным и лесопатологическим состоянием.

Сведения для расчета степени повреждения:

год образования старого сухостоя: 2010-2015гг.

основная причина повреждения древесины: 740,343,339

Дата проведения обследований: август 2017 года.

Исполнитель работ по проведению лесопатологического обследования:

Инженер-лесопатолог Филиала ФБУ "Рослесозащита" "Центр защиты леса Архангельской области":

Скрипов А.В.



Дудорова Е.В.



Ведомость перечета деревьев назначенных в рубку

ВРЕМЕННАЯ ПРОБНАЯ ПЛОЩАДЬ №_1__

Субъект Российской Федерации: Вологодская область.

Лесничество (лесопарк): Сямженское. Квартал: 27. Выдел: 10/0.

Площадь: 31 га.

Номер очага вредных организмов б/н. Размер пробной площади: 0,3 га.

Таксационная характеристика:

тип леса: С чер; состав: 6С4Е; возраст: 105 лет; бонитет: 3.

полнота: 0,8; запас на га: 320; возобновление: благонадежное, состав: 10Е, 6 тыс.шт. на га.

Время и причина ослабления лесного насаждения:

Причины повреждения: лесохозяйственная и лесопромышленная деятельность (код 740), повреждение (заселено или отработано) короедом-типографом (код 343), повреждение (заселено или отработано) лубоедом сосновым малым (код 339). Данные причины определены по следующим признакам: усыхание вершины пр. лет от 1/3 до 2/3 длины кроны (код 132), местное поселение стволовых (отработано) (код 610), местное поселение стволовых (отработано) (код 610).

Тип очага вредных организмов: .

Фаза развития очага вредных организмов: .

Состояние лесного насаждения, намечаемые мероприятия:

Состояние насаждений: . с нарушенной устойчивостью.

Намечаемое мероприятие: ВСП.

Исполнитель работ по проведению лесопатологического обследования:

Скрипов А.В.

Дата составления документа: 25.08.2017 года. Телефон: 8-818-2-61-33-74.

Скс по породам: С – 2,81 Е- 3,75

Скс насаждения – 3,19

ВЕДОМОСТЬ ПЕРЕЧЕТА ДЕРЕВЬЕВ

Оборотная сторона

Порода1: С

Ступени толщины см	Количество деревьев по категориям состояния, шт.																Всего деревьев по ступеням толщины	
	I	II	III	IV		V		VI			ветровал, бурелом			аварийные деревья			шт.	в том числе подлежат рубке, %
				НЗ	З	НЗ	З	НЗ	З	О	НЗ	З	О	НЗ	З	О		
1	2	3	4	5	6	7	8	9	10	11	12	13	14	15	16	17	18	19
12	1																1	
20		1															1	
24	24	9								4							37	4,0
28	12	11	2	2		3					15						45	19,8
32		3	6								4						13	4,0
36		1								3							4	3,0
-																		
-																		
-																		
-																		
Итого, шт	37	25	8	2		3				7	19						101	30,7
Итого, %	36,6	24,8	7,9	2,0		3,0				6,9	18,8						100,0	30,7
Итого, куб.м.	18,2	14,8	6,3	1,3		1,9				5,0	12,8						60,3	34,8
Итого, куб.%	30,2	24,5	10,5	2,1		3,1				8,3	21,3						100,0	34,8

Порода2: Е

Ступени толщины см	Количество деревьев по категориям состояния, шт.																Всего деревьев по ступеням толщины	
	I	II	III	IV		V		VI			ветровал, бурелом			аварийные деревья			шт.	в том числе подлежат рубке, %
				НЗ	З	НЗ	З	НЗ	З	О	НЗ	З	О	НЗ	З	О		
1	2	3	4	5	6	7	8	9	10	11	12	13	14	15	16	17	18	19
20		2	1							1							4	1,6
24	14	8						1		7	18						48	41,9
28										4	1						5	8,1
32										3	2						5	8,1
-																		
-																		
-																		
-																		
-																		
Итого, шт	14	10	1					1		15	21						62	59,7
Итого, %	22,6	16,1	1,6					1,6		24,2	33,9						100,0	59,7
Итого, куб.м.	6,4	4,3	0,3					0,5		9,1	10,8						31,3	64,9
Итого, куб.%	20,5	13,6	0,9					1,5		28,9	34,6						100,0	64,9

Результаты проведения лесопатологического обследования
лесных насаждений за август 2017 года

Субъект Российской Федерации: Вологодская область. Лесничество (лесопарк): Сямженское.
Участковое лесничество: Сямженское. Урочище (лесная дача): к-з "Истоминское".

1	2	3	4	5	6	7	Таксационная характеристика лесного насаждения									17	Распределение деревьев по категориям состояния, % от запаса											32	Назначенные мероприятия						
							8	9	10	11	12	13	14	15	16		18	19	20	21	22	23	24	25	26	27	28		29	30	31	33	34		
Номер квартала	Номер выдела	Площадь выдела, га	Целевое назначение лесов	Категория защитных лесов	Номер лесопатологического выдела	Площадь лесопатологического выдела, га	состав	порода	возраст	средняя высота, м	средний диаметр, см	тип леса	полнота	бонитет	запас, куб. м/га	число деревьев на проб. шт.	без признаков ослабления	ослабленные	сильно ослабленные	усыхающие	свежий сухой	старый сухой	свежий ветровал	старый ветровал	свежий бурелом	старый бурелом	аварийные деревья	Признаки повреждения деревьев	Доля поврежденных деревьев, %	Причина ослабления, повреждения	Подлежит рубке, %	вид	площадь, га		
27	10/0	31,0	Защитные	Нересторанные полосы лесов	-	-	6С4Е	Всего	-	-	-	С чер	0,8	3	320	163	26,8	20,8	7,2	1,4	2,1	15,9	1,7	11,4	1,9	10,8		132,610,610.	31,9	740,343,339.	45,2	ВСП	31,0		
								С	105	23	26	-	-	-	-	101	30,3	24,5	10,5	2,1	3,1	8,3		7,3	1,4	12,5		132,610,610.	33,5	740,339.	34,8				
								Е	105	20	22	-	-	-	-	62	20,5	13,6	0,9			30,5	5,1	19,1	3,0	7,3		610,610.	28,9	343.	64,9				
								-	-	-	-	-	-	-	-	-																			

Показатели, не соответствующие таксационному описанию отмечаются "*". Расшифровка кодов причин и признаков указана в акте.
Исполнитель работ по проведению лесопатологического обследования:

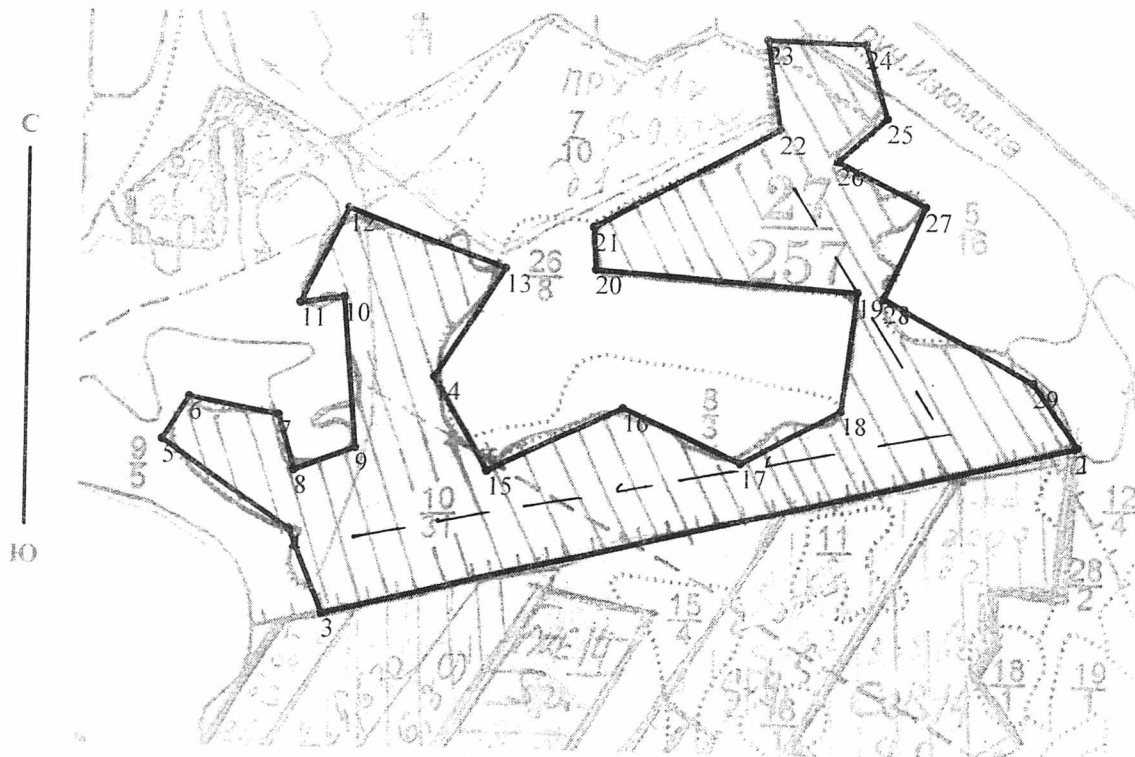
Скрипов А.В.

Дулорова Е.В.

Дата составления документа: 25.08.2017 года. Телефон: 8-818-2-61-33-74.

Абрис участка


Масштаб 1:1000



№ выдела	Ленты (круговой площадки) перечета				
	№ ленты	Длина, м	Ширина, м	Радиус, м	Площадь, га
10/0	1	200	15	-	0,30

Условные обозначения:

 обследованная площадь

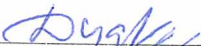
 выборочная санитарная рубка

 линия перечета

Условные обозначения:

Исполнитель работ по проведению лесопатологического обследования:

Дудорова Е.В.



Скрипов А.В.



Дата составления документа: 25.08.2017 года. Телефон: 8-818-2-61-33-74.

Номера точек	Румбы линий	Длина, м	Координаты
1-2	ЮЗ 63°25'6"	3,9	60.12894/40.96898
2-3	ЮЗ 76°41'38"	1027,2	60.12893/40.96892
3-4	СЗ 22°24'40"	120,2	60.12713/40.95090
4-5	СЗ 55°44'56"	206,9	60.12809/40.95042
5-6	СВ 31°12'0"	68,1	60.12925/40.94739
6-7	ЮБ 79°10'9"	122,1	60.12963/40.94786
7-8	ЮВ 16°18'9"	75,4	60.12948/40.94987
8-9	СВ 69°42'14"	86,5	60.12898/40.95024
9-10	СЗ 5°3'13"	200,1	60.12907/40.95162
10-11	ЮЗ 83°5'1"	58,6	60.13083/40.95158
11-12	СВ 26°52'13"	140,4	60.13083/40.95057
12-13	ЮВ 69°6'41"	222,7	60.13181/40.95151
13-14	ЮЗ 32°40'50"	169,8	60.13111/40.95508
14-15	ЮВ 29°22'42"	143,7	60.13035/40.95389
15-16	СВ 63°52'11"	200,3	60.12884/40.95488
16-17	ЮВ 66°1'20"	173,7	60.12945/40.95798
17-18	СВ 61°19'7"	150,7	60.12890/40.96075
18-19	СВ 7°2'26"	158,2	60.12929/40.96325
19-20	СЗ 86°14'27"	349,8	60.13084/40.96365
20-21	СЗ 3°34'25"	56,6	60.13116/40.95756
21-22	СВ 61°29'13"	280,9	60.13169/40.95751
22-23	СЗ 8°21'35"	121,3	60.13272/40.96154
23-24	ЮВ 88°27'2"	130,5	60.13375/40.96156
24-25	ЮВ 16°52'31"	103,2	60.13364/40.96392
25-26	ЮЗ 48°15'0"	87,4	60.13279/40.96422
26-27	ЮВ 63°45'42"	131,7	60.13228/40.96327
27-28	ЮЗ 24°10'40"	133,4	60.13180/40.96534
28-29	ЮВ 61°49'55"	228	60.13043/40.96455
29 1	ЮВ 48°32'14"	110,5	60.12894/40.96898

Сямженское Л-ВО

к-з "Истоминское" (им Ленина)

Квартал: 27 Целевое назначение: Нерестовые полосы лесов

№	Пло-ты	Состав,	ИЯЭ	лиВ	ИВ	Д	К	Г	И	Б	И	Т	И	П	И	Запас	сырора	ст.	К	И	Запас	на	выделе	, м3	ИХозяйственное
10/0	31.0	6С4Е	1	С	105	23.0	26	6	3	3	С	чер	0.8	320	9920	5952	1	310							
			Е		105	20.0	22					чс				3968	1								

подрост: 10Е возраст 20лет, Н=2.0м 6.0тыс.шт/га
озу: Исключённый из РГП
селекционная оценка: Нормальные