

Приложение 2  
к приказу Минприроды России  
от 16.09.2016 N 480

УТВЕРЖДАЮ:

Должность

Ф.И.О.

Дата

*[Signature]*  
ЗАМ. НАЧАЛЬНИКА ДЕПАРТАМЕНТА

МАЗАРОВ С.В.

29.08.2017

Акт

лесопатологического обследования № 12/1  
лесных насаждений в Сямженском территориальном отделе-государственном лесничестве  
Департамента лесного комплекса  
Вологодской области

Способ лесопатологического обследования:

Визуальное

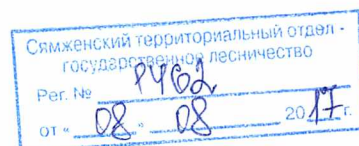
Инструментальное

X

Место проведения:

Участковое лесничество	Урочище (дача)	Квартал (кварталы)	Выдел (выделы)	Площадь, га
Коробицынское	к-3 им. Коробицына	21	3/0	12,0

Лесопатологическое обследование проведено на общей площади 12 га.



2. Инструментальное обследование лесного участка.

Уч. лесничество: Коробицынское, участок: к-з им. Коробицына Кв. 21 вид. 3/0 ЛП выдел: -.

2.1. Фактическая таксационная характеристика лесного насаждения соответствует таксационному описанию.

2.2. Состояние насаждений: с утраченной устойчивостью.

Причины повреждения: заболачивание почвы под воздействием почвенно-климатических факторов (код 844), повреждение (заселено или отработано) короедом-типографом (код 343), повреждение (заселено или отработано) короедом-типографом (код 343), чага, трутовик скошенный (код 363). Данные причины определены по следующим признакам: ажурность кроны (код 160), местное поселение стволовых (отработано) (код 610), наличие на стволе под кроной раковых ран, язв, образований (1/2-2/3 окр.ствола) (код 807), местное поселение стволовых (заселено) (код 609).

Заселено (отработано) стволовыми вредителями:

Вид вредителя	Порода	Встречаемость (% заселенных деревьев)	Степень заселения лесного насаждения (слабая, средняя, сильная)
короед-типограф	Е	4.95 (отработано 27.72)	единичная

Повреждено огнем:

Вид пожара	Порода	Состояние корневых лап		Состояние корневой шейки		Подсушивание луба	
		процент поврежденных огнем корней	процент деревьев с данным повреждением	ожог корневой шейки по окружности (1/4; 2/4; 3/4; более 3/4)	процент деревьев с данным повреждением	по окружности (1/4; 2/4; 3/4; более 3/4)	процент деревьев с данным повреждением
-		-	-	-	-	-	-
		-	-	-	-	-	-
		-	-	-	-	-	-

Поражено болезнями:

Вид болезни	Порода	Встречаемость (% пораженных деревьев)	Степень заселения лесного насаждения (слабая, средняя, сильная)
Чага	Б	6.63	единичная

2.3. Выборке подлежит 40,7 % деревьев по запасу,  
 в том числе:  
 ослабленных 0 %,  
 сильно ослабленных 0 %,  
 усыхающих 1,2 %, причины назначения: 844, 343, 343;  
 свежего сухостоя 1,7 %,  
 свежего ветровала 3,5 %,  
 свежего бурелома 3,8 %,  
 старого сухостоя 13,2 %,  
 старого ветровала 7,2 %,  
 старого бурелома 10,1 %,  
 аварийных 0 %.

2.4. Полнота лесного насаждения после уборки деревьев, подлежащих рубке, составит 0,36  
 Критическая полнота для данной категории лесных насаждений составляет 0,5.

## ЗАКЛЮЧЕНИЕ

С целью предотвращения негативных процессов или снижения ущерба от их воздействия назначено:

Участковое лесничество	Урочище (дача)	Квартал	Выдел	Площадь выдела, га	Вид мероприятия	Площадь мероприятия, га	Порода	Выбираемый запас на выдел, куб. м	Крайние сроки проведения
Коробичинское	К-3 им. Коробичина	21	3/0	12.0	ССР	12.0	Е, Б., С.	1680	2018-2019г.г.

Ведомость перечета деревьев, назначенных в рубку, и абрис лесного участка прилагаются (приложение 2 и 3 к данному акту).

Меры по обеспечению возобновления: естественное возобновление.

Мероприятия, необходимые для предупреждения повреждения или поражения смежных насаждений: своевременное проведение проецируемых мероприятий, надзор за санитарным и лесопатологическим состоянием.

Сведения для расчета степени повреждения:

год образования старого сухостоя: 2010-2015г.г.  
 основная причина повреждения древесины: 844,343,363

Дата проведения обследований: 04.08.2017 года.

Исполнитель работ по проведению лесопатологического обследования:

Скрипов А.В.



Дудорова Е.В.



Результаты проведения лесопатологического обследования  
лесных насаждений за август 2017 года

Субъект Российской Федерации: Вологодская область. Лесничество (лесопарк): Сямженское.  
Участковое лесничество: Коробицынское. Урочище (лесная дача): к-3 им. Коробицына.

1	2	3	4	5	6	7	Таксационная характеристика лесного насаждения									17	Распределение деревьев по категориям состояния, % от запаса											Назначенные мероприятия									
							8	9	10	11	12	13	14	15	16		18	19	20	21	22	23	24	25	26	27	28	29	30	31	32	33	34				
							<b>Всего</b>									166	13,9	18,0	27,4	1,2	1,7	13,2	3,5	7,2	3,8	10,1		610,160,807,609	39,7	343,343,844,363	40,7						
21	3/0	12,0	Защитные	Нересторванные полосы лесов	-	-	3E2C5B	Е	110	15	18	-	-	-	-	-	101	4,7	12,2	28,6	1,8	2,8	21,1	1,8	11,4	4,6	11,0	610,160,609	51,0	343,343,844	54,5						
								Б	85	15	18	-	-	-	-	49	21,8	24,9	35,5					8,9		8,9	807	29,5	363	17,9							
								С	110	18	24	-	-	-	-	16	47,3	34,3	2,8							7,8	7,8		0,0		15,6						
									-	-	-	-	-	-	-	-																					
									-	-	-	-	-	-	-	-																					
									-	-	-	-	-	-	-	-																					
									-	-	-	-	-	-	-	-																					
									-	-	-	-	-	-	-	-																					
									-	-	-	-	-	-	-	-																					
									-	-	-	-	-	-	-	-																					
									-	-	-	-	-	-	-	-																					

Показатели, не соответствующие таксационному описанию отмечаются "\*\*". Расшифровка кодов причин и признаков указана в акте.  
Исполнитель работ по проведению лесопатологического обследования:

Скрипов А.В.

Дудорова Е.В.

Дата составления документа: 07.08.2017 года. Телефон: 8-818-2-61-33-74.

Ведомость перечета деревьев назначенных в рубку

ВРЕМЕННАЯ ПРОБНАЯ ПЛОЩАДЬ № \_1\_

Субъект Российской Федерации: Вологодская область.

Лесничество (лесопарк): Сямженское. Квартал: 21. Выдел: 3/0.

Площадь: 12 га.

Номер очага вредных организмов б/н. Размер пробной площади: 0,3 га.

Таксационная характеристика:

тип леса: Е тб; состав: 3Е2С5Б; возраст: 110 лет; бонитет: 5.

поднота: 0,7; запас на га: 160; возобновление: благонадежное, состав: 10Е, 1,5 тыс.шт. на га.

Время и причина ослабления лесного насаждения:

Причины повреждения: заболачивание почвы под воздействием почвенно-климатических факторов (код 844), повреждение (заселено или отработано) короедом-типографом (код 343), повреждение (заселено или отработано) короедом-типографом (код 343), чага, трутовик скошенный (код 363). Данные причины определены по следующим признакам: ажурность кроны (код 160), местное поселение стволовых (отработано) (код 610), наличие на стволе под кроной раковых ран, язв, образований (1/2-2/3 окр.ствола) (код 807), местное поселение стволовых (заселено) (код 609).

Тип очага вредных организмов: .

Фаза развития очага вредных организмов: .

Состояние лесного насаждения, намечаемые мероприятия:

Состояние насаждений: . с утраченной устойчивостью

Намечаемое мероприятие: ССР.

Исполнитель работ по проведению лесопатологического обследования:

Скрипов А.В.



Дудорова Е.В.



Дата составления документа: 07.08.2017 года. Телефон: 8-818-261-33-74.

## ВЕДОМОСТЬ ПЕРЕЧЕТА ДЕРЕВЬЕВ

Оборотная сторона

Порода1: Е

Ступени толщины см	Количество деревьев по категориям состояния, шт.																Всего деревьев по ступеням толщины	
	I	II	III	IV		V		VI			ветровал, бурелом			аварийные деревья			шт.	в том числе подлежат рубке, %
				НЗ	З	НЗ	З	НЗ	З	О	НЗ	З	О	НЗ	З	О		
1	2	3	4	5	6	7	8	9	10	11	12	13	14	15	16	17	18	19
8	1																1	
12		3															3	
16	2	2	3							2							9	2,0
20	1	4	16	1	1	2	1			7	14	3	7				57	35,6
24	2	5	9						2	8	1		4				31	14,9
-																		
-																		
-																		
-																		
итого, шт	6	14	28	1	1	2	1	2		17	15	3	11				101	52,5
итого, %	5,9	13,9	27,7	1,0	1,0	2,0	1,0	2,0		16,8	14,9	3,0	10,9				100,0	52,5
итого, куб.м	1,4	3,6	8,4	0,3	0,3	0,5	0,3	0,8		5,4	4,2	0,8	3,5				29,4	54,5
итого, куб.%	4,7	12,2	28,6	0,9	0,9	1,8	0,9	2,7		18,4	14,2	2,8	11,9				100,0	54,5

Порода2: Б

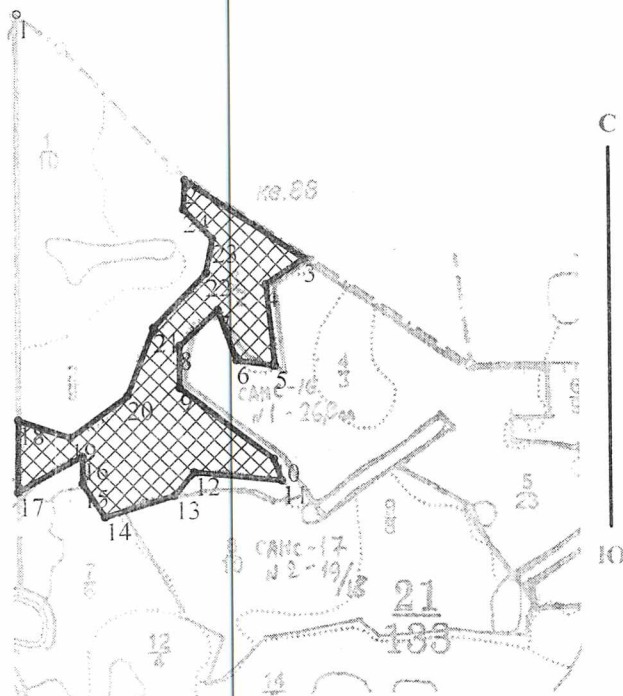
Ступени толщины см	Количество деревьев по категориям состояния, шт.																Всего деревьев по ступеням толщины	
	I	II	III	IV		V		VI			ветровал, бурелом			аварийные деревья			шт.	в том числе подлежат рубке, %
				НЗ	З	НЗ	З	НЗ	З	О	НЗ	З	О	НЗ	З	О		
1	2	3	4	5	6	7	8	9	10	11	12	13	14	15	16	17	18	19
12	2	2															4	
16	7																7	
20	7	11	3														21	
24		1	10								6						17	12,2
-																		
-																		
-																		
-																		
итого, шт	16	14	13								6						49	12,2
итого, %	32,7	28,6	26,5								12,2						100,0	12,2
итого, куб.м	2,6	3,0	4,3								2,2						12,1	17,9
итого, куб.%	21,8	24,9	35,4								17,9						100,0	17,9

Порода3: С

Ступени толщины см	Количество деревьев по категориям состояния, шт.																Всего деревьев по ступеням толщины	
	I	II	III	IV		V		VI			ветровал, бурелом			аварийные деревья			шт.	в том числе подлежат рубке, %
				НЗ	З	НЗ	З	НЗ	З	О	НЗ	З	О	НЗ	З	О		
1	2	3	4	5	6	7	8	9	10	11	12	13	14	15	16	17	18	19
16			1														1	
20	8																8	
24	1	3									2						6	12,5
28		1															1	
-																		
-																		
-																		
-																		
итого, шт	9	4	1								2						16	12,5
итого, %	56,3	25,0	6,3								12,5						100,0	12,5
итого, куб.м	2,5	1,8	0,2								0,8						5,3	15,6
итого, куб.%	47,3	34,3	2,8								15,6						100,0	15,6

Абрис участка

Масштаб 1:15000



1-2	ЮВ 45°9'1"	470
2-3	ЮВ 56°17'27"	286,1
3-4	ЮЗ 57°19'13"	91,9
4-5	ЮВ 6°20'8"	161,8
5-6	СЗ 81°14'51"	78,3
6-7	СЗ 20°47'35"	106,2
7-8	ЮЗ 48°4'25"	104
8-9	ЮЗ 0°0'0"	83,4
9-10	ЮВ 52°49'18"	236,5
10-11	ЮВ 19°58'11"	46,5
11-12	СЗ 83°35'4"	177,6
12-13	ЮЗ 40°59'19"	60,5
13-14	ЮЗ 74°15'26"	146,3
14-15	СЗ 33°40'15"	78,7
15-16	СВ 0°0'0"	55,6
16-17	ЮЗ 61°40'55"	146,4
17-18	СВ 0°47'42"	142,9
18-19	ЮВ 70°53'37"	109,1
19-20	СВ 55°23'18"	139,8
20-21	СВ 21°56'4"	143,4
21-22	СВ 44°26'38"	150,1
22-23	СВ 11°37'31"	68,9
23-24	СЗ 44°0'30"	82,8

N выдела	Ленты (круговой площадки) перечета				
	№ ленты	Длина, м	Ширина, м	Радиус, м	Площадь, га
3	1	150	20	-	0,30

Условные обозначения:  сплошная санитарная рубка  
Исполнитель работ по проведению лесопатологического обследования:

Скрипов А.В.

Дудорова Е.В.

Дата составления документа: 07.08.2017 года. Телефон: 8-818-2-61-33-74.

Продолжение приложения 3  
к Акту ЛПО №18/1

№ точки	Координаты
1	60,05529/41,75137
2	60,05237/41,75703
3	60,05086/41,76121
4	60,05055/41,75979
5	60,04905/41,75968
6	60,04908/41,75870
7	60,04997/41,75770
8	60,04900/41,75637
9	60,04849/41,75684
10	60,04762/41,75925
11	60,04707/41,75985
12	60,04723/41,75705
13	60,04693/41,75628
14	60,04659/41,75415
15	60,04714/41,75288
16	60,04760/41,75270
17	60,04695/41,75070
18	60,04826/41,75079
19	60,04805/41,75245
20	60,04852/41,75433
21	60,04952/41,75518
22	60,05085/41,75756
23	60,05131/41,75744
24	60,05186/41,75690

К приложению 2:

Кв.21 выд.3/0:

Ске насаждения - 2,9

Ске породы - Е - 3,9

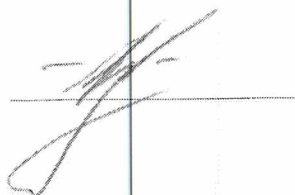
Б - 2,7

С - 2,0

Исполнитель:

Инженер-лесопатолог Филиала ФБУ "Рослесозащита" "Центр защиты леса Архангельской области":

Скрипов А.В.





Лист 1

Сямженское Л-ВО

к-з "Коробицина"

Квартал: 21 Категория зашитности: Нерестовые полосы лесов

Н Н I Пло-I Состав, I Я IЭ лI В I В I Д I К I Г I Б I I Тип I П I Запас сыраост. I К I I Запас на выделе, м3  
 I Хозяйственное  
 в п I шадьI Подрост, I р I л e I о I ы I и I л р I о I л е с а I о I л е с а, м3 I л I I  
 I ы о I в I I Подлесок I у I e c I з I с I а I I н I I л I I Iсухо-I ре-I един I захламлeн.  
 I д I га I Почва, I с I м a I р I о I м I в I и I I Тип I н I н a I о б щ и й в т. ч. I т I с т о я I д и н I д е р. I I  
 I распоряжение  
 e в I I Рельеф, I e I а I т I e I о I о I т I л е с о р. I о I I н a I I п о I о I I I е с т. I о б щ и й I л и к -

I л ы I I Особенн. I н I с I а I т I з I e I у с л о в. I т I г а I в ы д е л I с о с т. I в I I I в о з. I I  
 а д I I выдела I т I т I I р I р I т I I а I I I п о р о д. I I I I

3/0 12.0 3E2C5B 1 E 110 15.0 18 6 3 5 E тб 0.6 140 1680 504 1  
 C 110 18.0 24 тс 336 1  
 B 85 15.0 18 840 3

подрост: 10Е возраст 25лет, Н=1.0м 1.5тыс.шт/га  
 озу: Исключённый из РГП  
 селекционная оценка: Минусовые

□