

УТВЕРЖДАЮ:

Должность Заместитель начальника
Управления

Ф.И.О. Удальцов Николай В.

Дата 26.10.2017

**Акт
лесопатологического обследования л/л/9
лесных насаждений Сокольского лесничества
на территории Вологодской области**

Способ лесопатологического обследования: 1. Визуальный

2. Инструментальный

Место проведения

Участковое лесничество	Квартал	Выдел	Площадь, га
Кадниковское ТОО «Русь»	70	6/0	29,0

Лесопатологическое обследование проведено на общей площади 29,0 га.

2. Инструментальное обследование лесного участка

1. Фактическая таксационная характеристика лесного насаждения соответствует (не соответствует) (нужное подчеркнуть) таксационному описанию.

2. Состояние насаждений: с нарушенной устойчивостью
с утраченной устойчивостью

причины повреждения: Лесохозяйственная деятельность. Резкое изменение светового режима. Ветровал. Бурелом. Стволовые гнили. Стволовые вредители

В том числе:

заселено (отработано) стволовыми вредителями

Вид вредителя	Порода	Встречаемость % заселённых деревьев (отработано)	Степень заселения лесного насаждения (слабая, средняя, сильная)
Короед-типограф	Е	0 (58)	-
Заболонник березовый	Б	0 (46)	-

Поражено болезнями

Вид болезни	Порода	Встречаемость (% поражённых деревьев)	Степень поражения лесного насаждения (слабая, средняя, сильная)
Окаймленный трутовик	Е	8	-
Настоящий трутовик	Б	7	-

3.

Номер квартала	70	70
Номер выдела	6/0 ПП-1	6/0 ПП-2
Выборке подлежит, % деревьев по м3	54	61
в т. ч. ослабленных, %	3	2
сильно ослабленных, %	7	4
усыхающих, %	5	-
свежего сухостоя, %	-	-
старого сухостоя, %	32	19
свежий ветровал, %	-	-
старый ветровал, %	7	31
свежий бурелом, %	-	-
старый бурелом, %	5	11
Средневзвешенная КС насаждения	3,08	3,53
Е	3,15	3,59
Б	2,71	3,21
Ос	2,82	2,16
Полнота насаждения после уборки деревьев, подлежащих рубке, составит	0,32	0,28
Критическая полнота для данной категории насаждений составляет	0,5	0,5

4. ЗАКЛЮЧЕНИЕ

С целью предотвращения негативных процессов или снижения ущерба от их воздействия назначено:

Участковое лесничество	Квартал	Выдел	Площадь выдела, га	Вид мероприятия	Площадь мероприятия, га	Порода	Запас на выдел, кубм	Крайние сроки проведения
Кадниковское ТОО «Русь»	70	6/0	29,0	ССР	29,0	Е	199	2019

Ведомость перечета деревьев назначенных в рубку и абрис лесного участка прилагаются (приложение 2 и 3 к Акту)

5. Меры по обеспечению возобновления: содействие естественному возобновлению леса

6. Мероприятия, необходимые для предупреждения повреждения или поражения смежных насаждений: наблюдение за динамикой состояния древостоев, при выявлении признаков негативных изменений - провести в них лесопатологическое обследование.


7. Сведения для расчёта понижающего коэффициента стоимости древесины:


год образования старого сухостоя - ;

основная причина повреждения древесины: Лесохозяйственная деятельность. Резкое изменение светового режима. Ветровал. Бурелом. Стволовые гнили. Стволовые вредители

Дата проведения обследований 26.09.2017 г.

Исполнитель работ по проведению лесопатологических обследований:

Инженер-лесопатолог «ЦЗЛ Архангельской области» _____  Кочанов Н.Р.

Инженер-лесопатолог «ЦЗЛ Архангельской области» _____  Холопова Н.С.

Результаты проведения лесопатологических обследований лесных насаждений за сентябрь 2017 года

Субъект Российской Федерации:

Вологодская область

Лесничество (лесопарк)

Сокольское

Участковое лесничество

Кадниковское ТОО "Русь"

1	2	3	4	5	6	7	Таксационная характеристика									17	Распределение запаса насаждения по категориям состояния деревьев, %											29	30	31	32	Рекомендуемые мероприятия				
							8	9	10	11	12	13	14	15	16		18	19	20	21	22	23	24	25	26	27	28					33	34			
70	6/0	29,0	Эксплуатационные	·	6/0	29,0	8Е2Б+Ос	Е	82	19	22	Е чер	0,7	2	199	135	42	4	2	-	-	39	-	9	-	4	-	206,209,154,218,614,832	54	Лесохозяйственная деятельность. Резкое изменение светового режима. Ветровал. Бурелом. Стволовые вредители	54	ССР	29,0			
							Б	79	18	18					20	43	-	22	11	-	-	-	-	-	-	24	-									
							Ос	81	22	26					10	27	-	37	36	-	-	-	-	-	-	-	-									
															153	33	1	3	-	-	21	-	31	-	11	-										
															5	31	23	46	-	-	-	-	-	-	-	-	-									

Исполнитель работ по проведению лесопатологических обследований:

Инженер-лесопатолог "ЦЗЛ Архангельской области"

 Кочанов Н.Р.

Инженер-лесопатолог "ЦЗЛ Архангельской области"

 Холопова Н.С.

Дата составления документа 26.09.2017 г. Телефон (88182)61-33-74

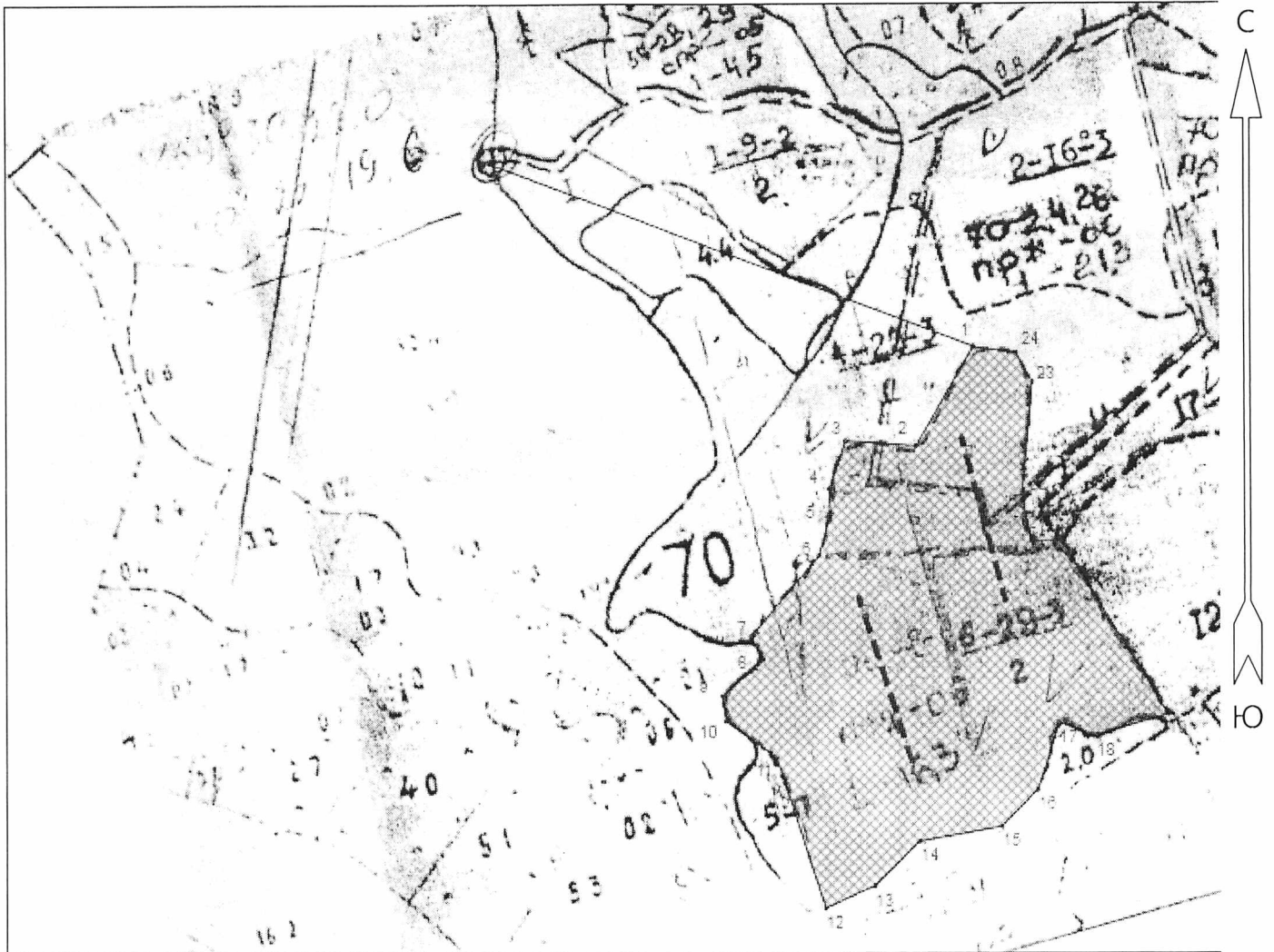




АБРИС


(выкопировка из планшета на обследуемые участки)

Вологодская область Лесничество (лесопарк)) Сокольское Кадниковское уч. лесничество ТОО "Русь"
кв. 70 вид. 6



Общая площадь: 29,0 га
Эксплуатационная площадь: 29,0 га
Масштаб: 1 : 10000
Выполнил: Кочанов Н.Р.
26.09.2017г.
Холопова Н.С.

Условные обозначения:

 Сплошная санитарная рубка

 Линия перечёта

Основной полигон			
№№	Направление	Румб	Длина, м
0 - 1	ЮВ	69°30'	754.5
1 - 2	ЮЗ	30°00'	166.5
2 - 3	СЗ	86°00'	102.5
3 - 4	ЮЗ	19°00'	73.5
4 - 5	ЮВ	3°00'	35.5
5 - 6	ЮЗ	15°30'	63.0
6 - 7	ЮЗ	40°30'	154.0
7 - 8	ЮВ	29°30'	37.5
8 - 9	ЮЗ	48°30'	80.0
9 - 10	ЮВ	8°30'	37.0
10 - 11	ЮВ	54°30'	91.0
11 - 12	ЮВ	18°00'	228.0

12 - 13	СВ	65°30'	78.5
13 - 14	СВ	46°00'	92.5
14 - 15	СВ	80°00'	121.0
15 - 16	СВ	45°00'	75.0
16 - 17	СВ	18°00'	101.0
17 - 18	ЮВ	72°00'	57.5
18 - 19	СВ	74°00'	109.0
19 - 20	СЗ	32°00'	296.0
20 - 21	ЮЗ	90°00'	45.0
21 - 22	СЗ	10°30'	68.0
22 - 23	СВ	5°30'	163.0
23 - 24	СЗ	29°00'	49.5
24 - 1	СЗ	82°00'	62.5

№№	Направление	Румб	Длина, м
0' - 1'	ЮВ	15°00'	245.0

Линия перечёта 1 20 x 250 0,5 га.

Длина: 250.0 м

№№	Направление	Румб	Длина, м
0' - 1''	ЮВ	18°00'	250.0

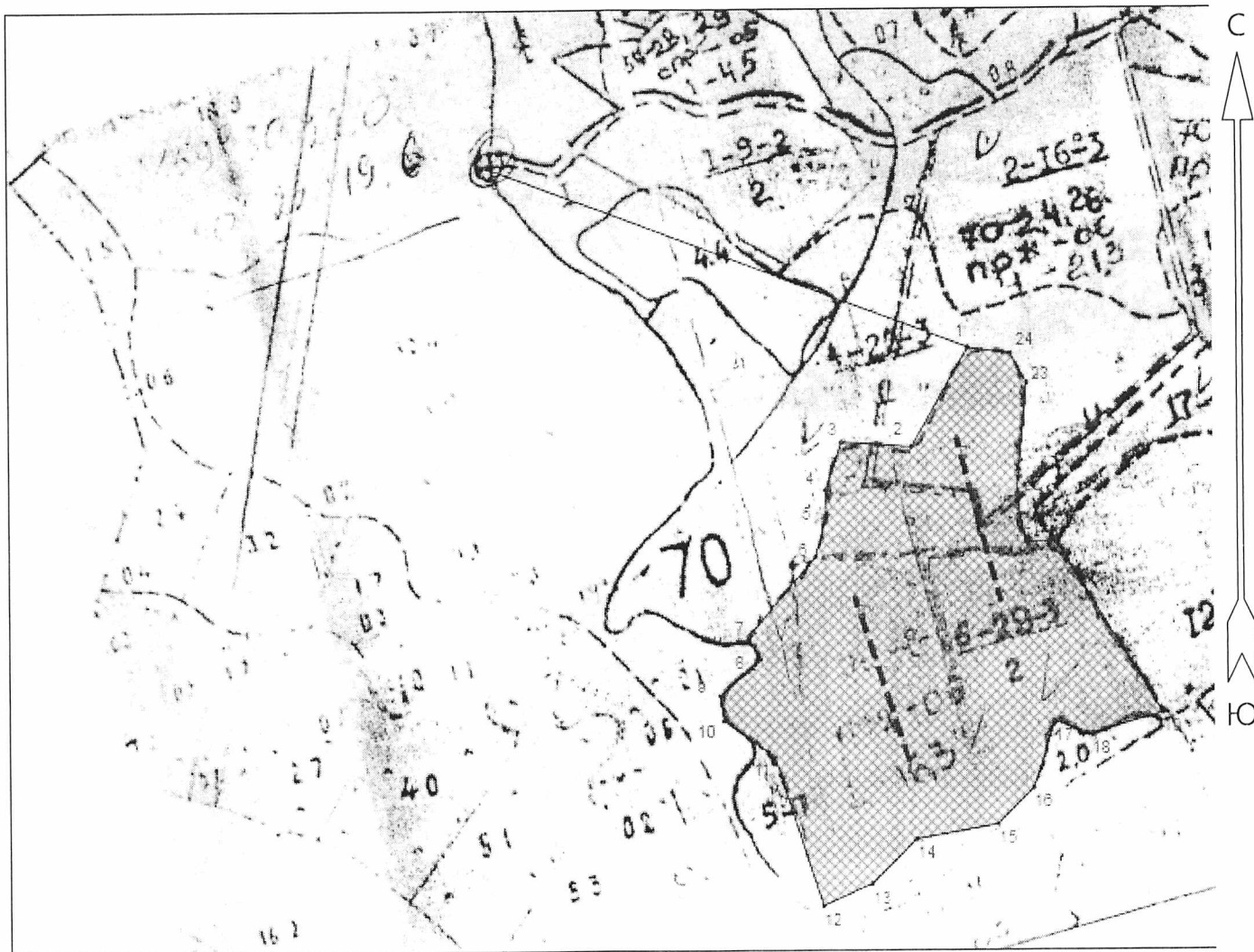
Линия перечёта 2 20 x 245 0,49 га.

Длина: 245.0 м

АБРИС

(выкопировка из планшета на обследуемые участки)

Вологодская область Лесничество (лесопарк)) Сокольское Кадниковское уч. лесничество ТОО "Русь"
кв. 70 вид. 6



Общая площадь: 29,0 га
Эксплуатационная площадь: 29,0 га
Масштаб: 1 : 10000

Выполнил: Кочанов Н.Р.

26.09.2017г.

Холопова Н.С.

Условные обозначения:



Сплошная санитарная рубка



Линия перечёта

Основной полигон			12	59.49643757	40.38051585
№№	Широта	Долгота	13	59.4967307	40.38178049
0	59.50611903	40.37183516	14	59.49730906	40.38295144
1	59.50373911	40.38433772	15	59.4974992	40.38505917
2	59.50244165	40.38286387	16	59.49797456	40.38599593
3	59.50250328	40.38104905	17	59.49883813	40.38654238
4	59.50187738	40.38062547	18	59.49867967	40.38751037
5	59.50155891	40.38065836	19	59.49894904	40.38936829
6	59.50101356	40.38036032	20	59.501207	40.38660483
7	59.49996161	40.37858978	21	59.501207	40.38580858
8	59.49966841	40.37891668	22	59.50180912	40.38559
9	59.49919222	40.377856	23	59.50326688	40.38585542
10	59.49886189	40.37795536	24	59.50365509	40.38543387
11	59.49838654	40.37926683	1	59.50373119	40.38433772

Линия перечёта 2 20 x 245 0,49 га.

Длина: 245.0 м

№№	Широта	Долгота
0'	59.50254988	40.38402872
1'	59.500424	40.38515126

Линия перечёта 1 20 x 250 0,5 га.

Длина: 250.0 м

№№	Широта	Долгота
0''	59.50047415	40.38137455
1''	59.49833828	40.38274216

ВРЕМЕННАЯ ПРОБНАЯ ПЛОЩАДЬ № 1

Субъект РФ: Вологодская область Лесничество (лесопарк): Сокольское
Участковое лесничество: Кадниковское ТОО "Русь"
Квартал: 70 Выдел: 6/0 Площадь: 29,0 га
Номер очага _____ Размер пробной площади: 0,50 га.
Таксационная характеристика:
Тип леса: Е чер Состав: 8Е2Б+Ос Возраст: 82 Бонитет: 2
Полнота: 0,7 Запас на га: 199 кбм Возобновление 10 Е

Время и причина ослабления насаждения:

Лесохозяйственная деятельность. Резкое изменение светового режима. Ветровал. Бурелом. Стволовые вредители. Стволовые гнили

Тип очага: -

Фаза развития очага: -

Состояние насаждения: сильно ослабленное
Намечаемые мероприятия: сплошная санитарная рубка

Дата: 26.09.2017 г.


Телефон (88182) 61-33-74

Исполнитель работ по проведению лесопатологических обследований:

Инженер-лесопатолог "ЦЗЛ Архангельской области"


_____ Кочанов Н.Р.

Инженер-лесопатолог "ЦЗЛ Архангельской области"


_____ Холопова Н.С.

ВЕДОМОСТЬ ПЕРЕЧЕТА ДЕРЕВЬЕВ

Порода: Е

ступени толщины, см	Количество деревьев по категориям состояния, шт.													Всего деревьев		
	I	II	III	IV		V		VI			ветровал, бурелом			шт.	в т.ч. Подлежат рубке, %	
				НЗ	З	НЗ	З	НЗ	З	О	НЗ	З	О			
8	0	0	0	0	0	0	0	0	0	0	0	0	0	0	0	-
12	0	0	0	0	0	0	0	0	0	0	0	0	0	0	0	-
16	6	0	0	0	0	0	0	0	0	6	0	0	3	15	60,0	
20	21	0	0	1	0	0	0	0	0	4	0	0	11	37	43,2	
24	16	2	0	0	0	0	0	0	0	12	0	0	8	38	52,6	
28	15	2	0	0	0	0	0	0	0	24	0	0	1	42	59,5	
32	2	0	1	0	0	0	0	0	0	0	0	0	0	3	0,0	
36 и более	0	0	0	0	0	0	0	0	0	0	0	0	0	0	-	
Итого, % от числа стволов	44	3	1	1	0	0	0	0	0	34	0	0	17	135	51,9	
Итого, % от запаса	43	4	2	0	0	0	0	0	0	39	0	0	13			

Порода: Б

ступени толщины, см	Количество деревьев по категориям состояния, шт.													Всего деревьев	
	I	II	III	IV		V		VI			ветровал, бурелом			шт.	в т.ч. Подлежат рубке, %
				НЗ	З	НЗ	З	НЗ	З	О	НЗ	З	О		
8	0	0	0	0	0	0	0	0	0	0	0	0	0	0	-
12	0	0	0	0	0	0	0	0	0	0	0	0	0	0	-
16	0	0	0	1	0	0	0	0	0	0	0	0	3	4	100,0
20	4	0	1	2	0	0	0	0	0	0	0	0	4	11	54,6
24	0	0	0	0	0	0	0	0	0	0	0	0	0	0	-
28	3	0	2	0	0	0	0	0	0	0	0	0	0	5	0,0
32	0	0	0	0	0	0	0	0	0	0	0	0	0	0	-
36 и более	0	0	0	0	0	0	0	0	0	0	0	0	0	0	-
Итого, % от числа стволов	35	0	15	15	0	0	0	0	0	0	0	0	35	20	35,0
Итого, % от запаса	43	0	22	11	0	0	0	0	0	0	0	0	24		

Порода: Ос

ступени толщины, см	Количество деревьев по категориям состояния, шт.													Всего деревьев	
	I	II	III	IV		V		VI			ветровал, бурелом			шт.	в т.ч. Подлежат рубке, %
				НЗ	З	НЗ	З	НЗ	З	О	НЗ	З	О		
8	0	0	0	0	0	0	0	0	0	0	0	0	0	0	-
12	0	0	0	0	0	0	0	0	0	0	0	0	0	0	-
16	0	0	0	0	0	0	0	0	0	0	0	0	0	0	-
20	0	0	0	0	0	0	0	0	0	0	0	0	0	0	-
24	4	0	1	0	0	0	0	0	0	0	0	0	0	5	0,0
28	0	0	0	0	1	0	0	0	0	0	0	0	0	1	100,0
32	0	0	1	0	2	0	0	0	0	0	0	0	0	3	66,7
36 и более	0	0	1	0	0	0	0	0	0	0	0	0	0	1	0,0
Итого, % от числа стволов	40	0	30	0	30	0	0	0	0	0	0	0	0	10	30,0
Итого, % от запаса	27	0	37	0	36	0	0	0	0	0	0	0	0		

Примечание: НЗ – незаселённое, З – заселённое, О – отработанное вредителями

ВРЕМЕННАЯ ПРОБНАЯ ПЛОЩАДЬ № 2

Субъект РФ: Вологодская область Лесничество (лесопарк): Сокольское
Участковое лесничество: Кадниковское ТОО "Русь"
Квартал: 70 Выдел: 6/0 Площадь: 29,0 га
Номер очага _____ Размер пробной площади: 0,49 га.
Таксационная характеристика:
Тип леса: Е чер Состав: 8Е2Б+Ос Возраст: 82 Бонитет: 2
Полнота: 0,7 Запас на га: 199 кбм Возобновление 10 Е

Время и причина ослабления насаждения:

Лесохозяйственная деятельность. Резкое изменение светового режима. Ветровал. Бурелом. Стволовые вредители. Стволовые гнили

Тип очага: -

Фаза развития очага: -

Состояние насаждения: усыхающее
Намечаемые мероприятия: сплошная санитарная рубка

Дата: 26.09.2017 г.

Телефон (88182) 61-33-74

Исполнитель работ по проведению лесопатологических обследований:

Инженер-лесопатолог "ЦЗЛ Архангельской области"


_____ Кочанов Н.Р.

Инженер-лесопатолог "ЦЗЛ Архангельской области"


_____ Холопова Н.С.

ВЕДОМОСТЬ ПЕРЕЧЕТА ДЕРЕВЬЕВ

Порода: Е

ступени толщины, см	Количество деревьев по категориям состояния, шт.													Всего деревьев		
	I	II	III	IV		V		VI			ветровал, бурелом			шт.	в т.ч. Подлежат рубке, %	
				НЗ	З	НЗ	З	НЗ	З	О	НЗ	З	О			
8	0	0	0	0	0	0	0	0	0	0	0	0	0	0	0	-
12	0	0	0	0	0	0	0	0	0	0	0	0	0	0	0	-
16	8	0	0	0	0	0	0	0	0	14	0	0	11	33	75,8	
20	12	1	0	0	0	0	0	0	0	12	0	0	14	39	66,7	
24	18	1	0	0	0	0	0	0	0	10	0	0	15	44	56,8	
28	10	0	3	0	0	0	0	0	0	4	0	0	14	31	58,1	
32	1	0	0	0	0	0	0	0	0	0	0	0	5	6	83,3	
36 и более	0	0	0	0	0	0	0	0	0	0	0	0	0	0	-	
Итого, % от числа стволов	32	1	2	0	0	0	0	0	0	26	0	0	39	153	64,7	
Итого, % от запаса	33	1	3	0	0	0	0	0	0	21	0	0	42			

Порода: Б

ступени толщины, см	Количество деревьев по категориям состояния, шт.													Всего деревьев	
	I	II	III	IV		V		VI			ветровал, бурелом			шт.	в т.ч. Подлежат рубке, %
				НЗ	З	НЗ	З	НЗ	З	О	НЗ	З	О		
8	0	0	0	0	0	0	0	0	0	0	0	0	0	0	-
12	0	0	0	0	0	0	0	0	0	0	0	0	0	0	-
16	3	0	0	0	0	0	0	0	0	0	0	0	2	5	40,0
20	2	0	0	0	0	0	0	0	0	0	0	0	5	7	71,4
24	0	0	0	0	0	0	0	0	0	0	0	0	0	0	-
28	0	0	0	0	0	0	0	0	0	0	0	0	1	1	100,0
32	1	0	0	0	0	0	0	0	0	0	0	0	0	1	0,0
36 и более	0	0	0	0	0	0	0	0	0	0	0	0	0	0	-
Итого, % от числа стволов	43	0	0	0	0	0	0	0	0	0	0	0	57	14	57,1
Итого, % от запаса	45	0	0	0	0	0	0	0	0	0	0	0	55		

Порода: Ос

ступени толщины, см	Количество деревьев по категориям состояния, шт.													Всего деревьев	
	I	II	III	IV		V		VI			ветровал, бурелом			шт.	в т.ч. Подлежат рубке, %
				НЗ	З	НЗ	З	НЗ	З	О	НЗ	З	О		
8	0	0	0	0	0	0	0	0	0	0	0	0	0	0	-
12	0	0	0	0	0	0	0	0	0	0	0	0	0	0	-
16	0	0	0	0	0	0	0	0	0	0	0	0	0	0	-
20	2	0	0	0	0	0	0	0	0	0	0	0	0	2	0,0
24	0	1	2	0	0	0	0	0	0	0	0	0	0	3	0,0
28	0	0	0	0	0	0	0	0	0	0	0	0	0	0	-
32	0	0	0	0	0	0	0	0	0	0	0	0	0	0	-
36 и более	0	0	0	0	0	0	0	0	0	0	0	0	0	0	-
Итого, % от числа стволов	40	20	40	0	0	0	0	0	0	0	0	0	0	5	0,0
Итого, % от запаса	31	23	46	0	0	0	0	0	0	0	0	0	0		

Примечание: НЗ – незаселённое, З – заселенное, О – отработанное вредителями

ТАКСАЦИОННОЕ ОПИСАНИЕ

Приложение 2

Лист 1

Кадниковское Л-ВО

ТОО "Русь"

Квартал: 70 Категория защитности: Эксплуатационные леса

№	Пло-щадь	Состав	Я	ИЭ	л	В	В	Д	К	Г	В	Тип	П	Запас сырой	раст.	К	Запас на выделе, м3	Хозяйственное	
№	в	Подрост	р	л	е	о	ы	и	л	р	о	леса	о	леса, м3	л	л	-----	-----	
№	в	Подлесок	у	е	с	з	с	а	н	л	л	-----	л	-----	л	-----	-----	-----	
№	га	Почва	с	м	а	р	о	м	в	в	и	Тип	н	на	Общий	в т.ч.	т	История	
№	в	Рельеф	е	а	т	е	о	о	т	л	есор.	о	на	по	о	о	о	о	о
№	в	Особенн.	н	с	а	т	з	з	е	услов.	т	га	выдел	сост.	в	в	в	в	в
№	в	выдела	т	т	р	р	р	т	а	а	а	пород.	а	а	а	а	а	а	а

6/0	29.0	8Е2Б+Ос	1	Е	82	19.0	22	5	3	2	Чер	0.7	199	5771	4495				
				Б	79	18.0	18								1015				
				+Ос	81	22.0	26								261				

подрост:10Е возраст 30лет, Н=3.0м 0.5тыс.шт/га

→