

УТВЕРЖДАЮ:

Должность Заместитель начальника  
Минка Департамента  
Ф.И.О Сидоренко С. В.  
Дата 30.10.2017

**Акт  
лесопатологического обследования 2017  
лесных насаждений Сокольского лесничества  
на территории Вологодской области**

Способ лесопатологического обследования: 1. Визуальный   
2. Инструментальный

Место проведения

Участковое лесничество	Квартал	Выдел	Площадь, га
Кадниковское ТОО «Русь»	70	4/0	22,0

Лесопатологическое обследование проведено на общей площади 22,0 га.

## 2. Инструментальное обследование лесного участка

1. Фактическая таксационная характеристика лесного насаждения соответствует (не соответствует) (нужное подчеркнуть) таксационному описанию.

2. Состояние насаждений: **с нарушенной устойчивостью**   
**с утраченной устойчивостью**

причины повреждения: Лесохозяйственная деятельность. Резкое изменение светового режима. Ветровал. Бурелом. Стволовые гнили. Стволовые вредители

В том числе:

заселено (отработано) стволовыми вредителями

Вид вредителя	Порода	Встречаемость % заселённых деревьев (отработано)	Степень заселения лесного насаждения (слабая, средняя, сильная)
Короед-типограф	Е	0 (49)	-
Заболонник березовый	Б	0 (18)	-

Поражено болезнями

Вид болезни	Порода	Встречаемость (% поражённых деревьев)	Степень поражения лесного насаждения (слабая, средняя, сильная)
Окаймленный трутовик	Е	9	-
Настоящий трутовик	Б	7	-

3.

Номер квартала	70
Номер выдела	4/0
Выборке подлежит, % деревьев по мЗ	62
в т. ч. ослабленных, %	-
сильно ослабленных, %	18
усыхающих, %	-
свежего сухостоя, %	-
старого сухостоя, %	27
свежий ветровал, %	-
старый ветровал, %	11
свежий бурелом, %	-
старый бурелом, %	6
Средневзвешенная КС насаждения	3,11
Е	3,31
Б	1,95
Ос	2,33
Полнота насаждения после уборки деревьев, подлежащих рубке, составит	0,23
Критическая полнота для данной категории насаждений составляет	0,5

#### 4. ЗАКЛЮЧЕНИЕ

С целью предотвращения негативных процессов или снижения ущерба от их воздействия назначено:

Участковое лесничество	Квартал	Выдел	Площадь выдела, га	Вид мероприятия	Площадь мероприятия, га	Порода	Запас на выдел, кбм	Крайние сроки проведения
Кадниковское ТОО «Русь»	70	4/0	22,0	ССР	15,7	Е	180	2019
				Не требует мероприятий	6,3			-

Ведомость перечета деревьев назначенных в рубку и абрис лесного участка прилагаются (приложение 2 и 3 к Акту)

5. Меры по обеспечению возобновления: содействие естественному возобновлению леса

6. Мероприятия, необходимые для предупреждения повреждения или поражения смежных насаждений: наблюдение за динамикой состояния древостоев, при выявлении признаков негативных изменений - провести в них лесопатологическое обследование.

7. Сведения для расчёта понижающего коэффициента стоимости древесины:

год образования старого сухостоя   -  ;

основная причина повреждения древесины: Лесохозяйственная деятельность. Резкое изменение светового режима. Ветровал. Бурелом. Стволовые гнили. Стволовые вредители

Дата проведения обследований 26.09.2017 г.

Исполнитель работ по проведению лесопатологических обследований:

Инженер-лесопатолог «ЦЗЛ Архангельской области»



Кочанов Н.Р.

Инженер-лесопатолог «ЦЗЛ Архангельской области»



Холопова Н.С.

Результаты проведения лесопатологических обследований лесных насаждений за сентябрь 2017 года

Субъект Российской Федерации:

Сokolьское

Вологодская область

Участковое лесничество

Калинковское ТОО "Русь"

Лесничество (лесопарк)	Номер квартала	Номер выдела	Площадь выдела, га	Целевое назначение лесов	Категория защитных лесов	Номер лесопатологического выдела	Площадь лесопатологического выдела,	Таксационная характеристика													Распределение запаса насаждения по категориям состояния деревьев, %										Признаки повреждения деревьев	Доля поврежденных деревьев, %	Причина ослабления, повреждения	Подлежит рубке, %	Рекомендуемые мероприятия		
								состав	порода	возраст	средняя высота, м	средний диаметр, см	тип леса	полнота	бонитет	запас, кубм /га	Число деревьев на пробе, шт.	без признаков ослабления	ослабленные	сильно ослабленные	усыхающие	свежий сухостой	старый сухостой	свежий ветровал	старый ветровал	свежий бурелом	старый бурелом	аварийные деревья	вид	площадь, га							
1	70	4/0	22,0	Эксплуатационные	.	4/1	15,7	ДЕБЗОС	Е	81	18	22	Е чер	0,6	2	180	342	36	-	14	-	-	-	33	-	-	10	-	-	7	-	206,209,154,218,614,832	62	Лесохозяйственная деятельность. Резкое изменение светового режима. Ветровал бурелом. Стволы гниль. Стволы врангели	62	ССР	15,7
2	1	2	3	4	5	6	7	8	9	10	11	12	13	14	15	16	17	18	19	20	21	22	23	24	25	26	27	28	29	30	31	32	33	34			

Исполнитель работ по проведению лесопатологических обследований:

Инженер-лесопатолог "ЦЗЛ Архангельской области"

Кочанов Н.Р.

Инженер-лесопатолог "ЦЗЛ Архангельской области"

Холопова Н.С.

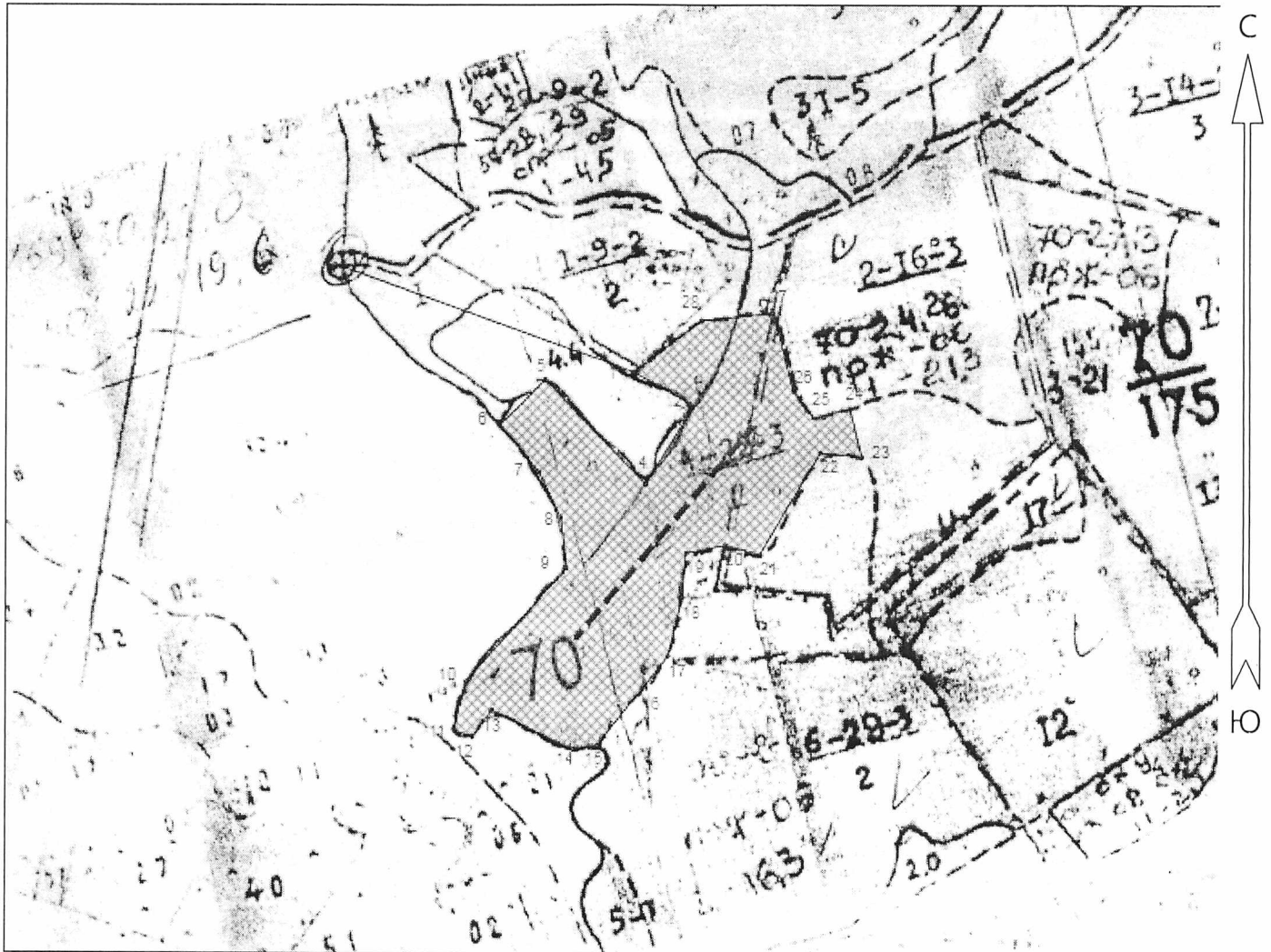
Дата составления документа 26.09.2017 г. Телефон (88182)61-33-74

*Средкин*  
*Холопова*

АБРИС

(выкопировка из планшета на обследуемые участки)

Вологодская область Лесничество (лесопарк) ) Сокольское Кадниковское уч. лесничество ТОО "Русь"  
кв. 70 вид. 4



Общая площадь: 15.7 га  
Эксплуатационная площадь: 15.7 га  
Масштаб: 1 : 10000

Выполнил: Кочанов Н.Р.

26.09.2017г.

Холопова Н.С.

Условные обозначения:



Сплошная санитарная рубка



Линия перечёта

Основной полигон				12 - 13	СВ 36°00'	48.0	26 - 27	СЗ 15°00'	116.0	
№№	Направление	Румб	Длина, м	13 - 14	ЮВ 64°30'	132.0	27 - 28	ЮЗ 84°00'	104.5	
0 - 1	ЮВ	70°30'	463.5	14 - 15	СВ 80°00'	36.0	28 - 1	ЮЗ 53°00'	124.5	
1 - 2	ЮВ	61°30'	94.5	15 - 16	СВ 39°00'	104.5	<b>Линия перечёта 1 20 x 400 0,8 га.</b>			
2 - 3	ЮВ	35°30'	7.5	16 - 17	СВ 38°30'	61.0	Длина: 400.0 м			
3 - 4	ЮЗ	32°00'	131.0	17 - 18	СВ 13°30'	87.0	№№	Направление	Румб	Длина, м
4 - 5	СЗ	44°00'	211.0	18 - 19	СВ 4°30'	64.5	0' - 1'	ЮЗ	40°00'	400.0
5 - 6	ЮЗ	45°30'	94.0	19 - 20	СВ 78°30'	58.5				
6 - 7	ЮВ	40°30'	89.5	20 - 21	ЮВ 75°30'	52.0				
7 - 8	ЮВ	25°30'	73.5	21 - 22	СВ 31°00'	171.5				
8 - 9	ЮВ	7°00'	73.5	22 - 23	ЮВ 84°00'	60.5				
9 - 10	ЮЗ	42°00'	220.5	23 - 24	СЗ 14°00'	72.5				
10 - 11	ЮЗ	14°00'	72.0	24 - 25	ЮЗ 75°30'	53.5				
11 - 12	ЮВ	69°00'	29.5	25 - 26	СЗ 37°30'	49.0				



## ВРЕМЕННАЯ ПРОБНАЯ ПЛОЩАДЬ № 1

Субъект РФ: Вологодская область Лесничество (лесопарк): Сокольское  
Участковое лесничество: Кадниковское ТОО "Русь"  
Квартал: 70 Выдел: 4/0 Площадь: 22,0 га  
Номер очага \_\_\_\_\_ Размер пробной площади: 0,80 га.  
Таксационная характеристика:  
Тип леса: Е чер Состав: 7Е1Б2Ос Возраст: 81 Бонитет: 2  
Полнота: 0,6 Запас на га: 180 кбм Возобновление 10 Е

Время и причина ослабления насаждения:

Лесохозяйственная деятельность. Резкое изменение светового режима. Ветровал. Бурелом. Стволовые гнили. Стволовые вредители.

Тип очага: -

Фаза развития очага: -

Состояние насаждения: сильно ослабленное  
Намечаемые мероприятия: сплошная санитарная рубка

Дата: 26.09.2017 г.


Телефон (88182) 61-33-74

Исполнитель работ по проведению лесопатологических обследований:

Инженер-лесопатолог "ЦЗЛ Архангельской области"

  
\_\_\_\_\_ Кочанов Н.Р.

Инженер-лесопатолог "ЦЗЛ Архангельской области"

  
\_\_\_\_\_ Холопова Н.С.

## ВЕДОМОСТЬ ПЕРЕЧЕТА ДЕРЕВЬЕВ

Порода: **Е**

ступени толщины, см	Количество деревьев по категориям состояния, шт.													Всего деревьев		
	I	II	III	IV		V		VI			ветровал, бурелом			шт.	в т.ч. Подлежат рубке. %	
				НЗ	З	НЗ	З	НЗ	З	О	НЗ	З	О			
8	0	0	0	0	0	0	0	0	0	0	0	0	0	0	0	-
12	0	0	0	0	0	0	0	0	0	0	0	0	0	0	0	-
16	39	0	1	0	0	0	0	0	0	5	0	0	1	46	13,0	
20	26	0	6	0	0	0	0	0	0	9	0	0	11	52	38,5	
24	11	0	10	0	0	0	0	0	0	28	0	0	31	80	73,8	
28	30	0	12	0	0	0	0	0	0	28	0	0	13	83	49,4	
32	12	0	8	0	0	0	0	0	0	32	0	0	5	57	64,9	
36 и более	16	0	4	0	0	0	0	0	0	1	0	0	3	24	16,7	
Итого, % от числа стволов	39	0	12	0	0	0	0	0	0	30	0	0	19	342	48,8	
Итого, % от запаса	36	0	14	0	0	0	0	0	0	33	0	0	18			

Порода: **Б**

ступени толщины, см	Количество деревьев по категориям состояния, шт.													Всего деревьев	
	I	II	III	IV		V		VI			ветровал, бурелом			шт.	в т.ч. Подлежат рубке. %
				НЗ	З	НЗ	З	НЗ	З	О	НЗ	З	О		
8	0	0	0	0	0	0	0	0	0	0	0	0	0	0	-
12	0	0	0	0	0	0	0	0	0	0	0	0	0	0	-
16	0	0	0	0	0	0	0	0	0	0	0	0	0	0	-
20	0	0	0	0	0	0	0	0	0	0	0	0	0	0	-
24	3	0	3	0	0	0	0	0	0	0	0	0	2	8	25,0
28	1	0	0	0	0	0	0	0	0	0	0	0	0	1	0,0
32	0	0	0	0	0	0	0	0	0	0	0	0	0	0	-
36 и более	2	0	0	0	0	0	0	0	0	0	0	0	0	2	0,0
Итого, % от числа стволов	55	0	27	0	0	0	0	0	0	0	0	0	18	11	18,2
Итого, % от запаса	66	0	20	0	0	0	0	0	0	0	0	0	14		

Порода: **Ос**

ступени толщины, см	Количество деревьев по категориям состояния, шт.													Всего деревьев	
	I	II	III	IV		V		VI			ветровал, бурелом			шт.	в т.ч. Подлежат рубке. %
				НЗ	З	НЗ	З	НЗ	З	О	НЗ	З	О		
8	0	0	0	0	0	0	0	0	0	0	0	0	0	0	-
12	0	0	0	0	0	0	0	0	0	0	0	0	0	0	-
16	1	0	0	0	0	0	0	0	0	0	0	0	0	1	0,0
20	2	0	0	0	0	0	0	0	0	0	0	0	0	2	0,0
24	0	0	4	0	0	0	0	0	0	0	2	0	0	6	33,3
28	0	0	7	0	0	0	0	0	0	0	6	0	0	13	46,2
32	9	0	6	0	0	0	0	0	0	0	1	0	0	16	6,3
36 и более	9	0	4	0	0	0	0	0	0	0	0	0	0	13	0,0
Итого, % от числа стволов	41	0	41	0	0	0	0	0	0	0	18	0	0	51	17,6
Итого, % от запаса	47	0	40	0	0	0	0	0	0	0	13	0	0		

Примечание: НЗ – незаселённое, З – заселённое, О – отработанные вредителями



Лист 1

Кадниковское Л-ВО

ТОО "Русь"

Квартал: 70 Категория защитности: Эксплуатационные леса

Н	Пло-	Состав,	Я	Э	л	В	В	Д	К	Г	Б	Тип	П	Запас сырораств.	К	Запас на выделе, м3	Хозяйственное
в	п	щадь	р	л	е	о	ы	и	л	р	о	леса	о	леса, м3	л		
ы	о	в	у	е	с	з	с	а	н	л	л	л	л	л	л	л	л
д	д	га	с	м	а	р	о	м	в	в	и	Тип	н	на	Общий	в т.ч.	т
е	в	Рельеф,	е	а	т	е	о	о	т	л	есор.	о	на	по	о	о	о
л	ы	Особенн.	н	с	а	т	з	з	е	услов.	т	га	выдел	сост.	в	в	в
а	д	выдела	т	т	р	р	р	т	а	а	пород.	л	л	л	л	л	л

4/0	22.0	7E1B2Oc	1	Е	81	18.0	22	5	3	2	Чер	0.6	180	3960	2926		
				Б	79	17.0	20								440		
				Ос	77	21.0	30								594		

подрост:10Е возраст 35лет, Н=4.0м 1.0тыс.шт/га

→