

УТВЕРЖДАЮ:

Должность

Ф.И.О

Дата

Заместитель

начальника

Рефераташата

Мазаров С.В.

14.12.2017

Акт

лесопатологического обследования

17/4

лесных насаждений Сокольского лесничества

на территории Вологодской области

Способ лесопатологического обследования: 1. Визуальный

2. Инструментальный

Место проведения

Участковое лесничество	Квартал	Выдел	Площадь, га
Кадниковское ТОО «Русь»	70	2/0	16,0
		3/0	14,0
		7/0	11,5
		12/0	12,0
		13/0	11,0
		14/0	1,5
		17/0	2,0

Лесопатологическое обследование проведено на общей площади 68,0 га.

4. ЗАКЛЮЧЕНИЕ

С целью предотвращения негативных процессов или снижения ущерба от их воздействия назначено:

Участковое лесничество	Квартал	Выдел	Площадь выдела, га	Вид мероприятия	Площадь мероприятия, га	Порода	Запас на выдел, кубм	Крайние сроки проведения
Кадниковское ТОО «Русь»	70	2/0	16,0	Не требует мероприятий	16,0	Е	186	-
		3/0	14,0		14,0	Е	155	
		7/0	11,5		11,5	Е	180	
		12/0	12,0		12,0	Е	185	
		13/0	11,0		11,0	Е	218	
		14/0	1,5		1,5	Е	199	
		17/0	2,0		2,0	Е	172	

Ведомость перечета деревьев назначенных в рубку и абрис лесного участка прилагаются (приложение 2 и 3 к Акту)

5. Меры по обеспечению возобновления: -

6. Мероприятия, необходимые для предупреждения повреждения или поражения смежных насаждений: -

7. Сведения для расчёта понижающего коэффициента стоимости древесины:

год образования старого сухостоя - ;

основная причина повреждения древесины: Ветровал. Бурелом. Стволовые гнили. Стволовые вредители

Дата проведения обследований 26.09.2017 г.

Исполнитель работ по проведению лесопатологических обследований:

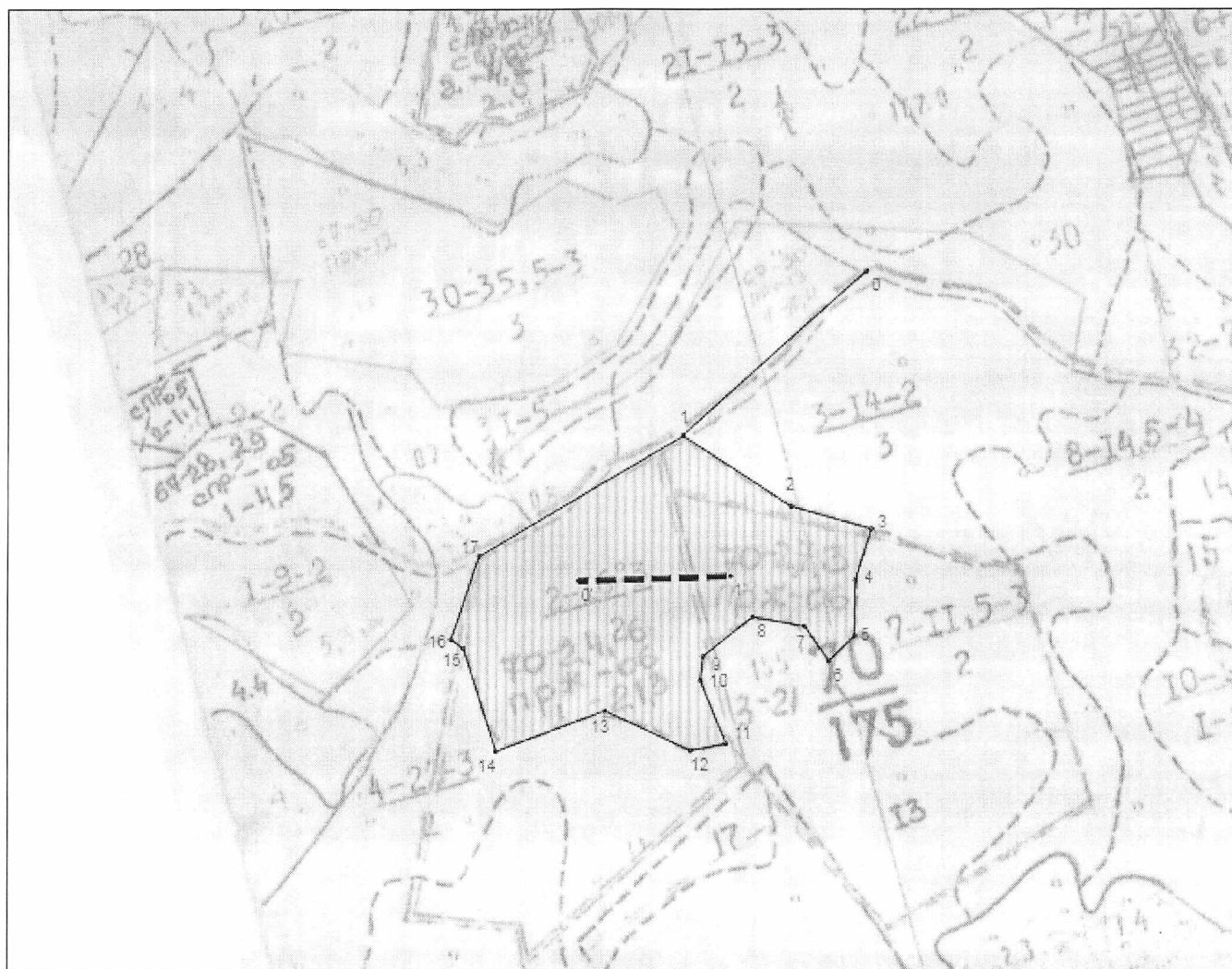
Инженер-лесопатолог «ЦЗЛ Архангельской области» _____ Кочанов Н.Р.

Инженер-лесопатолог «ЦЗЛ Архангельской области» _____ Холопова Н.С.

АБРИС

(выкопировка из планшета на обследуемые участки)

Вологодская область Лесничество (лесопарк)) Сокольское Кадниковское уч. лесничество ТОО "Русь"
кв. 70 выд. 2



Общая площадь: 16.0 га
Эксплуатационная площадь: 16.0 га
Масштаб: 1 : 10000


Выполнил: Кочанов Н.Р.

26.09.2014

Холопова Н.С.

Условные обозначения:

 Обследованный участок

 Линия перечёта

Основной полигон

№№	Направление	Румб	Длина, м
0 - 1	ЮЗ	48° 30'	352.5
1 - 2	ЮВ	57° 00'	185.5
2 - 3	ЮВ	74° 30'	119.0
3 - 4	ЮЗ	17° 30'	76.5
4 - 5	ЮЗ	0° 30'	79.5
5 - 6	ЮЗ	45° 30'	52.0
6 - 7	СЗ	35° 00'	60.0
7 - 8	СЗ	80° 00'	76.0
8 - 9	ЮЗ	51° 30'	91.0
9 - 10	ЮЗ	6° 00'	34.5
10 - 11	ЮВ	22° 30'	97.5
11 - 12	ЮЗ	79° 30'	52.0

12 - 13	СЗ	66° 00'	135.5
13 - 14	ЮЗ	70° 00'	167.0
14 - 15	СЗ	17° 30'	153.5
15 - 16	СЗ	53° 00'	22.0
16 - 17	СВ	18° 30'	125.5
17 - 1	СВ	60° 00'	340.5

Линия перечёта 1 20 x 220 0,44 га.

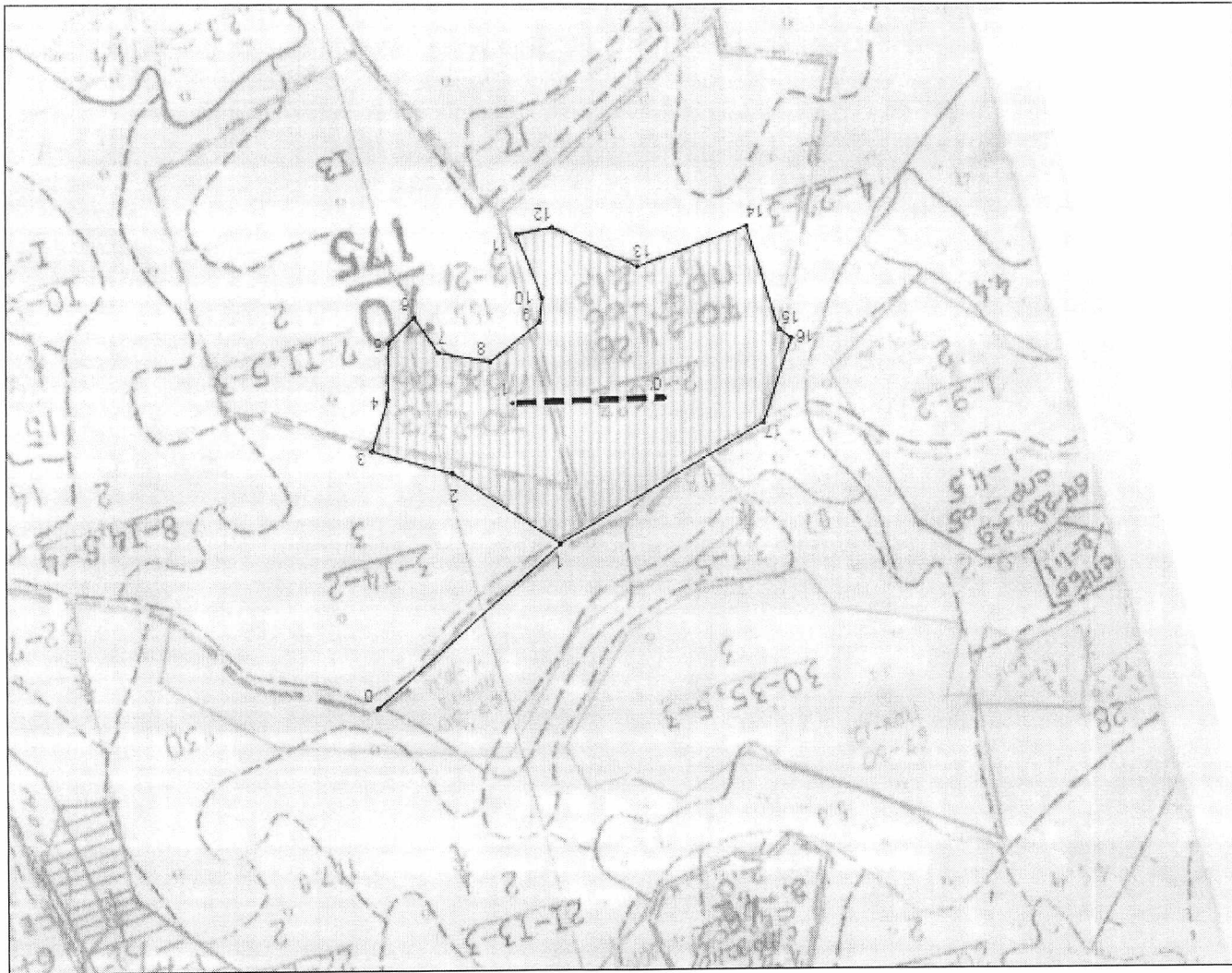
Длина: 220.0 м



№№	Направление	Румб	Длина, м
0' - 1'	СВ	88° 00'	220.0

АБРИС

(выкопировка из плана на обследуемые участки) Лесничество (лесопарк) Сокольское Кадниковское уя. лесничество ТОО "Русь"
Вологодская область Лесничество (лесопарк) Сокольское Кадниковское уя. лесничество ТОО "Русь"

кв. 70 выд. 2



Условные обозначения:
 Обследованный участок
 Линия перечёта

Общая площадь: 16,0 га
 Эксплуатационная площадь: 16,0 га
 Масштаб: 1 : 10000
 Выполнил: Кочанов Н.Р.
 26.09.2015г.
 Холопова Н.С.

Основной полигон

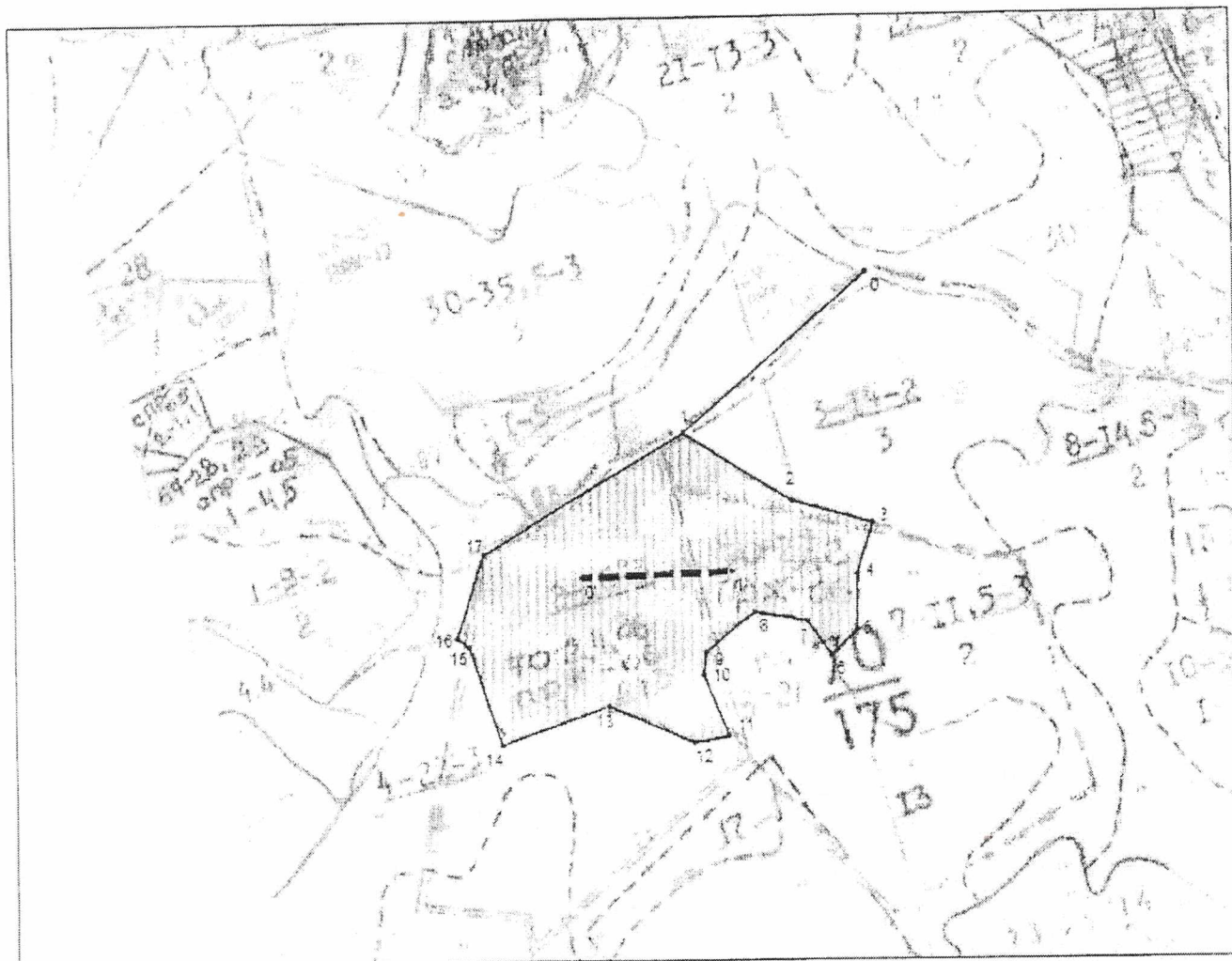
12 - 13	СЗ	66°00'	135,5
13 - 14	ЮЗ	70°00'	167,0
14 - 15	СЗ	17°30'	153,5
15 - 16	СЗ	53°00'	22,0
16 - 17	СВ	18°30'	125,5
17 - 1	СВ	60°00'	340,5
Линия перечёта 1 20 x 220 0,44 га.			
Длина: 220,0 м			
0 - 1	Направление	Румб	Длина, м
0 - 1	СВ	88°00'	220,0

0 - 1	ЮЗ	48°30'	352,5
1 - 2	ЮВ	57°00'	185,5
2 - 3	ЮВ	74°30'	119,0
3 - 4	ЮЗ	17°30'	76,5
4 - 5	ЮЗ	0°30'	79,5
5 - 6	ЮЗ	45°30'	52,0
6 - 7	СЗ	35°00'	60,0
7 - 8	СЗ	80°00'	76,0
8 - 9	ЮЗ	51°30'	91,0
9 - 10	ЮЗ	6°00'	34,5
10 - 11	ЮВ	22°30'	97,5
11 - 12	ЮЗ	79°30'	52,0

АБРИС

(выкопировка из планшета на обследуемые участки)

Вологодская область Лесничество (лесопарк)) Сокольское Кадниковское уч. лесничество ТОО "Русь"
кв. 70 выд. 2



Общая площадь: 16,0 га
Эксплуатационная площадь: 16,0 га
Масштаб: 1 : 10000
Выполнил: Кочанов Н.Р.

Условные обозначения:

- Обследованный участок
- Линия перече́та

26.09.2017г.

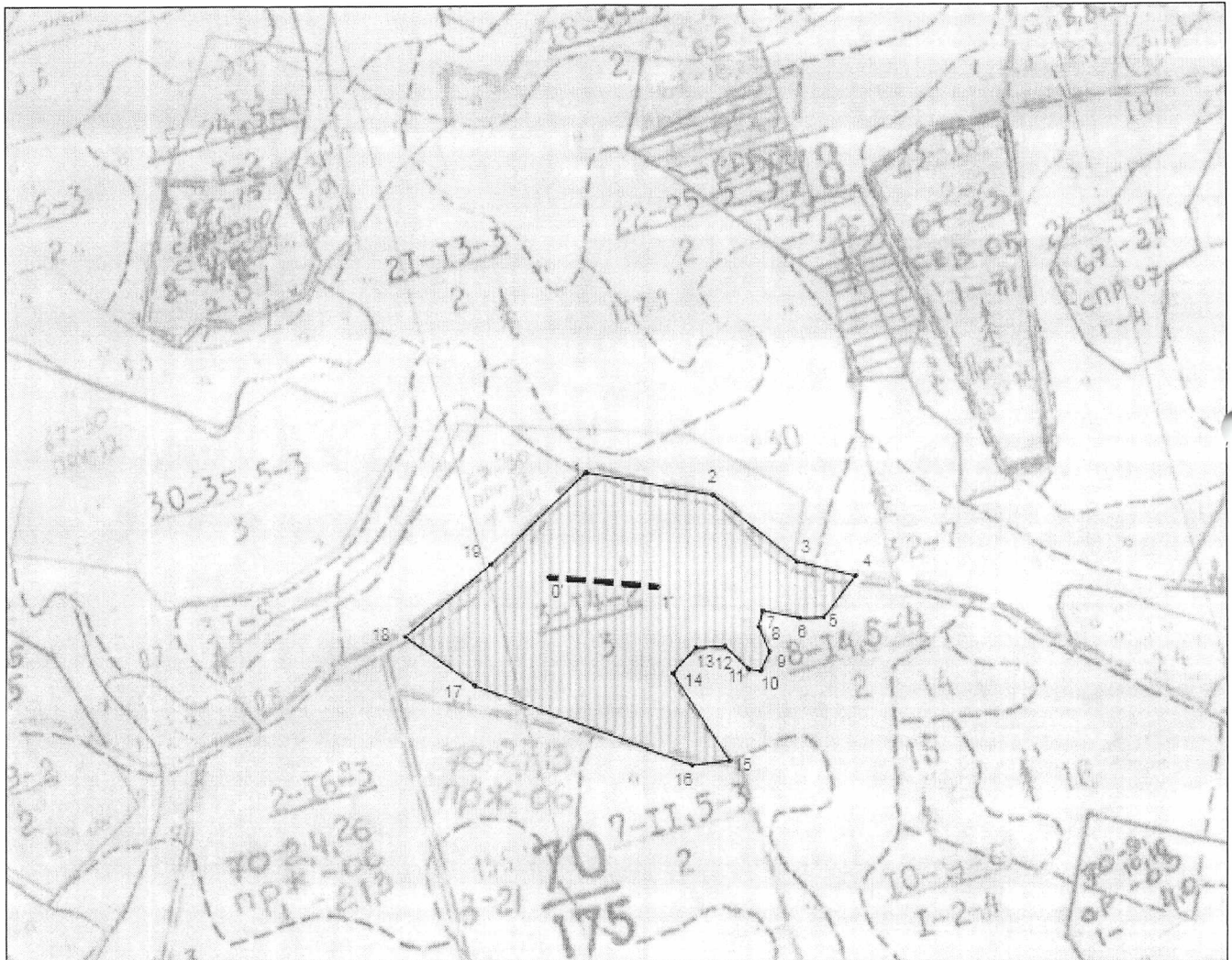
Холопова Н.С.

Основной полигон			№	Широта	Долгота
№№	Широта	Долгота	12	59.50169319	40.38872734
0	59.50782531	40.39319281	13	59.50219232	40.38654145
1	59.50572581	40.38852436	14	59.50167734	40.38376224
2	59.50482263	40.39128796	15	59.5029925	40.38293472
3	59.50453742	40.39331773	16	59.50311134	40.38262245
4	59.50387984	40.39291177	17	59.5041809	40.38332506
5	59.5031668	40.39289616	1	59.50571789	40.38853998
6	59.50284197	40.39224039	Линия перече́та 1 20 x 220 0,44 га.		
7	59.50328564	40.39163146	Длина: 220,0 м		
8	59.50340448	40.39030431	№№	Широта	Долгота
9	59.50289743	40.38903961	0	59.50386003	40.38585445
10	59.50258845	40.38897716	1	59.503929	40.38974686
11	59.50178034	40.38963293			

АБРИС



(выкопировка из планшета на обследуемые участки)

Вологодская область Лесничество (лесопарк) Сокольское Кадниковское уч. лесничество ТОО "Русь"
кв. 70 вид. 3



Общая площадь: 14.0 га
Эксплуатационная площадь: 14.0 га
Масштаб: 1 : 10000
Выполнил: Кочанов Н.Р.
26.09.2017г.
Холопова Н.С.

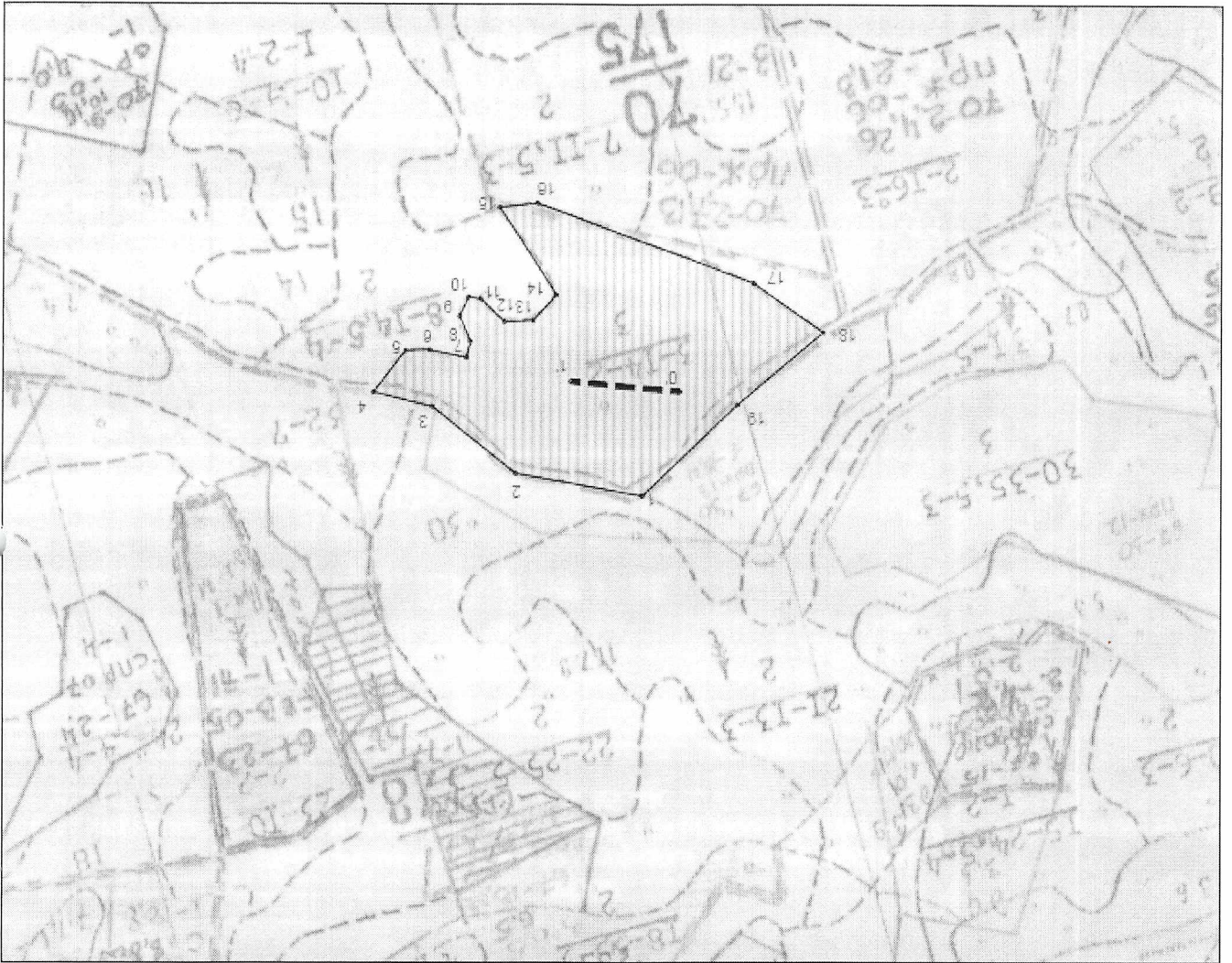
Условные обозначения:

-  Обследованный участок
-  Линия перечёта

Основной полигон			
№№	Направление	Румб	Длина, м
1 - 2	ЮВ	80°30'	187.0
2 - 3	ЮВ	51°30'	155.0
3 - 4	ЮВ	76°30'	87.0
4 - 5	ЮЗ	38°00'	75.0
5 - 6	ЮЗ	88°30'	34.5
6 - 7	СЗ	79°00'	55.0
7 - 8	ЮЗ	15°00'	23.5
8 - 9	ЮВ	23°30'	39.5
9 - 10	ЮЗ	24°30'	30.0
10 - 11	СЗ	81°30'	18.0
11 - 12	СЗ	46°30'	47.5
12 - 13	ЮЗ	87°30'	41.5

13 - 14	ЮЗ	42°30'	49.5
14 - 15	ЮВ	33°00'	150.0
15 - 16	ЮЗ	83°30'	55.0
16 - 17	СЗ	70°00'	335.0
17 - 18	СЗ	55°00'	122.5
18 - 19	СВ	50°00'	160.5
19 - 1	СВ	46°30'	190.5
Линия перечёта 1 20x 160 0,32 га.			
Длина: 160.0 м			
№№	Направление	Румб	Длина, м
0' - 1'	ЮВ	85°00'	160.0

АВРИС
(выкопировка из плана на обследуемые участки)
Вологодская область Лесничество (лесопарк) Сокольское Кадниковское уч. лесничество ТОО "Русь"
кв. 70 выд. 3



Условные обозначения:

 Обследованный участок
 Линия перечета

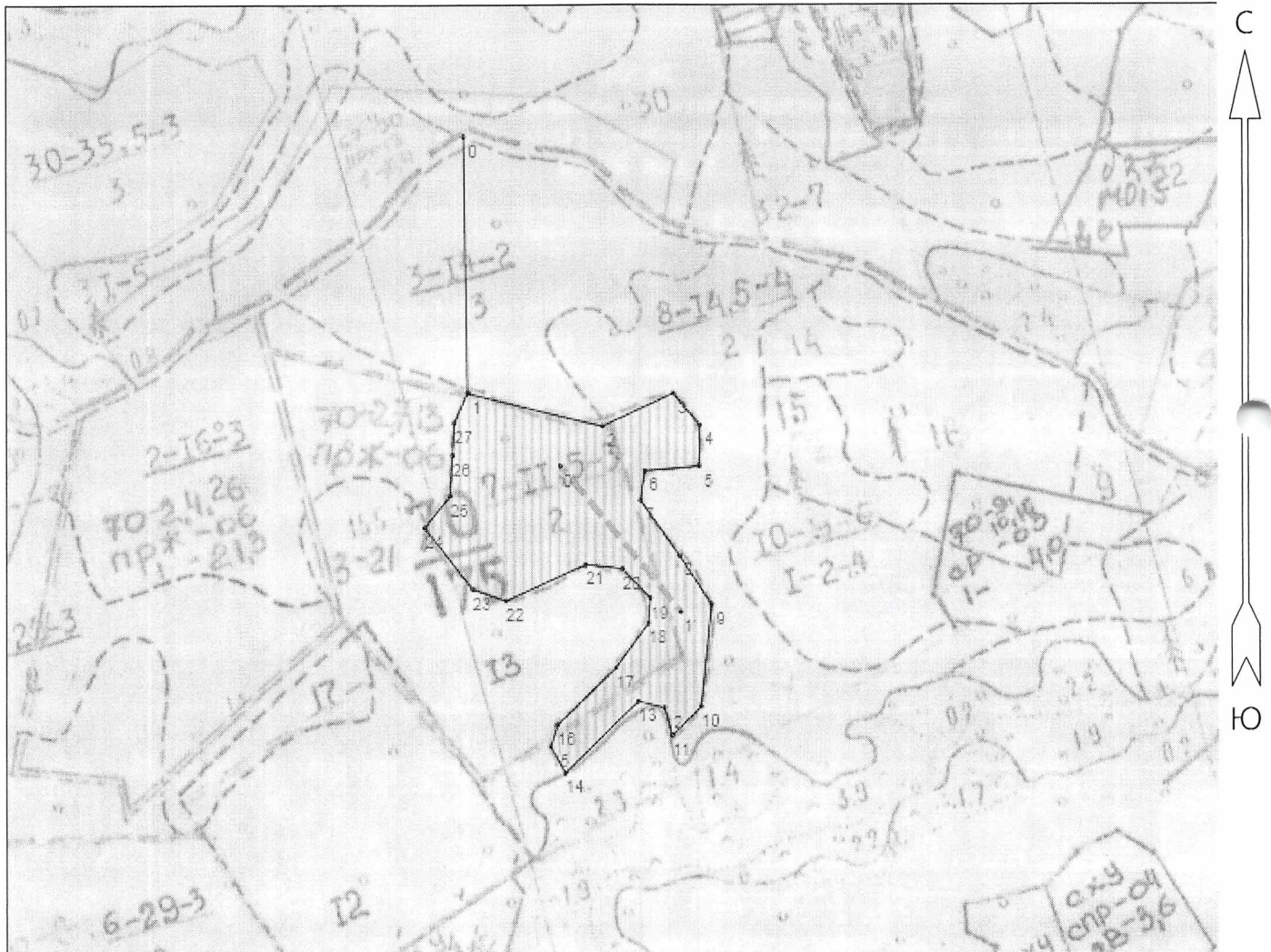
Общая площадь: 14,0 га
 Эксплутационная площадь: 14,0 га
 Масштаб: 1 : 10000
 Выполнил: Кочанов Н.Р.
 Холопова Н.С.
 26.09.2017г.

Основной полигон		Широта		Долгота	
№№	Широта	Долгота	№№	Широта	Долгота
1	59.50781739	40.39311474	13	59.50557039	40.39593802
2	59.50753574	40.39637619	14	59.50524006	40.39534512
3	59.5066706	40.39853086	15	59.50411321	40.39679655
4	59.50648882	40.4002998	16	59.50405728	40.39582912
5	59.50595741	40.39921261	17	59.50508654	40.3902561
6	59.5059493	40.39860205	18	59.50571776	40.38848444
7	59.50604357	40.39764624	19	59.50664484	40.39066342
8	59.50583966	40.39753857	1	59.50781739	40.39311474
9	59.50551426	40.39781741	Линия перечета 1 20x 160 0,32 га.		
10	59.50526903	40.39759716	Длина: 160,0 м		
11	59.50529293	40.397282	Широта		
12	59.50558665	40.39667202	Долгота		
			0'	59.5064745	40.39214671
			1'	59.50634923	40.39496849



АБРИС

(выкопировка из планшета на обследуемые участки)

Вологодская область Лесничество (лесопарк) Сокольское Кадниковское уч. лесничество ТОО "Русь"
кв. 70 вид. 7



Общая площадь: 11.0 га
Эксплуатационная площадь: 11.0 га
Масштаб: 1 : 10000
Выполнил: Кочанов Н.Р.
26.09.2018г.

Условные обозначения:
 Обследованный участок
 Линия перече́та

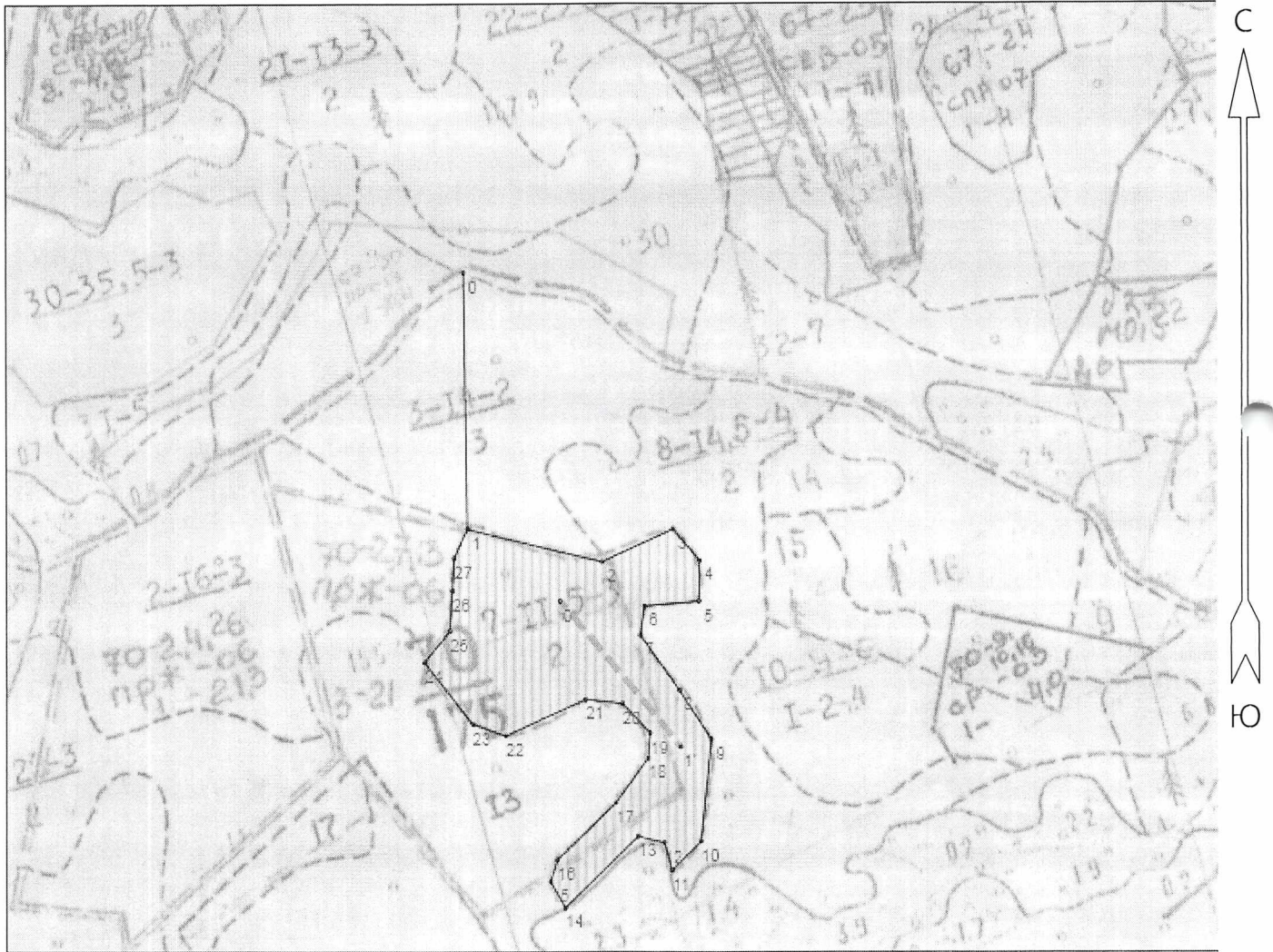
Холопова Н.С.

Основной полигон				11 - 12	СЗ 16°00'	41.5	24 - 25	СВ 39°00'	59.0	
№№	Направление	Румб	Длина, м	12 - 13	СЗ 77°00'	40.0	25 - 26	СВ 3°30'	58.5	
0 - 1	ЮВ	1°00'	371.5	13 - 14	ЮЗ 46°00'	148.5	26 - 27	СВ 3°00'	47.0	
1 - 2	ЮВ	76°30'	203.0	14 - 15	СЗ 29°00'	43.5	27 - 1	СВ 24°00'	47.5	
2 - 3	СВ	65°30'	114.5	15 - 16	СВ 17°00'	33.0	Линия перече́та 1 30 x 275 0,83 га.			
3 - 4	ЮВ	40°00'	60.0	16 - 17	СВ 46°00'	118.5	Длина: 275.0 м			
4 - 5	ЮЗ	1°00'	59.0	17 - 18	СВ 36°00'	81.0	№№	Направление	Румб	Длина, м
5 - 6	ЮЗ	85°00'	80.5	18 - 19	СВ 4°00'	36.5	0' - 1'	ЮВ	40°00'	275.0
6 - 7	ЮЗ	8°30'	43.0	19 - 20	СЗ 44°00'	58.5				
7 - 8	ЮВ	36°00'	98.0	20 - 21	СЗ 83°30'	54.0				
8 - 9	ЮВ	33°30'	84.5	21 - 22	ЮЗ 66°00'	128.5				
9 - 10	ЮЗ	6°00'	149.0	22 - 23	СЗ 71°00'	51.5				
10 - 11	ЮЗ	45°30'	59.0	23 - 24	СЗ 38°00'	113.0				



АБРИС

(выкопировка из планшета на обследуемые участки)

Вологодская область Лесничество (лесопарк) Сокольское Кадниковское уч. лесничество ТОО "Русь"
кв. 70 вид. 7



Общая площадь: 11.0 га
Эксплуатационная площадь: 11.0 га
Масштаб: 1 : 10000

Условные обозначения:
 Обследованный участок
 Линия перече́та

Выполнил: Кочанов Н.Р.
26.09.2015

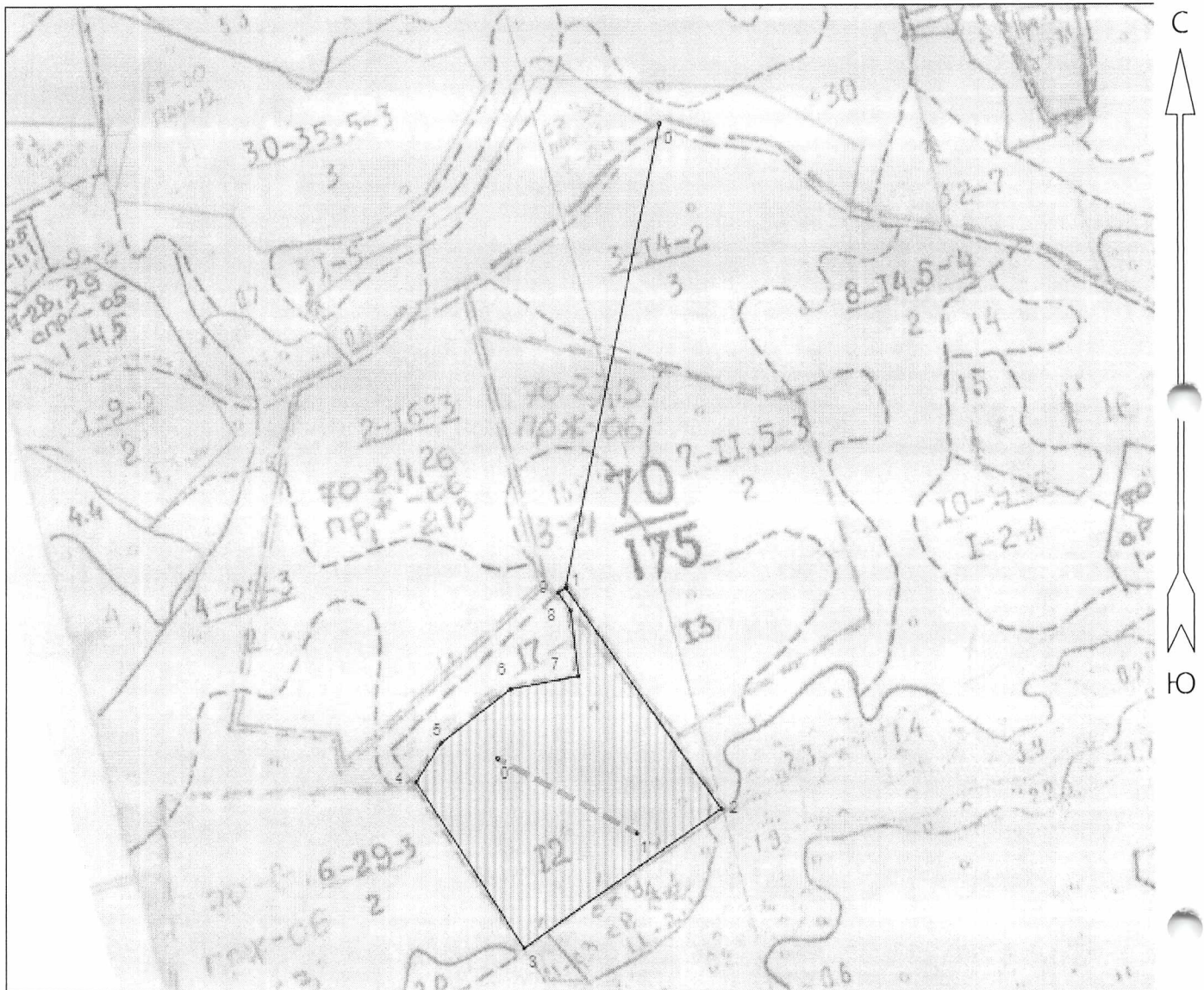
Холопова Н.С.

Основной полигон			Линия перече́та 1 30 x 275 0,83 га.		
№№	Широта	Долгота	№№	Широта	Долгота
0	59.50779362	40.39325526	11	59.50002151	40.39865755
1	59.50445819	40.39334894	12	59.50037803	40.39845457
2	59.50403037	40.39684638	13	59.50045726	40.39776758
3	59.50445819	40.39868878	14	59.49953031	40.39587834
4	59.50404621	40.39937577	15	59.49987098	40.39550361
5	59.5035154	40.39936016	16	59.5001562	40.39567536
6	59.50345202	40.39793933	17	59.500893	40.39718988
7	59.50307173	40.39783003	18	59.50147928	40.39803301
8	59.50235869	40.39884491	19	59.50180411	40.39807985
9	59.50172488	40.39967243	20	59.50218439	40.39736163
10	59.50039388	40.399407	21	59.50223985	40.3964092
			22	59.50177242	40.3943326
			23	59.50192295	40.39347386
			24	59.50272313	40.39224039
			25	59.50313511	40.39289616
			26	59.503658	40.39295861
			27	59.5040779	40.39300545
			1	59.50446611	40.39334894
			Длина: 275.0 м		
			№№	Широта	Долгота
			0'	59.50351936	40.39575343
			1'	59.50162695	40.39888283



АБРИС

(выкопировка из планшета на обследуемые участки)

Вологодская область Лесничество (лесопарк)) Сокольское Кадниковское уч. лесничество ТОО "Русь"
кв. 70 выд. 12



Общая площадь: 12.0 га
Эксплуатационная площадь: 12.0 га
Масштаб: 1 : 10000
Выполнил: Кочанов Н.Р.
26.09.2017г.

Условные обозначения:
 Обследованный участок
 Линия перече́та

Холопова Н.С.

Основной полигон			
№№	Направление	Румб	Длина, м
0 - 1	ЮЗ	11°30'	723.0
1 - 2	ЮВ	35°30'	413.5
2 - 3	ЮЗ	55°00'	371.0
3 - 4	СЗ	33°30'	304.0
4 - 5	СВ	33°00'	71.5
5 - 6	СВ	52°30'	134.5
6 - 7	СВ	79°30'	106.5
7 - 8	СЗ	6°30'	100.5

8 - 9	СЗ	35°30'	33.5
9 - 1	СВ	57°30'	14.5
Линия перече́та 1 20 x 245 0,49 га.			
Длина: 245.0 м			
№№	Направление	Румб	Длина, м
0' - 1'	ЮВ	62°00'	245.0

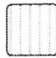

АБРИС

(выкопировка из планшета на обследуемые участки)

Вологодская область Лесничество (лесопарк) Сокольское Кадниковское уч. лесничество ТОО "Русь"
кв. 70 вид. 12



Общая площадь: 12.0 га
Эксплуатационная площадь: 12.0 га
Масштаб: 1 : 10000

Условные обозначения:
 Обследованный участок
 Линия перечета

Выполнил: Кочанов Н.Р.
26.09.2017г.

Холопова Н.С.

Основной полигон		
№№	Широта	Долгота
0	59.50781739	40.39323965
1	59.50145551	40.39064781
2	59.49842906	40.39489469
3	59.4965197	40.38950802
4	59.49880142	40.38655706
5	59.49934016	40.38724405
6	59.50007697	40.38913329
7	59.50025127	40.3909913

8	59.50114653	40.39078833
9	59.50139213	40.39044483
1	59.50146343	40.39066342

Линия перечёта 1 20 x 245 0,49 га.

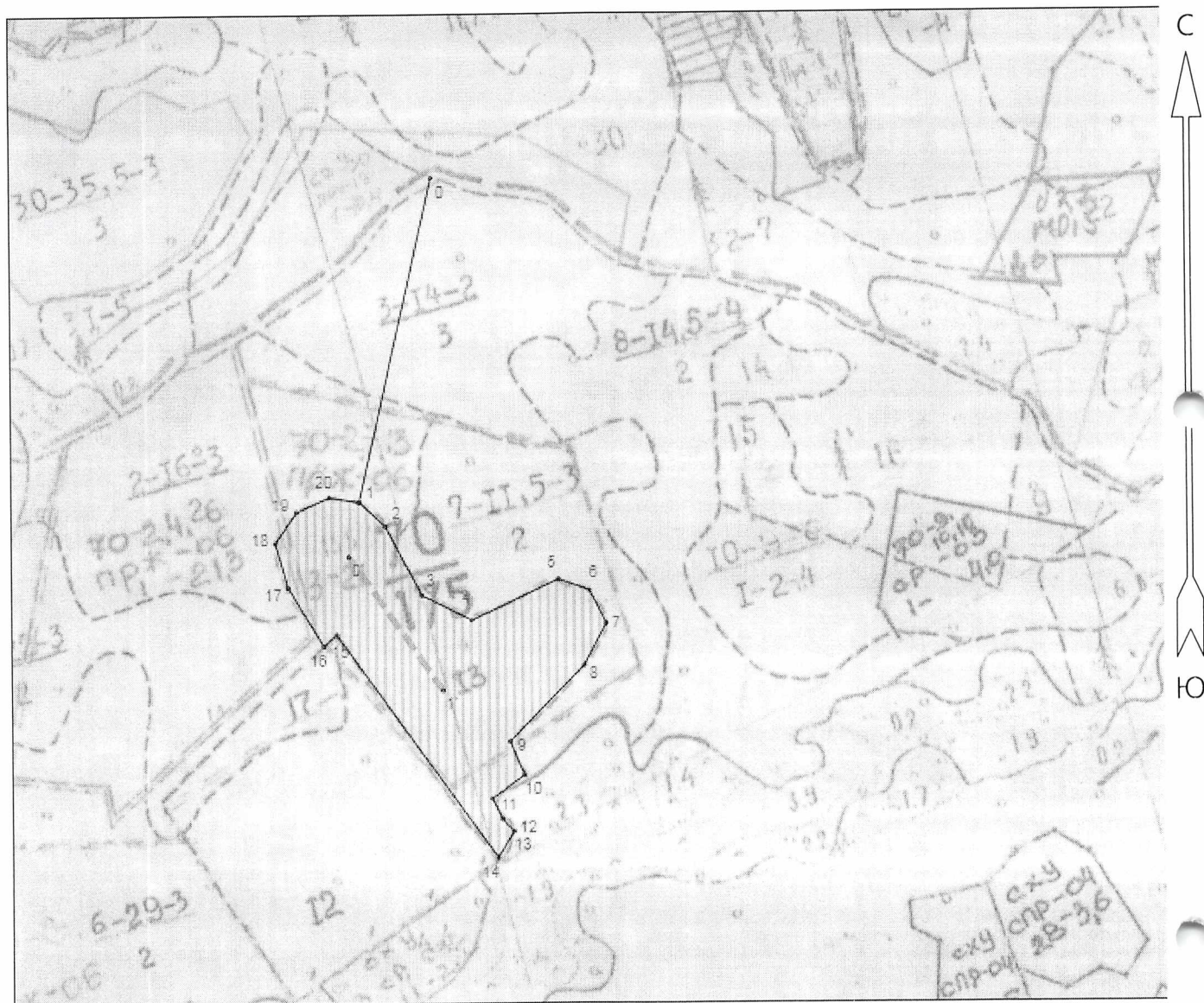
Длина: 245.0 м

№№	Широта	Долгота
0'	59.49912229	40.38877418
1'	59.49808904	40.39260385

АБРИС


(выкопировка из планшета на обследуемые участки)

Вологодская область Лесничество (лесопарк) Сокольское Кадниковское уч. лесничество ТОО "Русь"
кв. 70 вид. 13



Общая площадь: 11.0 га
Эксплуатационная площадь: 11.0 га
Масштаб: 1 : 10000
Выполнил: Кочанов Н.Р.
26.09.2018

Условные обозначения:

 Обследованный участок

 Линия перече́та

Холопова Н.С.

Основной полигон			
№№	Направление	Румб	Длина, м
0 - 1	ЮЗ	13°00'	504.5
1 - 2	ЮВ	47°30'	55.0
2 - 3	ЮВ	27°30'	119.5
3 - 4	ЮВ	63°30'	85.0
4 - 5	СВ	65°30'	147.5
5 - 6	ЮВ	70°30'	50.5
6 - 7	ЮВ	27°00'	56.5
7 - 8	ЮЗ	28°00'	72.0

8 - 9	ЮЗ	45°00'	163.0
9 - 10	ЮВ	23°30'	55.5
10 - 11	ЮЗ	55°00'	61.5
11 - 12	ЮВ	26°30'	35.5
12 - 13	ЮВ	43°30'	25.5
13 - 14	ЮЗ	32°00'	46.5
14 - 15	СЗ	36°00'	419.0
15 - 16	ЮЗ	47°30'	26.0
16 - 17	СЗ	31°00'	105.0
17 - 18	СЗ	16°00'	70.5
18 - 19	СВ	34°30'	57.5

19 - 20	СВ	66°30'	55.0
20 - 1	ЮВ	80°30'	46.0

Линия перече́та 1 20 x 250 0,5 га.

Длина: 250.0 м

№№	Направление	Румб	Длина, м
0' - 1'	ЮВ	35°00'	250.0

АБРИС

(выкопировка из планшета на обследуемые участки)

Вологодская область Лесничество (лесопарк)) Сокольское Кадниковское уч. лесничество ТОО "Русь"
кв. 70 выд. 14




Общая площадь: 1.5 га
Эксплуатационная площадь: 1.5 га
Масштаб: 1 : 10000

Выполнил: Кочанов Н.Р.
26.09.2017г.

Холопова Н.С.

Условные обозначения:

 Обследованный участок

Основной полигон

№№	Направление	Румб	Длина, м
0 - 1	ЮВ	66°00'	558.5
1 - 2	ЮВ	29°30'	42.5
2 - 3	ЮВ	77°30'	52.5
3 - 4	СВ	89°00'	52.0
4 - 5	ЮВ	25°00'	33.0
5 - 6	ЮЗ	53°30'	50.5
6 - 7	ЮЗ	84°00'	163.0
7 - 8	СЗ	6°00'	73.5
8 - 9	СВ	55°30'	87.0

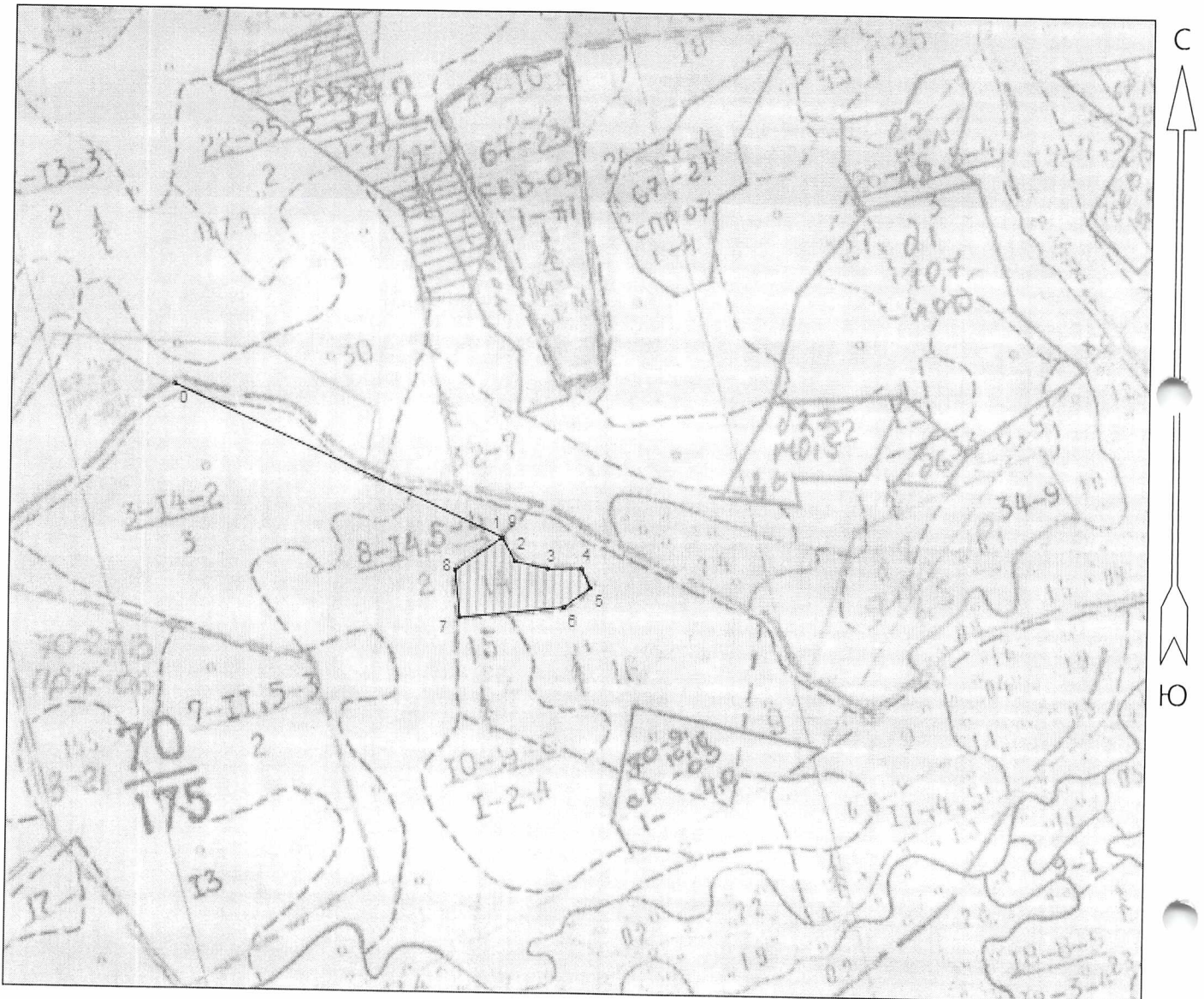
Сплошной перечет 1,5 га.

№№	Направление	Румб	Длина, м
Длина: 0.0 м			

АБРИС

(выкопировка из планшета на обследуемые участки)

Вологодская область Лесничество (лесопарк)) Сокольское Кадниковское уч. лесничество ТОО "Русь"
кв. 70 выд. 14



Общая площадь: 1.5 га

Эксплуатационная площадь: 1.5 га

Масштаб: 1 : 10000

Выполнил: Кочанов Н.Р.

26.09.2014г.

Холопова Н.С.

Условные обозначения:



Обследованный участок

Основной полигон

№№	Широта	Долгота
0	59.50779362	40.39322404
1	59.50574166	40.40224866
2	59.50540891	40.40262339
3	59.50530591	40.40352897
4	59.50531384	40.40445017
5	59.50504447	40.40469999
6	59.5047751	40.40398176
7	59.50462457	40.40110887
8	59.50528215	40.40096835

9 59.50572581 40.40223305

Сплошной перечет 1,5 га.

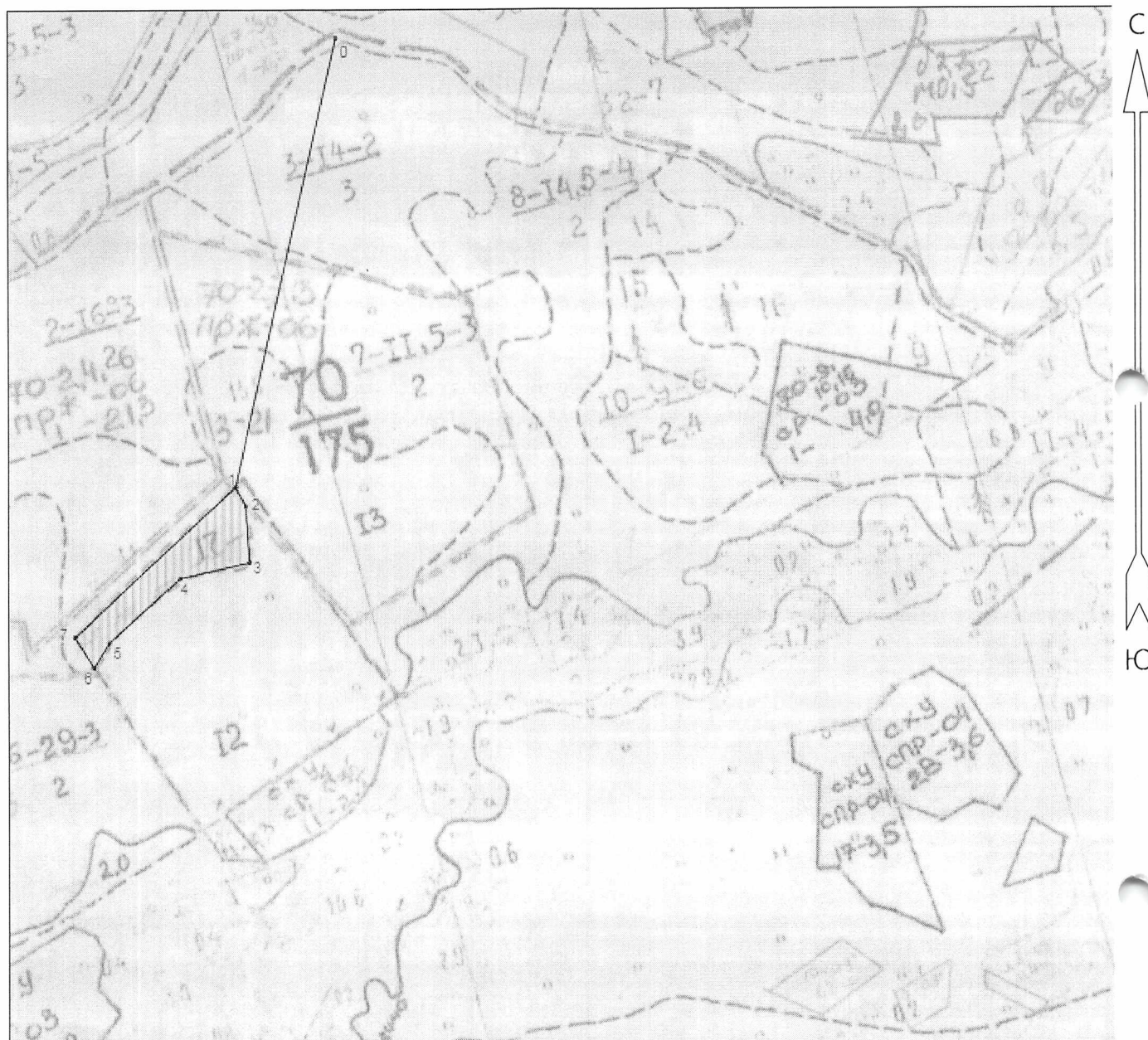
Длина: 0.0 м

№№	Широта	Долгота

АБРИС

(выкопировка из планшета на обследуемые участки)

Вологодская область Лесничество (лесопарк)) Сокольское Кадниковское уч. лесничество ТОО "Русь"
кв. 70 выд. 17



Общая площадь: 2.0 га
Эксплуатационная площадь: 2.0 га
Масштаб: 1 : 10000

Выполнил: Кочанов Н.Р.

26.09.2017г.

Холопова Н.С.

Условные обозначения:

 Обследованный участок

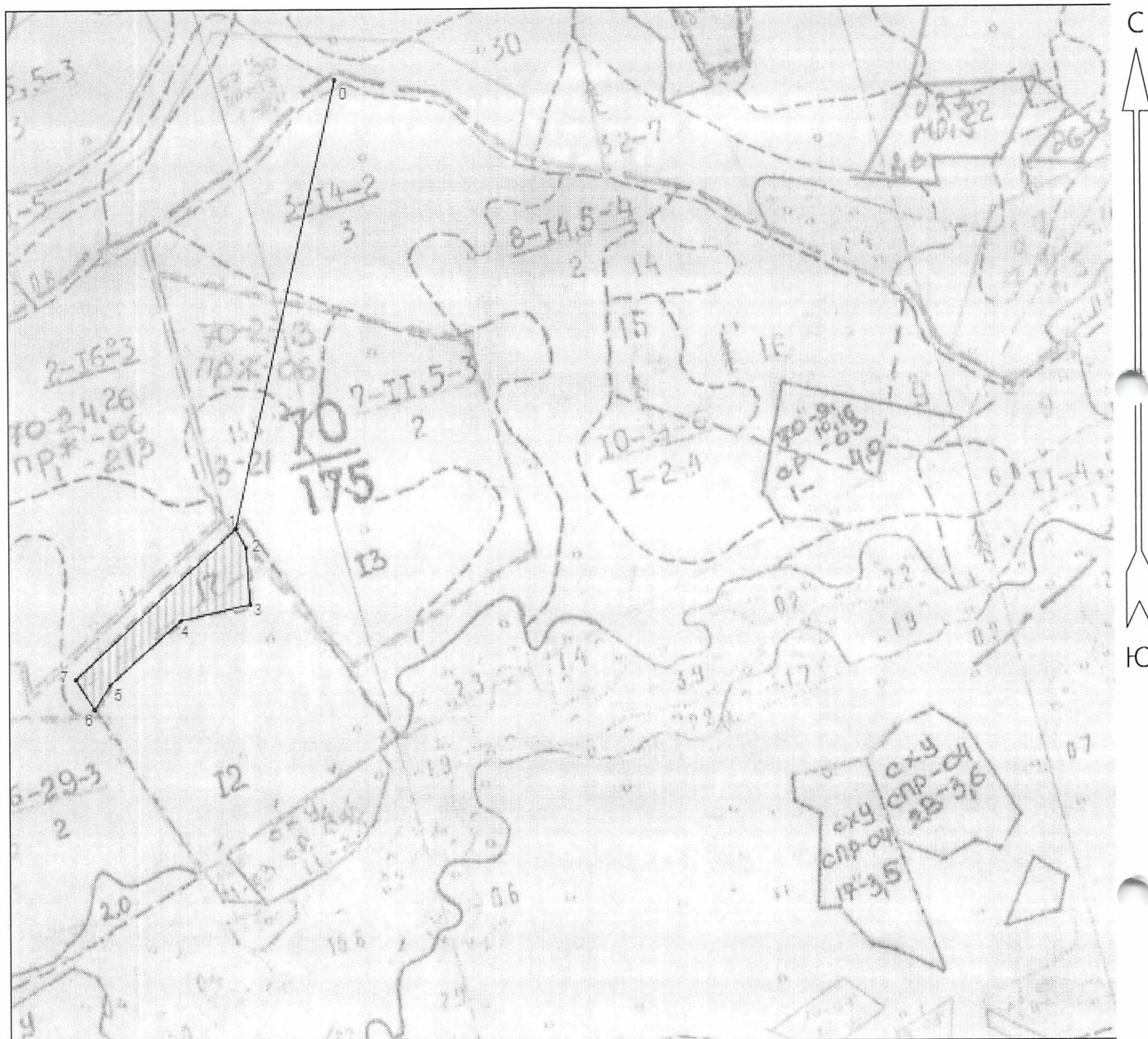
Основной полигон			
№№	Направление	Румб	Длина, м
0 - 1	ЮЗ	13°00'	730.0
1 - 2	ЮВ	29°00'	34.5
2 - 3	ЮВ	4°00'	89.5
3 - 4	ЮЗ	77°00'	114.0
4 - 5	ЮЗ	48°30'	154.5
5 - 6	ЮЗ	32°30'	46.0

Сплошной перечет 2,0 га.			
Длина: 0.0 м			
№№	Направление	Румб	Длина, м
6 - 7	СЗ	33°00'	57.0
7 - 1	СВ	47°30'	352.0

АБРИС


(выкопировка из планшета на обследуемые участки)

Вологодская область Лесничество (лесопарк) Сокольское Кадниковское уч. лесничество ТОО "Русь"
кв. 70 вид. 17



Общая площадь: 2.0 га
Эксплуатационная площадь: 2.0 га
Масштаб: 1 : 10000

Условные обозначения:

 Обследованный участок

Выполнил: Кочанов Н.Р.

26.09.2017г.

Холопова Н.С.

Основной полигон

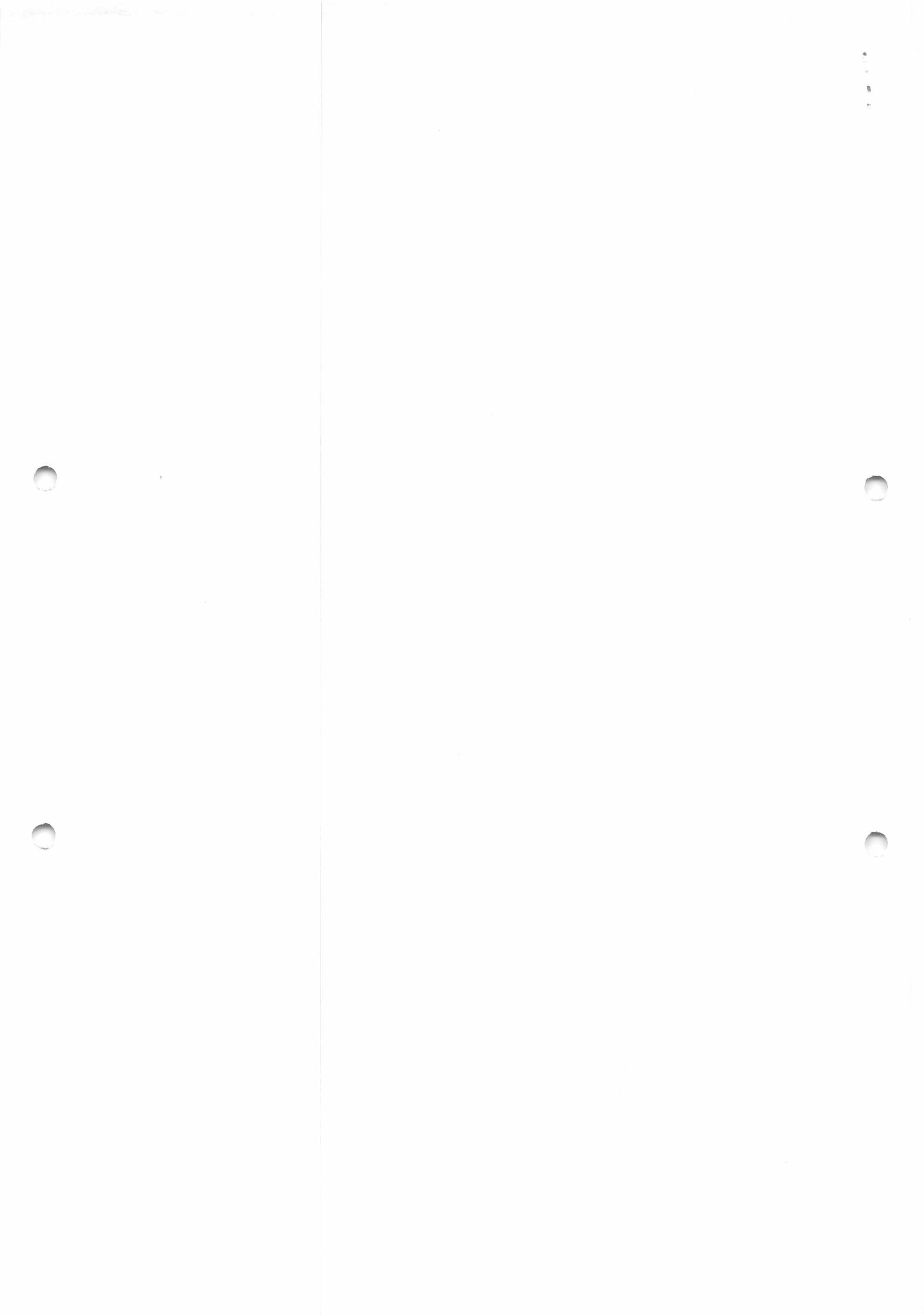
№№	Широта	Долгота
0	59.50776986	40.39330213
1	59.50137628	40.39044483
2	59.50110691	40.39074149
3	59.50030673	40.39085078
4	59.50007697	40.38888348
5	59.49915794	40.3868381

6	59.49880935	40.38640092
7	59.49923717	40.38585445
1	59.50137628	40.39044483

Сплошной перерчет 2,0 га.

Длина: 0.0 м

№№	Широта	Долгота



ВЕДОМОСТЬ ПЕРЕЧЕТА ДЕРЕВЬЕВ

Порода: Е

ступени толщины , см	Количество деревьев по категориям состояния, шт.												Всего деревьев			
	I	II	III	IV		V		VI			ветровал, бурелом			шт.	в т.ч. Подлежат рубке, %	
				НЗ	З	НЗ	З	НЗ	З	О	НЗ	З	О			
8	0	0	0	0	0	0	0	0	0	0	0	0	0	0	0	-
12	0	0	0	0	0	0	0	0	0	0	0	0	0	0	0	-
16	14	0	0	0	0	0	0	0	0	5	0	0	2	21	33,3	
20	18	2	0	0	0	0	0	0	0	0	0	0	1	21	4,8	
24	29	2	0	0	0	0	0	0	0	4	0	0	1	36	13,9	
28	12	4	2	0	0	0	0	0	0	0	0	0	1	19	5,3	
32	6	0	0	0	0	0	0	0	0	0	0	0	0	6	0,0	
36 и более	0	0	0	0	2	0	0	0	0	0	0	0	0	2	100,0	
Итого, % от числа стволов	75	8	2	0	2	0	0	0	0	9	0	0	5	105	15,2	
Итого, % от записа	74	9	3	0	5	0	0	0	0	6	0	0	4			

Порода С

ступени толщины , см	Количество деревьев по категориям состояния, шт.												Всего деревьев		
	I	II	III	IV		V		VI			ветровал, бурелом			шт.	в т.ч. Подлежат рубке, %
				НЗ	З	НЗ	З	НЗ	З	О	НЗ	З	О		
8	0	0	0	0	0	0	0	0	0	0	0	0	0	0	-
12	0	0	0	0	0	0	0	0	0	0	0	0	0	0	-
16	0	0	0	0	0	0	0	0	0	0	0	0	0	0	-
20	5	0	0	0	0	0	0	0	0	0	0	0	0	5	0,0
24	8	0	0	0	0	0	0	0	0	0	0	0	0	8	0,0
28	7	0	0	0	0	0	0	0	0	0	0	0	0	7	0,0
32	1	0	0	0	0	0	0	0	0	0	0	0	0	1	0,0
36 и более	0	0	0	0	0	0	0	0	0	0	0	0	0	0	-
Итого, % от числа стволов	100	0	0	0	0	0	0	0	0	0	0	0	0	21	0,0
Итого, % от записа	100	0	0	0	0	0	0	0	0	0	0	0	0		

Порода Б

ступени толщины , см	Количество деревьев по категориям состояния, шт.												Всего деревьев		
	I	II	III	IV		V		VI			ветровал, бурелом			шт.	в т.ч. Подлежат рубке, %
				НЗ	З	НЗ	З	НЗ	З	О	НЗ	З	О		
8	0	0	0	0	0	0	0	0	0	0	0	0	0	0	-
12	0	0	0	0	0	0	0	0	0	0	0	0	0	0	-
16	0	5	0	0	0	0	0	0	0	0	0	0	0	5	0,0
20	0	0	0	0	0	0	0	0	0	0	0	0	0	0	-
24	4	0	0	0	0	0	0	0	0	0	0	0	0	4	0,0
28	1	0	1	0	0	0	0	0	0	0	0	0	0	2	0,0
32	2	0	0	0	0	0	0	0	0	0	0	0	0	2	0,0
36 и более	0	0	0	0	0	0	0	0	0	0	0	0	0	0	-
Итого, % от числа стволов	54	38	8	0	0	0	0	0	0	0	0	0	0	13	0,0
Итого, % от записа	74	15	11	0	0	0	0	0	0	0	0	0	0		

Порода Ос

ступени толщины , см	Количество деревьев по категориям состояния, шт.												Всего деревьев		
	I	II	III	IV		V		VI			ветровал, бурелом			шт.	в т.ч. Подлежат рубке, %
				НЗ	З	НЗ	З	НЗ	З	О	НЗ	З	О		
8	0	0	0	0	0	0	0	0	0	0	0	0	0	0	-
12	0	0	0	0	0	0	0	0	0	0	0	0	0	0	-
16	1	0	0	0	0	0	0	0	0	0	0	0	0	1	0,0
20	2	0	0	0	0	0	0	0	0	0	0	0	0	2	0,0
24	8	0	0	0	0	0	0	0	0	0	0	0	0	8	0,0
28	1	0	0	0	0	0	0	0	0	0	0	0	0	1	0,0
32	2	0	0	0	0	0	0	0	0	0	0	0	0	2	0,0
36 и более	0	0	1	0	0	0	0	0	0	0	0	0	0	1	0,0
Итого, % от числа стволов	93	0	7	0	0	0	0	0	0	0	0	0	0	15	0,0
Итого, % от записа	82	0	18	0	0	0	0	0	0	0	0	0	0		

Примечание: НЗ – незаселённое, З – заселённое, О – обработанное вредителями

ВЕДОМОСТЬ ПЕРЕЧЕТА ДЕРЕВЬЕВ

Порода: **Е**

ступени толщины, см	Количество деревьев по категориям состояния, шт.												Всего деревьев			
	I	II	III	IV		V		VI			ветровал, бурелом			шт.	в т.ч. Подлежат рубке, %	
				НЗ	З	НЗ	З	НЗ	З	О	НЗ	З	О			
8	0	0	0	0	0	0	0	0	0	0	0	0	0	0	0	-
12	0	0	0	0	0	0	0	0	0	0	0	0	0	0	0	-
16	22	0	0	0	0	0	0	0	0	2	0	0	0	24	8,3	
20	21	0	0	0	0	0	0	0	0	0	0	0	8	29	27,6	
24	23	0	6	1	0	0	0	0	0	0	0	0	4	34	14,7	
28	15	1	0	0	0	0	0	0	0	0	0	0	4	20	20,0	
32	0	0	0	0	0	0	0	0	0	0	0	0	0	0	-	
36 и более	0	0	0	0	0	0	0	0	0	0	0	0	0	0	-	
Итого, % от числа стволов	76	1	6	1	0	0	0	0	0	2	0	0	15	107	17,8	
Итого, % от записа	73	2	7	1	0	0	0	0	0	1	0	0	17			

Порода **С**

ступени толщины, см	Количество деревьев по категориям состояния, шт.												Всего деревьев		
	I	II	III	IV		V		VI			ветровал, бурелом			шт.	в т.ч. Подлежат рубке, %
				НЗ	З	НЗ	З	НЗ	З	О	НЗ	З	О		
8	0	0	0	0	0	0	0	0	0	0	0	0	0	0	-
12	0	0	0	0	0	0	0	0	0	0	0	0	0	0	-
16	0	0	0	0	0	0	0	0	0	0	0	0	0	0	-
20	4	1	0	0	0	0	0	0	0	0	0	0	0	5	0,0
24	8	1	0	0	0	0	0	0	0	0	0	0	0	9	0,0
28	8	0	0	0	0	0	0	0	0	0	0	0	0	8	0,0
32	6	0	0	0	0	0	0	0	0	0	0	0	0	6	0,0
36 и более	0	0	0	0	0	0	0	0	0	0	0	0	0	0	-
Итого, % от числа стволов	93	7	0	0	0	0	0	0	0	0	0	0	0	28	0,0
Итого, % от записа	95	5	0	0	0	0	0	0	0	0	0	0	0		

Порода **Б**

ступени толщины, см	Количество деревьев по категориям состояния, шт.												Всего деревьев		
	I	II	III	IV		V		VI			ветровал, бурелом			шт.	в т.ч. Подлежат рубке, %
				НЗ	З	НЗ	З	НЗ	З	О	НЗ	З	О		
8	0	0	0	0	0	0	0	0	0	0	0	0	0	0	-
12	0	0	0	0	0	0	0	0	0	0	0	0	0	0	-
16	6	0	0	0	0	0	0	0	0	0	0	0	0	6	0,0
20	6	0	0	0	0	0	0	0	0	0	0	0	0	6	0,0
24	8	0	0	0	0	0	0	0	0	0	0	0	0	8	0,0
28	0	0	0	0	0	0	0	0	0	0	0	0	0	0	-
32	0	0	0	0	0	0	0	0	0	0	0	0	0	0	-
36 и более	0	0	0	0	0	0	0	0	0	0	0	0	0	0	-
Итого, % от числа стволов	100	0	0	0	0	0	0	0	0	0	0	0	0	20	0,0
Итого, % от записа	100	0	0	0	0	0	0	0	0	0	0	0	0		

Порода **Ос**

ступени толщины, см	Количество деревьев по категориям состояния, шт.												Всего деревьев		
	I	II	III	IV		V		VI			ветровал, бурелом			шт.	в т.ч. Подлежат рубке, %
				НЗ	З	НЗ	З	НЗ	З	О	НЗ	З	О		
8	0	0	0	0	0	0	0	0	0	0	0	0	0	0	-
12	0	0	0	0	0	0	0	0	0	0	0	0	0	0	-
16	0	0	0	0	0	0	0	0	0	0	0	0	0	0	-
20	0	0	0	0	0	0	0	0	0	0	0	0	0	0	-
24	6	0	0	0	0	0	0	0	0	0	0	0	0	6	0,0
28	0	0	0	0	0	0	0	0	0	0	0	0	0	0	-
32	6	0	0	0	0	0	0	0	0	0	0	0	0	6	0,0
36 и более	0	0	0	0	0	0	0	0	0	0	0	0	0	0	-
Итого, % от числа стволов	100	0	0	0	0	0	0	0	0	0	0	0	0	12	0,0
Итого, % от записа	100	0	0	0	0	0	0	0	0	0	0	0	0		

Примечание: НЗ – незаселённое, З – заселённое, О – отработанные вредителями

ВРЕМЕННАЯ ПРОБНАЯ ПЛОЩАДЬ № 1

Субъект РФ: Вологодская область Лесничество (лесопарк): Сокольское
Участковое лесничество: Кадниковское ТОО "Русь"
Квартал: 70 Выдел: 7/0 Площадь: 11,5 га
Номер очага _____ Размер пробной площади: 0,83 га.
Таксационная характеристика:
Тип леса: Е чер Состав: 7Е2Б1Ос Возраст: 85 Бонитет: 2
Полнота: 0,6 Запас на га: 180 кбм Возобновление 10 Е

Время и причина ослабления насаждения:

Ветровал.Бурелом.Стволовые гнили.Стволовые вредители

Тип очага: -

Фаза развития очага: -

Состояние насаждения: ослабленное
Намечаемые мероприятия: не требует мероприятий

Дата: 26.09.2017 г.

Телефон (88182) 61-33-74

Исполнитель работ по проведению лесопатологических обследований:

Инженер-лесопатолог "ЦЗЛ Архангельской области"


_____ Кочанов Н.Р.

Инженер-лесопатолог "ЦЗЛ Архангельской области"


_____ Холопова Н.С.

ВЕДОМОСТЬ ПЕРЕЧЕТА ДЕРЕВЬЕВ

Порода: Е		Количество деревьев по категориям состояния, шт.												Всего деревьев		
ступени толщины, см		I	II	III	IV		V		VI			ветровал, бурелом			шт.	в т.ч. Подлежат рубке, %
					НЗ	З	НЗ	З	НЗ	З	О	НЗ	З	О		
8		0	0	0	0	0	0	0	0	0	0	0	0	0	0	-
12		0	0	0	0	0	0	0	0	0	0	0	0	0	0	-
16		30	0	0	0	0	0	0	0	0	4	0	0	0	34	11,8
20		38	0	2	0	0	0	0	0	0	0	0	0	2	42	4,8
24		23	0	0	0	0	0	0	0	0	2	0	0	0	25	8,0
28		9	0	0	0	0	0	0	0	0	8	0	0	0	17	47,1
32		0	0	0	0	0	0	0	0	0	0	0	0	0	0	-
36 и более		0	0	0	0	0	0	0	0	0	0	0	0	0	0	-
Итого, % от числа стволов		85	0	2	0	0	0	0	0	0	12	0	0	2	118	13,6
Итого, % от запаса		80	0	1	0	0	0	0	0	0	17	0	0	1		

Порода: Б		Количество деревьев по категориям состояния, шт.												Всего деревьев		
ступени толщины, см		I	II	III	IV		V		VI			ветровал, бурелом			шт.	в т.ч. Подлежат рубке, %
					НЗ	З	НЗ	З	НЗ	З	О	НЗ	З	О		
8		0	0	0	0	0	0	0	0	0	0	0	0	0	0	-
12		0	0	0	0	0	0	0	0	0	0	0	0	0	0	-
16		6	0	0	0	0	0	0	0	0	0	0	0	1	7	14,3
20		7	0	0	0	0	0	0	0	0	0	0	0	0	7	0,0
24		7	0	0	0	0	0	0	0	0	0	0	0	0	7	0,0
28		2	0	0	0	0	0	0	0	0	0	0	0	0	2	0,0
32		0	0	0	0	0	0	0	0	0	0	0	0	0	0	-
36 и более		1	0	1	0	0	0	0	0	0	0	0	0	0	2	0,0
Итого, % от числа стволов		92	0	4	0	0	0	0	0	0	0	0	0	4	25	4,0
Итого, % от запаса		87	0	11	0	0	0	0	0	0	0	0	0	2		

Порода: Ос		Количество деревьев по категориям состояния, шт.												Всего деревьев		
ступени толщины, см		I	II	III	IV		V		VI			ветровал, бурелом			шт.	в т.ч. Подлежат рубке, %
					НЗ	З	НЗ	З	НЗ	З	О	НЗ	З	О		
8		0	0	0	0	0	0	0	0	0	0	0	0	0	0	-
12		0	0	0	0	0	0	0	0	0	0	0	0	0	0	-
16		0	0	0	0	0	0	0	0	0	0	0	0	0	6	0,0
20		6	0	0	0	0	0	0	0	0	0	0	0	0	1	0,0
24		0	0	1	0	0	0	0	0	0	0	0	0	0	3	0,0
28		3	0	0	0	0	0	0	0	0	0	0	0	0	1	0,0
32		1	0	0	0	0	0	0	0	0	0	0	0	0	1	0,0
36 и более		1	0	0	0	0	0	0	0	0	0	0	0	0	1	0,0
Итого, % от числа стволов		92	0	8	0	0	0	0	0	0	0	0	0	0	12	0,0
Итого, % от запаса		93	0	7	0	0	0	0	0	0	0	0	0	0		

Примечание: НЗ – незаселенное, З – заселенное, О – отработанное вредителями

ВРЕМЕННАЯ ПРОБНАЯ ПЛОЩАДЬ № 1

Субъект РФ: Вологодская область Лесничество (лесопарк): Сокольское
Участковое лесничество: Кадниковское ТОО "Русь"
Квартал: 70 Выдел: 12/0 Площадь: 12,0 га
Номер очага _____ Размер пробной площади: 0,49 га.
Таксационная характеристика:
Тип леса: Е чер Состав: 9Е1Б Возраст: 84 Бонитет: 2
Полнота: 0,6 Запас на га: 185 кбм Возобновление 10 Е

Время и причина ослабления насаждения:

Ветровал.Бурелом.Стволовые гнили.Стволовые вредители

Тип очага: -

Фаза развития очага: -

Состояние насаждения: ослабленное

Намечаемые мероприятия: не требует мероприятий

Дата: 26.09.2017 г.

Телефон (88182) 61-33-74

Исполнитель работ по проведению лесопатологических обследований:

Инженер-лесопатолог "ЦЗЛ Архангельской области"



Кочанов Н.Р.

Инженер-лесопатолог "ЦЗЛ Архангельской области"

Холопова Н.С.

ВЕДОМОСТЬ ПЕРЕЧЕТА ДЕРЕВЬЕВ

Порода: **Е**

ступени толщины, см	Количество деревьев по категориям состояния, шт.													Всего деревьев		
	I	II	III	IV		V		VI			ветровал, бурелом			шт.	в т.ч. Подлежат рубке, %	
				НЗ	З	НЗ	З	НЗ	З	О	НЗ	З	О			
8	0	0	0	0	0	0	0	0	0	0	0	0	0	0	0	-
12	0	0	0	0	0	0	0	0	0	0	0	0	0	0	0	-
16	17	1	0	0	0	0	0	0	0	10	0	0	0	28	35,7	
20	13	0	3	0	0	0	0	0	0	6	0	0	1	23	30,4	
24	34	0	0	0	0	0	0	0	0	2	0	0	0	36	5,6	
28	8	0	0	0	0	0	0	0	0	3	0	0	0	11	27,3	
32	14	0	0	0	0	0	0	0	0	1	0	0	0	15	6,7	
36 и более	5	0	0	0	0	0	0	0	0	0	0	0	0	5	0,0	
Итого, % от числа стволов	77	1	3	0	0	0	0	0	0	19	0	0	1	118	19,5	
Итого, % от запаса	85	0	2	0	0	0	0	0	0	13	0	0	1			

Порода: **Б**

ступени толщины, см	Количество деревьев по категориям состояния, шт.													Всего деревьев	
	I	II	III	IV		V		VI			ветровал, бурелом			шт.	в т.ч. Подлежат рубке, %
				НЗ	З	НЗ	З	НЗ	З	О	НЗ	З	О		
8	0	0	0	0	0	0	0	0	0	0	0	0	0	0	-
12	0	0	0	0	0	0	0	0	0	0	0	0	0	0	-
16	11	0	0	0	0	0	0	0	0	0	0	0	2	13	15,4
20	4	0	0	0	0	0	0	0	0	0	0	0	0	4	0,0
24	5	0	0	0	0	0	0	0	0	0	0	0	0	5	0,0
28	2	0	0	0	0	0	0	0	0	0	0	0	0	2	0,0
32	0	0	0	0	0	0	0	0	0	0	0	0	0	0	-
36 и более	1	0	1	0	0	0	0	0	0	0	0	0	0	2	0,0
Итого, % от числа стволов	88	0	4	0	0	0	0	0	0	0	0	0	8	26	7,7
Итого, % от запаса	84	0	12	0	0	0	0	0	0	0	0	0	4		

Примечание: НЗ – незаселённое, З – заселенное, О – отработанное вредителями

ВРЕМЕННАЯ ПРОБНАЯ ПЛОЩАДЬ № 1

Субъект РФ: Вологодская область Лесничество (лесопарк): Сокольское
Участковое лесничество: Кадниковское ТОО "Русь"
Квартал: 70 Выдел: 13/0 Площадь: 11,0 га
Номер очага _____ Размер пробной площади: 0,50 га.
Таксационная характеристика:
Тип леса: Е чер Состав: 9Е1Б Возраст: 83 Бонитет: 2
Полнота: 0,7 Запас на га: 218 кбм Возобновление 10 Е

Время и причина ослабления насаждения:

Ветровал.Бурелом.Стволовые гнили.Стволовые вредители

Тип очага: -

Фаза развития очага: -

Состояние насаждения: ослабленное
Намечаемые мероприятия: не требует мероприятий

Дата: 26.09.2017 г.

Телефон (88182) 61-33-74

Исполнитель работ по проведению лесопатологических обследований:

Инженер-лесопатолог "ЦЗЛ Архангельской области"

Кочанов Н.Р.

Инженер-лесопатолог "ЦЗЛ Архангельской области"

Холопова Н.С.

ВЕДОМОСТЬ ПЕРЕЧЕТА ДЕРЕВЬЕВ

Порода: **Е**

ступени толщины, см	Количество деревьев по категориям состояния, шт.													Всего деревьев		
	I	II	III	IV		V		VI			ветровал, бурелом			шт.	в т.ч. Подлежат рубке, %	
				НЗ	З	НЗ	З	НЗ	З	О	НЗ	З	О			
8	0	0	0	0	0	0	0	0	0	0	0	0	0	0	0	-
12	0	0	0	0	0	0	0	0	0	0	0	0	0	0	0	-
16	15	0	0	0	0	0	0	0	0	12	0	0	2	29	48,3	
20	20	0	0	0	0	0	0	0	0	5	0	0	2	27	25,9	
24	25	0	4	0	0	0	0	0	0	3	0	0	0	32	9,4	
28	13	0	0	0	0	0	0	0	0	1	0	0	0	14	7,1	
32	5	0	0	0	0	0	0	0	0	0	0	0	0	5	0,0	
36 и более	0	0	0	0	0	0	0	0	0	0	0	0	0	0	-	
Итого, % от числа стволов	73	0	4	0	0	0	0	0	0	20	0	0	4	107	23,4	
Итого, % от запаса	80	0	4	0	0	0	0	0	0	13	0	0	2			

Порода: **Б**

ступени толщины, см	Количество деревьев по категориям состояния, шт.													Всего деревьев	
	I	II	III	IV		V		VI			ветровал, бурелом			шт.	в т.ч. Подлежат рубке, %
				НЗ	З	НЗ	З	НЗ	З	О	НЗ	З	О		
8	0	0	0	0	0	0	0	0	0	0	0	0	0	0	-
12	0	0	0	0	0	0	0	0	0	0	0	0	0	0	-
16	1	0	0	0	0	0	0	0	0	0	0	0	0	1	0,0
20	7	0	0	0	0	0	0	0	0	0	0	0	0	7	0,0
24	4	0	0	0	0	0	0	0	0	0	0	0	0	4	0,0
28	0	0	0	0	0	0	0	0	0	0	0	0	0	0	-
32	0	0	0	0	0	0	0	0	0	0	0	0	0	0	-
36 и более	2	0	0	0	0	0	0	0	0	0	0	0	0	2	0,0
Итого, % от числа стволов	100	0	0	0	0	0	0	0	0	0	0	0	0	14	0,0
Итого, % от запаса	100	0	0	0	0	0	0	0	0	0	0	0	0		

Примечание: НЗ – незаселённое, З – заселенное, О – отработанное вредителями

ВРЕМЕННАЯ ПРОБНАЯ ПЛОЩАДЬ № 1

Субъект РФ: Вологодская область Лесничество (лесопарк): Сокольское
Участковое лесничество: Кадниковское ТОО "Русь"
Квартал: 70 Выдел: 14/0 Площадь: 16,0 га
Номер очага: _____ Размер пробной площади: сплошной пересчет 1,5 га
Таксационная характеристика:
Тип леса: Е кис Состав: 5ЕЗБ2Ос Возраст: 97 Бонитет: 2
Полнота: 0,6 Запас на га: 199 кбм Возобновление 10 Е

Время и причина ослабления насаждения:

Ветровал.Бурелом.Стволовые гнили.Стволовые вредители

Тип очага: -

Фаза развития очага: -

Состояние насаждения: ослабленное

Намечаемые мероприятия: не требует мероприятий

Дата: 26.09.2017 г.


Телефон (88182) 61-33-74

Исполнитель работ по проведению лесопатологических обследований:

Инженер-лесопатолог "ЦЗЛ Архангельской области"


_____ Кочанов Н.Р.

Инженер-лесопатолог "ЦЗЛ Архангельской области"


_____ Холопова Н.С.

ВЕДОМОСТЬ ПЕРЕЧЕТА ДЕРЕВЬЕВ

Порода: **Е**

ступени толщины, см	Количество деревьев по категориям состояния, шт.													Всего деревьев		
	I	II	III	IV		V		VI			ветровал, бурелом			шт.	в т.ч. Подлежат рубке, %	
				НЗ	З	НЗ	З	НЗ	З	О	НЗ	З	О			
8	0	0	0	0	0	0	0	0	0	0	0	0	0	0	0	-
12	0	0	0	0	0	0	0	0	0	0	0	0	0	0	0	-
16	54	0	2	0	0	0	0	0	0	5	0	0	0	61	8,2	
20	42	0	5	0	0	0	0	0	0	7	0	0	3	57	17,5	
24	44	0	0	0	0	0	0	0	0	1	0	0	7	52	15,4	
28	36	0	6	0	0	0	0	0	0	0	0	0	5	47	10,6	
32	16	0	8	0	0	0	0	0	0	0	0	0	1	25	4,0	
36 и более	13	0	4	0	0	0	0	0	0	0	0	0	0	17	0,0	
Итого, % от числа стволов	79	0	10	0	0	0	0	0	0	5	0	0	6	259	11,2	
Итого, % от запаса	76	0	14	0	0	0	0	0	0	3	0	0	7			

Порода: **Б**

ступени толщины, см	Количество деревьев по категориям состояния, шт.													Всего деревьев	
	I	II	III	IV		V		VI			ветровал, бурелом			шт.	в т.ч. Подлежат рубке, %
				НЗ	З	НЗ	З	НЗ	З	О	НЗ	З	О		
8	0	0	0	0	0	0	0	0	0	0	0	0	0	0	-
12	0	0	0	0	0	0	0	0	0	0	0	0	0	0	-
16	17	0	0	0	0	0	0	0	0	0	0	0	0	17	0,0
20	43	0	0	0	0	0	0	0	0	0	0	0	1	44	2,3
24	33	0	0	0	0	1	0	0	0	0	0	0	1	35	5,7
28	17	0	7	0	0	0	0	0	0	0	0	0	0	24	0,0
32	12	0	3	0	0	0	0	0	0	0	0	0	0	15	0,0
36 и более	6	0	3	0	0	0	0	0	0	0	0	0	0	9	0,0
Итого, % от числа стволов	89	0	9	0	0	1	0	0	0	0	0	0	1	144	2,1
Итого, % от запаса	83	0	15	0	0	1	0	0	0	0	0	0	1		

Порода: **Ос**

ступени толщины, см	Количество деревьев по категориям состояния, шт.													Всего деревьев	
	I	II	III	IV		V		VI			ветровал, бурелом			шт.	в т.ч. Подлежат рубке, %
				НЗ	З	НЗ	З	НЗ	З	О	НЗ	З	О		
8	0	0	0	0	0	0	0	0	0	0	0	0	0	0	-
12	0	0	0	0	0	0	0	0	0	0	0	0	0	0	-
16	0	0	0	0	0	0	0	0	0	0	0	0	0	0	-
20	1	0	0	0	0	0	0	0	0	0	0	0	0	1	0,0
24	9	0	12	0	0	0	0	0	0	0	0	0	0	21	0,0
28	23	0	5	0	0	0	0	0	0	0	0	0	0	28	0,0
32	12	0	12	0	0	0	0	0	0	0	0	0	0	24	0,0
36 и более	15	0	8	0	0	0	0	0	0	0	0	0	0	23	0,0
Итого, % от числа стволов	62	0	38	0	0	0	0	0	0	0	0	0	0	97	0,0
Итого, % от запаса	63	0	37	0	0	0	0	0	0	0	0	0	0		

Примечание: НЗ – незаселённое, З – заселённое, О – отработанные вредителями

ВРЕМЕННАЯ ПРОБНАЯ ПЛОЩАДЬ № 1

Субъект РФ: Вологодская область Лесничество (лесопарк): Сокольское
Участковое лесничество: Кадниковское ТОО "Русь"
Квартал: 70 Выдел: 17/0 Площадь: 2,0 га
Номер очага: _____ Размер пробной площади: сплошной пересчет 2,0 га
Таксационная характеристика:
Тип леса: Е чер Состав: 7Е2Ос1Б Возраст: 83 Бонитет: 2
Полнота: 0,6 Запас на га: 172 кбм Возобновление 10 Е

Время и причина ослабления насаждения:

Ветровал.Бурелом.Стволовые гнили.Стволовые вредители

Тип очага: -

Фаза развития очага: -

Состояние насаждения: ослабленное
Намечаемые мероприятия: не требует мероприятий

Дата: 26.09.2017 г.

Телефон (88182) 61-33-74

Исполнитель работ по проведению лесопатологических обследований:

Инженер-лесопатолог "ЦЗЛ Архангельской области"

Кочанов Н.Р.

Инженер-лесопатолог "ЦЗЛ Архангельской области"

Холопова Н.С.

ВЕДОМОСТЬ ПЕРЕЧЕТА ДЕРЕВЬЕВ

Порода: **Е**

ступени толщины, см	Количество деревьев по категориям состояния, шт.													Всего деревьев		
	I	II	III	IV		V		VI			ветровал, бурелом			шт.	в т.ч. Подлежат рубке, %	
				НЗ	З	НЗ	З	НЗ	З	О	НЗ	З	О			
8	0	0	0	0	0	0	0	0	0	0	0	0	0	0	0	-
12	0	0	0	0	0	0	0	0	0	0	0	0	0	0	0	-
16	83	0	0	0	0	0	0	0	0	27	0	0	0	110	24,6	
20	84	0	0	0	0	0	0	0	0	26	0	0	7	117	28,2	
24	69	0	7	0	0	0	0	0	0	6	0	0	18	100	24,0	
28	58	0	16	0	0	0	0	0	0	0	0	0	3	77	3,9	
32	42	0	1	0	0	0	0	0	0	2	0	0	2	47	8,5	
36 и более	37	0	2	0	0	0	0	0	0	0	0	0	1	40	2,5	
Итого, % от числа стволов	76	0	5	0	0	0	0	0	0	12	0	0	6	491	18,7	
Итого, % от запаса	80	0	7	0	0	0	0	0	0	7	0	0	6			

Примечание: НЗ – незаселённое, З – заселенное, О – отработанное вредителями

ВРЕМЕННАЯ ПРОБНАЯ ПЛОЩАДЬ № 1

Субъект РФ: Вологодская область Лесничество (лесопарк): Сокольское
Участковое лесничество: Кадниковское ТОО "Русь"
Квартал: 70 Выдел: 17/0 Площадь: 2,0 га
Номер очага _____ Размер пробной площади: сплошной пересчет 2,0 га
Таксационная характеристика:
Тип леса: Е чер Состав: 7Е2Ос1Б Возраст: 83 Бонитет: 2
Полнота: 0,6 Запас на га: 172 кбм Возобновление 10 Е

Время и причина ослабления насаждения:

Ветровал.Бурелом.Стволовые гнили.Стволовые вредители

Тип очага: -

Фаза развития очага: -

Состояние насаждения: ослабленное

Намечаемые мероприятия: не требует мероприятий

Дата: 26.09.2017 г.

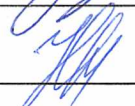
Телефон (88182) 61-33-74

Исполнитель работ по проведению лесопатологических обследований:

Инженер-лесопатолог "ЦЗЛ Архангельской области"


_____ Кочанов Н.Р.

Инженер-лесопатолог "ЦЗЛ Архангельской области"


_____ Холопова Н.С.

ВЕДОМОСТЬ ПЕРЕЧЕТА ДЕРЕВЬЕВ

Порода: **Ос**

ступени толщины, см	Количество деревьев по категориям состояния, шт.													Всего деревьев		
	I	II	III	IV		V		VI			ветровал, бурелом			шт.	в т.ч. Подлежат рубке, %	
				НЗ	З	НЗ	З	НЗ	З	О	НЗ	З	О			
8	0	0	0	0	0	0	0	0	0	0	0	0	0	0	0	-
12	0	0	0	0	0	0	0	0	0	0	0	0	0	0	0	-
16	0	0	0	0	0	0	0	0	0	0	0	0	0	0	0	-
20	5	0	0	0	0	0	0	0	0	0	0	0	0	0	5	0,0
24	20	0	10	0	0	0	0	0	0	0	0	0	0	0	30	0,0
28	18	0	7	0	0	0	0	0	0	0	0	0	0	0	25	0,0
32	16	0	18	0	0	0	0	0	0	0	0	0	0	0	34	0,0
36 и более	14	0	17	0	0	0	0	0	0	0	0	0	0	0	31	0,0
Итого, % от числа стволов	58	0	42	0	0	0	0	0	0	0	0	0	0	125	0,0	
Итого, % от запаса	53	0	47	0	0	0	0	0	0	0	0	0	0			

Порода: **Б**

ступени толщины, см	Количество деревьев по категориям состояния, шт.													Всего деревьев		
	I	II	III	IV		V		VI			ветровал, бурелом			шт.	в т.ч. Подлежат рубке, %	
				НЗ	З	НЗ	З	НЗ	З	О	НЗ	З	О			
8	0	0	0	0	0	0	0	0	0	0	0	0	0	0	0	-
12	0	0	0	0	0	0	0	0	0	0	0	0	0	0	0	-
16	12	0	0	0	0	0	0	0	0	0	0	0	0	0	12	0,0
20	12	0	0	0	0	0	0	0	0	0	0	0	0	0	12	0,0
24	20	2	0	0	0	0	0	0	0	0	0	0	0	0	22	0,0
28	20	1	0	0	0	0	0	0	0	0	0	0	0	0	21	0,0
32	10	0	0	0	0	0	0	0	0	0	0	0	0	0	10	0,0
36 и более	5	0	0	0	0	0	0	0	0	0	0	0	0	0	5	0,0
Итого, % от числа стволов	96	4	0	0	0	0	0	0	0	0	0	0	0	82	0,0	
Итого, % от запаса	96	4	0	0	0	0	0	0	0	0	0	0	0			

Порода: **С**

ступени толщины, см	Количество деревьев по категориям состояния, шт.													Всего деревьев		
	I	II	III	IV		V		VI			ветровал, бурелом			шт.	в т.ч. Подлежат рубке, %	
				НЗ	З	НЗ	З	НЗ	З	О	НЗ	З	О			
8	0	0	0	0	0	0	0	0	0	0	0	0	0	0	0	-
12	0	0	0	0	0	0	0	0	0	0	0	0	0	0	0	-
16	0	0	0	0	0	0	0	0	0	0	0	0	0	0	0	-
20	2	0	0	0	0	0	0	0	0	0	0	0	0	1	3	33,3
24	2	0	0	0	0	0	0	0	0	0	0	0	0	0	2	0,0
28	0	0	0	0	0	0	0	0	0	0	0	0	0	0	0	-
32	2	0	0	0	0	0	0	0	0	0	0	0	0	0	2	0,0
36 и более	0	0	0	0	0	0	0	0	0	0	0	0	0	0	0	-
Итого, % от числа стволов	86	0	0	0	0	0	0	0	0	0	0	0	14	7	14,3	
Итого, % от запаса	92	0	0	0	0	0	0	0	0	0	0	0	8			

Примечание: НЗ – незаселённое, З – заселённое, О – отработанное вредителями

ТАКСАЦИОННОЕ ОПИСАНИЕ

Приложение 2

Лист 1

Кадниковское Л-ВО

ТОО "Русь"

Квартал: 70 Категория защитности: Эксплуатационные леса

№	Площадь	Вид	Состав	Возраст	Высота	Диаметр	Класс	Группа	Тип	Породы	Запас сырья	Запас на выделе	Хозяйственное
№	м²	№	И	Е	м	см	К	Г	И	Л	м³	м³	И
2/0	16.0	7Е1С1Б1Ос	1	Е	82	19.0	22	5	3	2	Чер	0.6 186 2976 2048	И
				С	82	20.0	24					304	И
				Б	79	18.0	18					256	И
				Ос	80	22.0	30					368	И
подрост:10Е возраст 30лет, Н=5.0м 2.0тыс.шт/га													
3/0	14.0	6Е1С2Б1Ос	1	Е	86	17.0	20	5	3	3	Чер	0.6 155 2170 1386	И
				С	82	18.0	22					210	И
				Б	79	16.0	18					378	И
				Ос	81	20.0	26					196	И
подрост:10Е возраст 35лет, Н=7.0м 2.5тыс.шт/га													
7/0	11.5	7Е2Б1Ос	1	Е	85	19.0	24	5	3	2	Чер	0.6 180 2070 1369	И
				Б	90	18.0	20					403	И
				Ос	91	23.0	26					298	И
подрост:10Е возраст 35лет, Н=4.0м 1.5тыс.шт/га													
12/0	12.0	9Е1Б	1	Е	84	19.0	22	5	3	2	Чер	0.6 185 2220 1944	И
				Б	82	18.0	18					276	И
13/0	11.0	9Е1Б	1	Е	83	19.0	22	5	3	2	Чер	0.7 218 2398 2079	И
				Б	79	18.0	18					319	И
подрост:10Е возраст 30лет, Н=3.0м 0.5тыс.шт/га													
14/0	1.5	5Е3Б2Ос	1	Е	97	21.0	23	5	3	2	Кис	0.6 199 299 150	И
				Б	97	19.0	18					93	И
				Ос	97	24.0	28					56	И

17/0 2.0 7E20c1B 1 E 83 18.0 20 5 3 2 Чер 0.6 172 344 238
 Oc 83 21.0 28 76
 B 83 17.0 18 30

подрост:10E возраст 40лет, H=4.0м 1.0тыс.шт/га

- Итого по категории зашитности
 68.0

12477
 C 514
 E 9214
 B 1755
 Oc 994

- Итого по кварталу
 68.0

12477
 C 514
 E 9214
 B 1755
 Oc 994