

УТВЕРЖДАЮ:

Должность Заместитель начальника
Регистрационного
Ф.И.О. Морозов С.В.
Дата 26.10.2014

Акт
лесопатологического обследования № 17/11

лесных насаждений Сокольского лесничества (лесопарка)
Вологодской области (субъект Российской Федерации)

Способ лесопатологического обследования: 1. Визуальный
2. Инструментальный

Место проведения:

Участковое лесничество	Урочище (дача)	Квартал (кварталы)	Выдел (выделы)	Площадь, га
Воробьёвское	ТОО "Мола	4	38	4,0

Лесопатологическое обследование проведено на общей площади: 4 га.

Инструментальное обследование лесного участка

2.1. Фактическая таксационная характеристика лесного насаждения соответствует (не соответствует) (нужное подчеркнуть) таксационному описанию. Причины несоответствия: давность лесоустройства.

Ведомость лесных участков с выявленными несоответствиями таксационным описаниям приведена в приложении 1 к Акту.

2.2. Состояние насаждений: с нарушенной устойчивостью

с утраченной устойчивостью

причины повреждения: сильное воздействие ветров, стволовые гнили, стволовые вредители.

Заселено (отработано) стволовыми вредителями:

Квартал	Выдел	Вид вредителя	Порода	Встречаемость (% заселённых деревьев)	Степень заселения лесного насаждения (слабая, средняя, сильная)
4	38	Типограф	Ель	22	-
		Берёзовый заболонник	Берёза	19	-

Повреждено огнём:

Вид пожара	Порода	Состояние корневых лап		Состояние корневой шейки		Подсушивание луба	
		процент поврежденных огнем корней	процент деревьев с данным повреждением	ожог корневой — шейки по окружности (1/4; 2/4; 3/4; более 3/4)	процент деревьев с данным повреждением	окружность и (1/4; 2/4; 3/4; более 3/4)	процент деревьев с данным повреждением

Поражено болезнями:

Квартал	Выдел	Вид болезни	Порода	Встречаемость (% поражённых деревьев)	Степень поражения лесного насаждения (слабая, средняя, сильная)
217	19	Еловая губка	Ель	3	-
		Ложный трутовик	Берёза	5	-
		Ложный осиновый трутовик	Осина	44	сильная

2.3. Выборке подлежит: 33 % деревьев,

в том числе:

ослабленных 0 % (причины назначения) _____ ;

сильно ослабленных 2 % (причины назначения) ложный осиновый трутовик;
усыхающих деревья хвойных пород,

усыхающих 2 % (причины назначения) ложный осиновый трутовик;

свежего сухостоя 1 %;

в том числе: свежего ветровала 0 %;

свежего бурелома 1 %;

старого ветровала 5 %;

в том числе: старого бурелома 15 %;

старого сухостоя 7 %;

аварийных _____ %;

2.4. Полнота лесного насаждения после уборки деревьев, подлежащих рубке, составит 0,40

Критическая полнота для данной категории лесных насаждений составляет 0,6

Заклучение

С целью предотвращения негативных процессов или снижения ущерба от их воздействия назначено:

Участковое лесничество	Урочище (дача)	Квартал	Выдел	Площадь выдела, га	Вид мероприятия	Площадь, мероприятия, га	Порода	Запас на выдел, куб.м	Крайние сроки проведения
Воробьёвское	ТОО "Мола"	4	38	4	СРС	4	Ель	760	до III квартала 2018 года

Ведомость перечета деревьев, назначенных в рубку, и абрис лесного участка прилагаются (приложение 2 и 3 к Акту).

Меры по обеспечению возобновления: дополнение ЛК ели (подрост 10Е (30) 3,0м, 1500 шт/га, благонадёжный. Сохранение жизнеспособного подростка при проведении рубок.

Мероприятия, необходимые для предупреждения повреждения или поражения смежных насаждений:

Согласно приложения I приказа Минприроды России № 367 от 27.06.2016 г. "Виды лесосечных работ", часть 4 пункт 9 подпункт 4. Очистка мест рубок от порубочных остатков должна проводиться одновременно с рубкой лесных насаждений и трелёвкой древесины. После проведения указанных работ допускается доочистка лесосек, сбор порубочных остатков в кучи и валы. Обязательному сжиганию подлежат порубочные остатки при проведении санитарных рубок в очагах вредных организмов, в которых они могут оказаться источником распространения инфекции или средой для её сохранения и заселения вторичными вредными организмами, если такие порубочные остатки не вывозятся в места их дальнейшей переработки. Согласно постановления Правительства РФ №607 от 20.05.2017 г. "Правила санитарной безопасности в лесах" пункт 16, в весенне-летний период не допускается хранение (оставление) в лесах заготовленной древесины более 30 дней без удаления коры (без окорки) или обработки пестицидами.

Конкретные сроки (даты) запрета хранения (оставления) в лесу неокоренной или не обработанной пестицидами заготовленной древесины по лесорастительным зонам и лесным районам устанавливаются согласно приложению №2. Заготовленная древесина, заселенная стволовыми вредителями, до их вылета должна быть обработана инсектицидами или окорена (кора должна быть уничтожена). При заселении заготовленной древесины стволовыми вредителями, в отношении которых применение мер защиты малоэффективно или невозможно, необходима срочная вывозка этой древесины из леса или ее переработка.

В насаждениях, сопредельных с выявленными при обследовании расстроеными и погибшими лесными участками необходимо организовать наблюдение за динамикой состояния древостоев, при обнаружении признаков негативных изменений - провести в них лесопатологическое обследование.

Сведения для расчёта степени повреждения:

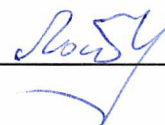
год образования старого сухостоя 2012-2016 ;
основная причина повреждения древесины сильное воздействие ветров.
Дата проведения обследований 22.09.2017

Исполнитель по проведению лесопатологического обследования:

ФИО

Рабцун А.С.

Подпись



Ведомость лесных участков с выявленными несоответствиями таксационных описаний.

Источник данных	Год лесоустройства	Квартал	Выдел	Площадь, га	Целевое назначение земель	Категория защитных лесов	Номер лесопатологического выдела	Площадь лесопатологического выдела	Таксационная характеристика								Заложено пробных площадей							
									Состав	Порода	Возраст, лет	Средняя высота, м	Средний диаметр, см	Тип леса	Полнота	Бонитет	Запас м³/га	Количество, шт.	Общая площадь, га					
ТО		4	38	4	защитные леса	запретные полосы вдоль дорог			7ЕЗБ	Е	65	20	26	Екис	0,6	2	190	3	0,65					
	Б			65						19	18													
Ф				4										7Е2Б1Ос	Е	65	20			26	Екис	0,6	2	190
															Б	65	21			22				
									Ос		28	40												

Примечание: ТО-таксационная характеристика; Ф-фактическая характеристика лесного насаждения.

Исполнитель работ по проведению лесопатологического обследования:

ФИО Рабцун А.С.

Подпись 

Результаты проведения лесопатологического обследования лесных насаждений за

Сентябрь 2017 года.
(месяц)

Субъект Российской Федерации Вологодская область. Лесничество (лесопарк) Сокольское

Участковое лесничество Воробьёвское Урочище (лесная дача) ТОО "Мола"

Квартал	Выдел	Площадь, га	Целевое назначение лесов	Категория защитных лесов	№ лесопатологического выдела	Площадь лесопатологического выдела	Таксационная характеристика									Число деревьев на пробе, шт.	Распределение запаса насаждения по категориям состояния деревьев, % м³										Признаки повреждения деревьев	Доля повреждения деревьев, %	Причина ослабления, повреждения	Подлежит рубке, %	Назначенные мероприятия											
							Состав	Порода	Возраст	Средняя высота, м	Средний диаметр, см	Тип леса	Полнота	Бонитет	Запас м³/га		Без признаков ослаблений	Ослабленные	Сильно ослабленные	Усыхающие	Свежий сухой	Старый сухой	Свежий ветровал	Старый ветровал	Свежий бурелом	Старый бурелом					Аварийные деревья	Вид	Площадь, га									
																																		8	9	10	11	12	13	14	15	16
4	38	4,0	Защитные леса	Запретные полосы вдоль дорог			7	Е	65	20	26		Е	0,6	2	190	106	35	31	7	2	0	6	0	8	1	10		218, 206,801, 832, 614	33	822, 821, 350, 343, 336	33	СРС	4,0								
							2*	Б	65	21*	22*		Е				59	22	32	13	0	3	5	0	7	0	18															
							1*	Ос*		28*	40*		Е				9	0	18	64	9	0	0	0	0	9																

Показатели, не соответствующие таксационному описанию отмечаются «*».

Исполнитель работ по проведению лесопатологического обследования:

ФИО Рабцун А.С.

Подпись 

Дата составления документа 22.09.2017

Телефон 9814425035

Рабцун А.С.

Ведомость перечёта деревьев, назначенных в рубку

Субъект РФ **Вологодская область**
Лесничество (лесопарк) **Сокольское**
Участковое лесничество **Воробьёвское, ТОО "Мола"**
Квартал **4** Выдел **38** Площадь, га **4**

Номер очага _____ Размер пробной площади, га **0,65**

Таксационная характеристика: Средняя высота, м **20** Средний диаметр, см **26**
Тип леса **Е кис** Состав **7Е2Б1С** Возраст **65** Бонитет **2**
Полнота **0,6** Запас на га **190** Возобновление **10Е**

Время и причина ослабления насаждения: **2012-2016 г.г.: бурелом, ветровал, стволовые гнили, стволовые вредители.**

Тип очага: **эпизодический, хронический** (подчеркнуть)
Фаза развития очага: **начальная, нарастания численности, собственно вспышка, кризис**
(подчеркнуть)

Состояние насаждения, намечаемые мероприятия: **с нарушенной устойчивостью, СРС**

Средневзв. коэфф. насаждения: 2,77
Ель: 2,66
Берёза: 2,97
Осина: 3,11

Исполнитель работ по проведению лесопатологического обследования:

ФИО Рабцун А.С. Подпись 

Дата составления документа 22.09.2017 Телефон 89814425035

Оборотная сторона формы

ВЕДОМОСТЬ ПЕРЕЧЕТА ДЕРЕВЬЕВ

Лесничество **Сокольское** Квартал **4** Выдел **38** впп № **1** Площадь, га **0,65**

Порода: **Ель** Примечание: НЗ - незаселенное, З - заселенное, О - отработанное вредителями.

Ступени толщины, см	Количество деревьев по категориям состояния, шт.													Всего деревьев по ступеням толщины		
	I	II	III	IV		V		VI			ветровал, бурелом			шт.	в т.ч. подлежат рубке, %	
				НЗ	З	НЗ	З	НЗ	З	О	НЗ	З	О		шт.	%
1	2	3	4	5	6	7	8	9	10	11	12	13	14	15	16	17
8			1							1			1	3	2	67
12	1	3	1											5		
16	2	5	2	1									1	11	2	18
20	5	7	1							4			5	22	9	41
24	4	6	1	1						2	1		4	19	8	42
28	4	3	2	1									1	11	2	18
32	5	3								1			1	10	2	20
36	2	3											1	6	1	17
40	4	3								1			2	10	3	30
44	1	1	2										1	5	1	20
48	2	1											1	4	1	25
52 и более																
Итого, %	28	33	9	3				8			18			106	31	29

Порода: **Береза**

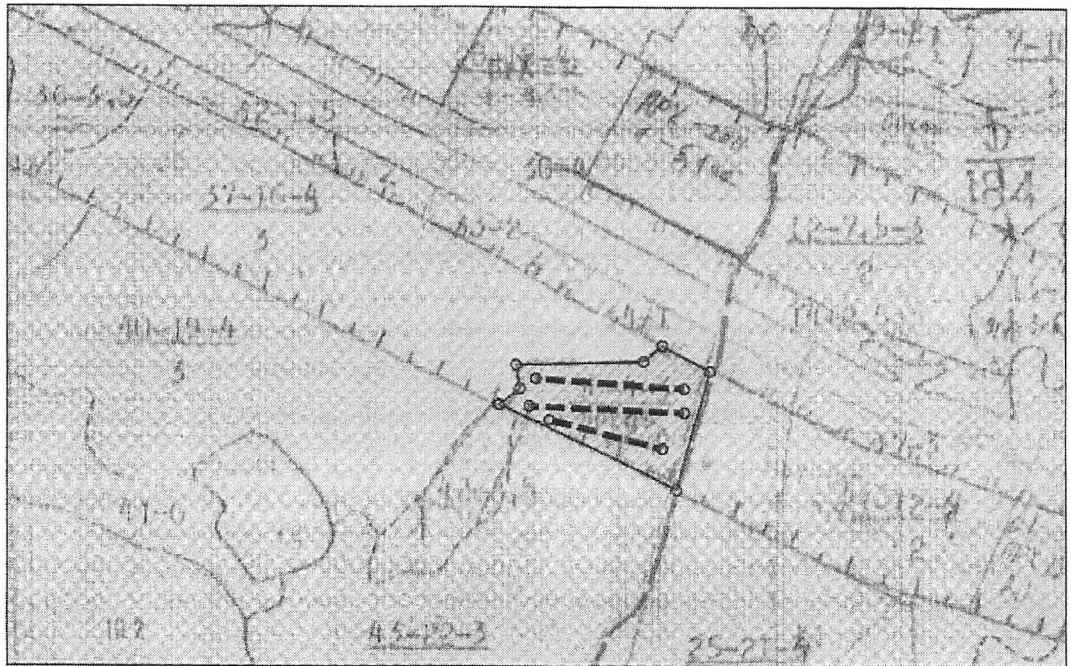
Ступени толщины, см	Количество деревьев по категориям состояния, шт.													Всего деревьев по ступеням толщины		
	I	II	III	IV		V		VI			ветровал, бурелом			шт.	в т.ч. подлежат рубке, %	
				НЗ	З	НЗ	З	НЗ	З	О	НЗ	З	О		шт.	%
1	2	3	4	5	6	7	8	9	10	11	12	13	14	15	16	17
8																
12			1							1			1	3	2	67
16	2	1											4	7	4	57
20	8	6	2							2			5	23	7	30
24	2	6	2							1			4	15	5	33
28	2	1				1							1	5	2	40
32		1											1	2	1	50
36		1												1		
40			1											1		
44			2											2		
48																
52 и более																
Итого, %	24	27	14			2		7			27			59	21	36



Порода: **Осина**

Ступени толщины, см	Количество деревьев по категориям состояния, шт.													Всего деревьев по ступеням толщины		
	I	II	III	IV		V		VI			ветровал, бурелом			шт.	в т.ч. подлежат рубке, %	
				НЗ	З	НЗ	З	НЗ	З	О	НЗ	З	О		шт.	%
1	2	3	4	5	6	7	8	9	10	11	12	13	14	15	16	17
8																
12																
16																
20																
24																
28																
32		1												1		
36				1									1	2	2	100
40		1	3											4	2	50
44			1											1	1	100
48			1											1	1	100
52 и более																
Итого, %		22	56	11							11			9	6	67

Абрис участка

М 1:10000



Условные обозначения:  Площадь, намеченная под СРС
 Линия перечёта

выдела	Ленты (круговой площадки) перечета				
	№ ленты (площадки)	длина, м	ширина, м	радиус, м	площадь, га
Выдел 38	1	230	10		0,23
	2	240	10		0,24
	3	180	10		0,18

Номера точек*	Координаты	Румбы линий	Длина, м

*В таблице указываются номера характерных точек, разграничивающих площади лесопатологических выделов. Все остальные точки и линии совпадают с контурами лесотаксационных выделов.

Исполнитель работ по проведению лесопатологического исследования:

ФИО _____ Рабцун А.С. _____ Подпись 

Дата составления документа 22.09.2017 Телефон 89814425035

Лист 1

Кадниковское Л-ВО

ТОО "Мола"

Квартал: 4 Категория защитности: Защитные полосы вдоль дорог

Н	Пло-	Состав,	Я	Э	л	В	В	Д	К	Г	Б	Тип	П	Запас сыро	раст.	К	Запас на выделе,	м3	Хозяйственное					
в	п	щадь	р	л	е	о	ы	и	л	р	о	леса	о	леса,	м3	л	-----	-----	-----					
ы	о	в	у	е	с	з	с	а	н	л	-----	-----	-----	-----	-----	-----	-----	-----	-----					
д	д	га	с	м	а	р	о	м	в	в	и	Тип	н	на	общий	в	т.ч.	т	Истоя	дин	дер.	-----	-----	-----
е	в	Рельеф,	е	а	т	е	о	о	т	лесор.	о	на	по	о	ест.	общий	лик-	-----	-----	-----	-----	-----	-----	-----
лы	И	Особенн.	н	с	а	т	з	з	е	услов.	т	га	выдел	сост.	в	воз.	вида	-----	-----	-----	-----	-----	-----	-----
а	д	выдела	т	т	р	р	р	т	а	-----	-----	-----	-----	-----	-----	-----	-----	-----	-----	-----	-----	-----	-----	-----

38/1 4.0 7ЕЗВ 1 Е 65 20.0 26 4 2 2 Кис 0.6 190 760 532
 Б 65 19.0 18 228

подрост:10Е возраст 30лет, Н=3.0м 1.5тыс.шт/га

→