

УТВЕРЖДАЮ:

Должность Заместитель начальника  
Иска. Департамента

Ф.И.О. Уралов. Назаров С.В.

Дата 26.10.2017

**Акт**  
**лесопатологического обследования** 17/10  
**лесных насаждений Сокольского лесничества**  
**на территории Вологодской области**

Способ лесопатологического обследования: 1. Визуальный

2. Инструментальный

Место проведения

| Участковое лесничество     | Квартал | Выдел | Площадь, га |
|----------------------------|---------|-------|-------------|
| Кадниковское<br>ТОО «Русь» | 70      | 8/0   | 14,5        |

Лесопатологическое обследование проведено на общей площади 14,5 га.

## 2. Инструментальное обследование лесного участка

1. Фактическая таксационная характеристика лесного насаждения соответствует (не соответствует) (нужное подчеркнуть) таксационному описанию.

2. Состояние насаждений: **с нарушенной устойчивостью**   
**с утраченной устойчивостью**

причины повреждения: Ветровал. Бурелом. Стволовые гнили. Стволовые вредители

В том числе:

заселено (отработано) стволовыми вредителями

| Вид вредителя           | Порода | Встречаемость<br>% заселённых деревьев<br>(отработано) | Степень заселения<br>лесного насаждения<br>(слабая, средняя, сильная) |
|-------------------------|--------|--|---|
| Короед-типограф         | Е      | 0 (54)   | -   |
| Заболонник березовый    | Б      | 0 (7)  | -   |
| Большой сосновый лубоед | С      | 0 (38)   | -   |

Поражено болезнями

| Вид болезни          | Порода | Встречаемость<br>(% поражённых<br>деревьев) | Степень поражения<br>лесного насаждения<br>(слабая, средняя, сильная) |
|----------------------|--------|---|---|
| Окаймленный трутовик | Е      | 9   | -   |
| Настоящий трутовик   | Б      | 8   | -   |

3.

|  |      |
|--|------|
| Номер квартала   | 70   |
| Номер выдела   | 8/0  |
| Выборке подлежит, % деревьев по мЗ                                   | 65   |
| в т. ч. ослабленных, %   | -    |
| сильно ослабленных, %  | 28   |
| усыхающих, %   | -    |
| свежего сухостоя, %  | -    |
| старого сухостоя, %  | 24   |
| свежий ветровал, %   | -    |
| старый ветровал, %   | 7    |
| свежий бурелом, %  | -    |
| старый бурелом, %  | 6    |
| Средневзвешенная КС насаждения                                       | 3,03 |
| Е  | 3,72 |
| Ос   | 2,85 |
| Б  | 1,52 |
| С  | 2,26 |
| Полнота насаждения после уборки деревьев, подлежащих рубке, составит | 0,25 |
| Критическая полнота для данной категории насаждений составляет       | 0,5  |

#### 4. ЗАКЛЮЧЕНИЕ

С целью предотвращения негативных процессов или снижения ущерба от их воздействия назначено:

| Участковое лесничество  | Квартал | Выдел | Площадь выдела, га | Вид мероприятия        | Площадь мероприятия, га | Порода | Запас на выдел, кбм | Крайние сроки проведения |
|-------------------------|---------|-------|--------------------|------------------------|-------------------------|--------|---------------------|--------------------------|
| Кадниковское ТОО «Русь» | 70      | 8/0   | 14,5               | ССР                    | 9,3                     | Е      | 220                 | 2019                     |
|                         |         |       |                    | Не требует мероприятий | 5,2                     |        |                     | -                        |

Ведомость перечета деревьев назначенных в рубку и абрис лесного участка прилагаются (приложение 2 и 3 к Акту)

5. Меры по обеспечению возобновления: содействие естественному возобновлению леса

6. Мероприятия, необходимые для предупреждения повреждения или поражения смежных насаждений: наблюдение за динамикой состояния древостоев, при выявлении признаков негативных изменений - провести в них лесопатологическое обследование.

7. Сведения для расчёта понижающего коэффициента стоимости древесины:

год образования старого сухостоя -;

основная причина повреждения древесины: Ветровал. Бурелом. Стволовые гнили. Стволовые вредители

Дата проведения обследований 26.09.2017 г.

Исполнитель работ по проведению лесопатологических обследований:

Инженер-лесопатолог «ЦЗЛ Архангельской области» \_\_\_\_\_ Кочанов Н.Р.

Инженер-лесопатолог «ЦЗЛ Архангельской области» \_\_\_\_\_ Холопова Н.С.

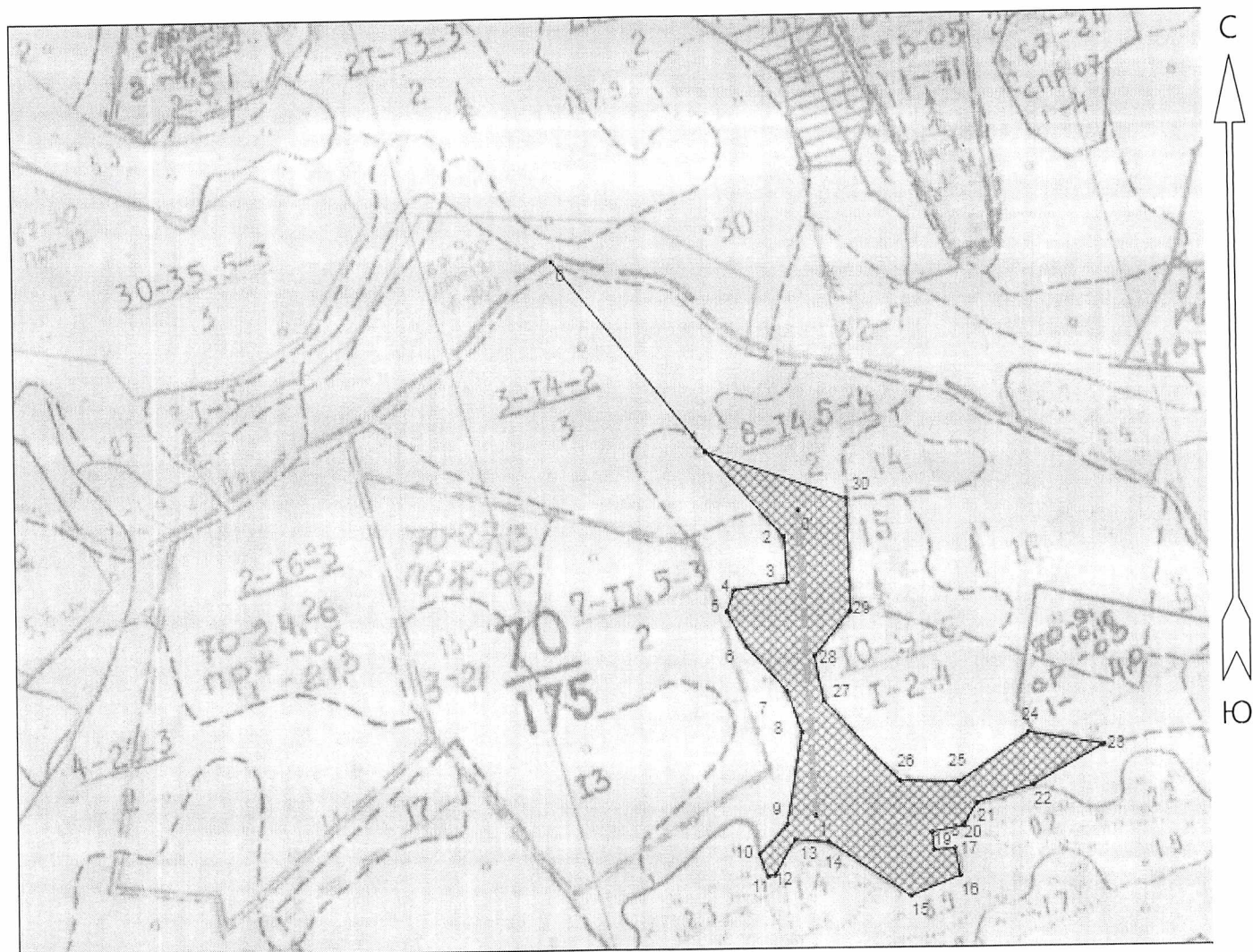






АБРИС

(выкопировка из планшета на обследуемые участки)

Вологодская область Лесничество (лесопарк) ) Сокольское Кадниковское уч. лесничество ТОО "Русь"  
кв. 70 вид. 8



Общая площадь: 9.3 га  
Эксплуатационная площадь: 9.3 га  
Масштаб: 1 : 10000  
Выполнил: Кочанов Н.Р.  
26.09.2017г.

Условные обозначения:  
 Сплошная санитарная рубка  
 Линия перече́та

Холопова Н.С.

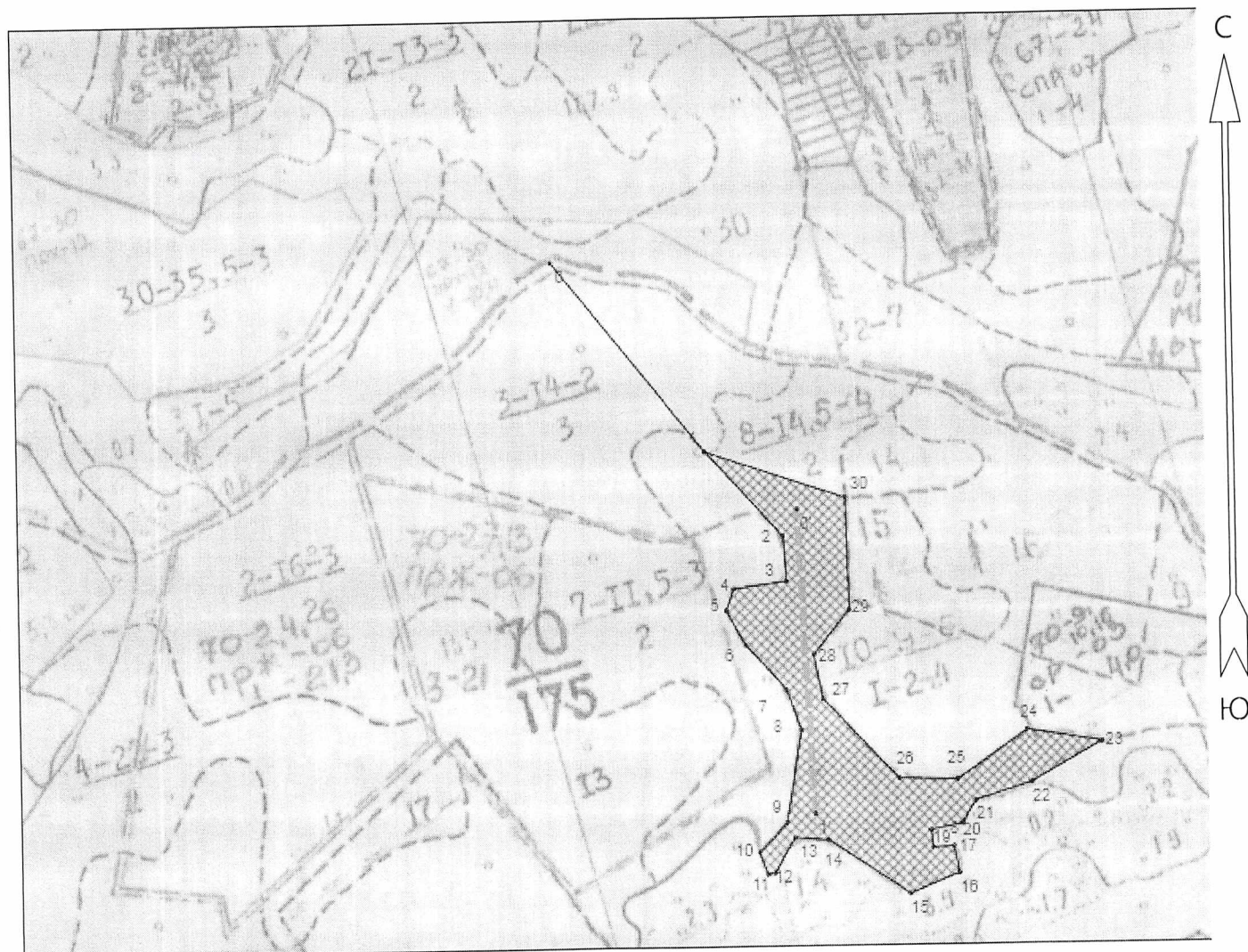
| Основной полигон |             |        |          | Линия перече́та 1 20 x 450 ,0,9 га. |             |          |          |
|------------------|-------------|--------|----------|-------------------------------------|-------------|----------|----------|
| №№               | Направление | Румб   | Длина, м | №№                                  | Направление | Длина, м |          |
| 0 - 1            | ЮВ          | 38°30' | 362.5    | 11 - 12                             | СВ          | 77°00'   | 12.0     |
| 1 - 2            | ЮВ          | 42°00' | 170.0    | 12 - 13                             | СВ          | 30°30'   | 59.5     |
| 2 - 3            | ЮВ          | 4°30'  | 67.0     | 13 - 14                             | ЮВ          | 86°00'   | 49.5     |
| 3 - 4            | ЮЗ          | 82°30' | 80.0     | 14 - 15                             | ЮВ          | 56°00'   | 145.5    |
| 4 - 5            | ЮЗ          | 20°00' | 34.0     | 15 - 16                             | СВ          | 67°30'   | 79.0     |
| 5 - 6            | ЮВ          | 29°00' | 58.5     | 16 - 17                             | СЗ          | 11°30'   | 40.5     |
| 6 - 7            | ЮВ          | 42°00' | 90.5     | 17 - 18                             | ЮЗ          | 86°30'   | 31.0     |
| 7 - 8            | ЮВ          | 19°00' | 62.5     | 18 - 19                             | СЗ          | 6°00'    | 25.5     |
| 8 - 9            | ЮЗ          | 9°30'  | 138.5    | 19 - 20                             | СВ          | 78°30'   | 47.5     |
| 9 - 10           | ЮЗ          | 44°30' | 60.5     | 20 - 21                             | СВ          | 31°00'   | 39.0     |
| 10 - 11          | ЮВ          | 20°30' | 35.0     | 21 - 22                             | СВ          | 73°00'   | 88.5     |
|                  |             |        |          | 22 - 23                             | СВ          | 60°30'   | 120.5    |
|                  |             |        |          | 23 - 24                             | СЗ          | 80°30'   | 113.5    |
|                  |             |        |          | 24 - 25                             | ЮЗ          | 55°00'   | 126.5    |
|                  |             |        |          | 25 - 26                             | СЗ          | 88°30'   | 87.5     |
|                  |             |        |          | 26 - 27                             | СЗ          | 43°00'   | 163.0    |
|                  |             |        |          | 27 - 28                             | СЗ          | 10°30'   | 66.5     |
|                  |             |        |          | 28 - 29                             | СВ          | 39°00'   | 84.0     |
|                  |             |        |          | 29 - 30                             | СЗ          | 1°00'    | 166.0    |
|                  |             |        |          | 30 - 1                              | СЗ          | 71°00'   | 219.0    |
|                  |             |        |          | Длина: 449.8 м                      |             |          |          |
|                  |             |        |          | №№                                  | Направление | Румб     | Длина, м |
|                  |             |        |          | 0' - 1'                             | ЮВ          | 2°30'    | 450.0    |



АБРИС

(выкопировка из планшета на обследуемые участки)

Вологодская область Лесничество (лесопарк) ) Сокольское Кадниковское уч. лесничество ТОО "Русь"  
кв. 70 выд. 8



Общая площадь: 9.3 га  
Эксплуатационная площадь: 9.3 га  
Масштаб: 1 : 10000  
Выполнил: Кочанов Н.Р.

26.09.2017г.

Холопова Н.С.

Условные обозначения:



Сплошная санитарная рубка



Линия перече́та

| Основной полигон |             |             | 11 | 59.49964122 | 40.3988293  | 24   | 59.50151889 | 40.40569925 |
|------------------|-------------|-------------|----|-------------|-------------|--|-------------|-------------|
| №№               | Широта      | Долгота     | 12 | 59.49966499 | 40.39903227 | 25   | 59.50086923 | 40.40385686 |
| 0                | 59.50780155 | 40.39331773 | 13 | 59.50012451 | 40.39956313 | 26   | 59.500893   | 40.40231112 |
| 1                | 59.50525838 | 40.3973304  | 14 | 59.50009282 | 40.40043749 | 27   | 59.50196256 | 40.40034381 |
| 2                | 59.50412544 | 40.39934454 | 15 | 59.49936393 | 40.40257655 | 28   | 59.50254883 | 40.40012522 |
| 3                | 59.50352332 | 40.39943823 | 16 | 59.4996333  | 40.40387247 | 29   | 59.50313511 | 40.40106203 |
| 4                | 59.50342825 | 40.39803301 | 17 | 59.49998982 | 40.40373195 | 30   | 59.50462457 | 40.40099958 |
| 5                | 59.50314303 | 40.39783003 | 18 | 59.49997398 | 40.40318547 | 1  | 59.50525838 | 40.3973304  |
| 6                | 59.50268352 | 40.39832966 | 19 | 59.50020373 | 40.40313863 | <b>Линия перече́та 1 20 x 450 ,0,9 га.</b> |             |             |
| 7                | 59.5020814  | 40.399407   | 20 | 59.50029088 | 40.40396615 | Длина: 449.8 м                             |             |             |
| 8                | 59.50155058 | 40.39976611 | 21 | 59.50059194 | 40.40432526 | №№   | Широта      | Долгота     |
| 9                | 59.50032257 | 40.39936016 | 22 | 59.5008217  | 40.40582416 | 0'   | 59.504478   | 40.39973488 |
| 10               | 59.49993436 | 40.39861071 | 23 | 59.50135252 | 40.40768217 | 1'   | 59.50044169 | 40.40010197 |

## ВРЕМЕННАЯ ПРОБНАЯ ПЛОЩАДЬ № 1

Субъект РФ: Вологодская область Лесничество (лесопарк): Сокольское  
Участковое лесничество: Кадниковское ТОО "Русь"  
Квартал: 70 Выдел: 8/0 Площадь: 14,5 га  
Номер очага \_\_\_\_\_ Размер пробной площади: 0,90 га.  
Таксационная характеристика:  
Тип леса: Е кис Состав: 5Е3Ос2Б+С Возраст: 102 Бонитет: 2  
Полнота: 0,7 Запас на га: 220 кбм Возобновление 10 Е

Время и причина ослабления насаждения:

Ветровал.Бурелом.Стволовые гнили.Стволовые вредители.

Тип очага: -

Фаза развития очага: -


Состояние насаждения: сильно ослабленное  
Намечаемые мероприятия: сплошная санитарная рубка

Дата: 26.09.2017 г.

Телефон (88182) 61-33-74

Исполнитель работ по проведению лесопатологических обследований:

Инженер-лесопатолог "ЦЗЛ Архангельской области"



Кочанов Н.Р.

Инженер-лесопатолог "ЦЗЛ Архангельской области"

Холопова Н.С.



## ВЕДОМОСТЬ ПЕРЕЧЕТА ДЕРЕВЬЕВ

**Порода: Е**

| ступени<br>толщины,<br>см       | Количество деревьев по категориям состояния, шт. |    |     |    |   |    |   |    |   |    |                   |   | Всего деревьев |     |                                |   |
|---------------------------------|--|----|-----|----|---|----|---|----|---|----|-------------------|---|----------------|-----|--------------------------------|---|
|                                 | I  | II | III | IV |   | V  |   | VI |   |    | ветровал, бурелом |   |                | шт. | в т.ч.<br>Подлежат<br>рубке, % |   |
|                                 |  |    |     | НЗ | З | НЗ | З | НЗ | З | О  | НЗ                | З | О              |     |                                |   |
| 8                               | 0  | 0  | 0   | 0  | 0 | 0  | 0 | 0  | 0 | 0  | 0                 | 0 | 0              | 0   | 0                              | - |
| 12                              | 0  | 0  | 0   | 0  | 0 | 0  | 0 | 0  | 0 | 0  | 0                 | 0 | 0              | 0   | 0                              | - |
| 16                              | 16   | 0  | 1   | 0  | 0 | 0  | 0 | 0  | 0 | 8  | 0                 | 0 | 1              | 26  | 34,6                           |   |
| 20                              | 33   | 0  | 2   | 0  | 0 | 0  | 0 | 0  | 0 | 19 | 0                 | 0 | 13             | 67  | 47,8                           |   |
| 24                              | 7  | 0  | 8   | 0  | 0 | 0  | 0 | 0  | 0 | 13 | 0                 | 0 | 13             | 41  | 63,4                           |   |
| 28                              | 2  | 0  | 16  | 0  | 0 | 0  | 0 | 0  | 0 | 17 | 0                 | 0 | 15             | 50  | 64,0                           |   |
| 32                              | 4  | 0  | 8   | 0  | 0 | 0  | 0 | 0  | 0 | 10 | 0                 | 0 | 1              | 23  | 47,8                           |   |
| 36 и<br>более                   | 3  | 0  | 0   | 0  | 0 | 0  | 0 | 0  | 0 | 8  | 0                 | 0 | 0              | 11  | 72,7                           |   |
| Итого, % от<br>числа<br>стволов | 30   | 0  | 16  | 0  | 0 | 0  | 0 | 0  | 0 | 34 | 0                 | 0 | 20             | 218 | 54,1                           |   |
| Итого, % от<br>записа           | 22   | 0  | 20  | 0  | 0 | 0  | 0 | 0  | 0 | 39 | 0                 | 0 | 19             |     |                                |   |

**Порода: Ос**

| ступени<br>толщины,<br>см       | Количество деревьев по категориям состояния, шт. |    |     |    |   |    |   |    |   |   |                   |   | Всего деревьев |     |                                |
|---------------------------------|--|----|-----|----|---|----|---|----|---|---|-------------------|---|----------------|-----|--------------------------------|
|                                 | I  | II | III | IV |   | V  |   | VI |   |   | ветровал, бурелом |   |                | шт. | в т.ч.<br>Подлежат<br>рубке, % |
|                                 |  |    |     | НЗ | З | НЗ | З | НЗ | З | О | НЗ                | З | О              |     |                                |
| 8                               | 0  | 0  | 0   | 0  | 0 | 0  | 0 | 0  | 0 | 0 | 0                 | 0 | 0              | 0   | -                              |
| 12                              | 0  | 0  | 0   | 0  | 0 | 0  | 0 | 0  | 0 | 0 | 0                 | 0 | 0              | 0   | -                              |
| 16                              | 0  | 0  | 0   | 0  | 0 | 0  | 0 | 0  | 0 | 0 | 0                 | 0 | 0              | 0   | -                              |
| 20                              | 0  | 0  | 0   | 0  | 0 | 0  | 0 | 0  | 0 | 0 | 0                 | 0 | 0              | 0   | -                              |
| 24                              | 9  | 0  | 2   | 0  | 0 | 0  | 0 | 0  | 0 | 0 | 1                 | 0 | 0              | 1   | 100,0                          |
| 28                              | 0  | 0  | 5   | 0  | 0 | 0  | 0 | 0  | 0 | 0 | 1                 | 0 | 0              | 12  | 8,3                            |
| 32                              | 0  | 0  | 10  | 0  | 0 | 0  | 0 | 0  | 0 | 0 | 0                 | 0 | 0              | 6   | 16,7                           |
| 36 и<br>более                   | 0  | 0  | 14  | 0  | 0 | 0  | 0 | 0  | 0 | 0 | 0                 | 0 | 0              | 10  | 0,0                            |
| Итого, % от<br>числа<br>стволов | 21   | 0  | 72  | 0  | 0 | 0  | 0 | 0  | 0 | 0 | 7                 | 0 | 0              | 43  | 7,0                            |
| Итого, % от<br>записа           | 11   | 0  | 85  | 0  | 0 | 0  | 0 | 0  | 0 | 0 | 4                 | 0 | 0              |     |                                |

**Порода: Б**

| ступени<br>толщины,<br>см       | Количество деревьев по категориям состояния, шт. |    |     |    |   |    |   |    |   |   |                   |   | Всего деревьев |     |                                |
|---------------------------------|--|----|-----|----|---|----|---|----|---|---|-------------------|---|----------------|-----|--------------------------------|
|                                 | I  | II | III | IV |   | V  |   | VI |   |   | ветровал, бурелом |   |                | шт. | в т.ч.<br>Подлежат<br>рубке, % |
|                                 |  |    |     | НЗ | З | НЗ | З | НЗ | З | О | НЗ                | З | О              |     |                                |
| 8                               | 0  | 0  | 0   | 0  | 0 | 0  | 0 | 0  | 0 | 0 | 0                 | 0 | 0              | 0   | -                              |
| 12                              | 0  | 0  | 0   | 0  | 0 | 0  | 0 | 0  | 0 | 0 | 0                 | 0 | 0              | 0   | -                              |
| 16                              | 27   | 0  | 0   | 0  | 0 | 0  | 0 | 0  | 0 | 0 | 0                 | 0 | 1              | 28  | 3,6                            |
| 20                              | 54   | 0  | 0   | 0  | 0 | 0  | 0 | 0  | 0 | 0 | 0                 | 0 | 1              | 55  | 1,8                            |
| 24                              | 21   | 0  | 6   | 0  | 0 | 0  | 0 | 0  | 0 | 0 | 0                 | 0 | 0              | 27  | 0,0                            |
| 28                              | 4  | 0  | 0   | 0  | 0 | 0  | 0 | 0  | 0 | 1 | 0                 | 0 | 6              | 11  | 63,6                           |
| 32                              | 1  | 0  | 0   | 0  | 0 | 0  | 0 | 0  | 0 | 0 | 0                 | 0 | 0              | 1   | 0,0                            |
| 36 и<br>более                   | 6  | 0  | 0   | 0  | 0 | 0  | 0 | 0  | 0 | 0 | 0                 | 0 | 0              | 6   | 0,0                            |
| Итого, % от<br>числа<br>стволов | 88   | 0  | 5   | 0  | 0 | 0  | 0 | 0  | 0 | 1 | 0                 | 0 | 6              | 128 | 7,0                            |
| Итого, % от<br>записа           | 84   | 0  | 6   | 0  | 0 | 0  | 0 | 0  | 0 | 1 | 0                 | 0 | 9              |     |                                |

**Порода: С**

| ступени<br>толщины,<br>см       | Количество деревьев по категориям состояния, шт. |    |     |    |   |    |   |    |   |    |                   |   | Всего деревьев |     |                                |
|---------------------------------|--|----|-----|----|---|----|---|----|---|----|-------------------|---|----------------|-----|--------------------------------|
|                                 | I  | II | III | IV |   | V  |   | VI |   |    | ветровал, бурелом |   |                | шт. | в т.ч.<br>Подлежат<br>рубке, % |
|                                 |  |    |     | НЗ | З | НЗ | З | НЗ | З | О  | НЗ                | З | О              |     |                                |
| 8                               | 0  | 0  | 0   | 0  | 0 | 0  | 0 | 0  | 0 | 0  | 0                 | 0 | 0              | 0   | -                              |
| 12                              | 0  | 0  | 0   | 0  | 0 | 0  | 0 | 0  | 0 | 0  | 0                 | 0 | 0              | 0   | -                              |
| 16                              | 0  | 0  | 0   | 0  | 0 | 0  | 0 | 0  | 0 | 0  | 0                 | 0 | 0              | 0   | -                              |
| 20                              | 1  | 0  | 0   | 0  | 0 | 0  | 0 | 0  | 0 | 1  | 0                 | 0 | 0              | 2   | 50,0                           |
| 24                              | 5  | 0  | 0   | 0  | 0 | 0  | 0 | 0  | 0 | 4  | 0                 | 0 | 0              | 9   | 44,4                           |
| 28                              | 0  | 0  | 0   | 0  | 0 | 0  | 0 | 0  | 0 | 0  | 0                 | 0 | 0              | 0   | -                              |
| 32                              | 1  | 0  | 0   | 0  | 0 | 0  | 0 | 0  | 0 | 0  | 0                 | 0 | 0              | 1   | 0,0                            |
| 36 и<br>более                   | 1  | 0  | 0   | 0  | 0 | 0  | 0 | 0  | 0 | 0  | 0                 | 0 | 0              | 1   | 0,0                            |
| Итого, % от<br>числа<br>стволов | 62   | 0  | 0   | 0  | 0 | 0  | 0 | 0  | 0 | 38 | 0                 | 0 | 0              | 13  | 38,5                           |
| Итого, % от<br>записа           | 69   | 0  | 0   | 0  | 0 | 0  | 0 | 0  | 0 | 31 | 0                 | 0 | 0              |     |                                |

Примечание: НЗ – незаселённое, З – заселённое, О – оработанное вредителями



ТАКСАЦИОННОЕ ОПИСАНИЕ

Приложение 2

Лист 1

Кадниковское Л-ВО

ТОО "Русь"

Квартал: 70 Категория защитности: Эксплуатационные леса

| Н  | Пло- | Состав,  | Я | Э | л | В | В | Д | К | Г      | Б     | Тип   | П     | Запас сыра | рост. | К      | Запас на выделе, | м3    | Хозяйственное |       |       |       |       |
|----|------|----------|---|---|---|---|---|---|---|--------|-------|-------|-------|------------|-------|--------|------------------|-------|---------------|-------|-------|-------|-------|
| в  | п    | щадь     | р | л | е | о | ы | и | л | р      | о     | леса  | о     | леса,      | м3    | л      | -----            | ----- | -----         |       |       |       |       |
| ы  | о    | в        | у | е | с | з | с | а | н | л      | ----- | ----- | ----- | -----      | ----- | -----  | -----            | ----- | -----         |       |       |       |       |
| д  | д    | га       | с | м | а | р | о | м | в | в      | и     | Тип   | н     | на         | Общий | в т.ч. | т                | Истоя | дин           | дер.  | ----- | ----- |       |
| е  | в    | Рельеф,  | е | а | т | е | о | о | т | лесор. | о     | на    | по    | о          | ----- | -----  | -----            | ----- | -----         | ----- | ----- | ----- | ----- |
| лы | И    | Особенн. | н | с | а | т | з | з | е | услов. | т     | га    | выдел | сост.      | в     | -----  | -----            | ----- | -----         | ----- | ----- | ----- | ----- |
| а  | д    | выдела   | т | т | р | р | р | т | а | -----  | ----- | ----- | ----- | -----      | ----- | -----  | -----            | ----- | -----         | ----- | ----- | ----- | ----- |

|     |      |           |   |    |     |      |    |   |   |   |     |     |     |      |      |  |  |  |  |  |  |  |  |
|-----|------|-----------|---|----|-----|------|----|---|---|---|-----|-----|-----|------|------|--|--|--|--|--|--|--|--|
| 8/0 | 14.5 | 5E3Oc2B+C | 1 | E  | 102 | 20.0 | 24 | 6 | 4 | 2 | Кис | 0.7 | 220 | 3190 | 1755 |  |  |  |  |  |  |  |  |
|     |      |           |   | Ос | 90  | 23.0 | 30 |   |   |   |     |     |     |      | 826  |  |  |  |  |  |  |  |  |
|     |      |           |   | Б  | 89  | 19.0 | 20 |   |   |   |     |     |     |      | 536  |  |  |  |  |  |  |  |  |
|     |      |           |   | +С | 92  | 20.0 | 24 |   |   |   |     |     |     |      | 73   |  |  |  |  |  |  |  |  |

подрост:10E возраст 30лет, Н=1.5м 2.5тыс.шт/га

→