

УТВЕРЖДАЮ:

Должность

Ф.И.О

Дата

*Зав. лабораторией Дендрот. центр.*  
*Майоров С.В.*  
*13.02.2014*

**Акт**  
**лесопатологического обследования** *№ 15/4*  
**лесных насаждений Никольского лесничества**  
**на территории Вологодской области**

Способ лесопатологического обследования: 1. Визуальный

2. Инструментальный

Место проведения

Участковое лесничество	Квартал	Выдел	Площадь, га
Унженское	112	18/0	25,6

Лесопатологическое обследование проведено на общей площади 25,6 га.

## 2. Инструментальное обследование лесного участка

1. Фактическая таксационная характеристика лесного насаждения соответствует (не соответствует) (нужное подчеркнуть) таксационному описанию.

2. Состояние насаждений: с нарушенной устойчивостью   
с утраченной устойчивостью

причины повреждения: Ветровал. Бурелом. Стволовые гнили. Стволовые вредители

В том числе:

заселено (отработано) стволовыми вредителями

Вид вредителя	Порода	Встречаемость % заселённых деревьев (отработано)	Степень заселения лесного насаждения (слабая, средняя, сильная)
Короед-типограф	Е	0 (54)	-
Заболонник березовый	Б	0 (35)	-

Поражено болезнями

Вид болезни	Порода	Встречаемость (% поражённых деревьев)	Степень поражения лесного насаждения (слабая, средняя, сильная)
Окаймленный трутовик	Е	9	-
Настоящий трутовик	Б	7	-

3.

Номер квартала		112	112	112
Номер выдела		ПП-1 18/0	ПП-2 18/0	ПП-3 18/0
Выборке подлежат, % деревьев по мЗ		62	67	66
в т. ч. ослабленных, %		-	-	-
сильно ослабленных, %		4	15	42
усыхающих, %		-	-	-
свежего сухостоя, %		-	-	-
старого сухостоя, %		30	14	8
свежий ветровал, %		-	-	-
старый ветровал, %		4	7	-
свежий бурелом, %		-	-	-
старый бурелом, %		24	27	18
Средневзвешенная КС насаждения		3,39	3,23	2,85
Е		3,61	3,44	2,92
Б		1,67	1,62	2,16
Полнота насаждения после уборки деревьев, подлежащих рубке, составит		0,27	0,23	0,24
Критическая полнота для данной категории насаждений составляет		0,5	0,5	0,5

## 5. ЗАКЛЮЧЕНИЕ

С целью предотвращения негативных процессов или снижения ущерба от их воздействия назначено:

Участковое лесничество	Квартал	Выдел	Площадь выдела, га	Вид мероприятия	Площадь мероприятия, га	Порода	Запас на выдел, кубм	Крайние сроки проведения
Унженское	112	18/0	25,6	ССР	25,6	Е	290	2019

Ведомость перечета деревьев назначенных в рубку и абрис лесного участка прилагаются (приложение 2 и 3 к Акту)

6. Меры по обеспечению возобновления: содействие естественному возобновлению леса

7. Мероприятия, необходимые для предупреждения повреждения или поражения смежных насаждений: наблюдение за динамикой состояния древостоев, при выявлении признаков негативных изменений - провести в них лесопатологическое обследование.

8. Сведения для расчёта понижающего коэффициента стоимости древесины:

год образования старого сухостоя - ;

основная причина повреждения древесины: Ветровал. Бурелом. Стволовые гнили. Стволовые вредители

Дата проведения обследований 21.08.2017 г.

Исполнитель работ по проведению лесопатологических обследований:

Кочанов Н.Р.

Подпись \_\_\_\_\_

Холопова Н.С.

Подпись \_\_\_\_\_

**Результаты проведения лесопатологических обследований лесных насаждений за август 2017 года**

Субъект Российской Федерации:

Вологодская область

Ужненское

Рекомендуемые мероприятия

площадь, га

Лесничество (лесопатр)	Номер квартала	Номер выдела	Площадь выдела, га	Целевое назначение лесов	Категория защитных лесов	Номер лесопатологического выдела	Площадь лесопатологического выдела, га	состав	Таксономическая характеристика														Число деревьев на пробе, шт.	Распределение запаса насаждения по категориям состояния деревьев, %											Признаки повреждения деревьев	Доля поврежденных деревьев, %	Причина ослабления, повреждения	Подлежит рубке, %	вид	площадь, га																																																													
									порода	возраст	средняя высота, м	средний диаметр, см	тип леса	полнота	бонитет	запас, кубм /га	без признаков ослабления	ослабленные	сильно ослабленные	усыхающие	свежий сухостой	старый сухостой		свежий ветровал	старый ветровал	свежий бурелом	старый бурелом	аварийные деревья	Ветровал. Бурелом. Стволовые гнили. Стволовые вредители																																																																								
112	180	27,9	Эксплуатационные	.	.	1800	25,6	4Е4Е2Б	Б	10	105	22	22	Е чер	0,7	3	290	164	33	18	19	20	21	22	23	24	25	26	27	28	206,218,614,832	66	Ветровал. Бурелом. Стволовые гнили. Стволовые вредители	66	ССР	25,6																																																																	
										9	107	31	10					16	15	8	10	30	4	26	27	28	62	67	31	32							33	34																																																															
										10	127	32	40					58	8	10	20	27	28	29	30	31	32	33	34	35							36	37	38	39	40	41	42	43	44	45	46	47	48	49	50	51	52	53	54	55	56	57	58	59	60	61	62	63	64	65	66	67	68	69	70	71	72	73	74	75	76	77	78	79	80	81	82	83	84	85	86	87	88	89	90	91	92	93	94	95	96	97	98	99	100

Исполнитель работ по проведению лесопатологических обследований:

ФИО Кочанов Н.Р. Подпись

ФИО Холопова Н.С. Подпись

Дата составления документа 21.08.2017 г. Телефон (88182)61-33-74

*Николай Кочанов* *Наталья Холопова*

## ВРЕМЕННАЯ ПРОБНАЯ ПЛОЩАДЬ № 1

Субъект РФ: Вологодская область Лесничество (лесопарк): Никольское  
Участковое лесничество: Унженское  
Квартал: 112 Выдел: 18/0 Площадь: 25,6 га  
Номер очага \_\_\_\_\_ Размер пробной площади: 0,76 га.  
Таксационная характеристика:  
Тип леса: Е чер Состав: 4Е4Е2Б Возраст: 105 Бонитет: 3  
Полнота: 0,7 Запас на га: 290 кбм Возобновление 10 Е

Время и причина ослабления насаждения:

Ветровал. Бурелом. Стволовые гнили. Стволовые вредители

Тип очага: -

Фаза развития очага: -

Состояние насаждения: сильно ослабленное

Намечаемые мероприятия: сплошная санитарная рубка

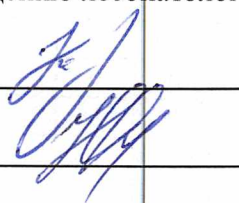
Дата: 21.08.2017

Телефон (88182) 61-33-74

Исполнитель работ по проведению лесопатологических обследований:

Кочанов Н.Р.

Холопова Н.С.



## ВЕДОМОСТЬ ПЕРЕЧЕТА ДЕРЕВЬЕВ

**Порода: Е**

ступени толщины, см	Количество деревьев по категориям состояния, шт.													Всего деревьев		
	I	II	III	IV		V		VI			ветровал, бурелом			шт.	в т.ч. Подлежат рубке, %	
				НЗ	З	НЗ	З	НЗ	З	О	НЗ	З	О			
8	0	0	0	0	0	0	0	0	0	0	0	0	0	0	0	-
12	0	0	0	0	0	0	0	0	0	0	0	0	0	0	0	-
16	24	0	0	0	0	0	0	0	0	0	0	0	0	8	17	47,1
20	9	0	0	0	0	0	0	0	0	0	0	0	0	7	36	52,8
24	15	0	2	0	0	0	0	0	0	12	0	0	0	7	41	56,1
28	17	0	1	0	0	0	0	0	0	7	0	0	0	16	34	79,4
32	7	0	0	0	0	0	0	0	0	13	0	0	0	14	34	79,4
36 и более	2	0	0	0	0	0	0	0	0	9	0	0	0	1	12	83,3
Итого, % от числа стволов	45	0	2	0	0	0	0	0	0	25	0	0	0	28	164	53,0
Итого, % от запаса	34	0	2	0	0	0	0	0	0	34	0	0	0	31		

**Порода: Б**

ступени толщины, см	Количество деревьев по категориям состояния, шт.													Всего деревьев		
	I	II	III	IV		V		VI			ветровал, бурелом			шт.	в т.ч. Подлежат рубке, %	
				НЗ	З	НЗ	З	НЗ	З	О	НЗ	З	О			
8	0	0	0	0	0	0	0	0	0	0	0	0	0	0	0	-
12	0	0	0	0	0	0	0	0	0	0	0	0	0	0	0	-
16	0	0	0	0	0	0	0	0	0	0	0	0	0	2	7	28,6
20	3	0	2	0	0	0	0	0	0	0	0	0	0	0	9	0,0
24	7	0	2	0	0	0	0	0	0	0	0	0	0	0	3	0,0
28	1	0	2	0	0	0	0	0	0	0	0	0	0	0	6	0,0
32	5	0	1	0	0	0	0	0	0	0	0	0	0	0	1	0,0
36 и более	1	0	0	0	0	0	0	0	0	0	0	0	0	0	1	0,0
Итого, % от числа стволов	65	0	27	0	0	0	0	0	0	0	0	0	0	8	26	7,7
Итого, % от запаса	71	0	25	0	0	0	0	0	0	0	0	0	0	4		

Примечание: НЗ – незаселённое, З – заселённое, О – отработанное вредителями

## ВРЕМЕННАЯ ПРОБНАЯ ПЛОЩАДЬ № 2

Субъект РФ: Вологодская область Лесничество (лесопарк): Никольское  
Участковое лесничество: Унженское  
Квартал: 112 Выдел: 18/0 Площадь: 25,6 га  
Номер очага \_\_\_\_\_ Размер пробной площади: 0,22 га.  
Таксационная характеристика:  
Тип леса: Е чер Состав: 4Е4Е2Б Возраст: 150 Бонитет: 3  
Полнота: 0,7 Запас на га: 290 кбм Возобновление 10 Е

Время и причина ослабления насаждения:

Ветровал. Бурелом. Стволовые гнили. Стволовые вредители

Тип очага: -

Фаза развития очага: -

Состояние насаждения: сильно ослабленное

Намечаемые мероприятия: сплошная санитарная рубка

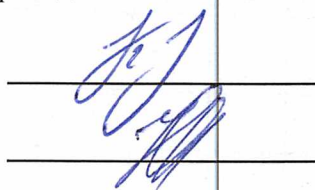
Дата: 21.08.2017

Телефон (88182) 61-33-74

Исполнитель работ по проведению лесопатологических обследований:

Кочанов Н.Р.

Холопова Н.С.



## ВЕДОМОСТЬ ПЕРЕЧЕТА ДЕРЕВЬЕВ

**Порода: Е**

ступени толщины, см	Количество деревьев по категориям состояния, шт.													Всего деревьев		
	I	II	III	IV		V		VI			ветровал, бурелом			шт.	в т.ч. Подлежат рубке, %	
				НЗ	З	НЗ	З	НЗ	З	О	НЗ	З	О			
8	0	0	0	0	0	0	0	0	0	0	0	0	0	0	0	-
12	0	0	0	0	0	0	0	0	0	0	0	0	0	0	0	-
16	3	0	0	0	0	0	0	0	0	0	0	0	0	0	3	0,0
20	12	0	0	0	0	0	0	0	0	0	8	0	0	6	26	53,9
24	12	0	6	0	0	0	0	0	0	0	8	0	0	11	37	51,4
28	5	0	8	0	0	0	0	0	0	0	3	0	0	8	24	45,8
32	3	0	1	0	0	0	0	0	0	0	1	0	0	8	13	69,2
36 и более	2	0	0	0	0	0	0	0	0	0	0	0	0	2	4	50,0
Итого, % от числа стволов	35	0	14	0	0	0	0	0	0	0	19	0	0	33	107	51,4
Итого, % от запаса	31	0	16	0	0	0	0	0	0	0	15	0	0	38		

**Порода: Б**

ступени толщины, см	Количество деревьев по категориям состояния, шт.													Всего деревьев		
	I	II	III	IV		V		VI			ветровал, бурелом			шт.	в т.ч. Подлежат рубке, %	
				НЗ	З	НЗ	З	НЗ	З	О	НЗ	З	О			
8	0	0	0	0	0	0	0	0	0	0	0	0	0	0	0	-
12	0	0	0	0	0	0	0	0	0	0	0	0	0	0	0	-
16	6	0	0	0	0	0	0	0	0	0	0	0	0	0	6	0,0
20	4	0	0	0	0	0	0	0	0	0	0	0	0	0	4	0,0
24	1	0	0	0	0	0	0	0	0	0	0	0	0	0	1	0,0
28	1	0	0	0	0	0	0	0	0	0	0	0	0	0	1	0,0
32	4	0	1	0	0	0	0	0	0	0	0	0	1	0	6	16,7
36 и более	0	0	0	0	0	0	0	0	0	0	0	0	0	0	0	-
Итого, % от числа стволов	89	0	6	0	0	0	0	0	0	0	0	0	6	0	18	5,6
Итого, % от запаса	79	0	10	0	0	0	0	0	0	0	0	0	10	0		

Примечание: НЗ – незаселённое, З – заселённое, О – отработанное вредителями



### ВРЕМЕННАЯ ПРОБНАЯ ПЛОЩАДЬ № 3

Субъект РФ: Вологодская область Лесничество (лесопарк): Никольское  
Участковое лесничество: Унженское  
Квартал: 112 Выдел: 18/0 Площадь: 25,6 га  
Номер очага \_\_\_\_\_ Размер пробной площади: 0,26 га.  
Таксационная характеристика:  
Тип леса: Е чер Состав: 4Е4Е2Б Возраст: 105 Бонитет: 3  
Полнота: 0,7 Запас на га: 290 кбм Возобновление 10 Е

Время и причина ослабления насаждения:

Ветровал. Бурелом. Стволовые гнили. Стволовые вредители

Тип очага: -

Фаза развития очага: -

Состояние насаждения: сильно ослабленное

Намечаемые мероприятия: сплошная санитарная рубка

Дата: 21.08.2017

Телефон (88182) 61-33-74

Исполнитель работ по проведению лесопатологических обследований:

Кочанов Н.Р. \_\_\_\_\_

Холопова Н.С. \_\_\_\_\_

## ВЕДОМОСТЬ ПЕРЕЧЕТА ДЕРЕВЬЕВ

Порода: **Е**

ступени толщины, см	Количество деревьев по категориям состояния, шт.													Всего деревьев		
	I	II	III	IV		V		VI			ветровал, бурелом			шт.	в т.ч. Подлежат рубке, %	
				НЗ	З	НЗ	З	НЗ	З	О	НЗ	З	О			
8	0	0	0	0	0	0	0	0	0	0	0	0	0	0	0	-
12	0	0	0	0	0	0	0	0	0	0	0	0	0	0	0	-
16	1	0	0	0	0	0	0	0	0	5	0	0	3	9	89	
20	12	0	0	0	0	0	0	0	0	5	0	0	8	25	52	
24	14	0	14	0	0	0	0	0	0	2	0	0	4	34	18	
28	8	0	9	0	0	0	0	0	0	1	0	0	8	26	35	
32	8	0	12	0	0	0	0	0	0	0	0	0	5	25	20	
36 и более	1	0	5	0	0	0	0	0	0	2	0	0	0	8	25	
Итого, % от числа стволов	35	0	32	0	0	0	0	0	0	12	0	0	22	127	34	
Итого, % от запаса	32	0	40	0	0	0	0	0	0	8	0	0	20			

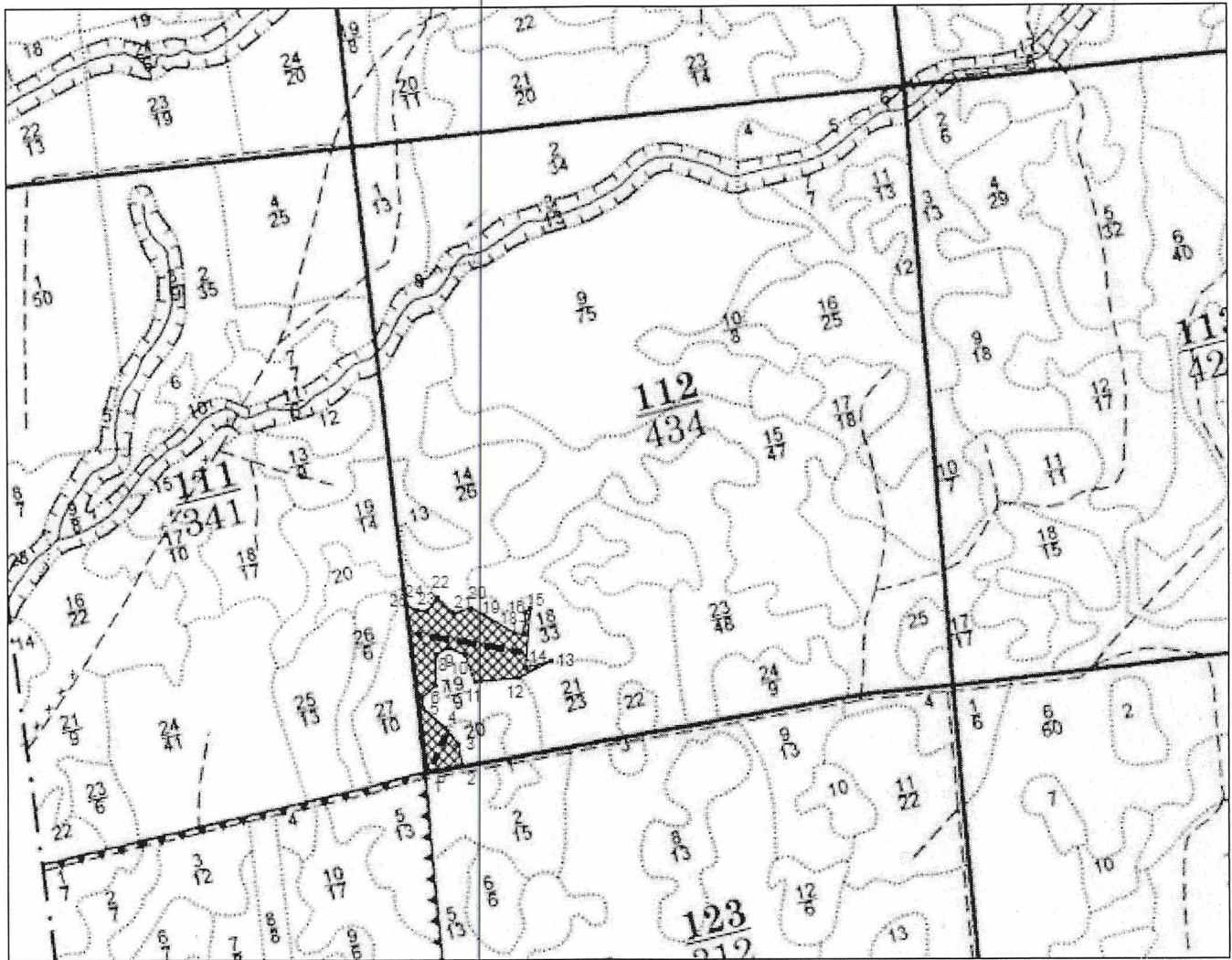
Порода: **Б**

ступени толщины, см	Количество деревьев по категориям состояния, шт.													Всего деревьев	
	I	II	III	IV		V		VI			ветровал, бурелом			шт.	в т.ч. Подлежат рубке, %
				НЗ	З	НЗ	З	НЗ	З	О	НЗ	З	О		
8	0	0	0	0	0	0	0	0	0	0	0	0	0	0	-
12	0	0	0	0	0	0	0	0	0	0	0	0	0	0	-
16	2	0	0	0	0	0	0	0	0	0	0	0	0	2	0
20	8	0	2	0	0	0	0	0	0	0	0	0	0	10	0
24	2	0	7	0	0	0	0	0	0	0	0	0	0	9	0
28	0	0	2	0	0	0	0	0	0	0	0	0	0	2	0
32	0	0	0	0	0	0	0	0	0	0	0	0	0	0	-
36 и более	0	0	0	0	0	0	0	0	0	0	0	0	0	0	-
Итого, % от числа стволов	52	0	48	0	0	0	0	0	0	0	0	0	0	23	0
Итого, % от запаса	42	0	58	0	0	0	0	0	0	0	0	0	0		

Примечание: НЗ – незаселённое, З – заселенное, О – отработанные вредителями



АБРИС

(выкопировка из планшета на обследуемые участки)  
лесных участков, требующих проведения санитарно оздоровительных мероприятий  
Лесничество (лесопарк) Никольское уч. лесничество Унженское кв. 112 выд.18



Общая площадь: 11.0 га  
Эксплуатационная площадь: 11.0 га  
Масштаб: 1 : 25000  
Выполнил: Кочанов Н.Р.

Условные обозначения:

-  Сплошная санитарная рубка
-  Линия перечёта

Холопова Н.С.  
21.08.2017

Основной полигон

№№	Направление	Румб	Длина, м	№№	Направление	Румб	Длина, м
13 - 14	ЮЗ	76° 30'	95.0	14 - 15	СВ	5° 00'	212.5
14 - 15	СВ	5° 00'	212.5	15 - 16	ЮЗ	52° 00'	25.0
15 - 16	ЮЗ	52° 00'	25.0	16 - 17	ЮЗ	3° 30'	77.5
16 - 17	ЮЗ	3° 30'	77.5	17 - 18	СЗ	83° 30'	37.5
17 - 18	СЗ	83° 30'	37.5	18 - 19	СЗ	58° 30'	126.5
18 - 19	СЗ	58° 30'	126.5	19 - 20	СЗ	62° 30'	52.5
19 - 20	СЗ	62° 30'	52.5	20 - 21	ЮЗ	74° 30'	66.5
20 - 21	ЮЗ	74° 30'	66.5	21 - 22	СЗ	45° 00'	81.0
21 - 22	СЗ	45° 00'	81.0	22 - 23	ЮЗ	36° 30'	63.0
22 - 23	ЮЗ	36° 30'	63.0	23 - 24	СЗ	83° 00'	35.5
23 - 24	СЗ	83° 00'	35.5	24 - 25	СЗ	63° 30'	44.5
24 - 25	СЗ	63° 30'	44.5	25 - 1	ЮВ	7° 30'	603.0
25 - 1	ЮВ	7° 30'	603.0				

Лента перечёта 2 20 X 110 0,22 га

Длина: 110.0 м

№№	Направление	Румб	Длина, м
0' - 1'	СВ	25° 00'	110.0

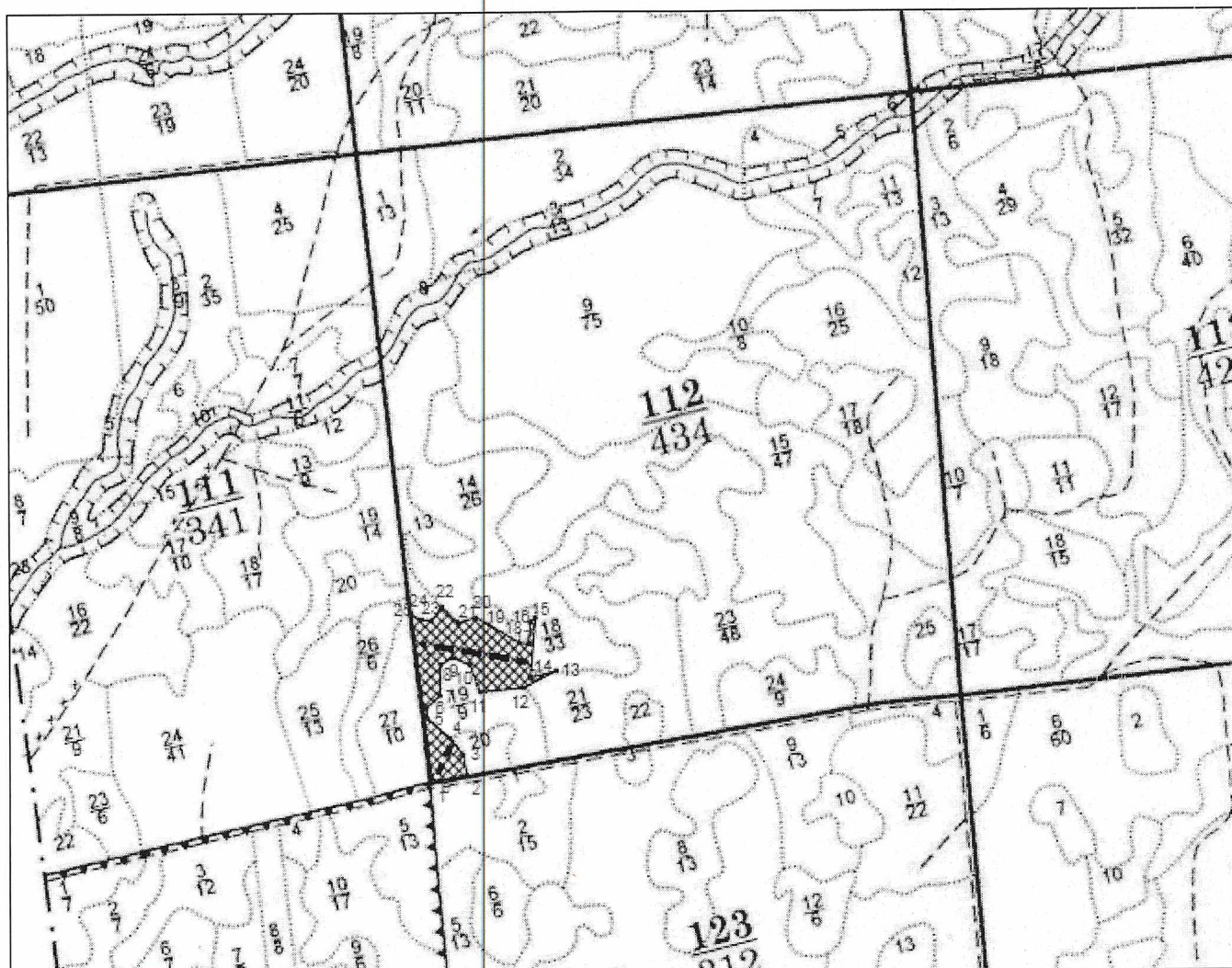
Лента перечёта 1 20X 380 0,76 га.

Длина: 380.0 м

№№	Направление	Румб	Длина, м
0'' - 1''	СЗ	80° 00'	380.0

**АБРИС**



(выкопировка из планшета на обследуемые участки)  
лесных участков, требующих проведения санитарно оздоровительных мероприятий  
Лесничество (лесопарк) Никольское уч. лесничество Унженское кв. 112 выд.18



Общая площадь: 11.0 га  
Эксплуатационная площадь: 11.0 га  
Масштаб: 1 : 25000  
Выполнил: Кочанов Н.Р.

Холопова Н.С.  
21.08.2014г.

Условные обозначения:

-  Сплошная санитарная рубка
-  Линия перечёта

**Основной полигон**

№№	Широта	Долгота
1	59.41722222	44.425
2	59.4174244	44.42714402
3	59.41807802	44.42690592
4	59.41861239	44.42612875
5	59.41924888	44.42468963
6	59.41956541	44.42461323
7	59.41997971	44.42547133
8	59.42097219	44.42550538
9	59.42119004	44.42624698
10	59.4209711	44.42733941
11	59.4200989	44.42799746
12	59.42022378	44.4308029

13	59.42075803	44.43286377
14	59.42055881	44.43123277
15	59.42246046	44.43155978
16	59.4223222	44.43121195
17	59.4216273	44.43112841
18	59.42166544	44.43047056
19	59.42225919	44.42856618
20	59.42247696	44.42774397
21	59.42231732	44.42661254
22	59.42283183	44.42560127
23	59.4223769	44.42493961
24	59.42241576	44.4243175
25	59.42259413	44.42361435
1	59.41722363	44.42500409

**Лента перечёта 2 20 X 110 0,22 га**

Длина: 110.0 м

№№	Широта	Долгота
0'	59.41750942	44.42535036
1'	59.41840498	44.42617117

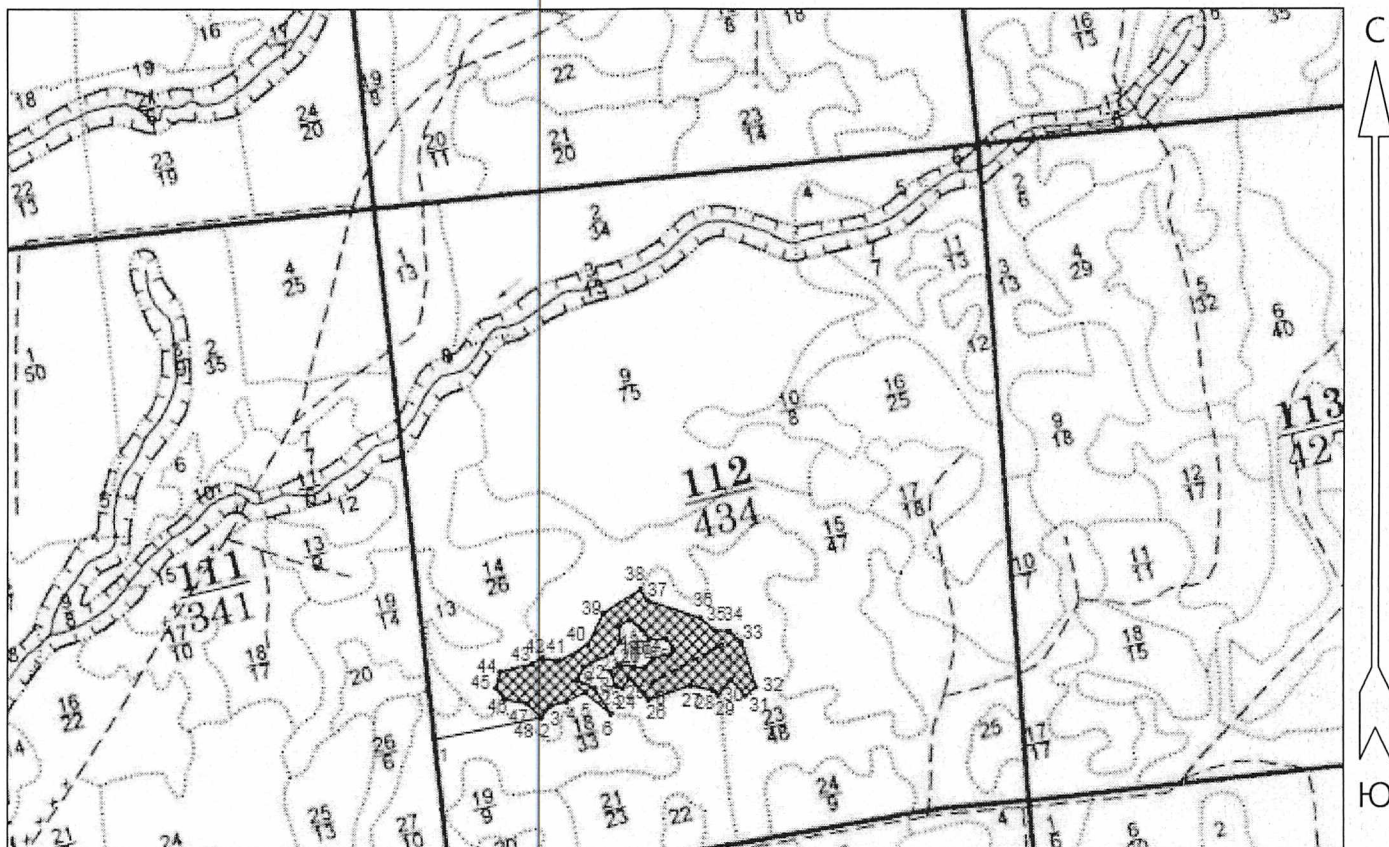
**Лента перечёта 1 20X 380 0,76 га.**

Длина: 380.0 м

№№	Широта	Долгота
0''	59.4210548	44.4309562
1''	59.42164757	44.42434879


**АБРИС**

(выкопировка из планшета на обследуемые участки)  
лесных участков, требующих проведения санитарно оздоровительных мероприятий  
Лесничество (лесопарк) Никольское уч. лесничество Унженское кв. 112 выд.18



Общая площадь: 14.6 га  
Эксплуатационная площадь: 14.6 га  
Масштаб: 1 : 25000  
Выполнил: Кочанов Н.Р.

Условные обозначения:

-  Сплошная санитарная рубка
- Линия перече́та

Холопова Н.С.  
21.08.2017г.

**Основной полигон**

№№	Направление	Румб	Длина, м	№№	Направление	Румб	Длина, м
0 - 1	СЗ	7°00'	510.0	17 - 18	ЮЗ	7°30'	23.0
1 - 2	СВ	78°30'	360.0	18 - 19	ЮЗ	76°30'	63.5
2 - 3	СВ	40°30'	50.5	19 - 20	ЮЗ	40°30'	41.5
3 - 4	СВ	76°00'	52.0	20 - 21	СЗ	87°30'	34.5
4 - 5	СВ	64°00'	71.0	21 - 22	СЗ	78°00'	51.0
5 - 6	ЮВ	50°30'	111.0	22 - 23	ЮЗ	53°00'	37.5
6 - 7	СЗ	32°00'	100.0	23 - 24	ЮВ	20°30'	51.5
7 - 8	СЗ	65°00'	63.5	24 - 25	ЮВ	69°30'	25.5
8 - 9	СВ	26°30'	49.5	25 - 26	СВ	33°30'	40.0
9 - 10	СВ	64°30'	103.0	26 - 27	ЮВ	41°00'	95.0
10 - 11	СВ	35°00'	46.0	27 - 28	СВ	71°00'	148.0
11 - 12	СЗ	2°30'	51.0	28 - 29	ЮВ	77°30'	76.0
12 - 13	СВ	57°30'	36.5	29 - 30	ЮВ	45°00'	23.5
13 - 14	ЮВ	53°30'	52.0	30 - 31	СВ	40°30'	70.0
14 - 15	ЮВ	38°30'	42.5	31 - 32	ЮВ	40°30'	69.0
15 - 16	ЮВ	90°00'	56.5	32 - 33	СВ	51°30'	47.0
16 - 17	ЮВ	39°00'	31.0	33 - 34	СЗ	18°00'	155.0
				34 - 35	СЗ	49°30'	53.5
				35 - 36	СЗ	86°30'	51.0
				36 - 37	СЗ	49°00'	61.5
				37 - 38	СЗ	72°00'	183.5
				38 - 39	СЗ	31°00'	44.0
				39 - 40	ЮЗ	57°30'	146.0
				40 - 41	ЮЗ	26°30'	115.0
				41 - 42	ЮЗ	60°00'	110.0
				42 - 43	СЗ	80°00'	60.0
				43 - 44	ЮЗ	59°30'	38.5
				44 - 45	ЮЗ	76°00'	107.0
				45 - 46	ЮЗ	14°30'	55.0
				46 - 47	ЮВ	36°00'	47.0
				47 - 48	ЮВ	80°00'	77.0
				48 - 2	ЮВ	45°30'	65.0

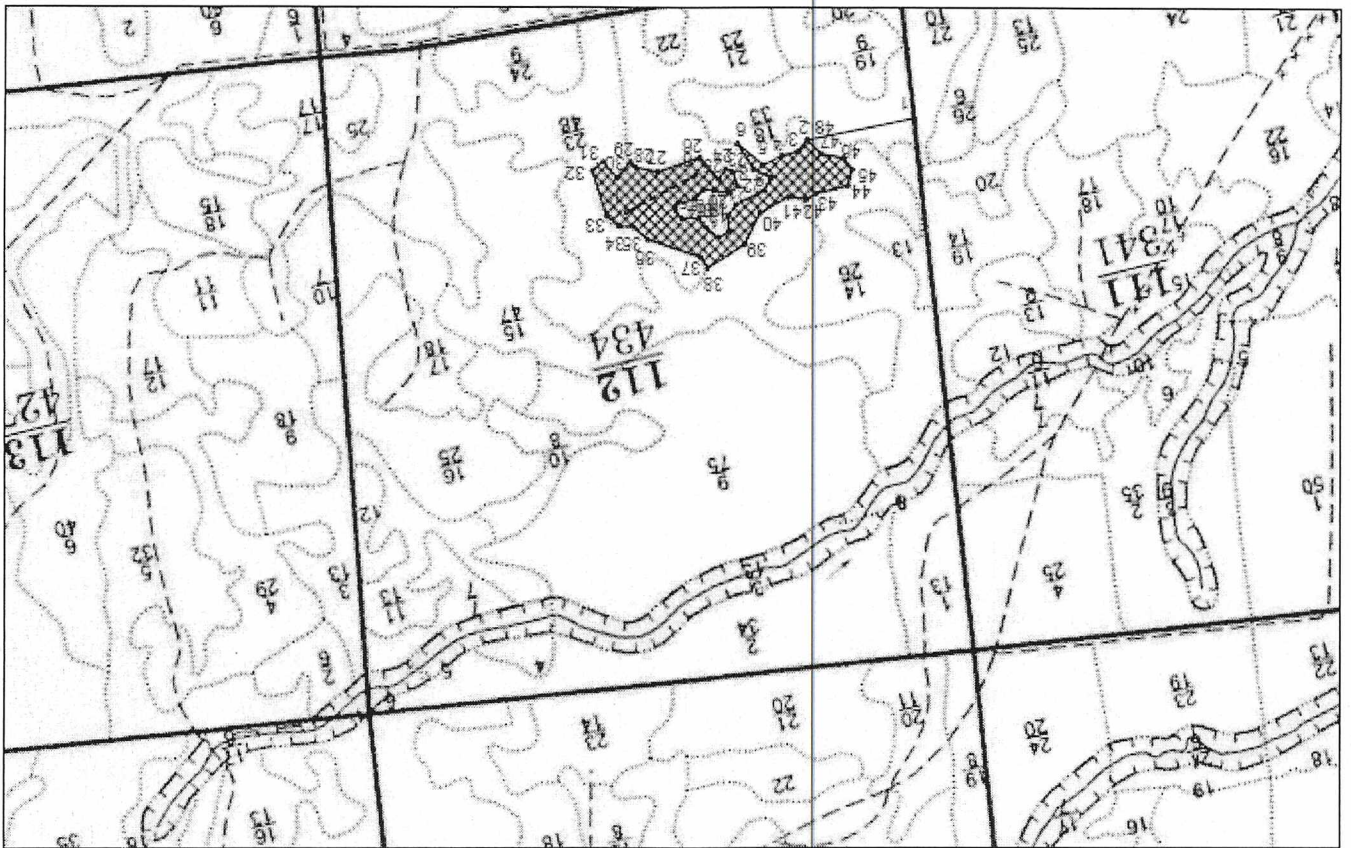
**Лета перече́та 3 10 X 260 0,26 га.**


Длина: 260.0 м

№№	Направление	Румб	Длина, м
0' - 1'	СВ	62°00'	260.0

АБРИС

(выкопировка из плана на обследуемые участки)  
лесных участков, требующих проведения санитарно оздоровительных мероприятий  
Лесничество (лесопарк) Никольское ул. лесничество Ухженское кв. 112 выд. 18



Условные обозначения:  
 Сплошная санитарная рубка  
 ---- Линия перече́та

Общая площадь: 14,6 га

Эксплуатационная площадь: 14,6 га

Масштаб: 1 : 25000

Выполнил: Коцанов Н.Р.

Холопова Н.С.  
21.08.2015

Основной полигон  
Широта  
Долгота

16	59.42465247	44.43736907	17	59.42443605	44.43771352
15	59.42465247	44.43637149	18	59.42423121	44.43766051
14	59.42495126	44.43590437	19	59.42409804	44.43657033
13	59.42522911	44.43516633	20	59.42381456	44.43609445
12	59.42505294	44.43462228	21	59.42382808	44.4354859
11	59.42459523	44.43466208	22	59.42392333	44.43460511
10	59.42425674	44.43419623	23	59.4237206	44.43407633
9	59.4238584	44.4325548	24	59.42328277	44.43439477
8	59.42346046	44.43216484	25	59.42320704	44.43481649
7	59.42322041	44.43318675	26	59.42350668	44.43520629
6	59.42245879	44.43412471	27	59.42286261	44.43630672
5	59.42309305	44.43261245	28	59.42329546	44.43877747
4	59.42281345	44.43148573	29	59.42314769	44.44008753
3	59.42269693	44.4305966	30	59.4229842	44.44038092
2	59.4223548	44.43001444	31	59.42347657	44.4411836
1	59.42171006	44.42378582	32	59.42300525	44.4419748
0	59.4171628	44.42488321	33	59.42326808	44.44262424
Широта		Долгота	34	59.42459232	44.44177856
№№		Основной полигон	35	59.42490444	44.44106027
2	59.4223548	44.43001444	Лета пере́чета 3 10 X 260 0,26 га.		
3	59.42269693	44.4305966	Длина: 260,0 м		
4	59.42281345	44.43148573	№№		
5	59.42309305	44.43261245	Широта		
6	59.42245879	44.43412471	Долгота		
7	59.42322041	44.43318675	0	59.42339174	44.43656203
8	59.42346046	44.43216484	1	59.42448825	44.44061529
9	59.4238584	44.4325548			
10	59.42425674	44.43419623			
11	59.42459523	44.43466208			
12	59.42505294	44.43462228			
13	59.42522911	44.43516633			
14	59.42495126	44.43590437			
15	59.42465247	44.43637149			
16	59.42465247	44.43736907			

Лист 1

Никольское Л-ВО

Унженское уч.л-во

Квартал: 112 Целевое назначение: Эксплуатационные леса

Н N I П л о - I С о с т а в , I Я I Э Л I В I Д I К I Г I Б I Т и п I П I З а п а с с ы р о р а с т . I К I З а п а с н а в ы д е л е , м 3  
 I Х о з я й с т в е н н о е  
 в п I ш а д ы I П о д р о с т , I Р I л е I о I ы I и I л р I о I л е с а I о I л е с а , м 3 I л I  
 I  
 ы о I в I П о д л е с о к I у I е с I з I с I а I I н I I л I  
 I  
 д д I г а I П о ч в а , I с I м а I р I о I м I в I и I Т и п I н I а I о б щ и й I в т . ч . I т I с т о я I д и н I д е р . I  
 I р а с п о р я ж е н и е  
 е в I I Р е л ь е ф , I I е I а I т I е I о o I т I л е с о р . I о I I н а I п о I о I I е с т . I о б щ и й I л и к -  
 I

л ы I I О с о б е н н . I н I с I а I т I з I е I у с л о в . I т I г а I в ы д е л I с о с т . I в I I в о з . I  
 в и д а I  
 а д I I в ы д е л а I т I т I р I р I т I I а I I I п о р о д . I I I  
 I

18/0 27.9 4Е4Е2В 1 Е 105 22.0 22 6 4 3 Е чер 0.7 290 8090 3236 1  
 Е 150 23.0 26 чс 3236 1  
 В 80 24.0 24 1618 3

подрост:10Е возраст 30лет, Н=3.0м 2.5тыс.шт/га  
 селекционная оценка:Нормальные

18/1 4.6 Вырубка-2013г. Е 3 Е чер чс

подрост:10Е возраст 30лет, Н=3.0м 2.5тыс.шт/га  
 пней: 731 шт/га

18/2 0.3 Вырубка-2013г. Е 3 Е чер чс

подрост:10Е возраст 30лет, Н=3.0м 2.5тыс.шт/га  
 пней: 731 шт/га

18/3 0.2 Зимник

-----

Итого по категории защитности  
33.0

8090  
Е 6472  
Б 1618

-----

Итого по кварталу  
33.0

8090  
Е 6472  
Б 1618

→