

УТВЕРЖДАЮ:

Должность

Ф.И.О.

Дата

[Signature]
ЗАМ. НАЧАЛЬНИКА Департа-
МЕНТА
Мазуров Р. В.
18.09.2017

Акт
лесопатологического обследования *№ 15/3*
лесных насаждений Никольского лесничества
на территории Вологодской области

Способ лесопатологического обследования: 1. Визуальный

2. Инструментальный

Место проведения

Участковое лесничество	Квартал	Выдел	Площадь, га
Унженское	112	17/0	9,0

Лесопатологическое обследование проведено на общей площади 9,0 га.

2. Инструментальное обследование лесного участка

1. Фактическая таксационная характеристика лесного насаждения соответствует (не соответствует) (нужное подчеркнуть) таксационному описанию.

2. Состояние насаждений: **с нарушенной устойчивостью**
с утраченной устойчивостью

причины повреждения: Ветровал. Бурелом. Стволовые гнили. Стволовые вредители

В том числе:

заселено (отработано) стволовыми вредителями

Вид вредителя	Порода	Встречаемость % заселённых деревьев (отработано)	Степень заселения лесного насаждения (слабая, средняя, сильная)
Короед-типограф	Е	0 (22)	-

Поражено болезнями

Вид болезни	Порода	Встречаемость (% поражённых деревьев)	Степень поражения лесного насаждения (слабая, средняя, сильная)
Окаймленный трутовик	Е	5	-
Настоящий трутовик	Б	9	-

3.

Номер квартала		112
Номер выдела		17/0
Выборке подлежит, % деревьев по мЗ		59
в т. ч. ослабленных, %		-
сильно ослабленных, %		24
усыхающих, %		-
свежего сухостоя, %		-
старого сухостоя, %		13
свежий ветровал, %		-
старый ветровал, %		8
свежий бурелом, %		-
старый бурелом, %		14
Средневзвешенная КС насаждения		2,89
Е		2,97
Б		1,59
Полнота насаждения после уборки деревьев, подлежащих рубке, составит		0,25
Критическая полнота для данной категории насаждений составляет		0,5

5. ЗАКЛЮЧЕНИЕ

С целью предотвращения негативных процессов или снижения ущерба от их воздействия назначено:

Участковое лесничество	Квартал	Выдел	Площадь выдела, га	Вид мероприятия	Площадь мероприятия, га	Порода	Запас на выдел, кбм	Крайние сроки проведения
Унженское	112	17/0	18,0	ССР	9,0	Е	230	2019

Ведомость перечета деревьев назначенных в рубку и абрис лесного участка прилагаются (приложение 2 и 3 к Акту)

6. Меры по обеспечению возобновления: содействие естественному возобновлению леса

7. Мероприятия, необходимые для предупреждения повреждения или поражения смежных насаждений: наблюдение за динамикой состояния древостоев, при выявлении признаков негативных изменений - провести в них лесопатологическое обследование.

8. Сведения для расчёта понижающего коэффициента стоимости древесины:

год образования старого сухостоя - _;

основная причина повреждения древесины: Ветровал. Бурелом. Стволовые гнили. Стволовые вредители

Дата проведения обследований 21.08.2017 г.

Исполнитель работ по проведению лесопатологических обследований:

Кочанов Н.Р.

Подпись _____

Холопова Н.С.

Подпись _____

Результаты проведения лесопатологических обследований лесных насаждений за август 2017 года

Субъект Российской Федерации:
Лесничество (лесопарк)

Вологодская область

Никольское

Участковое лесничество

Унженское

Номер квартала	Номер выдела	Площадь выдела, га	Целевое назначение лесов	Категория защитных лесов	Номер лесопатологического выдела	Площадь лесопатологического выдела,	Таксационная характеристика									Число деревьев на пробе, шт.	Распределение запаса насаждения по категориям состояния деревьев, %										Признаки повреждения деревьев	Доля поврежденных деревьев, %	Причина ослабления, повреждения	Подлежит рубке, %	Рекомендуемые мероприятия								
							состав	порода	возраст	средняя высота, м	средний диаметр, см	тип леса	полнота	бонитет	запас, куб /га		без признаков ослабления	ослабленные	сильно ослабленные	усыхающие	свежий сухостой	старый сухостой	свежий ветровал	старый ветровал	свежий бурелом	старый бурелом					аварийные деревья	вид	площадь, га						
1	2	3	4	5	6	7	8	9	10	11	12	13	14	15	16	17	18	19	20	21	22	23	24	25	26	27	28	29	30	31	32	33	34						
112	17/0	18,0	Эксплуатационные	.	17/0	9,0	5Е3Е2Б	Е	160	22	26	Е дм	0,6	4	230	118	38	-	24	-	-	14	-	9	-	15	-	206,218,614,832	59	Ветровал. Бурелом. Стволовые гнили. Стволовые вредители	59	ССР	9,0						
							Е	105	20	20	-		-	-	-	-	-	-	-	-	-	-	-	-	-	-	-							-	-	-	-	-	-
							Б	90	20	20	13		70	-	30	-	-	-	-	-	-	-	-	-	-	-	-							-	-	-	-	-	-

Исполнитель работ по проведению лесопатологических обследований:

ФИО Кочанов Н.Р. Подпись 

ФИО Холопова Н.С. Подпись 

Дата составления документа 21.08.2017 г. Телефон (88182)61-33-74

ВРЕМЕННАЯ ПРОБНАЯ ПЛОЩАДЬ № 1

Субъект РФ: Вологодская область Лесничество (лесопарк): Никольское
Участковое лесничество: Унженское
Квартал: 112 Выдел: 17/0 Площадь: 9,0 га
Номер очага _____ Размер пробной площади: 0,22 га.
Таксационная характеристика:
Тип леса: Е дм Состав: 5Е3Е2Б Возраст: 160 Бонитет: 4
Полнота: 0,6 Запас на га: 230 кбм Возобновление 10 Е

Время и причина ослабления насаждения:

Ветровал. Бурелом. Стволовые гнили. Стволовые вредители

Тип очага: -

Фаза развития очага: -

Состояние насаждения: сильно ослабленное

Намечаемые мероприятия: сплошная санитарная рубка

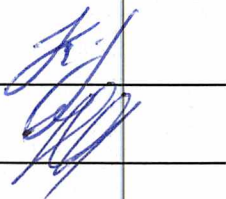
Дата: 21.08.2017

Телефон (88182) 61-33-74

Исполнитель работ по проведению лесопатологических обследований:

Кочанов Н.Р.

Холопова Н.С.



ВЕДОМОСТЬ ПЕРЕЧЕТА ДЕРЕВЬЕВ

Порода: Е

ступени толщины, см	Количество деревьев по категориям состояния, шт.													Всего деревьев		
	I	II	III	IV		V		VI			ветровал, бурелом			шт.	в т.ч. Подлежат рубке, %	
				НЗ	З	НЗ	З	НЗ	З	О	НЗ	З	О			
8	0	0	0	0	0	0	0	0	0	0	0	0	0	0	0	-
12	0	0	0	0	0	0	0	0	0	0	0	0	0	0	0	-
16	18	1	0	0	0	0	0	0	0	0	0	0	0	0	19	0,0
20	12	0	9	0	0	0	0	0	0	0	0	0	0	2	24	8,3
24	17	0	5	0	0	0	0	0	0	0	0	0	0	5	24	29,2
28	8	0	9	0	0	0	0	0	0	2	0	0	0	7	19	52,6
32	6	0	3	0	0	0	0	0	0	3	0	0	0	4	11	72,7
36 и более	1	0	2	0	0	0	0	0	0	4	0	0	0	4	11	72,7
Итого, % от числа стволов	53	1	24	0	0	0	0	0	0	8	0	0	0	15	118	22,9
Итого, % от запаса	39	0	24	0	0	0	0	0	0	14	0	0	0	24		

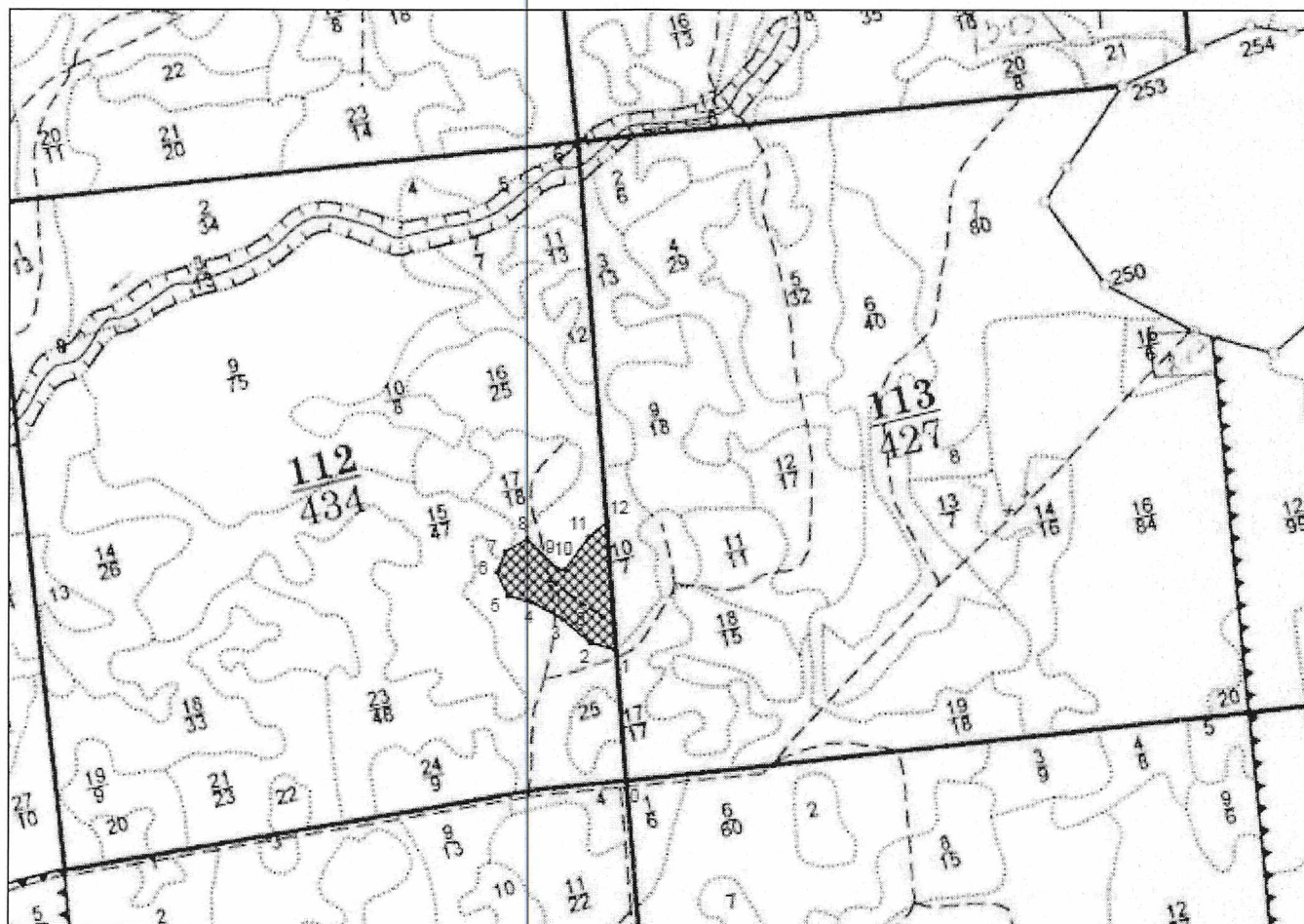
Порода: Б

ступени толщины, см	Количество деревьев по категориям состояния, шт.													Всего деревьев		
	I	II	III	IV		V		VI			ветровал, бурелом			шт.	в т.ч. Подлежат рубке, %	
				НЗ	З	НЗ	З	НЗ	З	О	НЗ	З	О			
8	0	0	0	0	0	0	0	0	0	0	0	0	0	0	0	-
12	0	0	0	0	0	0	0	0	0	0	0	0	0	0	0	-
16	2	0	0	0	0	0	0	0	0	0	0	0	0	0	2	0,0
20	6	0	0	0	0	0	0	0	0	0	0	0	0	0	6	0,0
24	1	0	3	0	0	0	0	0	0	0	0	0	0	0	4	0,0
28	1	0	0	0	0	0	0	0	0	0	0	0	0	0	1	0,0
32	0	0	0	0	0	0	0	0	0	0	0	0	0	0	0	-
36 и более	0	0	0	0	0	0	0	0	0	0	0	0	0	0	0	-
Итого, % от числа стволов	77	0	23	0	0	0	0	0	0	0	0	0	0	0	13	0,0
Итого, % от запаса	70	0	30	0	0	0	0	0	0	0	0	0	0	0		

Примечание: НЗ – незаселённое, З – заселенное, О – отработанное вредителями

АБРИС

(выкопировка из планшета на обследуемые участки)
лесных участков, требующих проведения санитарно оздоровительных мероприятий
Лесничество (лесопарк) Никольское уч. лесничество Унженское кв. 112 выд.17



Общая площадь: 9.0 га
Эксплуатационная площадь: 9.0 га
Масштаб: 1 : 25000
Выполнил:

Кочанов Н.Р.

Холопова Н.С.

21.08.2018г.

Условные обозначения:

Сплошная санитарная рубка

----- Линия перечёта

Основной полигон

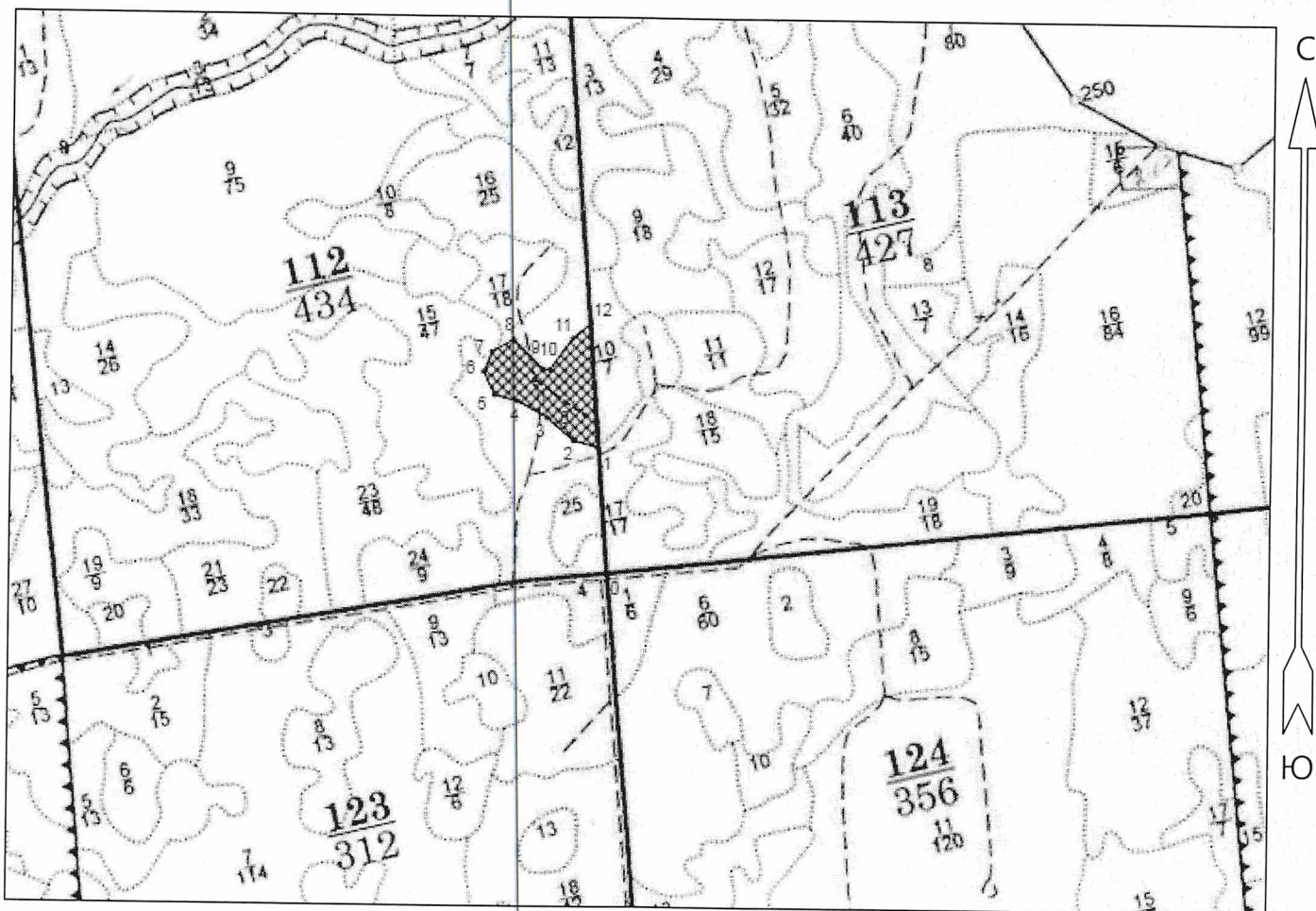
№№	Направление	Румб	Длина, м
0 - 1	СЗ	4°00'	440.0
1 - 2	СЗ	74°00'	91.5
2 - 3	СЗ	50°00'	123.5
3 - 4	СЗ	61°30'	120.5
4 - 5	СЗ	76°00'	82.0
5 - 6	СЗ	25°00'	89.0
6 - 7	СВ	22°00'	76.0
7 - 8	СВ	60°00'	85.0
8 - 9	ЮВ	45°30'	147.5
9 - 10	ЮВ	90°00'	24.5
10 - 11	СВ	36°00'	136.0
11 - 12	СВ	50°30'	83.0
12 - 1	ЮВ	3°30'	435.5

Лента перечёта 1 10 X 220 0,22 га.

№№	Направление	Румб	Длина, м
0' - 1'	СЗ	55°00'	220.0


АБРИС

(выкопировка из планшета на обследуемые участки)
лесных участков, требующих проведения санитарно оздоровительных мероприятий
Лесничество (лесопарк) Никольское уч. лесничество Унженское кв. 112 выд.17



Общая площадь: 9.0 га
Эксплуатационная площадь: 9.0 га
Масштаб: 1 : 25000
Выполнил: Кочанов Н.Р.

Условные обозначения:

-  Сплошная санитарная рубка
- Линия перече́та

Холопова Н.С.

21.08.2018

Основной полигон

№№	Широта	Долгота
0	59.41993004	44.4584208
1	59.42387299	44.45787889
2	59.42409956	44.45632593
3	59.42481268	44.45465554
4	59.42532919	44.4527858
5	59.42550739	44.451381
6	59.42623199	44.4507169
7	59.42686499	44.45121957
8	59.42724678	44.45251928
9	59.42631806	44.45437679
10	59.42631806	44.45480936
11	59.42730644	44.45622078
12	59.42778214	44.45735311
1	59.42388022	44.45784502

Лента пере́та 1 10 X 220 0,22 га.

Длина: 220.0 м

№№	Широта	Долгота
0'	59.42487178	44.45705828
1'	59.42600534	44.4538764

