

УТВЕРЖДАЮ: *Заместитель*  
*начальника*  
Должность *Департамента*  
Ф.И.О. *Мауаров С. В.*  
Дата *03.11.2014*

**Акт**  
**лесопатологического обследования** *13/14*  
**лесных насаждений Кич-Городецкого лесничества**  
**на территории Вологодской области**

Способ лесопатологического обследования: 1. Визуальный

2. Инструментальный

Место проведения

Участковое лесничество	Квартал	Выдел	Площадь, га
Югское подсобное х-во ПУ-57	3	4/0	19,0

Лесопатологическое обследование проведено на общей площади 19,0 га.

## 2. Инструментальное обследование лесного участка

1. Фактическая таксационная характеристика лесного насаждения соответствует (не соответствует) (нужное подчеркнуть) таксационному описанию.

2. Состояние насаждений: с нарушенной устойчивостью   
с утраченной устойчивостью

причины повреждения: Незаконные рубки. Резкое изменение светового режима.  
Ветровал. Бурелом. Стволовые гнили. Стволовые вредители

В том числе:

заселено (отработано) стволовыми вредителями

Вид вредителя	Порода	Встречаемость % заселённых деревьев (отработано)	Степень заселения лесного насаждения (слабая, средняя, сильная)
Короед-типограф	Е	2 (29)	-
Большой сосновый лубоед	С	0 (14)	-

Поражено болезнями

Вид болезни	Порода	Встречаемость (% поражённых деревьев)	Степень поражения лесного насаждения (слабая, средняя, сильная)
Окаймленный трутовик	Е	9	-

3.

Номер квартала	3
Номер выдела	4/0
Выборке подлежит, % деревьев по м <sup>3</sup>	66
в т. ч. ослабленных, %	-
сильно ослабленных, %	36
усыхающих, %	-
свежего сухостоя, %	-
старого сухостоя, %	4
свежий ветровал, %	-
старый ветровал, %	9
свежий бурелом, %	-
старый бурелом, %	18
Средневзвешенная КС насаждения	2,94
Е	3,12
С	1,89
Полнота насаждения после уборки деревьев, подлежащих рубке, составит	0,1
Критическая полнота для данной категории насаждений составляет	0,5

## 5. ЗАКЛЮЧЕНИЕ

С целью предотвращения негативных процессов или снижения ущерба от их воздействия назначено:

Участковое лесничество	Квартал	Выдел	Площадь выдела, га	Вид мероприятия	Площадь мероприятия, га	Порода	Запас на выдел, кбм	Крайние сроки проведения
Югское подсобное х-во ПУ-57	3	4/0	19,0	ССР	19,0	Е	100	2019

Ведомость перечета деревьев назначенных в рубку и абрис лесного участка прилагаются (приложение 2 и 3 к Акту)

6. Меры по обеспечению возобновления: содействие естественному возобновлению леса

7. Мероприятия, необходимые для предупреждения повреждения или поражения смежных насаждений: наблюдение за динамикой состояния древостоев, при выявлении признаков негативных изменений - провести в них лесопатологическое обследование.

8. Сведения для расчёта понижающего коэффициента стоимости древесины:

год образования старого сухостоя -;

основная причина повреждения древесины: Незаконные рубки. Резкое изменение светового режима. Ветровал. Бурелом. Стволовые гнили. Стволовые вредители

Дата проведения обследований 21.09.2017 г.

Исполнитель работ по проведению лесопатологических обследований:

Кочанов Н.Р.

Подпись



Холопова Н.С.

Подпись

Результаты проведения лесопатологических обследований лесных насаждений за сентябрь 2017 года

Субъект Российской Федерации:  
Ленинградской (лесопарк)

Кич-Городицкое

Вологодская область

Участковое лесничество

Югское, подлесное хозяйство ПУ-57

1	2	3	4	5	6	7	8	Таксационная характеристика				13	14	15	16	17	Распределение запаса насаждения по категориям состояния деревьев, %											29	30	31	32	Рекомендуемые мероприятия	
								9	10	11	12						18	19	20	21	22	23	24	25	26	27	28					33	34
1	2	3	4	5	6	7	8	9	10	11	12	13	14	15	16	17	18	19	20	21	22	23	24	25	26	27	28	29	30	31	32	33	34
Номер квартала	Номер выдела	Площадь выдела, га	Целевое назначение лесов	Категория защитных лесов	Номер лесопатологического выдела	Площадь лесопатологического выдела, га	состав	порода	возраст	средняя высота, м	средний диаметр, см	тип леса	полнота	бонитет	запас, кубм /га	Число деревьев на пробе, шт.	без признаков ослабления	ослабленные	сильно ослабленные	усыхающие	свежий сухой	старый сухой	свежий ветровал	старый ветровал	свежий бурелом	старый бурелом	аварийные деревья	Признаки повреждения деревьев	Доля поврежденных деревьев, %	Причина ослабления, повреждения	Подлежит рубке, %	вид	площадь, га
3	4/0	19,0	Эксплуатационные	.	4/0	19,0	БЕЛЕЛС	Е	70	18	18	С бр	0,3	3	100	165	27	-	39	-	-	3	-	10	-	21	-	206,209,154,218,614,832	66	Незаконные рубки. Резкое изменение светового режима. Ветровал. Бурелом. Стволы в гнили.	66	ССР	19,0
								Е	70	18	18					22	68	-	19	-	-	9	-	4	-	-							

Исполнитель работ по проведению лесопатологических обследований:

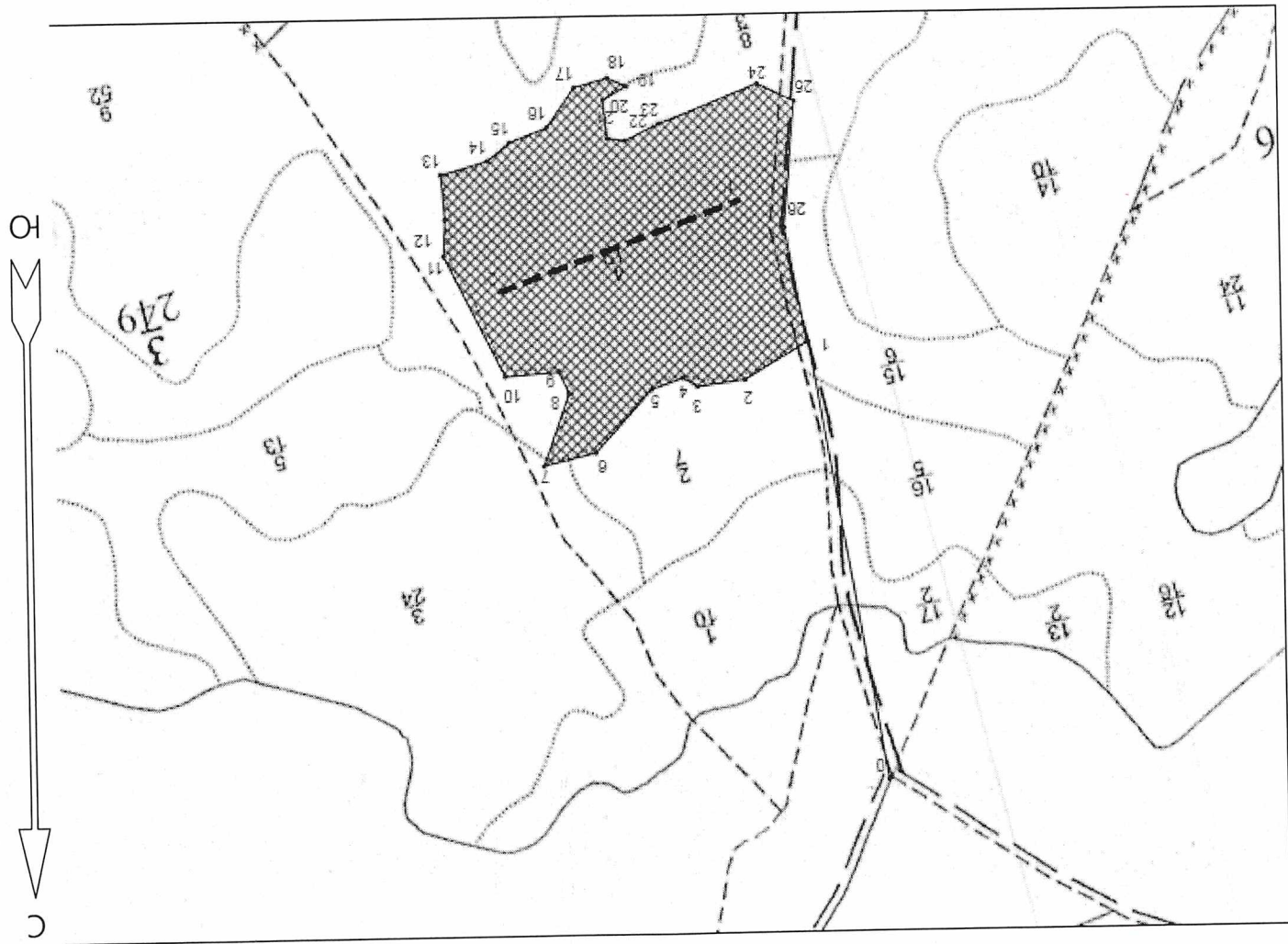
ФИО Кочанов Н.Р. Подпись



ФИО Холопова Н.С. Подпись

Дата составления документа 21.09.2017 г. Телефон (88182)61-33-74

*Handwritten signatures in blue ink.*

**АБРИС**  
**(выкопировка из плана на обследуемые участки)**  
**Вологодская область Лесничество (лесопарк) Кичменгско-Торозецкое**  
**Югское уч. лесничество . п/х ПУ-57 кв.3 выд.4**



Условные обозначения:  
 Плошная санитарная рубка  
 Линия перечета

Общая площадь: 19,0 га

Эксплуатационная площадь: 19,0 га

Масштаб: 1 : 10000

Выполнил: Кочанов Н.Р.

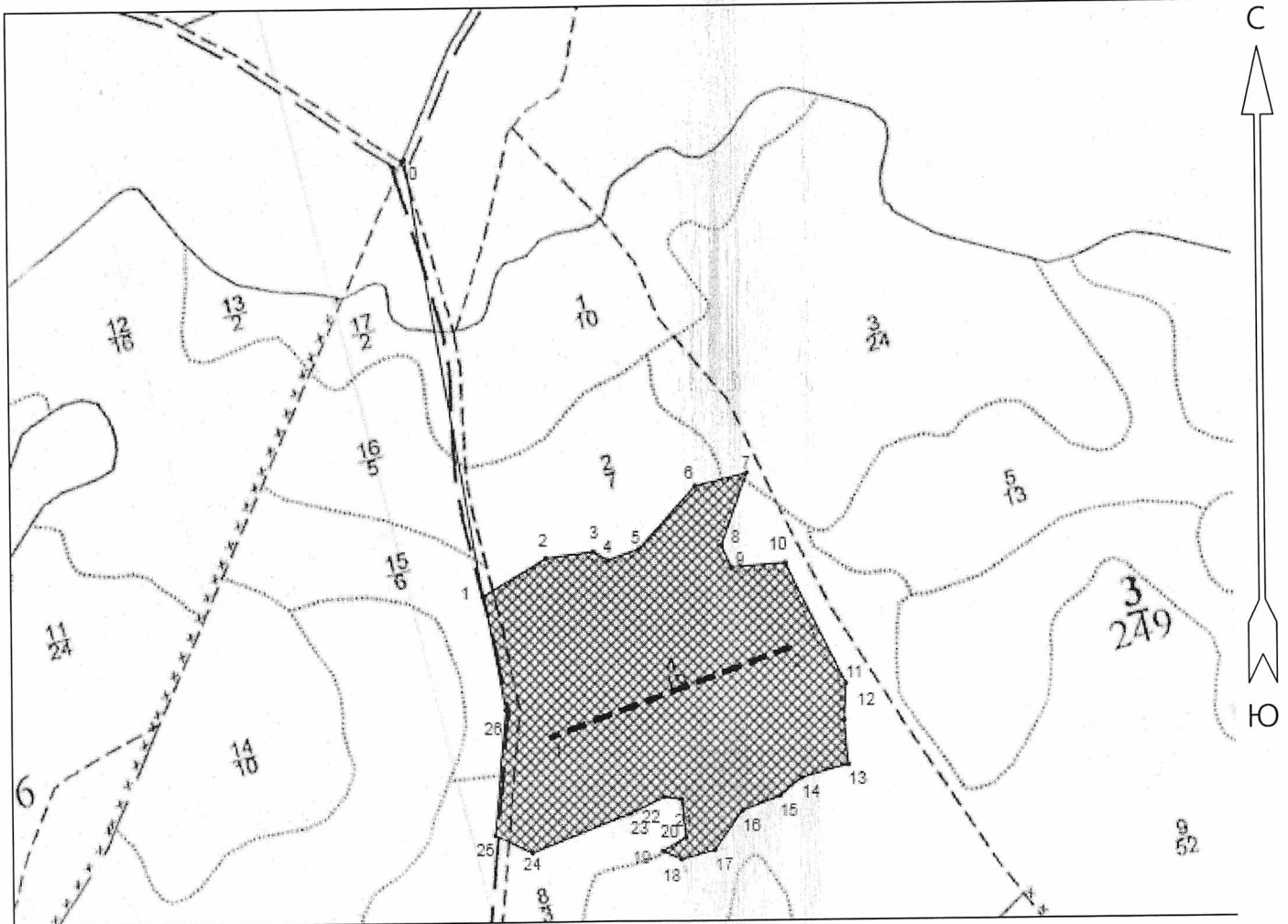
Холопова Н.С.

Основной полигон

№№ Направление Рубк Длина, м	ЮВ	9°30'	639,5
0-1	ЮВ	9°30'	639,5
1-2	СВ	60°00'	107,0
2-3	СВ	83°00'	69,0
3-4	ЮВ	59°30'	24,5
4-5	СВ	71°00'	47,5
5-6	СВ	42°30'	122,5
6-7	СВ	77°00'	77,0
7-8	ЮЗ	20°00'	110,5
8-9	ЮВ	25°00'	34,0
9-10	СВ	85°30'	78,0
10-11	ЮВ	26°30'	194,0
11-12	ЮЗ	3°00'	53,0
12-13	ЮВ	4°30'	64,5
13-14	ЮЗ	74°30'	69,5
14-15	ЮЗ	51°00'	42,0
15-16	ЮЗ	69°30'	57,5
16-17	ЮЗ	35°30'	69,5
17-18	ЮЗ	74°30'	49,5
18-19	СЗ	66°30'	31,0
19-20	СВ	60°30'	39,5
20-21	СЗ	5°30'	55,0
21-22	СЗ	82°00'	26,0
22-23	ЮЗ	64°30'	55,5
23-24	ЮЗ	69°00'	152,0
24-25	СЗ	64°30'	59,5
25-26	СВ	5°30'	181,5
26-1	СЗ	10°30'	167,0
1-2	СВ	70°00'	370,0

Линия перечета 1 20 x 370 0,47 га.  
 Длина: 370,0 м  
 №№ Направление Рубк Длина, м

**АБРИС**  
(выкопировка из планшета на обследуемые участки)  
Вологодская область Лесничество (лесопарк) Кичменгско-Городецкое  
Югское уч. лесничество . п/х ПУ-57 кв.3 выд.4



Общая площадь: 19.0 га  
Эксплуатационная площадь: 19.0 га  
Масштаб: 1 : 10000

Выполнил: Кочанов Н.Р. *К.Р.*

*21.09.2016.*

Холопова Н.С. *Н.С.*

Условные обозначения:



Сплошная санитарная рубка



Линия перечёта

**Основной полигон**

№№	Широта	Долгота
0	59.97638889	45.97833333
1	59.97072444	45.98026058
2	59.97120506	45.98192207
3	59.97128155	45.98315512
4	59.97116878	45.98353434
5	59.97130918	45.9843379
6	59.97212192	45.98582678
7	59.97227968	45.9871705
8	59.97134575	45.98649811
9	59.97106777	45.98675428
10	59.97112027	45.98815103
11	59.96955886	45.98969005

12	59.96908421	45.9896388
13	59.96850586	45.9897338
14	59.96833948	45.98853042
15	59.96810181	45.98794456
16	59.96791958	45.98697869
17	59.96741254	45.98625032
18	59.9672937	45.98539529
19	59.96740461	45.9848886
20	59.96757891	45.98550613
21	59.96807012	45.98541112
22	59.96810181	45.98495194
23	59.96788789	45.9840494
24	59.96739669	45.98150013
25	59.96762645	45.98053426

26	59.96925059	45.9808351
1	59.97072444	45.98029225

**Линия перечёта 1 20 x 370 0,47 га.**  
Длина: 370.0 м

№№	Широта	Долгота
1'	59.96889011	45.98200682
2'	59.9700269	45.988249

## ВРЕМЕННАЯ ПРОБНАЯ ПЛОЩАДЬ № 1

Субъект РФ: Вологодская область Лесничество (лесопарк): К-Городецкое  
Участковое лесничество: Югское, подс.х-во ПУ-57  
Квартал: 3 Выдел: 4/0 Площадь: 19,0 га  
Номер очага \_\_\_\_\_ Размер пробной площади: 0,22 га.  
Таксационная характеристика:  
Тип леса: С бр Состав: 6Е2Е2С Возраст: 70 Бонитет: 3  
Полнота: 0,3 Запас на га: 100 кбм Возобновление 10 Е

Время и причина ослабления насаждения:

Незаконные рубки. Резкое изменение светового режима. Ветровал. Бурелом. Стволовые гнили. Стволовые вредители

Тип очага: -

Фаза развития очага: -

Состояние насаждения: сильно ослабленное  
Намечаемые мероприятия: сплошная санитарная рубка

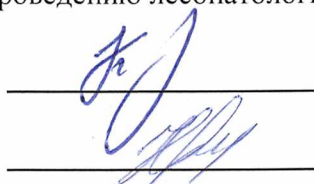
Дата: 21.09.2017

Телефон (88182) 61-33-74

Исполнитель работ по проведению лесопатологических обследований:

Кочанов Н.Р.

Холопова Н.С.



## ВЕДОМОСТЬ ПЕРЕЧЕТА ДЕРЕВЬЕВ

Порода: **Е**

ступени толщины, см	Количество деревьев по категориям состояния, шт.													Всего деревьев		
	I	II	III	IV		V		VI			ветровал, бурелом			шт.	в т.ч. Подлежат рубке, %	
				НЗ	З	НЗ	З	НЗ	З	О	НЗ	З	О			
8	0	0	0	0	0	0	0	0	0	0	0	0	0	0	0	-
12	0	0	0	0	0	0	0	0	0	0	0	0	0	0	0	-
16	32	0	5	0	0	0	0	0	0	2	0	0	9	48	22,9	
20	21	0	18	0	0	0	0	0	0	2	0	0	14	55	29,1	
24	7	0	19	0	0	0	0	0	0	2	0	2	13	43	39,5	
28	1	0	7	0	0	0	0	0	0	0	0	2	4	14	42,9	
32	1	0	2	0	0	0	0	0	0	0	0	0	0	3	0,0	
36 и более	0	0	1	0	0	0	0	0	0	0	0	0	1	2	50,0	
Итого, % от числа стволов	38	0	32	0	0	0	0	0	0	4	0	2	25	165	30,9	
Итого, % от запаса	28	0	39	0	0	0	0	0	0	3	0	4	27			

Порода: **С**

ступени толщины, см	Количество деревьев по категориям состояния, шт.													Всего деревьев	
	I	II	III	IV		V		VI			ветровал, бурелом			шт.	в т.ч. Подлежат рубке, %
				НЗ	З	НЗ	З	НЗ	З	О	НЗ	З	О		
8	0	0	0	0	0	0	0	0	0	0	0	0	0	0	-
12	0	0	0	0	0	0	0	0	0	0	0	0	0	0	-
16	0	0	0	0	0	0	0	0	0	0	0	0	0	0	-
20	7	0	0	0	0	0	0	0	0	0	0	0	0	7	0,0
24	6	0	0	0	0	0	0	0	0	2	0	0	1	9	33,3
28	1	0	3	0	0	0	0	0	0	0	0	0	0	4	0,0
32	2	0	0	0	0	0	0	0	0	0	0	0	0	2	0,0
36 и более	0	0	0	0	0	0	0	0	0	0	0	0	0	0	-
Итого, % от числа стволов	73	0	14	0	0	0	0	0	0	9	0	0	5	22	13,6
Итого, % от запаса	68	0	19	0	0	0	0	0	0	9	0	0	4		

Примечание: НЗ – незаселённое, З – заселенное, О – отработанное вредителями



ТАКСАЦИОННОЕ ОПИСАНИЕ

Приложение 2

Лист 1

К-Городецкое Л-ВО

подс.х-ва ПУ-57

Квартал: 3 Целевое назначение: Эксплуатационные леса

Н	Пло-	Состав,	Я	Э	Л	В	В	Д	К	Г	Б	Тип	П	Запас сыро	раст.	К	Запас на выделе,	м3	Хозяйственное					
в	п	И	р	л	е	о	ы	и	л	р	о	леса	о	леса,	м3	л	-----	-----	-----					
ы	о	в	у	е	с	з	с	а	н	л	-----	-----	-----	-----	-----	-----	-----	-----	-----					
д	д	га	с	м	а	р	о	м	в	в	и	Тип	н	на	Общий	в т.ч.	т	Истоя	дин	дер.	-----	-----	-----	
е	в	И	е	а	т	е	о	о	т	л	есор.	о	И	на	И	по	о	И	И	ест.	И	общий	И	лик-
л	ы	И	н	с	а	т	з	з	е	у	слов.	т	га	выдел	сост.	в	И	И	И	воз.	И	И	вида	И
а	д	И	т	т	т	р	р	р	т	а	И	И	И	пород.	И	И	И	И	И	И	И	И	И	И

4/0 19.0 6Е2Е2С 1 Е 70 18.0 18 4 2 3 С бр 0.3 100 1900 1140 760 950

Естеств. возобн

Е 110 21.0 22 бр 380

Спл.санит.рубк

С 70 22.0 22 380

подрост:10Е возраст 25лет, Н=2.0м 3.0тыс.шт/га

селекционная оценка:Нормальные

→