

Поражено болезнями:

Вид болезни	Порода	Встречаемость (% пораженных деревьев)	Степень поражения лесного насаждения (слабая, средняя, сильная)
Квартал 60 выдел 13			
Смоляной рак	Сосна	8	-
Некротико-раковое заболевание побегов	Сосна	2	-
Березовый трутовик	Береза	5	-
Квартал 61 выдел 3			
Смоляной рак	Сосна	6	-
Некротико-раковое заболевание побегов	Сосна	1	-

2.3. Выборке подлежит:

- квартал 60 выдел 13: 17% деревьев,

в том числе:

ослабленных ____% (причины назначения) _____;

сильно ослабленных ____% (причины назначения) _____;

усыхающих: 11% (причины назначения) - повреждение стволов, побегов (стволовые гнили, смоляной рак, некротико-раковые заболевания ветвей, плодовые тела) _;

свежего сухостоя 1%,

в том числе: свежего ветровала ____%;

свежего бурелома ____%;

старого ветровала ____%;

в том числе: старого бурелома 1 %;

старого сухостоя 4 %;

аварийных ____%.

Выборке подлежит:

- квартал 61 выдел 3: 26 % деревьев,

в том числе:

ослабленных ____% (причины назначения) _____;

сильно ослабленных ____% (причины назначения) _____;

усыхающих: 12 % (причины назначения) - повреждение стволов, побегов (смоляной рак, некротико-раковые заболевания ветвей);

свежего сухостоя -1%,

в том числе: свежего ветровала ____%;

свежего бурелома ____%;

старого ветровала ____%;

в том числе: старого бурелома 2 %;

старого сухостоя 11 %;

аварийных ____%.

2.4. Полнота лесного насаждения после уборки деревьев, подлежащих рубке, составит: Квартал 60 в 13 - 0,60 ;Квартал 61 выдел 3 - 0,55. Критическая полнота для данной категории лесных насаждений составляет: Квартал 60 в 13 - не лимитируется;Квартал 61 выдел 3 - не лимитируется.

ЗАКЛЮЧЕНИЕ

С целью предотвращения негативных процессов или снижения ущерба от их воздействия назначено:

Участковое лесничество	Урочище (дача)	Квартал	Выдел	Площадь, выдела, га	Вид мероприятия	Площадь мероприятия, га	Порода	Запас на выдел, куб. м	Крайние сроки проведения
Ольховское	-	60	13	10,0	не требуется	-	С	-	-
		61	3	7,0	не требуется	-	С	-	-

Ведомости перечета деревьев, назначенных в рубку, и абриса лесных участков прилагаются (приложение 2 и 3 к Акту).

Меры по обеспечению возобновления: в связи с отсутствием необходимости проведения санитарно-оздоровительных мероприятий, не требуется.

Мероприятия, необходимые для предупреждения повреждения или поражения смежных насаждений: не требуются, рекомендуется повторное санитарное и лесопатологическое обследование лесных участков через 2 - 3 года, а так же прочие рубки по уборке сухостойных и зараженных деревьев.

Сведения для расчета степени повреждения:
 год образования старого сухостоя 2008-2010;
 основная причина повреждения древесины: непатогенные биотические факторы (охлест, затенение, бурелом), повреждение стволов, побегов (стволовые гнили, смоляной рак, некрозно-раковые заболевания ветвей, плодовые тела).
 Дата проведения обследований 26.08.2017 г.

Исполнитель работ по проведению лесопатологического обследования:



/ Дружинин Ф.Н. /

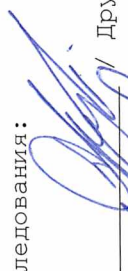

/ Макаров Ю.И. /

Приложение 1
к акту лесопатологического обследования
к акту лесопатологического обследования

Источник данных	Год проведения лесопатологического обследования	Номер квартала	Номер выдела	Площадь выдела, га	Целевое назначение лесов	Категория защитных лесов	Площадь лесопатологического выдела, га	состав	порода	возраст, лет	средняя высота, м	средний диаметр, см	тип леса	тип условий место произрастания	площадь	фонд	запас, куб. м/га	Заложено пробных площадей					
																		количество, шт.	общая площадь, га				
ТО	2000	60	13	10,0			10,0	9С1Б	С	90	22	24	С _{ср}	бр	0,70	III	252	-	-				
									Б		20	18						28					
Ф	2017	60	13	10,0	защитные	защитные полосы вдоль дорог к оз. опушки леса примыкающие к дорогам	10,0	9С1БЕДЕ	С	90	23	26	С _{ср}	бр	0,50	III	230	1	0,32				
									Б		20	18						15					
									Е		12	15						5					
ТО	2000	61	3	7,0			7,0	10С	С	60	18	16	С _{ср}	бр	0,70	II	210	-	-				
Ф	2017	61	3	7,0			7,0	10С	С	60	20	26	С _{ср}	бр	0,65	II	240	1	0,32				

Примечание: ТО - таксационные описания; Ф - фактическая характеристика лесного насаждения.

Исполнитель работ по проведению лесопатологического обследования:

 Дружинин Ф.Н. /
 / Макаров Ю.И. /

Приложение 1.1
к акту лесопатологического обследования

Результаты проведения лесопатологического обследования
лесных насаждений за август 2017 г.

Субъект Российской Федерации: Вологодская область Лесничество (лесопарк): Бабаевское.
Участковое лесничество Ольховское Урочище (лесная дача) - (месяц)

Номер квартала	Номер выдела	Площадь выдела, га	Целевое назначение лесов	Категория защитных лесов	Помер лесопатологического выдела	Площадь лесопатологического выдела, га	Таксационная характеристика лесного насаждения						Число деревьев на пробе, шт.	Распределение деревьев по категориям состояния, % от запаса										Признаки повреждения деревьев	Доля поврежденных деревьев, %	Причина ослабления, повреждения	Полжегит рубке, %	Назначенные мероприятия							
							состав*	порода	возраст, лет*	средняя высота, м*	средний диаметр, см	тип леса		Плотность*	бонитет	запас, куб. м/га*	без признаков ослабления	ослабленные	сильно ослабленные	усыхающие	свежий сухойстой	старый сухойстой	свежий ветровал					старый ветровал	свежий бурелом	старый бурелом	аварийные деревья	вид	площадь, га		
613	7,0		защитные	защитные полосы вдоль дорог к озю: опушки леса, прилегающие к дорогам	3/1	7,0	100	С	60	20	26	С ^{др}	0,65	II	240	152	19	38	20	14	1	7	-	-	-	-	-	1	-	27	непалатогенные биотические факторы (охлест, затенение, бурелом), повреждение стволов, раковые заболевания ветвей)	16	Не тредуется	1	

Показатели, не соответствующие таксационному описанию отмечаются "х"
Исполнитель работ по проведению лесопатологического обследования:  Дружинин Ф.Н. /
Макаров Ю.И. /
Телефон 89211241959

Дата составления документа 28.08.2017 г.

 А.С. Громов

Ведомость перечета деревьев назначенных в рубку
ВРЕМЕННАЯ ПРОВНАЯ ПЛОЩАДЬ №105

Субъект Российской Федерации: Вологодская область
Лесничество (лесопарк): Бабаевское, Ольховское участковое лесничество. Квартал 60.
Выдел 13. Площадь - 10,0 га.
Номер очага вредных организмов - . Размер пробной площади - 0,32 га.
Таксационная характеристика:
тип леса - С_{ор}; состав - 9С1ВедЕ; возраст - 90; бонитет - III;
полнота - 0,59; запас на га - 250 м³; возобновление 8Е2С (40 лет) - 0,5 тыс.экз/га.
Время и причина ослабления лесного насаждения: непатогенные биотические факторы
(охлест, затенение, бурелом), повреждение стволов, побегов (стволовые гнили, смоляной
рак, некротико-раковые заболевания ветвей, плодовые тела).
Предположительное время - 2008-2010 год
Тип очага вредных организмов: эпизодический, хронический (подчеркнуть) - не выявлено.
Фаза развития очага вредных организмов: начальная, нарастания численности, собственно
вспышка, кризис (подчеркнуть). - не выявлено
Состояние лесного насаждения, намечаемые мероприятия: ослабленные (С - 2,20; В - 3,18;Е
- 2,13; средний - 2,26) , не требуются.

Исполнитель работ по проведению лесопатологического обследования:

 / Дружинин Ф.Н. /
 / Макаров Ю.И. /
Телефон 89211241959

Дата составления документа 28.08.2017 г.

ВЕДОМОСТЬ ПЕРЕЧЕТА ДЕРЕВЬЕВ

Порода: Сосна

Ступени толщины, см	Количество деревьев по категориям состояния, шт.															Всего деревьев по ступеням толщины		
	I	II	III	IV		V		VI			ветровал, бурелом			аварийные деревья			шт.	в том числе подлежат рубке, %
				НЗ	З	НЗ	З	НЗ	З	О	НЗ	З	О	НЗ	З	О		
8			2	1	1					1							5	60
12		1															1	-
16		1	6	2	1												10	20
20	1	7	7	3	1					1							20	20
24	4	14	7	2	1	1				1							30	13
28	10	9	6		3												28	11
32	8	9	1		2								1				21	14
36	2	1	1														4	-
40	1																1	-
44		1															1	-
48		1															1	-
Итого, шт.	26	44	30	8	9	1				3			1				122	-
Итого, %	21	36	24	7	7	1				3			1				100	16

Порода: Береза

Ступени толщины см	Количество деревьев по категориям состояния, шт.															Всего деревьев по ступеням толщины		
	I	II	III	IV		V		VI			ветровал, бурелом			аварийные деревья			шт.	в том числе подлежат рубке, %
				НЗ	З	НЗ	З	НЗ	З	О	НЗ	З	О	НЗ	З	О		
8			2	1						1							4	50
12			2	2													4	25
16			2														2	-
20			2							2			1				5	60
24		1	1	1													3	33
28		2															2	-
Итого, шт.		3	9	4						3			1				20	
Итого, %		15	45	20						15			5				100	25

Порода: Ель

Ступени толщины см	Количество деревьев по категориям состояния, шт.															Всего деревьев по ступеням толщины			
	I	II	III	IV		V		VI			ветровал, бурелом			аварийные деревья			шт.	в том числе подлежат рубке, %	
				НЗ	З	НЗ	З	НЗ	З	О	НЗ	З	О	НЗ	З	О			
8	1		2															3	-
12	1	1	2															4	-
16	2	1																3	-
20	1		1															2	-
24			1															1	-
Итого, шт.	5	2	6															13	-
Итого, %	38	16	46															100	-

Примечание: НЗ - незаселенное, З - заселенное, О - отработанное вредителями.

Ведомость перечета деревьев назначенных в рубку
ВРЕМЕННАЯ ПРОВНАЯ ПЛОЩАДЬ №106

Субъект Российской Федерации: Вологодская область
Лесничество (лесопарк): Бабаевское, Ольховское участковое лесничество.
Квартал 61. Выдел 3.
Площадь - 7,0 га.
Номер очага вредных организмов - . Размер пробной площади - 0,32 га.
Таксационная характеристика:
тип леса - С_{ор}; состав - 10С; возраст - 60; бонитет - II;
полнота - 0,65; запас на га - 240 м³; возобновление 10С (40 лет) - 1,0 тыс.экз/га.
Время и причина ослабления лесного насаждения: непатогенные биотические факторы
(охлест, затенение, бурелом), повреждение стволов, побегов(смоляной рак, некротико-
раковые заболевания ветвей).
Предположительное время - 2008-2010 год
Тип очага вредных организмов: эпизодический, хронический (подчеркнуть) - не выявлено.
Фаза развития очага вредных организмов: начальная, нарастания численности, собственно
вспышка, кризис (подчеркнуть). - не выявлено.
Состояние лесного насаждения, намечаемые мероприятия: сильно ослабленное (С - 2,59), не
требуются.

Исполнитель работ по проведению лесопатологического обследования:

 / Дружинин Ф.Н. /
 / Макаров Ю.И. /
Телефон 89211241959

Дата составления документа 28.08.2017 г.

ВЕДОМОСТЬ ПЕРЕЧЕТА ДЕРЕВЬЕВ

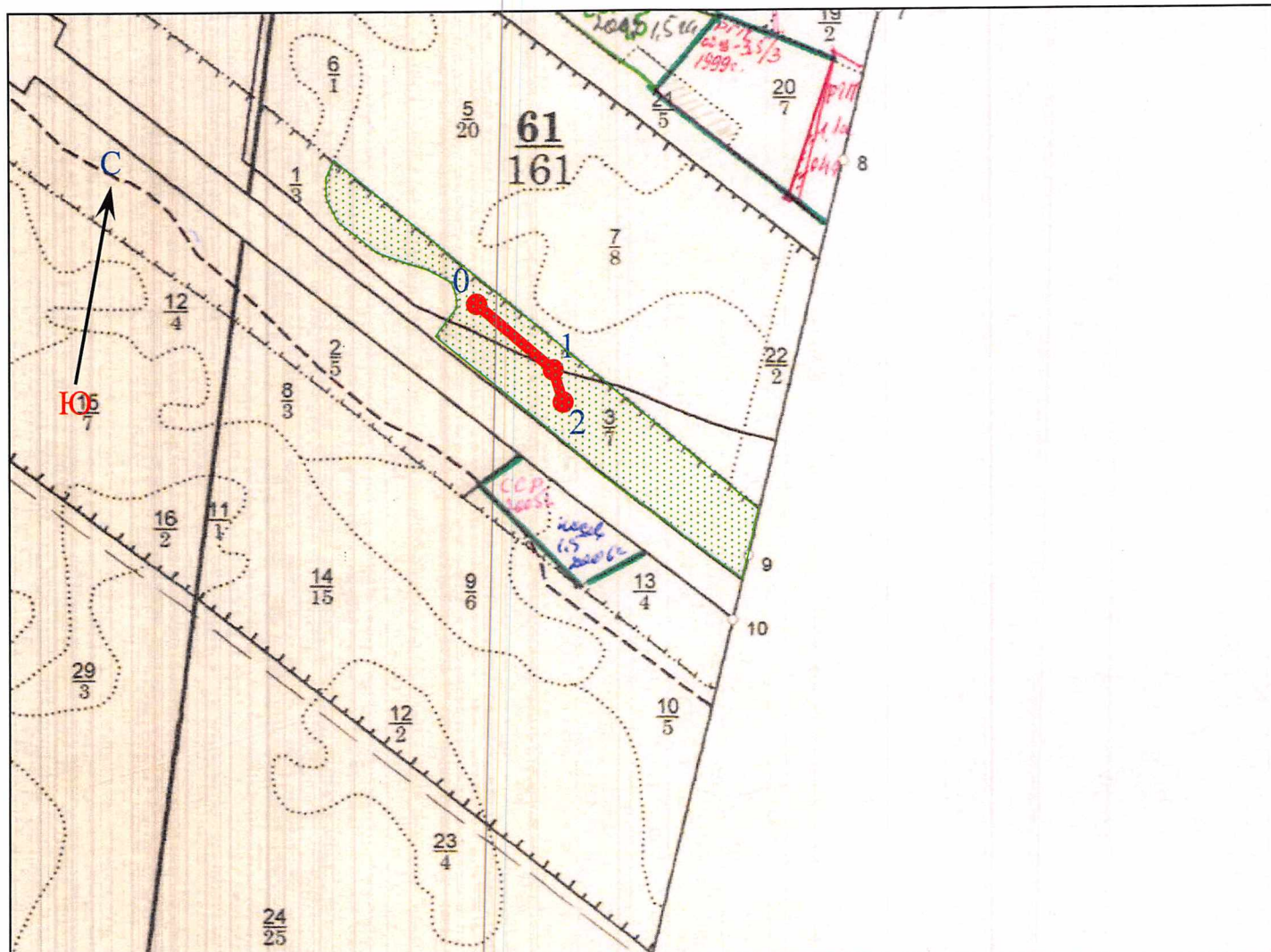
Порода: Сосна

Ступени толщины, см	Количество деревьев по категориям состояния, шт.															Всего деревьев по ступеням толщины		
	I	II	III	IV		V		VI			ветровал, бурелом			аварийные деревья			шт.	в том числе подлежат рубке, %
				нз	з	нз	з	нз	з	о	нз	з	о	нз	з	о		
8			2	5						2							9	56
12		1	3	4	1					1							10	30
16		1	8	2	1	1				5			1				19	47
20	2	5	10	2	1	1				4			2				27	33
24	6	3	8	4	1					3							25	24
28	9	12	3	2	1					2							29	14
32	1	10	2	1	1					1							16	19
36	4	2	1														7	-
40	1	3	1		1												6	14
44			1														1	-
52		1		1													2	50
56		1															1	-
Итого, шт.	23	39	39	21	7	2				18			3				152	-
Итого, %	15	26	26	14	5	1				11			2				100	26

Примечание: нз - незаселенное, з - заселенное, о - отработанное вредителями.

АБРИС пробной площади

Лесн-во: Бабаевское уч. лесн-во: Ольховское
 квартал: 61 пр. пл-дь: 106 выдел: 3 площадь общая: 0,32 га Масштаб 1 : 10000



Абрис участка

№ выдела	Ленты перечета			
	№ ленты	длина, м	ширина, м	площадь, га
3	106	200,0	16,0	0,32

Номера точек	Координаты	Румбы линий	Длина, м
0	N59°19.814'; E36°19.219'	ЮВ 60°	150,0
1	N59°19.767' E36°19.336'		
2	N59°19.741'; E36°19.354'	ЮВ 28°	50,0

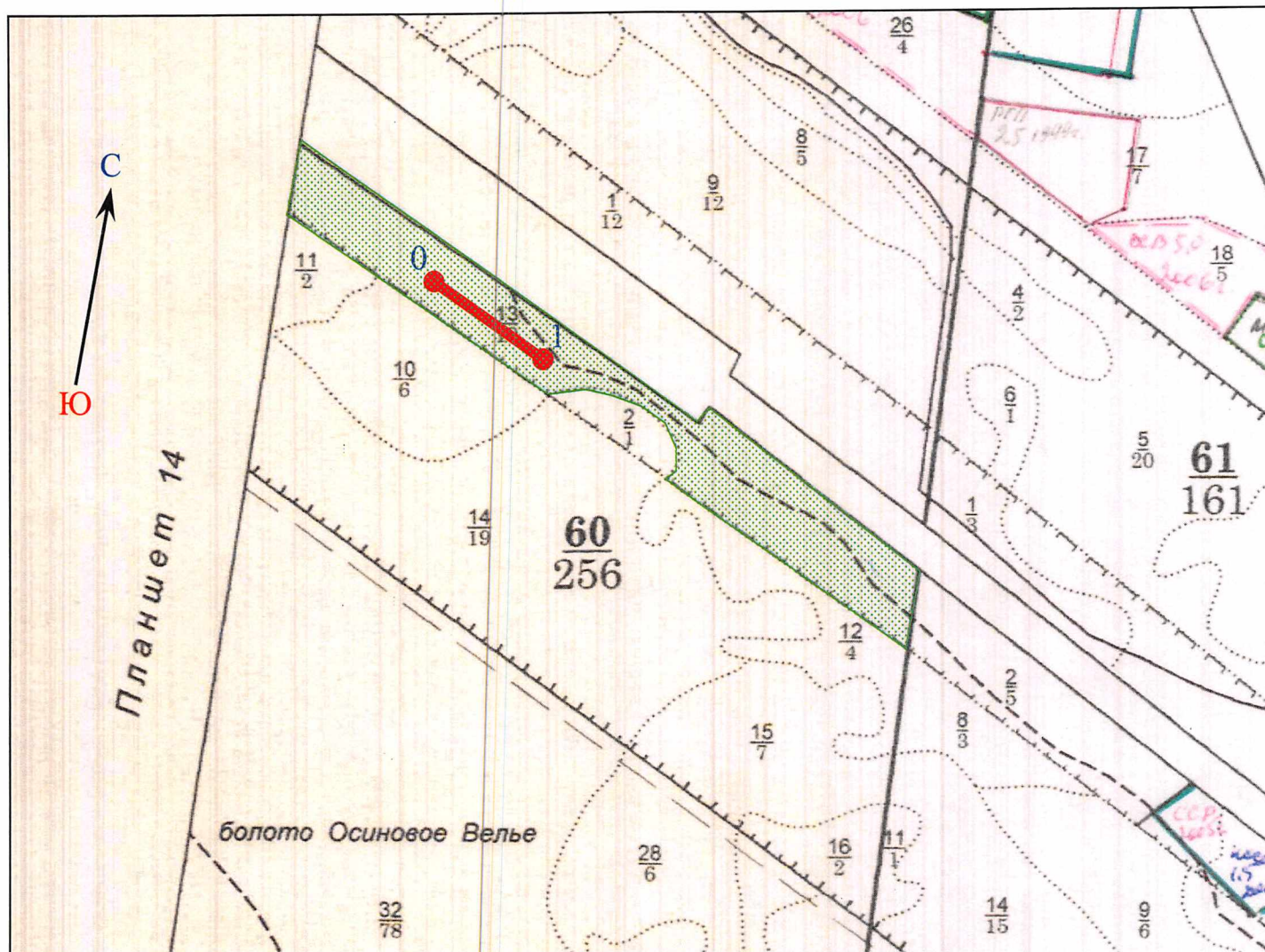
"дс" августа 20 14 г.

Исполнитель: _____

 /Дружинин Ф.Н./
 /Макаров Ю.И./

АБРИС пробной площади

Лесн-во: Бабаевское уч. лесн-во: Ольховское
 квартал: 60 пр. пл-дь: 105 выдел: 13 площадь общая: 0,32 га Масштаб 1 : 10000



Абрис участка

№ выдела	Ленты перечета			
	№ ленты	длина, м	ширина, м	площадь, га
13	105	200,0	16,0	0,32

Номера точек	Координаты	Румбы линий	Длина, м
0	N59°20.111'; E36°17.975'	ЮВ 65°	200,0
1	N59°20.053'; E36°18.146'		

"28" августа 2017 г.

Исполнитель: _____

/Дружинин Ф.Н./

/Макаров Ю.И./

ТАКСАЦИОННОЕ ОПИСАНИЕ

Приложение 2

Лист 1

Бабаевское Л-ВО

Ольховское

Квартал: 60 Целевое назначение: Защитные полосы вдоль дорог

 N N I Пло-I Состав, I Я IЭ лI В I В I Д I К Г I В I Тип I П IЗапас сырораст. IК I Запас на выделе, м3
 IХозяйственное
 в п I щадьI Подрост, I р Iл еI о I ы I и I л р I о I леса I о Iлеса, м3 Iл I-----
 I
 ы о I в I Подлесок I у Iе сI з I с I а I I н I I л I-----I Iсухо-I ре-I един I захлавлен.
 I
 д д I га I Почва, I с Iм аI р I о I м I в в I и I Тип I н IнаIобщийIв т.ч.Iт Iстоя I динI дер. I-----
 Iраспоряжение
 е в I I Рельеф, I Iе Iа Iт Iе Iо о Iт Iлесор.I о I I на I по Iо I I I ест. I общий I лик-
 I
 л ы I I Особенн. I Iн I с I а I т I з з I е Iуслов.I т IгаIвыделIсост. I в I I I воз. I I
 видаI
 а д I I выдела I Iт I т I I р I р р I т I I а I I I пород.I I I I I I
 I

13/0 10.0 9С1Б 1 с 90 22.0 24 5 2 3 с бр 0.7 280 2800 2520 200
 Б 20.0 18 бр 280

подрост:8Е2С возраст 30лет, Н=2.0м 0.5тыс.шт/га
 озу:Опушки леса примыкающие к дорогам
 селекционная оценка:Нормальные

→

ТАКСАЦИОННОЕ ОПИСАНИЕ

Приложение 2

Лист 1

Бабаевское Л-ВО

Ольховское

Квартал: 61 Целевое назначение: Защитные полосы вдоль дорог

 N N I Пло-I Состав, I Я IЭ лI В I В I Д I К I Г I Б I Тип I П IЗапас сырораст.IК I Запас на выделе, м3
 IХозяйственное
 в п I щадьI Подрост, I р Iл еI о I ы I и I л р I о I леса I о Iлеса, м3 Iл I-----
 I
 ы о I в I Подлесок I у Iе сI з I с I а I I н I I л I-----I Iсухо-I ре-I един I захламлен.
 I
 д д I га I Почва, I с Iм аI р I о I м I в в I и I Тип I н IнаIобщийIв т.ч.Iт Iстоя I динI дер. I-----
 Iраспоряжение
 е в I I Рельеф, I Iе Iа Iт Iе Iо о Iт Iлесор.Iо I Iна I по Iо I I I ест. I общий I лик-
 I
 л ы I I Особенн. I Iн I с I а I т I з I з I е Iуслов.I т IгаIвыделIсост. I в I I I воз. I I
 видаI
 а д I I выдела I Iт I т I I р I р р I т I I а I I I пород.I I I I I I
 I

3/0 7.0 10С 1 С 60 18.0 16 3 2 2 С бр 0.7 210 1470 1470
 бр

подрост:10С возраст 30лет, Н=3.0м 1.0тыс.шт/га
 озу:Опушки леса примыкающие к дорогам

→

№	Пло-щадь	Состав	Я	Э	л	В	В	Д	К	Г	Б	Тип	П	Запас сырья	раст.	К	Запас на выделе, м3	Хозяйственное
№	в	Подрост	р	л	е	о	ы	и	л	р	о	леса	о	леса, м3	л	И	И	И
№	в	Подлесок	у	е	с	з	с	а	н	л	И	И	И	И	И	И	И	И
№	д	Почва	с	м	а	р	о	м	в	в	и	Тип	н	на	общий	в т.ч.	И	И
№	е	Рельеф	е	а	т	е	о	о	т	л	есор.	о	И	на	по	о	И	И
№	л	Особенн.	н	с	а	т	з	з	е	у	слов.	т	га	выдел	сост.	в	И	И
№	а	выдела	т	т	т	р	р	р	т	а	И	И	И	И	И	И	И	И

13/0	10.0	9С1Б	1	С	90	22.0	24	5	2	3	С бр	0.7	280	2800	2520	200		
				Б		20.0	18				бр				280			

подрост:8Е2С возраст 30лет, Н=2.0м 0.5тыс.шт/га
 озу:Опушки леса примыкающие к дорогам
 селекционная оценка:Нормальные

Итого по категории защитности																	
10.0																	
														2800			200
														С	2520		
														Б	280		

Итого по кварталу																	
10.0																	
														2800			200
														С	2520		
														Б	280		

Лист 2

Бабаевское Л-ВО

Ольховское

Квартал: 61 Целевое назначение: Защитные полосы вдоль дорог

Н	Пло-	Состав,	Я	Э	Л	В	В	Д	К	Г	Б	Тип	П	Запас сыро	раст.	К	Запас на выделе,	м3	Хозяйственное								
в	п	И	р	л	е	о	ы	и	л	р	о	леса	о	леса,	м3	л											
ы	о	в	у	е	с	з	с	а	н	л	л	И	сухо-	ре-	един	закла	млен.	л									
д	д	га	с	И	м	а	р	о	м	в	в	и	И	н	И	на	И	по	И	о	И	ест.	И	общий	И	лик-	
е	в	И	Рельеф,	И	е	а	т	е	о	о	т	лесор.	о	И	на	И	по	И	о	И	И	ест.	И	общий	И	лик-	
л	ы	И	Особенн.	И	н	с	а	т	з	з	е	услов.	И	т	И	га	И	выдел	И	сост.	И	в	И	И	воз.	И	вида
а	д	И	выдела	И	т	т	И	р	р	р	И	т	И	а	И	И	И	пород.	И	И	И	И	И	И	И	И	

3/0 7.0 10С 1 С 60 18.0 16 3 2 2 С бр 0.7 210 1470 1470
бр

подрост:10С возраст 30лет, Н=3.0м 1.0тыс.шт/га
озу:Опушки леса примыкающие к дорогам

Итого по категории защитности
7.0

1470
С 1470

Итого по кварталу
7.0

1470 200
С 1470

→