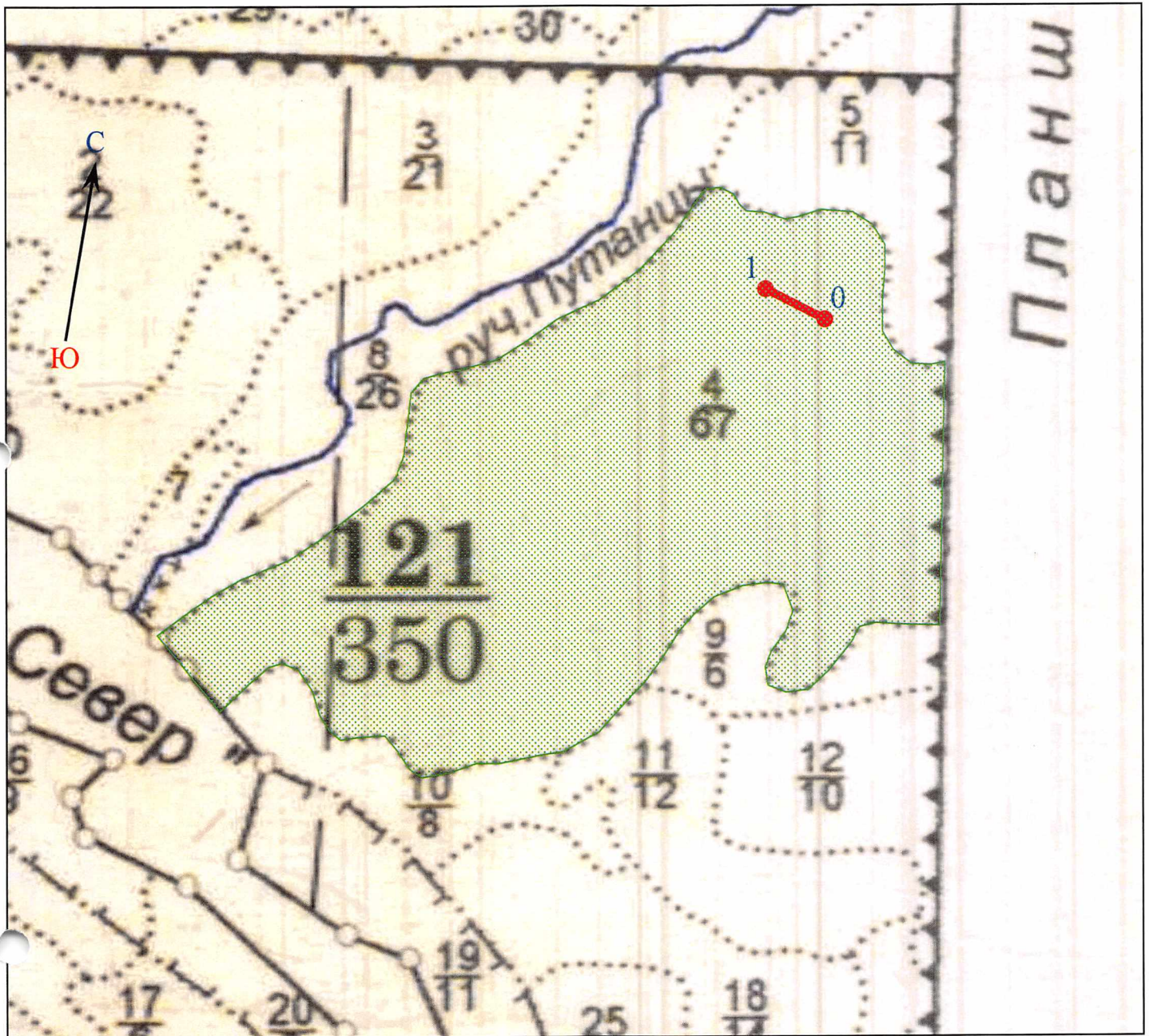


# АБРИС пробной площади

Лесн-во: Бабаевское уч. лесн-во: Ножемское  
 квартал: 121 пр. пл-дь: 42 выдел: 4 площадь общая: 0,18 га Масштаб 1 : 10000



№ выдела	Ленты перечета			
	№ ленты	длина, м	ширина, м	площадь, га
4	42	110,0	16,0	0,18

Номера точек	Координаты	Румбы линий	Длина, м
0	N60°08.533'; E35°49.786'	СЗ 73°	110,0
1	N60°08.559'; E35°49.695'		

"28" августа 20 17 г.

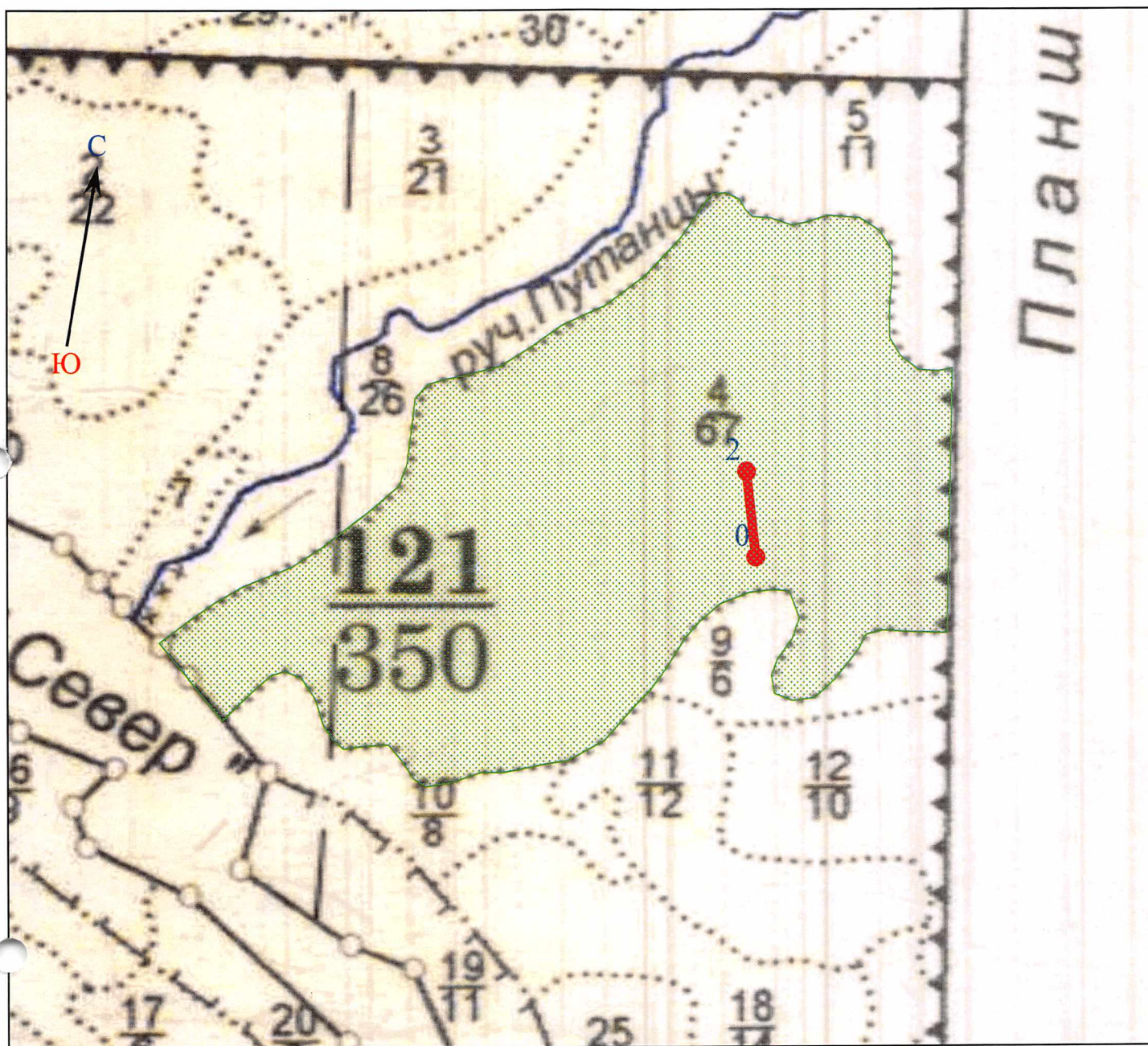
Исполнитель: \_\_\_\_\_

*Макаров Ю.И.*

Дружинин Ф.Н./  
Макаров Ю.И./

# АБРИС пробной площади

Лесн-во: Бабаевское уч. лесн-во: Ножемское  
 квартал: 121 пр. пл-дь: 41 выдел: 4 площадь общая: 0,24 га Масштаб 1 : 10000



№ выдела	Ленты перечета			
	№ ленты	длина, м	ширина, м	площадь, га
4	41	150,0	16,0	0,24

Номера точек	Координаты	Румбы линий	Длина, м
0	N60°08.313'; E35°49.630'	СЗ 16°	150,0
1	N60°08.389'; E35°49.620'		

"28" августа 2017 г.

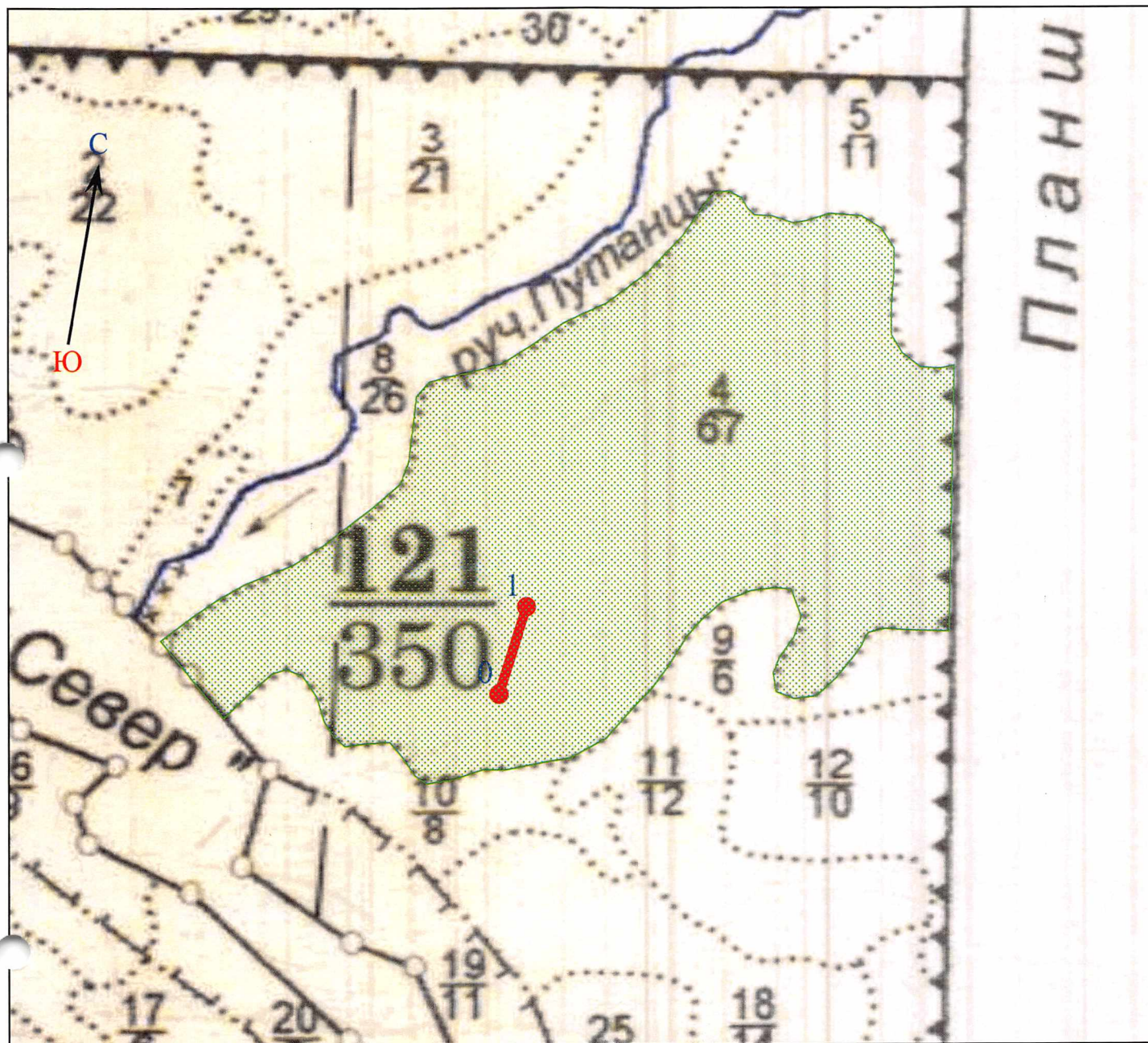
Исполнитель: \_\_\_\_\_

*(Signature)*  
*Макаров*

\_\_\_\_\_  
 /Дружинин Ф.Н./  
 /Макаров Ю.И./

# АБРИС пробной площади

Лесн-во: Бабаевское уч. лесн-во: Ножемское  
 квартал: 121 пр. пл-дь: 40 выдел: 4 площадь общая: 0,24 га Масштаб 1 : 10000



№ выдела	Ленты перечета			
	№ ленты	длина, м	ширина, м	площадь, га
4	40	150,0	16,0	0,24

Номера точек	Координаты	Румбы линий	Длина, м
0	N60°08.157'; E35°49.166'	СВ 8°	150,0
1	N60°08.231'; E35°49.222'		

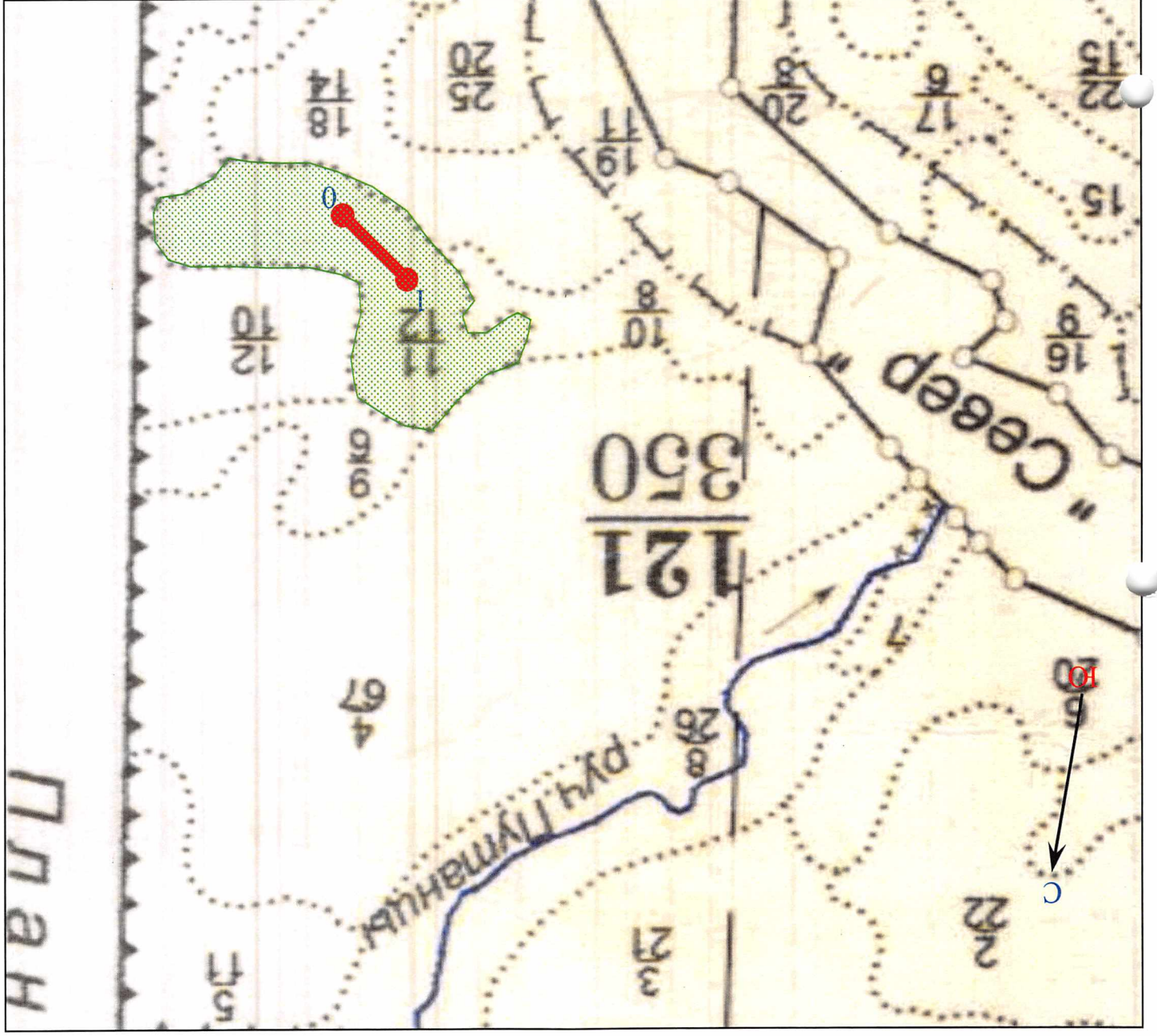
"28" августа 2017 г.

Исполнитель: \_\_\_\_\_

*Макаров Ю.И.*

Дружинин Ф.Н./  
Макаров Ю.И./

Лес-во: Бабаевское  
 квартал: 121 пр. пл-дб: 38  
 выдел: 11 площадь общая: 0,3 га  
 Масштаб 1 : 10000



АБРИС  
 пробной площади

№ выдела 11	№ ленты 38	длина, м 150,0	ширина, м 20,0	площадь, га 0,30	Ленты перечета		
Номера точек 0 1	Координаты		Румбы линий СЗ 55°	длина, м 150,0	Номера точек		
	N60°08.013'; E35°49.652' N60°08.070'; E35°49.547'						

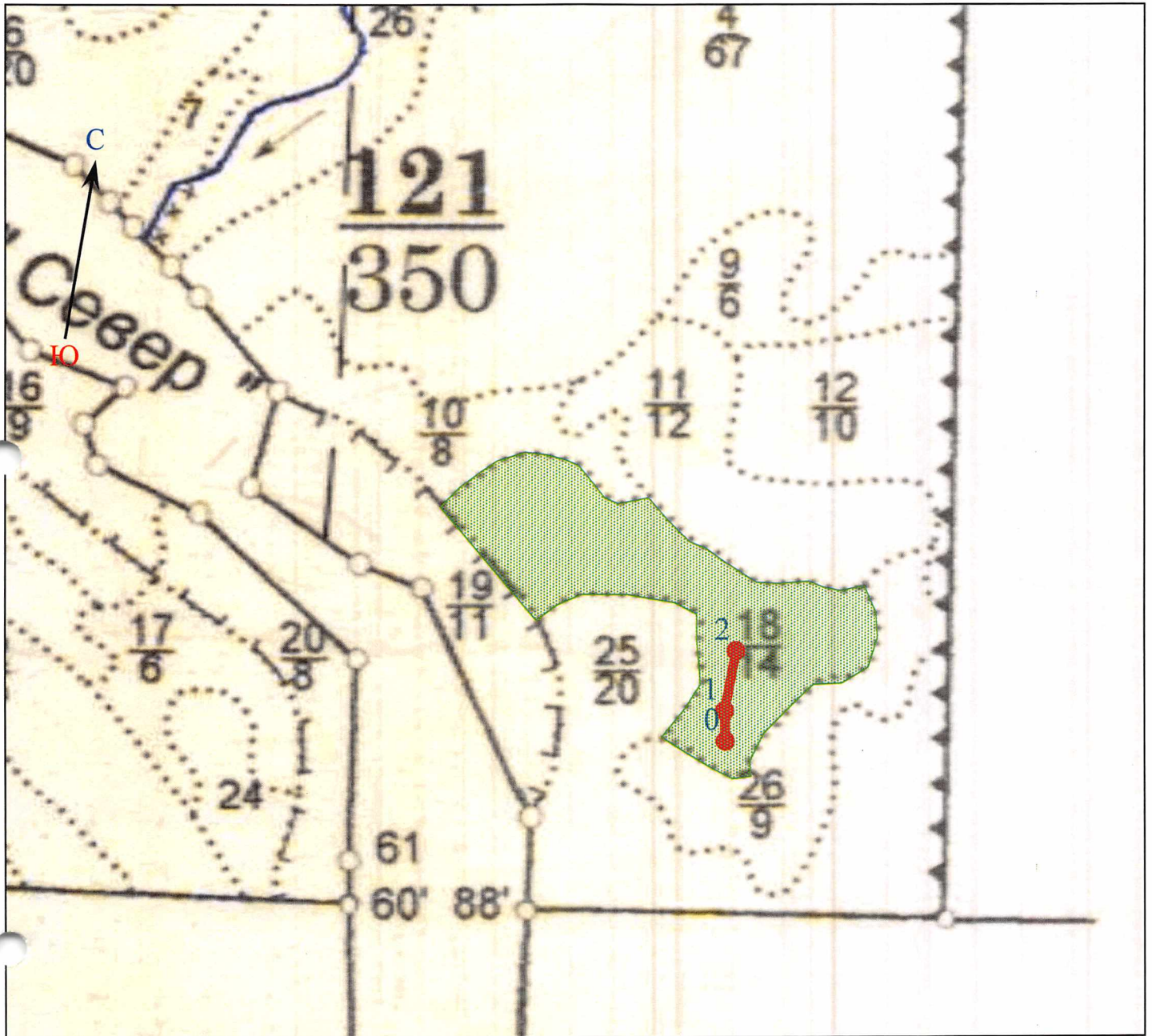
"28" августа 2017 г.

Исполнитель:

*Иванов*  
 /Дружинин Ф.Н./  
 /Макаров Ю.И./

# АБРИС пробной площади

Лесн-во: Бабаевское уч. лесн-во: Ножемское  
 квартал: 121 пр. пл-дь: 37 выдел: 18 площадь общая: 0,24 га Масштаб 1 : 10000



№ выдела	Ленты перечета			
	№ ленты	длина, м	ширина, м	площадь, га
18	37	150,0	16,0	0,24

Номера точек	Координаты	Румбы линий	Длина, м
0	N60°07.836'; E35°49.635'	СЗ 11°	50,0
1	N60°07.862' E35°49.637'		
2	N60°07.911'; E35°49.661'	СВ 1°	100,0

"28" августа 2017 г.

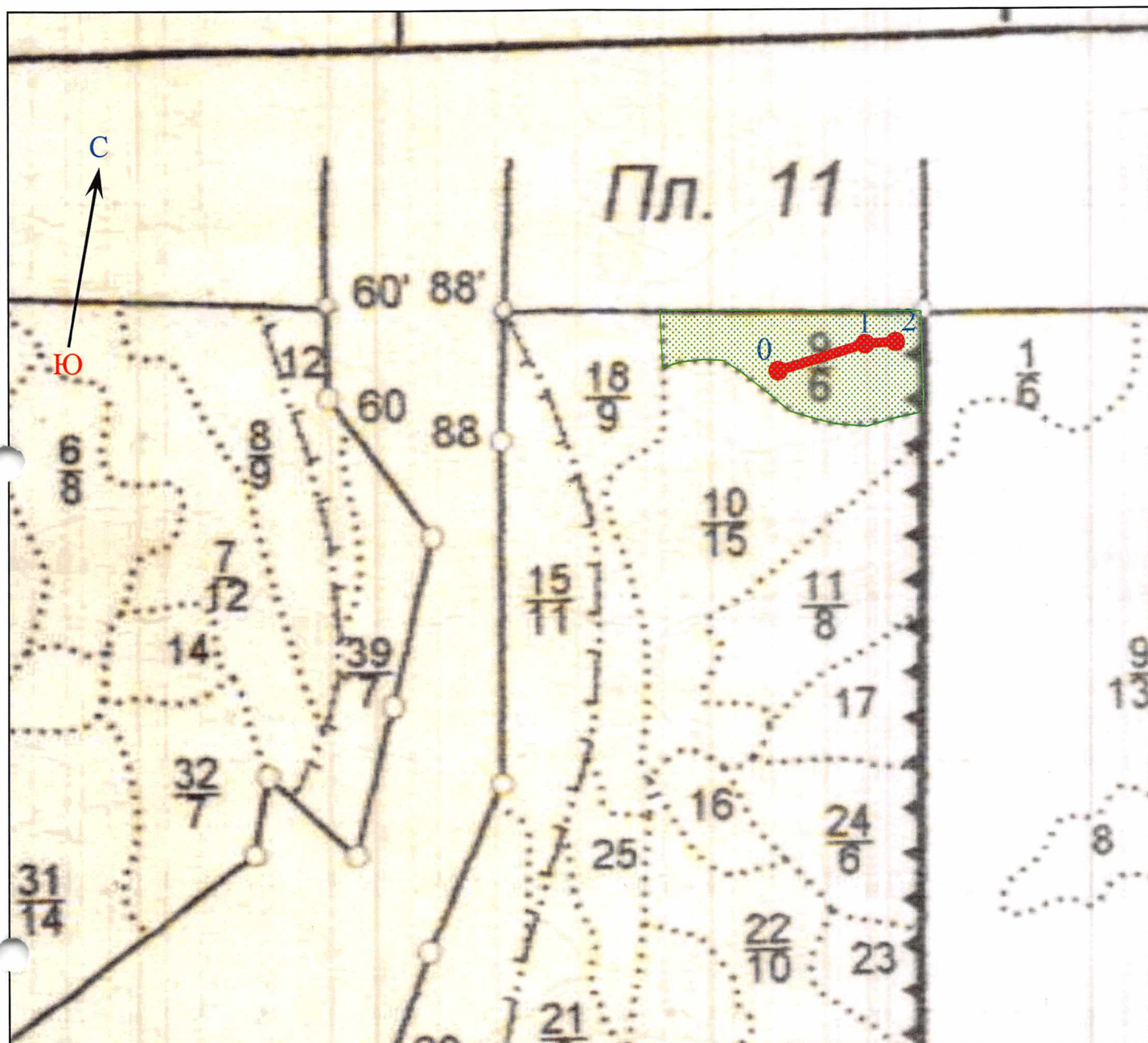
Исполнитель: \_\_\_\_\_

/Дружинин Ф.Н./

/Макаров Ю.И./

# АБРИС пробной площади

Лесн-во: Бабаевское уч. лесн-во: Ножемское  
 квартал: 131 пр. пл-дь: 35 выдел: 9 площадь общая: 0,32 га Масштаб 1 : 10000



№ выдела	Ленты перече́та			
	№ ленты	длина, м	ширина, м	площадь, га
9	35	200,0	16,0	0,32

Номера точек	Координаты	Румбы линий	Длина, м
0	N60°07.635'; E35°49.781'	СВ 63°	150,0
1	N60°07.655'; E35°49.932'		
2	N60°07.655'; E35°49.983'	СВ 76°	50,0

"28" августа 20 14 г.

Исполнитель: \_\_\_\_\_

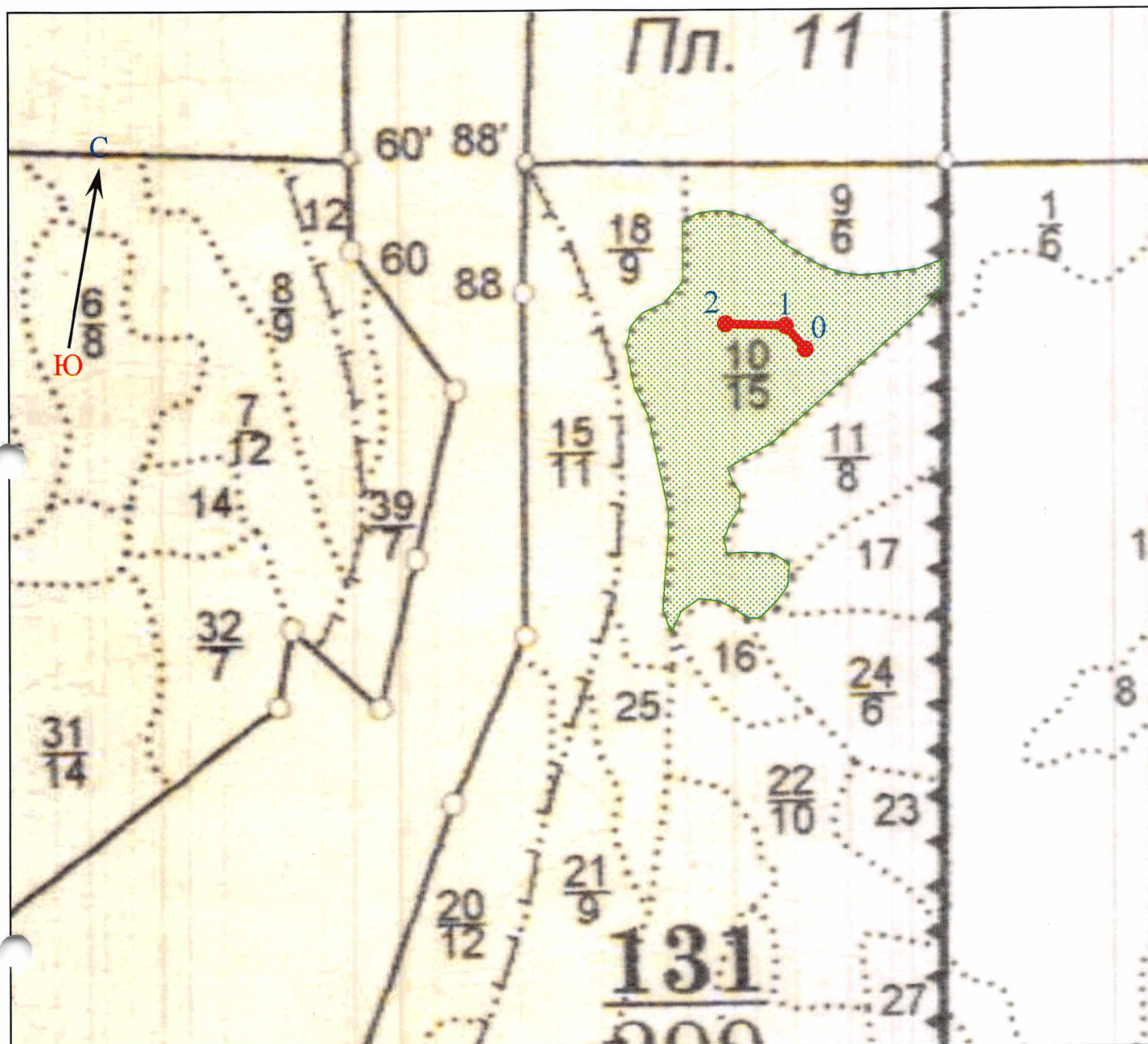
*(Handwritten signature)*

/Дружинин Ф.Н./

/Макаров Ю.И./

# АБРИС пробной площади

Лесн-во: Бабаевское уч. лесн-во: Ножемское  
 квартал: 131 пр. пл-дь: 34 выдел: 10 площадь общая: 0,24 га Масштаб 1 : 10000



№ выдела	Ленты перечета			
	№ ленты	длина, м	ширина, м	площадь, га
10	34	150,0	16,0	0,24

Номера точек	Координаты	Румбы линий	Длина, м
0	N60°07.530'; E35°49.839'	СЗ 50°	50,0
1	N60°07.549'; E35°49.810'		
2	N60°07.553'; E35°49.700'	ЮЗ 82°	100,0

"28" августа 2017 г.

Исполнитель:

  
 /Дружинин Ф.Н./  
 /Макаров Ю.И./

# АБРИС

пробной площади

уч. лесн-во: Ножемское

Бадавское

Лесн-во:

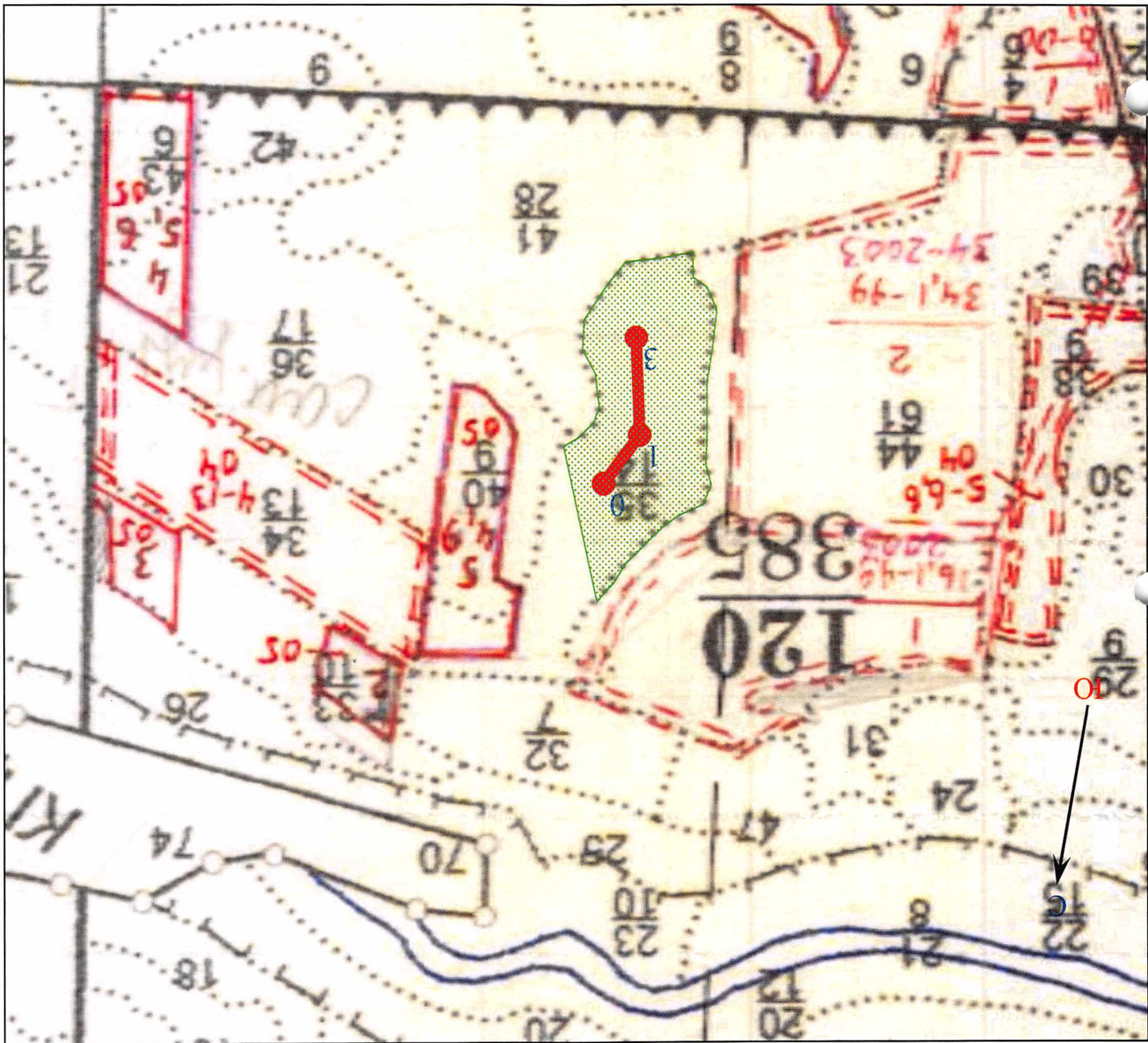
квартал: 120

пр. пл-д: 20

выдел: 35

площадь общая: 0,52 га

Масштаб 1 : 10000



№ выдела	Ленты передела		
	№ ленты	длина, м	ширина, м
35	20	260,0	20,0
			0,52
			площадь, га

Номера точек	Координаты		
	Румбы линий	Длина, м	
0	N60°08.004'; E35°46.983'	100,0	
1	N60°07.966'	160,0	
2	N60°07.880'; E35°46.921'		
			ЮВ 12°

20 г. "14" августа

Исполнитель:

Дружинин Ф.Н./

Макаров Ю.И./



# АРИС

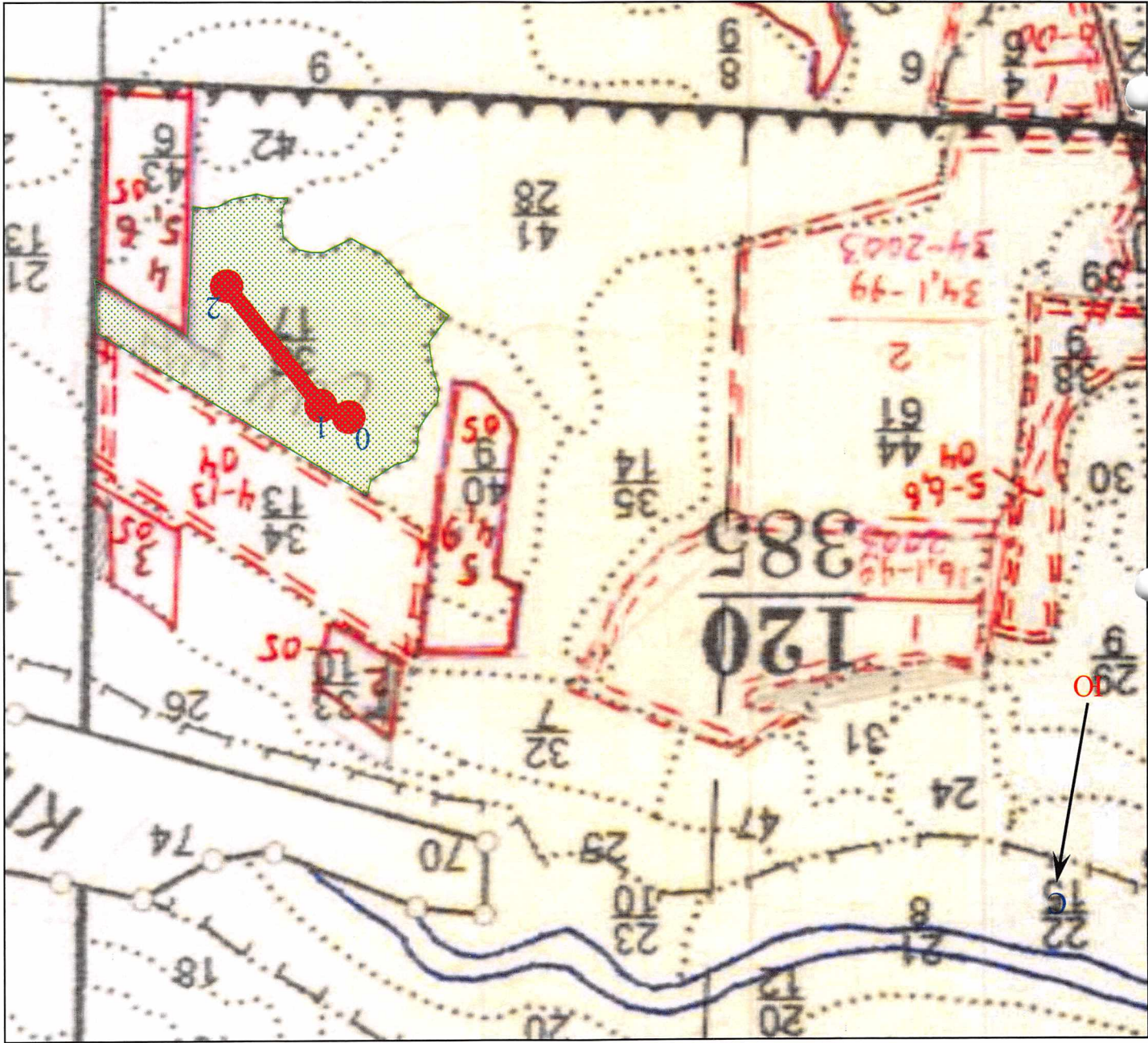
пробной площади

уч. лесн-во: Ножемское

Бадавское

Лес-во:

квартир: 120 пр. пл-д: 18 выдел: 36 площадь общая: 0,84 га Масштаб 1 : 10000



Ленты перечета		№ ленты		№ выдела	
площадь, га	ширина, м	№ ленты	длина, м	№ выдела	
0,84	28,0	18	300,0	36	

Номера точек	Координаты	Румбы линий	Длина, м
0	N60°07,974'; E35°47,464'	ЮВ 78°	50,0
1	N60°07,963'; E35°47,512'	ЮВ 48° 30'	250,0
2	N60°07,853'; E35°47,673'		

20 17 г. "17" августа

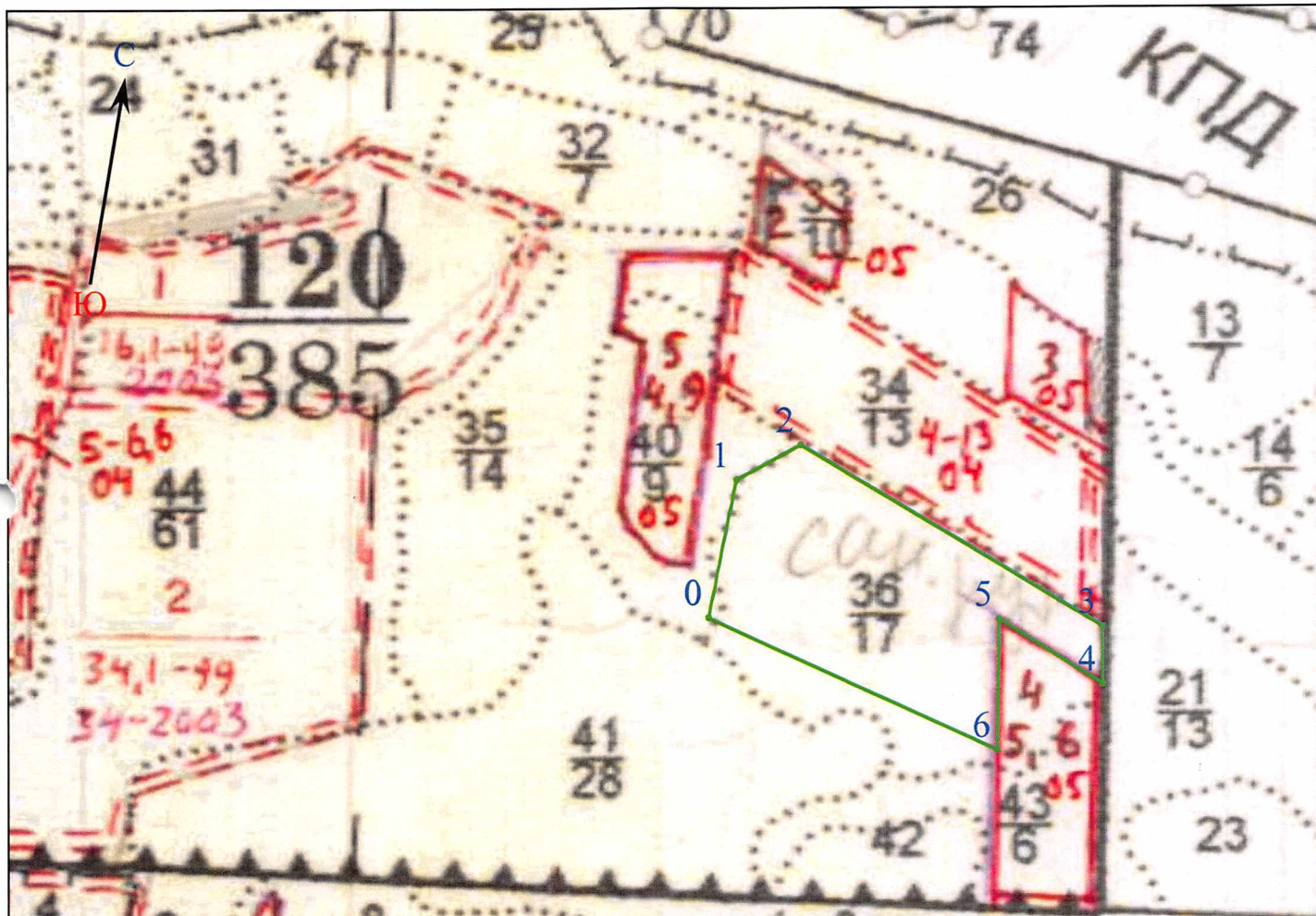
Исполнитель:

Дружинин Ф.Н./

Макаров Ю.И./

# Абрис участка

Лесн-во: Бабаевское уч. лесн-во: Ножемское  
 квартал: 120 делянка: \_\_\_\_\_ выдел: 36 площадь общая: 12,2 га, экспл.: 12,2 га  
 способ рубки: выборочная санитарная Масштаб 1 : 10000



Номера точек	Координаты	Румбы линий	Длина, м
0	N60°07.885' E35°47.296'	СВ 2°	200,0
1	N60°07.999' E35°47.333'	СВ 52°	105,0
2	N60°08.032' E35°47.405'	ЮВ 69°	505,0
3	N60°07.899' E35°47.902'	ЮВ 10°	82,0
4	N60°07.863' E35°47.909'	СЗ 68°	175,0
5	N60°07.889' E35°47.736'	ЮВ 9°	186,0
6	N60°07.817' E35°47.731'	СЗ 75° 30'	456,0
0	N60°07.885' E35°47.296'		

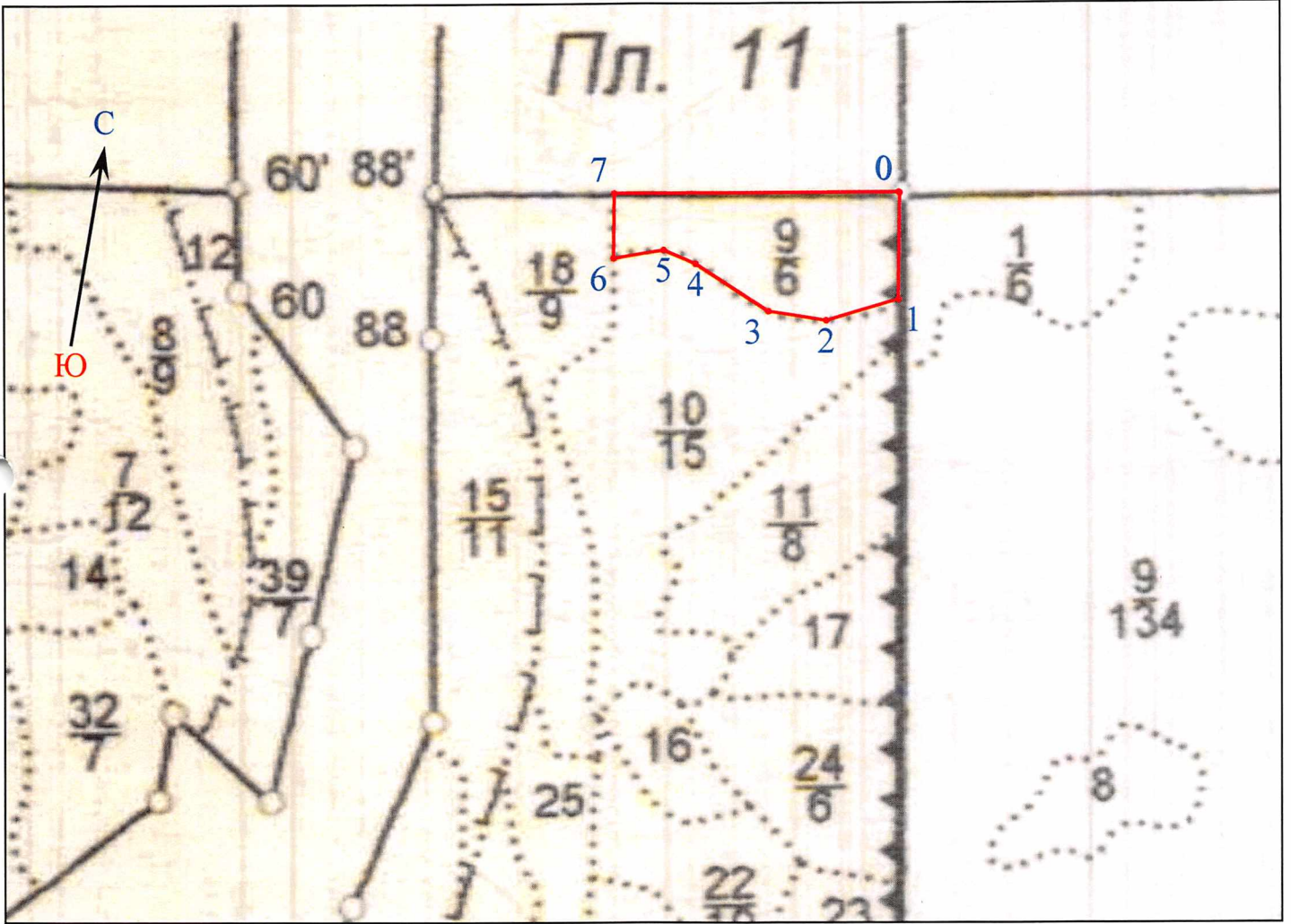
"28" августа 2017 г.

Исполнитель: \_\_\_\_\_

Макаров Ю.И. /Дружинин Ф.Н./  
 /Макаров Ю.И./

# Абрис участка

Лесн-во: Бабаевское уч. лесн-во: Ножемское  
 квартал: 131 делянка:      выдел: 9 площадь общая: 6 га, экспл.: 6 га  
 способ рубки: выборочная санитарная Масштаб 1 : 10000



Номера точек	Координаты	Румбы линий	Длина, м
0	N60°07.687' E35°50.033'	ЮВ 9°	156,0
1	N60°07.599' E35°50.042'	ЮЗ 64°	111,0
2	N60°07.589' E35°49.940'	ЮЗ 89°	87,0
3	N60°07.589' E35°49.857'	СЗ 67°	129,0
4	N60°07.630' E35°49.707'	СЗ 77°	52,0
5	N60°07.638' E35°49.669'	ЮЗ 71°	75,0
6	N60°07.634' E35°49.576'	СЗ 9°	95,0
7	N60°07.682' E35°49.573'	СВ 80°	423,0
0	N60°07.687' E35°50.033'		

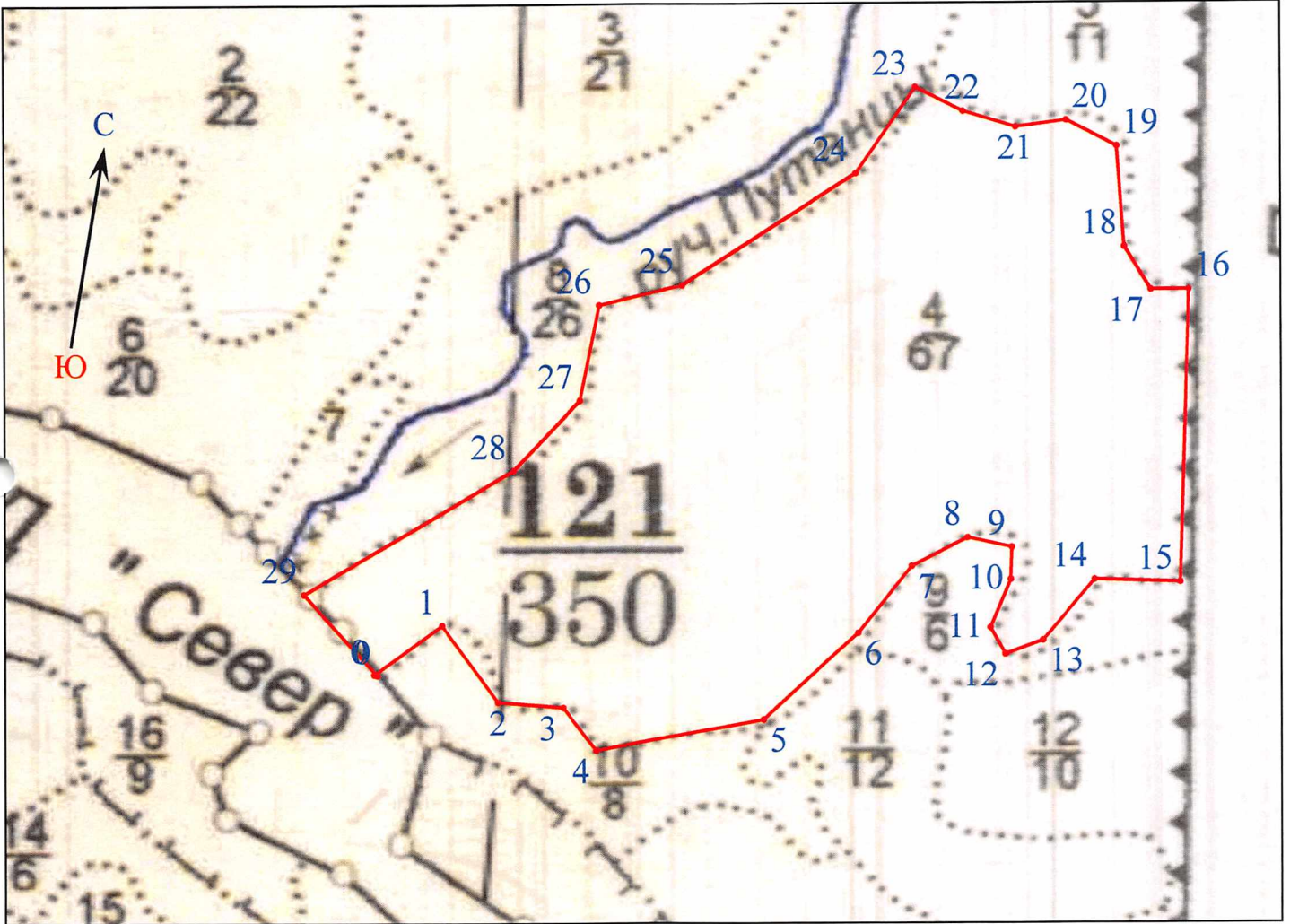
"28" августа 2011 г.

Исполнитель:

/Дружинин Ф.Н./  
/Макаров Ю.И./

# Абрис участка

Лесн-во: Бабаевское уч. лесн-во: Ножемское  
квартал: 121 делянка:          выдел: 4 площадь общая: 67 га, экспл.: 67 га  
способ рубки: выборочная санитарная Масштаб 1 : 10000



"28" августа 20 17 г.

Исполнитель: \_\_\_\_\_

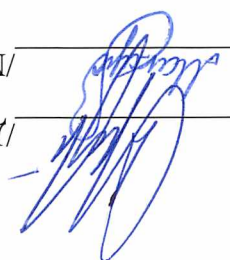
  


/Дружинин Ф.Н./

/Макаров Ю.И./

« 18 августа » 20 17 г.

Исполнитель:



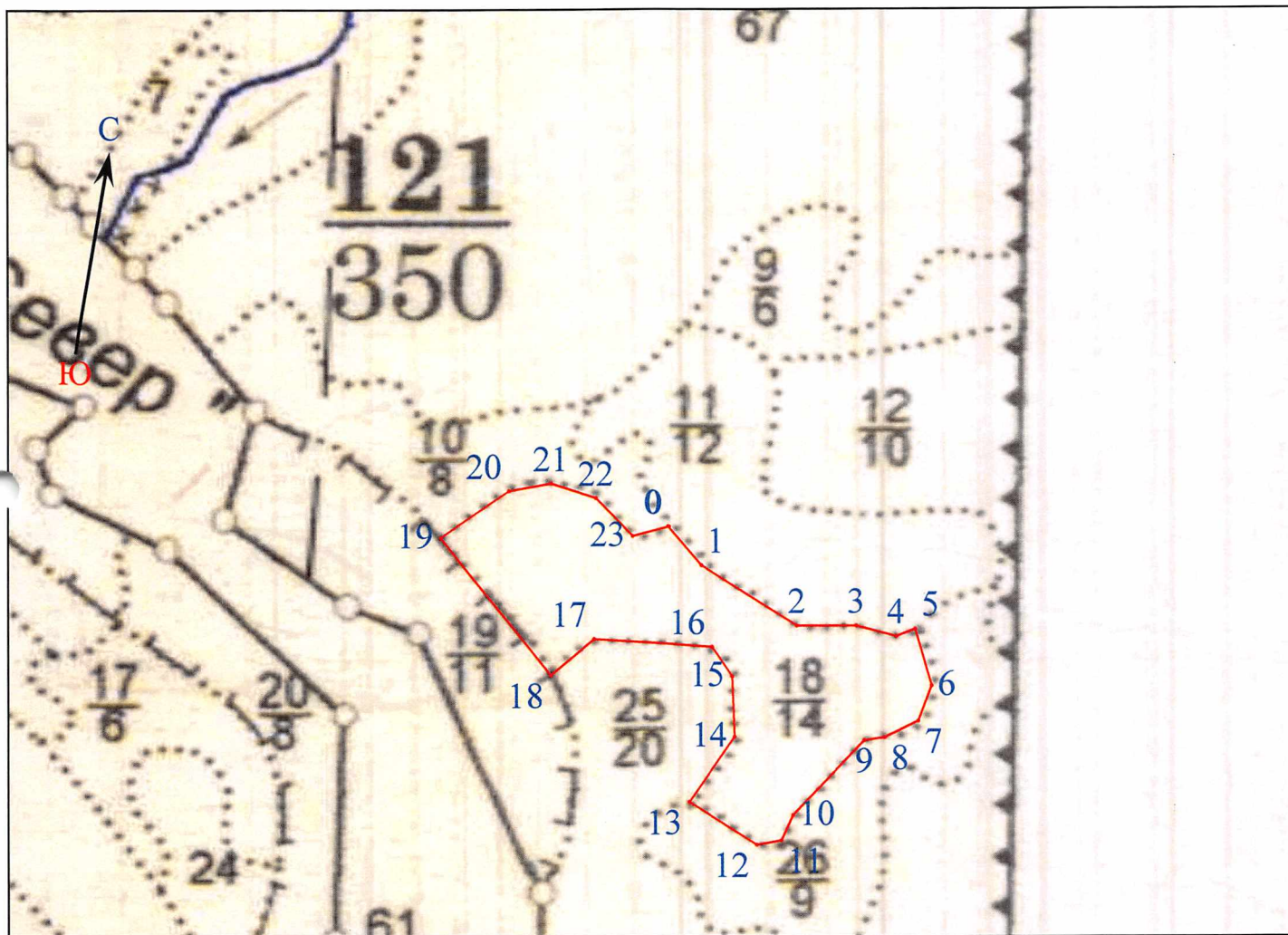
/Дружнин Ф.Н./

/Макаров Ю.И./

Номера точек	Координаты	Румыбы линейный	Длина, м	Номера точек	Координаты	Румыбы линейный	Длина, м
0	N60°08.175' E35°48.716'	СВ 44°	124,0	16	N60°08.508' E35°49.988'	СЗ 8°	430,0
1	N60°08.221' E35°48.821'	ЮВ 46°	141,0	17	N60°08.509' E35°49.922'	ЮЗ 80°	57,0
2	N60°08.156' E35°48.927'	ЮВ 46°	141,0	18	N60°08.536' E35°49.873'	СЗ 42°	74,0
3	N60°08.158' E35°49.018'	СВ 85°	97,0	19	N60°08.608' E35°49.872'	СЗ 14°	148,0
4	N60°08.127' E35°49.074'	ЮВ 48°	80,0	20	N60°08.644' E35°49.815'	СЗ 73°	84,0
5	N60°08.154' E35°49.334'	СВ 70°	254,0	21	N60°08.637' E35°49.707'	ЮЗ 73°	76,0
6	N60°08.214' E35°49.469'	СВ 38°	190,0	22	N60°08.646' E35°49.612'	СЗ 83°	81,0
7	N60°08.280' E35°49.540'	СВ 29°	126,0	23	N60°08.665' E35°49.539'	СЗ 73°	79,0
8	N60°08.312' E35°49.667'	СВ 53° 30'	93,0	24	N60°08.597' E35°49.439'	ЮЗ 25°	154,0
9	N60°08.303' E35°49.731'	ЮВ 88°	67,0	25	N60°08.499' E35°49.178'	ЮЗ 48°	306,0
10	N60°08.278' E35°49.737'	ЮВ 8°	47,0	26	N60°08.475' E35°49.048'	ЮЗ 67°	127,0
11	N60°08.238' E35°49.693'	ЮЗ 13°	77,0	27	N60°08.389' E35°49.017'	ЮЗ 2°	143,0
12	N60°08.216' E35°49.747'	ЮВ 39°	45,0	28	N60°08.342' E35°48.912'	ЮЗ 34°	144,0
13	N60°08.232' E35°49.792'	СВ 60°	59,0	29	N60°08.238' E35°48.592'	ЮЗ 50°	359,0
14	N60°08.283' E35°49.868'	СВ 31°	118,0	0	N60°08.175' E35°48.716'	ЮВ 52°	162,0
15	N60°08.280' E35°50.006'	СВ 82°	128,0				

# Абрис участка

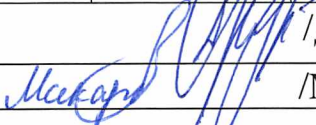
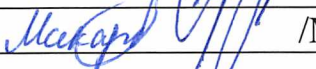
Лесн-во: Бабаевское уч. лесн-во: Ножемское  
 квартал: 121 делянка: \_\_\_\_\_ выдел: 18 площадь общая: 14 га, экспл.: 14 га  
 способ рубки: выборочная санитарная Масштаб 1 : 10000



Номера точек	Координаты	Румбы линий	Длина, м	Номера точек	Координаты	Румбы линий	Длина, м
0	N60°08.055' E35°49.468'	ЮВ 51°	75,0	12	N60°07.809' E35°49.630'	СЗ 68°	117,0
1	N60°08.015' E35°49.545'	ЮВ 68°	166,0	13	N60°07.809' E35°49.630'	СВ 25	117,0
2	N60°07.983' E35°49.674'	СВ 80°	88,0	14	N60°07.887' E35°49.584'	СЗ 12°	88,0
3	N60°07.987' E35°49.763'	ЮВ 85°	60,0	15	N60°07.939' E35°49.582'	СЗ 45°	52,0
4	N60°07.979' E35°49.826'	СВ 59°	30,0	16	N60°07.961' E35°49.533'	ЮЗ 84°	175,0
5	N60°07.983' E35°49.861'	ЮВ 26°	85,0	17	N60°07.960' E35°49.354'	ЮЗ 41°	83,0
6	N60°07.943' E35°49.896'	ЮЗ 11°	55,0	18	N60°07.940' E35°49.281'	СЗ 49°	257,0
7	N60°07.903' E35°49.857'	ЮЗ 54°	55,0	19	N60°08.038' E35°49.101'	СВ 46°	122,0
8	N60°07.898' E35°49.815'	ЮЗ 72°	30,0	20	N60°08.084' E35°49.218'	СВ 70°	63,0
9	N60°07.895' E35°49.788'	ЮЗ 34°	152,0	21	N60°08.093' E35°49.280'	ЮВ 82°	70,0
10	N60°07.832' E35°49.674'	ЮЗ 15°	40,0	22	N60°08.079' E35°49.344'	ЮВ 54°	78,0
11	N60°07.812' E35°49.661'	ЮЗ 70°	37,0	23	N60°08.046' E35°49.400'	СВ 66°	55,0
12				0	N60°08.055' E35°49.468'		

"28" августа 2017 г.

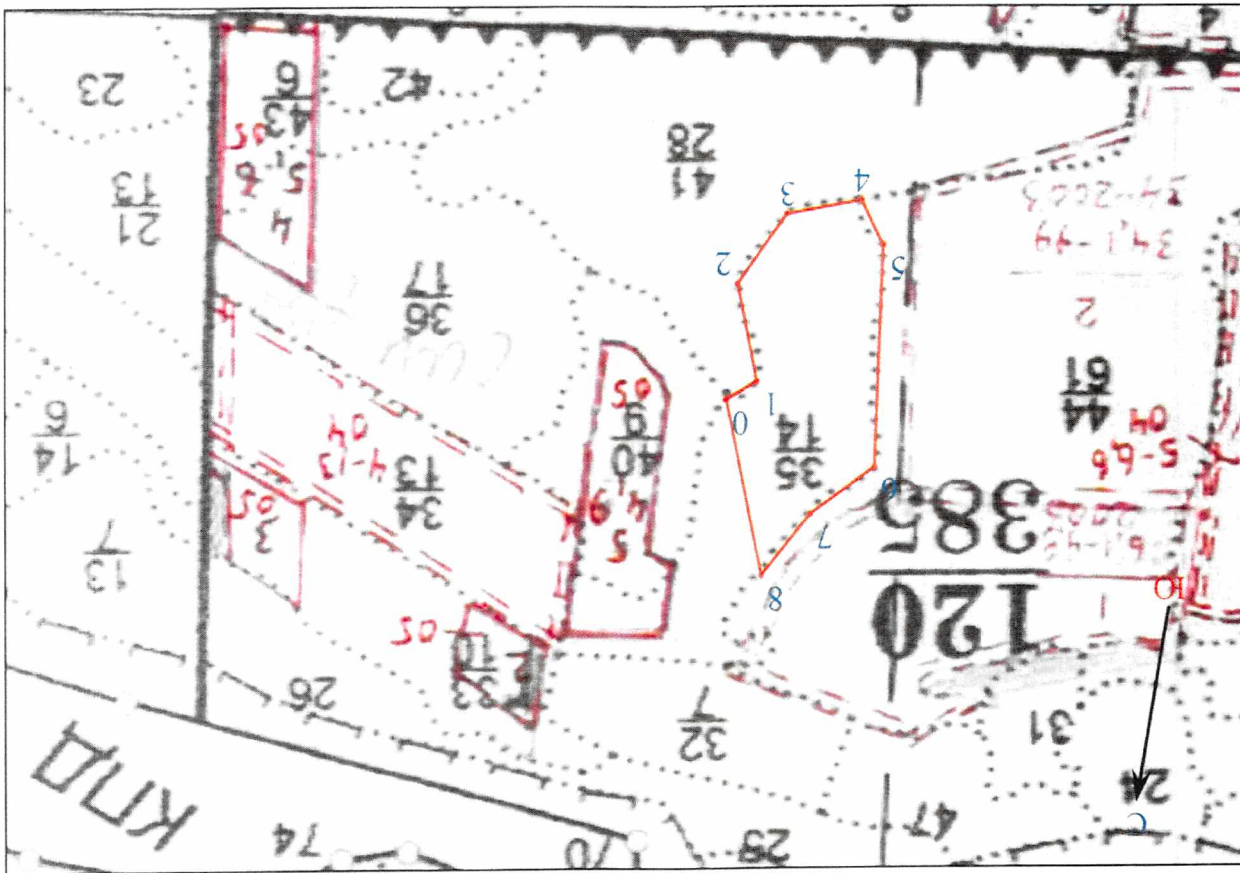
Исполнитель: \_\_\_\_\_

 /Дружинин Ф.Н./  
 /Макаров Ю.И./

Приложение 4  
К акту лесопатологического обследования

Адрес участка

Лесн-во: Бабавское ун. лесн-во: Ножемское  
 квартал: 120 делянка: выдел: 35 площадь обая: 9,3 га, экпл.: 9,3 га  
 способ рубки: выборочная санитарная  
 Масштаб 1 : 10000



Номера точек	Координаты	Рубы линий	Длинам.
0	N60°07.965' E35°47.046'	ЮВ 21°	272,0
8	N60°08.109' E35°46.974'	СВ 29°	120,0
7	N60°08.052' E35°46.890'	СВ 44° 30'	120,0
6	N60°08.023' E35°46.799'	СЗ 7° 30'	335,0
5	N60°07.840' E35°46.796'	СЗ 35°	76,0
4	N60°07.804' E35°46.841'	ЮЗ 70°	115,0
3	N60°07.813' E35°46.953'	ЮЗ 26°	130,0
2	N60°07.876' E35°47.033'	ЮВ 21°	150,0
1	N60°07.950' E35°46.991'	ЮЗ 50°	55,0
0	N60°07.965' E35°47.046'		

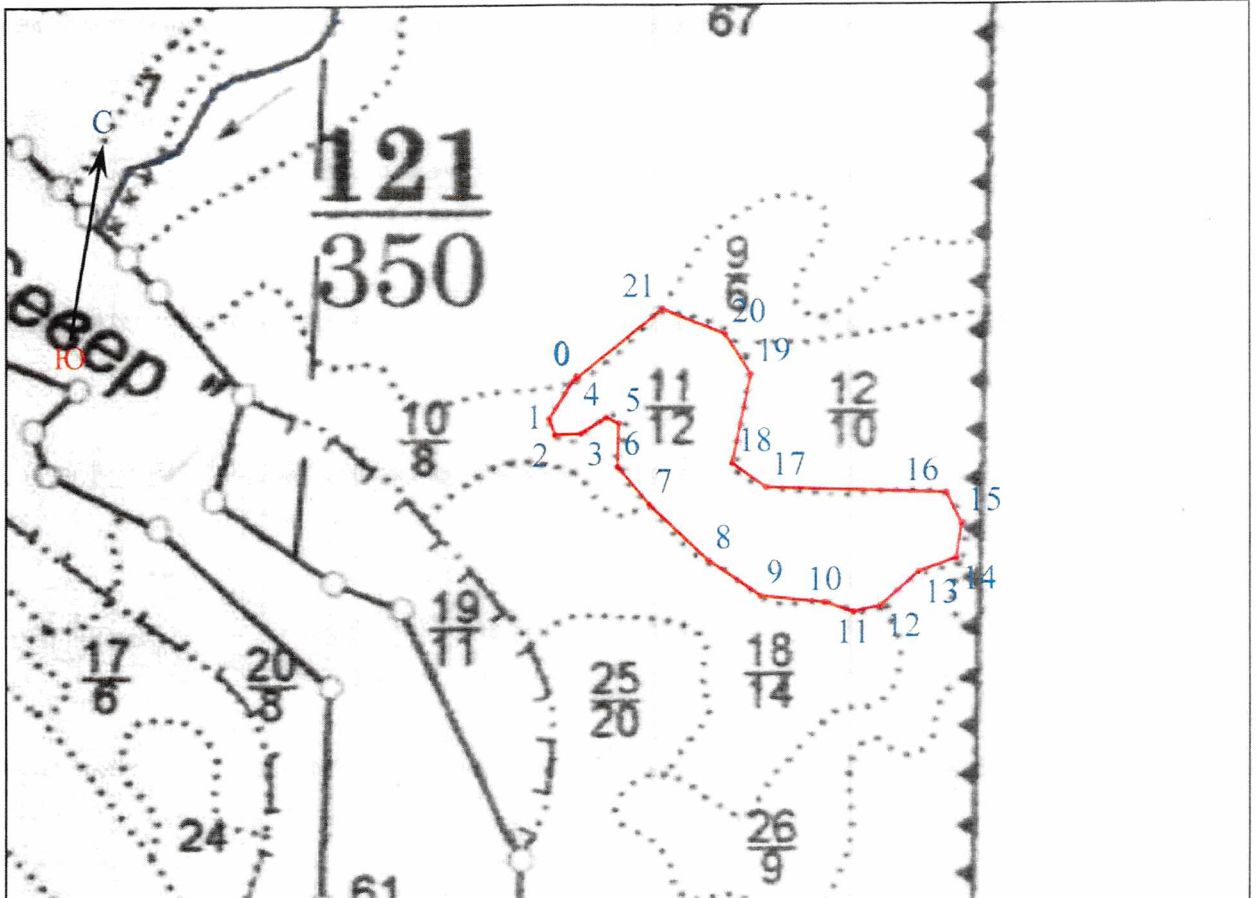
Исполнитель: \_\_\_\_\_ 20 12 г. " 28 " августа

\_\_\_\_\_  
/Дружинин Ф.Н./  
\_\_\_\_\_  
/Макаров Ю.И./

Приложение 4  
К акту лесопатологического обследования

Абрис участка

Лесн-во: Бабаевское уч. лесн-во: Ножемское  
 квартал: 121 делянка: \_\_\_\_\_ выдел: 11 площадь общая: 12 га, экспл.: 12 га  
 способ рубки: выборочная санитарная Масштаб 1 : 10000



Номера точек	Координаты	Румбы линий	Длина, м	Номера точек	Координаты	Румбы линий	Длина, м
0	N60°08.154' E35°49.334'	ЮЗ 23°	75,0	12	N60°07.983' E35°49.861'	СВ 39°	76,0
1	N60°08.120' E35°49.297'	ЮВ 30°	26,0	13	N60°08.011' E35°49.918'	СВ 60°	61,0
2	N60°08.109' E35°49.308'	СВ 78°	39	14	N60°08.021' E35°49.983'	СЗ 1°	53,0
3	N60°08.105' E35°49.338'	СВ 48°	46,0	15	N60°08.050' E35°49.987'	СЗ 36°	51,0
4	N60°08.128' E35°49.407'	ЮВ 75°	21,0	16	N60°08.079' E35°49.945'	ЮЗ 82°	274,0
5	N60°08.120' E35°49.423'	ЮВ 8°20'	65,0	17	N60°08.077' E35°49.653'	СЗ 65°	63,0
6	N60°08.083' E35°49.415'	ЮВ 51°	75,0	18	N60°08.090' E35°49.606'	СВ 2°	137,0
7	N60°08.055' E35°49.468'	ЮВ 57°	124,0	19	N60°08.163' E35°49.625'	СЗ 43°	71,0
8	N60°08.015' E35°49.545'	ЮВ 66°	95,0	20	N60°08.200' E35°49.586'	СЗ 78°	103,0
9	N60°07.996' E35°49.626'	СВ 86°	99,0	21	N60°08.214' E35°49.469'		
10	N60°07.987' E35°49.763'	ЮВ 82°	45,0	0	N60°08.154' E35°49.334'	ЮЗ 42°	168,0
11	N60°07.979' E35°49.826'	СВ 67°	42,0				

"28" август 20 17 г.

Исполнитель: \_\_\_\_\_

/Дружинин Ф.Н./

/Макаров Ю.И./



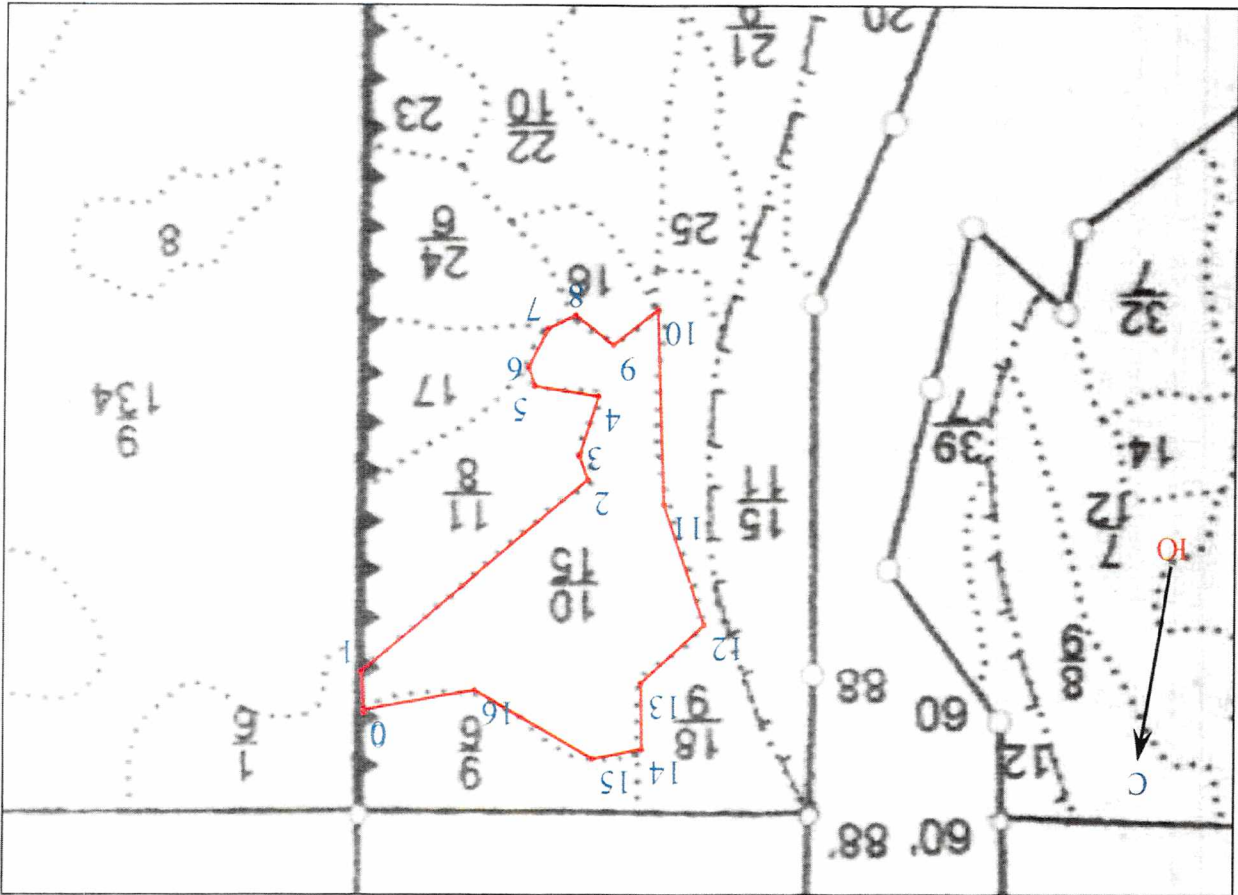
Приложение 4  
К акту лесопатологического обследования

Адрес участка

Лес-во: Бабьевское уч. лесн-во: Ножемское

квартира: 131 делянка: выдел: 10 площадь общая: 15 га, экспл.: 15 га  
способ рубки: выборочная санитарная

Масштаб 1 : 10000



Номера точек	Координаты	Рубки линий	Длина, м	Номера точек	Координаты	Рубки линий	Длина, м
0	N60°07,599 E35°50,042'	ЮВ 14°	62,0	10	N60°07,270 E35°49,573'	ЮЗ 42°	87,0
1	N60°07,573 E35°50,041'	ЮЗ 40°	452,0	11	N60°07,424 E35°49,548'	СЗ 12°	296,0
2	N60°07,416 E35°49,676'	ЮВ 30°	38,0	12	N60°07,531 E35°49,483'	СЗ 29°	193,0
3	N60°07,393 E35°49,690'	ЮЗ 8°	96,0	13	N60°07,575 E35°49,587'	СВ 38°	131,0
4	N60°07,339 E35°49,669'	СВ 89°	100,0	14	N60°07,634 E35°49,576'	СЗ 11°	100,0
5	N60°07,330 E35°49,793'	ЮВ 27°	30,0	15	N60°07,638 E35°49,669'	СВ 69°	79,0
6	N60°07,312 E35°49,781'	ЮЗ 17°	65,0	16	N60°07,589 E35°49,857'	ЮВ 70°	210,0
7	N60°07,290 E35°49,746'	ЮЗ 54°	47,0	17	N60°07,599 E35°50,042'	СВ 70°	172,0
8	N60°07,282 E35°49,707'	СЗ 63°	75,0				
9	N60°07,298 E35°49,642'	ЮЗ 42°	87,0				

Исполнитель: \_\_\_\_\_ 20/17 г. \_\_\_\_\_  
/Дружинин Ф.Н./ \_\_\_\_\_  
/Макаров Ю.И./ \_\_\_\_\_



пней: 594 шт/га, в т.ч. с 44 шт/га;

36/3 2.8 Насажение из сохраненного подроста

4ЕЗВЗОс	1	Е	5	0.5	1	1	2	Е	чер	0.8	10	27	11
	Б	5	1.5	2				тр					8
	Ос	5	1.5	2									8

Итого по категории защитности

31.0	4666
	С 665
	Е 997
	Б 2270
	Ос 734

Итого по кварталу

31.0	4666
	С 665
	Е 997
	Б 2270
	Ос 734



Ос 4296

Итого по кварталу  
93.0

22200

С 6758  
Е 2148  
В 8998  
Ос 4296



C 1002  
E 750  
B 2130  
Oc 1128