



**ПРАВИТЕЛЬСТВО АРХАНГЕЛЬСКОЙ ОБЛАСТИ
МИНИСТЕРСТВО ПРИРОДНЫХ РЕСУРСОВ И ЛЕСОПРОМЫШЛЕННОГО
КОМПЛЕКСА АРХАНГЕЛЬСКОЙ ОБЛАСТИ**

**Территориальный орган министерства природных ресурсов и лесопромышленного
комплекса Архангельской области – управление лесничествами
Шенкурского обособленного подразделения**

РАСПОРЯЖЕНИЕ

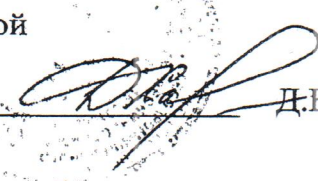
от 12 марта 2018 года № 21-18-177

г. Шенкурск

**Об утверждении актов лесопатологического обследования лесных
участков**

В соответствии с ч.3 ст.60.6 Лесного кодекса Российской Федерации, Положением о министерстве природных ресурсов и лесопромышленного комплекса Архангельской области, утвержденным постановлением правительства Архангельской области от 04.03.2014 № 92-пп, Положением о территориальном органе министерства природных ресурсов и лесопромышленного комплекса Архангельской области – управление лесничествами, утвержденным приказом министерства природных ресурсов и лесопромышленного комплекса Архангельской области от 27.07.2016 № 160, Положения об организации работ по назначению и проведению санитарно-оздоровительных мероприятий на лесных участках, расположенных на территории Архангельской области, утвержденного приказом министерства природных ресурсов и лесопромышленного комплекса Архангельской области от 07.11.2016 № 1828р, утвердить акты лесопатологического обследования лесных насаждений Шенкурского лесничества Архангельской области от 30.10.2017 года по Шенкурскому участковому лесничеству, участок Шенкурское: в квартале №160, выделах №1, №2; в квартале №150, выделе №23.

Заместитель руководителя территориального
органа министерства природных ресурсов и
лесопромышленного комплекса Архангельской
области – управление лесничествами
Шенкурского обособленного подразделения


Д.В. Хаванов

2. Инструментальное обследование лесного участка.

Уч. лесничество: Шенкурское, участок: уч-к Шенкурский Кв. 160 выд. 2 ЛП выдел: 1.

2.1. Фактическая таксационная характеристика лесного насаждения не соответствует таксационному описанию. Причины несоответствия:

давность лесоустройства 10 и более лет.

2.2. Состояние насаждений: с утраченной устойчивостью.

Причины повреждения: воздействия сильных ветров текущего года, повлекшие наклон более 10°, изгиб или вывал деревьев (код 881), воздействия сильных ветров текущего года, повлекшие наклон более 10°, изгиб или вывал деревьев (код 881). Данные причины определены по следующим признакам: механические повреждения слом ствола под кроной свежий (код 217), механические повреждения ствола в обл. кроны свежее (<2/3 окружн. ствола) (код 207).

Заселено (отработано) стволовыми вредителями:

Вид вредителя	Порода	Встречаемость (% заселенных деревьев)	Степень заселения лесного насаждения (слабая, средняя, сильная)
-	-	-	-
-	-	-	-
-	-	-	-

Повреждено огнем:

Вид пожара	Порода	Состояние корневых лап		Состояние корневой шейки		Подсушивание луба	
		процент поврежденных огнем корней	процент деревьев с данным повреждением	ожог корневой шейки по окружности (1/4; 2/4; 3/4; более 3/4)	процент деревьев с данным повреждением	по окружности (1/4; 2/4; 3/4; более 3/4)	процент деревьев с данным повреждением
-	-	-	-	-	-	-	-
-	-	-	-	-	-	-	-
-	-	-	-	-	-	-	-
-	-	-	-	-	-	-	-

Поражено болезнями:

Вид болезни	Порода	Встречаемость (% пораженных деревьев)	Степень заселения лесного насаждения (слабая, средняя, сильная)
-	-	-	-
-	-	-	-

2.3. Выборке подлежит 52 % деревьев по запасу,
в том числе:

- ослабленных 0 %,
- сильно ослабленных 0 %,
- усыхающих 0 %,
- свежего сухостоя 0 %,
- свежего ветровала 35 %,
- свежего бурелома 17 %,
- старого сухостоя 0 %,
- старого ветровала 0 %,
- старого бурелома 0 %,
- аварийных 0 %.

2.4. Полнота лесного насаждения после уборки деревьев, подлежащих рубке, составит 0,5
Критическая полнота для данной категории лесных насаждений составляет 0,5.

ЗАКЛЮЧЕНИЕ

С целью предотвращения негативных процессов или снижения ущерба от их воздействия
назначено:

Участковое лесничество	Урочище (дача)	Квартал	Выдел	Площадь выдела, га	Вид мероприятия	Площадь мероприятия, га	Порода	Выбрасный запас на выдел, куб. м	Крайние сроки проведения
Шенкурск кос	уч-к Шенкурск кий	160	2	11,0	ВСП	0,8	С, Б, Е.	4	2018 год

Ведомость перечета деревьев, назначенных в рубку, и абрис лесного участка
прилагаются (приложение 2 и 3 к данному акту).

Меры по обеспечению возобновления: -.

Мероприятия, необходимые для предупреждения повреждения или поражения смежных
насаждений: своевременное проведение проектируемых мероприятий,
надзор за санитарным и лесопатологическим состоянием.

Сведения для расчета степени повреждения:

год образования старого сухостоя:

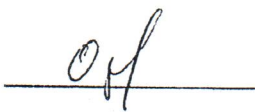
основная причина повреждения древесины:

881

Дата проведения обследований: сентябрь 2017 года.

Исполнитель работ по проведению лесопатологического обследования:

Одоев С. В.



Приложение 1.1
к акту лесопатологического обследования № 9

Результаты проведения лесопатологического обследования
лесных насаждений за сентябрь 2017 года

Субъект Российской Федерации: Архангельская область, Лесничество (лесопарк): Шенкурское.

Участковое лесничество: Шенкурское. Урочище (лесная дача): уч. Шенкурский.

1	2	3	4	5	6	7	Распределение деревьев по категориям состояния, % от тапаса										Назначенные мероприятия																	
							8	9	10	11	12	13	14	15	16	17	18	19	20	21	22	23	24	25	26	27	28	29	30	31	32	33	34	
номер квартала	номер выдела	площадь выдела, га	целевое назначение лесов	категория защитных лесов	номер лесопатологического выдела	площадь выдела, га	состав	порода	возраст	средняя высота, м	средний диаметр, см	тип леса	полнота	бонитет	затес, куб. м/га	число деревьев на проб. шт.	без признаков ослабления	ослабленные	сильно ослабленные	усыхающие	свежий еухостой	старый еухостой	свежий ветровал	старый ветровал	свежий бурелом	старый бурелом	аварийные деревья	признаки повреждения деревьев	доля поврежденных деревьев, %	причина ослабления, повреждена	полужит рубка, %	и/или	назначенные мероприятия	
160	2	11,0	Защитные	защитные полосы лесов вдоль железнодорожных путей общего пользования, федеральных	1	0,8	к	С	60	14	14	-	-	-	-	45	30,4	28,8	22,6	-	-	35,0	-	-	-	-	-	217,207	74,6	881,881	52,0			
							Всего	Б	60							20	20,3	12,7									217,207	79,7	881,881	66,9	ВСР	0,8		
							Е	40								12											207,217	100,0	881,881	100,0				

Показатели, не соответствующие таксационному описанию отмечаются ***. Расшифровка кодов причин и признаков указана в акте.

Исполнитель работ по проведению лесопатологического обследования:

Олеев С. В.

Дата составления документа: 27.09.2017 года. Телефон:



Ведомость перечета деревьев назначенных в рубку

ВРЕМЕННАЯ ПРОБНАЯ ПЛОЩАДЬ № 3

Субъект Российской Федерации: Архангельская область.

Лесничество (лесопарк): Шенкурское. Квартал: 160. Выдел: 2.

Площадь: 11 га.

Номер очага вредных организмов б/н. Размер пробной площади: 0,8 га.

Таксационная характеристика:

тип леса: С бр; состав: 7С2Б1Е; возраст: 40 лет; бонитет: 4.

полнота: 0,8; запас на га: 130; возобновление: отсутствует.

Время и причина ослабления лесного насаждения:

Причины повреждения: воздействия сильных ветров текущего года, повлекшие наклон более 10°, изгиб или вывал деревьев (код 881), воздействия сильных ветров текущего года, повлекшие наклон более 10°, изгиб или вывал деревьев (код 881). Данные причины определены по следующим признакам: механические повреждения слом ствола под кроной свежий (код 217), механические повреждения ствола в обл. кроны свежес (<2/3 окружн. ствола) (код 207).

Тип очага вредных организмов: .

Физа развития очага вредных организмов: .

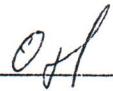
Состояние лесного насаждения, намечаемые мероприятия:

Состояние насаждений: . с утраченной устойчивостью, СКС - 3.

Намечаемое мероприятие: ВСР.

Исполнитель работ по проведению лесопатологического обследования:

Одоев С. В.



Дата составления документа: 27.09.2017 года. Телефон: .

ВЕДОМОСТЬ ПЕРЕЧЕТА ДЕРЕВЬЕВ

Оборотная сторона

Порода 1 С

Ступени толщины см	Количество деревьев по категориям состояния, шт.																Всего деревьев по ступеням толщины	
	I	II	III	IV		V		VI			ветровал, бурелом			аварийные деревья			шт.	в том числе подлежат рубке, %
				НЗ	З	НЗ	З	НЗ	З	О	НЗ	З	О	НЗ	З	О		
1	2	3	4	5	6	7	8	9	10	11	12	13	14	15	16	17	18	19
8	19										1						20	2,2
12	1		4								6						11	13,3
16	3		2								4						9	8,9
20	1		2								2						5	4,4
-																		
-																		
-																		
-																		
итого, шт	24		8								13						45	28,9
итого, %	53,3		17,8								28,9						100,0	28,9
итого, куб.м.	1,2		1,1								1,6						3,8	40,8
итого, куб.%	30,4		28,8								40,8						100,0	40,8

Порода 2 Б

Ступени толщины см	Количество деревьев по категориям состояния, шт.																Всего деревьев по ступеням толщины	
	I	II	III	IV		V		VI			ветровал, бурелом			аварийные деревья			шт.	в том числе подлежат рубке, %
				НЗ	З	НЗ	З	НЗ	З	О	НЗ	З	О	НЗ	З	О		
1	2	3	4	5	6	7	8	9	10	11	12	13	14	15	16	17	18	19
8			5								5						10	25,0
12	4										2						6	10,0
16											4						4	20,0
-																		
-																		
-																		
-																		
-																		
итого, шт	4		5								11						20	55,0
итого, %	20,0		25,0								55,0						100,0	55,0
итого, куб.м.	0,2		0,2								0,8						1,2	66,9
итого, куб.%	20,3		12,7								67,0						100,0	66,9

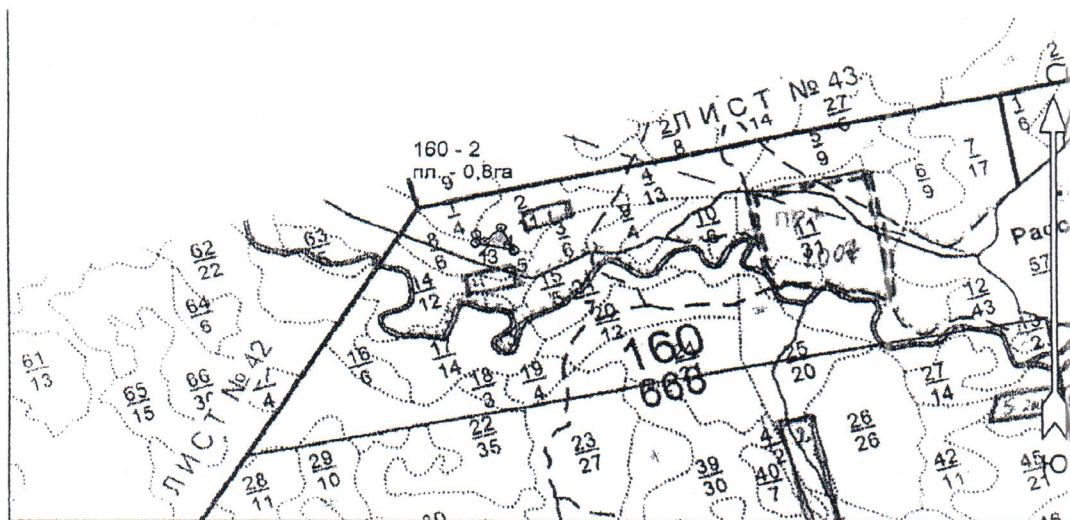
Порода 3 Е

Ступени толщины см	Количество деревьев по категориям состояния, шт.																Всего деревьев по ступеням толщины	
	I	II	III	IV		V		VI			ветровал, бурелом			аварийные деревья			шт.	в том числе подлежат рубке, %
				НЗ	З	НЗ	З	НЗ	З	О	НЗ	З	О	НЗ	З	О		
1	2	3	4	5	6	7	8	9	10	11	12	13	14	15	16	17	18	19
8											8						8	66,7
12											3						3	25,0
16											1						1	8,3
-																		
-																		
-																		
-																		
итого, шт											12						12	100,0
итого, %											100,0						100,0	100,0
итого, куб.м.											0,5						0,5	100,0
итого, куб.%											100,0						100,0	100,0

0,8 0,8 0,8 СВ

Абрис участка

Масштаб 1:25000



Номера точек	Координаты	
	Широта	Долгота
1	61.88068	43.17626584
2	61.88106642	43.17632212
3	61.88075007	43.17699416
4	61.88135154	43.17830683
5	61.88036958	43.17932253
1	61.88068	43.17626584

N выдела	Ленты (круговой площадки) перечета				
	№ ленты	Длина, м	Ширина, м	Радиус, м	Площадь, га
2	1	100	10	-	0,10

Условные обозначения:

Исполнитель работ по проведению лесопатологического обследования:

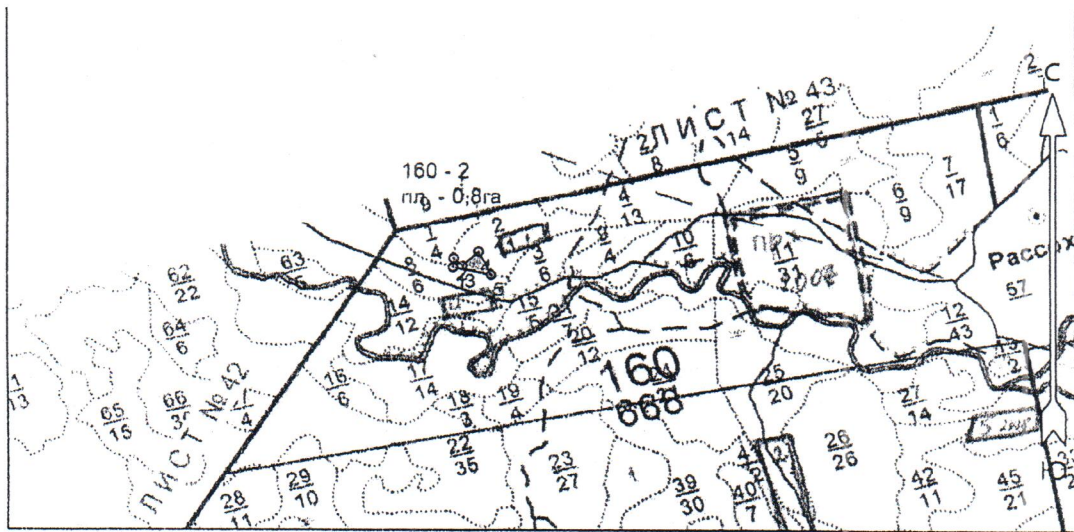
Условные обозначения: выборочная санитарная рубка

обследованный участок

линия перечета

Одоев С. В.

Дата составления документа: 27.09.2017 года. Телефон: .



Номера точек	Координаты		Азимуты линий	Длина, м
	Широта	Долгота		
1 - 2	61° 52' 50.446"	43° 10' 34.615"	4°	43
2 - 3			135°	50
3 - 4			46°	96
4 - 5			154°	122
5 - 1			282°	164

08/