



**ПРАВИТЕЛЬСТВО АРХАНГЕЛЬСКОЙ ОБЛАСТИ
МИНИСТЕРСТВО ПРИРОДНЫХ РЕСУРСОВ И ЛЕСОПРОМЫШЛЕННОГО
КОМПЛЕКСА АРХАНГЕЛЬСКОЙ ОБЛАСТИ**

**Территориальный орган министерства природных ресурсов и лесопромышленного
комплекса Архангельской области – управление лесничествами
Шенкурского обособленного подразделения**

РАСПОРЯЖЕНИЕ

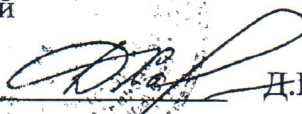
от 12 марта 2018 года № 21-18-177

г. Шенкурск

**Об утверждении актов лесопатологического обследования лесных
участков**

В соответствии с ч.3 ст.60.6 Лесного кодекса Российской Федерации, Положением о министерстве природных ресурсов и лесопромышленного комплекса Архангельской области, утвержденным постановлением правительства Архангельской области от 04.03.2014 № 92-пп, Положением о территориальном органе министерства природных ресурсов и лесопромышленного комплекса Архангельской области – управление лесничествами, утвержденным приказом министерства природных ресурсов и лесопромышленного комплекса Архангельской области от 27.07.2016 № 160, Положения об организации работ по назначению и проведению санитарно-оздоровительных мероприятий на лесных участках, расположенных на территории Архангельской области, утвержденного приказом министерства природных ресурсов и лесопромышленного комплекса Архангельской области от 07.11.2016 № 1828р, утвердить акты лесопатологического обследования лесных насаждений Шенкурского лесничества Архангельской области от 30.10.2017 года по Шенкурскому участковому лесничеству, участок Шенкурское: в квартале №160, выделах №1, №2; в квартале №150, выделе №23.

Заместитель руководителя территориального
органа министерства природных ресурсов и
лесопромышленного комплекса Архангельской
области – управление лесничествами
Шенкурского обособленного подразделения


Д.В. Хаванов

Приложение 2
к приказу Минприроды России
от 16.09.2016 N 480

УТВЕРЖДАЮ:

Должность заместитель
руководителя Управления
лесничествами Шенкурского
обособленного подразделения

Ф.И.О. Хаванов Д.В.

Дата 30.10.2017 г.



Акт
лесопатологического обследования № 8
лесных насаждений Шенкурского лесничества
Архангельской области

Способ лесопатологического обследования: Визуальное
Инструментальное

Место проведения:

Участковое лесничество	Урочище (дача)	Квартал (кварталы)	Выдел (выделы)	Площадь, га
Шенкурское	уч-к Шенкурский	160	1	4,0

Лесопатологическое обследование проведено на общей площади 2,8га.

2. Инструментальное обследование лесного участка.

Уч. лесничество: Шенкурское, участок: уч-к Шенкурский Кв. 160 выд. 1 ЛП выдел: 1.

2.1. Фактическая таксационная характеристика лесного насаждения не соответствует таксационному описанию. Причины несоответствия:

давность лесоустройства 10 и более лет.

2.2. Состояние насаждений: с утраченной устойчивостью.

Причины повреждения: воздействия сильных ветров текущего года, повлекшие наклон более 10°, изгиб или вывал деревьев (код 881), воздействия сильных ветров текущего года, повлекшие наклон более 10°, изгиб или вывал деревьев (код 881). Данные причины определены по следующим признакам: механические повреждения слом ствола под кроной свежий (код 217), механические повреждения ствола в обл. кроны свежее (<2/3 окружн. ствола) (код 207).

Заселено (отработано) стволовыми вредителями:

Вид вредителя	Порода	Встречаемость (% заселенных деревьев)	Степень заселения лесного насаждения (слабая, средняя, сильная)
-	-	-	-
-	-	-	-
-	-	-	-

Повреждено огнем:

Вид пожара	Порода	Состояние корневых лап		Состояние корневой шейки		Подсушивание луба	
		процент поврежденных огнем корней	процент деревьев с данным повреждением	ожог корневой шейки по окружности (1/4; 2/4; 3/4; более 3/4)	процент деревьев с данным повреждением	по окружности (1/4; 2/4; 3/4; более 3/4)	процент деревьев с данным повреждением
-	-	-	-	-	-	-	-
-	-	-	-	-	-	-	-
-	-	-	-	-	-	-	-
-	-	-	-	-	-	-	-
-	-	-	-	-	-	-	-

Поражено болезнями:

Вид болезни	Порода	Встречаемость (% пораженных деревьев)	Степень заселения лесного насаждения (слабая, средняя, сильная)
-	-	-	-
-	-	-	-

2.3. Выборке подлежит 44,8 % деревьев по запасу,
в том числе:

- ослабленных 0 %,
- сильно ослабленных 0 %,
- усыхающих 0 %,
- свежего сухостоя 0 %,
- свежего ветровала 37,7 %,
- свежего бурелома 7,1 %,
- старого сухостоя 0 %,
- старого ветровала 0 %,
- старого бурелома 0 %,
- аварийных 0 %.

2.4. Полнота лесного насаждения после уборки деревьев, подлежащих рубке, составит 0,5
Критическая полнота для данной категории лесных насаждений составляет 0,5.

ЗАКЛЮЧЕНИЕ

С целью предотвращения негативных процессов или снижения ущерба от их воздействия
назначено:

Участковое лесничество	Урочище (дача)	Квартал	Выдел	Площадь выдела, га	Вид мероприятия	Площадь мероприятия, га	Порода	Выбираемый запас на выдел, куб. м	Крайние сроки проведения
Шенкурское	уч-к Шенкурский	160	1	4,0	ВСП	2,8	С.	0	2018 год

Ведомость перечета деревьев, назначенных в рубку, и абрис лесного участка
прилагаются (приложение 2 и 3 к данному акту).

Меры по обеспечению возобновления: -.

Мероприятия, необходимые для предупреждения повреждения или поражения смежных
насаждений: своевременное проведение проектируемых мероприятий,
надзор за санитарным и лесопатологическим состоянием.

Сведения для расчета степени повреждения:

год образования старого сухостоя:

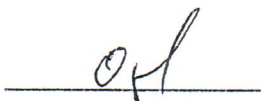
основная причина повреждения древесины:

881

Дата проведения обследований: сентябрь 2017 года.

Исполнитель работ по проведению лесопатологического обследования:

Одоев С. В.



Ведомость
лесных участков с выявленными несоответствиями таксационным описаниям

Источники данных	Год проведения обследования	Номер квартала	Номер выдела	Площадь выдела, га	Целевое назначение лесов	Защитные	Защитные	Защитные полосы вдоль железнодорожных путей общего пользования, федеральных автомобильных дорог общего пользования и автомобильных дорог общего пользования, находящихся в собственности субъектов Российской Федерации	Номер лесопатологического выдела	Площадь выдела	Лесопатологического выдела	Таксационная характеристика											Заложено пробных площадей			
												состав	порода	возраст, лет	средняя высота, м	средний диаметр, см	тип леса	тип условий	полнота	бонитет	запас, куб. м/га	количество, шт.	общая площадь, га			
ТО	1996	160	1	4	Защитные	Защитные	Защитные полосы вдоль железнодорожных путей общего пользования, федеральных автомобильных дорог общего пользования и автомобильных дорог общего пользования, находящихся в собственности субъектов Российской Федерации	1	2,8				10+е	С	40	8	10	С лиши	мл	0,6	4	50			1	0,1
Ф	2017	160	1	4	Защитные	Защитные	Защитные полосы вдоль железнодорожных путей общего пользования, федеральных автомобильных дорог общего пользования и автомобильных дорог общего пользования, находящихся в собственности субъектов Российской Федерации	1	2,8				10С	Сосна	60	16	18	С лиши	мл	0,8	4	157			1	0,1

Примечание:
ТО - таксационные описания
Ф - фактическая характеристика лесного насаждения
Исполнитель работ по проведению лесопатологического обследования:
Олюев С. В.

Результаты проведения лесопатологического обследования
лесных насаждений за сентябрь 2017 года

Субъект Российской Федерации: Архангельская область (лесопарк): Шенкурское.
Участковое лесничество: Шенкурское. Урочище (лесная дача): уч. Шенкурский.

1	2	3	4	5	6	7	Таксационная характеристика лесного насаждения										Распределение деревьев по категориям состояния, % от запаса										Назначенные мероприятия									
							8	9	10	11	12	13	14	15	16	17	18	19	20	21	22	23	24	25	26	27	28	29	30	31	32	33	34			
номер квартала	номер выдела	площадь выдела, га	назначение лесов	категория защитных лесов	номер лесопатологического выдела	площадь лесопатологического выдела, га	состав	попоя	возраст	средняя высота, м	средний диаметр, см	тип леса	полнота	бонитет	запас, куб. м/га	число деревьев на пробке, шт.	без признаков ослабления	слабые	сильно ослабленные	умеренные	свежий сухой	старый сухой	свежий ветровал	старый ветровал	свежий бурелом	старый бурелом	завалившиеся деревья	признаки повреждения	доля поврежденных деревьев, %	причина ослабления повреждения	полезный рубок, %	вид	назначенные мероприятия			
160	1	4,0	Защитные	защитные по лесам вальс жемчужных путей обитего подзоны, федеральных	1	2,8	10	Всего	-	-	-	60	0,8*	4	157	128	35,2	15,2	6,8						7,1						881, 881	44,8				
							С	60	60	16	0,8	-	-	-	-	128	35,2	15,2	6,8						7,1						881, 881	44,8		ВСР	2,8	
							Б																													
							Е																													

Показатели, не соответствующие таксационному описанию отмечаются "*". Расшифровка кодов причин и признаков указана в акте.

Исполнитель работ по проведению лесопатологического обследования:

Одоев С. В.

Дата составления документа: 27.09.2017 года. Телефон:

Ведомость перечета деревьев назначенных в рубку

ВРЕМЕННАЯ ПРОБНАЯ ПЛОЩАДЬ № 3

Субъект Российской Федерации: Архангельская область.

Лесничество (лесопарк): Шенкурское. Квартал: 160. Выдел: 1.

Площадь: 4 га.

Номер очага вредных организмов б/н. Размер пробной площади: 2,8 га.

Таксационная характеристика:

тип леса: С лиш; состав: 10С; возраст: 40 лет; бонитет: 4.

полнота: 0,8; запас на га: 157; возобновление: отсутствует.

Время и причина ослабления лесного насаждения:

Причины повреждения: воздействия сильных ветров текущего года, повлекшие наклон более 10°, изгиб или вывал деревьев (код 881), воздействия сильных ветров текущего года, повлекшие наклон более 10°, изгиб или вывал деревьев (код 881). Данные причины определены по следующим признакам: механические повреждения слом ствола под кроной свежий (код 217), механические повреждения ствола в обл. кроны свежее (<2/3 окружн. ствола) (код 207).

Тип очага вредных организмов: .

Фаза развития очага вредных организмов: .

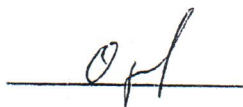
Состояние лесного насаждения, намечаемые мероприятия:

Состояние насаждений: . с утраченной устойчивостью, СКС - 3.

Намечаемое мероприятие: ВСП.

Исполнитель работ по проведению лесопатологического обследования:

Одоев С. В.



Дата составления документа: 27.09.2017 года. Телефон: .

ВЕДОМОСТЬ ПЕРЕЧЕТА ДЕРЕВЬЕВ

Оборотная сторона

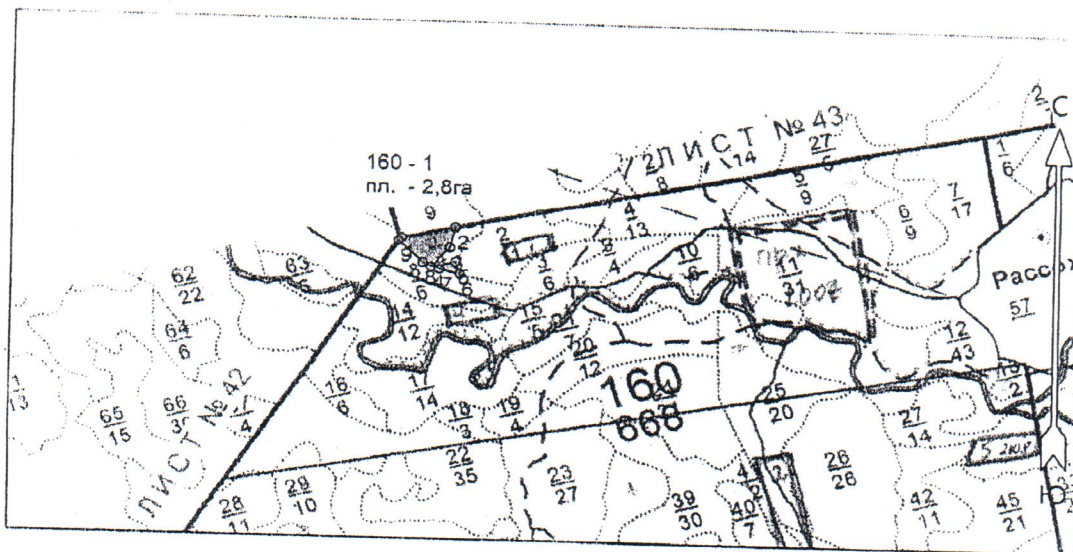
Порода: С

Ступени толщины см	Количество деревьев по категориям состояния, шт.																Всего деревьев по ступеням толщины	
	I	II	III	IV		V		VI			ветровал, бурелом			аварийные деревья			шт	в том числе подлежат рубке, %
				НЗ	З	НЗ	З	НЗ	З	О	НЗ	З	О	НЗ	З	О		
1	2	3	4	5	6	7	8	9	10	11	12	13	14	15	16	17	18	19
8	23		1								10						34	7,8
12	29		4								41						74	32,0
16	3	9	2								6						20	4,7
-																		
-																		
-																		
-																		
-																		
-																		
итого, шт	55	9	7								57						128	44,5
итого, %	43,0	7,0	5,5								44,5						100,0	44,5
итого, куб м	2,9	1,4	0,6								4,0						8,9	44,8
итого, куб %	33,2	15,2	6,8								44,8						100,0	44,8

От Огод С.В.

Абрис участка

Масштаб 25000



Номера точек	Координаты	
	Широта	Долгота
1	61.88223951	43.17183054
2	61.88270445	43.17609809
3	61.88181172	43.17566207
4	61.88098603	43.17419466
5	61.88121429	43.17613475
6	61.8806903	43.17647467
7	61.88089729	43.17483891
8	61.8811606	43.1735253
9	61.8820881	43.1715612
1	61.88223951	43.17183054

N выдела	Ленты (круговой площадки) перечеа				
	№ ленты	Длина, м	Ширина, м	Радиус, м	Площадь, га
1	1	100	10	-	0,10

Условные обозначения:

Исполнитель работ по проведению лесопатологического обследования:

Условные обозначения:

выборочная санитарная рубка

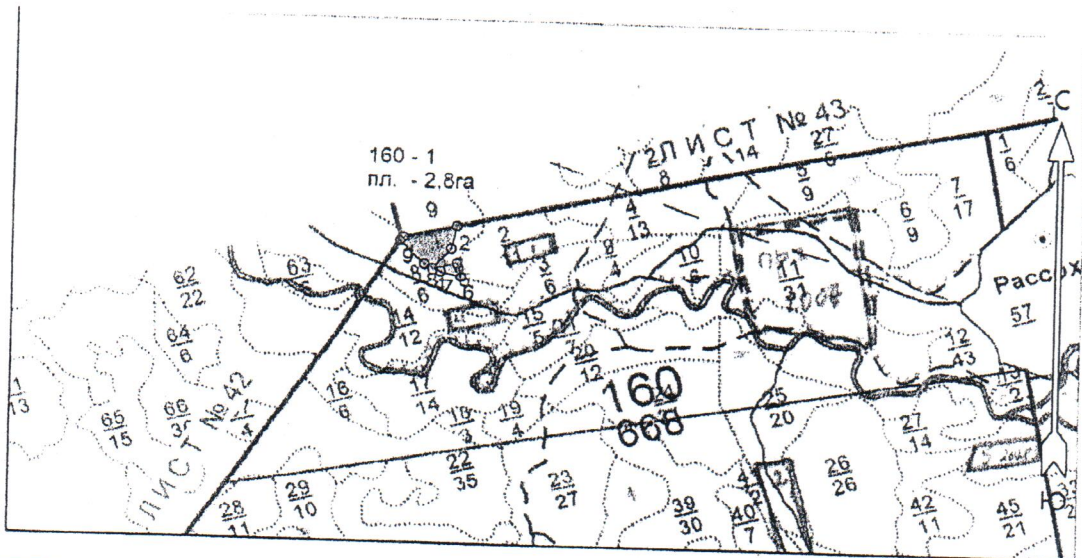
обследованный участок

линия перечеа

Одоев С. В.

OSL

Дата составления документа: 27.09.2017 года. Телефон: .



Номера точек	Координаты		Азимуты линий	Длина, м
	Широта	Долгота		
1 - 2	61° 52' 56.062"	43° 10' 18.59"	77°	230
2 - 3			193°	102
3 - 4			220°	120
4 - 5			76°	105
5 - 6			163°	61
6 - 7			285°	89
7 - 8			293°	75
8 - 9			315°	146
9 - 1			40°	22

ОН