



МИНИСТЕРСТВО ПРИРОДНЫХ РЕСУРСОВ И ЛЕСОПРОМЫШЛЕННОГО
КОМПЛЕКСА АРХАНГЕЛЬСКОЙ ОБЛАСТИ

**ТЕРРИТОРИАЛЬНЫЙ ОРГАН МИНИСТЕРСТВА ПРИРОДНЫХ РЕСУРСОВ И
ЛЕСОПРОМЫШЛЕННОГО КОМПЛЕКСА АРХАНГЕЛЬСКОЙ ОБЛАСТИ –
УПРАВЛЕНИЕ ЛЕСНИЧЕСТВАМИ
ХОЛМОГОРСКОЕ ОБОСОБЛЕННОЕ ПОДРАЗДЕЛЕНИЕ**

РАСПОРЯЖЕНИЕ

от 21 сентября 2017 года № 21-ло

с. Холмогоры

**Об утверждении акта лесопатологического обследования лесных
насаждений Емецкого лесничества на территории Архангельской
области**

В соответствии с ч.3 ст. 60.6 Лесного кодекса Российской Федерации, Положением о министерстве природных ресурсов и лесопромышленного комплекса Архангельской области, утвержденным постановлением правительства Архангельской области от 04.03.2014 № 92-пп, Положения о территориальном органе министерства природных ресурсов и лесопромышленного комплекса Архангельской области – управление лесничествами, утвержденного приказом министерства природных ресурсов и лесопромышленного Архангельской области от 27.07.2016 года № 160, Положения об организации работ по назначению и проведению санитарно-оздоровительных мероприятий на лесных участках, расположенных на территории Архангельской области, утвержденного приказом министерства природных ресурсов и лесопромышленного Архангельской области от 07.11.2016 года № 1828 р.

Утвердить акт лесопатологического обследования лесного участка Емецкого лесничества, Емецкого участкового лесничества, в квартале 32, выдела 21,11 от 21.09.2017г.

Исполняющий обязанности
заместителя руководителя

В.А. Семушина

УТВЕРЖДАЮ:

Должность и.о. зам. руководителя

Ф.И.О. Сидущин В.А.

Дата 21.09.17

Акт
лесопатологического обследования № 8
лесных насаждений Емецкого лесничества
Архангельской области

Способ лесопатологического обследования:

Визуальное

Инструментальное

X

Место проведения:

Участковое лесничество	Урочище (дача)	Квартал (кварталы)	Выдел (выделы)	Площадь, га
Емецкое	0	32	21	6,0
			11	7,0

Лесопатологическое обследование проведено на общей площади 4,0 га.

2. Инструментальное обследование лесного участка.

Уч. лесничество: Емецкое, участок: Кв. 32 выд. 21, 11.

2.1. Фактическая таксационная характеристика лесного насаждения соответствует таксационному описанию.

2.2. Состояние насаждений: с утраченной устойчивостью.

Причины повреждения: воздействия сильных ветров текущего года, повлекшие наклон более 10°, изгиб или вывал деревьев (код 881). Данные причины определены по следующим признакам: механические повреждения обрыв корней (вывал) свежий (код 205).

Заселено (отработано) стволовыми вредителями:

Вид вредителя	Порода	Встречаемость (% заселенных деревьев)	Степень заселения лесного насаждения (слабая, средняя, сильная)
-	-	-	-
-	-	-	-

Повреждено огнем:

Вид пожара	Порода	Состояние корневых лап		Состояние корневой шейки		Подсушивание луба	
		процент поврежденных огнем корней	процент деревьев с данным повреждением	ожог корневой шейки по окружности (1/4; 2/4; 3/4; более 3/4)	процент деревьев с данным повреждением	по окружности (1/4; 2/4; 3/4; более 3/4)	процент деревьев с данным повреждением
-	-	-	-	-	-	-	-
-	-	-	-	-	-	-	-

Поражено болезнями:

Вид болезни	Порода	Встречаемость (% пораженных деревьев)	Степень заселения лесного насаждения (слабая, средняя, сильная)
-	-	-	-

2.3. Выборке подлежит 70 % деревьев по запасу,
в том числе:
ослабленных 0 %,
сильно ослабленных 0 %,
усыхающих 0 %,
свежего сухостоя 0 %,
свежего ветровала 47,3 %,
свежего бурелома 22,7 %,
старого сухостоя 0 %,
старого ветровала 0 %,
старого бурелома 0 %,
аварийных 0 %.

2.3. Выборке подлежит 63 % деревьев по запасу,
в том числе:
ослабленных 0 %,
сильно ослабленных 0 %,
усыхающих 0 %,
свежего сухостоя 0 %,
свежего ветровала 56,3 %,
свежего бурелома 6,7 %,
старого сухостоя 0 %,
старого ветровала 0 %,
старого бурелома 0 %,
аварийных 0 %.

2.4. Полнота лесного насаждения после уборки деревьев, подлежащих рубке, составит 0,2.
Критическая полнота для данной категории лесных насаждений составляет выд.11 - 0,5; выд.21 - не лимитируется.
ЗАКЛЮЧЕНИЕ

С целью предотвращения негативных процессов или снижения ущерба от их воздействия назначено:

Участковое лесничество	Урочище (дача)	Квартал	Выдел	Площадь выдела, га	Вид мероприятия	Площадь мероприятия, га	Порода	Выбираемый запас на выдел, куб. м	Крайние сроки проведения
Емецкое	0	32	21	6,0	ВСП	0,4	С, Е, Б.	44	2018 год
			11	7,0	ССР	3,6	С, Е, Б.	504	2018 год

Ведомость перечета деревьев, назначенных в рубку, и абрис лесного участка прилагаются (приложение 2 и 3 к данному акту).

Меры по обеспечению возобновления: естественное возобновление.

Мероприятия, необходимые для предупреждения повреждения или поражения смежных насаждений: своевременное проведение проектируемых мероприятий, надзор за санитарным и лесопатологическим состоянием.

Сведения для расчета степени повреждения:

год образования старого сухостоя:

основная причина повреждения древесины: 881

Дата проведения обследований: 19.09.2017 года.

Исполнитель работ по проведению лесопатологического обследования:
Инженер-лесопатолог Филиала ФБУ "Рослесозащита" "Центр защиты леса Архангельской области":
Скрипов А.В.
Дудорова Е.В.

Сомасовано

*И.о. директора ГЛС АО
, Емецкое лесничество*

С.В.

Е.Г. Тарасов

Результаты проведения лесопатологического обследования
лесных насаждений на 19.9.2017 года

Приложение 1.1
к акту лесопатологического обследования №...

Субъект Российской Федерации: Архангельская область, Лесничество (лесозарк), Емещкое.
Участковое лесничество: Емещкое, Урочище (лесная дача):

1	2	3	4	5	6	7	8	Таксационная характеристика лесного насаждения										17	Распределение деревьев по категориям состояния, % от запаса								29	30	31	32	Названия мероприятия				
								9	10	11	12	13	14	15	16	18	19		20	21	22	23	24	25	26	27					28	33	34		
Номер квартала	Номер выдела	Площадь выдела, га	Целевое назначение лесов	Категория защитных лесов	Номер лесопатологического выдела	Площадь лесопатологического выдела, га	состав	порода	возраст	средняя высота, м	средний диаметр, см	тип леса	полнота	бонитет	запас, куб. м/га	Число деревьев на пробе, шт.	без признаков ослабления	ослабленные	сильно ослабленные	усыхающие	свежий сухостой	старый сухостой	свежий ветровал	старый ветровал	свежий бурелом	старый бурелом	аварийные деревья	Признаки повреждения деревьев	Доля поврежденных деревьев, %	Причина ослабления, повреждения	Подлежит рубке, %	вид	площадь, га		
32	11	7,0	Защитные	защитные полосы лесов вдоль железнодорожных путей общего пользования, федеральных автомобильных дорог общего пользования и автомобильных дорог общего пользования, находящихся в собственности субъектов Российской Федерации	1	3,6	5С4Е1Б	Всего	-	-	-	С дм	0,6	5	140	188	31,4	5,5																	
								С	160	16	24	-	-	-	-	101	30,2	7,8										205	62,6	881	63,0	ССР	3,6		
								Е	-	14	16	-	-	-	-	66	28,5											205	69,2	881	71,5				
								Б	110	16	18	-	-	-	-	21	51,4											205	48,6	881	48,6				

Показатели, не соответствующие таксационному описанию отмечаются "8". Расшифровка кодов причин и признаков указана в акте.
Исполнитель работ по проведению лесопатологического обследования:
Инженер-лесопатолог Фигилад ФБУ "Рослесозащита" "Центр защиты леса Архангельской области".

Дудорова Е.В.

Скрипов А.В.

Дата составления документа: 24.09.2017 года. Телефон: 8-818-2-61-33-74.

Результаты проведения лесопатологического обследования
лесных насаждений на 19.9.2017 года

Приложение 1.1
к акту лесопатологического обследования №

Субъект Российской Федерации: Архангельская область, Лесничество (лесопарк) Емцево.
Участковое лесничество Емцево. Урочище (лесная дача):

1	2	3	4	5	6	7	8	Таксационная характеристика лесного насаждения										17	Распределение деревьев по категориям состояния, % от запаса										29	30	31	32	33	34
								9	10	11	12	13	14	15	16	18	19		20	21	22	23	24	25	26	27	28							
Номер квартала	Номер выдела	Площадь выдела, га	Целевое назначение лесов	Категория защитных лесов	Номер лесопатологического выдела	Площадь лесопатологического выдела, га	состав	порода	возраст	средняя высота, м	средний диаметр, см	тип леса	полнота	бонитет	запас, куб. м/га	Число деревьев на пробе, шт.	без признаков ослабления	ослабленные	сильно ослабленные	усыхающие	свежий сухостой	старый сухостой	свежий ветровал	старый ветровал	свежий бурелом	старый бурелом	аварийные деревья	Признаки повреждения деревьев	Доля поврежденных деревьев, %	Причина ослабления, повреждения	Подлежит рубке, %	вид	площадь, га	
1	2	3	4	5	6	7	8	9	10	11	12	13	14	15	16	17	18	19	20	21	22	23	24	25	26	27	28	29	30	31	32	33	34	
			Защитные	Особо защитные участки лесов	1	0,4	5С2Е3Б	Всего	-	-	-	С бр	0,7	4	110	108	30,0						47,3		22,7			205	84,2	881	70,0			
								С	60	12	12	-	-	-	-	60	45,1						54,9				205	80,3	881	54,9				
								Е	75	12	14	-	-	-	-	23	13,0					39,0		48,0			205	87,0	881	87,0				
								Б	60	12	12	-	-	-	-	25	8,0					36,0		56,0			205	92,0	881	92,0				
32	21	6,0																															ВСР	0,4

Показатели, не соответствующие таксационному описанию отмечаются «*». Расшифровка кодов причин и признаков указана в акте.
Исполнитель работ по проведению лесопатологического обследования:
Инженер-лесопатолог филиала ФБУ "Рослесхозцентра" "Центр защиты леса Архангельской области":

Дудорова Е.В.
Серпилов А.В.
Дата составления документа: 20.09.2017 года. Телефон: 8-818-2-61-33-74.



Ведомость перечета деревьев назначенных в рубку

ВРЕМЕННАЯ ПРОБНАЯ ПЛОЩАДЬ № 2

Субъект Российской Федерации: Архангельская область.

Лесничество (лесопарк): Емецкое. Квартал: 32. Выдел: 11.

Площадь: 7 га.

Номер очага вредных организмов б/н. Размер пробной площади: 0,36 га.

Таксационная характеристика:

тип леса: С дм; состав: 5С4Е1Б; возраст: 160 лет; бонитет: 5.

полнота: 0,6; запас на га: 140; возобновление: благонадежное, состав: 10Е, 2 тыс.шт. на га.

Время и причина ослабления лесного насаждения:

Причины повреждения: воздействия сильных ветров текущего года, повлекшие наклон более 10°, изгиб или вывал деревьев (код 881). Данные причины определены по следующим признакам: механические повреждения обрыв корней (ывал) свежий (код 205).

Ске насаждения		3,62
Ске породы	С	3,56
	Е	3,86
	Б	2,94

Тип очага вредных организмов: .

Фаза развития очага вредных организмов: .

Состояние лесного насаждения, намечаемые мероприятия:

Состояние насаждений: . с утраченной устойчивостью.

Намечаемое мероприятие: ССР.

Исполнитель работ по проведению лесопатологического обследования:

Инженер-лесопатолог Филиала ФБУ "Рослесозащита" "Центр защиты леса Архангельской области":

Скрипов А.В.

Дудорова Е.В.

Дата составления документа: 20.09.2017 года. Телефон: 8-818-2-61-33-74.

ВЕДОМОСТЬ ПЕРЕЧЕТА ДЕРЕВЬЕВ

Оборотная сторона

Порода1: С

Ступени толщины см	Количество деревьев по категориям состояния, шт.																Всего деревьев по ступеням толщины		
	I	II	III	IV		V		VI			ветровал, бурелом			аварийные деревья			шт.	в том числе подлежат рубке, %	
				НЗ	З	НЗ	З	НЗ	З	О	НЗ	З	О	НЗ	З	О			
1	2	3	4	5	6	7	8	9	10	11	12	13	14	15	16	17	18	19	
20	19										13							32	12,9
24	15	7									46							68	45,5
28											1							1	1,0
-																			
-																			
-																			
-																			
-																			
итого, шт	34	7									60							101	59,4
итого, %	33,7	6,9									59,4							100,0	59,4
итого, куб.м.	11,9	3,1									24,5							39,5	62,0
итого, куб.%	30,2	7,8									62,0							100,0	62,0

Порода2: Е

Ступени толщины см	Количество деревьев по категориям состояния, шт.																Всего деревьев по ступеням толщины		
	I	II	III	IV		V		VI			ветровал, бурелом			аварийные деревья			шт.	в том числе подлежат рубке, %	
				НЗ	З	НЗ	З	НЗ	З	О	НЗ	З	О	НЗ	З	О			
1	2	3	4	5	6	7	8	9	10	11	12	13	14	15	16	17	18	19	
12											23							23	35,4
16											12							12	18,5
20	12										18							30	27,7
-																			
-																			
-																			
-																			
-																			
итого, шт	12										53							65	81,5
итого, %	18,5										81,5							100,0	81,5
итого, куб.м.	3,5										8,8							12,2	71,5
итого, куб.%	28,5										71,5							100,0	71,5

Порода3: Б

Ступени толщины см	Количество деревьев по категориям состояния, шт.																Всего деревьев по ступеням толщины		
	I	II	III	IV		V		VI			ветровал, бурелом			аварийные деревья			шт.	в том числе подлежат рубке, %	
				НЗ	З	НЗ	З	НЗ	З	О	НЗ	З	О	НЗ	З	О			
1	2	3	4	5	6	7	8	9	10	11	12	13	14	15	16	17	18	19	
12	1																	1	
16	9																	9	
20	3										8							11	38,1
-																			
-																			
-																			
-																			
итого, шт	13										8							21	38,1
итого, %	61,9										38,1							100,0	38,1
итого, куб.м.	2,2										2,1							4,3	48,6
итого, куб.%	51,4										48,6							100,0	48,6

Ведомость перечета деревьев назначенных в рубку

ВРЕМЕННАЯ ПРОБНАЯ ПЛОЩАДЬ № 1

Субъект Российской Федерации: Архангельская область.

Лесничество (лесопарк): Емецкое. Квартал: 32. Выдел: 21.

Площадь: 6 га.

Номер очага вредных организмов б/н. Размер пробной площади: 0,4 га.

Таксационная характеристика:

тип леса: С бр; состав: 5С2Е3Б; возраст: 60 лет; бонитет: 4.

полнота: 0,7; запас на га: 110; возобновление: благонадежное, состав: 10Е, 1 тыс.шт. на га.

Время и причина ослабления лесного насаждения:

Причины повреждения: воздействия сильных ветров текущего года, повлекшие наклон более 10°, изгиб или вывал деревьев (код 881). Данные причины определены по следующим признакам: механические повреждения обрыв корней (ывал) свежий (код 205).

Скс насаждения		3,9
Скс породы	С	3,2
	Е	4,48
	Б	4,68

Тип очага вредных организмов: .

Фаза развития очага вредных организмов: .

Состояние лесного насаждения, намечаемые мероприятия:

Состояние насаждений: . с утраченной устойчивостью

Намечаемое мероприятие: ВСП.

Исполнитель работ по проведению лесопатологического обследования:

Инженер-лесопатолог Филиала ФБУ "Рослесозащита" "Центр защиты леса Архангельской области":

Скрипов А.В.

Дудорова Е.В.

Дата составления документа: 20.09.2017 года. Телефон: 8-818-2-61-33-74.

ВЕДОМОСТЬ ПЕРЕЧЕТА ДЕРЕВЬЕВ

Оборотная сторона

Порода1: С

Ступени толщины см	Количество деревьев по категориям состояния, шт.																Всего деревьев по ступеням толщины	
	I	II	III	IV		V		VI			ветровал, бурелом			аварийные деревья			шт.	в том числе подлежат рубке, %
				НЗ	З	НЗ	З	НЗ	З	О	НЗ	З	О	НЗ	З	О		
1	2	3	4	5	6	7	8	9	10	11	12	13	14	15	16	17	18	19
12	32										17						49	28,3
16											11						11	18,3
-																		
-																		
-																		
-																		
-																		
-																		
-																		
итого, шт	32										28						60	46,7
итого, %	53,3										46,7						100,0	46,7
итого, куб.м.	2,9										3,5						6,4	54,9
итого, куб.%	45,1										54,9						100,0	54,9

Порода2: Е

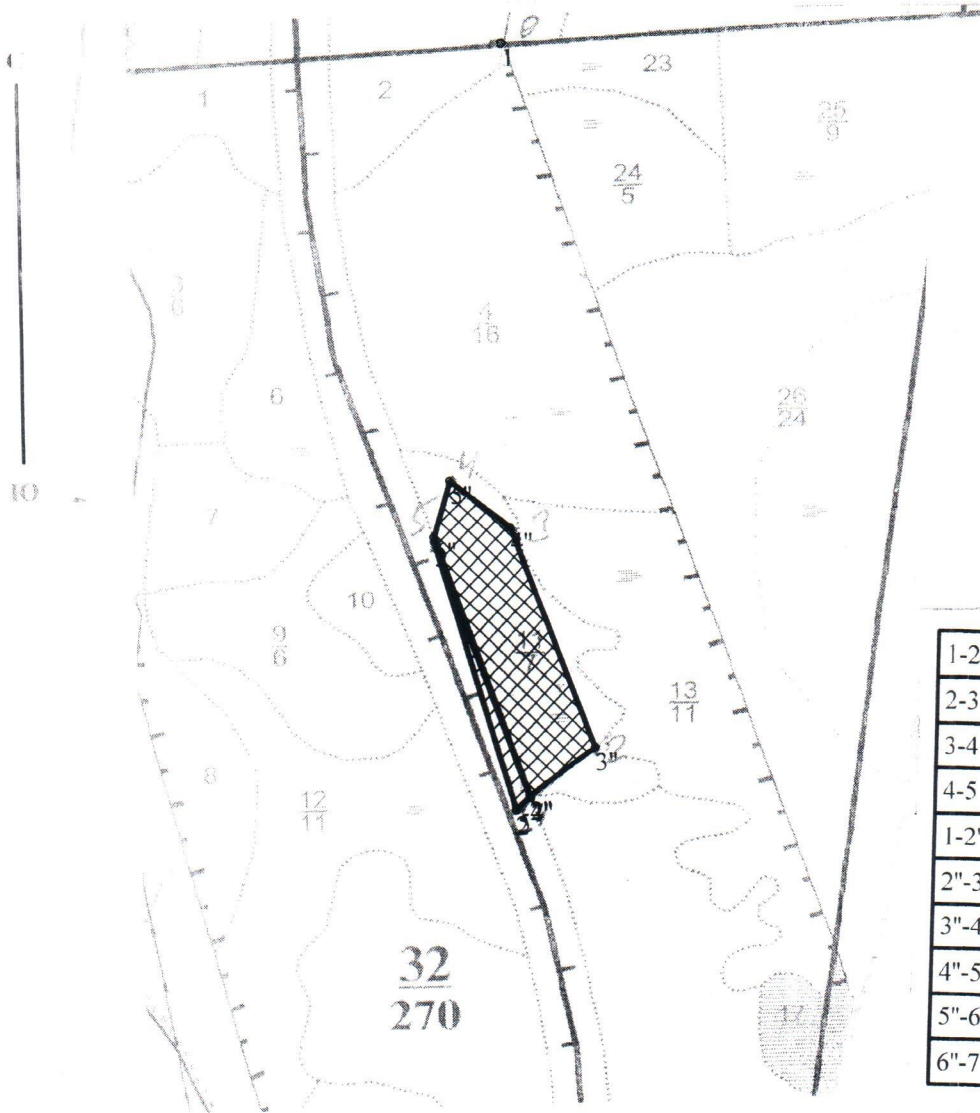
Ступени толщины см	Количество деревьев по категориям состояния, шт.																Всего деревьев по ступеням толщины	
	I	II	III	IV		V		VI			ветровал, бурелом			аварийные деревья			шт.	в том числе подлежат рубке, %
				НЗ	З	НЗ	З	НЗ	З	О	НЗ	З	О	НЗ	З	О		
1	2	3	4	5	6	7	8	9	10	11	12	13	14	15	16	17	18	19
12	4										12						16	52,2
16											7						7	30,4
-																		
-																		
-																		
-																		
-																		
-																		
-																		
итого, шт	4										19						23	82,6
итого, %	17,4										82,6						100,0	82,6
итого, куб.м.	0,4										2,4						2,8	87,0
итого, куб.%	13,0										87,0						100,0	87,0

Порода3: Б

Ступени толщины см	Количество деревьев по категориям состояния, шт.																Всего деревьев по ступеням толщины	
	I	II	III	IV		V		VI			ветровал, бурелом			аварийные деревья			шт.	в том числе подлежат рубке, %
				НЗ	З	НЗ	З	НЗ	З	О	НЗ	З	О	НЗ	З	О		
1	2	3	4	5	6	7	8	9	10	11	12	13	14	15	16	17	18	19
12	2										23						25	92,0
-																		
-																		
-																		
-																		
-																		
-																		
-																		
-																		
итого, шт	2										23						25	92,0
итого, %	8,0										92,0						100,0	92,0
итого, куб.м.	0,2										2,1						2,3	92,0
итого, куб.%	8,0										92,0						100,0	92,0

Абрис участка




Масштаб 1:10000



Номера точек	Координаты
1	63,56462/41,65581
2	63,55545/41,65680
3	63,56294/41,65813
4	63,55912/41,65558
5	63,55936/41,65483
6	63,55892/41,65453
2"	63,55545/41,65677
3"	63,56294/41,65813
4"	63,55912/41,65558
5"	63,55936/41,65483
6"	63,55892/41,65453

1-2	ЮЗ 0°8'56"	1016,2
2-3	СЗ 15°45'56"	369,9
3-4	ЮВ 19°21'24"	359
4-5	ЮЗ 49°44'36"	22,5
1-2"	ЮВ 0°54'40"	997,8
2"-3"	СВ 54°55'52"	108,2
3"-4"	СЗ 19°53'11"	311
4"-5"	СЗ 50°44'32"	102,5
5"-6"	ЮЗ 16°35'44"	78,7
6"-7"	ЮВ 19°8'26"	367

N выдела	Ленты (круговой площадки) перечета				
	№ ленты	Длина, м	Ширина, м	Радиус, м	Площадь, га
11	1	180	20	-	0,36
21	-	-	-	-	-

Условные обозначения:		обследованная площадь
		сплошная санитарная рубка
		выборочная санитарная рубка

Исполнитель работ по проведению лесопатологического обследования:
Инженер-лесопатолог Филиала ФБУ "Рослесозащита" "Центр защиты леса Архангельской области":
Дудорова Е.В.

Скрипов А.В.

Дата составления документа: 20.09.2017 года. Телефон: 8-818-2-61-33-74.