



**ПРАВИТЕЛЬСТВО АРХАНГЕЛЬСКОЙ ОБЛАСТИ  
МИНИСТЕРСТВО ПРИРОДНЫХ РЕСУРСОВ И ЛЕСОПРОМЫШЛЕННОГО  
КОМПЛЕКСА АРХАНГЕЛЬСКОЙ ОБЛАСТИ**

**Территориальный орган министерства природных ресурсов и лесопромышленного  
комплекса Архангельской области – управление лесничествами  
Шенкурского обособленного подразделения**

**РАСПОРЯЖЕНИЕ**

**от 12 марта 2018 года № 21-18-177**

г. Шенкурск

**Об утверждении актов лесопатологического обследования лесных  
участков**

В соответствии с ч.3 ст.60.6 Лесного кодекса Российской Федерации, Положением о министерстве природных ресурсов и лесопромышленного комплекса Архангельской области, утвержденным постановлением правительства Архангельской области от 04.03.2014 № 92-пп, Положением о территориальном органе министерства природных ресурсов и лесопромышленного комплекса Архангельской области – управление лесничествами, утвержденным приказом министерства природных ресурсов и лесопромышленного комплекса Архангельской области от 27.07.2016 № 160, Положения об организации работ по назначению и проведению санитарно-оздоровительных мероприятий на лесных участках, расположенных на территории Архангельской области, утвержденного приказом министерства природных ресурсов и лесопромышленного комплекса Архангельской области от 07.11.2016 № 1828р, утвердить акты лесопатологического обследования лесных насаждений Шенкурского лесничества Архангельской области от 30.10.2017 года по Шенкурскому участковому лесничеству, участок Шенкурское: в квартале №160, выделах №1, №2; в квартале №150, выделе №23.

Заместитель руководителя территориального  
органа министерства природных ресурсов и  
лесопромышленного комплекса Архангельской  
области – управление лесничествами  
Шенкурского обособленного подразделения

  
Д.В. Хаванов

Приложение 2  
к приказу Минприроды России  
от 16.09.2016 N 480

УТВЕРЖДАЮ:

Должность заместитель  
руководителя Управления  
лесничествами Шенкурского  
обособленного подразделения

Ф.И.О. Хаванов Д.В.

Дата 30.10.2017 г.



Акт  
лесопатологического обследования № 7  
лесных насаждений Шенкурского лесничества  
Архангельской области

Способ лесопатологического обследования: Визуальное  
Инструментальное

X

Место проведения:

Участковое лесничество	Урочище (дача)	Квартал (кварталы)	Выдел (выделы)	Площадь, га
Шенкурское	уч-к Шенкурский	150	23	9,0

Лесопатологическое обследование проведено на общей площади 4,5га.

2. Инструментальное обследование лесного участка.

Уч. лесничество: Шенкурское, участок: уч-к Шенкурский Кв. 150 выд. 23 ЛП выдел: 1.

2.1. Фактическая таксационная характеристика лесного насаждения не соответствует таксационному описанию. Причины несоответствия:

давность лесоустройства 10 и более лет.

2.2. Состояние насаждений: с утраченной устойчивостью.

Причины повреждения: воздействия сильных ветров текущего года, повлекшие наклон более 10°, изгиб или вывал деревьев (код 881), воздействия сильных ветров текущего года, повлекшие наклон более 10°, изгиб или вывал деревьев (код 881). Данные причины определены по следующим признакам: механические повреждения слом ствола под кроной свежий (код 217), механические повреждения ствола в обл. кроны свежее (<2/3 окружн. ствола) (код 207).

Заселено (отработано) стволовыми вредителями:

Вид вредителя	Порода	Встречаемость (% заселенных деревьев)	Степень заселения лесного насаждения (слабая, средняя, сильная)
-	-	-	-
-	-	-	-
-	-	-	-

Повреждено огнем:

Вид пожара	Порода	Состояние корневых лап		Состояние корневой шейки		Подсушивание луба	
		процент поврежденных огнем корней	процент деревьев с данным повреждением	ожог корневой шейки по окружности (1/4; 2/4; 3/4; более 3/4)	процент деревьев с данным повреждением	по окружности (1/4; 2/4; 3/4; более 3/4)	процент деревьев с данным повреждением
-	-	-	-	-	-	-	-
-	-	-	-	-	-	-	-
-	-	-	-	-	-	-	-
-	-	-	-	-	-	-	-
-	-	-	-	-	-	-	-

Поражено болезнями:

Вид болезни	Порода	Встречаемость (% пораженных деревьев)	Степень заселения лесного насаждения (слабая, средняя, сильная)
-	-	-	-
-	-	-	-

2.3. Выборке подлежит 46,8 % деревьев по запасу,

в том числе:

ослабленных 0 %,  
сильно ослабленных 0 %,  
усыхающих 0 %,  
свежего сухостоя 0 %,  
свежего ветровала 27,1 %,  
свежего бурелома 19,7 %,  
старого сухостоя 0 %,  
старого ветровала 0 %,  
старого бурелома 0 %,  
аварийных 0 %.

2.4. Полнота лесного насаждения после уборки деревьев, подлежащих рубке, составит 0,5  
Критическая полнота для данной категории лесных насаждений составляет 0,5.

### ЗАКЛЮЧЕНИЕ

С целью предотвращения негативных процессов или снижения ущерба от их воздействия назначено:

Участковое лесничество	Урочище (дача)	Квартал	Выдел	Площадь выдела, га	Вид мероприятия	Площадь мероприятия, га	Порода	Выбираемый запас на выдел, куб. м	Крайние сроки проведения
Шенкурское	уч-к Шенкурский	150	23	9,0	ВСП	4,5	С.	126	2018 год

Ведомость перечета деревьев, назначенных в рубку, и абрис лесного участка прилагаются (приложение 2 и 3 к данному акту).

Меры по обеспечению возобновления: -.

Мероприятия, необходимые для предупреждения повреждения или поражения смежных насаждений: своевременное проведение проектируемых мероприятий, надзор за санитарным и лесопатологическим состоянием.

Сведения для расчета степени повреждения:

год образования старого сухостоя:

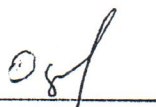
основная причина повреждения древесины:

881

Дата проведения обследований: сентябрь 2017 года.

Исполнитель работ по проведению лесопатологического обследования:

Одоев С. В.



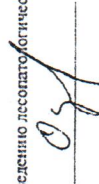
Ведомость  
лесных участков с выявленными несоответствиями таксационным описаниям

Источники данных	Год проведения лесосурьейства	Номер квартала	Номер выдела	Площадь выдела, га	Целевое назначение лесов	Защитные	Защитные	защитные полосы вдоль железнодорожных путей общего пользования, федеральных автомобильных дорог общего пользования и автомобильных дорог общего пользования, находящихся в собственности	Категория защитных лесов	Номер лесопатологического выдела	Площадь выдела	Площадь лесопатологического выдела	Таксационная характеристика										Заложено пробных площадей				
													состав	порода	возраст, лет	средняя высота, м	средний диаметр, см	тип леса	тип услоний	полнота	бонитет	запас, куб. м/га	количество, шт.	общая площадь, га			
ТО	1996	150	23	9	Защитные	Защитные	защитные полосы вдоль железнодорожных путей общего пользования, федеральных автомобильных дорог общего пользования и автомобильных дорог общего пользования, находящихся в собственности	Категория защитных лесов	лесопатологического выдела					10сте	С	40	8	10	С лиш	ма	0,6	4	60			1	0,11
Ф	2017	150	23	9	Защитные	Защитные	защитные полосы вдоль железнодорожных путей общего пользования, федеральных автомобильных дорог общего пользования и автомобильных дорог общего пользования, находящихся в собственности	Категория защитных лесов	лесопатологического выдела	1	4,5			10с	Сосна	60	15	16	С лиш	мл	0,8	4	139			1	0,11

Примечание:  
ТО - таксационные описания  
Ф - фактическая характеристика лесного насаждения

Исполнитель работ по проведению лесопатологического обследования:

Олоев С. В.



Результаты проведения лесопатологического обследования  
лесных насаждений за сентябрь 2017 года  
Участковое лесничество: Шенкурское, Урочище (лесная дача), уч-к Шенкурский.

1	2	3	4	5	6	7	Таксационная характеристика лесного насаждения										Распределение деревьев по категориям состояния, % от запаса										Назначенные мероприятия								
							8	9	10	11	12	13	14	15	16	17	18	19	20	21	22	23	24	25	26	27	28	29	30	31	32	33	34		
Номер квартала	Номер надела	Площадь выдела, га	Целевое назначение леса	Категория защитных лесов	Номер лесопатологического	Площадь лесопатологического	состав	порода	возраст	средняя высота, м	средний диаметр, см	тип леса	плотность	фонитет	запас, куб. м/га	число деревьев на пробе, шт.	всё признаков ослабления	ослабленные	сильно ослабленные	умывающие	свежий сухой	старый сухой	свежий ветролом	старый ветролом	свежий неветролом	старый неветролом	свежий бурелом	старый бурелом	взрывные деревья	Причины повреждения	Доля поврежденных деревьев, %	Причина ослабления, поврежденная	Подлежит рубке, %	Или	Или
150	23	9,0	Защитные	защитные полосы асов вдоль железнооружных путей общего пользования, федеральных	1	4,5	100%	С	60	15	16	-	0,8*	4	439*	99	53,2						27,1				19,7			217, 207	62,6	881, 881	46,8		
							Б									99	53,2					27,1					19,7		217, 207	62,6	881, 881	46,8		ВСР	4,5
							Е																												

Показатели, не соответствующие таксационному описанию отмечаются \*\*\*. Расшифровка кодов причин и признаков указана в акте.

Исполнитель работ по проведению лесопатологического обследования:

Олеся С. В. 

Дата составления документа: 27.09.2017 года. Телефон: ..

Ведомость перечета деревьев назначенных в рубку

ВРЕМЕННАЯ ПРОБНАЯ ПЛОЩАДЬ № 3

Субъект Российской Федерации: Архангельская область.  
Лесничество (лесопарк): Шенкурское. Кваргал: 150. Выдел: 23.  
Площадь: 9 га.  
Номер очага вредных организмов б/н. Размер пробной площади: 0,11 га.  
Таксационная характеристика:

тип леса: С лиш; состав: 10С; возраст: 40 лет; бонитет: 4.  
полнота: 0,8; запас на га: 139; возобновление: отсутствует.

Время и причина ослабления лесного насаждения:

Причины повреждения: воздействия сильных ветров текущего года, повлекшие наклон более 10°, изгиб или вывал деревьев (код 881), воздействия сильных ветров текущего года, повлекшие наклон более 10°, изгиб или вывал деревьев (код 881). Данные причины определены по следующим признакам: механические повреждения слом ствола под кроной свежий (код 217), механические повреждения ствола в обл. кроны свежее (<2/3 окружн. ствола) (код 207).

Тип очага вредных организмов: .

Фаза развития очага вредных организмов: .

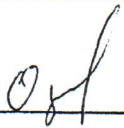
Состояние лесного насаждения, намечаемые мероприятия:

Состояние насаждений: . с утраченной устойчивостью, СКС - 3.

Намечаемое мероприятие: ВСР.

Исполнитель работ по проведению лесопатологического обследования:

Одоев С. В.

  
\_\_\_\_\_

Дата составления документа: 27.09.2017 года. Телефон: .

## ВЕДОМОСТЬ ПЕРЕЧЕТА ДЕРЕВЬЕВ

Оборотная сторона

Порода I С

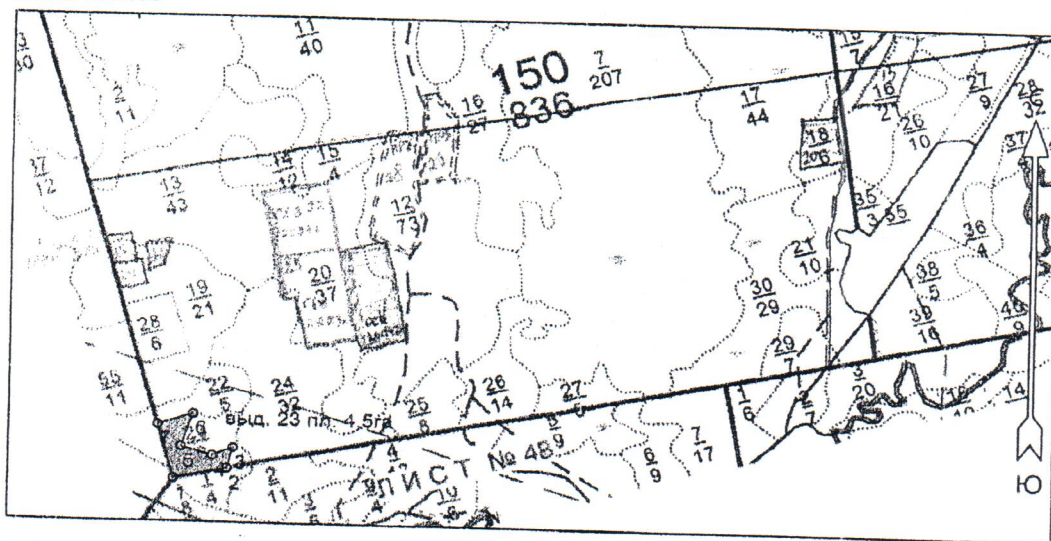
Ступени толщины см	Количество деревьев по категориям состояния, шт.																Всего деревьев по ступеням толщины	
	I	II	III	IV		V		VI			ветровал, бурелом			аварийные деревья			шт.	в том числе подлежат рубке, %
				НЗ	З	НЗ	З	НЗ	З	О	НЗ	З	О	НЗ	З	О		
1	2	3	4	5	6	7	8	9	10	11	12	13	14	15	16	17	18	19
8	39										14						53	14,1
12	6										17						23	17,2
16	12										2						14	2,0
20	3										6						9	6,1
-																		
-																		
-																		
-																		
-																		
итого, шт	60										39						99	39,4
итого, %	60,6										39,4						100,0	39,4
итого, куб м	3,8										3,3						7,1	46,8
итого, куб, %	53,2										46,8						100,0	46,8

0,1 Огод СК.



Абрис участка

Масштаб 1:25000



Номера точек	Координаты	
	Широта	Долгота
1	61.84083333	43.16388889
2	61.84130829	43.16824815
3	61.84221863	43.16869376
4	61.84187155	43.16704201
5	61.8422393	43.1644939
6	61.84369976	43.16544047
7	61.84320208	43.16254317
1	61.84083333	43.16388889

Условные обозначения:

Исполнитель работ по проведению лесопатологического обследования:

Условные обозначения:

выборочная санитарная рубка

обследованный участок

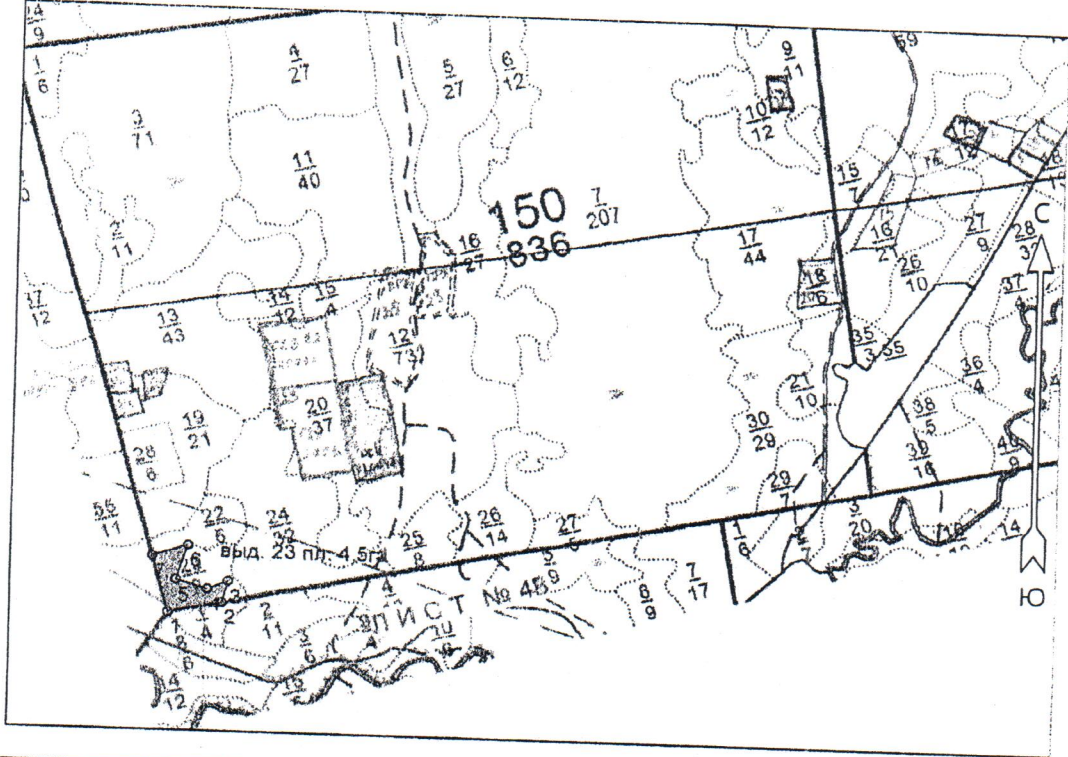
линия перече́та

Одоев С. В.

*С. В. Одоев*

Дата составления документа: 27.09.2017 года. Телефон: .

M 1 : 25000



Номера точек	Координаты		Азимуты линий	Длина, м
	Широта	Долгота		
1 - 2	61° 50' 27"	43° 09' 50"	77° 00'	235
2 - 3			13° 00'	104
3 - 4			246° 00'	95
4 - 5			287° 00'	140
5 - 6			17° 00'	170
6 - 7			250° 00'	162
7 - 1			165° 00'	273

*OK*