



МИНИСТЕРСТВО ПРИРОДНЫХ РЕСУРСОВ И ЛЕСОПРОМЫШЛЕННОГО
КОМПЛЕКСА АРХАНГЕЛЬСКОЙ ОБЛАСТИ

**ТЕРРИТОРИАЛЬНЫЙ ОРГАН МИНИСТЕРСТВА ПРИРОДНЫХ РЕСУРСОВ И
ЛЕСОПРОМЫШЛЕННОГО КОМПЛЕКСА АРХАНГЕЛЬСКОЙ ОБЛАСТИ –
УПРАВЛЕНИЕ ЛЕСНИЧЕСТВАМИ
ХОЛМОГОРСКОЕ ОБОСОБЛЕННОЕ ПОДРАЗДЕЛЕНИЕ**

РАСПОРЯЖЕНИЕ

от 21 сентября 2017 года № 20-ло

с. Холмогоры

**Об утверждении акта лесопатологического обследования лесных
насаждений Емецкого лесничества на территории Архангельской
области**

В соответствии с ч.3 ст. 60.6 Лесного кодекса Российской Федерации, Положением о министерстве природных ресурсов и лесопромышленного комплекса Архангельской области, утвержденным постановлением правительства Архангельской области от 04.03.2014 № 92-пп, Положения о территориальном органе министерства природных ресурсов и лесопромышленного комплекса Архангельской области – управление лесничествами, утвержденного приказом министерства природных ресурсов и лесопромышленного Архангельской области от 27.07.2016 года № 160, Положения об организации работ по назначению и проведению санитарно-оздоровительных мероприятий на лесных участках, расположенных на территории Архангельской области, утвержденного приказом министерства природных ресурсов и лесопромышленного Архангельской области от 07.11.2016 года № 1828 р.

Утвердить акт лесопатологического обследования лесного участка Емецкого лесничества, Емецкого участкового лесничества, в квартале 32, выдел 2,4 от 21.09.2017г.

Исполняющий обязанности
заместителя руководителя

В.А. Семушина

2. Инструментальное обследование лесного участка.

Уч. лесничество: Емецкое, участок: Кв. 32 выд. 2, 4.

2.1. Фактическая таксационная характеристика лесного насаждения соответствует таксационному описанию.

2.2. Состояние насаждений: с утраченной устойчивостью.

Причины повреждения: воздействия сильных ветров текущего года, повлекшие наклон более 10°, изгиб или вывал деревьев (код 881). Данные причины определены по следующим признакам: механические повреждения обрыв корней (вывал) свежий (код 205).

Заселено (отработано) стволовыми вредителями:

Вид вредителя	Порода	Встречаемость (% заселенных деревьев)	Степень заселения лесного насаждения (слабая, средняя, сильная)
-	-	-	-
-	-	-	-

Повреждено огнем:

Вид пожара	Порода	Состояние корневых лап		Состояние корневой шейки		Подсушивание луба	
		процент поврежденных огнем корней	процент деревьев с данным повреждением	ожог корневой шейки по окружности (1/4; 2/4; 3/4; более 3/4)	процент деревьев с данным повреждением	по окружности (1/4; 2/4; 3/4; более 3/4)	процент деревьев с данным повреждением
-	-	-	-	-	-	-	-
-	-	-	-	-	-	-	-

Поражено болезнями:

Вид болезни	Порода	Встречаемость (% пораженных деревьев)	Степень заселения лесного насаждения (слабая, средняя, сильная)
-	-	-	-

2.3. Выборке подлежит 89,7 % деревьев по запасу.

в том числе:

ослабленных 0 %,
сильно ослабленных 0 %,
усыхающих 1,5 %, причины назначения: 881;
свежего сухостоя 0 %,
свежего ветровала 67,2 %,
свежего бурелома 21 %,
старого сухостоя 0 %,
старого ветровала 0 %,
старого бурелома 0 %,
аварийных 0 %.

2.3. Выборке подлежит 91,2 % деревьев по запасу.

в том числе:

ослабленных 0 %,
сильно ослабленных 0 %,
усыхающих 0 %,
свежего сухостоя 0 %,
свежего ветровала 69,3 %,
свежего бурелома 21,9 %,
старого сухостоя 0 %,
старого ветровала 0 %,
старого бурелома 0 %,
аварийных 0 %.

2.4. Полнота лесного насаждения после уборки деревьев, подлежащих рубке, составит 0,1.
Критическая полнота для данной категории лесных насаждений составляет 0,5.

ЗАКЛЮЧЕНИЕ

С целью предотвращения негативных процессов или снижения ущерба от их воздействия назначено:

Участковое лесничество	Урочище (дача)	Квартал	Выдел	Площадь выдела, га	Вид мероприятия	Площадь мероприятия, га	Порода	Выбираемый запас на выдел, куб. м	Крайние сроки проведения
Емецкое	0	32	2	3,0	ССР	2,0	С, Б, Е	260	2018 год
			4	16,0	ССР	4,0	С, Е, Б	320	2018 год

Ведомость перечета деревьев, назначенных в рубку, и абрис лесного участка прилагаются (приложение 2 и 3 к данному акту).

Меры по обеспечению возобновления: естественное возобновление.

Мероприятия, необходимые для предупреждения повреждения или поражения смежных насаждений: своевременное проведение проектируемых мероприятий, надзор за санитарным и лесопатологическим состоянием.

Сведения для расчета степени повреждения:

год образования старого сухостоя:

основная причина повреждения древесины: 881

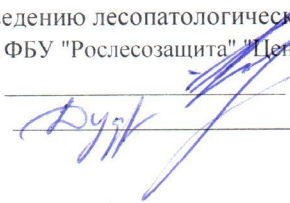
Дата проведения обследований: 19.09.2017 года.

Исполнитель работ по проведению лесопатологического обследования:

Инженер-лесопатолог Филиала ФБУ "Рослесозащита" "Центр защиты леса Архангельской области":

Скрипов А.В.

Дудорова Е.В.



Согласовано

И.О. Директора БКУАО
"Емецкое лесничество"



Е. Г. Тарасов

Ведомость перечета деревьев назначенных в рубку

ВРЕМЕННАЯ ПРОБНАЯ ПЛОЩАДЬ № 2

Субъект Российской Федерации: Архангельская область.

Лесничество (лесопарк): Емецкое. Квартал: 32. Выдел: 4.

Площадь: 16 га.

Номер очага вредных организмов б/н. Размер пробной площади: 0,1 га.

Таксационная характеристика:

тип леса: С дм; состав: 6С1Е3Б; возраст: 60 лет; бонитет: 5.

полнота: 0,7; запас на га: 80; возобновление: отсутствует.

Время и причина ослабления лесного насаждения:

Причины повреждения: воздействия сильных ветров текущего года, повлекшие наклон более 10°, изгиб или вывал деревьев (код 881). Данные причины определены по следующим признакам: механические повреждения обрыв корней (вывал) свежий (код 205).

Скс насаждения		4,60
Скс породы	С	4,59
	Е	4,86
	Б	4,54

Тип очага вредных организмов: .

Фаза развития очага вредных организмов: .

Состояние лесного насаждения, намечаемые мероприятия:

Состояние насаждений: .

Намечаемое мероприятие: ССР.

Исполнитель работ по проведению лесопатологического обследования:

Инженер-лесопатолог Филиала ФБУ "Рослесозащита" "Центр защиты леса Архангельской области":

Скрипов А.В.

Дудорова Е.В.

Дата составления документа: 20.09.2017 года. Телефон: 8-818-2-61-33-74.

ВЕДОМОСТЬ ПЕРЕЧЕТА ДЕРЕВЬЕВ

Оборотная сторона

Порода1: С

Ступени толщины см	Количество деревьев по категориям состояния, шт.																Всего деревьев по ступеням толщины	
	I	II	III	IV		V		VI			ветровал, бурелом			аварийные деревья			шт.	в том числе подлежат рубке, %
				НЗ	З	НЗ	З	НЗ	З	О	НЗ	З	О	НЗ	З	О		
1	2	3	4	5	6	7	8	9	10	11	12	13	14	15	16	17	18	19
8											62						62	61,4
12											26						26	25,7
16	4										7						11	6,9
20											2						2	2,0
-																		
-																		
-																		
-																		
-																		
итого, шт	4										97						101	96,0
итого, %	4,0										96,0						100,0	96,0
итого, куб.м	0,6										5,6						6,3	89,8
итого, куб.%	10,2										89,8						100,0	89,8

Порода2: Е

Ступени толщины см	Количество деревьев по категориям состояния, шт.																Всего деревьев по ступеням толщины	
	I	II	III	IV		V		VI			ветровал, бурелом			аварийные деревья			шт.	в том числе подлежат рубке, %
				НЗ	З	НЗ	З	НЗ	З	О	НЗ	З	О	НЗ	З	О		
1	2	3	4	5	6	7	8	9	10	11	12	13	14	15	16	17	18	19
8	4										6						10	19,4
12											14						14	45,2
16											7						7	22,6
-																		
-																		
-																		
-																		
-																		
итого, шт	4										27						31	87,1
итого, %	12,9										87,1						100,0	87,1
итого, куб.м	0,1										2,2						2,3	96,5
итого, куб.%	3,5										96,5						100,0	96,5

Порода3: Б

Ступени толщины см	Количество деревьев по категориям состояния, шт.																Всего деревьев по ступеням толщины	
	I	II	III	IV		V		VI			ветровал, бурелом			аварийные деревья			шт.	в том числе подлежат рубке, %
				НЗ	З	НЗ	З	НЗ	З	О	НЗ	З	О	НЗ	З	О		
1	2	3	4	5	6	7	8	9	10	11	12	13	14	15	16	17	18	19
8											3						3	18,8
12											9						9	56,3
16	1										3						4	18,8
-																		
-																		
-																		
-																		
итого, шт	1										15						16	93,8
итого, %	6,3										93,8						100,0	93,8
итого, куб.м	0,2										1,2						1,3	88,6
итого, куб.%	11,4										88,6						100,0	88,6

Ведомость перечета деревьев назначенных в рубку

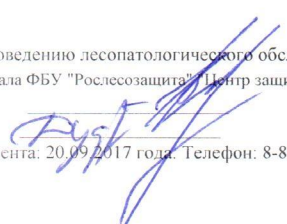
ВРЕМЕННАЯ ПРОБНАЯ ПЛОЩАДЬ № 1

Субъект Российской Федерации: Архангельская область.
Лесничество (лесопарк): Емецкое. Квартал: 32. Выдел: 2.
Площадь: 3 га.
Номер очага вредных организмов б/н. Размер пробной площади: 2 га.
Таксационная характеристика:
тип леса: С чер; состав: ЭС2Е5Б; возраст: 50 лет; бонитет: 3.
полнота: 0,9; запас на га: 130; возобновление: благонадежное, состав: 10С, 1 тыс.шт. на га.
Время и причина ослабления лесного насаждения:
Причины повреждения: воздействия сильных ветров текущего года, повлекшие наклон более 10°, изгиб или вывал деревьев (код 881). Данные причины определены по следующим признакам: механические повреждения обрыв корней (вывал) свежий (код 205).

Скс насаждения		4,62
	С	4,52
Скс породы	Е	4,85
	Б	4,49

Тип очага вредных организмов: .
Фаза развития очага вредных организмов: .
Состояние лесного насаждения, намечаемые мероприятия:
Состояние насаждений: .
Намечаемое мероприятие: ССР.

Исполнитель работ по проведению лесопатологического обследования:
Инженер-лесопатолог Филиала ФБУ "Рослесозащита" Центр защиты леса Архангельской области":
Скрипов А.В.
Дудорова Е.В.
Дата составления документа: 20.09.2017 года. Телефон: 8-818-2-61-33-74.



ВЕДОМОСТЬ ПЕРЕЧЕТА ДЕРЕВЬЕВ

Оборотная сторона

Порода1: С

Ступени толщины см	Количество деревьев по категориям состояния, шт.																Всего деревьев по ступеням толщины	
	I	II	III	IV		V		VI			ветровал, бурелом			аварийные деревья			шт.	в том числе подлежат рубке, %
				НЗ	З	НЗ	З	НЗ	З	О	НЗ	З	О	НЗ	З	О		
1	2	3	4	5	6	7	8	9	10	11	12	13	14	15	16	17	18	19
8	42																42	
12	12			6							67						85	37,8
16											66						66	34,2
-																		
-																		
-																		
-																		
-																		
итого, шт	54			6							133						193	72,0
итого, %	28,0			3,1							68,9						100,0	72,0
итого, куб.м	2,3			0,5							17,9						20,8	88,7
итого, куб.%	11,3			2,6							86,1						100,0	88,7

Порода2: Б

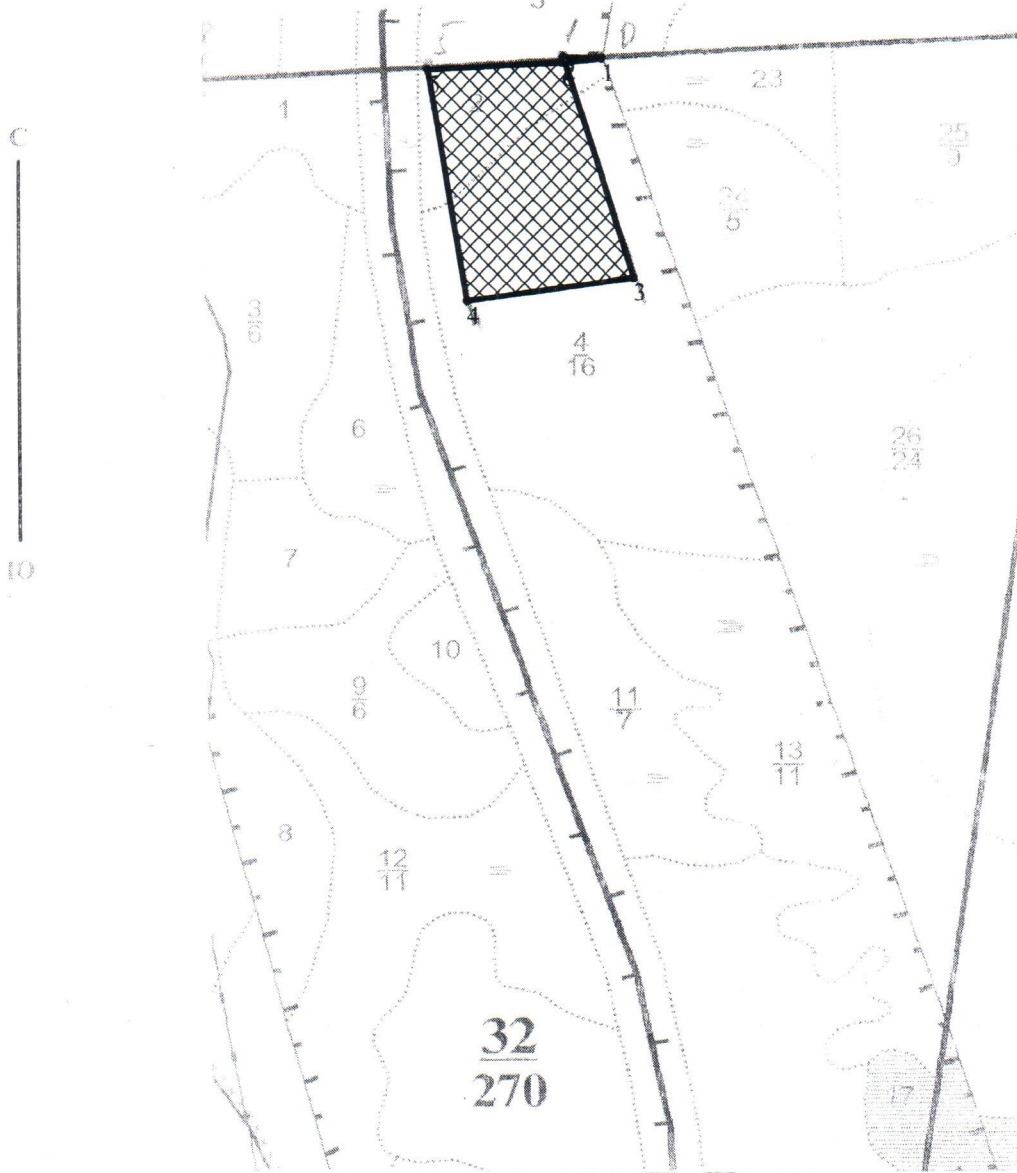
Ступени толщины см	Количество деревьев по категориям состояния, шт.																Всего деревьев по ступеням толщины	
	I	II	III	IV		V		VI			ветровал, бурелом			аварийные деревья			шт.	в том числе подлежат рубке, %
				НЗ	З	НЗ	З	НЗ	З	О	НЗ	З	О	НЗ	З	О		
1	2	3	4	5	6	7	8	9	10	11	12	13	14	15	16	17	18	19
8											98						98	51,6
12	14										78						92	41,1
-																		
-																		
-																		
-																		
-																		
-																		
итого, шт	14										176						190	92,6
итого, %	7,4										92,6						100,0	92,6
итого, куб.м	1,3										10,9						12,2	89,7
итого, куб.%	10,3										89,7						100,0	89,7

Порода3: Е

Ступени толщины см	Количество деревьев по категориям состояния, шт.																Всего деревьев по ступеням толщины	
	I	II	III	IV		V		VI			ветровал, бурелом			аварийные деревья			шт.	в том числе подлежат рубке, %
				НЗ	З	НЗ	З	НЗ	З	О	НЗ	З	О	НЗ	З	О		
1	2	3	4	5	6	7	8	9	10	11	12	13	14	15	16	17	18	19
8	4										19						23	37,3
12											28						28	54,9
-																		
-																		
-																		
-																		
-																		
-																		
итого, шт	4										47						51	92,2
итого, %	7,8										92,2						100,0	92,2
итого, куб.м	0,1										3,1						3,2	96,3
итого, куб.%	3,7										96,3						100,0	96,3

Абрис участка

Масштаб 1:10000



1-2	СЗ 88°1'25"	51.2
2-3	ЮВ 17°53'50"	304.1
3-4	ЮЗ 82°22'13"	225.9
4-5	СЗ 9°33'48"	307.7
5-6	СВ 87°11'29"	180

Номера точек	Координаты
1	63,56462/41,65432
2	63,56479/41,65674
3	63,56289/41,65751
4	63,56269/41,65445
5	63,56479/41,65432
6	63,56479/41,65675

№ выдела	Ленты (круговой площадки) перечеа				
	№ ленты	Длина, м	Ширина, м	Радиус, м	Площадь, га
2	0	0	0	-	0,00
4	1	100	10	-	0,10

Условные обозначения:



обследованная площадь



сплошная санитарная рубка

Исполнитель работ по проведению лесопатологического обследования:

Инженер-лесопатолог Филиала ФБУ "Рослесозащита" "Центр защиты леса Архангельской области":

Скрипов А.В.

Дудорова Е.В.

Дата составления документа: 20.09.2017 года. Телефон: 8-818-2-61-33-74.