



**ПРАВИТЕЛЬСТВО АРХАНГЕЛЬСКОЙ ОБЛАСТИ
МИНИСТЕРСТВО ПРИРОДНЫХ РЕСУРСОВ И ЛЕСОПРОМЫШЛЕННОГО
КОМПЛЕКСА АРХАНГЕЛЬСКОЙ ОБЛАСТИ**

**Территориальный орган министерства природных ресурсов и лесопромышленного
комплекса Архангельской области – управление лесничествами
Шенкурского обособленного подразделения**

РАСПОРЯЖЕНИЕ

от 10 октября 2017 года № 21-17-433

г. Шенкурск

**Об утверждении актов лесопатологического обследования лесных
участков**

В соответствии с ч.3 ст.60.6 Лесного кодекса Российской Федерации, Положением о министерстве природных ресурсов и лесопромышленного комплекса Архангельской области, утвержденным постановлением правительства Архангельской области от 04.03.2014 № 92-пп, Положением о территориальном органе министерства природных ресурсов и лесопромышленного комплекса Архангельской области – управление лесничествами, утвержденным приказом министерства природных ресурсов и лесопромышленного комплекса Архангельской области от 27.07.2016 № 160, Положения об организации работ по назначению и проведению санитарно-оздоровительных мероприятий на лесных участках, расположенных на территории Архангельской области, утвержденного приказом министерства природных ресурсов и лесопромышленного комплекса Архангельской области от 07.11.2016 № 1828р, утвердить акты лесопатологического обследования лесных насаждений Шенкурского лесничества Архангельской области от 10.10.2017 года по Шенкурскому участковому лесничеству, участок Шенкурское: в квартале №150 выделе №13 и по Ровдинскому участковому лесничеству, участок Ровдинское: в квартале №75 выделе №2.

Заместитель руководителя территориального
органа министерства природных ресурсов и
лесопромышленного комплекса Архангельской
области – управление лесничествами
Шенкурского обособленного подразделения



Д.В. Хаванов

УТВЕРЖДАЮ:

Должность заместитель руководителя
Управления лесничествами
Шенкурского обособленного
подразделения

Ф.И.О. Хаванов Д.В.

Дата 10.10.2017 г.



Акт
лесопатологического обследования № 6
лесных насаждений Шенкурского лесничества
Архангельской области

Способ лесопатологического обследования: Визуальное
Инструментальное

X

Место проведения:

Участковое лесничество	Урочище (дача)	Квартал (кварталы)	Выдел (выделы)	Площадь, га
Шенкурское	уч-к Шенкурский	150	13	43,0

Лесопатологическое обследование проведено на общей площади 16,8га.

2. Инструментальное обследование лесного участка.

Уч. лесничество: Шенкурское, участок: уч-к Шенкурский Кв. 150 выд. 13 ЛП выдел: 1.

2.1. Фактическая таксационная характеристика лесного насаждения соответствует таксационному описанию.

2.2. Состояние насаждений: с утраченной устойчивостью.

Причины повреждения: воздействия сильных ветров текущего года, повлекшие наклон более 10°, изгиб или вывал деревьев (код 881), воздействия сильных ветров текущего года, повлекшие наклон более 10°, изгиб или вывал деревьев (код 881). Данные причины определены по следующим признакам: механические повреждения слом ствола под кроной свежий (код 217), механические повреждения ствола в обл. кроны свежее (<2/3 окружн. ствола) (код 207).

Заселено (отработано) стволовыми вредителями:

Вид вредителя	Порода	Встречаемость (% заселенных деревьев)	Степень заселения лесного насаждения (слабая, средняя, сильная)
-	-	-	-
-	-	-	-
-	-	-	-

Повреждено огнем:

Вид пожара	Порода	Состояние корневых лап		Состояние корневой шейки		Подсушивание луба	
		процент поврежденных огнем корней	процент деревьев с данным повреждением	ожог корневой шейки по окружности (1/4; 2/4; 3/4; более 3/4)	процент деревьев с данным повреждением	по окружности (1/4; 2/4; 3/4; более 3/4)	процент деревьев с данным повреждением
-	-	-	-	-	-	-	-
-	-	-	-	-	-	-	-
-	-	-	-	-	-	-	-
-	-	-	-	-	-	-	-

Поражено болезнями:

Вид болезни	Порода	Встречаемость (% пораженных деревьев)	Степень заселения лесного насаждения (слабая, средняя, сильная)
-	-	-	-
-	-	-	-

08/

2.3. Выборке подлежит 56,5 % деревьев по запасу,

в том числе:

ослабленных 0 %,
сильно ослабленных 0 %,
усыхающих 0 %,
свежего сухостоя 0 %,
свежего ветровала 25 %,
свежего бурелома 31,5 %,
старого сухостоя 0 %,
старого ветровала 0 %,
старого бурелома 0 %,
аварийных 0 %.

2.4. Полнота лесного насаждения после уборки деревьев, подлежащих рубке, составит 0,3
Критическая полнота для данной категории лесных насаждений составляет 0,3.

ЗАКЛЮЧЕНИЕ

С целью предотвращения негативных процессов или снижения ущерба от их воздействия назначено:

Участковое лесничество	Урочище (дача)	Квартал	Выдел	Площадь выдела, га	Вид мероприятия	Площадь мероприятия, га	Порода	Выбираемый запас на выдел, куб. м	Крайние сроки проведения
Шенкурское	уч-к Шенкурский	150	13	43,0	ВСП	16,8	Б, С, Е.	854	2018 год

Ведомость перечета деревьев, назначенных в рубку, и абрис лесного участка прилагаются (приложение 2 и 3 к данному акту).

Меры по обеспечению возобновления: естественное возобновление.

Мероприятия, необходимые для предупреждения повреждения или поражения смежных насаждений: своевременное проведение проектируемых мероприятий, надзор за санитарным и лесопатологическим состоянием.

Сведения для расчета степени повреждения:

год образования старого сухостоя:

основная причина повреждения древесины:

881

Дата проведения обследований: сентябрь 2017 года.

Исполнитель работ по проведению лесопатологического обследования:

Одоев С. В.



Результаты проведения лесопатологического обследования
лесных насаждений за сентябрь 2017 года

Субъект Российской Федерации: Архангельская область, Лесничество (лесопарк): Шенкурское,
Участковое лесничество: Шенкурское, Урочище (лесная дача): уч.к Шенкурский.

1	2	3	4	5	6	7	Таксационная характеристика лесного насаждения										17	Распределение деревьев по категориям состояния, % от запаса										Низинные					
							8	9	10	11	12	13	14	15	16	18		19	20	21	22	23	24	25	26	27	28	29	30	31	32	33	34
Номер квартала	Номер выдела	Площадь выдела, га	Целевое назначение лесов	Категория защитных лесов	Номер лесопатологического выдела	Площадь лесопатологического выдела, га	состав	порода	возраст	средняя высота, м	средний диаметр, см	тип леса	полнота	бонитет	запас, куб. м/га	Число деревьев на пробе, шт.	без признаков ослабления	ослабленные	сильно ослабленные	усыхающие	свежий сухой	старый сухой	свежий ветровал	старый ветровал	свежий бурелом	старый бурелом	аварийные деревья	Признаки повреждения деревьев	Доля поврежденных деревьев, %	Причина ослабления, повреждения	Поджег рубке, %	вид	Низинные
150	13	43,0	Эксплуатационные		1	16,8	5С2БЗБ	С	45	10	10	-	С бр	0,7	4	90	174	41,5	2,0	-	-	25,0	24,5	31,5	-	217, 207	56,5	881, 881	56,5	881, 881	32	ВСР	16,8
								Б	40	12	14	-	-	-	-	116	60,9	3,9	-	-	24,5	10,7	-	-	217, 207	35,2	881, 881	35,2	881, 881	35,2	881, 881	35,2	881, 881
								Е	-	-	-	-	-	-	-	38	22,3	-	-	-	40,5	37,2	-	-	217, 881	77,7	881, 881	77,7	881, 881	77,7	881, 881	77,7	881, 881
									-	-	-	-	-	-	-	20	17,1	-	-	-	82,9	82,9	-	-	217, 881	82,9	881, 881	82,9	881, 881	82,9	881, 881	82,9	881, 881

Показатели, не соответствующие таксационному описанию отмечаются **. Расшифровка кодов причин и признаков указана в акте.

Исполнитель работ по проведению лесопатологического обследования:

Одоев С. В.

Дата составления документа: 27.09.2017 года. Телефон: .

Ведомость перечета деревьев назначенных в рубку

ВРЕМЕННАЯ ПРОБНАЯ ПЛОЩАДЬ № 3

Субъект Российской Федерации: Архангельская область.

Лесничество (лесопарк): Шенкурское. Квартал: 150. Выдел: 13.

Площадь: 43 га.

Номер очага вредных организмов б/н. Размер пробной площади: 0,15 га.

Таксационная характеристика:

тип леса: С бр; состав: 5С2Е3Б; возраст: 45 лет; бонитет: 4.

полнота: 0,7; запас на га: 90; возобновление: благонадежное, состав: 10Е, 1500 тыс.шт. на га.

Время и причина ослабления лесного насаждения:

Причины повреждения: воздействия сильных ветров текущего года, повлекшие наклон более 10°, изгиб или вывал деревьев (код 881), воздействия сильных ветров текущего года, повлекшие наклон более 10°, изгиб или вывал деревьев (код 881). Данные причины определены по следующим признакам: механические повреждения слом ствола под кроной свежий (код 217), механические повреждения ствола в обл. кроны свежее (<2/3 окружн. ствола) (код 207).

Тип очага вредных организмов: .

Фаза развития очага вредных организмов: .

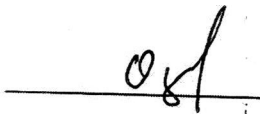
Состояние лесного насаждения, намечаемые мероприятия:

Состояние насаждений: . с утраченной устойчивостью, СКС - 3

Намечаемое мероприятие: ВСП.

Исполнитель работ по проведению лесопатологического обследования:

Одоев С. В.



Дата составления документа: 27.09.2017 года. Телефон: .

ВЕДОМОСТЬ ПЕРВЕЧЕТА ДЕРЕВЬЕВ

Оборотная сторона

Порода1: С

Ступени толщины см	Количество деревьев по категориям состояния, шт.																Всего деревьев по ступеням толщины	
	I	II	III	IV		V		VI			ветровал, бурелом			аварийные деревья			шт.	в том числе подлежат рубке, %
				НЗ	З	НЗ	З	НЗ	З	О	НЗ	З	О	НЗ	З	О		
1	2	3	4	5	6	7	8	9	10	11	12	13	14	15	16	17	18	19
8	21										31						52	26,7
12	38	4									14						56	12,1
20	5										2						7	1,7
24											1						1	0,9
-																		
-																		
-																		
-																		
-																		
итого, шт	64	4									48						116	41,4
итого, %	55,2	3,4									41,4						100,0	41,4
итого, куб.м	4,4	0,3									2,5						7,2	35,2
итого, куб.%	60,9	3,9									35,2						100,0	35,2

Порода2: Б

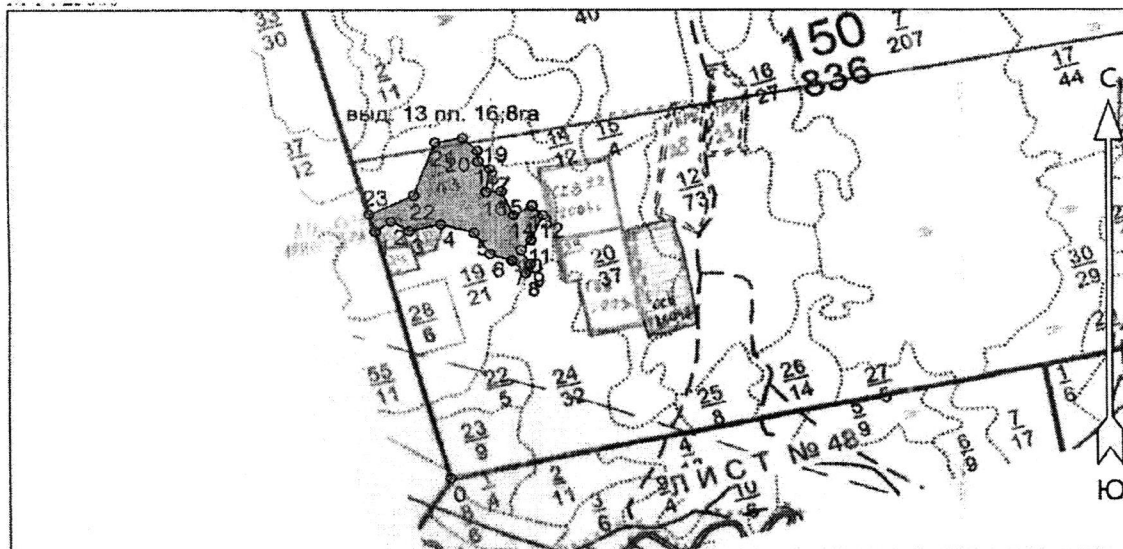
Ступени толщины см	Количество деревьев по категориям состояния, шт.																Всего деревьев по ступеням толщины	
	I	II	III	IV		V		VI			ветровал, бурелом			аварийные деревья			шт.	в том числе подлежат рубке, %
				НЗ	З	НЗ	З	НЗ	З	О	НЗ	З	О	НЗ	З	О		
1	2	3	4	5	6	7	8	9	10	11	12	13	14	15	16	17	18	19
8	3										4						7	10,5
12	1																1	
16	6										24						30	63,2
-																		
-																		
-																		
-																		
-																		
-																		
итого, шт	10										28						38	73,7
итого, %	26,3										73,7						100,0	73,7
итого, куб.м	0,9										3,2						4,2	77,7
итого, куб.%	22,3										77,7						100,0	77,7

Порода3: Е

Ступени толщины см	Количество деревьев по категориям состояния, шт.																Всего деревьев по ступеням толщины	
	I	II	III	IV		V		VI			ветровал, бурелом			аварийные деревья			шт.	в том числе подлежат рубке, %
				НЗ	З	НЗ	З	НЗ	З	О	НЗ	З	О	НЗ	З	О		
1	2	3	4	5	6	7	8	9	10	11	12	13	14	15	16	17	18	19
12	6										10						16	50,0
20											2						2	10,0
24											2						2	10,0
-																		
-																		
-																		
-																		
-																		
итого, шт	6										14						20	70,0
итого, %	30,0										70,0						100,0	70,0
итого, куб.м	0,4										2,0						2,5	82,9
итого, куб.%	17,1										82,9						100,0	82,9

Абрис участка

Масштаб 1:25000



Номера точек	Координаты	
	Широта	Долгота
0	61.84083333	43.16388889
1	61.85081195	43.15822321
2	61.85121723	43.15940914
3	61.85083401	43.16081053
4	61.85111219	43.16319337
5	61.85077066	43.16570044
6	61.84990987	43.16688253
7	61.84962566	43.16852833
8	61.8491268	43.16954665
9	61.84950053	43.16991679
10	61.85005945	43.16923165
11	61.85044608	43.1699977
12	61.85149411	43.17094253
13	61.85186751	43.17012107
14	61.8514959	43.1687061
15	61.85242952	43.1678237
16	61.85239982	43.16666425
17	61.8533321	43.16694262
18	61.8536339	43.1660914
19	61.85406324	43.16602776
20	61.85460463	43.16491718
21	61.85441077	43.16282462
22	61.85227083	43.16117796
23	61.85151962	43.15777974
1	61.85081195	43.15822321

Условные обозначения:

Исполнитель работ по проведению лесопатологического обследования:

Условные обозначения: выборочная санитарная рубка

обследованный участок

линия пересчета

Одоев С. В.

Дата составления документа: 27.09.2017 года. Телефон: .

Номера точек	Координаты	Румбы линий	Длина, м
0->1	61.84083333/43.16388889		1150
1->2	61.85081195/43.15822321		77
3->4	61.85083401/43.16081053		129
4->5	61.85111219/43.16319337		137
5->6	61.85077066/43.16570044		114
6->7	61.84990987/43.16688253		92
7->8	61.84962566/43.16852833		77
8->9	61.8491268/43.16954665		46
9->10	61.84950053/43.16991679		72
10->11	61.85005945/43.16923165		59
11->12	61.85044608/43.1699977		127
12->13	61.85149411/43.17094253		60
13->14	61.85186751/43.17012107		85
14->15	61.8514959/43.1687061		114
15->16	61.85242952/43.1678237		61
16->17	61.85239982/43.16666425		105
17->18	61.8533321/43.16694262		56
18->19	61.8536339/43.1660914		48
19->20	61.85406324/43.16602776		84
20->21	61.85460463/43.16491718		112
21->22	61.85441077/43.16282462		253
22->23	61.85227083/43.16117796		197
23->1	61.85151962/43.15777974		82
1->1	61.85081195/43.15822321		0

051