



МИНИСТЕРСТВО ПРИРОДНЫХ РЕСУРСОВ И ЛЕСОПРОМЫШЛЕННОГО
КОМПЛЕКСА АРХАНГЕЛЬСКОЙ ОБЛАСТИ

**ТЕРРИТОРИАЛЬНЫЙ ОРГАН МИНИСТЕРСТВА ПРИРОДНЫХ РЕСУРСОВ И
ЛЕСОПРОМЫШЛЕННОГО КОМПЛЕКСА АРХАНГЕЛЬСКОЙ ОБЛАСТИ –
УПРАВЛЕНИЕ ЛЕСНИЧЕСТВАМИ
ХОЛМОГОРСКОЕ ОБОСОБЛЕННОЕ ПОДРАЗДЕЛЕНИЕ**

РАСПОРЯЖЕНИЕ

от 19 сентября 2017 года № 16-ло

с. Холмогоры

**Об утверждении акта лесопатологического обследования лесных
насаждений Холмогорского лесничества на территории Архангельской
области**

В соответствии с ч.3 ст. 60.6 Лесного кодекса Российской Федерации, Положением о министерстве природных ресурсов и лесопромышленного комплекса Архангельской области, утвержденным постановлением правительства Архангельской области от 04.03.2014 № 92-пп, Положения о территориальном органе министерства природных ресурсов и лесопромышленного комплекса Архангельской области – управление лесничествами, утвержденного приказом министерства природных ресурсов и лесопромышленного Архангельской области от 27.07.2016 года № 160, Положения об организации работ по назначению и проведению санитарно-оздоровительных мероприятий на лесных участках, расположенных на территории Архангельской области, утвержденного приказом министерства природных ресурсов и лесопромышленного Архангельской области от 07.11.2016 года № 1828 р.

Утвердить акт лесопатологического обследования лесного участка Холмогорского лесничества, Холмогорского сельского участкового лесничества, участок ОПХ Матигорское в квартале 36, выделе 27 от 19.09.2017г.

Исполняющий обязанности
заместителя руководителя

В.А. Семушина

УТВЕРЖДАЮ:

Должность

Ф.И.О.

Дата

И.О. зам. руководителя
Семейкина З.А.
19.09.17

АКТ
лесопатологического обследования № 6
лесных насаждений Холмогорского лесничества
Архангельской области

Способ лесопатологического обследования:

1. Визуальный

2. Инструментальный

V

Место проведения

Участковое лесничество	Урочище (дача)	Квартал (кварталы)	Выдел (выделы)	Площадь , га
Холмогорское сельское	ОПХ Матигорское	36	27	0,9

Лесопатологическое обследование проведено на площади

0,9 га

2. Инструментальное обследование лесного участка.

2.1. Фактическая таксационная характеристика лесного насаждения соответствует (нужное подчеркнуть) таксационному описанию.

2.2. Состояние насаждений: с нарушенной устойчивостью
с утраченной устойчивостью

V

причины повреждения:

ветровал, бурелом в результате урагана 17.07.2017

Заселено (отработано) стволовыми вредителями:

Вид вредителя	Порода	Встречаемость (% заселенных деревьев)	Степень заселения лесного насаждения (слабая, средняя, сильная)
----	-----	-----	-----

Повреждено огнем:

Вид пожара	Порода	Состояние корневых лап		Состояние корневой шейки		Подсушивание луба	
		процент поврежденных огнем корней	процент деревьев с данным повреждением	ожог корневой шейки по окружности (1/4; 2/4; 3/4; более 3/4)	процент деревьев с данным повреждением	по окружности (1/4; 2/4; 3/4; более 3/4)	процент деревьев с данным повреждением
----	-----	-----	-----	-----	-----	-----	-----

Поражено болезнями:

Вид болезни	Порода	Встречаемость (%пораженных деревьев)	Степень поражения (слабая, средняя, сильная)
-----	----	-----	----

2.3. Выборке подлежит, % деревьев от общего запаса насаждения:

Квартал	36		
Выдел	27		
Площадь, га	0,9		
ослабленных	----		
сильно ослабленных	----		
усыхающих	----		
свежего сухостоя	----		
в том числе: свежего ветровала	100		
свежего бурелома	----		
старого ветровала	----		
в том числе: старого бурелома	----		
старого сухостоя	----		
Итого:	100		

2.4. Полнота лесного насаждения после уборки деревьев, подлежащих рубке, составит

квартал	36		
выдел	27		
площадь, га	0,9		
полнота	0		
критическая полнота	0,5		

ЗАКЛЮЧЕНИЕ:

С целью предотвращения негативных поцесов или снижения ущерба от их негативного воздействия назначено: *рекомендуется провести санитарно-оздоровительные мероприятия в виде сплошной санитарной рубки, т.к. насаждения полностью утратили биологическую устойчивость и не способны выполнять целевые защитные функции*

Участковое лесничество	Урочище (дача)	Квартал	Выдел	Площадь, га	Вид мероприятия	Площадь мероприятия, га	Порода	Запас на выдел, кбм	Крайние сроки проведения
Холмогорское сельское	ОПХ Матигорское	36	27	0,9	ССР	0,9	Е	81	2018

Ведомость перечета деревьев, назначенных в рубку, и абрис лесного участка прилагаются (приложение 2 и 3 к Акту)

Меры по обеспечению возобновлени:
естественное заращивание

Мероприятия, необходимые для предупреждения повреждения или поражения смежных насаждений:

своевременная вывозка заготовленной древесины, очистка лесосек от порубочных остатков согласно Правил заготовки № 474 от 13.09.16

Сведения для расчета степени повреждения:

год образования старого сухостоя -

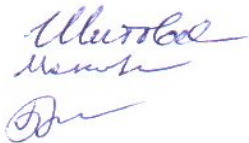
основная причина повреждения древесины:

ураган 17.07.2017 г

Дата проведения обследований 19.09.2017

Исполнители работ по проведению лесопатологического обследования:

Участковый лесничий
Мастер участка
Мастер участка



Е.И.Шитова
А.А.Манаков
О.И.Белавин

Приложение 1.1

к акту лесопатологического обследования

Результаты проведения лесопатологического обследования лесных насаждений за **СЕНТЯБРЬ 2017 г**

Субъект Российской Федерации Архангельская область Лесничество Холмогорское
 Участковое лесничество Холмогорское сельское Урочище (лесная дача) ОПХ Матигорское

Ном ер квар тала	Ном ер выде ла	Пло щади выде ла, га	Целе вое назн аче ние лес а	Катег ория защи тных лес ов	Ном ер лесо пато логи ческ ого выде ла	Пло щадь лесо пато логи ческ ого выде ла, га	Таксационная характеристика лесного насаждения							числ о дере вьев на проб е, шт.	Распределение деревьев по категориям состояния, % от запаса										Приз наки повр ежде ния дере вьев %	Доля повр ежде нных дере вьев, %	Прич ина осла бления, повр ежде ния	Подл ежит е, % рубк овид а, га	Планиру емые мероприят ия								
							состав	поро да	возр аст	сред няя высо та, м	сред ний диам етр, см	тип леса	полн ота		бони тет	запа с, кбм/ га	без приз нако в осла бле ния	осла бле ние	сил но осла бле ние	усых ающ ие	свеж ий сухос той	стар ый сухос той	свеж ий ветр овал	стар ый ветр овал						свеж ий буре лом	стар ый буре лом	авар ийны е дере вья					
1	2	3	4	5	6	7	8	9	10	11	12	13	14	15	16	17	18	19	20	21	22	23	24	25	26	27	28	29	30	31	32	33	34				
							Е	180	14	16						357							100														
36	27	3	защитные леса	неперестроенные полосы	1	0,9	С	180	12	16	Е ДМ	0,5	5	90		94						100					139	100							100	ССР	0,9

Участковый лесничий Е.И. Шитова
 Мастер участка А.А. Манаков
 Мастер участка О.И. Белавин

Дата составления 19.09.2017
 Телефон (81830)34543

Ведомость перечета деревьев назначенных в рубку

ВРЕМЕННАЯ ПРОБНАЯ ПЛОЩАДЬ N 1

Субъект Российской Федерации Архангельская область
Лесничество Холмогорское
Участковое лесничество Холмогорское сельское (уч. ОПХ Матигорское)
Квартал 36 Выдел 27 Площадь 0,9 га
Номер очага вредных организмов _____ Размер пробной площади 0,9 га
Таксационная характеристика:
Тип леса Е дм Состав: 6Е2С2Б Возраст, лет 180 Бонитет 5
Полнота 0,5 Запас на га, кбм 90 Возобновление _____

Состав по данным ПП 6Е2С2Б

Время и причина ослабления лесного насаждения:
ветровал, бурелом в результате урагана 17.07.2017

Тип очага вредных организмов: эпизодический, хронический (подчеркнуть).
Фаза развития очага вредных организмов: начальная, нарастания численности, собственно вспышка, кризис (подчеркнуть).

Состояние насаждения: ПОГИБШЕЕ
Средневзвешенная категория состояния насаждения 5
Намечаемые мероприятия: сплошная санитарная рубка на площади 0,9 га

Дата: 09.09.17

Исполнитель работ по проведению лесопатологического обследования:

Участковый лесничий
Мастер участка
Мастер участка

Мешкова
Манин
Орлов

Е.И.Шитова
А.А.Манаков
О.И.Белавин

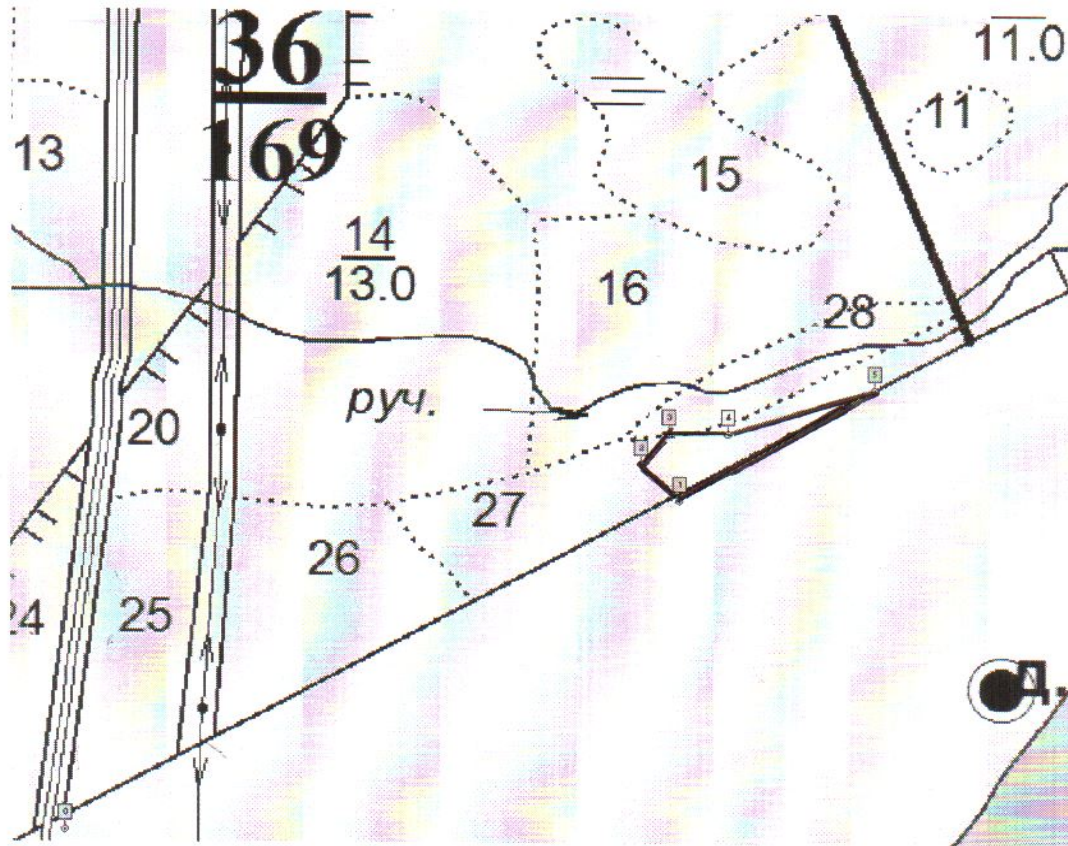
телефон 88183033511

Абрис участка

Холмогорское лесничество Холмогорское сельское участковое лесничество

Участок ОПХ Матигорское кв. 36 выдел 27

М 1: 8400



Съемка участка, пройденного ураганом – 0,9 га

Номера точек	Координаты	Азимуты линий	Длина, м
0-1	64°02,8790' / 41°41,4239'	46	771
1-2	64°03,0651' / 41°42,2695'	299	60
2-3	64°03,0880' / 41°42,2177'	26	48
3-4	64°03,1068' / 41°42,2572'	76	66
4-5	64°03,0651' / 41°42,2695'	59	169
5-1	64°03,1288' / 41°42,5386'	225	249

Условные обозначения

- границы обследованного участка - *ССР*

Исполнители работ по проведению лесопатологических обследований:

Участковый лесничий
Мастер участка
Мастер участка

Шитова
Манаков
Белавин

Е.И.Шитова
А.А.Манаков
О.И.Белавин

Дата составления документа 19.09.2017

Телефон 88183034543