



**ПРАВИТЕЛЬСТВО АРХАНГЕЛЬСКОЙ ОБЛАСТИ
МИНИСТЕРСТВО ПРИРОДНЫХ РЕСУРСОВ И ЛЕСОПРОМЫШЛЕННОГО
КОМПЛЕКСА АРХАНГЕЛЬСКОЙ ОБЛАСТИ**

**Территориальный орган министерства природных ресурсов и лесопромышленного
комплекса Архангельской области – управление лесничествами
Шенкурского обособленного подразделения**

РАСПОРЯЖЕНИЕ

от 28 сентября 2017 года № 21-17-414

г. Шенкурск

**Об утверждении актов лесопатологического обследования лесных
участков**

В соответствии с ч.3 ст.60.6 Лесного кодекса Российской Федерации, Положением о министерстве природных ресурсов и лесопромышленного комплекса Архангельской области, утвержденным постановлением правительства Архангельской области от 04.03.2014 № 92-пп, Положением о территориальном органе министерства природных ресурсов и лесопромышленного комплекса Архангельской области – управление лесничествами, утвержденным приказом министерства природных ресурсов и лесопромышленного комплекса Архангельской области от 27.07.2016 № 160, Положения об организации работ по назначению и проведению санитарно-оздоровительных мероприятий на лесных участках, расположенных на территории Архангельской области, утвержденного приказом министерства природных ресурсов и лесопромышленного комплекса Архангельской области от 07.11.2016 № 1828р, утвердить акты лесопатологического обследования лесных насаждений Шенкурского лесничества Архангельской области от 27.09.2017 года по Шереньгскому участковому лесничеству, участок Шереньгское: в квартале №32 выделах №28, №3 в квартале №16 выделе №51; в квартале №17 выделах №42, №38, №43, №41; в квартале №31 выделах №22, №2, №19, №20

Заместитель руководителя территориального
органа министерства природных ресурсов и
лесопромышленного комплекса Архангельской
области – управление лесничествами
Шенкурского обособленного подразделения



Д.В. Хаванов

2. Инструментальное обследование лесного участка.

Уч. лесничество: Шеренгское, участок: Кв. 32 выд. 28,3, ЛП выдел: -.

2.1. Фактическая таксационная характеристика лесного насаждения соответствует таксационному описанию.

2.2. Состояние насаждений: выд28-с нарушенной устойчивостью, выд3-с утраченной устойчивостью.

Причины повреждения: воздействия сильных ветров текущего года, повлекшие наклон более 10°, изгиб или вывал деревьев (код 881). Данные причины определены по следующим признакам: механические повреждения обрыв корней (вывал) свежий (код 205), механические повреждения слом ствола под кроной свежий (код 217).

Заселено (отработано) стволовыми вредителями:

Вид вредителя	Порода	Встречаемость (% заселенных деревьев)	Степень заселения лесного насаждения (слабая, средняя, сильная)
-	-	-	-

Повреждено огнем:

Вид пожара	Порода	Состояние корневых лап		Состояние корневой шейки		Подсушивание луба	
		процент поврежденных огнем корней	процент деревьев с данным повреждением	ожог корневой шейки по окружности (1/4; 2/4; 3/4; более 3/4)	процент деревьев с данным повреждением	по окружности (1/4; 2/4; 3/4; более 3/4)	процент деревьев с данным повреждением
-	-	-	-	-	-	-	-
-	-	-	-	-	-	-	-

Поражено болезнями:

Вид болезни	Порода	Встречаемость (% пораженных деревьев)	Степень заселения лесного насаждения (слабая, средняя, сильная)
-	-	-	-
-	-	-	-
-	-	-	-
-	-	-	-
-	-	-	-
-	-	-	-

2.3. Выборке подлежит 49,9 % деревьев по запасу,
в том числе:
выд 28

ослабленных 0 %,
сильно ослабленных 0 %,
усыхающих 0 %,
свежего сухостоя 0 %,
свежего ветровала 40,1 %,
свежего бурелома 9,8 %,
старого сухостоя 0 %,
старого ветровала 0 %,
старого бурелома 0 %,
аварийных 0 %.

СКС по ПП: 3,08

2.4. Полнота лесного насаждения после уборки деревьев, подлежащих рубке, составит: 0,4, выд3 - 0,1.

Критическая полнота для данной категории лесных насаждений составляет 0,3.

ЗАКЛЮЧЕНИЕ

С целью предотвращения негативных процессов или снижения ущерба от их воздействия назначено:

Участковое лесничество	Урочище (длина)	Квартал	Выдел	Площадь выдела, га	Вид мероприятия	Площадь мероприятия, га	Порода	Выбираемый запас на выдел, куб. м	Крайние сроки проведения
Шеренгское	0	32	28	24,0	ВСП	24,0	С.	2395	2018 год
			3	21,0	ССР	21,0	С.	1050	2018 год

Ведомость перечета деревьев, назначенных в рубку, и абрис лесного участка прилагаются (приложение 2 и 3 к данному акту).

Меры по обеспечению возобновления: естественное возобновление.

Мероприятия, необходимые для предупреждения повреждения или поражения смежных насаждений: своевременное проведение проектируемых мероприятий, надзор за санитарным и лесопатологическим состоянием.

Сведения для расчета степени повреждения:

год образования старого сухостоя:

основная причина повреждения древесины:

881

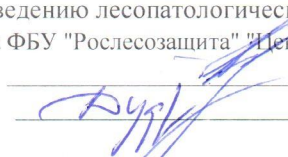
Дата проведения обследований: 25.09.2017 года.

Исполнитель работ по проведению лесопатологического обследования:

Инженер-лесопатолог Филиала ФБУ "Рослесозащита" "Центр защиты леса Архангельской области":

Скрипов А.В.

Дудорова Е.В.



Результаты проведения лесопатологического обследования
лесных насаждений за 25.9.2017 года

Субъект Российской Федерации: Архангельская область, Лесничество (лесопарк) Шенкурское.
Участковое лесничество: Шенкурское, Урочище (лесная дача):

32	1	2	3	4	5	6	7	Таксационная характеристика лесного насаждения								17	Распределение деревьев по категориям состояния, % от запаса											29	30	31	32	33	34	
								8	9	10	11	12	13	14	15		16	18	19	20	21	22	23	24	25	26	27							28
	Номер квартала	Номер выдела	Площадь выдела, га	Целевое назначение лесов	Категория защитных лесов	Номер лесопатологического выдела	Площадь лесопатологического выдела, га	состав	порода	возраст	средняя высота, м	средний диаметр, см	тип леса	полнота	бонитет	запас, куб. м/га	Число деревьев на пробе, шт.	без признаков ослабления	ослабленные	сильно ослабленные	усыхающие	свежий сухой	старый сухой	свежий ветровал	старый ветровал	свежий бурелом	старый бурелом	аварийные деревья	Признаки повреждения деревьев	Доля поврежденных деревьев, %	Причина ослабления, повреждения	Подлежит рубке, %	вид	площадь, га
				Эксплуатационные	-	-	-	10С	С	80	17	18	С бр	0,7	3	200	113	41,8	8,3						40,1		9,8		205, 217	49,9	881	49,9	ВСР	24,0
			21,0		-	-	-	10С	С	55	9	10	С лиш	0,5	5	50	112	19,7		2,7				65,1		12,5		205, 217	77,6	881	77,6	ССР	21,0	

Показатели, не соответствующие таксационному описанию отмечаются "№". Расшифровка кодов причин и признаков указана в акте.
Исполнитель работ по проведению лесопатологического обследования:

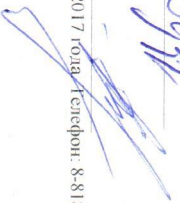
Инженер-лесопатолог Филиппа ФБУ "Рослесозащита" "Центр защиты леса Архангельской области":

Дудорова Е.В.



Скрипов А.В.

Дата составления документа: 28.09.2017 года. Телефон: 8-818-2-61-33-74.



Ведомость перечета деревьев назначенных в рубку

ВРЕМЕННАЯ ПРОБНАЯ ПЛОЩАДЬ № 1

Субъект Российской Федерации: Архангельская область.
Лесничество (лесопарк): Шенкурское. Квартал: 32. Выдел: 28.
Площадь: 24 га.
Номер очага вредных организмов б/н. Размер пробной площади: 0,17 га.
Таксационная характеристика:
тип леса: С бр; состав: 10С; возраст: 80 лет; бонитет: 3.
полнота: 0,7; запас на га: 200; возобновление: благонадежное, состав: 10С, 1 тыс.шт. на га.
Время и причина ослабления лесного насаждения:
Причины повреждения: воздействия сильных ветров текущего года, повлекшие наклон более 10°, изгиб или вывал деревьев (код 881).
Данные причины определены по следующим признакам: механические повреждения обрыв корней (вывал) свежий (код 205), механические повреждения слом ствола под кроной свежий (код 217).

Тип очага вредных организмов: .
Фаза развития очага вредных организмов: .
Состояние лесного насаждения, намечаемые мероприятия:
Состояние насаждений: с нарушенной устойчивостью.
Намечаемое мероприятие: ВСП.

Исполнитель работ по проведению лесопатологического обследования:
Инженер-лесопатолог Филиала ФБУ "Рослесозащита" "Центр защиты леса Архангельской области":
Скрипов А.В.
Дудорова Е.В.
Дата составления документа: 28/09/2017 года. Телефон: 8-818-2-61-33-74.

ВЕДОМОСТЬ ПЕРЕЧЕТА ДЕРЕВЬЕВ

Порода: С

Степень толщины см	Количество деревьев по категориям состояния, шт.																Всего деревьев по ступеням толщины	
	I	II	III	IV		V		VI			ветровал, бурелом			аварийные деревья			шт.	в том числе подлежат рубке, %
				НЗ	З	НЗ	З	НЗ	З	О	НЗ	З	О	НЗ	З	О		
1	2	3	4	5	6	7	8	9	10	11	12	13	14	15	16	17	18	19
8	7																7	
12	29	2									9						40	8,0
16	2																2	
20	11										14						25	12,4
24											17						17	15,0
28	12	4									6						22	5,3
-																		
-																		
-																		
итого, шт	61	6									46						113	40,7
итого, %	54,0	5,3									40,7						100,0	40,7
итого, куб м.	12,3	2,5									14,7						29,5	49,9
итого, куб, %	41,7	8,3									50,0						100,0	49,9

Ведомость перечета деревьев назначенных в рубку

ВРЕМЕННАЯ ПРОБНАЯ ПЛОЩАДЬ №_1

Субъект Российской Федерации: Архангельская область.
Лесничество (лесопарк): Шенкурское. Квартал: 32. Выдел: 3.
Площадь: 21 га.
Номер очага вредных организмов б/н. Размер пробной площади: 0,12 га.
Таксационная характеристика:
тип леса: С лиш; состав: 10С; возраст: 55 лет; бонитет: 5.
полнота: 0,5; запас на га: 50; возобновление: благонадежное, состав: 10С, 3 тыс.шт. на га.

Время и причина ослабления лесного насаждения:

Причины повреждения: воздействия сильных ветров текущего года, повлекшие наклон более 10°, изгиб или вывал деревьев (код 881).
Данные причины определены по следующим признакам: механические повреждения обрыв корней (вывал) свежий (код 205), механические повреждения слом ствола под кроной свежий (код 217).

Тип очага вредных организмов:

Фаза развития очага вредных организмов:

Состояние лесного насаждения, намечаемые мероприятия:

Состояние насаждений: с утраченной устойчивостью.

Намечаемое мероприятие: ССР.

Исполнитель работ по проведению лесопатологического обследования:

Инженер-лесопатолог Филиала ФБУ "Рослесозащита" "Центр защиты леса Архангельской области":

Скрипов А.В.

Дудорова Е.В.

Дата составления документа: 28.09.2017 года. Телефон: 8-818-2-61-33-74.

ВЕДОМОСТЬ ПЕРЕЧЕТА ДЕРЕВЬЕВ

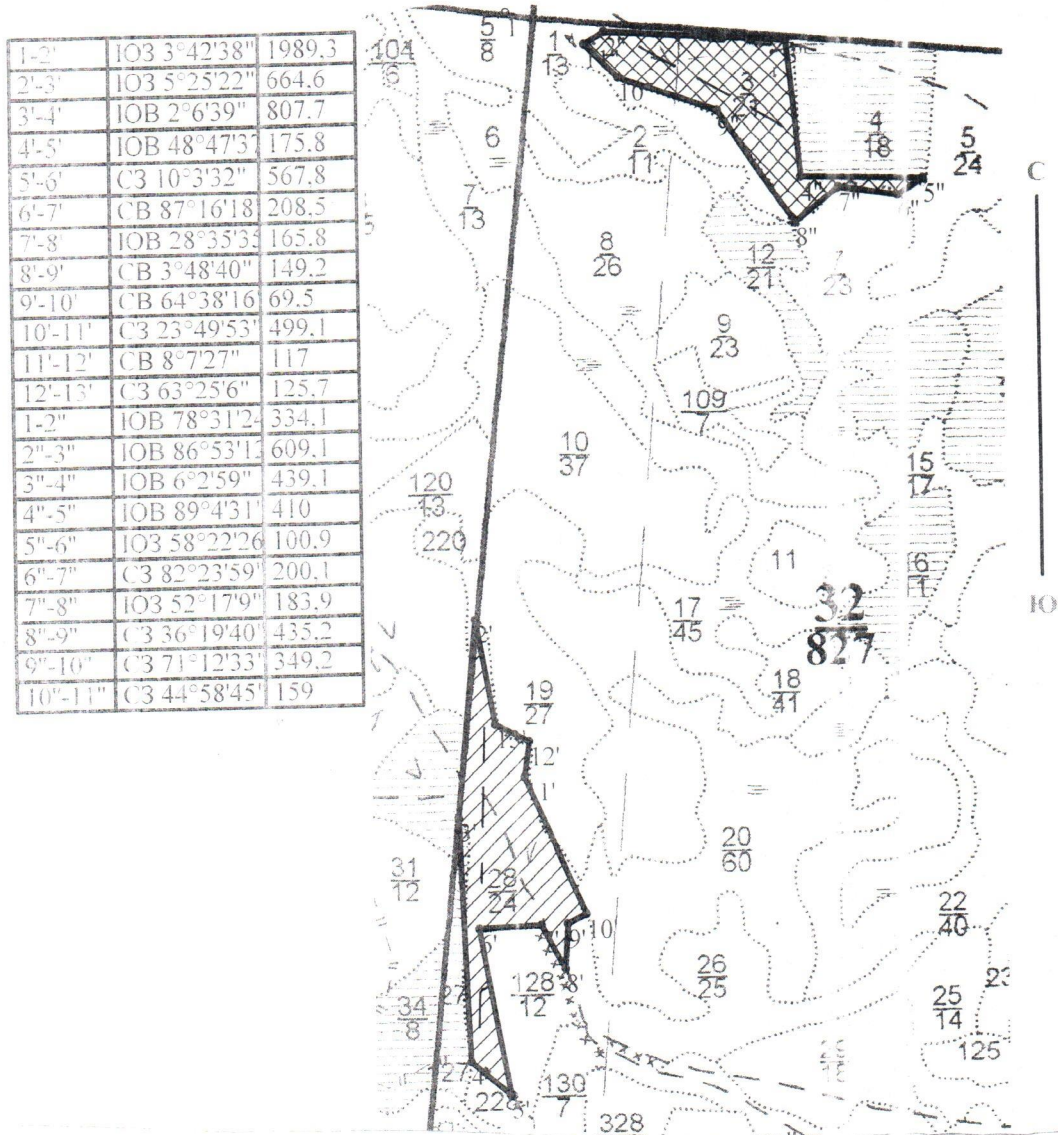
Оборотная сторона

Период: С

Ступени толщины см	Количество деревьев по категориям состояния, шт.																	Всего деревьев по ступеням толщины	
	I	II	III	IV		V		VI			ветровал, бурелом			аварийные деревья			шт.	в том числе подлежат рубке, %	
				НЗ	З	НЗ	З	НЗ	З	О	НЗ	З	О	НЗ	З	О			
1	2	3	4	5	6	7	8	9	10	11	12	13	14	15	16	17	18	19	
8	7										17							24	15,2
12	18		3								55							76	49,1
16	1										10							11	8,9
24											1							1	0,9
-																			
-																			
-																			
-																			
-																			
итого, шт	26		3								83							112	74,1
итого, %	23,2		2,7								74,1							100,0	74,1
итого, куб.м	1,6		0,2								6,1							7,9	77,6
итого, куб.м, %	19,7		2,7								77,6							100,0	77,6

Абрис участка

Масштаб 1:25000



1-2"	ЮЗ 3°42'38"	1989.3
2'-3"	ЮЗ 5°25'22"	664.6
3'-4"	ЮВ 2°6'39"	807.7
4'-5"	ЮВ 48°47'3"	175.8
5'-6"	СЗ 10°3'32"	567.8
6'-7"	СВ 87°16'18"	208.5
7'-8"	ЮВ 28°35'33"	165.8
8'-9"	СВ 3°48'40"	149.2
9'-10"	СВ 64°38'16"	69.5
10'-11"	СЗ 23°49'53"	499.1
11'-12"	СВ 8°7'27"	117
12'-13"	СЗ 63°25'6"	125.7
1-2"	ЮВ 78°31'2"	334.1
2"-3"	ЮВ 86°53'13"	609.1
3"-4"	ЮВ 6°2'59"	439.1
4"-5"	ЮВ 89°4'31"	410
5"-6"	ЮЗ 58°22'26"	100.9
6"-7"	СЗ 82°23'59"	200.1
7"-8"	ЮЗ 52°17'9"	183.9
8"-9"	СЗ 36°19'40"	435.2
9"-10"	СЗ 71°12'33"	349.2
10"-11"	СЗ 44°58'45"	159

№ выдела	Ленты (круговой площадки) перече́та				
	№ ленты	Длина, м	Ширина, м	Радиус, м	Площадь, га
3	1	120	10	-	0,12
28	1	170	10	-	0,17

Условные обозначения:



сплошная санитарная рубка



выборочная санитарная рубка



линия пере́чета

Исполнитель работ по проведению лесопатологического обследования:

Инженер-лесопатолог Филиала ФБУ "Рослесозащита" "Центр защиты леса Архангельской области":

Дудорова Е.В.

Скрипов А.В.

Дата составления документа: 28.09.2017 года. Телефон: 8-818-2-61-33-74.

продолжение приложения 3

Номера точек	Координаты
1	61.06059/42.09100
2	61.06046/42.09087
3	61.06048/42.09234
4	61.06038/42.09444
5	61.06036/42.09446
6	61.06034/42.09345
7	61.06031/42.09467
8	61.06028/42.09099
9	61.06035/42.09108
10	61.06039/42.09078
11	61.060548/42.09112
1	61.06059/42.09100
2	61.06095/42.09109
3	61.06065/42.09098
4	61.06051/42.09099
5	61.06045/42.09105
6	61.06041/42.09079
7	61.06054/42.09082
8	61.06048/42.09075
9	61.06047/42.09077
10	61.06050/42.09083
11	61.06056/42.09096
12	61.06059/42.09100
13	61.06057/42.09098