



**ПРАВИТЕЛЬСТВО АРХАНГЕЛЬСКОЙ ОБЛАСТИ
МИНИСТЕРСТВО ПРИРОДНЫХ РЕСУРСОВ И ЛЕСОПРОМЫШЛЕННОГО
КОМПЛЕКСА АРХАНГЕЛЬСКОЙ ОБЛАСТИ**

**Территориальный орган министерства природных ресурсов и лесопромышленного
комплекса Архангельской области – управление лесничествами
Шенкурского обособленного подразделения**

РАСПОРЯЖЕНИЕ

от 28 сентября 2017 года № 21-17-414

г. Шенкурск

**Об утверждении актов лесопатологического обследования лесных
участков**

В соответствии с ч.3 ст.60.6 Лесного кодекса Российской Федерации, Положением о министерстве природных ресурсов и лесопромышленного комплекса Архангельской области, утвержденным постановлением правительства Архангельской области от 04.03.2014 № 92-пп, Положением о территориальном органе министерства природных ресурсов и лесопромышленного комплекса Архангельской области – управление лесничествами, утвержденным приказом министерства природных ресурсов и лесопромышленного комплекса Архангельской области от 27.07.2016 № 160, Положения об организации работ по назначению и проведению санитарно-оздоровительных мероприятий на лесных участках, расположенных на территории Архангельской области, утвержденного приказом министерства природных ресурсов и лесопромышленного комплекса Архангельской области от 07.11.2016 № 1828р, утвердить акты лесопатологического обследования лесных насаждений Шенкурского лесничества Архангельской области от 27.09.2017 года по Шереньгскому участковому лесничеству, участок Шереньгское: в квартале №32 выделах №28, №3 в квартале №16 выделе №51; в квартале №17 выделах №42, №38, №43, №41; в квартале №31 выделах №22, №2, №19, №20

Заместитель руководителя территориального
органа министерства природных ресурсов и
лесопромышленного комплекса Архангельской
области – управление лесничествами
Шенкурского обособленного подразделения



Д.В. Хаванов

УТВЕРЖДАЮ:

Должность И.о. директора

Ф.И.О. Преснухина ? И

Дата 28.09.17 г.

Акт
лесопатологического обследования № 3
лесных насаждений Шенкурского лесничества
Архангельской области

Способ лесопатологического обследования: Визуальное
Инструментальное

X

Место проведения:

Участковое лесничество	Урочище (дача)	Квартал (кварталы)	Выдел (выделы)	Площадь, га
Шереньгское	0	16	51	29,0

Лесопатологическое обследование проведено на общей площади 29 га.

2. Инструментальное обследование лесного участка.

Уч. лесничество: Шеренгское, участок: Кв. 16 выд. 51 ЛП выдел: -.

2.1. Фактическая таксационная характеристика лесного насаждения соответствует таксационному описанию.

Ведомость лесных участков с выявленными несоответствиями таксационным описаниям приведена в приложении 1 к данному Акту.

2.2. Состояние насаждений: с нарушенной устойчивостью.

Причины повреждения: воздействия сильных ветров текущего года, повлекшие наклон более 10°, изгиб или вывал деревьев (код 881). Данные причины определены по следующим признакам: механические повреждения обрыв корней (вывал) свежий (код 205), механические повреждения слом ствола под кроной свежий (код 217).

Заселено (отработано) стволовыми вредителями:

Вид вредителя	Порода	Встречаемость (% заселенных деревьев)	Степень заселения лесного насаждения (слабая, средняя, сильная)
-	-	-	-
-	-	-	-
-	-	-	-
-	-	-	-
-	-	-	-
-	-	-	-

Повреждено огнем:

Вид пожара	Порода	Состояние корневых лап		Состояние корневой шейки		Подсушивание луба	
		процент поврежденных огнем корней	процент деревьев с данным повреждением	ожог корневой шейки по окружности (1/4; 2/4; 3/4; более 3/4)	процент деревьев с данным повреждением	по окружности (1/4; 2/4; 3/4; более 3/4)	процент деревьев с данным повреждением
-		-	-	-	-	-	-
		-	-	-	-	-	-
		-	-	-	-	-	-
		-	-	-	-	-	-
		-	-	-	-	-	-
		-	-	-	-	-	-
		-	-	-	-	-	-
		-	-	-	-	-	-

Поражено болезнями:

Вид болезни	Порода	Встречаемость (% пораженных деревьев)	Степень заселения лесного насаждения (слабая, средняя, сильная)
-	-	-	-
-	-	-	-
-	-	-	-
-	-	-	-
-	-	-	-
-	-	-	-

2.3. Выборке подлежит 33,3 % деревьев по запасу,

в том числе:

- ослабленных 0 %,
- сильно ослабленных 0 %,
- усыхающих 0 %,
- свежего сухостоя 0 %,
- свежего ветровала 17 %,
- свежего бурелома 16,3 %,
- старого сухостоя 0 %,
- старого ветровала 0 %,
- старого бурелома 0 %,
- аварийных 0 %.

2.4. Полнота лесного насаждения после уборки деревьев, подлежащих рубке, составит 0,4.

Критическая полнота для данной категории лесных насаждений составляет 0,3.

СКС по ПП: 2,47

ЗАКЛЮЧЕНИЕ

С целью предотвращения негативных процессов или снижения ущерба от их воздействия назначено:

Участковое лесничество	Урочище (дача)	Квартал	Выдел	Площадь выдела, га	Вид мероприятия	Площадь мероприятия, га	Порода	Выбираемый запас на выдел, куб. м	Крайние сроки проведения
Шеренгское	0	16	51	29,0	ВСП	29,0	С.	966	2018 год

Ведомость перечета деревьев, назначенных в рубку, и абрис лесного участка прилагаются (приложение 2 и 3 к данному акту).

Меры по обеспечению возобновления: естественное возобновление.

Мероприятия, необходимые для предупреждения повреждения или поражения смежных насаждений: своевременное проведение проектируемых мероприятий, надзор за санитарным и лесопатологическим состоянием.

Сведения для расчета степени повреждения:

год образования старого сухостоя:

основная причина повреждения древесины: 881

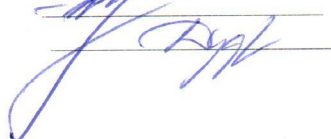
Дата проведения обследований: 25.09.2017 года.

Исполнитель работ по проведению лесопатологического обследования:

Инженер-лесопатолог Филиала ФБУ "Рослесозащита" "Центр защиты леса Архангельской области":

Скрипов А.В.

Дудорова Е.В.



Ведомость перечета деревьев назначенных в рубку

ВРЕМЕННАЯ ПРОБНАЯ ПЛОЩАДЬ № 1

Субъект Российской Федерации: Архангельская область.

Лесничество (лесопарк): Шенкурское. Квартал: 16. Выдел: 51.

Площадь: 29 га.

Номер очага вредных организмов б/н. Размер пробной площади: 0,17 га.

Таксационная характеристика:

тип леса: С лиш; состав: 10С; возраст: 60 лет; бонитет: 4.

полнота: 0,6; запас на га: 100; возобновление: благонадежное, состав: 10С, 4 тыс.шт. на га.

Время и причина ослабления лесного насаждения:

Причины повреждения: воздействия сильных ветров текущего года, повлекшие наклон более 10°, изгиб или вывал деревьев (код 881).

Данные причины определены по следующим признакам: механические повреждения обрыв корней (вывал) свежий (код 205), механические повреждения слом ствола под кроной свежий (код 217).

Тип очага вредных организмов: .

Фаза развития очага вредных организмов: .

Состояние лесного насаждения, намечаемые мероприятия:

Состояние насаждений: . с нарушенной устойчивостью.

Намечаемое мероприятие: ВСП.

Исполнитель работ по проведению лесопатологического обследования:

Инженер-лесопатолог Филиала ФБУ "Рослесозащита" "Центр защиты леса Архангельской области":

Скрипов А.В.

Дудорова Е.В.

Дата составления документа: 27.09.2017 года. Телефон: 8-818-2-61-33-74.

ВЕДОМОСТЬ ПЕРЕЧЕТА ДЕРЕВЬЕВ

Оборотная сторона

Порода: С

Степени толщины см	Количество деревьев по категориям состояния, шт.																Всего деревьев по ступеням толщины	
	I	II	III	IV		V		VI			ветровал, бурелом			аварийные деревья			шт.	в том числе подлежат рубке, %
				НЗ	З	НЗ	З	НЗ	З	О	НЗ	З	О	НЗ	З	О		
1	2	3	4	5	6	7	8	9	10	11	12	13	14	15	16	17	18	19
8	7										7						14	6,9
12	29	2									33						64	32,4
16	2																2	
28	12	4									6						22	5,9
-																		
-																		
-																		
-																		
-																		
Итого, шт	50	6									46						102	45,1
Итого, %	49,0	5,9									45,1						100,0	45,1
Итого, куб.м.	9,4	2,5									5,9						17,8	33,3
Итого, куб.%,	52,9	13,8									33,3						100,0	33,3

Результаты проведения лесопатологического обследования
лесных насаждений за 25.9.2017 года.

Субъект Российской Федерации: Архангельская область, Лесничество (лесопарк): Шенкурское.
Участковое лесничество: Шенкурское. Урочище (лесная дача):

1	2	3	4	5	6	7	Таксационная характеристика лесного насаждения									Распределение деревьев по категориям состояния, % от запаса											Назначенные мероприятия							
							8	9	10	11	12	13	14	15	16	17	18	19	20	21	22	23	24	25	26	27	28	29	30	31	32	33	34	
Номер квартала	Номер выдела	Площадь выдела, га	Целевое назначение лесов	Категория защитных лесов	Номер лесопатологического выдела	Площадь лесопатологического выдела, га	состав	порода	возраст	средняя высота, м	средний диаметр, см	тип леса	полнота	бонитет	запас, куб. м/га	Число деревьев на пробе, шт.	без признаков ослабления	ослабленные	сильно ослабленные	усыхающие	свежий сухостой	старый сухостой	свежий ветровал	старый ветровал	свежий бурелом	старый бурелом	аварийные деревья	Признаки повреждения деревьев	Доля поврежденных деревьев, %	Причина ослабления, поврежденный	Подожки рубке, %	вид	площадь, га	
16	51	29,0	Эксплуатационные				10С									17	18	19	20	21	22	23	24	25	26	27	28	29	30	31	32	33	34	
								Всего	12	12	С	0,6	4	100	102	52,9	13,8						17,0		16,3		205,217	33,3	881	33,3				
								С							102	52,9	13,8						17,0		16,3		205,217	33,3	881	33,3			ВСП	29,0

Показатели, не соответствующие таксационному описанию отменяются "80". Расшифровка кодов причин и признаков указана в акте.
Исполнитель работ по проведению лесопатологического обследования:

Инженер-лесопатолог Филиала ФБУ "Рослесозащита" "Центр защиты леса Архангельской области":

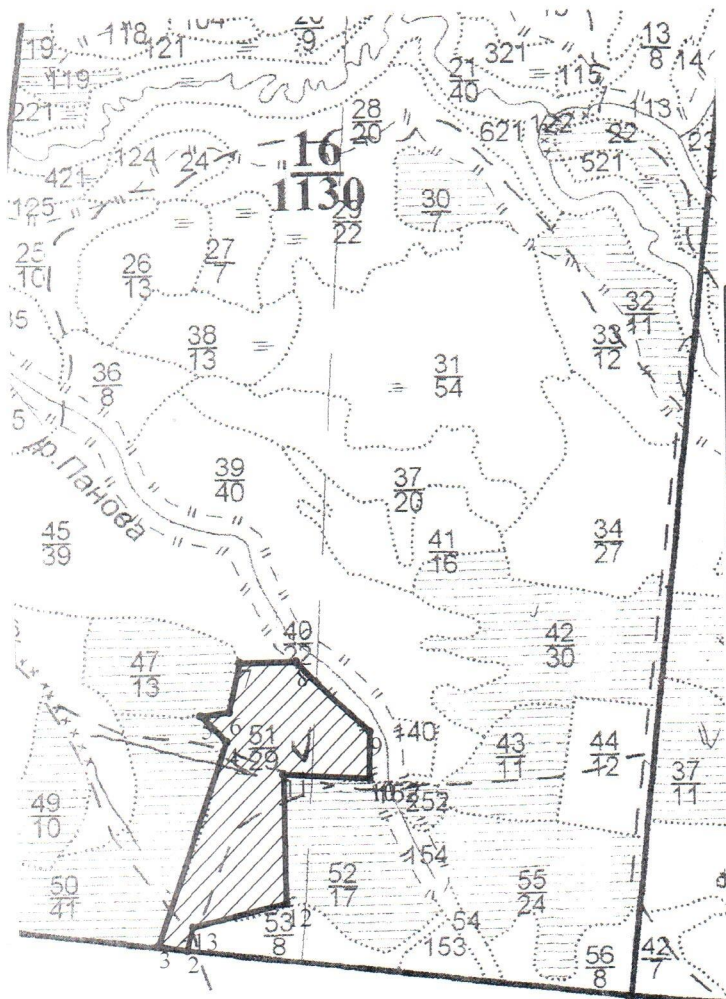
Дудорова Е.В.

Скрипов А.В.

Дата составления документа: 27.09.2017 года. Телефон: 8-818-2-61-33-74.

Абрис участка

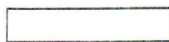
Масштаб 1:25000



1-2	СЗ 82°35'7"	1486,7
2-3	СЗ 78°18'8"	97,9
3-4	СВ 19°41'41"	706,2
4-5	СЗ 43°53'54"	124
5-6	СВ 84°5'22"	96,4
6-7	СВ 12°38'37"	166,1
7-8	ЮВ 90°0'0"	188,4
8-9	ЮВ 45°45'51"	341,4
9-10	ЮЗ 1°14'40"	152,2
10-11	СЗ 86°3'7"	288,3
11-12	ЮВ 0°26'50"	423,4
12-13	ЮЗ 76°57'8"	322,4

№ выдела	Ленты (круговой площадки) перечета				
	№ ленты	Длина, м	Ширина, м	Радиус, м	Площадь, га
51	1	170	10	-	0,17

Условные обозначения:



обследованная площадь



выборочная санитарная рубка



линия перечета

Исполнитель работ по проведению лесопатологического обследования:

Инженер-лесопатолог Филиала ФБУ "Рослесозащита" "Центр защиты леса Архангельской области":
Дудорова Е.В.

Скрипов А.В.

Дата составления документа: 27.09.2017 года. Телефон: 8-818-2-61-33-74.

Номера точек	Координаты
1	61,06059/42,09100
2	61,06055/42,09109
3	61,06050/42,09102
4	61,06060/42,09119
5	61,06056/42,09122
6	61,06053/42,09113
7	61,06050/42,09108
8	61,06051/42,09102
9	61,06054/42,09105
10	61,06054/42,09103
11	61,06060/42,09105
12	61,06065/42,09106
13	61,06059/42,09113