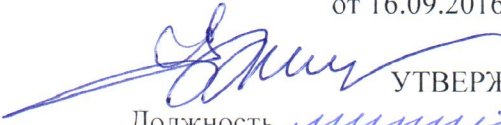


Приложение 2
к приказу Минприроды России
от 16.09.2016 N 480

 УТВЕРЖДАЮ:
Должность министр

Ф.И.О. А.В. Ерулик

Дата 03.05.2018

Акт
лесопатологического обследования № 2 Шц
лесных насаждений в Шенкурском лесничестве министерства природных ресурсов и
лесопромышленного комплекса Архангельской области

Способ лесопатологического обследования:

Визуальное

Инструментальное

X

Место проведения:

Участковое лесничество	Урочище (дача)	Квартал (кварталы)	Выдел (выделы)	Площадь, га
Ледское	0	76	7	13,0
			8	11,0
			9	26,0

Лесопатологическое обследование проведено на общей площади 33,1 га.

2. Инструментальное обследование лесного участка.

Уч. лесничество: Ледское, участок: Кв. 76 выд. 7 ЛП выдел: 1, выд. 8 ЛП выдел: 1, выд. 9 ЛП выдел: 1.

2.1. Фактическая таксационная характеристика лесного насаждения выделов 7,8 соответствует таксационному описанию, выдела 9 не соответствует таксационному описанию; причина несоответствия - проведенные ранее лесохозяйственные мероприятия.

Ведомость лесных участков с выявленными несоответствиями таксационным описаниям приведена в приложении 1 к данному Акту.

2.2. Состояние насаждений: с нарушенной устойчивостью.

Причины повреждения: воздействия сильных ветров прошлых лет, повлекшие наклон более 10°, изгиб или вывал деревьев (код 821). Данные причины определены по следующим признакам: механические повреждения обрыв корней (вывал) прошлых лет (код 206), механические повреждения слом ствола под кроной пр. лет (код 218).

В насаждении имеются ветровальные и буреломные деревья, пострадавшие от воздействия сильных ветров в августе 2017 года, что создает угрозу возникновения в них очагов вредных организмов в текущем и последующих годах.

Заселено (отработано) стволовыми вредителями:

Вид вредителя	Порода	Встречаемость (% заселенных деревьев)	Степень заселения лесного насаждения (слабая, средняя, сильная)
-	-	-	-

Повреждено огнем:

Вид пожара	Порода	Состояние корневых лап		Состояние корневой шейки		Подсушивание луба	
		процент поврежденных огнем корней	процент деревьев с данным повреждением	ожог корневой шейки по окружности (1/4; 2/4; 3/4; более 3/4)	процент деревьев с данным повреждением	по окружности (1/4; 2/4; 3/4; более 3/4)	процент деревьев с данным повреждением
-	-	-	-	-	-	-	-
-	-	-	-	-	-	-	-

Поражено болезнями:

Вид болезни	Порода	Встречаемость (% пораженных деревьев)	Степень заселения лесного насаждения (слабая, средняя, сильная)
-	-	-	-
-	-	-	-

Выд.7
2.3. Выборке подлежит 14,8 % деревьев по запасу,

в том числе:

ослабленных 0 %,
сильно ослабленных 0 %,
усыхающих 0 %,
свежего сухостоя 0 %,
свежего ветровала 0 %,
свежего бурелома 0 %,
старого сухостоя 0 %,
старого ветровала 14,8 %,
старого бурелома 0 %,
аварийных 0 %.

Выд.8
2.3. Выборке подлежит 14,5 % деревьев по запасу,

в том числе:

ослабленных 0 %,
сильно ослабленных 0 %,
усыхающих 0 %,
свежего сухостоя 0 %,
свежего ветровала 0 %,
свежего бурелома 0 %,
старого сухостоя 0 %,
старого ветровала 14,5 %,
старого бурелома 0 %,
аварийных 0 %.

Выд.9
2.3. Выборке подлежит 11,7 % деревьев по запасу,

в том числе:

ослабленных 0 %,
сильно ослабленных 0 %,
усыхающих 0 %,
свежего сухостоя 0 %,
свежего ветровала 0 %,
свежего бурелома 0 %,
старого сухостоя 1,1 %,
старого ветровала 10,6 %,
старого бурелома 0 %,
аварийных 0 %.

СКС 1,65

СКС 1,64

СКС 1,52

2.4. Полнота лесного насаждения после уборки деревьев, подлежащих рубке, составит: выд.7 - 0,77; выд.8 - 0,60; выд.9 - 0,71.

Критическая полнота для данной категории лесных насаждений составляет: выд.7, выд.9 - 0,3, выд.8 - не лимитируется (ОЗУ).

ЗАКЛЮЧЕНИЕ

С целью предотвращения негативных процессов или снижения ущерба от их воздействия назначено:

Участковое лесничество	Урочище (дача)	Квартал	Выдел	Площадь выдела, га	Вид мероприятия	Площадь мероприятия, га	Порода	Выбираемый запас на выдел, куб. м	Крайние сроки проведения
Ледское	0	76	7	13,0	ВСП	4,2	С	50,0	2019 год
Ледское	0	76	8	11,0	ВСП	11,0	С	128,0	2019 год
Ледское	0	76	9	26,0	ВСП	17,9	С	209,0	2019 год

Ведомость перечета деревьев, назначенных в рубку, и абрис лесного участка прилагаются (приложение 2 и 3 к данному акту).

Меры по обеспечению возобновления: естественное возобновление.

Мероприятия, необходимые для предупреждения повреждения или поражения смежных насаждений: своевременное проведение проектируемых мероприятий, надзор за санитарным и лесопатологическим состоянием.

Сведения для расчета степени повреждения:

год образования старого сухостоя:

основная причина повреждения древесины: 821

Дата проведения обследований: 05.04.2018 года.

Исполнитель работ по проведению лесопатологического обследования:
Инженер-лесопатолог Филиала ФБУ "Рослесозащита" "Центр защиты леса Архангельской области":

Скрипов А.В.

Кузнецов В.В.

Ведомость
лесных участков с выявленными несоответствиями таксационным описаниям

Источник данных	Год проведения лесоустройства	Номер квартала	Номер выдела	Площадь выдела, га	Лесное назначение лесов	Категория защитных лесов	Номер лесопатологического выдела	Площадь лесопатологического выдела, га	Таксационная характеристика										Заложено пробных площадей				
									состав	порода	возраст, лет	средняя высота, м	средний диаметр, см	тип леса	тип условий место произрастания	полнота	бонитет	запас, куб. м/га	количество, шт.	общая площадь, га			
ТО	2009	76	9	26	Эксплуатационные	.	.	.	6С1Е3Б	Сосна	80	14	16	С бр	бр	0,8	4	160					
Ф	2018	76	9	26	Эксплуатационные	.	1	17,9	10С	Сосна	80	14	14	С бр	бр	0,8	4	100	1	0,375			

Примечание:

ТО - таксационные описания

Ф - фактическая характеристика лесного насаждения

Исполнитель работ по проведению лесопатологического обследования:
Инженер-лесопатолог Филиала ФБУ "Рослесхоз" "Центр защиты леса Архангельской области":
Скрипов А.В.

Кузнецов В.В.

Результаты проведения лесопатологического обследования
лесных насаждений за 5.4.2018 года.

Субъект Российской Федерации: Архангельская область. Лесничество (лесопарк): Шенкурское.
Участковое лесничество: Ледкое. Урочище (лесная дача):

1	2	3	4	5	6	7	Таксационная характеристика лесного насаждения								17	Распределение деревьев по категориям состояния, % от запаса										31	32	Назначенные мероприятия							
							8	9	10	11	12	13	14	15		16	18	19	20	21	22	23	24	25	26			27	28	29	30	33	34		
Номер квартала	Номер выдела	Площадь выдела, га	Целевое назначение лесов	Категория защитных лесов	Номер лесов	Номер лесопатологического выдела	выдела га	состав	порода	возраст	средняя высота, м	средний диаметр, см	тип леса	полнота	бонитет	запас, куб. м/га	Число деревьев на проб., шт.	без признаков ослабления	ослабленные	очень ослабленные	умчающие	свежий сухой	старый сухой	свежий ветровал	старый ветровал	свежий бурелом	старый бурелом	аварийные деревья	Признаки повреждения деревьев	Доля поврежденных деревьев, %	Причина ослабления, повреждения	Подлежит рубке, %	вид	площадь, га	
76	7	13,0	Эксплуатационные			1	4,2	10С	С	40	8	8	С лиш	0,9	4	80	276	79,5	5,7				14,8						206, 218	14,8	821	14,8	ВСП	4,2	
	8	11,0	Эксплуатационные			-	-	10С	С	40	8	8	С лиш	0,7	4	80	281	79,8	5,7				14,5						206, 218	14,5	821	14,5	ВСП	11,0	
	9	26,0	Эксплуатационные			1	17,9	*10С	С	80	14	14*	С бр	0,8	4	100*	276	83,5	4,8				10,6						206, 218	11,7	821	11,7	ВСП	17,9	

Показатели, не соответствующие таксационному описанию отмечаются "*" . Расшифровка кодов причин и признаков указана в акте.

Исполнитель работ по проведению лесопатологического обследования:

Инженер-лесопатолог Филиала ФБУ "Рослесозащита" Центр защиты леса Архангельской области":

Скрипов А.В.

Кузнецов В.В.

Дата составления документа: 19.04.2018 года. Телефон: 8-818-2-61-33-74.

Ведомость перечета деревьев назначенных в рубку

ВРЕМЕННАЯ ПРОБНАЯ ПЛОЩАДЬ №_1_

Субъект Российской Федерации: Архангельская область.
Лесничество (лесопарк): Шенкурское. Квартал: 76. Выдел: 7.
Площадь: 13 га.
Номер очага вредных организмов б/н. Размер пробной площади: 0,375 га.
Таксационная характеристика:
тип леса: С лиш; состав: 10С; возраст: 40лет; бонитет: 4.
полнота: 0,9; запас на га: 80; возобновление: отсутствует.

Время и причина ослабления лесного насаждения:

Причины повреждения: воздействия сильных ветров прошлых лет, повлекшие наклон более 10°, изгиб или вывал деревьев (код 821). Данные причины определены по следующим признакам: механические повреждения обрыв корней (вывал) прошлых лет (код 206), механические повреждения слом ствола под кроной пр. лет (код 218).

Тип очага вредных организмов: .

Фаза развития очага вредных организмов: .

Состояние лесного насаждения, намечаемые мероприятия:

Состояние насаждений: . с нарушенной устойчивостью.

Намечаемое мероприятие: ВСП.

Исполнитель работ по проведению лесопатологического обследования:

Инженер-лесопатолог Филиала ФБУ "Рослесозащита" "Центр защиты леса Архангельской области":

Скрипов А.В.

Кузнецов В.В.

Дата составления документа: 19.04.2018 года. Телефон: 8-818-2-61-33-74.

Оборотная сторона

ВЕДОМОСТЬ ПЕРЕЧЕТА ДЕРЕВЬЕВ

Порода: С

Степени толщины см	Количество деревьев по категориям состояния, шт.																Всего деревьев по ступеням толщины	
	I	II	III	IV		V		VI			ветровал, бурелом			аварийные деревья			шт	в том числе подлежат рубке, %
				НЗ	З	НЗ	З	НЗ	З	О	НЗ	З	О	НЗ	З	О		
1	2	3	4	5	6	7	8	9	10	11	12	13	14	15	16	17	18	19
8	46										1						47	0,4
12	145	16									3						164	1,1
16	14	4									8						26	2,9
20	16																16	
24	16										6						22	2,2
28											1						1	0,4
-																		
-																		
-																		
-																		
итого, шт	237	20									19						276	6,9
итого, %	85,9	7,2									6,9						100,0	6,9
итого, куб м.	20,6	1,5									3,8						25,9	14,8
итого, куб,%	79,5	5,7									14,8						100,0	14,8

Ведомость перечета деревьев назначенных в рубку

ВРЕМЕННАЯ ПРОБНАЯ ПЛОЩАДЬ № _1_

Субъект Российской Федерации: Архангельская область.

Лесничество (лесопарк): Шенкурское. Квартал: 76. Выдел: 8.

Площадь: 11 га.

Номер очага вредных организмов б/н. Размер пробной площади: 0,375 га.

Таксационная характеристика:

тип леса: С лиш; состав: 10С; возраст: 40лет; бонитет: 4.

полнота: 0,7; запас на га: 80; возобновление: отсутствует.

Время и причина ослабления лесного насаждения:

Причины повреждения: воздействия сильных ветров прошлых лет, повлекшие наклон более 10°, изгиб или вывал деревьев (код 821). Данные причины определены по следующим признакам: механические повреждения обрыв корней (вывал) прошлых лет (код 206), механические повреждения слом ствола под кроной пр. лет (код 218).

Тип очага вредных организмов: .

Фаза развития очага вредных организмов: .

Состояние лесного насаждения, намечаемые мероприятия:

Состояние насаждений: . с нарушенной устойчивостью.

Намечаемое мероприятие: ВСП.

Исполнитель работ по проведению лесопатологического обследования:

Инженер-лесопатолог Филиала ФБУ "Рослесозащита" "Центр защиты леса Архангельской области":

Скрипов А.В.

Кузнецов В.В.

Дата составления документа: 19.04.2018 года. Телефон: 8-818-2-61-33-74.

Оборотная сторона

ВЕДОМОСТЬ ПЕРЕЧЕТА ДЕРЕВЬЕВ

Порода I: С

Ступени толщины см	Количество деревьев по категориям состояния, шт.																Всего деревьев по ступеням толщины	
	I	II	III	IV		V		VI			ветровал, бурелом			аварийные деревья			шт.	в том числе подлежат рубке, %
				НЗ	З	НЗ	З	НЗ	З	О	НЗ	З	О	НЗ	З	О		
1	2	3	4	5	6	7	8	9	10	11	12	13	14	15	16	17	18	19
8	56										4						60	1,4
12	135	16									3						154	1,1
16	19	4									5						28	1,8
20	15										1						16	0,4
24	16										6						22	2,1
28											1						1	0,4
-																		
-																		
-																		
-																		
итого, шт	241	20									20						281	7,1
итого, %	85,8	7,1									7,1						100,0	7,1
итого, куб.м.	20,6	1,5									3,7						25,8	14,5
итого, куб.%	79,8	5,7									14,5						100,0	14,5

Ведомость перечета деревьев назначенных в рубку

ВРЕМЕННАЯ ПРОБНАЯ ПЛОЩАДЬ № _1_

Субъект Российской Федерации: Архангельская область.
Лесничество (лесопарк): Шенкурское. Квартал: 76. Выдел: 9.
Площадь: 26 га.
Номер очага вредных организмов б/н. Размер пробной площади: 0,375 га.

Таксационная характеристика:

тип леса: С лиш; состав: 10С; возраст: 40лет; бонитет: 4.

полнота: 0,8; запас на га: 100; возобновление: отсутствует.

Время и причина ослабления лесного насаждения: ветровал 2017 года.

Причины повреждения: воздействия сильных ветров прошлых лет, повлекшие наклон более 10°, изгиб или вывал деревьев (код 821). Данные причины определены по следующим признакам: механические повреждения обрыв корней (вывал) прошлых лет (код 206), механические повреждения слом ствола под кроной пр. лет (код 218).

Тип очага вредных организмов: .

Фаза развития очага вредных организмов: .

Состояние лесного насаждения, намечаемые мероприятия:

Состояние насаждений: . с нарушенной устойчивостью.

Намечаемое мероприятие: ВСП.

Исполнитель работ по проведению лесопатологического обследования:

Инженер-лесопатолог Филиала ФБУ "Рослесозащита" "Центр защиты леса Архангельской области":

Скрипов А.В.

Кузнецов В.В.

Дата составления документа: 19.04.2018 года. Телефон: 8-818-2-61-33-74.

Оборотная сторона

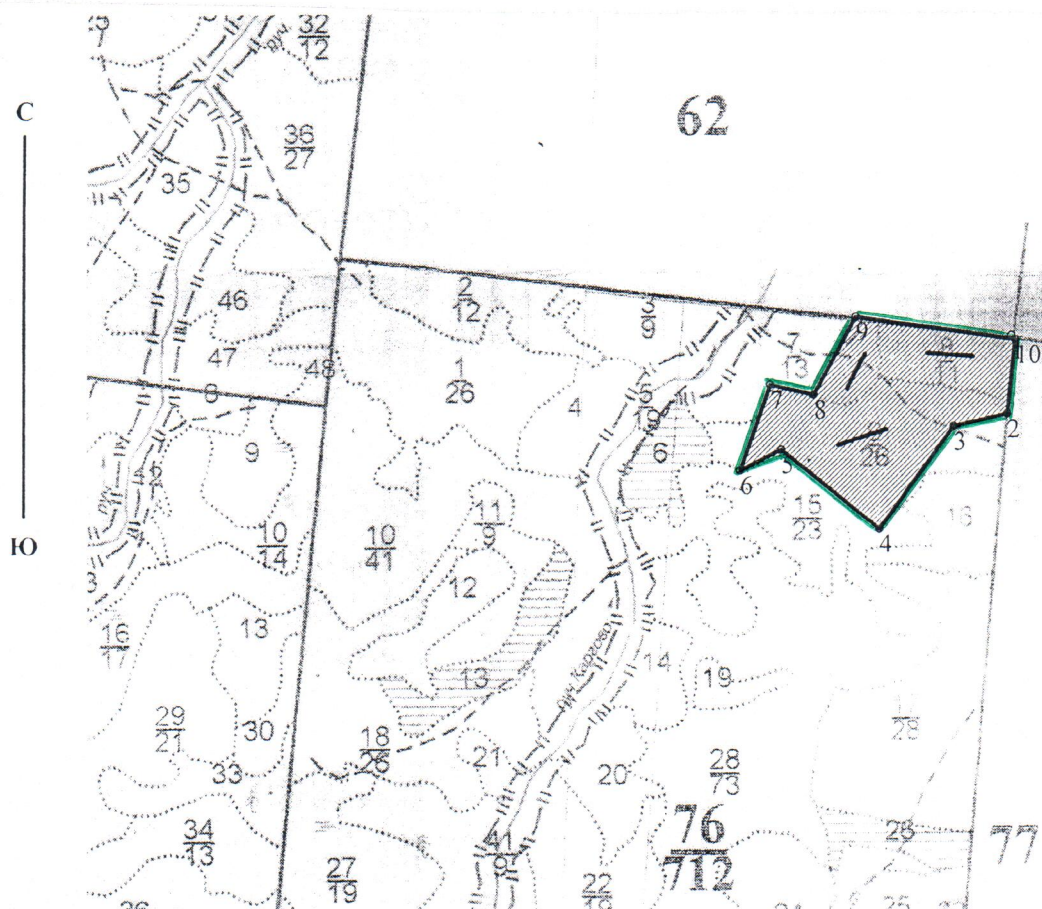
ВЕДОМОСТЬ ПЕРЕЧЕТА ДЕРЕВЬЕВ

Порода: С

Ступени толщины см	Количество деревьев по категориям состояния, шт.																Всего деревьев по ступеням толщины	
	I	II	III	IV		V		VI			ветровал, бурелом			аварийные деревья			шт.	в том числе подлежат рубке, %
				НЗ	З	НЗ	З	НЗ	З	О	НЗ	З	О	НЗ	З	О		
1	2	3	4	5	6	7	8	9	10	11	12	13	14	15	16	17	18	19
8	19										7						26	2,5
12	139	16									7						162	2,5
16	16	4									1						21	0,4
20	44																44	
24	15							1			6						22	2,5
28											1						1	0,4
-																		
-																		
-																		
-																		
итого, шт	233	20						1			22						276	8,3
итого, %	84,4	7,2						0,4			8,0						100,0	8,3
итого, куб.м.	30,1	1,7						0,4			3,8						36,1	11,7
итого, куб.%	83,5	4,8						1,1			10,6						100,0	11,7

Абрис участка

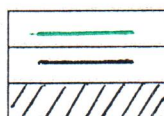
Масштаб 1:25000



N выдела	Ленты (круговой площадки) перечета				
	№ ленты	Длина, м	Ширина	Радиус, м	Площадь, га
7	1	150	25	-	0,375
8	1	150	25	-	0,375
9	1	150	25	-	0,375

Номера точек	Координаты	Румбы линий	Длина, м
1-2	62°15,417'/42°15,464'	ЮЗ 2°56'0"	258,4
2-3	62°15,389'/42°15,469'	ЮЗ 77°27'44"	182,9
3-4	62°15,356'/42°15,344'	ЮЗ 36°18'25"	418,7
4-5	62°15,382'/42°15,383'	СЗ 51°23'26"	418,8
5-6	62°15,355'/42°15,329'	ЮЗ 62°51'43"	152,3
6-7	62°15,303'/42°15,222'	СВ 19°25'37"	298,2
7-8	62°15,337'/42°14,762'	ЮВ 77°11'12"	149,2
8-9	62°15,308'/42°14,816'	СВ 28°17'0"	293
9-10	62°15,439'/42°14,939'	ЮВ 81°51'50"	537,6

Условные обозначения:



обследованная площадь
пробная площадь
ВСП

Исполнитель работ по проведению лесопатологического обследования:
Инженер-лесопатолог Филиала ФБУ "Рослесозащита" "Центр защиты леса Архангельской области":

Скрипов А.В.

Кузнецов В.В.

Дата составления документа: 19.04.2018 года. Телефон: 8-818-2-61-33-74.