



**ПРАВИТЕЛЬСТВО АРХАНГЕЛЬСКОЙ ОБЛАСТИ
МИНИСТЕРСТВО ПРИРОДНЫХ РЕСУРСОВ И ЛЕСОПРОМЫШЛЕННОГО
КОМПЛЕКСА АРХАНГЕЛЬСКОЙ ОБЛАСТИ**

**Территориальный орган министерства природных ресурсов и лесопромышленного
комплекса Архангельской области – управление лесничествами
Шенкурского обособленного подразделения**

РАСПОРЯЖЕНИЕ

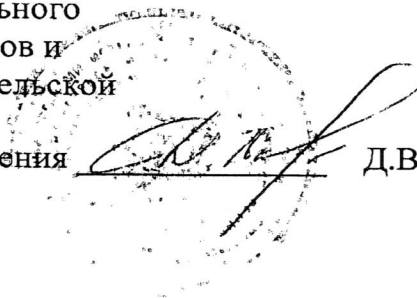
от 16 января 2018 года № 21-18-21

г. Шенкурск

**Об утверждении акта лесопатологического обследования лесного
участка**

В соответствии с ч.3 ст.60.6 Лесного кодекса Российской Федерации, Положением о министерстве природных ресурсов и лесопромышленного комплекса Архангельской области, утвержденным постановлением правительства Архангельской области от 04.03.2014 № 92-пп, Положением о территориальном органе министерства природных ресурсов и лесопромышленного комплекса Архангельской области – управление лесничествами, утвержденным приказом министерства природных ресурсов и лесопромышленного комплекса Архангельской области от 27.07.2016 № 160, Положения об организации работ по назначению и проведению санитарно-оздоровительных мероприятий на лесных участках, расположенных на территории Архангельской области, утвержденного приказом министерства природных ресурсов и лесопромышленного комплекса Архангельской области от 07.11.2016 № 1828р, утвердить акт лесопатологического обследования лесных насаждений Шенкурского лесничества Архангельской области от 10.01.2018 года по Ледскому участковому лесничеству, участок Ледское: в квартале №47, выделе №5.

Заместитель руководителя территориального
органа министерства природных ресурсов и
лесопромышленного комплекса Архангельской
области – управление лесничествами
Шенкурского обособленного подразделения



Д.В. Хаванов

2. Инструментальное обследование лесного участка.

Уч. лесничество: Ледское, участок: уч-к Ледское Кв. 47 выд. 5 ЛП выдел: 1.

2.1. Фактическая таксационная характеристика лесного насаждения соответствует таксационному описанию.

2.2. Состояние насаждений: с нарушенной устойчивостью.

Причины повреждения: воздействия сильных ветров текущего года, повлекшие наклон более 10°, изгиб или вывал деревьев (код 881), воздействия сильных ветров текущего года, повлекшие наклон более 10°, изгиб или вывал деревьев (код 881). Данные причины определены по следующим признакам: механические повреждения слом ствола под кроной свежий (код 217), механические повреждения ствола в обл. кроны свежее (<2/3 окружн. ствола) (код 207).

Заселено (отработано) стволовыми вредителями:

Вид вредителя	Порода	Встречаемость (% заселенных деревьев)	Степень заселения лесного насаждения (слабая, средняя, сильная)
-	-	-	-
-	-	-	-
-	-	-	-

Повреждено огнем:

Вид пожара	Порода	Состояние корневых лап		Состояние корневой шейки		Подсушивание луба	
		процент поврежденных огнем корней	процент деревьев с данным повреждением	ожог корневой шейки по окружности (1/4; 2/4; 3/4; более 3/4)	процент деревьев с данным повреждением	по окружности (1/4; 2/4; 3/4; более 3/4)	процент деревьев с данным повреждением
-	-	-	-	-	-	-	-
-	-	-	-	-	-	-	-
-	-	-	-	-	-	-	-
-	-	-	-	-	-	-	-
-	-	-	-	-	-	-	-

Поражено болезнями:

Вид болезни	Порода	Встречаемость (% пораженных деревьев)	Степень заселения лесного насаждения (слабая, средняя, сильная)
-	-	-	-
-	-	-	-

2.3. Выборке подлежит 41,5 % деревьев по запасу,
в том числе:

ослабленных 0 %,
сильно ослабленных 0 %,
усыхающих 0 %,
свежего сухостоя 0 %,
свежего ветровала 26,4 %,
свежего бурелома 15,1 %,
старого сухостоя 0 %,
старого ветровала 0 %,
старого бурелома 0 %,
аварийных 0 %.

2.4. Полнота лесного насаждения после уборки деревьев, подлежащих рубке, составит 0,5
Критическая полнота для данной категории лесных насаждений составляет 0,3.

ЗАКЛЮЧЕНИЕ

С целью предотвращения негативных процессов или снижения ущерба от их воздействия
назначено:

Участковое лесничество	Урочище (дана)	Квартал	Выдел	Площадь выдела, га	Вид мероприятия	Площадь мероприятия, га	Порода	Выбираемый запас на выдел, куб. м	Крайние сроки проведения
Ледское	Уч-к Ледское	47	5	20,0	ВСП	3,4	С.	310	2018 год

Ведомость перечета деревьев, назначенных в рубку, и абрис лесного участка
прилагаются (приложение 2 и 3 к данному акту).

Меры по обеспечению возобновления: -

Мероприятия, необходимые для предупреждения повреждения или поражения смежных
насаждений: своевременное проведение проектируемых мероприятий,
надзор за санитарным и лесопатологическим состоянием.

Сведения для расчета степени повреждения:

год образования старого сухостоя:

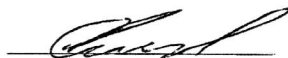
основная причина повреждения древесины:

881

Дата проведения обследований: сентябрь 2017 года.

Исполнитель работ по проведению лесопатологического обследования:

Демчук А.Г.



Результаты проведения лесопатологического обследования
лесных насаждений за сентябрь 2017 года

Субъект Российской Федерации: Архангельская область, Лесничество (лесопарк): Шенкурское.
Участковое лесничество: Ледское, Урочище (лесная дача): уч-к Ледское.

1	2	3	4	5	6	7	Таксационная характеристика лесного насаждения										17	Распределение деревьев по категориям состояния, % от запаса										Назначенные мероприятия							
							8	9	10	11	12	13	14	15	16	18		19	20	21	22	23	24	25	26	27	28	29	30	31	32	33	34		
Номер квартала	Номер выдела	Площадь выдела, га	Целевое назначение лесов	Категория защитных лесов	Номер лесопатологического выдела	Площадь лесопатологического выдела, га	состав	порода	возраст	средняя высота, м	средний диаметр, см	тип леса	полнота	бонитет	запас, куб. м/га	число деревьев на пробе, шт.	без признаков ослабления	ослабленные	сильно ослабленные	учехвающие	снежий сухой	старый сухой	свежий ветровал	старый ветровал	свежий бурелом	старый бурелом	аварийные деревья	Признаки повреждения деревьев	Доля поврежденных деревьев, %	Причина ослабления повреждения	Полжесть рубке, %	вид	площадь, га		
47	5	20,0	Защитные	Нерестокраинные поскы лесов	1	3,4	10с									-	53,8	4,7	4,7									217, 207	46,1	881, 881	41,5				
							Всего	С	80	16	20	-	0,9	4	220	132	53,8	4,7	4,7									217, 207	46,1	881, 881	41,4				3,4
																																		ВСР	

Показатели, не соответствующие таксационному описанию, отмечаются «*». Расшифровка кодов причин и признаков указана в акте.

Исполнитель работ по проведению лесопатологического обследования:

Демчук А.Г.

Ведомость перечета деревьев назначенных в рубку

ВРЕМЕННАЯ ПРОБНАЯ ПЛОЩАДЬ № 3

Субъект Российской Федерации: Архангельская область.

Лесничество (лесопарк): Шенкурское. Квартал: 47. Выдел: 5.

Площадь: 20 га.

Номер очага вредных организмов б/н. Размер пробной площади: 0,05 га.

Таксационная характеристика:

тип леса: Сбр; состав: 10с; возраст: 80 лет; бонитет: 4.

полнота: 0,9; запас на га: 220; возобновление: отсутствует.

Время и причина ослабления лесного насаждения:

Причины повреждения: воздействия сильных ветров текущего года, повлекшие наклон более 10°, изгиб или вывал деревьев (код 881), воздействия сильных ветров текущего года, повлекшие наклон более 10°, изгиб или вывал деревьев (код 881). Данные причины определены по следующим признакам: механические повреждения слом ствола под кроной свежий (код 217), механические повреждения ствола в обл. кроны свежее (<2/3 окружн. ствола) (код 207).

Тип очага вредных организмов: .

Фаза развития очага вредных организмов: .

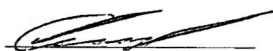
Состояние лесного насаждения, намечаемые мероприятия:

Состояние насаждений: . с утраченной устойчивостью, СКС -2,7

Намечаемое мероприятие: ВСП.

Исполнитель работ по проведению лесопатологического обследования:

Демчук А.Г.



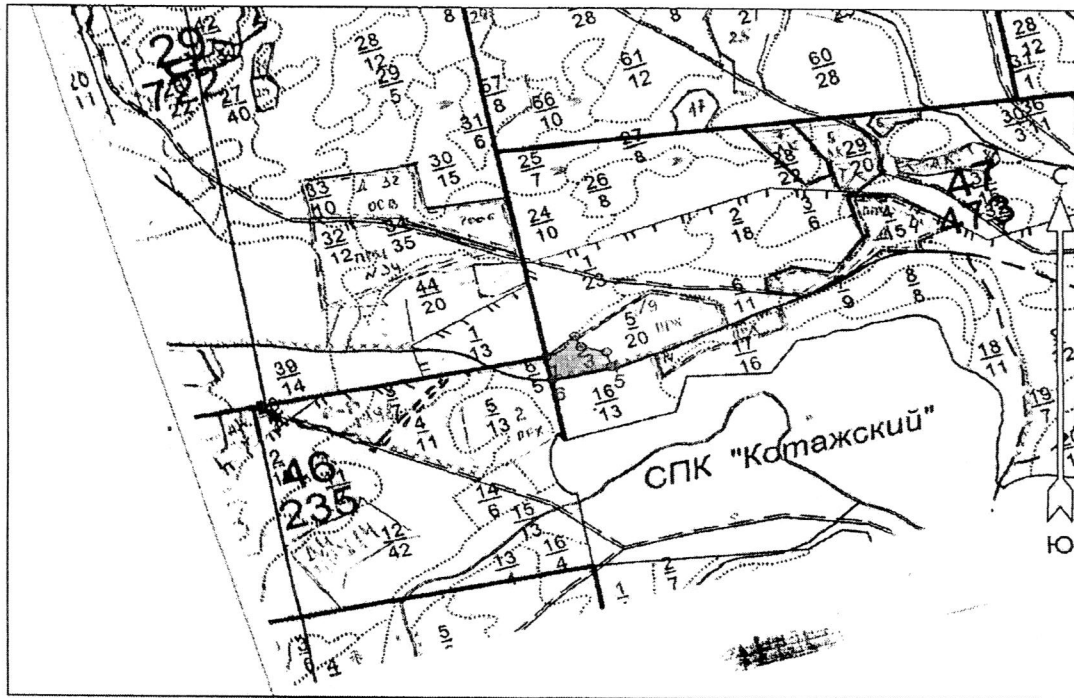
ВЕДОМОСТЬ ПЕРЕЧЕТА ДЕРЕВЬЕВ

Порода1: С

Ступени толщины см	Количество деревьев по категориям состояния, шт																Всего деревьев по ступеням толщины	
	I	II	III	IV		V		VI			ветровал, бурелом			аварийные деревья			шт.	в том числе подлежат рубке, %
				НЗ	З	НЗ	З	НЗ	З	О	НЗ	З	О	НЗ	З	О		
1	2	3	4	5	6	7	8	9	10	11	12	13	14	15	16	17	18	19
8	37		11								5						53	3,8
12	23										28						51	21,2
16	8		2								3						13	2,3
20	3										8						11	6,1
24	4																4	
-																		
-																		
-																		
-																		
итого, шт	75		13								44						132	33,3
итого, %	56,8		9,8								33,3						100,0	33,3
итого, куб.м.	6,0		0,5								4,6						11,1	41,4
итого, куб.%	53,9		4,7								41,4						100,0	41,4

Абрис участка

Масштаб 1:25000



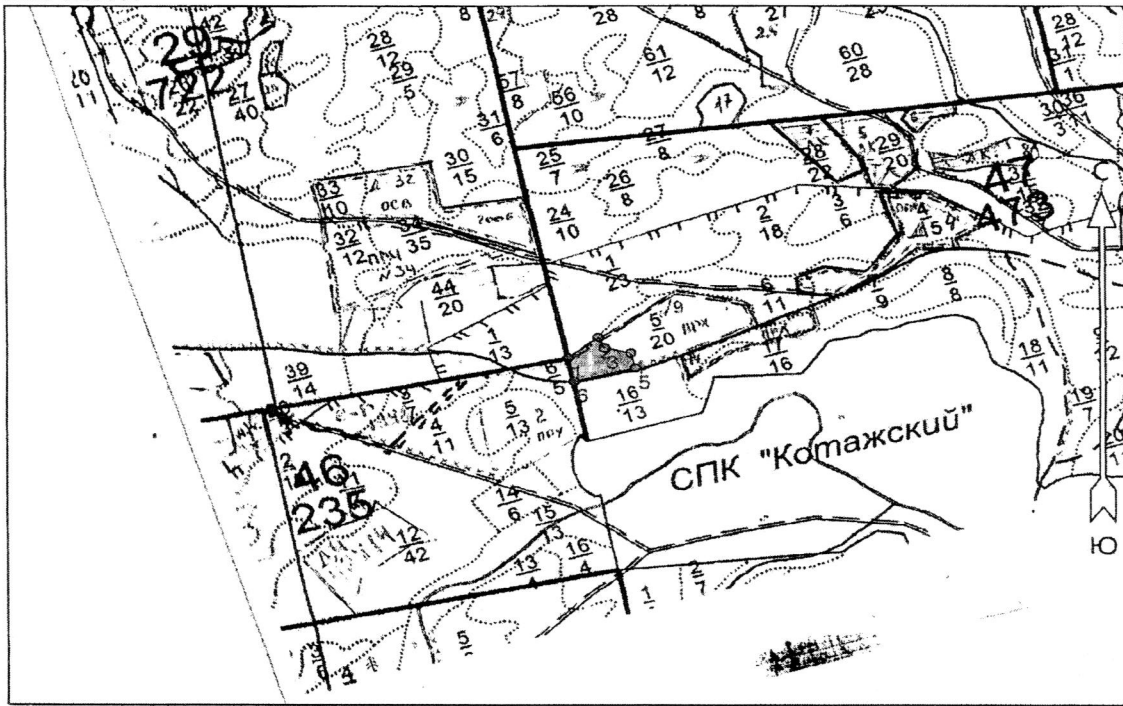
Номера точек	Координаты		Азимуты линий	Длина, м
	Широта	Долгота		
1 - 2	62° 17' 22"	42° 13' 21"	49° 00'	157
2 - 3			154° 00'	59
3 - 4			104° 00'	110
4 - 5			166° 00'	77
5 - 6			255° 00'	256
6 - 1			349° 00'	120

Исполнитель работ по проведению лесопатологического обследования:

Демчук А.Г.

Абрис участка

Масштаб 1:25000



Номера точек	Координаты	
	Широта	Долгота
1	62.28944444	42.2225
2	62.29036938	42.22479082
3	62.28989289	42.22529114
4	62.2896536	42.2273543
5	62.28898228	42.22771504
6	62.28838653	42.22294096
1	62.28944444	42.2225