



**ПРАВИТЕЛЬСТВО АРХАНГЕЛЬСКОЙ ОБЛАСТИ
МИНИСТЕРСТВО ПРИРОДНЫХ РЕСУРСОВ И ЛЕСОПРОМЫШЛЕННОГО
КОМПЛЕКСА АРХАНГЕЛЬСКОЙ ОБЛАСТИ**

**Территориальный орган министерства природных ресурсов и лесопромышленного
комплекса Архангельской области – управление лесничествами
Шенкурского обособленного подразделения**

РАСПОРЯЖЕНИЕ

от 08 ноября 2017 года № 21-17-495

г. Шенкурск

**Об утверждении актов лесопатологического обследования лесных
участков**

В соответствии с ч.3 ст.60.6 Лесного кодекса Российской Федерации, Положением о министерстве природных ресурсов и лесопромышленного комплекса Архангельской области, утвержденным постановлением правительства Архангельской области от 04.03.2014 № 92-пп, Положением о территориальном органе министерства природных ресурсов и лесопромышленного комплекса Архангельской области – управление лесничествами, утвержденным приказом министерства природных ресурсов и лесопромышленного комплекса Архангельской области от 27.07.2016 № 160, Положения об организации работ по назначению и проведению санитарно-оздоровительных мероприятий на лесных участках, расположенных на территории Архангельской области, утвержденного приказом министерства природных ресурсов и лесопромышленного комплекса Архангельской области от 07.11.2016 № 1828р, утвердить акты лесопатологического обследования лесных насаждений Шенкурского лесничества Архангельской области от 30.10.2017 года по Шенкурскому участковому лесничеству, участок Шенкурское: в квартале №160 выделах №3, №8, №14.

Заместитель руководителя территориального
органа министерства природных ресурсов и
лесопромышленного комплекса Архангельской
области – управление лесничествами
Шенкурского обособленного подразделения



Д.В. Хаванов

УТВЕРЖДАЮ:

Должность заместитель
руководителя Управления
лесничествами Шенкурского
обособленного подразделения

Ф.И.О. Хаванов Д.В.

Дата 30.10.2017 г.



Акт
лесопатологического обследования № 12
лесных насаждений Шенкурского лесничества
Архангельской области

Способ лесопатологического обследования: Визуальное
Инструментальное

| |
|---|
| |
| X |

Место проведения:

| Участковое лесничество | Урочище (дача) | Квартал (кварталы) | Выдел (выделы) | Площадь, га |
|------------------------|-----------------|--------------------|----------------|-------------|
| Шенкурское | уч-к Шенкурский | 160 | 14 | 12,0 |

Лесопатологическое обследование проведено на общей площади 4,8га.

2. Инструментальное обследование лесного участка.

Уч. лесничество: Шенкурское, участок: уч-к Шенкурский Кв. 160 выд. 14 ЛП выдел: 1.

2.1. Фактическая таксационная характеристика лесного насаждения соответствует таксационному описанию.

2.2. Состояние насаждений: с утраченной устойчивостью.

Причины повреждения: воздействия сильных ветров текущего года, повлекшие наклон более 10°, изгиб или вывал деревьев (код 881), воздействия сильных ветров текущего года, повлекшие наклон более 10°, изгиб или вывал деревьев (код 881). Данные причины определены по следующим признакам: механические повреждения слом ствола под кроной свежий (код 217), механические повреждения ствола в обл. кроны свежее (<2/3 окружн. ствола) (код 207).

Заселено (отработано) стволовыми вредителями:

| Вид вредителя | Порода | Встречаемость (% заселенных деревьев) | Степень заселения лесного насаждения (слабая, средняя, сильная) |
|---------------|--------|---------------------------------------|---|
| - | - | - | - |
| - | - | - | - |
| - | - | - | - |

Повреждено огнем:

| Вид пожара | Порода | Состояние корневых лап | | Состояние корневой шейки | | Подсушивание луба | |
|------------|--------|-----------------------------------|--|--|--|--|--|
| | | процент поврежденных огнем корней | процент деревьев с данным повреждением | ожог корневой шейки по окружности (1/4; 2/4; 3/4; более 3/4) | процент деревьев с данным повреждением | по окружности (1/4; 2/4; 3/4; более 3/4) | процент деревьев с данным повреждением |
| - | - | - | - | - | - | - | - |
| - | - | - | - | - | - | - | - |
| - | - | - | - | - | - | - | - |
| - | - | - | - | - | - | - | - |

Поражено болезнями:

| Вид болезни | Порода | Встречаемость (% пораженных деревьев) | Степень заселения лесного насаждения (слабая, средняя, сильная) |
|-------------|--------|---------------------------------------|---|
| - | - | - | - |
| - | - | - | - |

2.3. Выборке подлежит 52,5 % деревьев по запасу,
в том числе:

- ослабленных 0 %,
- сильно ослабленных 0 %,
- усыхающих 0 %,
- свежего сухостоя 0 %,
- свежего ветровала 45,4 %,
- свежего бурелома 7,1 %,
- старого сухостоя 0 %,
- старого ветровала 0 %,
- старого бурелома 0 %,
- аварийных 0 %.

2.4. Полнота лесного насаждения после уборки деревьев, подлежащих рубке, составит 0,3
Критическая полнота для данной категории лесных насаждений составляет не лимитируется.

ЗАКЛЮЧЕНИЕ

С целью предотвращения негативных процессов или снижения ущерба от их воздействия назначено:

| Участковое лесничество | Урочище (дача) | Квартал | Выдел | Площадь выдела, га | Вид мероприятия | Площадь мероприятия, га | Порода | Выбираемый запас на выдел, куб. м | Крайние сроки проведения |
|------------------------|-----------------|---------|-------|--------------------|-----------------|-------------------------|--------------|-----------------------------------|--------------------------|
| Шенкурское | уч-к Шенкурский | 160 | 14 | 12,0 | ВСП | 4,8 | Б, С, Е, Ос. | 479 | 2018 год |

Ведомость перечета деревьев, назначенных в рубку, и абрис лесного участка прилагаются (приложение 2 и 3 к данному акту).

Меры по обеспечению возобновления: естественное возобновление.

Мероприятия, необходимые для предупреждения повреждения или поражения смежных насаждений: своевременное проведение проектируемых мероприятий, надзор за санитарным и лесопатологическим состоянием.

Сведения для расчета степени повреждения:

год образования старого сухостоя:

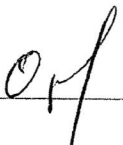
основная причина повреждения древесины:

881

Дата проведения обследований: сентябрь 2017 года.

Исполнитель работ по проведению лесопатологического обследования:

Одоев С. В.



Результаты проведения лесопатологического обследования
лесных насаждений за сентябрь 2017 года

Субъект Российской Федерации: Архангельская область, Лесничество (лесная дача): у.з.к Шенкурский.
Участковое лесничество: Шенкурское, Урочище (лесная дача): у.з.к Шенкурское.

| 1 | 2 | 3 | 4 | 5 | 6 | 7 | Таксационная характеристика лесного насаждения | | | | | | | | | | Распределение деревьев по категориям состояния, % от запаса | | | | | | | | | | Наименование мероприятий | | | | | | | | |
|----------------|--------------|--------------------|--------------------------|--|----------------------------------|--|--|--------|---------|-------------------|---------------------|----------|---------|---------|------------------|-------------------------------|---|-------------|--------------------|-----------|-----------------|-----------------|-----------------|-----------------|----------------|----------------|--------------------------|-------------------------------|-------------------------------|---------------------------------|------------------|-----|-------------|-----|-----|
| | | | | | | | 8 | 9 | 10 | 11 | 12 | 13 | 14 | 15 | 16 | 17 | 18 | 19 | 20 | 21 | 22 | 23 | 24 | 25 | 26 | 27 | 28 | 29 | 30 | 31 | 32 | 33 | 34 | | |
| Номер квартала | Номер выдела | Площадь выдела, га | Целевое назначение лесов | Категория защитных лесов | Номер лесопатологического выдела | Площадь лесопатологического выдела, га | состав | порода | возраст | средняя высота, м | средний диаметр, см | тип леса | поянота | бонитет | запас, куб. м/га | Число деревьев на пробке, шт. | без признаков ослабления | ослабленные | сильно ослабленные | усыхающие | свежий сухостой | старый сухостой | свежий ветровал | старый ветровал | свежий бурелом | старый бурелом | аварийные деревья | Признаки повреждения деревьев | Доля поврежденных деревьев, % | Причина ослабления, повреждения | Полекит рубки, % | вид | площадь, га | | |
| 160 | 14 | 12,0 | Защитные | Леса, расположенные в водоохранных зонах | 1 | 4,8 | 32230200 | Всего | - | - | - | Ель | 0,7 | 4 | 190 | 158 | 37,3 | 10,2 | 45,4 | 17,4 | 72,0 | 48,1 | 53,1 | 7,1 | 22,0 | | 217, 207 | 62,7 | 881, 881 | 52,5 | | | | | |
| | | | | | | | Е | 85 | 16 | 18 | | - | - | - | - | 45 | 59,3 | 1,3 | | | | | | | | | 217 | 40,7 | 881, 881 | 39,4 | | | | | |
| | | | | | | | С | | 17 | 18 | | - | - | - | 39 | 14,9 | 13,1 | | | | | | | | | | 217 | 85,1 | 881, 881 | 72,0 | | | | ВСР | 4,8 |
| | | | | | | | Б | | 18 | 20 | | - | - | - | 26 | 42,7 | 9,2 | | | | | | | | | | 217 | 57,3 | 881, 881 | 48,1 | | | | | |
| | | | | | | | ос | | 19 | 20 | | - | - | - | 48 | 25,5 | 21,4 | | | | | | | | | | 207, 217 | 74,5 | 881, 881 | 53,0 | | | | | |

Показатели, не соответствующие таксационному описанию отмечаются "ж". Расшифровка кодов причин и признаков указана в акте.

Исполнитель работ по проведению лесопатологического обследования:

Одоев С. В.

Дата составления документа: 27.09.2017 года. Телефон:

Ведомость перечета деревьев назначенных в рубку

ВРЕМЕННАЯ ПРОБНАЯ ПЛОЩАДЬ № 3

Субъект Российской Федерации: Архангельская область.

Лесничество (лесопарк): Шенкурское. Квартал: 160. Выдел: 14.

Площадь: 12 га.

Номер очага вредных организмов б/н. Размер пробной площади: 0,15 га.

Таксационная характеристика:

тип леса: Ечер; состав: 3е2с3б2ос+е; возраст: 85 лет; бонитет: 4.

полнота: 0,7; запас на га: 190; возобновление: благонадежное, состав: 10е, 1000 тыс.шт. на га.

Время и причина ослабления лесного насаждения:

Причины повреждения: воздействия сильных ветров текущего года, повлекшие наклон более 10°, изгиб или вывал деревьев (код 881), воздействия сильных ветров текущего года, повлекшие наклон более 10°, изгиб или вывал деревьев (код 881). Данные причины определены по следующим признакам: механические повреждения слом ствола под кроной свежий (код 217), механические повреждения ствола в обл. кроны свежее (<2/3 окружн. ствола) (код 207).

Тип очага вредных организмов: .

Фаза развития очага вредных организмов: .

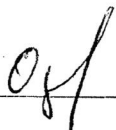
Состояние лесного насаждения, намечаемые мероприятия:

Состояние насаждений: . с утраченной устойчивостью, СКС - 3.

Намечаемое мероприятие: ВСП.

Исполнитель работ по проведению лесопатологического обследования:

Одоев С. В.



Дата составления документа: 27.09.2017 года. Телефон: .

ВЕДОМОСТЬ ПЕРЕЧЕТА ДЕРЕВЬЕВ

Оборотная сторона

Порода1 Е

| Ступени толщины см | Количество деревьев по категориям состояния, шт. | | | | | | | | | | | | | | | | Всего деревьев по ступеням толщины | |
|--------------------------|--|----|------|----|---|----|---|----|----|----|-------------------|----|----|-------------------|----|----|---------------------------------------|--|
| | I | II | III | IV | | V | | VI | | | ветровал, бурелом | | | аварийные деревья | | | шт. | в том числе подлежат рубке, % |
| | | | | НЗ | З | НЗ | З | НЗ | З | О | НЗ | З | О | НЗ | З | О | | |
| 1 | 2 | 3 | 4 | 5 | 6 | 7 | 8 | 9 | 10 | 11 | 12 | 13 | 14 | 15 | 16 | 17 | 18 | 19 |
| 8 | | | 5 | | | | | | | | 3 | | | | | | 8 | 6,7 |
| 12 | 5 | | | | | | | | | | 4 | | | | | | 9 | 8,9 |
| 16 | 10 | | | | | | | | | | 6 | | | | | | 16 | 13,3 |
| 20 | | | | | | | | | | | 4 | | | | | | 4 | 8,9 |
| 24 | 4 | | | | | | | | | | 2 | | | | | | 6 | 4,4 |
| 28 | 2 | | | | | | | | | | | | | | | | 2 | |
| - | | | | | | | | | | | | | | | | | | |
| - | | | | | | | | | | | | | | | | | | |
| - | | | | | | | | | | | | | | | | | | |
| итого, шт | 21 | | 5 | | | | | | | | 19 | | | | | | 45 | 42,2 |
| итого, % | 46,7 | | 11,1 | | | | | | | | 42,2 | | | | | | 100,0 | 42,2 |
| итого, куб м | 4,7 | | 0,1 | | | | | | | | 3,1 | | | | | | 7,9 | 39,4 |
| итого, куб, % | 59,3 | | 1,3 | | | | | | | | 39,4 | | | | | | 100,0 | 39,4 |

Порода2 Б

| Ступени толщины см | Количество деревьев по категориям состояния, шт. | | | | | | | | | | | | | | | | Всего деревьев по ступеням толщины | |
|--------------------------|--|----|------|----|---|----|---|----|----|----|-------------------|----|----|-------------------|----|----|---------------------------------------|--|
| | I | II | III | IV | | V | | VI | | | ветровал, бурелом | | | аварийные деревья | | | шт. | в том числе подлежат рубке, % |
| | | | | НЗ | З | НЗ | З | НЗ | З | О | НЗ | З | О | НЗ | З | О | | |
| 1 | 2 | 3 | 4 | 5 | 6 | 7 | 8 | 9 | 10 | 11 | 12 | 13 | 14 | 15 | 16 | 17 | 18 | 19 |
| 12 | 5 | | 8 | | | | | | | | 1 | | | | | | 14 | 2,6 |
| 16 | 5 | | | | | | | | | | 10 | | | | | | 15 | 25,6 |
| 24 | | | 1 | | | | | | | | 9 | | | | | | 10 | 23,1 |
| - | | | | | | | | | | | | | | | | | | |
| - | | | | | | | | | | | | | | | | | | |
| - | | | | | | | | | | | | | | | | | | |
| - | | | | | | | | | | | | | | | | | | |
| итого, шт | 10 | | 9 | | | | | | | | 20 | | | | | | 39 | 51,3 |
| итого, % | 25,6 | | 23,1 | | | | | | | | 51,3 | | | | | | 100,0 | 51,3 |
| итого, куб м | 1,0 | | 0,8 | | | | | | | | 4,6 | | | | | | 6,4 | 72,0 |
| итого, куб, % | 14,9 | | 13,1 | | | | | | | | 72,0 | | | | | | 100,0 | 72,0 |

Порода3 Ос

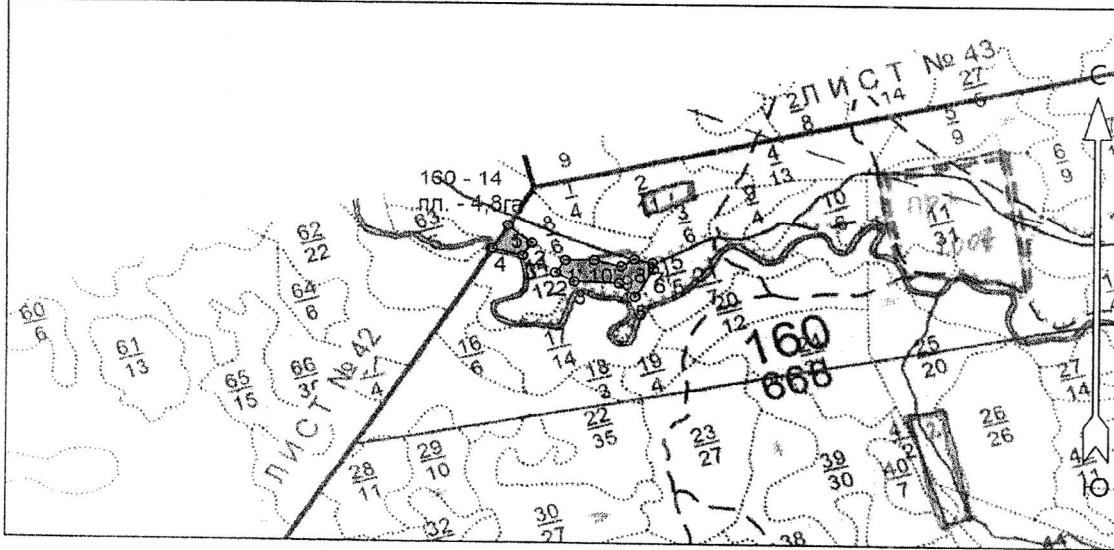
| Ступени толщины см | Количество деревьев по категориям состояния, шт. | | | | | | | | | | | | | | | | Всего деревьев по ступеням толщины | |
|--------------------------|--|----|------|----|---|----|---|----|----|----|-------------------|----|----|-------------------|----|----|---------------------------------------|--|
| | I | II | III | IV | | V | | VI | | | ветровал, бурелом | | | аварийные деревья | | | шт. | в том числе подлежат рубке, % |
| | | | | НЗ | З | НЗ | З | НЗ | З | О | НЗ | З | О | НЗ | З | О | | |
| 1 | 2 | 3 | 4 | 5 | 6 | 7 | 8 | 9 | 10 | 11 | 12 | 13 | 14 | 15 | 16 | 17 | 18 | 19 |
| 12 | 4 | | | | | | | | | | | | | | | | 4 | |
| 16 | | | 3 | | | | | | | | 7 | | | | | | 10 | 26,9 |
| 20 | 7 | | | | | | | | | | 5 | | | | | | 12 | 19,2 |
| - | | | | | | | | | | | | | | | | | | |
| - | | | | | | | | | | | | | | | | | | |
| - | | | | | | | | | | | | | | | | | | |
| - | | | | | | | | | | | | | | | | | | |
| итого, шт | 11 | | 3 | | | | | | | | 12 | | | | | | 26 | 46,2 |
| итого, % | 42,3 | | 11,5 | | | | | | | | 46,2 | | | | | | 100,0 | 46,2 |
| итого, куб м | 2,2 | | 0,5 | | | | | | | | 2,5 | | | | | | 5,2 | 48,1 |
| итого, куб, % | 42,7 | | 9,2 | | | | | | | | 48,1 | | | | | | 100,0 | 48,1 |

Порода: С

| Ступени толщины см | Количество деревьев по категориям состояния, шт. | | | | | | | | | | | | | | | | Всего деревьев по ступеням толщины | |
|--------------------------|--|----|------|----|---|----|---|----|----|----|-------------------|----|----|-------------------|----|----|---------------------------------------|--|
| | I | II | III | IV | | V | | VI | | | ветровал, бурелом | | | аварийные деревья | | | шт | в том числе подлежат рубке, % |
| | | | | НЗ | З | НЗ | З | НЗ | З | О | НЗ | З | О | НЗ | З | О | | |
| 1 | 2 | 3 | 4 | 5 | 6 | 7 | 8 | 9 | 10 | 11 | 12 | 13 | 14 | 15 | 16 | 17 | 18 | 19 |
| 8 | 16 | | | | | | | | | | 4 | | | | | | 20 | 8,3 |
| 12 | 4 | | 4 | | | | | | | | 3 | | | | | | 11 | 6,3 |
| 16 | 3 | | 2 | | | | | | | | 5 | | | | | | 10 | 10,4 |
| 20 | 1 | | 2 | | | | | | | | 2 | | | | | | 5 | 4,2 |
| 28 | | | | | | | | | | | 2 | | | | | | 2 | 4,2 |
| - | | | | | | | | | | | | | | | | | | |
| - | | | | | | | | | | | | | | | | | | |
| - | | | | | | | | | | | | | | | | | | |
| - | | | | | | | | | | | | | | | | | | |
| итого, шт | 24 | | 8 | | | | | | | | 16 | | | | | | 48 | 33,3 |
| итого, % | 50,0 | | 16,7 | | | | | | | | 33,3 | | | | | | 100,0 | 33,3 |
| итого, куб м | 1,3 | | 1,1 | | | | | | | | 2,7 | | | | | | 5,1 | 53,0 |
| итого, куб, % | 25,5 | | 21,4 | | | | | | | | 53,1 | | | | | | 100,0 | 53,0 |

Абрис участка

Масштаб 1:25000



| Номера точек | Координаты | |
|--------------|-------------|-------------|
| | Широта | Долгота |
| 1 | 61.8807304 | 43.16971463 |
| 2 | 61.88002374 | 43.17156378 |
| 3 | 61.87948474 | 43.17087751 |
| 4 | 61.87978001 | 43.16854241 |
| 5 | 61.88074252 | 43.16976789 |
| 1' | 61.87930927 | 43.17415377 |
| 2' | 61.87882242 | 43.17340528 |
| 3' | 61.87847994 | 43.1748314 |
| 4' | 61.8784237 | 43.17825873 |
| 5' | 61.87786218 | 43.17949263 |
| 6' | 61.87897885 | 43.18091667 |
| 7' | 61.87921844 | 43.18083673 |
| 8' | 61.87937412 | 43.1794099 |
| 9' | 61.87908381 | 43.17842624 |
| 10' | 61.87932733 | 43.17635954 |
| 1' | 61.87930927 | 43.17415377 |

| N выдела | Ленты (круговой площадки) перечеа | | | | |
|----------|-----------------------------------|----------|-----------|-----------|-------------|
| | № ленты | Длина, м | Ширина, м | Радиус, м | Площадь, га |
| 14 | 1 | 150 | 10 | - | 0,15 |
| | | | | | |
| | | | | | |

Условные обозначения:

Исполнитель работ по проведению лесопатологического обследования:

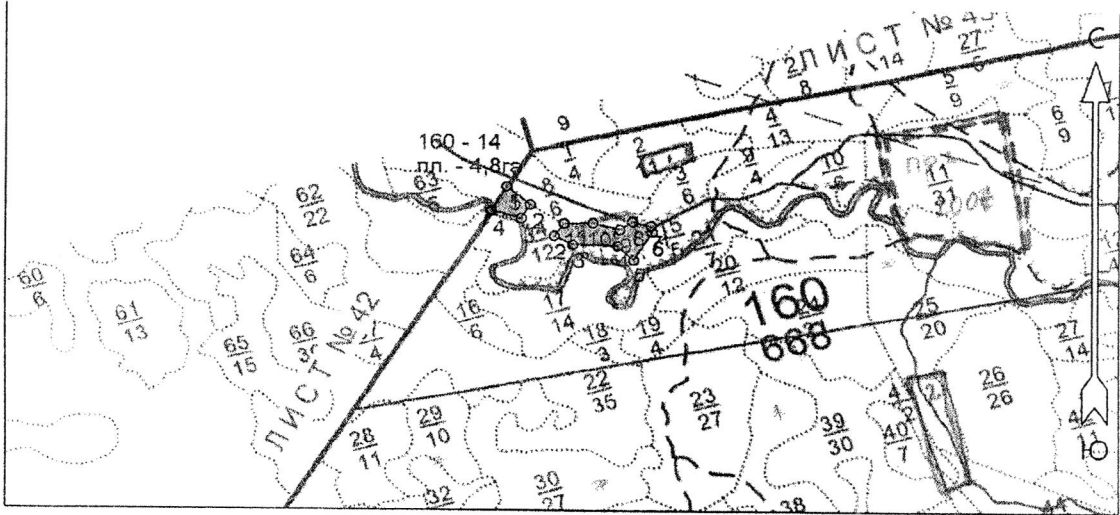
Условные обозначения: выборочная санитарная рубка

обследованный участок

линия перечеа

Одоев С. В.

Дата составления документа: 27.09.2017 года. Телефон: .



| Номера точек | Координаты | | Азимуты линий | Длина, м |
|--------------|-----------------|-----------------|---------------|----------|
| | Широта | Долгота | | |
| 1 - 2 | 61° 52' 50.629" | 43° 10' 10.973" | 129° | 125 |
| 2 - 3 | | | 211° | 70 |
| 3 - 4 | | | 285° | 127 |
| 4 - 5 | | | 31° | 125 |
| 1' - 2' | 61° 52' 45.513" | 43° 10' 26.954" | 216° | 67 |
| 2' - 3' | | | 117° | 84 |
| 3' - 4' | | | 92° | 180 |
| 4' - 5' | | | 134° | 90 |
| 5' - 6' | | | 31° | 145 |
| 6' - 7' | | | 351° | 27 |
| 7' - 8' | | | 283° | 77 |
| 8' - 9' | | | 238° | 61 |
| 9' - 10' | | | 284° | 112 |
| 10' - 1' | | | 269° | 116 |

08/