



**ПРАВИТЕЛЬСТВО АРХАНГЕЛЬСКОЙ ОБЛАСТИ
МИНИСТЕРСТВО ПРИРОДНЫХ РЕСУРСОВ И ЛЕСОПРОМЫШЛЕННОГО
КОМПЛЕКСА АРХАНГЕЛЬСКОЙ ОБЛАСТИ**

**Территориальный орган министерства природных ресурсов и лесопромышленного
комплекса Архангельской области – управление лесничествами
Шенкурского обособленного подразделения**

РАСПОРЯЖЕНИЕ

от 08 ноября 2017 года № 21-17-495

г. Шенкурск

**Об утверждении актов лесопатологического обследования лесных
участков**

В соответствии с ч.3 ст.60.6 Лесного кодекса Российской Федерации, Положением о министерстве природных ресурсов и лесопромышленного комплекса Архангельской области, утвержденным постановлением правительства Архангельской области от 04.03.2014 № 92-пп, Положением о территориальном органе министерства природных ресурсов и лесопромышленного комплекса Архангельской области – управление лесничествами, утвержденным приказом министерства природных ресурсов и лесопромышленного комплекса Архангельской области от 27.07.2016 № 160, Положения об организации работ по назначению и проведению санитарно-оздоровительных мероприятий на лесных участках, расположенных на территории Архангельской области, утвержденного приказом министерства природных ресурсов и лесопромышленного комплекса Архангельской области от 07.11.2016 № 1828р, утвердить акты лесопатологического обследования лесных насаждений Шенкурского лесничества Архангельской области от 30.10.2017 года по Шенкурскому участковому лесничеству, участок Шенкурское: в квартале №160 выделах №3, №8, №14.

Заместитель руководителя территориального
органа министерства природных ресурсов и
лесопромышленного комплекса Архангельской
области – управление лесничествами
Шенкурского обособленного подразделения



Д.В. Хаванов

Приложение 2
к приказу Минприроды России
от 16.09.2016 N 480

УТВЕРЖДАЮ:

Должность заместитель
руководителя Управления
лесничествами Шенкурского
обособленного подразделения

Ф.И.О. Хаванов Д.В.

Дата 30.10.2017 г.



Акт
лесопатологического обследования № 11
лесных насаждений Шенкурского лесничества
Архангельской области

Способ лесопатологического обследования: Визуальное
Инструментальное

X

Место проведения:

Участковое лесничество	Урочище (дача)	Квартал (кварталы)	Выдел (выделы)	Площадь, га
Шенкурское	уч-к Шенкурский	160	8	6,0

Лесопатологическое обследование проведено на общей площади 6,0га.

2. Инструментальное обследование лесного участка.

Уч. лесничество: Шенкурское, участок: уч-к Шенкурский Кв. 160 выд. 8 ЛП выдел: 1.

2.1. Фактическая таксационная характеристика лесного насаждения соответствует таксационному описанию.

2.2. Состояние насаждений: с утраченной устойчивостью.

Причины повреждения: воздействия сильных ветров текущего года, повлекшие наклон более 10°, изгиб или вывал деревьев (код 881), воздействия сильных ветров текущего года, повлекшие наклон более 10°, изгиб или вывал деревьев (код 881). Данные причины определены по следующим признакам: механические повреждения слом ствола под кроной свежий (код 217), механические повреждения ствола в обл. кроны свежее (<2/3 окружн. ствола) (код 207).

Заселено (отработано) стволовыми вредителями:

Вид вредителя	Порода	Встречаемость (% заселенных деревьев)	Степень заселения лесного насаждения (слабая, средняя, сильная)
-	-	-	-
-	-	-	-
-	-	-	-

Повреждено огнем:

Вид пожара	Порода	Состояние корневых лап		Состояние корневой шейки		Подсушивание луба	
		процент поврежденных огнем корней	процент деревьев с данным повреждением	ожог корневой шейки по окружности (1/4; 2/4; 3/4; более 3/4)	процент деревьев с данным повреждением	по окружности (1/4; 2/4; 3/4; более 3/4)	процент деревьев с данным повреждением
-	-	-	-	-	-	-	-
-	-	-	-	-	-	-	-
-	-	-	-	-	-	-	-
-	-	-	-	-	-	-	-
-	-	-	-	-	-	-	-

Поражено болезнями:

Вид болезни	Порода	Встречаемость (% пораженных деревьев)	Степень заселения лесного насаждения (слабая, средняя, сильная)
-	-	-	-
-	-	-	-

2.3. Выборке подлежит 47,7 % деревьев по запасу,
в том числе:

- ослабленных 0 %,
- сильно ослабленных 0 %,
- усыхающих 0 %,
- свежего сухостоя 0 %,
- свежего ветровала 24,2 %,
- свежего бурелома 23,5 %,
- старого сухостоя 0 %,
- старого ветровала 0 %,
- старого бурелома 0 %,
- аварийных 0 %.

2.4. Полнота лесного насаждения после уборки деревьев, подлежащих рубке, составит 0,3
Критическая полнота для данной категории лесных насаждений составляет не лимитируется.

ЗАКЛЮЧЕНИЕ

С целью предотвращения негативных процессов или снижения ущерба от их воздействия
назначено:

Участковое лестничество	Урочные (дача)	Квартал	Выдел	Площадь выдела, га	Вид мероприятия	Площадь мероприятия, га	Порода	Выбираемый запас на выдел, куб. м	Крайние сроки проведения
Шенкурское	уч-к Шенкурский	160	8	6,0	ВСП	6,0	С.	143	2018 год

Ведомость перечета деревьев, назначенных в рубку, и абрис лесного участка
прилагаются (приложение 2 и 3 к данному акту).

Меры по обеспечению возобновления: -.

Мероприятия, необходимые для предупреждения повреждения или поражения смежных
насаждений: своевременное проведение проектируемых мероприятий,
надзор за санитарным и лесопатологическим состоянием.

Сведения для расчета степени повреждения:

год образования старого сухостоя:

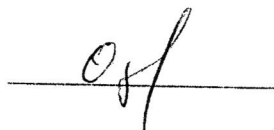
основная причина повреждения древесины:

881

Дата проведения обследований: сентябрь 2017 года.

Исполнитель работ по проведению лесопатологического обследования:

Олоев С. В.



Результаты проведения лесопатологического обследования
лесных насаждений за сентябрь 2017 года
лесных насаждений (лесопарк) Шенкурское.
Шенкурское. Урочище (лесная дача): уч-к Шенкурский.

Субъект Российской Федерации: Архангельская область. Лесничество (лесопарк): Шенкурское.
Учетное лесничество: Шенкурское. Урочище (лесная дача): уч-к Шенкурский.

1	2	3	4	5	6	7	Таксационная характеристика лесного насаждения								17	Распределение деревьев по категориям состояния, % от запаса										31	32	Назначенные мероприятия						
							8	9	10	11	12	13	14	15		16	18	19	20	21	22	23	24	25	26			27	28	29	30	33	34	
номер квартала	номер выдела	площадь выдела, га	лесное назначение лесов	категория защитных лесов	номер лесопатологического выдела	площадь лесопатологического выдела, га	состав	порода	возраст	средняя высота, м	средний диаметр, см	тип леса	полнота	бонитет	запас, куб. м/га	число деревьев на пробек, шт.	без признаков ослабления	ослабленные	сильно ослабленные	увядающие	свежий сухой	старый сухой	свежий ветровал	старый ветровал	свежий бурелом	старый бурелом	аварийные деревья	признаки повреждения деревьев	доля поврежденных деревьев, %	причина ослабления, повреждения	подожигт рубке, %	вид	площадь, га	
190	8	6,0	Защитные	лес, расположенные в покровных зонах	1	6,0	10с									176	43,4		8,9									217, 207	53,7	881, 881	47,7		ВСП	6,0
							Всего					Смш	0,6	4	50	176	43,4		8,9									217, 207	53,7	881, 881	47,7			
							С	40	8	8						176	43,4		8,9									217, 207	53,7	881, 881	47,7			

Показатели, не соответствующие таксационному описанию отмечаются "х". Расшифровка кодов причин и признаков указана в акте.

Исполнитель работ по проведению лесопатологического обследования:

Олегов С. В.

Дата составления документа: 27.09.2017 года. Телефон:



Ведомость перечета деревьев назначенных в рубку

ВРЕМЕННАЯ ПРОБНАЯ ПЛОЩАДЬ № 3

Субъект Российской Федерации: Архангельская область.

Лесничество (лесопарк): Шенкурское. Квартал: 160. Выдел: 8.

Площадь: 6 га.

Номер очага вредных организмов б/н. Размер пробной площади: 0,16 га.

Таксационная характеристика:

тип леса: Слип; состав: 10с; возраст: 40 лет; бонитет: 4.

полнота: 0,6; запас на га: 50; возобновление: отсутствует.

Время и причина ослабления лесного насаждения:

Причины повреждения: воздействия сильных ветров текущего года, повлекшие наклон более 10°, изгиб или вывал деревьев (код 881), воздействия сильных ветров текущего года, повлекшие наклон более 10°, изгиб или вывал деревьев (код 881). Данные причины определены по следующим признакам: механические повреждения слом ствола под кроной свежий (код 217), механические повреждения ствола в обл. кроны свежее (<2/3 окружн. ствола) (код 207).

Тип очага вредных организмов: .

Фаза развития очага вредных организмов: .

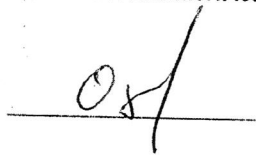
Состояние лесного насаждения, намечаемые мероприятия:

Состояние насаждений: . с утраченной устойчивостью, СКС - 3.

Намечаемое мероприятие: ВСП.

Исполнитель работ по проведению лесопатологического обследования:

Одоев С. В.

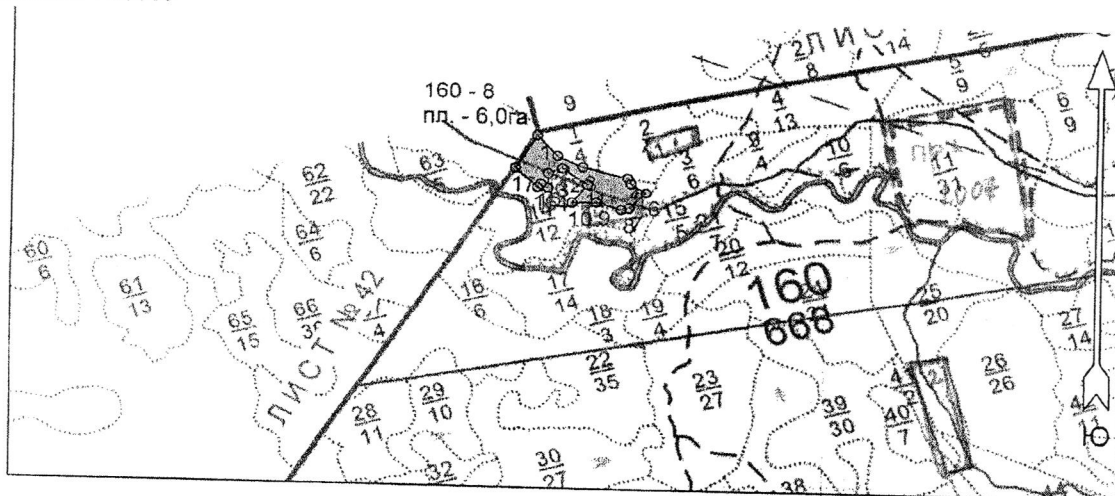


Дата составления документа: 27.09.2017 года. Телефон: .

Степень толщины см	Количество деревьев по категориям состояния, шт.																Всего деревьев по ступеням толщины	
	I	II	III	IV		V		VI			ветровал, бурелом			аварийные деревья			шт.	в том числе подлежат рубке, %
				НЗ	З	НЗ	З	НЗ	З	О	НЗ	З	О	НЗ	З	О		
1	2	3	4	5	6	7	8	9	10	11	12	13	14	15	16	17	18	19
8	48		39								20						107	11,4
12	4										43						47	24,4
16	17										5						22	2,8
-																		
-																		
-																		
-																		
-																		
-																		
Итого, шт	69		39								68						176	38,6
Итого, %	39,2		22,2								38,6						100,0	38,6
Итого, куб м	3,8		0,8								4,2						8,7	47,7
Итого, куб.%	43,4		8,9								47,7						100,0	47,7

Абрис участка

Масштаб 1:25000



Номера точек	Координаты	
	Широта	Долгота
1	61.88205966	43.17162875
2	61.88127391	43.17318518
3	61.8808474	43.1751333
4	61.88044513	43.17858496
5	61.88022366	43.17883485
6	61.87985836	43.18003129
7	61.87921437	43.17870781
8	61.87915041	43.17811392
9	61.87942584	43.17621954
10	61.87939728	43.17435407
11	61.88016268	43.17552764
12	61.8807883	43.17356935
13	61.88057902	43.17251733
14	61.88000559	43.17249531
15	61.88015441	43.17192886
16	61.88002134	43.17167388
17	61.88078375	43.16994616
1	61.88205966	43.17162875

N выдела	Ленты (круговой площадки) перечеа				
	№ ленты	Длина, м	Ширина, м	Радиус, м	Площадь, га
8	1	160	10	-	0,16

Условные обозначения:

Исполнитель работ по проведению лесопатологического обследования:

Условные обозначения:

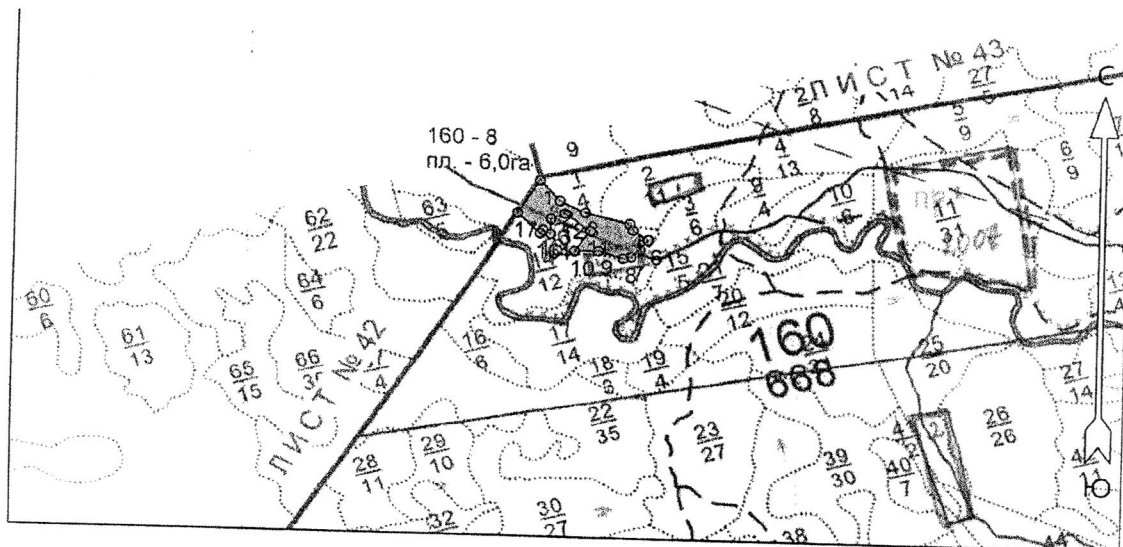
выборочная санитарная рубка

обследованный участок

линия перечета

Одоев С. В.

Дата составления документа: 27.09.2017 года. Телефон: .



Номера точек	Координаты		Азимуты линий	Длина, м
	Широта	Долгота		
1 - 2	61° 52' 55.415"	43° 10' 17.864"	137°	120
2 - 3			115°	113
3 - 4			104°	187
4 - 5			152°	28
5 - 6			123°	75
6 - 7			224°	100
7 - 8			257°	32
8 - 9			287°	104
9 - 10			268°	98
10 - 11			36°	105
11 - 12			304°	124
12 - 13			247°	60
13 - 14			181°	64
14 - 15			299°	34
15 - 16			222°	20
16 - 17			313°	124
17 - 1			32°	167

орл