



Правительство Архангельской области

**МИНИСТЕРСТВО  
ПРИРОДНЫХ РЕСУРСОВ И ЛЕСОПРОМЫШЛЕННОГО  
КОМПЛЕКСА АРХАНГЕЛЬСКОЙ ОБЛАСТИ**

**ТЕРРИТОРИАЛЬНЫЙ ОРГАН МИНИСТЕРСТВА ПРИРОДНЫХ РЕСУРСОВ И  
ЛЕСОПРОМЫШЛЕННОГО КОМПЛЕКСА АРХАНГЕЛЬСКОЙ ОБЛАСТИ –  
УПРАВЛЕНИЕ ЛЕСНИЧЕСТВАМИ  
ВЕЛЬСКОЕ ОБОСОБЛЕННОЕ ПОДРАЗДЕЛЕНИЕ**

**РАСПОРЯЖЕНИЕ № 113**

от 17 октября 2017 г.

г. Вельск

**Об утверждении акта лесопатологического обследования лесных  
участков**

В соответствии с ч.3 ст.60.6 Лесного кодекса Российской Федерации, Положением о министерстве природных ресурсов и лесопромышленного комплекса Архангельской области, утвержденным постановлением правительства Архангельской области от 04.03.2014 № 92-пп, Положением о территориальном органе министерства природных ресурсов и лесопромышленного комплекса Архангельской области – управлении лесничествами, утвержденным приказом министерства природных ресурсов и лесопромышленного комплекса Архангельской области от 27.07.2016 № 160, Положения об организации работ по назначению и проведению санитарно-оздоровительных мероприятий на лесных участках, расположенных на территории Архангельской области, утвержденного приказом министерства природных ресурсов и лесопромышленного комплекса Архангельской области от 07.11.2016 № 1828р,

утвердить акт лесопатологического обследования лесных насаждений Вельского лесничества Тегринского участкового лесничества участок Тегринское квартал 34 выдел 7,10,13 от 16.10.2017 года

И.о. заместителя руководителя

Е.Е. Москаленко

Приложение 2  
к приказу Минприроды России  
от 16.09.2016 N 480

УТВЕРЖДАЮ:

Должность Директор ГКУ АО  
"Вельское лесничество"  
Ф.И.О. Маслаев С.В.

Дата 16.10.2017 г.

Акт  
лесопатологического обследования № 10  
лесных насаждений в Вельском лесничестве Министерства природных ресурсов и  
лесопромышленного комплекса  
Архангельской области

Способ лесопатологического обследования: Визуальное  
Инструментальное

X

Место проведения:

Участковое лесничество	Урочище (дача)	Квартал (кварталы)	Выдел (выделы)	Площадь, га
Тегринское	уч. Тегринское	34	7	42,0
			10	20,0
			13	17,0

Лесопатологическое обследование проведено на общей площади 62,0 га.

2. Инструментальное обследование лесного участка.

Уч. лесничество: Тегринское, участок: уч. Тегринское Кв. 34 выд. 7, 10, 13.

2.1. Фактическая таксационная характеристика лесного насаждения соответствует таксационному описанию.

2.2. Состояние насаждений: с утраченной устойчивостью.

Причины повреждения: лесохозяйственная и лесопромышленная деятельность (код 740), повреждение (заселено или отработано) короедом-типографом (код 343), гнили стволовые (код 350). Данные причины определены по следующим признакам: местное поселение стволовых (отработано) (код 610), наличие гнили (код 832), механические повреждения обрыв корней (вывал) прошлых лет (код 206), местное поселение стволовых (заселено) (код 609), ажурность кроны (код 160).

Заселено (отработано) стволовыми вредителями:

Вид вредителя	Порода	Встречаемость (% заселенных деревьев)	Степень заселения лесного насаждения (слабая, средняя, сильная)
короед-типограф	Е	5,94 (отработано 21,78)	слабая
короед-типограф	Е	9,9 (отработано 25,74)	слабая
короед-типограф	Е	9,9 (отработано 24,75)	слабая
-	-	-	-

Повреждено огнем:

Вид пожара	Порода	Состояние корневых лап		Состояние корневой шейки		Подсушивание луба	
		процент поврежденных огнем корней	процент деревьев с данным повреждением	ожог корневой шейки по окружности (1/4; 2/4; 3/4; более 3/4)	процент деревьев с данным повреждением	по окружности (1/4; 2/4; 3/4; более 3/4)	процент деревьев с данным повреждением
		-	-	-	-	-	-

Поражено болезнями:

Вид болезни	Порода	Встречаемость (% пораженных деревьев)	Степень заселения лесного насаждения (слабая, средняя, сильная)
стволовые гнили	Е	7,69	слабая
стволовые гнили	Б	9,40	слабая
стволовые гнили	Е	4,81	слабая
стволовые гнили	Е	3,14	слабая
стволовые гнили	Б	2,52	слабая

2.3. Выборке подлежит 50,6 % деревьев по запасу, в том числе: выдел 7 ослабленных 0 %, сильно ослабленных 0 %, усыхающих 4,4 %, причины назначения: 343, 343, 350; свежего сухостоя 2,4 %, свежего ветровала 7,6 %, свежего бурелома 2,7 %, старого сухостоя 19,3 %, старого ветровала 5,7 %, старого бурелома 8,5 %, аварийных 0 %.

скс насаждения - 3,62  
скс породы: Е-3,74  
Б-2,58

2.3. Выборке подлежит 58,5 % деревьев по запасу, в том числе: выдел 10 ослабленных 0 %, сильно ослабленных 0 %, усыхающих 5,7 %, причины назначения: 343, 343, 350; свежего сухостоя 2,6 %, свежего ветровала 8,8 %, свежего бурелома 1,3 %, старого сухостоя 25,7 %, старого ветровала 7,3 %, старого бурелома 7,1 %, аварийных 0 %.

скс насаждения - 3,85  
скс породы: Е-3,85

2.3. Выборке подлежат 45,6 % деревьев по запасу,  
 в том числе: выдел 13  
 ослабленных 0 %,  
 сильно ослабленных 0 %,  
 усыхающих 5,8 %, причины назначения: 343, 343, 350;  
 свежего сухостоя 1,4 %, скс насаждения - 3,19  
 свежего ветровала 7,8 %, скс породы: Е-3,88  
 свежего бурелома 1,2 %, Б-2,15  
 старого сухостоя 16,6 %, Б-2,15  
 старого ветровала 5 %, Б-2,15  
 старого бурелома 7,8 %, Б-2,15  
 аварийных 0 %.

2.4. Полнота лесного насаждения после уборки деревьев, подлежащих рубке, составит : выд.7 -0,30; выд.10 - 0,29; выд.13 - 0,38.

Критическая полнота для данной категории лесных насаждений составляет 0,5.

### ЗАКЛЮЧЕНИЕ

С целью предотвращения негативных процессов или снижения ущерба от их воздействия назначено:

Участковое лесничество	Урочище (дача)	Квартал	Выдел	Площадь выдела, га	Вид мероприятия	Площадь мероприятия, га	Порода	Выбрасываемый запас на выдел, куб. м	Крайние сроки проведения
Тегринское	уч. Тегринское	34	7	42,0	ССР	25,9	Е, Б.	6475	2018 год
			10	20,0	ССР	4,8	Е, Б.	1309	2018 год
			13	17,0	ССР	13,3	Е, Б., С.	2793	2018 год

В кв.34 выд.7, выд.10, выд.13 на общей площади 18,0 га насаждения пройдены рубками прошлых лет.

Ведомость перечета деревьев, назначенных в рубку, и абрис лесного участка прилагаются (приложение 2 и 3 к данному акту).

Меры по обеспечению возобновления: комбинированное лесовосстановление.

Мероприятия, необходимые для предупреждения повреждения или поражения смежных насаждений: своевременное проведение проектируемых мероприятий, надзор за санитарным и лесопатологическим состоянием.

Сведения для расчета степени повреждения:

год образования старого сухостоя: 2010-2015гг.  
 основная причина повреждения древесины: 740,350,343

Дата проведения обследований: 04.09.2017 года.

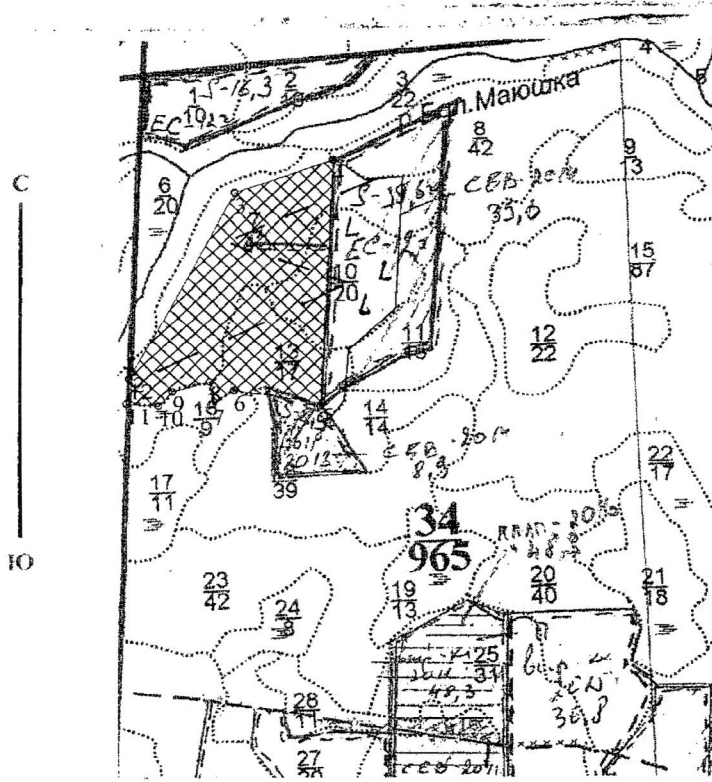
Исполнитель работ по проведению лесопатологического обследования:  
 Инженер-лесопатолог Филиала ФБУ "Рослесозащита" "Центр защиты леса Архангельской области":

Скрипов А.В.

Дудорова Е.В.

Абрис участка

Масштаб 1:25000

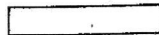


1-2	ЮЗ 1°36'53"	1114,7
2-3	СВ 28°12'13"	759,1
3-4	СВ 70°48'22"	367,9
4-5	ЮЗ 2°08'12"	911,5
5-6	СЗ 81°52'7"	317,3
6-7	ЮЗ 54°59'8"	92,2
7-8	СЗ 7°25'31"	87,7
8-9	ЮЗ 74°2'31"	137,5
9-10	ЮЗ 42°51'19"	72,2
10-11	СЗ 86°10'58"	113,5
11-12	СВ 4°34'12"	94,8

Номера точек	Координаты
1	61,80050/41,81375
2	61,78877/41,81158
3	61,79612/41,82277
4	61,79762/41,82983
5	61,78893/41,82678
6	61,78952/41,82003
7	61,78949/41,82241
8	61,78836/41,82122
9	61,78907/41,82122
10	61,78851/41,81766
11	61,78766/41,81618
12	61,78810/41,81141

№ выдела	Ленты (круговой площадки) перечеа				
	№ ленты	Длина, м	Ширина, м	Радиус, м	Площадь, га
7	1	150	25	-	0,38
10	2	160	25	-	0,40
13	2	170	28	-	0,48

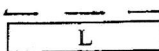
Условные обозначения:



обследованная площадь



сплошная санитарная рубка



линия переа  
вырубка

Исполнитель работ по проведению лесопатологического обследования:

Инженер-лесопатолог Филиала ФБУ "Рослесозащита" "Центр защиты леса Архангельской области":

Скрипов А.В.

Дудорова Е.В.

Дата составления документа: 15.10.2017 года. Телефон: 8-818-2-61-33-74.

Результаты проведения лесопатологического обследования  
лесных насаждений на сендэры 2017 года

Приложение 1.1  
к акту лесопатологического обследования № 10

Субъект Российской Федерации: Архангельская область, Лесничество (лесопарк) Вельское  
Участковое лесничество: Тернинское Урочище (лесная дача) уч. Тернинское

1	2	3	4	5	6	7	8	Таксономия характеристик лесного насаждения									17	Распределение деревьев по категориям состояния, % от запаса										29	30	31	32	33	34	
								9	10	11	12	13	14	15	16	18		19	20	21	22	23	24	25	26	27	28							
1	2	3	4	5	6	7	8	9	10	11	12	13	14	15	16	17	18	19	20	21	22	23	24	25	26	27	28	29	30	31	32	33	34	
Номер квартала	Номер выдела	Площадь выдела, га	Целевое назначение лесов	Категория защитных лесов	Номер лесопатологического выдела	Площадь лесопатологического выдела, га	состав	порода	возраст	средняя высота, м	средний диаметр, см	тип леса	полнота	бонитет	запас, куб. м/га	Число деревьев на пробе, шт.	без признаков ослабления	ослабленные	сильно ослабленные	усыхающие	свежий сухой	старый сухой	свежий ветровал	старый ветровал	свежий бурелом	старый бурелом	аварийные деревья	Признаки повреждения деревьев	Доля поврежденных деревьев, %	Причина ослабления, повреждения	Подлежит рубке, %	вид	наименование породности	площадь, га
	7	42,0	Эксплуатационные		1	36,0	9Е1Б	Е	180	22	26	-	-	-	-	101	7,2	14,3	24,8	4,9	2,7	21,3	7,3	6,3	2,9	8,3	-	600,206 852,699 160	57,7	343,348 740,390 160	53,6	ССР	23,9	
	10	20,0	Эксплуатационные		1	10,0	10Е+Б	Е	180	21	24	-	-	-	-	101	7,2	13,4	19,9	5,8	2,7	26,1	9,0	7,4	1,3	7,2	-	600,206 609,832 160	61,2	343,348 740,390 160	59,5	ССР	4,8	
	13	17,0	Эксплуатационные		1	16,0	6Б4Б+С	Е	180	18	22	-	-	-	-	101	8,2	11,6	17,3	9,4	2,3	26,6	8,5	8,0	2,0	6,1	-	600,206 609,832 160	61,2	343,348 740,390 160	62,8	ССР	13,3	
							Всего					Е+Б				159	27,2	13,2	10,8	9,0	1,4	16,6	7,8	5,0	1,2	7,8	-	600,206 852,699 160	41,2	343,348 740,390 160	45,6			
							Всего					Е+Б				159	27,2	13,2	10,8	9,0	1,4	16,6	7,8	5,0	1,2	7,8	-	600,206 852,699 160	41,2	343,348 740,390 160	45,6			
							Всего					Е+Б				159	27,2	13,2	10,8	9,0	1,4	16,6	7,8	5,0	1,2	7,8	-	600,206 852,699 160	41,2	343,348 740,390 160	45,6			
							Всего					Е+Б				159	27,2	13,2	10,8	9,0	1,4	16,6	7,8	5,0	1,2	7,8	-	600,206 852,699 160	41,2	343,348 740,390 160	45,6			
							Всего					Е+Б				159	27,2	13,2	10,8	9,0	1,4	16,6	7,8	5,0	1,2	7,8	-	600,206 852,699 160	41,2	343,348 740,390 160	45,6			
							Всего					Е+Б				159	27,2	13,2	10,8	9,0	1,4	16,6	7,8	5,0	1,2	7,8	-	600,206 852,699 160	41,2	343,348 740,390 160	45,6			
							Всего					Е+Б				159	27,2	13,2	10,8	9,0	1,4	16,6	7,8	5,0	1,2	7,8	-	600,206 852,699 160	41,2	343,348 740,390 160	45,6			
							Всего					Е+Б				159	27,2	13,2	10,8	9,0	1,4	16,6	7,8	5,0	1,2	7,8	-	600,206 852,699 160	41,2	343,348 740,390 160	45,6			
							Всего					Е+Б				159	27,2	13,2	10,8	9,0	1,4	16,6	7,8	5,0	1,2	7,8	-	600,206 852,699 160	41,2	343,348 740,390 160	45,6			
							Всего					Е+Б				159	27,2	13,2	10,8	9,0	1,4	16,6	7,8	5,0	1,2	7,8	-	600,206 852,699 160	41,2	343,348 740,390 160	45,6			
							Всего					Е+Б				159	27,2	13,2	10,8	9,0	1,4	16,6	7,8	5,0	1,2	7,8	-	600,206 852,699 160	41,2	343,348 740,390 160	45,6			
							Всего					Е+Б				159	27,2	13,2	10,8	9,0	1,4	16,6	7,8	5,0	1,2	7,8	-	600,206 852,699 160	41,2	343,348 740,390 160	45,6			
							Всего					Е+Б				159	27,2	13,2	10,8	9,0	1,4	16,6	7,8	5,0	1,2	7,8	-	600,206 852,699 160	41,2	343,348 740,390 160	45,6			
							Всего					Е+Б				159	27,2	13,2	10,8	9,0	1,4	16,6	7,8	5,0	1,2	7,8	-	600,206 852,699 160	41,2	343,348 740,390 160	45,6			
							Всего					Е+Б				159	27,2	13,2	10,8	9,0	1,4	16,6	7,8	5,0	1,2	7,8	-	600,206 852,699 160	41,2	343,348 740,390 160	45,6			
							Всего					Е+Б				159	27,2	13,2	10,8	9,0	1,4	16,6	7,8	5,0	1,2	7,8	-	600,206 852,699 160	41,2	343,348 740,390 160	45,6			
							Всего					Е+Б				159	27,2	13,2	10,8	9,0	1,4	16,6	7,8	5,0	1,2	7,8	-	600,206 852,699 160	41,2	343,348 740,390 160	45,6			
							Всего					Е+Б				159	27,2	13,2	10,8	9,0	1,4	16,6	7,8	5,0	1,2	7,8	-	600,206 852,699 160	41,2	343,348 740,390 160	45,6			
							Всего					Е+Б				159	27,2	13,2	10,8	9,0	1,4	16,6	7,8	5,0	1,2	7,8	-	600,206 852,699 160	41,2	343,348 740,390 160	45,6			
							Всего					Е+Б				159	27,2	13,2	10,8	9,0	1,4	16,6	7,8	5,0	1,2	7,8	-	600,206 852,699 160	41,2	343,348 740,390 160	45,6			
							Всего					Е+Б				159	27,2	13,2	10,8	9,0	1,4	16,6	7,8	5,0	1,2	7,8	-	600,206 852,699 160	41,2	343,348 740,390 160	45,6			
							Всего					Е+Б				159	27,2	13,2	10,8	9,0	1,4	16,6	7,8	5,0	1,2	7,8	-	600,206 852,699 160	41,2	343,348 740,390 160	45,6			
							Всего					Е+Б				159	27,2	13,2	10,8	9,0	1,4	16,6	7,8	5,0	1,2	7,8	-	600,206 852,699 160	41,2	343,348 740,390 160	45,6			
							Всего					Е+Б				159	27,2	13,2	10,8	9,0	1,4	16,6	7,8	5,0	1,2	7,8	-	600,206 852,699 160	41,2	343,348 740,390 160	45,6			
							Всего					Е+Б				159	27,2	13,2	10,8	9,0	1,4	16,6	7,8	5,0	1,2	7,8	-	600,206 852,699 160	41,2	343,348 740,390 160	45,6			
							Всего					Е+Б				159	27,2	13,2	10,8	9,0	1,4	16,6	7,8	5,0	1,2	7,8	-	600,206 852,699 160	41,2	343,348 740,390 160	45,6			
							Всего					Е+Б				159	27,2	13,2	10,8	9,0	1,4	16,6	7,8	5,0	1,2	7,8	-	600,206 852,699 160	41,2	343,348 740,390 160	45,6			
							Всего					Е+Б				159	27,2	13,2	10,8	9,0	1,4	16,6	7,8	5,0	1,2	7,8	-	600,206 852,699 160	41,2	343,348 740,390 160	45,6			
							Всего					Е+Б				159	27,2	13,2	10,8	9,0	1,4	16,6	7,8	5,0	1,2	7,8	-	600,206 852,699 160	41,2	343,348 740,390 160	45,6			
							Всего					Е+Б				159	27,2	13,2	10,8	9,0	1,4	16,6	7,8	5,0	1,2	7,8	-	600,206 852,699 160	41,2	343,348 740,390 160	45,6			
							Всего					Е+Б				159	27,2	13,2	10,8	9,0	1,4	16,6	7,8	5,0	1,2	7,8	-	600,206 852,699 160	41,2	343,348 740,390 160	45,6			
							Всего					Е+Б				159	27,2	13,2	10,8	9,0	1,4	16,6	7,8	5,0	1,2	7,8	-	600,206 852,699 160	41,2	343,348 740,390 160	45,6			
							Всего					Е+Б				159	27,2	13,2	10,8	9,0	1,4	16,6	7,8	5,0	1,2	7,8	-	600,206 852,699 160	41,2	343,348 740,390 160	45,6			
							Всего					Е+Б				159	27,2	13,2	10,8	9,0	1,4	16,6	7,8	5,0	1,2	7,8	-	600,206 852,699 160	41,2	343,348 740,390 160	45,6			
							Всего					Е+Б				159	27,2	13,2	10,8	9,0	1,4	16,6	7,8	5,0	1,2	7,8	-	600,206 852,699 160	41,2	343,348 740,390 160	45,6			

Ведомость перечета деревьев назначенных в рубку

ВРЕМЕННАЯ ПРОБНАЯ ПЛОЩАДЬ № 1

Субъект Российской Федерации: Архангельская область.  
Лесничество (лесопарк): Вельское. Квартал: 34. Выдел: 7.  
Площадь: 42 га.  
Номер очага вредных организмов б/н. Размер пробной площади: 0,375 га.  
Таксационная характеристика:  
тип леса: Б чер, состав: 9Е1Б; возраст: 180 лет, бонитет: 4.  
полнота: 0,6; запас на га: 250; возобновление: благонадежное, состав: 10Е, 1 тыс. шт. на га.  
Время и причина ослабления лесного насаждения:  
Причины повреждения: лесохозяйственная и лесопромышленная деятельность (код 740), повреждение (заселено или отработано) короедом-типографом (код 343), гнили стволовые (код 350). Данные причины определены по следующим признакам: местное поселение стволовых (отработано) (код 610), наличие гнили (код 832), механические повреждения обрыв корней (вывал) прошлых лет (код 206), местное поселение стволовых (заселено) (код 609), ажурность кроны (код 160).

Тип очага вредных организмов:  
Фаза развития очага вредных организмов:  
Состояние лесного насаждения, намечаемые мероприятия:  
Состояние насаждений: с утраченной устойчивостью.  
Намечаемое мероприятие: ССР.

Исполнитель работ по проведению лесопатологического обследования:  
Инженер-лесопатолог Филиала ФБУ "Рослесхоз" "Центр защиты леса Архангельской области":  
Скрипов А.В.

Дулорова Е.В.

Дата составления документа: 15.10.2017 года. Телефон: 8-818-2-61-33-74.

Оборотная сторона

ВЕДОМОСТЬ ПЕРЕЧЕТА ДЕРЕВЬЕВ

Порода1: Б

Ступени толщины см	Количество деревьев по категориям состояния, шт.																Всего деревьев по ступеням толщины	
	I	II	III	IV		V		VI			встревал, бурелом			аварийные деревья			шт.	в том числе подлежат рубке, %
				НЗ	З	НЗ	З	НЗ	З	О	НЗ	З	О	НЗ	З	О		
1	2	3	4	5	6	7	8	9	10	11	12	13	14	15	16	17	18	19
20	2	3	2	1							4						12	5,0
24	1									3							4	3,0
28	1	5	2	3	2		3			12	19	1					48	39,6
32	4	3	10							7	3						27	9,9
36		3	6								1						10	1,0
-																		
-																		
-																		
-																		
итого, шт	8	14	20	4	2		3			22	27	1					101	58,4
итого, %	7,9	13,9	19,8	4,0	2,0		3,0			21,8	26,7	1,0					100,0	58,4
итого, куб.м.	5,5	10,8	18,8	2,3	1,4		2,0			16,1	18,2	0,7					75,8	53,6
итого, куб.м. %	7,2	14,3	24,8	3,1	1,8		2,7			21,3	23,9	0,9					100,0	53,6

Порода2: Б

Ступени толщины см	Количество деревьев по категориям состояния, шт.																Всего деревьев по ступеням толщины	
	I	II	III	IV		V		VI			встревал, бурелом			аварийные деревья			шт.	в том числе подлежат рубке, %
				НЗ	З	НЗ	З	НЗ	З	О	НЗ	З	О	НЗ	З	О		
1	2	3	4	5	6	7	8	9	10	11	12	13	14	15	16	17	18	19
20		1															1	
24	2		2								4						8	25,0
28	3	2	1														6	
32			1														1	
-																		
-																		
-																		
-																		
итого, шт	5	3	4								4						16	25,0
итого, %	31,3	18,8	25,0								25,0						100,0	25,0
итого, куб.м.	2,5	1,4	2,1								1,6						7,5	20,8
итого, куб.м. %	32,7	18,4	28,1								20,8						100,0	20,8

Ведомость перечня деревьев вырубленных в рубку

ВРЕМЯНАЯ ПРОБНАЯ ПЛОЩАДЬ № 3

Субъект Российской Федерации: Архангельская область.

Лесничество (лесопарк): Вельские. Квартал: 34. Выдел: 13.

Площадь: 17 га

Номер охота кредитных организаций: 50. Размер пробной площади: 0,476 га.

Таблицитная характеристика:

Тип леса: Б. до. состав: 61:48:С. возраст: 180 лет, бытность: 5.

Площадь: 0,7, запас на 1 га: 210, возобновление: бальзамодомов, состав: 100, 2 тыс. шт. на га.

Прочие и примечания по обследованию лесного насаждения:

Примечания по повреждению: повреждение (искусство или отработано) короедом-типографом (код 343), повреждение (искусство или отработано) короедом-типографом (код 343), повреждение (искусство или отработано) короедом-типографом (код 343), повреждение (искусство или отработано) короедом-типографом (код 343), повреждение (искусство или отработано) короедом-типографом (код 343), повреждение (искусство или отработано) короедом-типографом (код 343). Данные примечания определены по следующим признакам: местное поселение стволовых (отработано) (код 010), местное поселение повреждение отработано (повреждение) (код 206), повреждение (код 832), местное поселение стволовых (искусство) (код 609), повреждение (код 100).

Тип охота кредитных организаций:

Формы работы охота кредитных организаций:

Составление лесного насаждения, различные мероприятия:

Составление насаждений: о стратегической устойчивости.

Инициативные мероприятия: ССР.

Назначитель работ по проведению лесовосстановительных обследований:

Инициатор-исполнитель: филиал ИСХ "Рослесхоз" Центр имени Н.С. Архангельской области"

Сидоров А.В.

Дудерова Е.В.

Дата составления документа: 15.10.2017 года. Телефон: 8-818-2-61-33-74.

Оборотная сторона

Делянка: Б

Ведомость по рубке деревьев

Столбцы с/м	Количество деревьев по категориям состава, шт.																	Всего деревьев по столбцам таблицы	
	IV			V			VI			островки, бурелом			вырубные деревья			шт.	в том числе подкопки рубки, %		
	113	3	113	3	113	3	0	113	3	0	113	3	0	113	3			0	
1	2	3	4	5	6	7	8	9	10	11	12	13	14	15	16	17	18	19	
16																		1	1,0
20	6	9	7	1	2		3				9	18	2					57	34,7
24	1	4	10	4							15	3	1					36	29,8
28											1							6	5,9
32	1																	1	
-																			
-																			
-																			
-																			
итого, шт.	8	13	17	5	2		3				24	23	5					161	62,4
итого, %	7,9	12,9	16,8	3,0	2,0		3,0				24,8	22,8	5,0					100,0	62,4
итого, куб. м.	3,1	4,5	6,6	3,0	0,6		0,9				10,2	7,5	1,9					38,3	12,8
итого, куб. м. %	8,2	11,6	17,3	7,9	1,5		2,3				26,7	19,6	4,9					100,0	62,8

Делянка: Б

Ведомость по рубке деревьев

Столбцы с/м	Количество деревьев по категориям состава, шт.																	Всего деревьев по столбцам таблицы	
	IV			V			VI			островки, бурелом			вырубные деревья			шт.	в том числе подкопки рубки, %		
	113	3	113	3	113	3	0	113	3	0	113	3	0	113	3			0	
1	2	3	4	5	6	7	8	9	10	11	12	13	14	15	16	17	18	19	
16	2																	3	1,8
20	5																	5	2,7
24	21	4									10							38	18,2
28	4	3																7	3,3
32	1																	2	0,9
-																			
-																			
-																			
-																			
итого, шт.	35	2									11							55	20,0
итого, %	60,9	12,7									20,0							100,0	20,0
итого, куб. м.	12,8	3,2									4,1							22,0	18,4
итого, куб. м. %	38,1	14,7									18,4							100,0	18,4

Делянка: С

Ведомость по рубке деревьев

Столбцы с/м	Количество деревьев по категориям состава, шт.																	Всего деревьев по столбцам таблицы	
	IV			V			VI			островки, бурелом			вырубные деревья			шт.	в том числе подкопки рубки, %		
	113	3	113	3	113	3	0	113	3	0	113	3	0	113	3			0	
1	2	3	4	5	6	7	8	9	10	11	12	13	14	15	16	17	18	19	
20	1																	1	0,5
24	1	1																2	1,0
-																			
-																			
-																			
-																			
-																			
итого, шт.	2	1																3	1,5
итого, %	66,7	33,3																100,0	1,5
итого, куб. м.	0,7	0,4																1,2	0,6
итого, куб. м. %	62,1	37,9																100,0	0,6



