



**ПРАВИТЕЛЬСТВО АРХАНГЕЛЬСКОЙ ОБЛАСТИ
МИНИСТЕРСТВО ПРИРОДНЫХ РЕСУРСОВ И ЛЕСОПРОМЫШЛЕННОГО
КОМПЛЕКСА АРХАНГЕЛЬСКОЙ ОБЛАСТИ**

**Территориальный орган министерства природных ресурсов и лесопромышленного
комплекса Архангельской области – управление лесничествами
Шенкурского обособленного подразделения**

РАСПОРЯЖЕНИЕ

от 08 ноября 2017 года № 21-17-495

г. Шенкурск

**Об утверждении актов лесопатологического обследования лесных
участков**

В соответствии с ч.3 ст.60.6 Лесного кодекса Российской Федерации, Положением о министерстве природных ресурсов и лесопромышленного комплекса Архангельской области, утвержденным постановлением правительства Архангельской области от 04.03.2014 № 92-пп, Положением о территориальном органе министерства природных ресурсов и лесопромышленного комплекса Архангельской области – управление лесничествами, утвержденным приказом министерства природных ресурсов и лесопромышленного комплекса Архангельской области от 27.07.2016 № 160, Положения об организации работ по назначению и проведению санитарно-оздоровительных мероприятий на лесных участках, расположенных на территории Архангельской области, утвержденного приказом министерства природных ресурсов и лесопромышленного комплекса Архангельской области от 07.11.2016 № 1828р, утвердить акты лесопатологического обследования лесных насаждений Шенкурского лесничества Архангельской области от 30.10.2017 года по Шенкурскому участковому лесничеству, участок Шенкурское: в квартале №160 выделах №3, №8, №14.

Заместитель руководителя территориального
органа министерства природных ресурсов и
лесопромышленного комплекса Архангельской
области – управление лесничествами
Шенкурского обособленного подразделения



Д.В. Хаванов

УТВЕРЖДАЮ:

Должность заместитель
руководителя Управления
лесничествами Шенкурского
обособленного подразделения

Ф.И.О. Хаванов Д.В.

Дата 30.10.2017 г.



Акт
лесопатологического обследования № 10
лесных насаждений Шенкурского лесничества
Архангельской области

Способ лесопатологического обследования: Визуальное
Инструментальное

| |
|---|
| |
| X |

Место проведения:

| Участковое лесничество | Урочище (дача) | Квартал (кварталы) | Выдел (выделы) | Площадь, га |
|------------------------|-----------------|--------------------|----------------|-------------|
| Шенкурское | уч-к Шенкурский | 160 | 3 | 6,0 |

Лесопатологическое обследование проведено на общей площади 0,4га.

2. Инструментальное обследование лесного участка.

Уч. лесничество: Шенкурское, участок: уч-к Шенкурский Кв. 160 выд. 3 ЛП выдел: 1.

2.1. Фактическая таксационная характеристика лесного насаждения соответствует таксационному описанию.

2.2. Состояние насаждений: с утраченной устойчивостью.

Причины повреждения: воздействия сильных ветров текущего года, повлекшие наклон более 10°, изгиб или вывал деревьев (код 881), воздействия сильных ветров текущего года, повлекшие наклон более 10°, изгиб или вывал деревьев (код 881). Данные причины определены по следующим признакам: механические повреждения слом ствола под кроной свежий (код 217), механические повреждения ствола в обл. кроны свежее (<2/3 окружн. ствола) (код 207).

Заселено (отработано) стволовыми вредителями:

| Вид вредителя | Порода | Встречаемость (% заселенных деревьев) | Степень заселения лесного насаждения (слабая, средняя, сильная) |
|---------------|--------|---------------------------------------|---|
| - | - | - | - |
| - | - | - | - |
| - | - | - | - |

Повреждено огнем:

| Вид пожара | Порода | Состояние корневых лап | | Состояние корневой шейки | | Подсушивание луба | |
|------------|--------|-----------------------------------|--|--|--|--|--|
| | | процент поврежденных огнем корней | процент деревьев с данным повреждением | ожог корневой шейки по окружности (1/4; 2/4; 3/4; более 3/4) | процент деревьев с данным повреждением | по окружности (1/4; 2/4; 3/4; более 3/4) | процент деревьев с данным повреждением |
| - | - | - | - | - | - | - | - |
| - | - | - | - | - | - | - | - |
| - | - | - | - | - | - | - | - |
| - | - | - | - | - | - | - | - |

Поражено болезнями:

| Вид болезни | Порода | Встречаемость (% пораженных деревьев) | Степень заселения лесного насаждения (слабая, средняя, сильная) |
|-------------|--------|---------------------------------------|---|
| - | - | - | - |
| - | - | - | - |

2.3. Выборке подлежит 39,6 % деревьев по запасу,
в том числе:

ослабленных 0 %,
сильно ослабленных 0 %,
усыхающих 0 %,
свежего сухостоя 0 %,
свежего ветровала 32,3 %,
свежего бурелома 7,3 %,
старого сухостоя 0 %,
старого ветровала 0 %,
старого бурелома 0 %,
аварийных 0 %.

2.4. Полнота лесного насаждения после уборки деревьев, подлежащих рубке, составит 0,3
Критическая полнота для данной категории лесных насаждений составляет не лимитируется.

ЗАКЛЮЧЕНИЕ

С целью предотвращения негативных процессов или снижения ущерба от их воздействия
назначено:

| Участковое лесничество | Урочище (дача) | Квартал | Выдел | Площадь выдела, га | Вид мероприятия | Площадь мероприятия, га | Порода | Выбираемый запас на выдел, куб. м | Крайние сроки проведения |
|---------------------------|--------------------|---------|-------|-----------------------|-----------------|----------------------------|--------------|---|-----------------------------|
| Шенкурское | уч-к Шенкурский | 160 | 3 | 6,0 | ВСП | 0,4 | Е, Ос, Б, С. | 22 | 2018 год |

Ведомость перечета деревьев, назначенных в рубку, и абрис лесного участка
прилагаются (приложение 2 и 3 к данному акту).

Меры по обеспечению возобновления: естественное возобновление.

Мероприятия, необходимые для предупреждения повреждения или поражения смежных
насаждений: своевременное проведение проектируемых мероприятий,
надзор за санитарным и лесопатологическим состоянием.

Сведения для расчета степени повреждения:

год образования старого сухостоя:

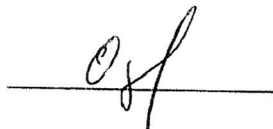
основная причина повреждения древесины:

881

Дата проведения обследований: сентябрь 2017 года.

Исполнитель работ по проведению лесопатологического обследования:

Одоев С. В.



Результаты проведения лесопатологического обследования
лесных насаждений за сентябрь 2017 года
Шенкурское

Субъект Российской Федерации: Архангельская область, Лесничество (лесопарк) Шенкурское.
Участковое лесничество: Шенкурское. Урочище (лесная дача): учк Шенкурский.

| 1 | 2 | 3 | 4 | 5 | 6 | 7 | Таксационная характеристика лесного насаждения | | | | | | | | Распределение деревьев по категориям состояния, % от запаса | | | | | | | | | | 33 | 34 | | | | | | | | |
|----------------|--------------|--------------------|--------------------------|--|----------------------------------|--|--|--------|---------|-------------------|---------------------|----------|---------|---------|---|------------------------------|--------------------------|-------------|--------------------|----------|------------------|------------------|-----------------|-----------------|----------------|----------------|-------------------|-------------------------------|-------------------------------|---------------------------------|--------------------|-----|-------------------------|-----|
| | | | | | | | 8 | 9 | 10 | 11 | 12 | 13 | 14 | 15 | 16 | 17 | 18 | 19 | 20 | 21 | 22 | 23 | 24 | 25 | | | 26 | 27 | 28 | 29 | 30 | 31 | 32 | |
| номер квартала | номер выдела | площадь выдела, га | целевое назначение лесов | категория защитных лесов | номер лесопатологического выдела | площадь лесопатологического выдела, га | состав | порода | возраст | средняя высота, м | средний диаметр, см | тип леса | плотота | бонитет | запас, куб. м/га | число деревьев на пробе, шт. | без признаков ослабления | ослабленные | сильно ослабленные | учкающие | свежий сухойстой | старый сухойстой | свежий ветровал | старый ветровал | свежий бурелом | старый бурелом | аварийные деревья | признаки повреждения деревьев | доля поврежденных деревьев, % | причина ослабления, повреждения | подклевки рубке, % | вид | назначенные мероприятия | |
| 160 | 3 | 6,0 | Защитные | лес, расположенные в водохранилищных зонах | 1 | 0,4 | 52с261ос | Е | 85 | 16 | 18 | - | - | - | - | 28 | 57,6 | 17,4 | 11,0 | | | | | | | | | 217 | 100,0 | 881 | 25,0 | 881 | ВСП | 0,4 |
| | | | | | | | Всего | - | - | - | - | Е,учр | 0,5 | 4 | 140 | 83 | 49,4 | | | | | | | | | | | 217 | 82,6 | 881 | 39,6 | | | |
| | | | | | | | ос | | | 19 | 20 | - | - | - | - | 6 | 63,0 | | | | | | | | | | 217 | 100,0 | 881 | 100,0 | 881 | | | |
| | | | | | | | Б | | | 18 | 18 | - | - | - | - | 29 | | | | | | | | | | | 217 | 37,0 | 881 | 37,0 | 881 | | | |
| | | | | | | | С | | | 18 | 18 | - | - | - | 20 | 46,1 | 8,2 | | | | | | | | | | 217 | 53,8 | 881 | 45,7 | 881 | | | |

Показатели, не соответствующие таксационному описанию отмечаются "**". Расшифровка кодов причин и признаков указана в акте.

Исполнитель работ по проведению лесопатологического обследования:

Одоев С. В.



Дата составления документа: 27.09.2017 года. Телефон:

Ведомость перечета деревьев назначенных в рубку

ВРЕМЕННАЯ ПРОБНАЯ ПЛОЩАДЬ № 3

Субъект Российской Федерации: Архангельская область.

Лесничество (лесопарк): Шенкурское. Квартал: 160. Выдел: 3.

Площадь: 6 га.

Номер очага вредных организмов б/н. Размер пробной площади: 0,4 га.

Таксационная характеристика:

тип леса: Ечер; состав: 5е2с2б1ос; возраст: 85 лет; бонитет: 4.

полнота: 0.5; запас на га: 140; возобновление: благонадежное, состав: 10ель, 4000 тыс.шт. на га.

Время и причина ослабления лесного насаждения:

Причины повреждения: воздействия сильных ветров текущего года, повлекшие наклон более 10°, изгиб или вывал деревьев (код 881), воздействия сильных ветров текущего года, повлекшие наклон более 10°, изгиб или вывал деревьев (код 881). Данные причины определены по следующим признакам: механические повреждения слом ствола под кроной свежий (код 217), механические повреждения ствола в обл. кроны свежее (<2/3 окружн. ствола) (код 207).

Тип очага вредных организмов: .

Фаза развития очага вредных организмов: .

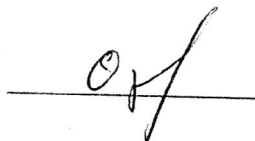
Состояние лесного насаждения, намечаемые мероприятия:

Состояние насаждений: . с утраченной устойчивостью, СКС - 3.

Намечаемое мероприятие: ВСП.

Исполнитель работ по проведению лесопатологического обследования:

Одоев С. В.



Дата составления документа: 27.09.2017 года. Телефон: .

ВЕДОМОСТЬ ПЕРЕЧЕТА ДЕРЕВЬЕВ

Оборотная сторона

Порода1 Е

| Ступени толщины см | Количество деревьев по категориям состояния, шт. | | | | | | | | | | | | | | | | Всего деревьев по ступеням толщины | |
|--------------------------|--|----|------|----|---|----|---|----|----|----|-------------------|----|----|-------------------|----|----|---------------------------------------|--|
| | I | II | III | IV | | V | | VI | | | ветровал, бурелом | | | аварийные деревья | | | шт. | в том числе подлежат рубке, % |
| | | | | НЗ | З | НЗ | З | НЗ | З | О | НЗ | З | О | НЗ | З | О | | |
| 1 | 2 | 3 | 4 | 5 | 6 | 7 | 8 | 9 | 10 | 11 | 12 | 13 | 14 | 15 | 16 | 17 | 18 | 19 |
| 12 | 6 | | 4 | | | | | | | | 1 | | | | | | 11 | 3,6 |
| 16 | 3 | | 2 | | | | | | | | 2 | | | | | | 7 | 7,1 |
| 20 | | | 2 | | | | | | | | | | | | | | 2 | |
| 24 | 4 | | | | | | | | | | | | | | | | 4 | |
| 28 | 2 | | | | | | | | | | 2 | | | | | | 4 | 7,1 |
| - | | | | | | | | | | | | | | | | | | |
| - | | | | | | | | | | | | | | | | | | |
| - | | | | | | | | | | | | | | | | | | |
| - | | | | | | | | | | | | | | | | | | |
| итого, шт | 15 | | 8 | | | | | | | | 5 | | | | | | 28 | 17,9 |
| итого, % | 53,6 | | 28,6 | | | | | | | | 17,9 | | | | | | 100,0 | 17,9 |
| итого, куб м | 3,7 | | 1,1 | | | | | | | | 1,6 | | | | | | 6,4 | 25,0 |
| итого, куб,% | 57,6 | | 17,4 | | | | | | | | 25,0 | | | | | | 100,0 | 25,0 |

Порода2 Б

| Ступени толщины см | Количество деревьев по категориям состояния, шт. | | | | | | | | | | | | | | | | Всего деревьев по ступеням толщины | |
|--------------------------|--|----|------|----|---|----|---|----|----|----|-------------------|----|----|-------------------|----|----|---------------------------------------|--|
| | I | II | III | IV | | V | | VI | | | ветровал, бурелом | | | аварийные деревья | | | шт. | в том числе подлежат рубке, % |
| | | | | НЗ | З | НЗ | З | НЗ | З | О | НЗ | З | О | НЗ | З | О | | |
| 1 | 2 | 3 | 4 | 5 | 6 | 7 | 8 | 9 | 10 | 11 | 12 | 13 | 14 | 15 | 16 | 17 | 18 | 19 |
| 8 | 3 | | 5 | | | | | | | | | | | | | | 8 | |
| 12 | 4 | | | | | | | | | | 2 | | | | | | 6 | 10,0 |
| 16 | 4 | | | | | | | | | | | | | | | | 4 | |
| 24 | | | | | | | | | | | 2 | | | | | | 2 | 10,0 |
| - | | | | | | | | | | | | | | | | | | |
| - | | | | | | | | | | | | | | | | | | |
| - | | | | | | | | | | | | | | | | | | |
| - | | | | | | | | | | | | | | | | | | |
| итого, шт | 11 | | 5 | | | | | | | | 4 | | | | | | 20 | 20,0 |
| итого, % | 55,0 | | 25,0 | | | | | | | | 20,0 | | | | | | 100,0 | 20,0 |
| итого, куб м | 0,9 | | 0,2 | | | | | | | | 0,8 | | | | | | 1,8 | 45,7 |
| итого, куб,% | 46,1 | | 8,2 | | | | | | | | 45,7 | | | | | | 100,0 | 45,7 |

Порода3 С

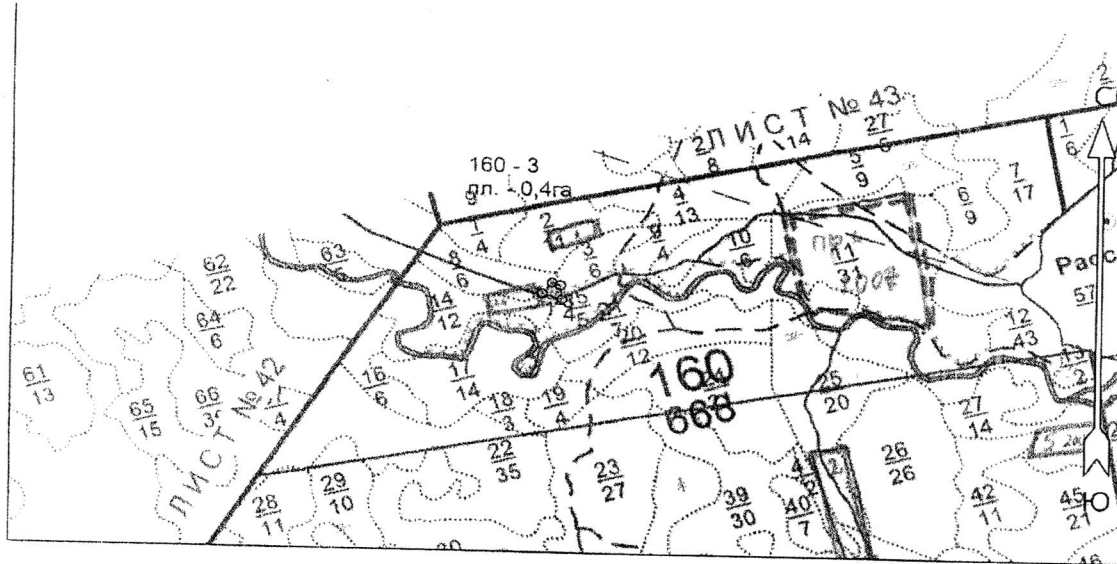
| Ступени толщины см | Количество деревьев по категориям состояния, шт. | | | | | | | | | | | | | | | | Всего деревьев по ступеням толщины | |
|--------------------------|--|----|-----|----|---|----|---|----|----|----|-------------------|----|----|-------------------|----|----|---------------------------------------|--|
| | I | II | III | IV | | V | | VI | | | ветровал, бурелом | | | аварийные деревья | | | шт. | в том числе подлежат рубке, % |
| | | | | НЗ | З | НЗ | З | НЗ | З | О | НЗ | З | О | НЗ | З | О | | |
| 1 | 2 | 3 | 4 | 5 | 6 | 7 | 8 | 9 | 10 | 11 | 12 | 13 | 14 | 15 | 16 | 17 | 18 | 19 |
| 8 | 19 | | | | | | | | | | 1 | | | | | | 20 | 3,4 |
| 12 | 1 | | | | | | | | | | 2 | | | | | | 3 | 6,9 |
| 16 | 3 | | | | | | | | | | | | | | | | 3 | |
| 20 | 1 | | | | | | | | | | 2 | | | | | | 3 | 6,9 |
| - | | | | | | | | | | | | | | | | | | |
| - | | | | | | | | | | | | | | | | | | |
| - | | | | | | | | | | | | | | | | | | |
| - | | | | | | | | | | | | | | | | | | |
| итого, шт | 24 | | | | | | | | | | 5 | | | | | | 29 | 17,2 |
| итого, % | 82,8 | | | | | | | | | | 17,2 | | | | | | 100,0 | 17,2 |
| итого, куб м | 1,2 | | | | | | | | | | 0,7 | | | | | | 1,8 | 37,0 |
| итого, куб,% | 63,0 | | | | | | | | | | 37,0 | | | | | | 100,0 | 37,0 |

Порода: Ос

| Степень толщины см | Количество деревьев по категориям состояния, шт. | | | | | | | | | | | | | | | | Всего деревьев по ступеням толщины | |
|--------------------------|--|----|-----|----|---|----|---|----|----|----|-------------------|----|----|-------------------|----|----|---------------------------------------|--|
| | I | II | III | IV | | V | | VI | | | ветровал, бурелом | | | аварийные деревья | | | шт | в том числе подлежат рубке, % |
| | | | | НЗ | З | НЗ | З | НЗ | З | О | НЗ | З | О | НЗ | З | О | | |
| 1 | 2 | 3 | 4 | 5 | 6 | 7 | 8 | 9 | 10 | 11 | 12 | 13 | 14 | 15 | 16 | 17 | 18 | 19 |
| 16 | | | | | | | | | | | 2 | | | | | | 2 | 33,3 |
| 20 | | | | | | | | | | | 4 | | | | | | 4 | 66,7 |
| - | | | | | | | | | | | | | | | | | | |
| - | | | | | | | | | | | | | | | | | | |
| - | | | | | | | | | | | | | | | | | | |
| - | | | | | | | | | | | | | | | | | | |
| - | | | | | | | | | | | | | | | | | | |
| - | | | | | | | | | | | | | | | | | | |
| Итого, шт | | | | | | | | | | | 6 | | | | | | 6 | 100,0 |
| Итого, % | | | | | | | | | | | 100,0 | | | | | | 100,0 | 100,0 |
| Итого, куб.м | | | | | | | | | | | 1,4 | | | | | | 1,4 | 100,0 |
| Итого, куб.% | | | | | | | | | | | 100,0 | | | | | | 100,0 | 100,0 |

Абрис участка

Масштаб 1:25000



| Номера точек | Координаты | |
|--------------|-------------|-------------|
| | Широта | Долгота |
| 1 | 61.87941553 | 43.17963151 |
| 2 | 61.87985029 | 43.18040317 |
| 3 | 61.8797457 | 43.18105157 |
| 4 | 61.87916529 | 43.18116025 |
| 1 | 61.87941553 | 43.17963151 |

| N выдела | Ленты (круговой площадки) перече́та | | | | |
|----------|-------------------------------------|----------|-----------|-----------|-------------|
| | № ленты | Длина, м | Ширина, м | Радиус, м | Площадь, га |
| 3 | 1 | 60 | 10 | - | 0,06 |
| | | | | | |
| | | | | | |

Условные обозначения:

Исполнитель работ по проведению лесопатологического обследования:

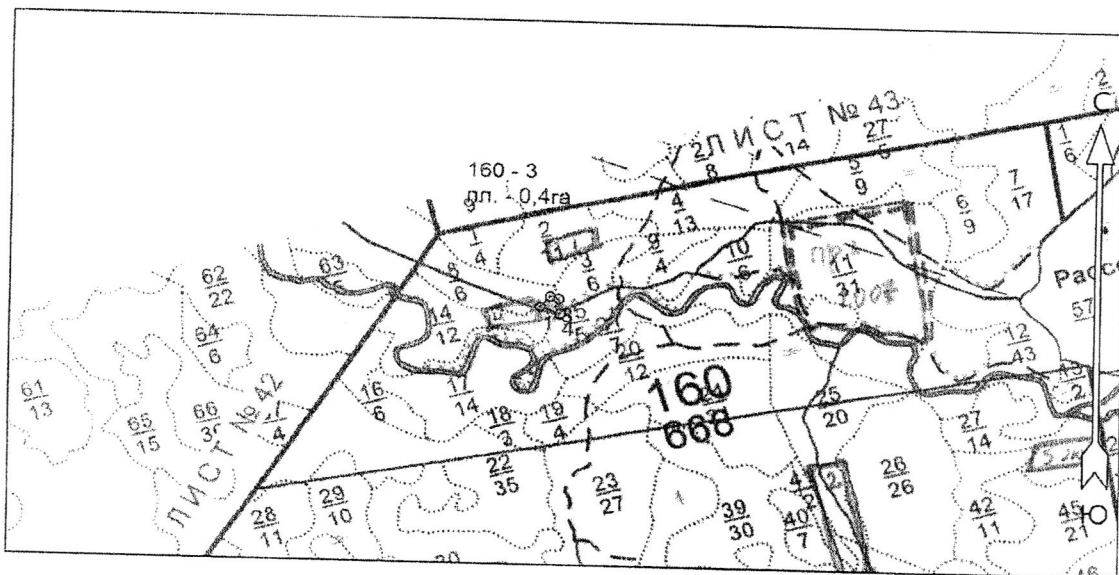
Условные обозначения: выборочная санитарная рубка

обследованный участок

линия перече́та

Одоев С. В.

Дата составления документа: 27.09.2017 года. Телефон: .



| Номера точек | Координаты | | Азимуты линий | Длина, м |
|--------------|-----------------|-----------------|---------------|----------|
| | Широта | Долгота | | |
| 1 - 2 | 61° 52' 45.896" | 43° 10' 46.673" | 40° | 63 |
| 2 - 3 | | | 109° | 36 |
| 3 - 4 | | | 175° | 65 |
| 4 - 1 | | | 289° | 85 |

оп