



**ПРАВИТЕЛЬСТВО АРХАНГЕЛЬСКОЙ ОБЛАСТИ
МИНИСТЕРСТВО ПРИРОДНЫХ РЕСУРСОВ И ЛЕСОПРОМЫШЛЕННОГО
КОМПЛЕКСА АРХАНГЕЛЬСКОЙ ОБЛАСТИ**

**Территориальный орган министерства природных ресурсов и лесопромышленного
комплекса Архангельской области – управление лесничествами
Шенкурского обособленного подразделения**

РАСПОРЯЖЕНИЕ

от 28 сентября 2017 года № 21-17-414

г. Шенкурск

**Об утверждении актов лесопатологического обследования лесных
участков**

В соответствии с ч.3 ст.60.6 Лесного кодекса Российской Федерации, Положением о министерстве природных ресурсов и лесопромышленного комплекса Архангельской области, утвержденным постановлением правительства Архангельской области от 04.03.2014 № 92-пп, Положением о территориальном органе министерства природных ресурсов и лесопромышленного комплекса Архангельской области – управление лесничествами, утвержденным приказом министерства природных ресурсов и лесопромышленного комплекса Архангельской области от 27.07.2016 № 160, Положения об организации работ по назначению и проведению санитарно-оздоровительных мероприятий на лесных участках, расположенных на территории Архангельской области, утвержденного приказом министерства природных ресурсов и лесопромышленного комплекса Архангельской области от 07.11.2016 № 1828р, утвердить акты лесопатологического обследования лесных насаждений Шенкурского лесничества Архангельской области от 27.09.2017 года по Шереньгскому участковому лесничеству, участок Шереньгское: в квартале №32 выделах №28, №3 в квартале №16 выделе №51; в квартале №17 выделах №42, №38, №43, №41; в квартале №31 выделах №22, №2, №19, №20

Заместитель руководителя территориального
органа министерства природных ресурсов и
лесопромышленного комплекса Архангельской
области – управление лесничествами
Шенкурского обособленного подразделения



Д.В. Хаванов

УТВЕРЖДАЮ:

Должность И.о. директора

Ф.И.О. Пресечкин С.И.

Дата 28.09.17, д.ф.

Акт
лесопатологического обследования № 1
лесных насаждений Шенкурского лесничества
Архангельской области

Способ лесопатологического обследования: Визуальное
Инструментальное

X

Место проведения:

Участковое лесничество	Урочище (дача)	Квартал (кварталы)	Выдел (выделы)	Площадь, га
Шереньгское	0	31	22	24,0
			2	15,0
			19	84,0
			20	70,0

Лесопатологическое обследование проведено на общей площади 193,0га.

2. Инструментальное обследование лесного участка.

Уч. лесничество: Шереньгское, участок: Кв. 31 вид. 22 ЛП выдел: -.

Уч. лесничество: Шереньгское, участок: Кв. 31 вид. 22, 2, 19, 20. ЛП выдел: -.

2.1. Фактическая таксационная характеристика лесного насаждения соответствует таксационному описанию.

2.2. Состояние насаждений: с нарушенной устойчивостью.

Причины повреждения: воздействия сильных ветров текущего года, повлекшие наклон более 10°, изгиб или вывал деревьев (код 881). Данные причины определены по следующим признакам: механические повреждения обрыв корней (вывал) свежий (код 205), механические повреждения слом ствола под кроной свежий (код 217).

Заселено (отработано) стволовыми вредителями:

Вид вредителя	Порода	Встречаемость (% заселенных деревьев)	Степень заселения лесного насаждения (слабая, средняя, сильная)
-	-	-	-

Повреждено огнем:

Вид пожара	Порода	Состояние корневых лап		Состояние корневой шейки		Подсушивание луба	
		процент поврежденных огнем корней	процент деревьев с данным повреждением	ожог корневой шейки по окружности (1/4; 2/4; 3/4; более 3/4)	процент деревьев с данным повреждением	по окружности (1/4; 2/4; 3/4; более 3/4)	процент деревьев с данным повреждением
		-	-	-	-	-	-

Поражено болезнями:

Вид болезни	Порода	Встречаемость (% пораженных деревьев)	Степень заселения лесного насаждения (слабая, средняя, сильная)
-	-	-	-

2.3. Выборке подлежит 47,1 % деревьев по запасу,

в том числе:

вид.22

ослабленных 0 %,
 сильно ослабленных 0 %,
 усыхающих 0 %,
 свежего сухостоя 0 %,
 свежего ветровала 36,9 %,
 свежего бурелома 10,2 %,
 старого сухостоя 0 %,
 старого ветровала 0 %,
 старого бурелома 0 %,
 аварийных 0 %.

СКС по ПП: 2,97

2.3. Выборке подлежит 42,2 % деревьев по запасу,

в том числе:

вид.2

ослабленных 0 %,
 сильно ослабленных 0 %,
 усыхающих 0 %,
 свежего сухостоя 0 %,
 свежего ветровала 40,7 %,
 свежего бурелома 1,5 %,
 старого сухостоя 0 %,
 старого ветровала 0 %,
 старого бурелома 0 %,
 аварийных 0 %.

СКС по ПП: 2,7

2.3. Выборке подлежит 36,5 % деревьев по запасу,

в том числе:

выд.19

ослабленных 0 %,
сильно ослабленных 0 %,
усыхающих 0 %,
свежего сухостоя 0 %,
свежего ветровала 31,6 %,
свежего бурелома 4,9 %,
старого сухостоя 0 %,
старого ветровала 0 %,
старого бурелома 0 %,
аварийных 0 %.

СКС по ПП: 2,57

2.3. Выборке подлежит 44,5 % деревьев по запасу,

в том числе:

выд.20

ослабленных 0 %,
сильно ослабленных 0 %,
усыхающих 0 %,
свежего сухостоя 0,1 %,
свежего ветровала 34,6 %,
свежего бурелома 9,8 %,
старого сухостоя 0 %,
старого ветровала 0 %,
старого бурелома 0 %,
аварийных 0 %.

СКС по ПП: 2,9

2.4. Полнота лесного насаждения после уборки деревьев, подлежащих рубке, составит: 0,37, выд.2 - 0,35, выд.19 - 0,38, выд.20 - 0,44.

выд.22 -

Критическая полнота для данной категории лесных насаждений составляет 0,3.

ЗАКЛЮЧЕНИЕ

С целью предотвращения негативных процессов или снижения ущерба от их воздействия назначено:

Участковое лесничество	Урочище (дана)	Квартал	Выдел	Площадь выдела, га	Вид мероприятия	Площадь мероприятия, га	Порода	Выбираемый запас на выдел, куб. м	Крайние сроки проведения
Шеренгское	0	31	22	24,0	ВСП	24,0	С.	2374	2018 год
			2	15,0	ВСП	15,0	С.	633	2018 год
			19	84,0	ВСП	84,0	С.	2453	2018 год
			20	70,0	ВСП	70,0	С.	6853	2018 год

Ведомость перечета деревьев, назначенных в рубку, и абрис лесного участка прилагаются (приложение 2 и 3 к данному акту).

Меры по обеспечению возобновления: естественное возобновление.

Мероприятия, необходимые для предупреждения повреждения или поражения смежных насаждений: своевременное проведение проектируемых мероприятий, надзор за санитарным и лесопатологическим состоянием.

Сведения для расчета степени повреждения:

год образования старого сухостоя:

основная причина повреждения древесины: 881

Дата проведения обследований: 26.09.2017 года.

Исполнитель работ по проведению лесопатологического обследования:

Инженер-лесопатолог Филиала ФБУ "Рослесозащита" "Центр защиты леса Архангельской области":

Скрипов А.В.

Дудорова Е.В.

Ведомость перечета деревьев назначенных в рубку

ВРЕМЕННАЯ ПРОБНАЯ ПЛОЩАДЬ № 1

Субъект Российской Федерации: Архангельская область.
Лесничество (лесопарк): Шенкурское. Квартал: 31. Выдел: 22.
Площадь: 24 га.
Номер очага вредных организмов б/н. Размер пробной площади: 0,15 га.
Таксационная характеристика:
тип леса: С бр; состав: 10С; возраст: 75 лет; бонитет: 3.
полнота: 0,7; запас на га: 210; возобновление: благонадежное, состав: 10С, 1 тыс. шт. на га.
Время и причина ослабления лесного насаждения:
Причины повреждения: воздействия сильных ветров текущего года, повлекшие наклон более 10°, изгиб или вывал деревьев (код 881).
Данные причины определены по следующим признакам: механические повреждения обрыв корней (вывал) свежий (код 205), механические повреждения слом ствола под кроной свежий (код 217).

Тип очага вредных организмов: .
Фаза развития очага вредных организмов: .
Состояние лесного насаждения, намечаемые мероприятия:
Состояние насаждений: . с нарушенной устойчивостью.
Намечаемое мероприятие: ВСП.

Исполнитель работ по проведению лесопатологического обследования:
Инженер-лесопатолог Филиала ФБУ "Рослесозащита" "Центр защиты леса Архангельской области":
Скрипов А.В.
Дудорова Е.В.
Дата составления документа: 28.09.2017 года. Телефон: 8-818-2-61-33-74.

ВЕДОМОСТЬ ПЕРЕЧЕТА ДЕРЕВЬЕВ

Оборотная сторона

Порода: С

Ступени толщины см	Количество деревьев по категориям состояния, шт.																	Всего деревьев по ступеням толщины	
	I	II	III	IV		V		VI			ветровал, бурелом			аварийные деревья			шт.	в том числе подлежат рубке, %	
				НЗ	З	НЗ	З	НЗ	З	О	НЗ	З	О	НЗ	З	О			
1	2	3	4	5	6	7	8	9	10	11	12	13	14	15	16	17	18	19	
8	3																	3	
12	2	2									6							10	5,9
16	29										12							41	11,8
20	4										9							13	8,8
24											13							13	12,7
28	12	4									6							22	5,9
-																			
-																			
-																			
-																			
итого, шт	50	6									46							102	45,1
итого, %	49,0	5,9									45,1							100,0	45,1
итого, куб.м.	12,6	2,5									13,4							28,4	47,1
итого, куб.%	44,2	8,7									47,1							100,0	47,1

Ведомость перечета деревьев назначенных в рубку

ВРЕМЕННАЯ ПРОБНАЯ ПЛОЩАДЬ № _1_

Субъект Российской Федерации: Архангельская область.
Лесничество (лесопарк): Шенкурское. Квартал: 31. Выдел: 2.
Площадь: 15 га.
Номер очага вредных организмов б/н. Размер пробной площади: 0,16 га.
Таксационная характеристика:
тип леса: С лиш; состав: 10С; возраст: 60 лет; бонитет: 4.
полнота: 0,6; запас на га: 100; возобновление: благонадежное, состав: 10С, 4 тыс.шт. на га.
Время и причина ослабления лесного насаждения:
Причины повреждения: воздействия сильных ветров текущего года, повлекшие наклон более 10°, изгиб или вывал деревьев (код 881).
Данные причины определены по следующим признакам: механические повреждения слом ствола под кроной свежий (код 217),
механические повреждения обрыв корней (вывал) свежий (код 205).

Тип очага вредных организмов: .
Фаза развития очага вредных организмов: .
Состояние лесного насаждения, намечаемые мероприятия:
Состояние насаждений: . с нарушенной устойчивостью.
Намечаемое мероприятие: ВСП.

Исполнитель работ по проведению лесопатологического обследования:
Инженер-лесопатолог Филиала ФБУ "Вослесозащита" "Центр защиты леса Архангельской области":
Скрипов А.В.
Дудорова Е.В.
Дата составления документа: 28.09.2017 года. Телефон: 8-818-2-61-33-74.

ВЕДОМОСТЬ ПЕРЕЧЕТА ДЕРЕВЬЕВ

Оборотная сторона

Порода: С

Ступени толщины см	Количество деревьев по категориям состояния, шт.																Всего деревьев по ступеням толщины	
	I	II	III	IV		V		VI			ветровал, бурелом			аварийные деревья			шт.	в том числе подлежат рубке, %
				НЗ	З	НЗ	З	НЗ	З	О	НЗ	З	О	НЗ	З	О		
1	2	3	4	5	6	7	8	9	10	11	12	13	14	15	16	17	18	19
8	3	4									10						17	9,8
12	14	2									13						29	12,7
16	29										12						41	11,8
20											11						11	10,8
28	4																4	
-																		
-																		
-																		
-																		
итого, шт	50	6									46						102	45,1
итого, %	49,0	5,9									45,1						100,0	45,1
итого, куб.м.	7,7	0,2									5,8						13,7	42,1
итого, куб.%	56,3	1,6									42,1						100,0	42,1

Ведомость перечета деревьев назначенных в рубку

ВРЕМЕННАЯ ПРОБНАЯ ПЛОЩАДЬ № 1

Субъект Российской Федерации: Архангельская область.
Лесничество (лесопарк): Шенкурское. Квартал: 31. Выдел: 19.
Площадь: 84 га.
Номер очага вредных организмов б/н. Размер пробной площади: 0,16 га.
Таксационная характеристика:
тип леса: С лиш.; состав: 6С4С; возраст: 65 лет; бонитет: 4.
полнота: 0,6; запас на га: 80; возобновление: благонадежное, состав: 10С, 1 тыс.шт. на га.
Время и причина ослабления лесного насаждения:
Причины повреждения: воздействия сильных ветров текущего года, повлекшие наклон более 10°, изгиб или вывал деревьев (код 881).
Данные причины определены по следующим признакам: механические повреждения слом ствола под кроной свежий (код 217), механические повреждения обрыв корней (вывал) свежий (код 205).

Тип очага вредных организмов: .
Фаза развития очага вредных организмов: .
Состояние лесного насаждения, намечаемые мероприятия:
Состояние насаждений: . с нарушенной устойчивостью.
Намечаемое мероприятие: ВСП.

Исполнитель работ по проведению лесопатологического обследования:
Инженер-лесопатолог Филиала ФБУ "Рослесозащита" "Центр защиты леса Архангельской области":
Скрипов А.В.
Дудорова Е.В.
Дата составления документа: 28.09.2017 года. Телефон: 8-818-2-61-33-74.

ВЕДОМОСТЬ ПЕРЕЧЕТА ДЕРЕВЬЕВ

Оборотная сторона

Порода: С

Ступени толщины см	Количество деревьев по категориям состояния, шт.																Всего деревьев по ступеням толщины	
	I	II	III	IV		V		VI			ветровал, бурелом			аварийные деревья			шт.	в том числе подлежат рубке, %
				НЗ	З	НЗ	З	НЗ	З	О	НЗ	З	О	НЗ	З	О		
1	2	3	4	5	6	7	8	9	10	11	12	13	14	15	16	17	18	19
8	9																9	
12	16	2															18	
16	37	7									26						70	23,9
20	5										5						10	4,6
24		1									1						2	0,9
-																		
-																		
-																		
-																		
итого, шт	67	10									32						109	29,4
итого, %	61,5	9,2									29,4						100,0	29,4
итого, куб м	8,2	1,6									5,6						15,4	36,5
итого, куб,%	53,1	10,4									36,5						100,0	36,5

Ведомость перечета деревьев назначенных в рубку

ВРЕМЕННАЯ ПРОБНАЯ ПЛОЩАДЬ № 1

Субъект Российской Федерации: Архангельская область.
Лесничество (лесопарк): Шенкурское. Квартал: 31. Выдел: 20.
Площадь: 70 га.
Номер очага вредных организмов б/н. Размер пробной площади: 0,14 га.
Таксационная характеристика:
тип леса: С бр; состав: 10С+Б; возраст: 75 лет; бонитет: 3.
полнота: 0,8; запас на га: 220; возобновление: благонадежное, состав: 8С2Е, 2 тыс. шт. на га.
Время и причина ослабления лесного насаждения:
Причины повреждения: воздействия сильных ветров текущего года, повлекшие наклон более 10°, изгиб или вывал деревьев (код 881).
Данные причины определены по следующим признакам: механические повреждения обрыв корней (вывал) свежий (код 205), механические повреждения слом ствола под кроной свежий (код 217).

Тип очага вредных организмов: .
Фаза развития очага вредных организмов: .
Состояние лесного насаждения, намечаемые мероприятия:
Состояние насаждений: . с нарушенной устойчивостью.
Намечаемое мероприятие: ВСП.

Исполнитель работ по проведению лесопатологического обследования:
Инженер-лесопатолог Филиала ФБУ "Рослесозащита" "Центр защиты леса Архангельской области":

Скрипов А.В.

Дулорова Е.В.

Дата составления документа: 28.09.2017 года. Телефон: 8-818-2-61-33-74.

ВЕДОМОСТЬ ПЕРЕЧЕТА ДЕРЕВЬЕВ

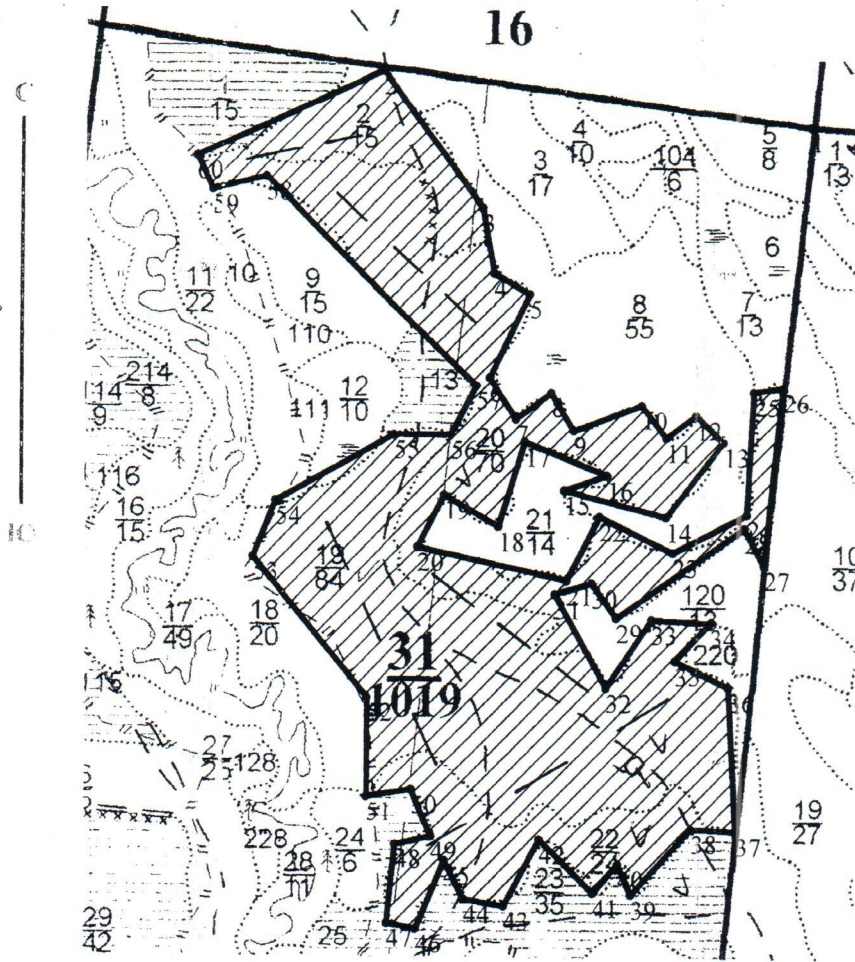
Оборотная сторона

Порода: С

Ступени толщины см	Количество деревьев по категориям состояния, шт.																Всего деревьев по ступеням толщины	
	I	II	III	IV		V		VI			ветровал, бурелом			аварийные деревья			шт.	в том числе подлежат рубке, %
				НЗ	З	НЗ	З	НЗ	З	О	НЗ	З	О	НЗ	З	О		
1	2	3	4	5	6	7	8	9	10	11	12	13	14	15	16	17	18	19
8	2					1											3	1,0
12	2	2									6						10	5,7
16	26	3									12						41	11,4
20	8										5						13	4,8
24	1										15						16	14,3
28	11	5									6						22	5,7
-																		
-																		
-																		
-																		
итого, шт	50	10				1					44						105	42,9
итого, %	47,6	9,5				1,0					41,9						100,0	42,9
итого, куб.м	13,0	3,5				0,0					13,2						29,6	44,5
итого, куб.%	43,7	11,8				0,1					44,4						100,0	44,5

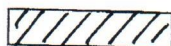
Масштаб 1:25000

Абрис участка



N выдела	Ленты (круговой площадки) перечета				
	№ ленты	Длина, м	Ширина, м	Радиус, м	Площадь, га
2	1	160	10	-	0,16
19	1	160	10	-	0,16
20	1	140	10	-	0,14
22	1	150	10	-	0,15

Условные обозначения:



выборочная санитарная рубка



линия перечета

Исполнитель работ по проведению лесопатологического обследования:
Инженер-лесопатолог Филиала ФБУ "Рослесозащита" "Центр защиты леса Архангельской области":
Дудорова Е.В.

Скрипов А.В.

Номера точек	Координаты		
1	61,06055/42,09100	31	61,06058/42,09119
2	61,06053/42,09106	32	61,06047/42,09101
3	61,06056/42,09106	33	61,06054/42,09111
4	61,06055/42,09110	34	61,06070/42,09135
5	61,06056/42,09119	35	61,06065/42,09124
6	61,06057/42,09121	36	61,06073/42,09135
7	61,06055/42,09116	37	61,06050/42,09117
8	61,06050/42,09106	38	61,06050/42,09116
9	61,06049/42,09110	39	61,06054/42,09105
10	61,06054/42,09119	40	61,06049/42,09085
11	61,06055/42,09116	41	61,06065/42,09132
12	61,06055/42,09120	42	61,06066/42,09135
13	61,06055/42,09119	43	61,06057/42,09120
14	61,06055/42,09119	44	61,06052/42,09099
15	61,06055/42,09116	45	61,06046/42,09031
16	61,06056/42,09117	46	61,06090/42,09158
17	61,06055/42,09122	47	61,06073/42,09154
18	61,06052/42,09114	48	61,06062/42,09138
19	61,06055/42,09111	49	61,06053/42,09105
20	61,06054/42,09109	50	61,06043/42,09078
21	61,06051/42,09106	51	61,06024/42,09089
22	61,06051/42,09112	52	61,06054/42,09109
23	61,06054/42,091315	53	61,06047/42,09105
24	61,06047/42,09110	54	61,06052/42,09109
25	61,06048/42,09105	55	61,06054/42,09113
26	61,06049/42,09108	56	61,06053/42,09105
27	61,06054/42,09112	57	61,06054/42,09109
28	61,06056/42,09116	58	61,06052/42,09105
29	61,06054/42,09119	59	61,06054/42,09106
30	61,06056/42,09121	60	61,06055/42,09107

1-2	C3 83°5'54"	1440,7
2-3	ЮВ 36°34'37"	554,7
3-4	ЮВ 10°49'57"	211,1
4-5	ЮВ 60°55'40"	136,2
5-6	ЮЗ 25°48'17"	303,8
6-7	ЮВ 32°48'35"	162,7
7-8	СВ 53°27'5"	148,1
8-9	ЮВ 31°14'43"	144,5
9-10	СВ 69°54'54"	244
10-11	ЮВ 38°20'50"	135
11-12	СВ 53°30'39"	126,1
12-13	ЮВ 46°22'35"	127,9
13-14	ЮЗ 38°38'23"	310,6
14-15	СЗ 76°18'1"	353,9
15-16	СВ 71°33'9"	153,3
16-17	СЗ 69°7'54"	297,2
17-18	ЮЗ 17°52'0"	287,3
18-19	СЗ 60°41'27"	207,2
19-20	ЮЗ 27°44'29"	189,4
20-21	ЮВ 78°0'2"	509,2
21-22	СВ 27°59'31"	234,8
22-23	ЮВ 65°4'46"	272,2
23-24	СВ 63°49'19"	279,9
24-25	СВ 3°8'33"	402
25-26	СВ 82°13'45"	97,9
26-27	ЮЗ 6°5'44"	581,1
27-28	СЗ 29°2'13"	136,2
28-29	ЮЗ 56°1'18"	520,9
29-30	СЗ 37°12'54"	138,5
30-31	ЮЗ 74°2'37"	128,4
31-32	ЮВ 29°49'4"	345,7
32-33	СВ 34°58'21"	269,1
33-34	ЮВ 87°27'12"	198,5
34-35	ЮЗ 43°56'16"	171,5
35-36	ЮВ 65°7'14"	199,2
36-37	ЮВ 3°12'25"	472,7
37-38	СЗ 86°37'52"	150,1
38-39	ЮЗ 43°10'14"	296,3
39-40	СЗ 24°25'42"	106,6
40-41	ЮЗ 42°7'1"	124,9
41-42	СЗ 46°24'41"	249,5
42-43	ЮЗ 28°50'17"	246,7
43-44	СЗ 80°31'51"	134,1
44-45	СЗ 28°9'41"	140,1
45-46	ЮЗ 22°46'3"	239,2
46-47	СЗ 79°41'16"	98,6
47-48	СВ 5°54'6"	257,2
48-49	СВ 77°27'44"	121,9
49-50	СЗ 23°11'1"	167,9
50-51	ЮЗ 81°37'41"	151,5
51-52	СВ 0°0'0"	322
52-53	СЗ 40°26'30"	591,1
53-54	СВ 22°30'21"	195,7
54-55	СВ 61°25'0"	451,7
55-56	ЮВ 90°0'0"	189,5
56-57	СВ 27°9'51"	183,4
57-58	СЗ 46°26'53"	973
58-59	ЮЗ 76°17'0"	186
59-60	СЗ 25°37'29"	122,3