

Приложение 2
к приказу Минприроды России
от 16.09.2016 N 480


УТВЕРЖДАЮ:
Должность министр

Ф.И.О. А.В. Ерухин

Дата 03.05.2018

Акт
лесопатологического обследования № 1 шц
лесных насаждений в Шенкурском лесничестве министерства природных ресурсов и
лесопромышленного комплекса Архангельской области

Способ лесопатологического обследования:

Визуальное

Инструментальное

X

Место проведения:

Участковое лесничество	Урочище (дача)	Квартал (кварталы)	Выдел (выделы)	Площадь, га
Ледское	0	62	21	18,0
			24	21,0

Лесопатологическое обследование проведено на общей площади 3,9 га.

2. Инструментальное обследование лесного участка.

Уч. лесничество: Ледское, участок: Кв. 62 выд. 21 ЛП выдел: 1, выд. 24 ЛП выдел: 1.

2.1. Фактическая таксационная характеристика лесного насаждения не соответствует таксационному описанию. Причины несоответствия:

давность лесоустройства 10 и более лет.

Ведомость лесных участков с выявленными несоответствиями таксационным описаниям приведена в приложении 1 к данному Акту.

2.2. Состояние насаждений: с нарушенной устойчивостью.

Причины повреждения: воздействия сильных ветров прошлых лет, повлекшие наклон более 10°, изгиб или вывал деревьев (код 821). Данные причины определены по следующим признакам: механические повреждения обрыв корней (вывал) прошлых лет (код 206), механические повреждения слом ствола под кроной пр. лет (код 218).

В насаждении имеются ветровальные и буреломные деревья, пострадавшие от воздействия сильных ветров в августе 2017 года, что создает угрозу возникновения в них очагов вредных организмов в текущем и последующих годах.

Заселено (отработано) стволовыми вредителями:

Вид вредителя	Порода	Встречаемость (% заселенных деревьев)	Степень заселения лесного насаждения (слабая, средняя, сильная)
-	-	-	-
-	-	-	-
-	-	-	-
-	-	-	-
-	-	-	-
-	-	-	-

Повреждено огнем:

Вид пожара	Порода	Состояние корневых лап		Состояние корневой шейки		Подсушивание луба	
		процент поврежденных огнем корней	процент деревьев с данным повреждением	ожог корневой шейки по окружности (1/4; 2/4; 3/4; более 3/4)	процент деревьев с данным повреждением	по окружности (1/4; 2/4; 3/4; более 3/4)	процент деревьев с данным повреждением
-	-	-	-	-	-	-	-
-	-	-	-	-	-	-	-
-	-	-	-	-	-	-	-
-	-	-	-	-	-	-	-
-	-	-	-	-	-	-	-
-	-	-	-	-	-	-	-
-	-	-	-	-	-	-	-

Поражено болезнями:

Вид болезни	Порода	Встречаемость (% пораженных деревьев)	Степень заселения лесного насаждения (слабая, средняя, сильная)
-	-	-	-
-	-	-	-
-	-	-	-
-	-	-	-
-	-	-	-
-	-	-	-

выдел 21:

2.3. Выборке подлежит 11,2 % деревьев по запасу,
в том числе:
ослабленных 0 %,
сильно ослабленных 0 %,
усыхающих 0 %,
свежего сухостоя 0 %,
свежего ветровала 8,9 %,
свежего бурелома 0 %,
старого сухостоя 2,3 %,
старого ветровала 0 %,
старого бурелома 0 %,
аварийных 0 %.

СКС 1,52

2.4. Полнота лесного насаждения после уборки деревьев, подлежащих рубке, составит: выд.21 - 0,53; выд.24 - 0,53
Критическая полнота для данной категории лесных насаждений составляет 0,3.

Выдел 24:

2.3. Выборке подлежит 11,2 % деревьев по запасу,
в том числе:
ослабленных 0 %,
сильно ослабленных 0 %,
усыхающих 0 %,
свежего сухостоя 0 %,
свежего ветровала 0 %,
свежего бурелома 0 %,
старого сухостоя 0 %,
старого ветровала 11,2 %,
старого бурелома 0 %,
аварийных 0 %.

СКС 1,56

ЗАКЛЮЧЕНИЕ

С целью предотвращения негативных процессов или снижения ущерба от их воздействия
назначено:

Участковое лесничество	Урочище (дача)	Квартал	Выдел	Площадь выдела, га	Вид мероприятия	Площадь мероприятия, га	Порода	Выбираемый запас на выдел, куб. м	Крайние сроки проведения
Ледское	0	62	21	18,0	ВСП	0,8	С	4	2019 год
Ледское	0	62	24	21,0	ВСП	3,1	С	14	2019 год

Ведомость перечета деревьев, назначенных в рубку, и абрис лесного участка
прилагаются (приложение 2 и 3 к данному акту).

Меры по обеспечению возобновления: естественное возобновление.

Мероприятия, необходимые для предупреждения повреждения или поражения смежных
насаждений: своевременное проведение проектируемых мероприятий,
надзор за санитарным и лесопатологическим состоянием.

Сведения для расчета степени повреждения:

год образования старого сухостоя:

основная причина повреждения древесины:

821

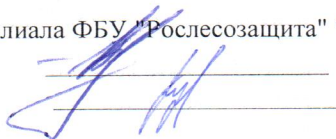
Дата проведения обследований: 05.04.2018 года.

Исполнитель работ по проведению лесопатологического обследования:

Инженер-лесопатолог Филиала ФБУ "Рослесозащита" "Центр защиты леса Архангельской области":

Скрипов А.В.

Кузнецов В.В.



Ведомость
лесных участков с выявленными несоответствиями таксационным описаниям

Источник данных	Год проведения лесосурьейства	Номер квартала	Номер выдела	Площадь выдела, га	Целевое назначение лесов	Категория защитных лесов	Номер лесопатологического выдела	Площадь лесопатологического выдела, га	Таксационная характеристика									Заложено пробных площадей		
									состав	порода	возраст, лет	средняя высота, м	средний диаметр, см	тип леса	тип условий место произрастания	полнота	бонитет	запас, куб. м/га	количество, шт.	общая площадь, га
ТО	1996	62	21	18	Эксплуатационные	-	-	-	10С	Сосна	45	7	10	С лиш	мл	0,6	5	50		
Ф	2018	62	21	18	Эксплуатационные	-	1	0,8	10С	Сосна	67	10	13	С лиш	мл	0,6	5	40	1	0,8
ТО	1996	62	24	21	Эксплуатационные	-	-	-	10С	Сосна	24	3	2	С лиш	мл	0,6	5	10		
Ф	2018	62	24	21	Эксплуатационные	-	1	3,1	10С	Сосна	46	8	11	С лиш	мл	0,6	5	40	1	0,3

Примечание:

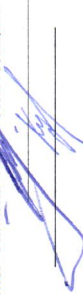
ТО - таксационные описания

Ф - фактическая характеристика лесного насаждения

Исполнитель работ по проведению лесопатологического обследования:
Инженер-лесопатолог Филиала ФБУ "Рослесозащита" "Центр защиты леса Архангельской области":

Скрипов А.В.

Кузнецов В.В.



Результаты проведения лесопатологического обследования
лесных насаждений за 5,4 2018 года.

Субъект Российской Федерации: Архангельская область, Лесничество (лесопарк): Шенкурское.
Участковое лесничество: Ледское. Урочище (лесная дача):

1	2	3	4	5	6	7	Таксационная характеристика лесного насаждения										Распределение деревьев по категориям состояния, % от запаса										Назначенные мероприятия						
							8	9	10	11	12	13	14	15	16	17	18	19	20	21	22	23	24	25	26	27	28	29	30	31	32	33	34
Номер квартала	Номер выдела	Площадь выдела, га	Целевое назначение лесов	Категория защитных лесов	Номер лесопатологического выдела	Площадь выдела лесопатологического выдела, га	состав	порода	возраст	средняя высота, м	средний диаметр, см	тип леса	плотота	бонитет	запас, куб. м/га	число деревьев на поге, шт.	без признаков ослабления	ослабленные	очень ослабленные	усыхающие	свежий сухостой	старый сухостой	свежий ветровал	старый ветровал	свежий бурелом	старый бурелом	аварийные деревья	Признаки повреждения деревьев	Доля поврежденных деревьев, %	Причина ослабления, повреждения	Подлежит рубке, %	вид	площадь, га
62	21	18	Эксплуатационные		1	0,8	10С	С	67*	10*	13*	С лиш	0,6	5	40*	276	81,6	7,2									206, 218.	10,3	821.	11,2	ВСП	0,8	
62	24	21			1	3,1	10С	С	46*	8*	11*	С лиш	0,6	5	40*	202	77,6	11,2				11,2					206, 218.	11,2	821.	11,2	ВСП	3,1	

Показатели, не соответствующие таксационному описанию отмечаются "!", Расшифровка кодов причин и признаков указана в акте.

Исполнитель работ по проведению лесопатологического обследования:

Инженер-лесопатолог Филиала ФБУ "Рослесхоза" "Центр защиты леса Архангельской области":

Скрипов А.В.

Кузнецов В.В.

Дата составления документа: 19.04.2018 года. Телефон: 8-818-2-61-33-74.

Ведомость перечета деревьев назначенных в рубку

ВРЕМЕННАЯ ПРОБНАЯ ПЛОЩАДЬ № 1

Субъект Российской Федерации: Архангельская область.
Лесничество (лесопарк): Шенкурское. Квартал: 62. Выдел: 21.
Площадь: 18 га.
Номер очага вредных организмов б/н. Размер пробной площади: 0,8 га.
Таксационная характеристика:
тип леса: С лиш; состав: 10С; возраст: 67 лет; бонитет: 5.
полнота: 0,6; запас на га: 40; возобновление: отсутствует.
Время и причина ослабления лесного насаждения:

Причины повреждения: воздействия сильных ветров прошлых лет, повлекшие наклон более 10°, изгиб или вывал деревьев (код 821). Данные причины определены по следующим признакам: механические повреждения обрыв корней (вывал) прошлых лет (код 206), механические повреждения слом ствола под кроной пр. лет (код 218).

Тип очага вредных организмов: .
Фаза развития очага вредных организмов: .
Состояние лесного насаждения, намечаемые мероприятия:
Состояние насаждений: . с нарушенной устойчивостью.
Намечаемое мероприятие: ВСП.

Исполнитель работ по проведению лесопатологического обследования:
Инженер-лесопатолог Филиала ФБУ "Рослесозащита" "Центр защиты леса Архангельской области":
Скрипов А.В.

Кузнецов В.В.
Дата составления документа: 19.04.2018 года. Телефон: 8-818-2-61-33-74.

Оборотная сторона

ВЕДОМОСТЬ ПЕРЕЧЕТА ДЕРЕВЬЕВ

Порода: С

Степени толщины см	Количество деревьев по категориям состояния, шт.																Всего деревьев по ступеням толщины	
	I	II	III	IV		V		VI			ветровал, бурелом			аварийные деревья			шт.	в том числе подлежат рубке, %
				НЗ	З	НЗ	З	НЗ	З	О	НЗ	З	О	НЗ	З	О		
1	2	3	4	5	6	7	8	9	10	11	12	13	14	15	16	17	18	19
8	41										4						45	1,4
12	142	18									4						164	1,4
16	15	6						1			7						29	2,9
20	17							2									19	0,7
24	16										3						19	1,1
-																		
-																		
-																		
-																		
итого, шт	231	24						3			18						276	7,6
итого, %	83,7	8,7						1,1			6,5						100,0	7,6
итого, куб.м.	27,8	2,5						0,8			3,0						34,0	11,2
итого, куб,%	81,6	7,2						2,3			8,9						100,0	11,2

Ведомость перечета деревьев назначенных в рубку

ВРЕМЕННАЯ ПРОБНАЯ ПЛОЩАДЬ № 1

Субъект Российской Федерации: Архангельская область.
Лесничество (лесопарк): Шенкурское. Квартал: 62. Выдел: 24.
Площадь: 21 га.
Номер очага вредных организмов б/н. Размер пробной площади: 0,3 га.
Таксационная характеристика:
тип леса: С лиш; состав: 10С; возраст: 46 лет; бонитет: 5.
полнота: 0,6; запас на га: 40; возобновление: отсутствует.
Время и причина ослабления лесного насаждения:

Причины повреждения: воздействия сильных ветров прошлых лет, повлекшие наклон более 10°, изгиб или вывал деревьев (код 821). Данные причины определены по следующим признакам: механические повреждения обрыв корней (вывал) прошлых лет (код 206), механические повреждения слом ствола под кроной пр. лет (код 218).

Тип очага вредных организмов: .
Фаза развития очага вредных организмов: .
Состояние лесного насаждения, намечаемые мероприятия:
Состояние насаждений: . с нарушенной устойчивостью.
Намечаемое мероприятие: ВСП.

Исполнитель работ по проведению лесопатологического обследования:
Инженер-лесопатолог Филиала ФБУ "Рослесозащита" "Центр защиты леса Архангельской области":
Скрипов А.В.
Кузнецов В.В.

Дата составления документа: 19.04.2018 года. Телефон: 8-818-2-61-33-74.

Оборотная сторона

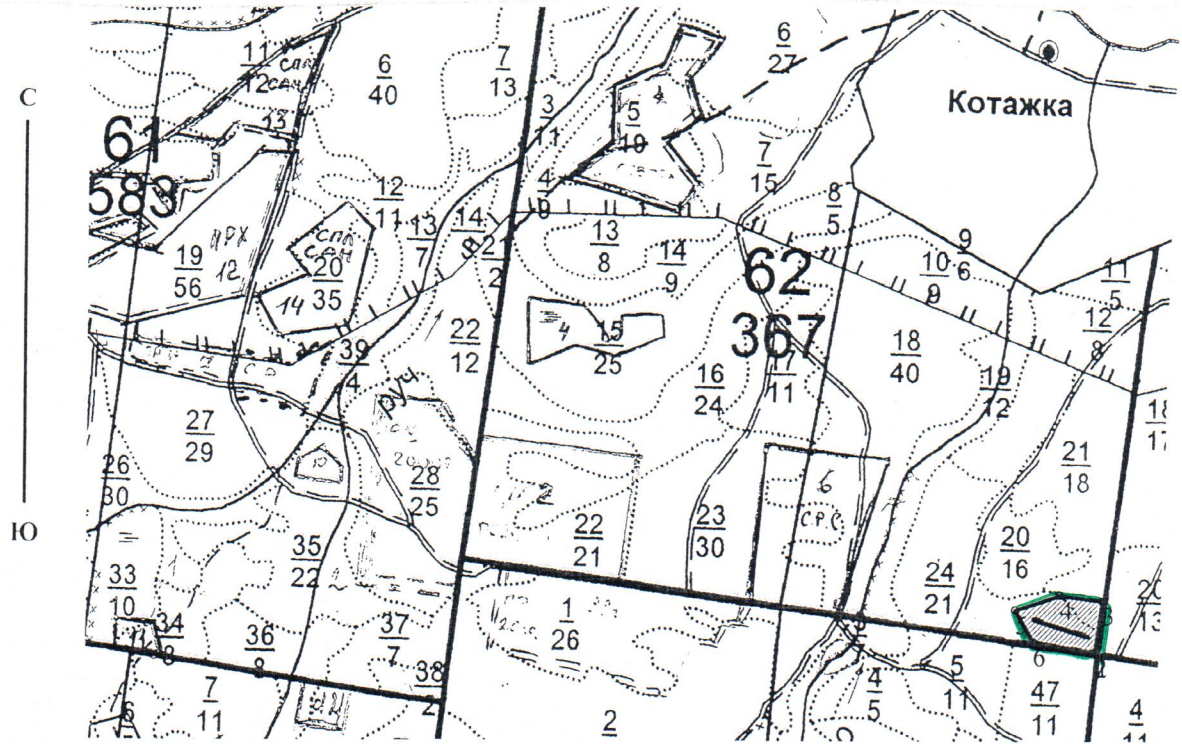
ВЕДОМОСТЬ ПЕРЕЧЕТА ДЕРЕВЬЕВ

Порода: С

Степени толщины см	Количество деревьев по категориям состояния, шт.																Всего деревьев по ступеням толщины	
	I	II	III	IV		V		VI			ветровал, бурелом			аварийные деревья			шт	в том числе подлежат рубке, %
				НЗ	З	НЗ	З	НЗ	З	О	НЗ	З	О	НЗ	З	О		
1	2	3	4	5	6	7	8	9	10	11	12	13	14	15	16	17	18	19
8	94	13									4						111	2,0
12	43	5									2						50	1,0
16	12	7									2						21	1,0
20	11										3						14	1,5
24	5										1						6	0,5
-																		
-																		
-																		
-																		
итого, шт	165	25									12						202	5,9
итого, %	81,7	12,4									5,9						100,0	5,9
итого, куб.м	10,2	1,5									1,5						13,1	11,2
итого, куб.%	77,6	11,2									11,2						100,0	11,2

Абрис участка

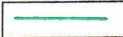
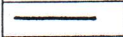

Масштаб 1:25000



№ выдела	Ленты (круговой площадки) пересчета				
	№ ленты	Длина, м	Ширина, м	Радиус	Площадь
21	сплошной пересчет	-	-	-	0,80
24	1	200	15	-	0,30

Номера точек	Координаты	Румбы линий	Длина, м
1-2	62°15,417'/42°15,464'	ЮЗ 90°00'00"	3,3
2-3	62°15,417'/42°15,464'	СВ 7°48'35"	170,3
3-4	62°15,487'/42°15,483'	СЗ 82°3'3"	143,5
4-5	62°15,489'/42°15,363'	ЮЗ 71°33'9"	156,8
5-6	62°15,465'/42°15,283'	ЮВ 30°7'24"	118,6
6-1	62°15,374'/42°15,343'	ЮВ 79°46'14"	204,9

Условные обозначения:

	обследованная площадь
	пробная площадь
	ВСП

Исполнитель работ по проведению лесопатологического обследования:

Инженер-лесопатолог Филиала ФБУ "Рослесозащита" "Центр защиты леса Архангельской области":

Скрипов А.В.

Кузнецов В.В.

Дата составления документа: 19.04.2018 года. Телефон: 8-818-2-61-33-74.