

УТВЕРЖДАЮ:

Министр природных ресурсов
и экологии Чувашской Республики

 А.П. Коршунов

" 18 " Октябрь 20 17 г.

Акт

лесопатологического обследования № 93

лесных насаждений

Опытного лесничества

Чувашской Республики - Чувашии

(субъект Российской Федерации)

Способ лесопатологического обследования:

1. Визуальный

2. Инструментальный

Место проведения:

Участковое лесничество	Урочище (дача)	Квартал (кварталы)	Выдел (выделы)	Площадь, га
<i>Ильинское</i>	-	45	4	2,3

Лесопатологическое обследование проведено на общей площади

2,3 га



2. Инструментальное обследование лесного участка в кв.45 (выд.4) Ильинского участкового лесничества

2.1. Фактическая таксационная характеристика лесного насаждения
соответствует / не соответствует таксационному описанию.
нужное подчеркнуть

Причины несоответствия: ошибка лесоустройства

Ведомость лесных участков с выявленными несоответствиями таксационным описаниям приведена в приложении 1 к Акту.

2.2. Состояние насаждений: с нарушенной устойчивостью V
с утраченной устойчивостью

Причины повреждения: изменение уровня грунтовых вод под воздействием почвенно-климатических факторов

Заселено (отработано) стволовыми вредителями:

Вид вредителя	Порода	Встречаемость (% заселённых деревьев)	Степень заселения лесного насаждения (слабая, средняя, сильная)
<i>заболонник березовый</i>	<i>Б</i>	<i>14</i>	<i>слабая</i>

Повреждено огнём:

Вид пожара	Порода	Состояние корневых лап		Состояние корневой шейки		Подсушивание луба	
		процент повреждённых огнём корней	процент деревьев с данным повреждением	ожог корневой шейки по окружности (1/4; 2/4; 3/4; более 3/4)	процент деревьев с данным повреждением	по окружности (1/4; 2/4; 3/4; более 3/4)	процент деревьев с данным повреждением
-	-	-	-	-	-	-	-

Поражено болезнями:

Вид болезни	Порода	Встречаемость (% пораженных деревьев)	Степень поражения лесного насаждения (слабая, средняя, сильная)
<i>губка березовая</i>	<i>Б</i>	<i>46</i>	<i>средняя</i>

2.3. Выборке подлежит 10,0 % деревьев, в том числе:

ослабленных - % (причины назначения: -);
 сильно ослабленных - % (причины назначения: -);
 усыхающих - % (причины назначения: -);
 свежего сухостоя - %;
 старого сухостоя 7,0 %;
 свежего ветровала - %;
 старого ветровала - %;
 свежего бурелома - %;
 старого бурелома 3,0 %;
 аварийных - %;

2.4. Полнота лесного насаждения после уборки деревьев, подлежащих рубке, составит 0,54 .

Критическая полнота для данной категории лесов 0,3

ЗАКЛЮЧЕНИЕ

к разделу 2

С целью предотвращения негативных процессов и снижения ущерба от их воздействия **назначено:**

Участковое лесничество	Урочище (дача)	Квартал	Выдел	Площадь выдела, га	Вид мероприятия	Площадь мероприятия, га	Порода	Запас на выдел, куб.м.	Крайние сроки проведения
Ильинское	-	45	4	2,3	ВСП	2,3	Б	47,1	I-II кв. 2019 г.
							Лп	2,5	

Ведомости перечёта деревьев, назначенных в рубку, и абрис лесного участка прилагаются (приложение 2 и 3 к Акту).

Меры по обеспечению возобновления:

не требуется

Мероприятия, необходимые для предупреждения повреждения или поражения смежных насаждений:

утилизация убранный неликвидной древесины путём дробления либо её вывозка.

Сведения для расчёта степени повреждения:

год образования старого сухостоя 2012-2014 г.г.

основная причина повреждения древесины изменение уровня грунтовых

вод под воздействием почвенно-климатических факторов

Дата проведения обследований: 26.06.2017

Исполнители работ по проведению лесопатологического обследования:

Инженер-лесопатолог ООО НПО "АкваФлора"

Ф.И.О.: Гребенников А.А. Подпись: _____

Инженер-лесопатолог ООО НПО "АкваФлора"

Ф.И.О.: Зуев Р.С. Подпись: _____

Ведомость лесных участков с выявленными несоответствиями таксационным описаниям

Источник данных	Год проведения лесопустроек	Номер квартала	Номер выдела	Площадь выдела, га	Целевое назначение лесов	Категория защитных лесов	Номер лесопатологического выдела	Площадь лесопатологического выдела, га	Таксационная характеристика										Заложено пробных площадей						
									состав	порода	возраст, лет	средняя высота, м	средний диаметр, см	ДСНОС	тип леса	тип условий	местопроизрастания	полнота	бонитет	запас, куб.м/га	количество, шт.	общая площадь, га			
ТО	2014	45	4	2,3	защитные леса	леса, расположенные в первой, второй и третьей зоне округов санитарной	1	2,3	10 Б	110	29	44	ДСНОС	Д2	0,6 I	230	-	-	-	-	-	-	-	-	
Ф	-								7 Б	110	29	44	ДСНОС	Д2	0,6 I	230	-	-	-	-	-	-	-	-	-
									3 Лп		24	22													

Примечание:

ТО - таксационные описания

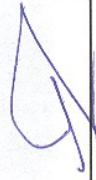
Ф - фактическая характеристика лесного насаждения

Исполнитель работ по проведению лесопатологического обследования:

Инженер-лесопатолог ООО НПО "АкваФлора"

Ф.И.О.: Гребенников А.А.

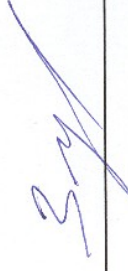
Подпись:



Инженер-лесопатолог ООО НПО "АкваФлора"

Ф.И.О.: Зув Р.С.

Подпись:



Участковое лесничество Ильинское

Субъект Российской Федерации Чувашская Республика - Чувашия

Лесничество (лесопарк) Ольтное

Участковое лесничество Ильинское

Урочище (лесная дача)

1	2	3	4	5	6	7	Таксационная характеристика лесного насаждения								17	Распределение деревьев по категориям состояния, % от запаса										29	30	31	32	Назначенные мероприятия					
							8	9	10	11	12	13	14	15		16	18	19	20	21	22	23	24	25	26					27	28	33	34		
Номер квартала	Номер выдела	Площадь выдела, га	Целевое назначение лесов	Категория защитных лесов	Номер лесопатологического выдела	Площадь выдела	лесопатологического выдела	состав	популя	возраст	средняя высота, м	средний диаметр, см	тип леса	полнота	бонитет	запас, куб.м/га	Число деревьев на проб., шт.	без признаков ослабления	ослабленные	сильно ослабленные	выжалошние	свежий сухой	старый сухой	свежий ветровал	старый ветровал	свежий бурелом	старый бурелом	аварийные деревья	Признаки повреждения деревьев	Доля поврежденных деревьев, %	Причина ослабления, повреждения	Полтежит рубке, %	вид	площадь, га	
45	4*	2,3	защитные леса	леса, расположенные в первой, второй и третьей зоне округов санитарной (горно-санитарной) охраны лечебно-оздоровительных местностей и курортов	1	2,3	3	Лп	24	22		ДСНОС 0,61	230	330	5			9	27	51		10							дехромирование хвои, листья (патологическая) (<25%)	28	изменение уровня грунтовых вод под воздействием почвенно-климатических факторов; наличие гнили;	10	ВСП	2,3	
																	269	90	5	3						2			слома ствола под действием шквальных и ураганных ветров	4	слома ствола под действием шквальных и ураганных ветров	1	слома ствола под действием шквальных и ураганных ветров		

Показатели, не соответствующие таксационному описанию отмечаются "**".
Исполнитель работ по проведению лесопатологического обследования

ФИО Гребенников А.А. Подпись

ФИО Зувев Р.С. Подпись

Дата составления документа 29.06.2011 Телефон (800) 100-02-51

Ведомость перечёта деревьев, назначенных в рубку

ВРЕМЕННАЯ ПРОБНАЯ ПЛОЩАДЬ № 1

Субъект Российской Федерации: Чувашская Республика - Чувашия

Лесничество (лесопарк): Опытное; Ильинское уч. л-во

Квартал: 45 Выдел: 4 Площадь: 2,3 га

Номер очага вредных организмов: -

Размер пробной площади: 2,30 га

Таксационная характеристика:

тип леса ДСНОС состав 7БЗЛп возраст 110 лет

бонитет I полнота 0,6 запас на га 230 м³

возобновление -

Время и причина ослабления лесного насаждения:

2014-2016 г.г.; изменение уровня грунтовых вод под воздействием почвенно-климатических факторов

Тип очага вредных организмов: эпизодический хронический
(подчеркнуть)

Фаза развития очага вредных организмов:

начальная нарастания численности собственно вспышка кризис
(подчеркнуть)

Состояние лесного насаждения, намечаемые мероприятия:

ослабленное (2,324); ВСП - 2,3 га, 10%

Исполнители работ по проведению лесопатологического обследования:

Инженер-лесопатолог ООО НПО "АкваФлора"

Ф.И.О.: Гребенников А.А.

Подпись 

Инженер-лесопатолог ООО НПО "АкваФлора"

Ф.И.О.: Зуев Р.С.

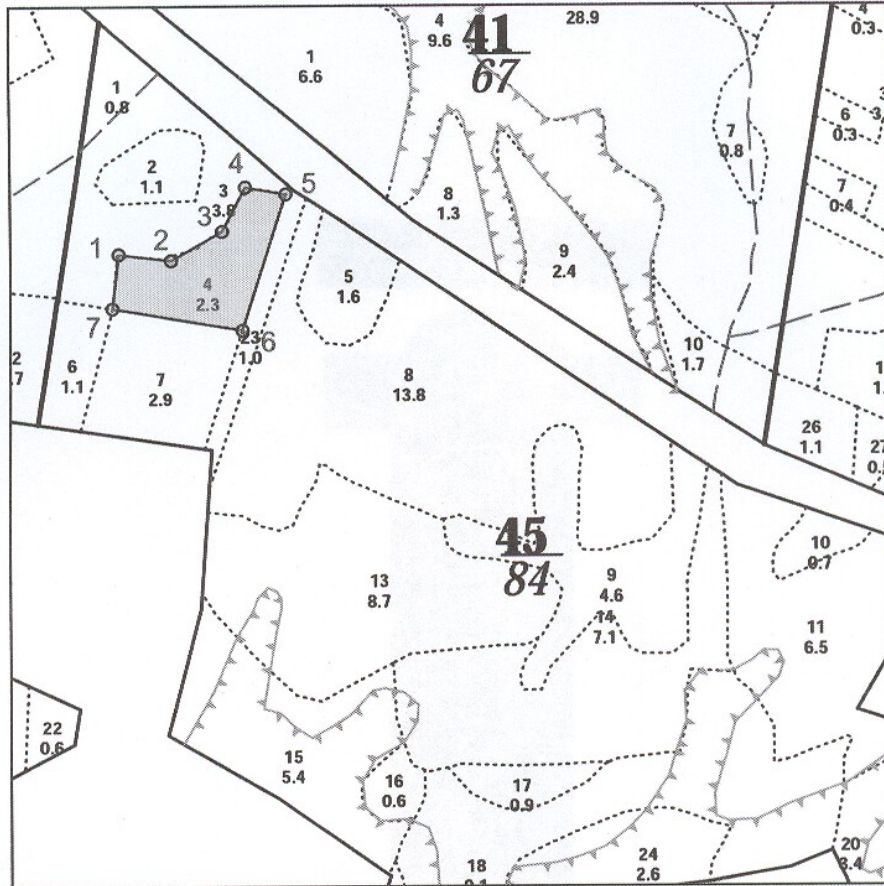
Подпись 

Телефон: (800) 100-02-51

Дата составления документа: "29" 08 2017 г.

Абрис участка

М 1 : 10000



№ выдела	Ленты (круговые площадки) перечёта				
	№ ленты (площадки)	Длина, м	Ширина, м	Радиус, м	Площадь, га
4					2.3

Номера точек	Координаты		Румбы линий	Длина, м
	Широта	Долгота		
1 - 2			ЮВ 83° 00'	71.0
2 - 3			СВ 60° 30'	79.5
3 - 4			СВ 27° 30'	67.5
4 - 5			ЮВ 80° 00'	56.0
5 - 6			ЮЗ 17° 30'	191.5
6 - 7			СЗ 80° 30'	178.5
7 - 1			СВ 6° 30'	73.0

Исполнитель работ по проведению лесопатологического обследования:
Инженер-лесопатолог ООО НПО "АкваФлора"

ФИО : Гребенников А.А. _____

Подпись

Инженер-лесопатолог ООО НПО "АкваФлора"
Ф.И.О.: Зуев Р.С.

Подпись

Дата составления документа : " 29 " 06 2017 г.

Телефон : (800) 100-02-51