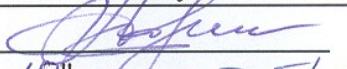


УТВЕРЖДАЮ:

Министр природных ресурсов
и экологии Чувашской Республики

 А.П. Коршунов
" 18 " Октября 20 17 г.

Акт

лесопатологического обследования № 92

лесных насаждений Опытного лесничества
Чувашской Республики - Чувашии
(субъект Российской Федерации)

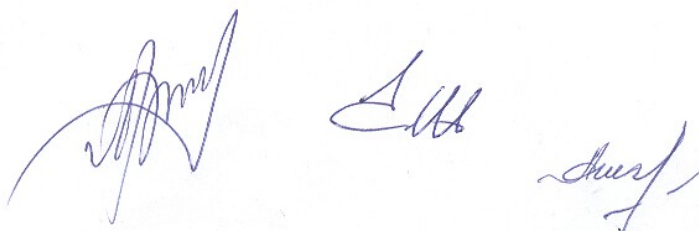
Способ лесопатологического обследования:

1. Визуальный V
2. Инструментальный

Место проведения:

Участковое лесничество	Урочище (дача)	Квартал (кварталы)	Выдел (выделы)	Площадь, га
Ильинское	-	23	11	0,9

Лесопатологическое обследование проведено на общей площади 0,9 га



1. Визуальное лесопатологическое обследование
в кв. 23 (выд. 11) Карачуринского участкового лесничества

Наземное

Дистанционное

1.1. На площади 0,9 га фактическая таксационная характеристика соответствует таксационному описанию.

На площади _____ га фактическая таксационная характеристика не соответствует таксационному описанию. Причины несоответствия:

Список участков с выявленными несоответствиями приведён в приложении 1 к настоящему Акту.

1.2. Лесные насаждения с нарушенной и утраченной устойчивостью выявлены на площади _____ га:

Участковое лесничество	Урочище (дача)	Площадь, га		Причина ослабления (гибели)
		с нарушенной устойчивостью	с утраченной устойчивостью	
-	-	-	-	-

Состояние обследованных лесных участков приведено в приложениях 1.1-1.4 к Акту в зависимости от метода проведения ЛПО.

1.3. В обследованных лесных участках прогнозируется:

Прогноз	Площадь, га
Ослабление лесных насаждений	-
Усыхание лесных насаждений различной степени	-
Развитие очагов вредных организмов	-

1.4. Обнаружено загрязнение лесного участка отходами и выбросами:

промышленными бытовыми

Вид загрязнения	Размеры загрязнения			Объем, кубм	Площадь загрязнения, га
	длина, м	ширина, м	высота, м		
-	-	-	-	-	-

ЗАКЛЮЧЕНИЕ

Оценка текущего санитарного и лесопатологического состояния лесных насаждений, назначенные профилактические мероприятия по защите лесов, агитационные мероприятия:

Текущее санитарное и лесопатологическое состояние обследованных лесов свидетельствует об отсутствии хозяйственно значимого ослабления либо повреждения лесных насаждений. Проведение мероприятий по защите лесов не требуется.

Исполнители работ по проведению лесопатологического обследования:

ФИО Гребенников А.А. Подпись 

ФИО Зуев Р.С. Подпись 

* Раздел включается в акт, в случае проведения лесопатологического обследования визуальным способом

Результаты проведения лесопатологического обследования лесных насаждений за № 116 2017 г.

Субъект Российской Федерации

Чувашская Республика - Чувашия

Лесничество (лесопарк)

Опытное

Участковое лесничество

Ильинское

Урочище (лесная дача)

1	2	3	4	5	6	7	Таксационная характеристика лесного насаждения							17	Распределение деревьев по категориям состояния, % от запаса							29	30	31	32	Назначенные мероприятия														
							8	9	10	11	12	13	14		15	16	18	19	20	21	22					23	24	25	26	27	28	вид	га							
23	11	0,9	защитные леса	зеленые и лесопарковые зоны	-	-	10	Е	45	20	18	ЕЛП	0,5	IA	180	-	без признаков	ослабленные	80	10	5	усыхающие	свежий сухойстой	22	23	24	25	26	27	28	5	Признаки повреждения деревьев	Доля поврежденных деревьев, %	31	32	33	34	Поджиг рубок, %	Причина ослабления, повреждения	Назначенные мероприятия

Показатели, не соответствующие таксационному описанию отмечаются "*".

Исполнитель работ по проведению лесопатологического обследования

ФИО Гребенников А.А.

Подпись

ФИО Зуев Р.С.

Подпись

Дата составления документа

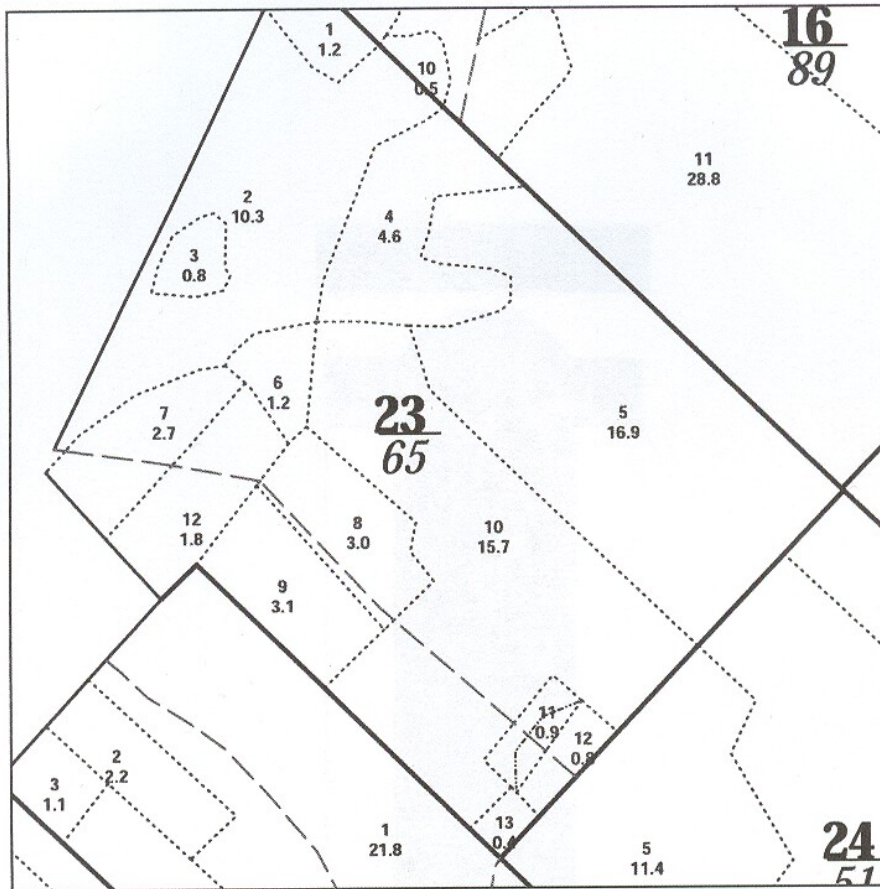
29.06.2017

Телефон

(800) 100-02-51

Абрис участка

М 1 : 10000




№ выдела	Ленты (круговые площадки) перечёта				
	№ ленты (площадки)	Длина, м	Ширина, м	Радиус, м	Площадь, га
11					0,9


Номера точек	Координаты		Румбы линий	Длина, м
	Широта	Долгота		

Условные обозначения		
Линия перечёта	-----	

Исполнитель работ по проведению лесопатологического обследования:
Инженер-лесопатолог ООО НПО "АкваФлора"

ФИО : Гребенников А.А. _____ Подпись 

Инженер-лесопатолог ООО НПО "АкваФлора"
Ф.И.О.: Зуев Р.С.

Подпись 

Дата составления документа : "20" 06 2017 г.

Телефон : (800) 100-02-51