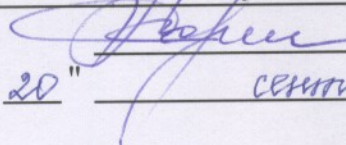


УТВЕРЖДАЮ:

Министр природных ресурсов

и экологии Чувашской Республики

 А.П. Коршунов

" 20 " сентября 2017 г.

Акт

лесопатологического обследования № 82

лесных насаждений

Вурнарского лесничества

Чувашской Республики - Чувашии

(субъект Российской Федерации)

Способ лесопатологического обследования:

1. Визуальный

2. Инструментальный

Место проведения:

Участковое лесничество	Урочище (дача)	Квартал (кварталы)	Выдел (выделы)	Площадь, га
Вурнарское	-	74	4	1,8

Лесопатологическое обследование проведено на общей площади

1,8 га



**2А.Инструментальное обследование лесного участка
в кв.74 (выд.4 - лесопатологический выдел 1) Вурнарского участкового
лесничества**

2А.1.Фактическая таксационная характеристика лесного насаждения
соответствует / не соответствует таксационному описанию.
нужное подчеркнуть

Причины несоответствия: давность материалов лесоустройства

Ведомость лесных участков с выявленными несоответствиями таксационным описаниям приведена в приложении 1 к Акту.

2А.2.Состояние насаждений: с нарушенной устойчивостью
с утраченной устойчивостью

Причины повреждения: заболачивание почвы под воздействием почвенно-климатических факторов

Заселено (отработано) стволовыми вредителями:

Вид вредителя	Порода	Встречаемость (% заселённых деревьев)	Степень заселения лесного насаждения (слабая, средняя, сильная)
-	-	-	-

Повреждено огнём:

Вид пожара	Порода	Состояние корневых лап		Состояние корневой шейки		Подсушивание луба	
		процент повреждённых огнём корней	процент деревьев с данным повреждением	ожог корневой шейки по окружности (1/4; 2/4; 3/4; более 3/4)	процент деревьев с данным повреждением	по окружности (1/4; 2/4; 3/4; более 3/4)	процент деревьев с данным повреждением
-	-	-	-	-	-	-	-

Поражено болезнями:

Вид болезни	Порода	Встречаемость (% пораженных деревьев)	Степень поражения лесного насаждения (слабая, средняя, сильная)
-	-	-	-

2А.3.Выборке подлежит 64,0 % деревьев, в том числе:

ослабленных - % (причины назначения:);
 сильно ослабленных - % (причины назначения:);
 усыхающих - % (причины назначения:);
 свежего сухостоя 10,0 %;
 старого сухостоя 39,0 %;
 свежего ветровала - %;
 старого ветровала - %;
 свежего бурелома - %;
 старого бурелома 15,0 %;
 аварийных - %;

2А.4.Полнота лесного насаждения после уборки деревьев, подлежащих рубке, составит 0,07.

Критическая полнота для данной категории лесов не лимитируется (ОЗУ)

**2.Инструментальное обследование лесного участка
в кв.74 (выд.4 - лесопатологический выдел 2) Вурнарского участкового
лесничества**

2Б.1.Фактическая таксационная характеристика лесного насаждения
соответствует / не соответствует таксационному описанию.
нужное подчеркнуть

Причины несоответствия: давность материалов лесоустройства

Ведомость лесных участков с выявленными несоответствиями таксационным описаниям приведена в приложении 1 к Акту.

2Б.2.Состояние насаждений: с нарушенной устойчивостью
с утраченной устойчивостью

Причины повреждения: заболачивание почвы под воздействием почвенно-климатических факторов

Заселено (отработано) стволовыми вредителями:

Вид вредителя	Порода	Встречаемость (% заселённых деревьев)	Степень заселения лесного насаждения (слабая, средняя, сильная)
-	-	-	-

Повреждено огнём:

Вид пожара	Порода	Состояние корневых лап		Состояние корневой шейки		Подсушивание луба	
		процент повреждённых огнём корней	процент деревьев с данным повреждением	ожог корневой шейки по окружности (1/4; 2/4; 3/4; более 3/4)	процент деревьев с данным повреждением	по окружности (1/4; 2/4; 3/4; более 3/4)	процент деревьев с данным повреждением
-	-	-	-	-	-	-	-

Поражено болезнями:

Вид болезни	Порода	Встречаемость (% поражённых деревьев)	Степень поражения лесного насаждения (слабая, средняя, сильная)
-	-	-	-

2Б.3.Выборке подлежит 64,0 % деревьев, в том числе:

ослабленных - % (причины назначения:);
 сильно ослабленных - % (причины назначения:);
 усыхающих - % (причины назначения:);
 свежего сухостоя 1,0 %;
 старого сухостоя 50,0 %;
 свежего ветровала - %;
 старого ветровала 6,0 %;
 свежего бурелома - %;
 старого бурелома 7,0 %;
 аварийных - %;

2Б.4.Полнота лесного насаждения после уборки деревьев, подлежащих рубке, составит 0,07.

Критическая полнота для данной категории лесов не лимитируется (ОЗУ)

ЗАКЛЮЧЕНИЕ к разделам 2А, 2Б

С целью предотвращения негативных процессов и снижения ущерба от их воздействия **назначено:**

Участковое лесничество	Урочище (дача)	Квартал	Выдел	Площадь выдела, га	Вид мероприятия	Площадь мероприятия, га	Порода	Запас на выдел, куб.м.	Крайние сроки проведения
Вурнарское	-	74	4	30,6	ВСП	1,3	Б	67,8	I-II кв. 2019 г.
							Лп	14,2	
					ВСП	0,5	Б	43,3	
							Лп	7,0	

Ведомости перече́та деревьев, назначенных в рубку, и абрис лесного участка прилагаются (приложение 2 и 3 к Акту).

Меры по обеспечению возобновления:

не требуется

Мероприятия, необходимые для предупреждения повреждения или поражения смежных насаждений:

утилизация убранный неликвидной древесины путём дробления либо её вывозка.

Сведения для расчёта степени повреждения:

год образования старого сухостоя 2012-2016 г.г.

основная причина повреждения древесины заболачивание почвы под

воздействием почвенно-климатических факторов

Дата проведения обследований: _____

06.06.2017 г.

Исполнители работ по проведению лесопатологического обследования:

Инженер-лесопатолог ООО НПО "АкваФлора"

Ф.И.О.: Гребенников А.А.

Подпись: _____

Инженер-лесопатолог ООО НПО "АкваФлора"

Ф.И.О.: Зуев Р.С.

Подпись: _____

Ведомость перечёта деревьев, назначенных в рубку

ВРЕМЕННАЯ ПРОБНАЯ ПЛОЩАДЬ № 1

Субъект Российской Федерации: Чувашская Республика - Чувашия

Лесничество (лесопарк): Вурнарское; Вурнарское уч. л-во

Квартал: 74 Выдел: 4 Площадь: 1,3 га

Номер очага вредных организмов: -

Размер пробной площади: 1,30 га

Таксационная характеристика:

тип леса ДСТР состав бБ4Лп возраст 110 лет

бонитет II полнота 0,2 запас на га 100 м³

возобновление создание лесных культур

Время и причина ослабления лесного насаждения:

2014-2016 г.г.; заболачивание почвы под воздействием почвенно-климатических факторов

Тип очага вредных организмов: эпизодический хронический
(подчеркнуть)

Фаза развития очага вредных организмов:

начальная нарастания численности собственно вспышка кризис
(подчеркнуть)


Состояние лесного насаждения, намечаемые мероприятия:

усыхающее (4,166); ВСП - 1,3 га; 64%

Исполнители работ по проведению лесопатологического обследования:


Инженер-лесопатолог ООО НПО "АкваФлора"

Ф.И.О.: Гребенников А.А.

Подпись 

Инженер-лесопатолог ООО НПО "АкваФлора"

Ф.И.О.: Зуев Р.С.

Подпись 

Телефон: (800) 100-02-51

Дата составления документа: "29" 06 2017 г.

Ведомость перечёта деревьев, назначенных в рубку

ВРЕМЕННАЯ ПРОБНАЯ ПЛОЩАДЬ № 2

Субъект Российской Федерации: Чувашская Республика - Чувашия

Лесничество (лесопарк): Вурнарское; Вурнарское уч. л-во

Квартал: 74 Выдел: 4 Площадь: 0,5 га

Номер очага вредных организмов: -

Размер пробной площади: 0,50 га

Таксационная характеристика:

тип леса ДСТР состав 7БЗЛп возраст 110 лет

бонитет II полнота 0,2 запас на га 150 м³

возобновление -

Время и причина ослабления лесного насаждения:

2014-2016 г.г.; заболачивание почвы под воздействием почвенно-климатических факторов

Тип очага вредных организмов: эпизодический хронический
(подчеркнуть)

Фаза развития очага вредных организмов:

начальная нарастания численности собственно вспышка кризис
(подчеркнуть)

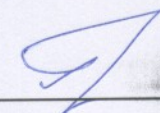
Состояние лесного насаждения, намечаемые мероприятия:

усыхающее (4,185); ВСП - 0,5 га; 64%

Исполнители работ по проведению лесопатологического обследования:

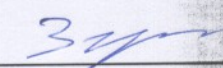
Инженер-лесопатолог ООО НПО "АкваФлора"

Ф.И.О.: Гребенников А.А.

Подпись 

Инженер-лесопатолог ООО НПО "АкваФлора"

Ф.И.О.: Зуев Р.С.

Подпись 

Телефон: (800) 100-02-51

Дата составления документа: "29" 06 2017 г.

ВЕДОМОСТЬ ПЕРЕЧЁТА ДЕРЕВЬЕВ

Порода: *Лп*

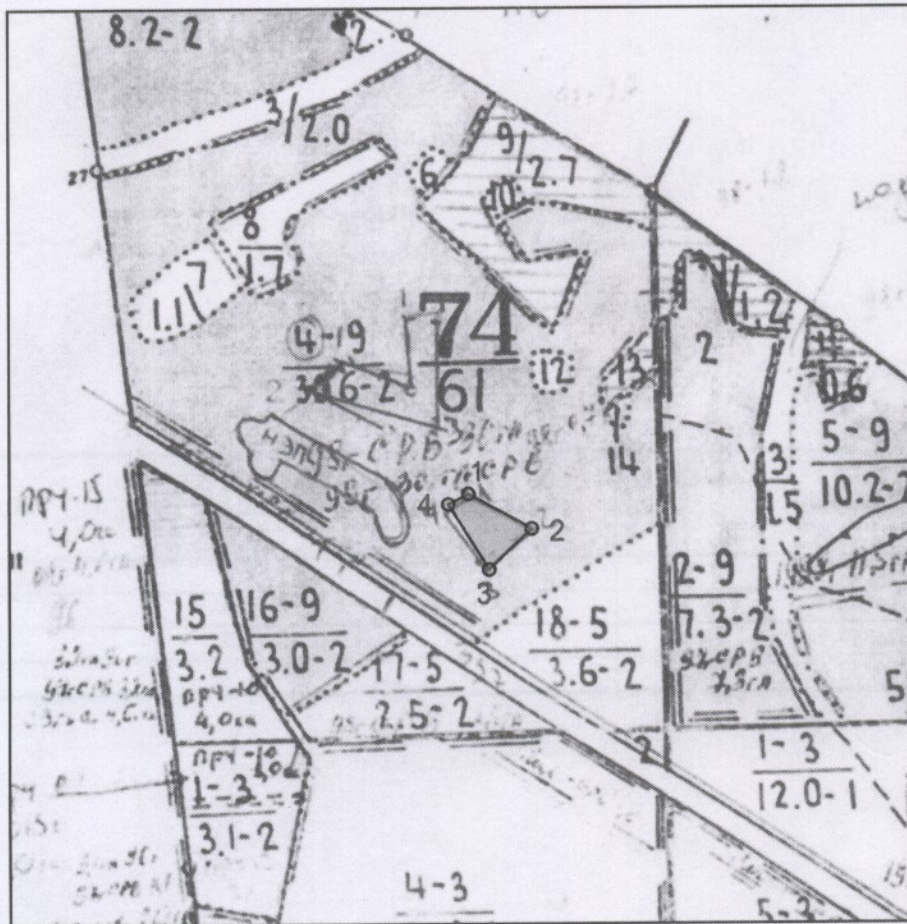
Ступени толщины, см	Количество деревьев по категориям состояния, шт.															Всего деревьев по ступеням толщины			
	I	II	III	IV		V		VI			ветровал, бурелом			аварийные деревья			шт.	в том числе подлежат рубке, %	
				НЗ	З	НЗ	З	НЗ	З	О	НЗ	З	О	НЗ	З	О			
8																		0	0
12																		0	0
16	4	11	1	2				2			3						23	5	
20		5	5	6		1		2									19	2	
24	2	1	1	1		1					1						7	1	
28											1						1	1	
32	3	1						1			1						6	2	
36				1													1	0	
40																	0	0	
48								1									1	1	
Итого, %:	17	31	12	17		3		10			10			0			58	21	

Порода: *Б*

Ступени толщины, см	Количество деревьев по категориям состояния, шт.															Всего деревьев по ступеням толщины		
	I	II	III	IV		V		VI			ветровал, бурелом			аварийные деревья			шт.	в том числе подлежат рубке, %
				НЗ	З	НЗ	З	НЗ	З	О	НЗ	З	О	НЗ	З	О		
24																	0	0
28			1					1									2	1
32				1				1									2	1
36								2			2						4	4
40			3	1				8			2						14	10
44			1								1						2	1
48			1					3									4	3
52								2									2	2
56								1									1	1
64																	0	0
Итого, %:	0	0	20	6		0		58			16			0			31	74

Абрис участка

М 1 : 10000



№ выдела	Ленты (круговые площадки) перечёта				
	№ ленты (площадки)	Длина, м	Ширина, м	Радиус, м	Площадь, га
4					0.5

Номера точек	Координаты		Румбы линий	Длина, м
	Широта	Долгота		
1 - 2			ЮВ 61°30'	95.0
2 - 3			ЮЗ 47°00'	77.5
3 - 4			СЗ 32°30'	100.0
4 - 1			СВ 63°30'	30.0

Условные обозначения		
Линия перечёта	-----	Линия перечёта

Исполнитель работ по проведению лесопатологического обследования:
Инженер-лесопатолог ООО НПО "АкваФлора"

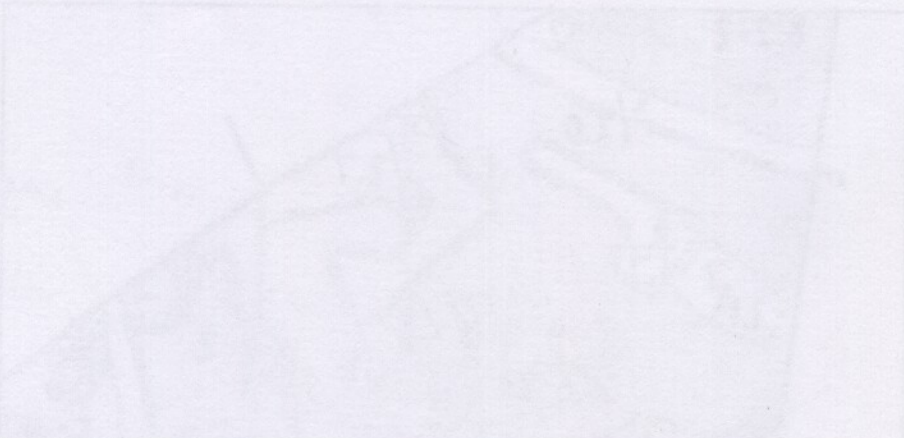
ФИО : Гребенников А.А. _____ Подпись

Инженер-лесопатолог ООО НПО "АкваФлора"
Ф.И.О.: Зуев Р.С.

Подпись _____

Дата составления документа : "29" 06 2017 г.

Телефон : (800) 100-02-51



Номера точек	Координаты	Номера точек	Координаты	Номера точек	Координаты
1 2	N55°30,996' E046°53,706'				
2 3	N55°30,990' E046°53,774'				
3 4	N55°30,935' E046°53,714'				
4 1	N55°30,987' E046°53,673'				

Номер	Наименование	Единица измерения	Значение
1			
2			
3			
4			

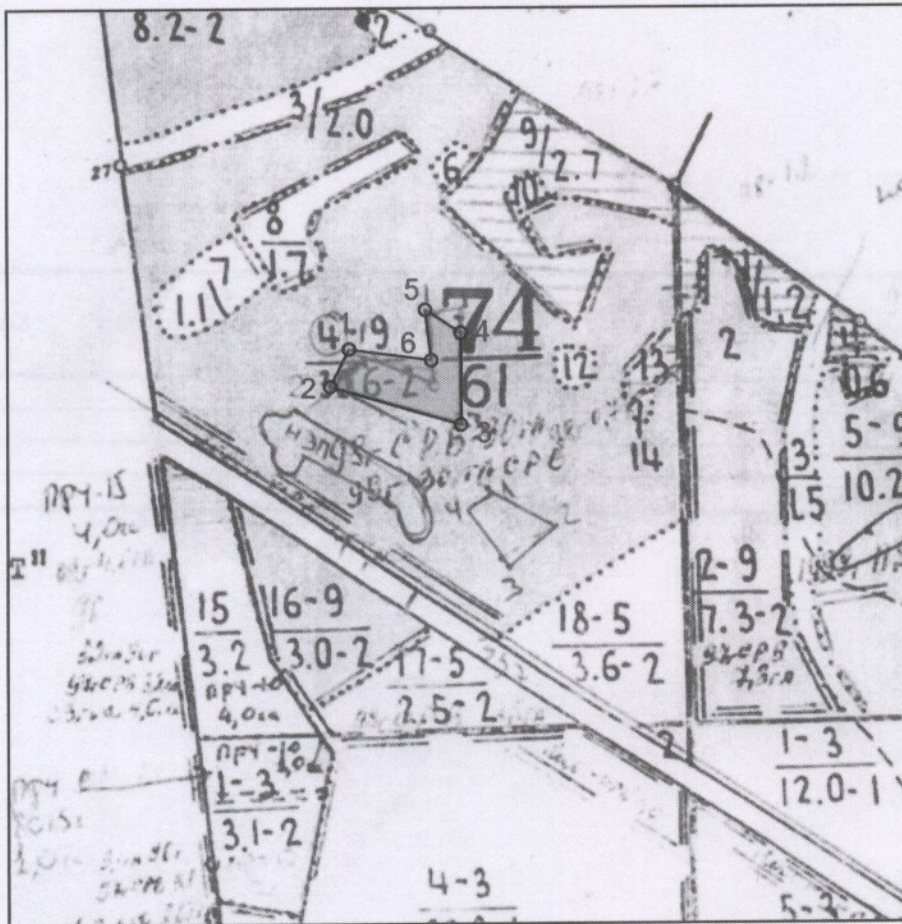
Номер	Наименование	Единица измерения	Значение
1			
2			
3			
4			

Номер	Наименование	Единица измерения	Значение
1			
2			
3			
4			

[Handwritten signature or initials]

Абрис участка

М 1 : 10000



№ выдела	Ленты (круговые площадки) перечёта				
	№ ленты (площадки)	Длина, м	Ширина, м	Радиус, м	Площадь, га
4					1.3

Номера точек	Координаты		Румбы линий	Длина, м
	Широта	Долгота		
1 - 2			ЮЗ 27° 00'	55.0
2 - 3			ЮВ 73° 30'	180.0
3 - 4			СЗ 0° 00'	120.5
4 - 5			СЗ 58° 00'	55.5
5 - 6			ЮВ 7° 00'	65.0
6 - 1			СЗ 82° 30'	109.5

Условные обозначения	
-----	-----
Линия перечёта	Линия перечёта

Исполнитель работ по проведению лесопатологического обследования:
Инженер-лесопатолог ООО НПО "АкваФлора"

ФИО : Гребенников А.А. _____ Подпись _____

Инженер-лесопатолог ООО НПО "АкваФлора"
Ф.И.О.: Зуев Р.С. _____

Подпись _____

Дата составления документа : "29" 06 2017 г.

Телефон : (800) 100-02-51

Номера точек	Координаты	Номера точек	Координаты	Номера точек	Координаты
1 2	N55°31,091' E046°53,594'	5 6	N55°31,100' E046°53,660'		
2 3	N55°31,067' E046°53,548'	6 1	N55°31,062' E046°53,683'		
3 4	N55°31,031' E046°53,720'				
4 5	N55°31,104' E046°53,714'				