

УТВЕРЖДАЮ:

Должность _____
Министр природных ресурсов
и экологии Чувашской Республики
Ф.И.О. Коршунов А.П.
"19" сентября 20 17 г.

Акт

лесопатологического обследования № 44

лесных насаждений

Алатырского лесничества

Чувашской Республики - Чувашии

(субъект Российской Федерации)

Способ лесопатологического обследования:

1. Визуальный

2. Инструментальный

Место проведения:

Участковое лесничество	Урочище (дача)	Квартал (кварталы)	Выдел (выделы)	Площадь, га
<u>Пригородное</u>	-	<u>226</u>	<u>9</u>	<u>10,6</u>

Лесопатологическое обследование проведено на общей площади

10,6 га

**2.Инструментальное обследование лесного участка
в кв.226 (выд.9) Пригородного участкового лесничества**

2.1.Фактическая таксационная характеристика лесного насаждения
соответствует / не соответствует таксационному описанию.

нужное подчеркнуть

Причины несоответствия: _____

Ведомость лесных участков с выявленными несоответствиями таксационным описаниям приведена в приложении 1 к Акту.

2.2.Состояние насаждений: с нарушенной устойчивостью V
с утраченной устойчивостью

Причины повреждения: Воздействия шквалистых и ураганных ветров прошлых лет, повлекшие слом стволов деревьев

Заселено (отработано) стволовыми вредителями:

Вид вредителя	Порода	Встречаемость (% заселённых деревьев)	Степень заселения лесного насаждения (слабая, средняя, сильная)
<i>усач серый длинноусый</i>	<i>С</i>	<i>1</i>	<i>слабая</i>
<i>заболонник березовый</i>	<i>Б</i>	<i>17</i>	<i>слабая</i>

Повреждено огнём:

Вид пожара	Порода	Состояние корневых лап		Состояние корневой шейки		Подсушивание луба	
		процент повреждённых огнём корней	процент деревьев с данным повреждением	ожог корневой шейки по окружности (1/4; 2/4; 3/4; более 3/4)	процент деревьев с данным повреждением	по окружности (1/4; 2/4; 3/4; более 3/4)	процент деревьев с данным повреждением
-	-	-	-	-	-	-	-

Поражено болезнями:

Вид болезни	Порода	Встречаемость (% поражённых деревьев)	Степень поражения лесного насаждения (слабая, средняя, сильная)
-	-	-	-

2.3.Выборке подлежит 15,0 % деревьев, в том числе:

ослабленных _____ - % (причины назначения: _____);
 сильно ослабленных _____ - % (причины назначения: _____);
 усыхающих _____ - % (причины назначения: _____);
 свежего сухостоя _____ - %;
 старого сухостоя 6,0 %;
 свежего ветровала _____ - %;
 старого ветровала _____ - %;
 свежего бурелома _____ - %;
 старого бурелома 9,0 %;
 аварийных _____ - %;

2.4.Полнота лесного насаждения после уборки деревьев, подлежащих рубке, составит 0,43.

Критическая полнота для данной категории лесов 0,3

ЗАКЛЮЧЕНИЕ к разделу 2

С целью предотвращения негативных процессов и снижения ущерба от их воздействия **назначено:**

Участковое лесничество	Урочище (дача)	Квартал	Выдел	Площадь выдела, га	Вид мероприятия	Площадь мероприятия, га	Порода	Запас на выдел, куб.м.	Крайние сроки проведения
Пригородное	-	226	9	10,6	ВСП	10,6	С	10,5	2017-2018г.г.
							Б	276,5	

Ведомости перечёта деревьев, назначенных в рубку, и абрис лесного участка прилагаются (приложение 2 и 3 к Акту).

Меры по обеспечению возобновления:

не требуется

Мероприятия, необходимые для предупреждения повреждения или поражения смежных насаждений:

утилизация убранной неликвидной древесины путём дробления либо её вывозка.

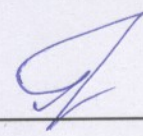
Сведения для расчёта степени повреждения:

год образования старого сухостоя 2012-2014 г.г.
 основная причина повреждения древесины Воздействия иквалистных
и ураганных ветров прошлых лет, повлекшие слом стволов деревьев

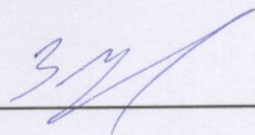
Дата проведения обследований: 17.06.2017

Исполнители работ по проведению лесопатологического обследования:

Инженер-лесопатолог ООО НПО "АкваФлора"

Ф.И.О.: Гребенников А.А. Подпись: 

Инженер-лесопатолог ООО НПО "АкваФлора"

Ф.И.О.: Зуев Р.С. Подпись: 

Результаты проведения лесопатологического обследования лесных насаждений за 29.06.2017 г.

Субъект Российской Федерации

Чувашская Республика - Чувашия

Лесничество (лесопарк)

Алатырское

Участковое лесничество

Пригородное

Урочище (лесная дача)

1	2	3	4	5	6	7	Таксационная характеристика лесного насаждения								17	Распределение деревьев по категориям состояния, % от запаса										28	29	30	31	32	Назначенные мероприятия					
							8	9	10	11	12	13	14	15		16	18	19	20	21	22	23	24	25	26						27	33	34			
Номер квартала	Номер выдела	Площадь выдела, га	Целевое назначение лесов	Категория защитных лесов	Номер лесопатологического выдела	Площадь лесопатологического выдела	состав	порода	возраст	средняя высота, м	средний диаметр, см	тип леса	полнота	гонимет	запас, куб.м/га	Число деревьев на пробе, шт.	без признаков ослабления	ослабленные	очень ослабленные	усыхающие	свежий сухой	старый сухой	свежий ветровал	старый ветровал	свежий бурелом	старый бурелом	аварийные деревья	Признаки повреждения деревьев	Доля поврежденных деревьев, %	Причина ослабления, повреждения	Подожжит рубке, %	вид	площадь, га			
226	9	10,6	защитные леса	защитные полосы лесов, расположенные вдоль водных объектов	1	10,6	7С	85	26	30	СМ	0,5I	240	170	81	11	7											слом ствола под действием шквалистых и ураганных ветров	1	Воздействия шквалистых и ураганных ветров прошлых лет, повлекшие слом стволов деревьев; повреждение (заселено или отработано) стволowymi вредителями	15	ВСП	10,6			
							3Б	85	26	30				246	14	25	12	1	21					27			слом ствола под действием шквалистых и ураганных ветров	26								
																											отработано > 3/4 окр. ств. под кроной	17								

Показатели, не соответствующие таксационному описанию отмечаются "*" Исполнитель работ по проведению лесопатологического обследования

ФИО Гребенников А.А.

Подпись

ФИО Зуев Р.С.

Подпись

Дата составления документа

29.06.2017г

Телефон

(800) 100-02-51

Ведомость перечёта деревьев, назначенных в рубку

ВРЕМЕННАЯ ПРОБНАЯ ПЛОЩАДЬ № 1

Субъект Российской Федерации: Чувашская Республика - Чувашия

Лесничество (лесопарк): Алатырское; Пригородное уч. л-во

Квартал: 226 Выдел: 9 Площадь: 10,6 га

Номер очага вредных организмов: -

Размер пробной площади: 0,95 га

Таксационная характеристика:

тип леса СМ состав 7СЗБ+Ос возраст 85 лет

бонитет I полнота 0,5 запас на га 240 м³

возобновление -

Время и причина ослабления лесного насаждения:

*2014-2016 г.г.; Воздействия шквалистых и ураганных ветров прошлых лет, повлекшие
слом стволов деревьев*

Тип очага вредных организмов: эпизодический хронический
(подчеркнуть)

Фаза развития очага вредных организмов:
начальная нарастания численности собственно вспышка кризис
(подчеркнуть)


Состояние лесного насаждения, намечаемые мероприятия:

ослабленное (1,938); ВСП - 10,6 га, 15%

Исполнители работ по проведению лесопатологического обследования:

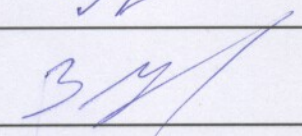
Инженер-лесопатолог ООО НПО "АкваФлора"

Ф.И.О.: Гребенников А.А.

Подпись 

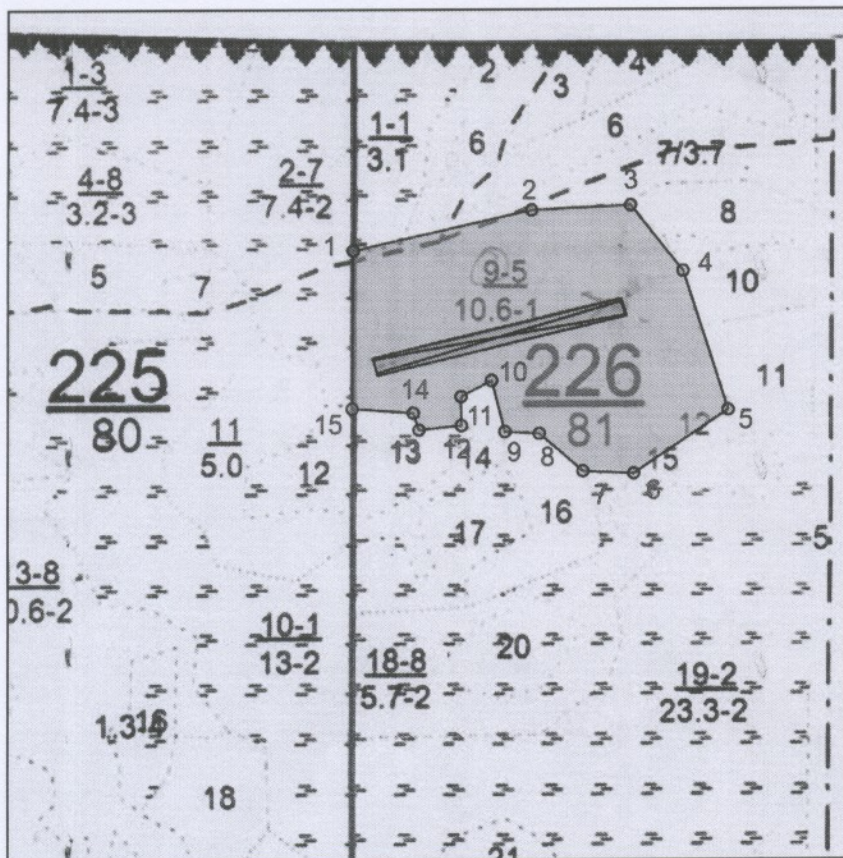
Инженер-лесопатолог ООО НПО "АкваФлора"

Ф.И.О.: Зуев Р.С.

Подпись 

Абрис участка

М 1 : 10000



№ выдела	Ленты (круговые площадки) перечёта				
	№ ленты (площадки)	Длина, м	Ширина, м	Радиус, м	Площадь, га
9	1	380	25	-	0,95

Номера точек	Координаты		Румбы линий	Длина, м			ЮЗ 84° 00'	60.0
	Широта	Долгота						
1 - 2			СВ 77° 30'	258.0	12 - 13		СЗ 19° 00'	25.0
2 - 3			СВ 87° 00'	139.5	13 - 14		СЗ 86° 00'	86.5
3 - 4			ЮВ 38° 30'	119.0	14 - 15		СВ 0° 30'	223.0
4 - 5			ЮВ 18° 00'	206.0	15 - 1			
5 - 6			ЮЗ 56° 30'	159.5				
6 - 7			СЗ 87° 30'	71.5				
7 - 8			СЗ 49° 30'	81.0				
8 - 9			СЗ 87° 00'	48.5				
9 - 10			СЗ 15° 00'	74.0				
10 - 11			ЮЗ 62° 30'	48.5				
11 - 12			ЮВ 1° 00'	40.5				

Условные обозначения	
ПРОБНАЯ ПЛОЩАДЬ	

Исполнитель работ по проведению лесопатологического обследования:
Инженер-лесопатолог ООО НПО "АкваФлора"

ФИО : Гребенников А.А. _____ Подпись

Инженер-лесопатолог ООО НПО "АкваФлора"
Ф.И.О.: Зуев Р.С.

Подпись _____

Дата составления документа : "29" 06 2017 г.

Телефон : (800) 100-02-51